

REGIONE  
SICILIA



PROVINCIA DI  
AGRIGENTO



PROVINCIA DI  
PALERMO



Committente:

**Eni Plenitude Technical Services S.r.l.**  
Via Dismano 1280  
47522 Cesena (FC)

Documento:

**PROGETTO DEFINITIVO**

Titolo del Progetto:

**PARCO EOLICO "SAMBUCA"**

Elaborato:

**Fotosimulazioni**

PROGETTO	DISCIPLINA	AMBITO	TIPO ELABORATO	PROGRESSIVO	SCALA
W-SAM	A	VC		12	

NOME FILE:

W-SAM-A-VC-12\_Fotosimulaizoni

**Progettazione:**



**Ing. Mauro Di Prete**

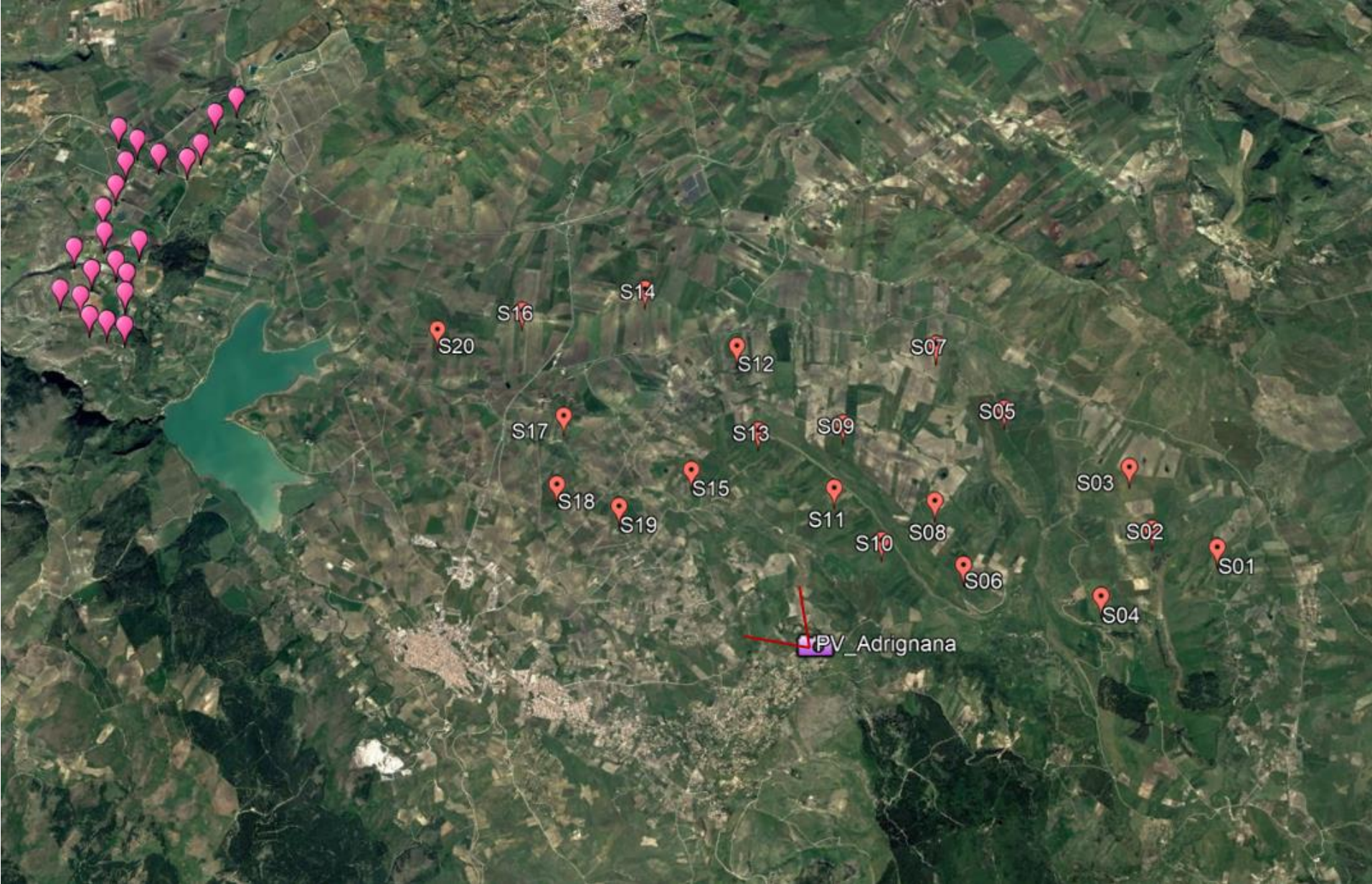
Rev:	Prima Emissione	Descrizione Revisione	Redatto	Controllato	Approvato
00	12/2023	PRIMA EMISSIONE	IRIDE	GEMSA PRO	Eni Plenitude Technical Services S.r.l.

## LEGENDA

- 1) **Linee blu (n):** Ubicazione aerogeneratori in progetto
- 2) **Segnaposto in fucsia nella foto aerea:** impianto eolico esistente in esercizio
- 3) **Graffetta in verde nei fotoinserimenti:** impianti eolici esistenti in esercizio
- 4) **Frecce in rosso nei fotoinserimenti:** parco eolico in progetto quando non visibile dal punto di vista.

Ciascun punto di osservazione è indicato con: la Sigla PV\_nome

PV\_Adriagnana.  
Punto di osservazione e cono ottico



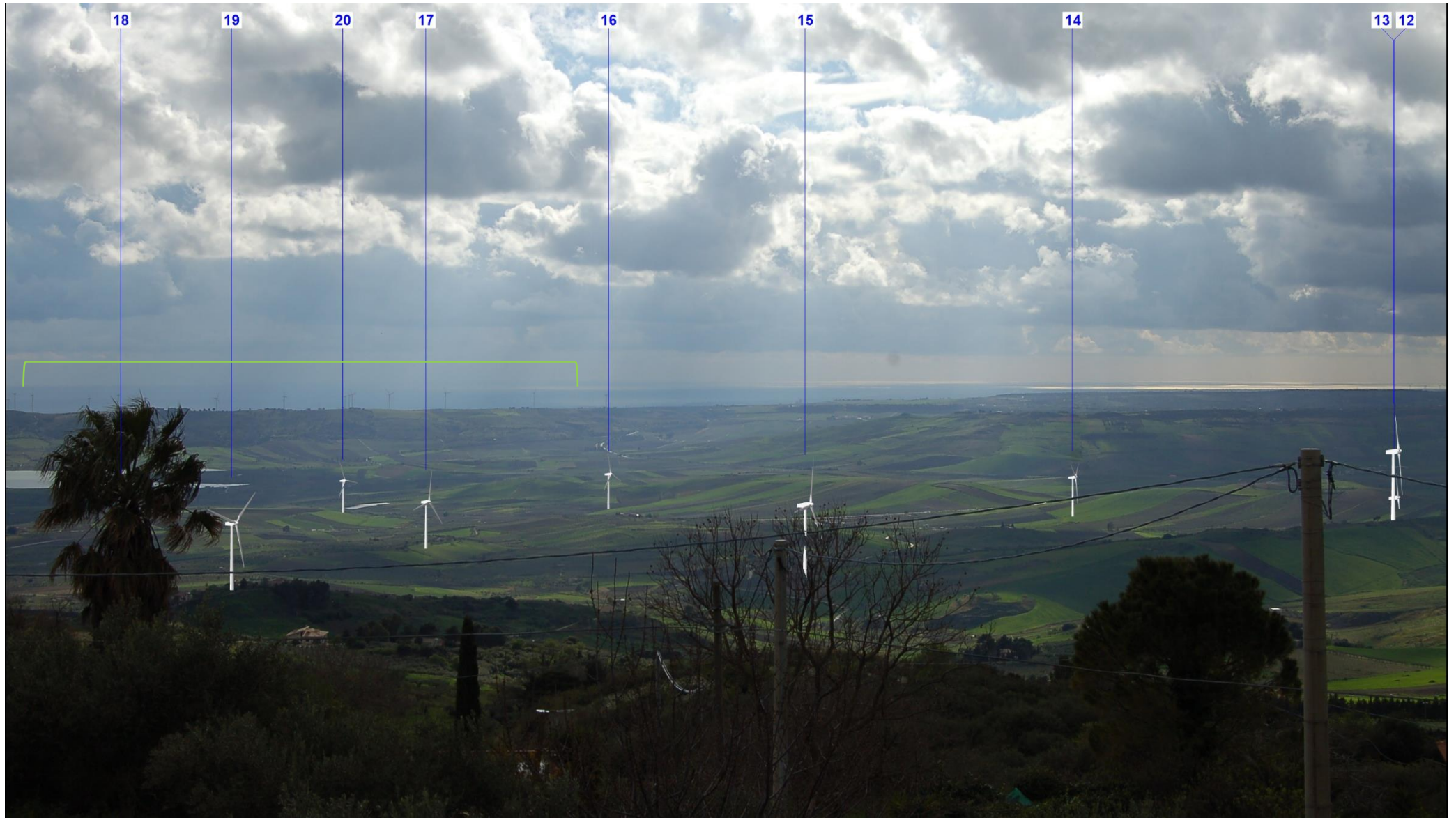


PV\_Adriana.  
Ante operam



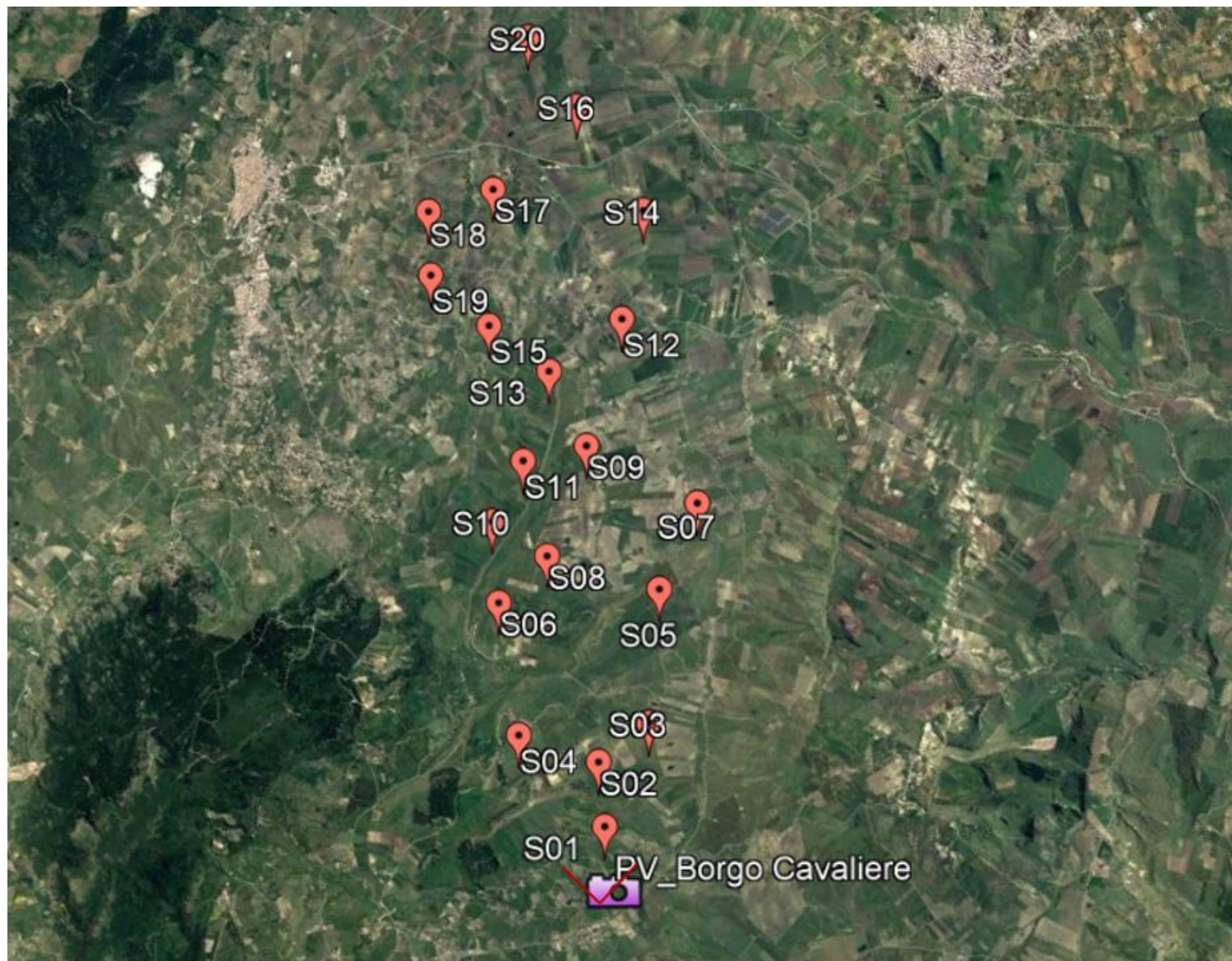


PV\_Adriagnana.  
Post operam





PV\_Borgo Cavaliere.  
Punto di osservazione e cono ottico





PV\_Borgo Cavaliere.  
Ante operam





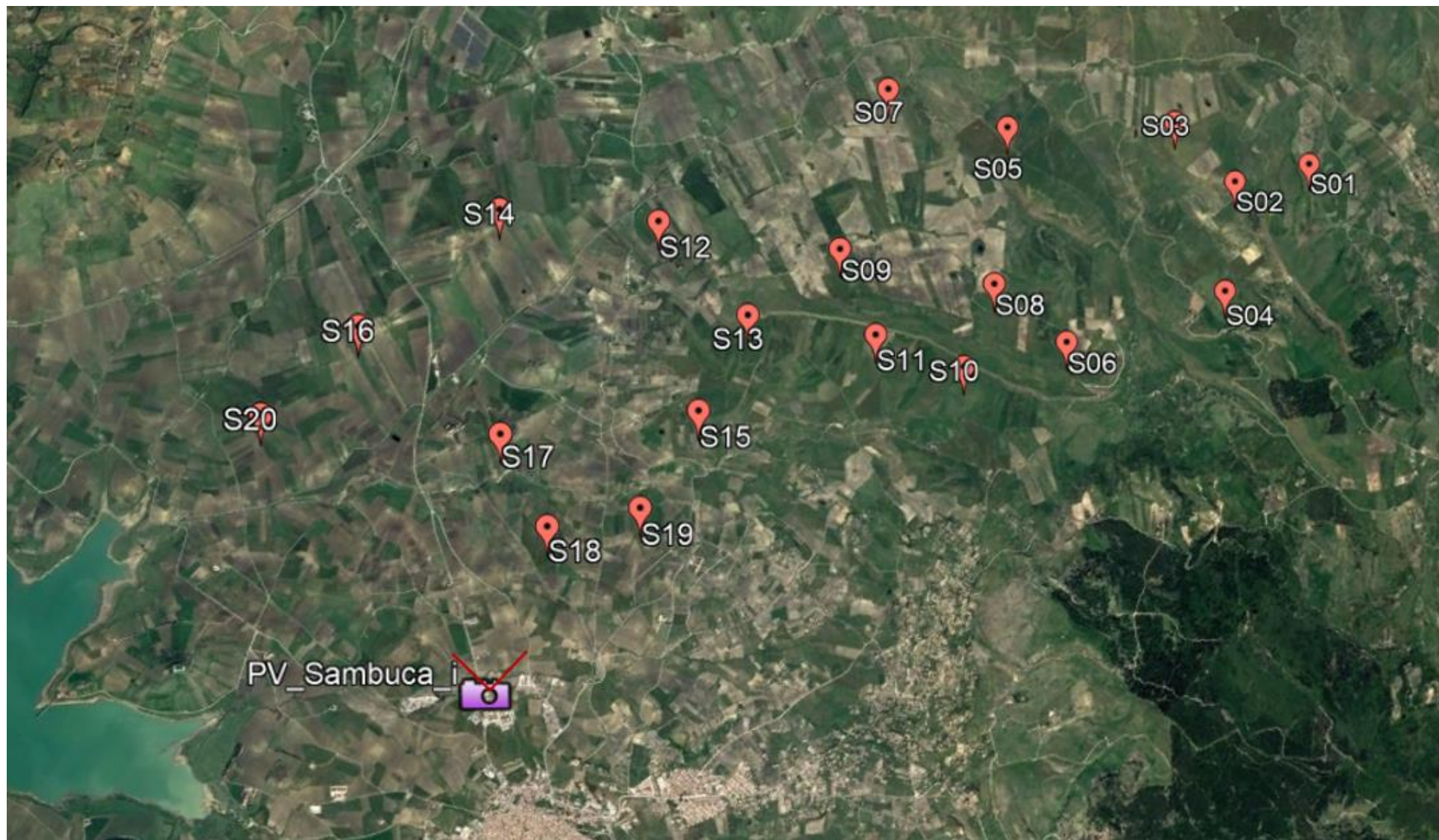
PV\_Borgo Cavaliere  
Post operam





PV\_Sambuca\_i.

Punto di osservazione e cono ottico





PV\_Sambuca\_i.  
Ante operam





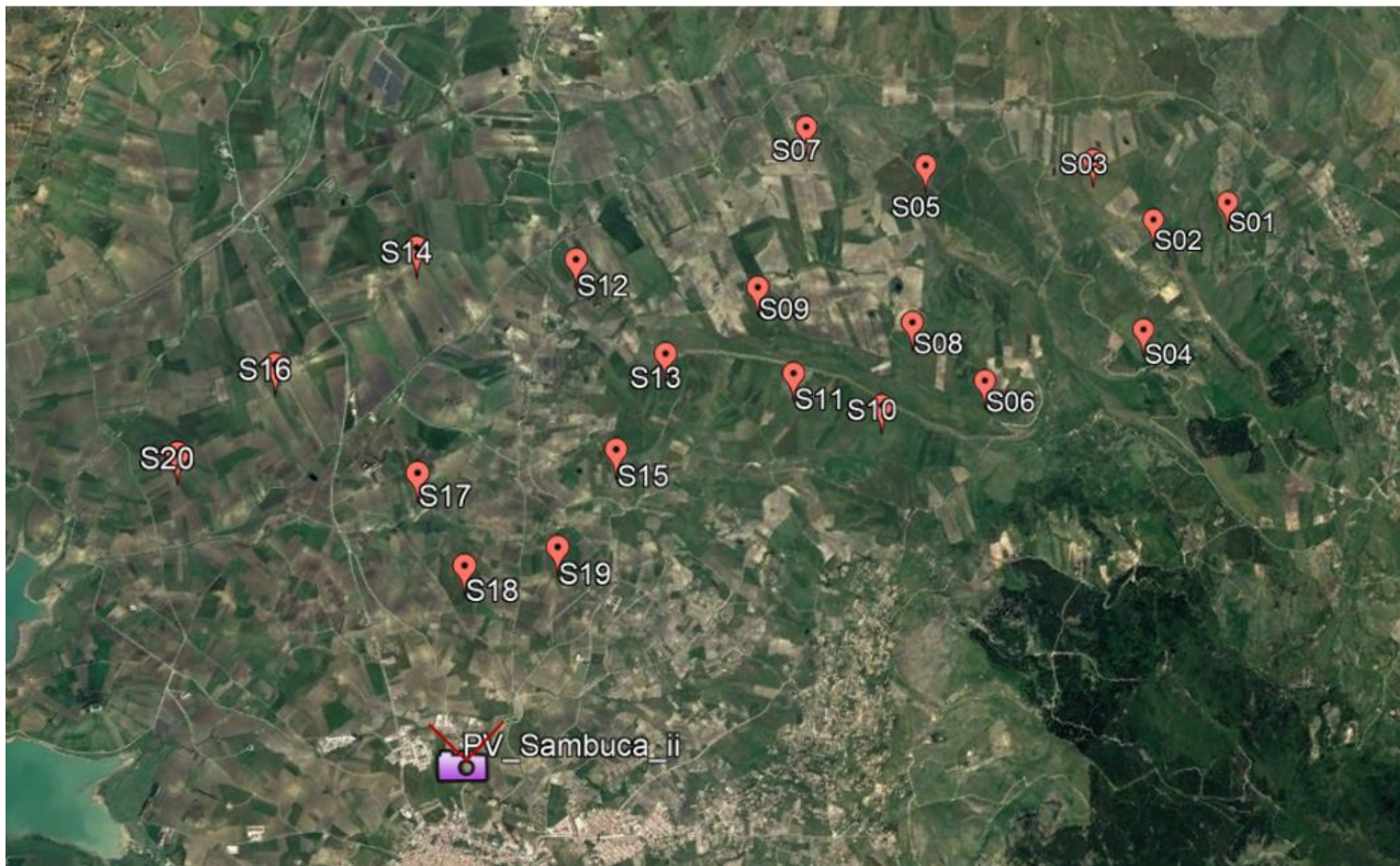
PV\_Sambuca\_i.  
Post operam





PV\_Sambuca\_ii.

Punto di osservazione e cono ottico





PV\_Sambuca\_ii.  
Ante operam



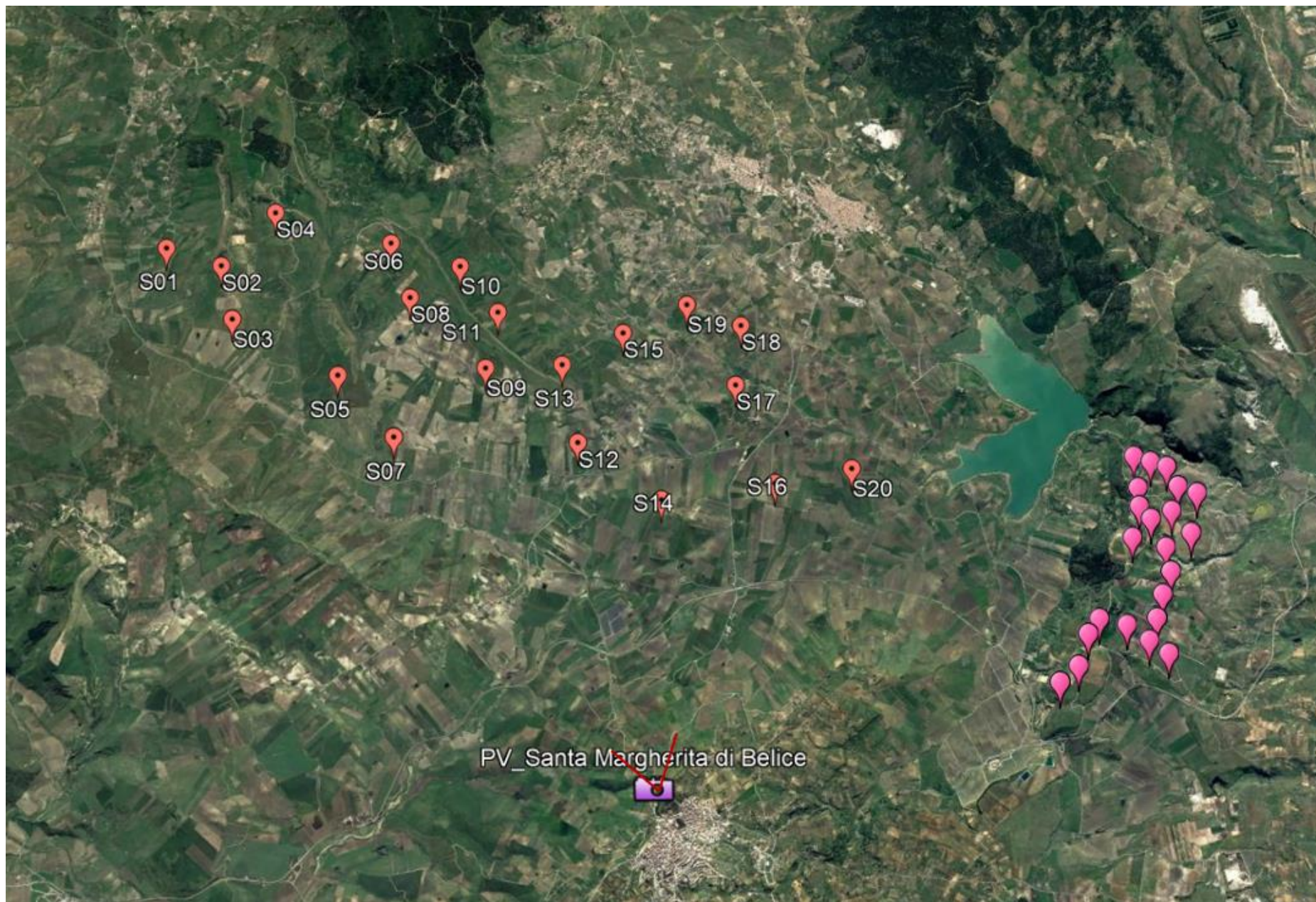


PV\_Sambuca\_ii.  
Post operam





PV\_Santa Margherita di Belice.  
Punto di osservazione e cono ottico





PV\_Santa Margherita di Belice.  
Ante operam





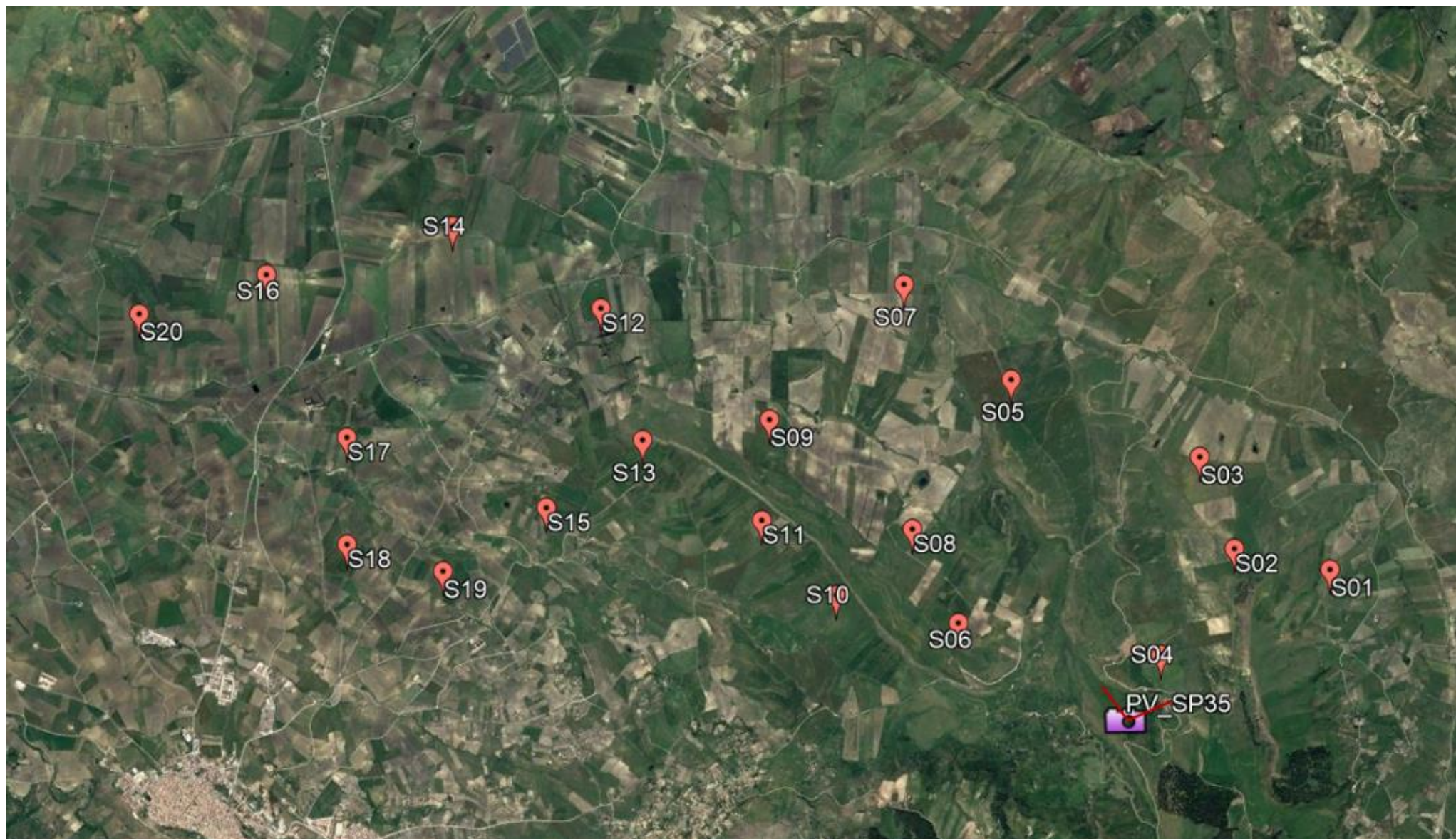
PV\_Santa Margherita di Belice.  
Post operam





PV\_SP35

Punto di osservazione e cono ottico





PV\_SP35  
Ante operam





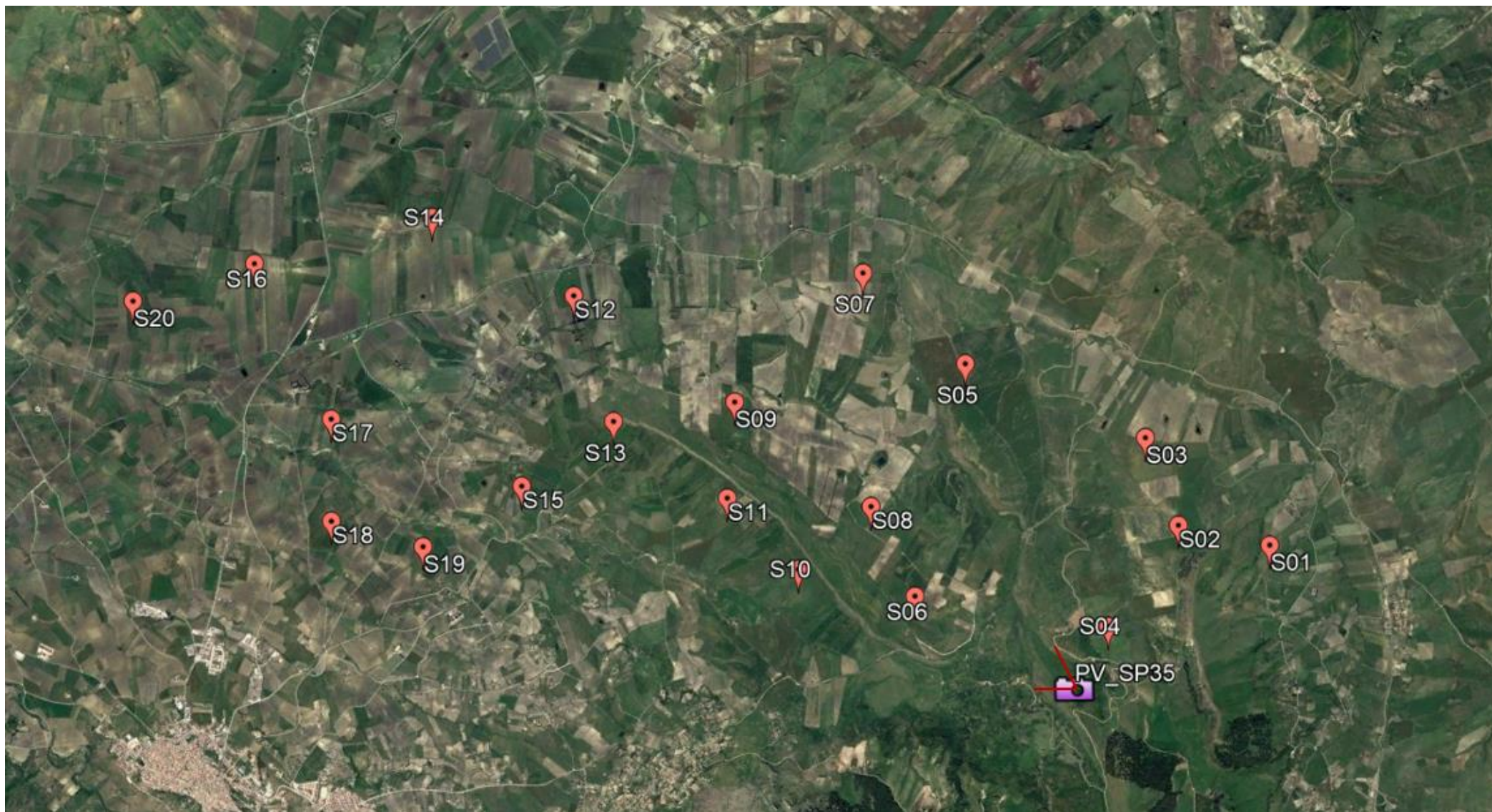
PV\_SP35  
Post operam





PV\_SP35\_2°

Punto di osservazione e cono ottico





PV\_SP35\_2°  
Ante operam



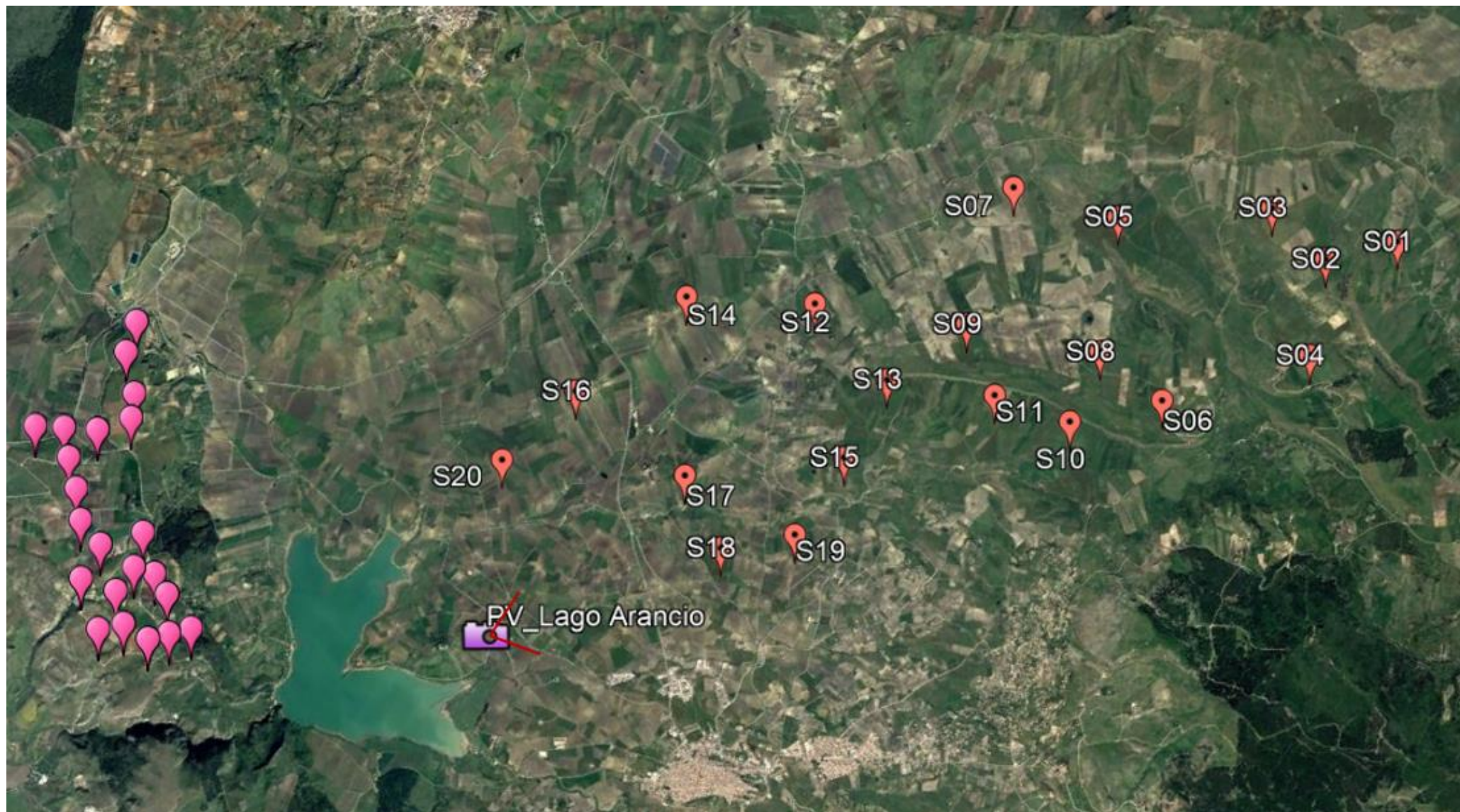


PV\_SP35\_2°  
Post operam





PV\_Lago Arancio.  
Punto di osservazione e cono ottico





PV\_Lago Arancio.  
Ante operam



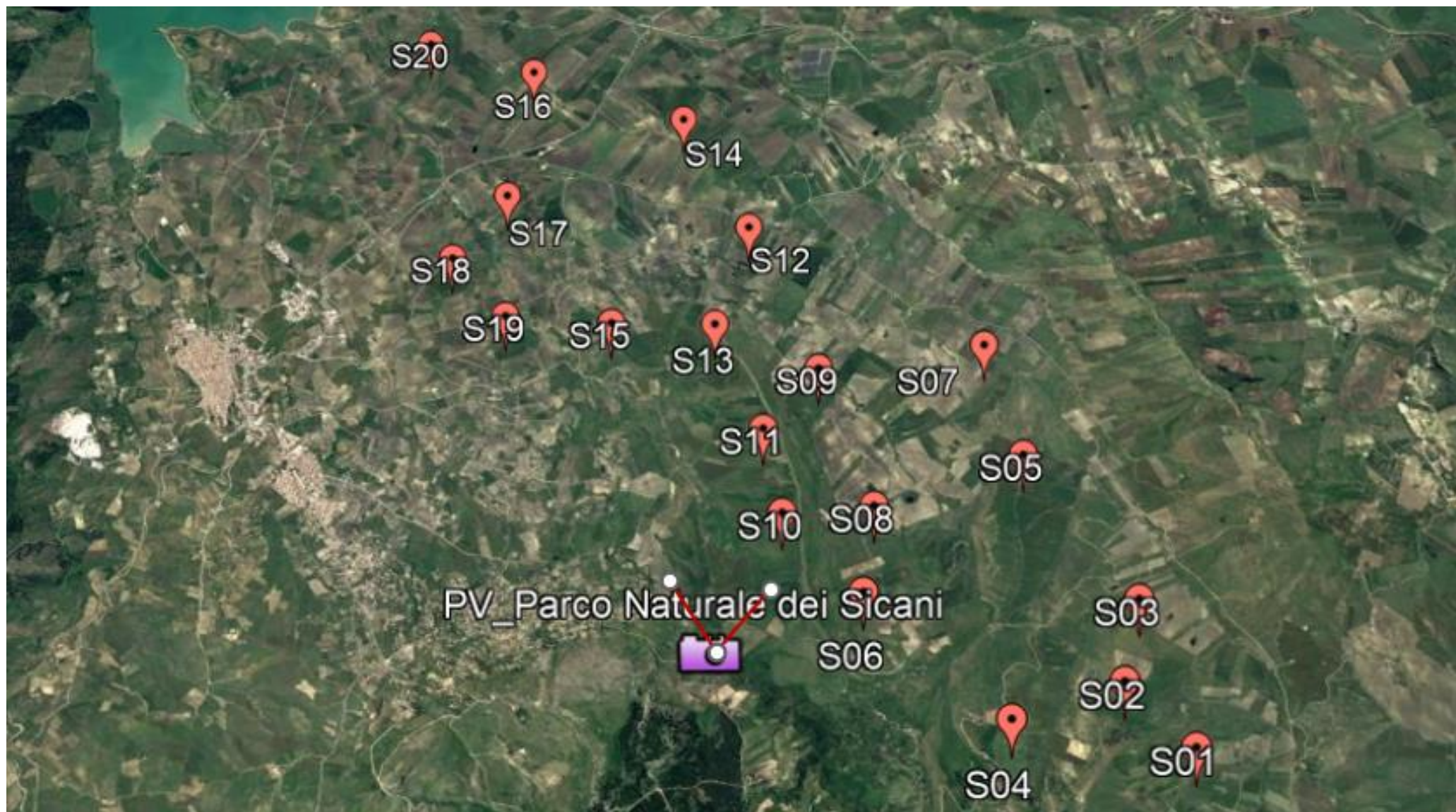


PV\_Lago Arancio  
Post operam





PV\_Parco Naturale dei Sicani  
Punto di osservazione e cono ottico



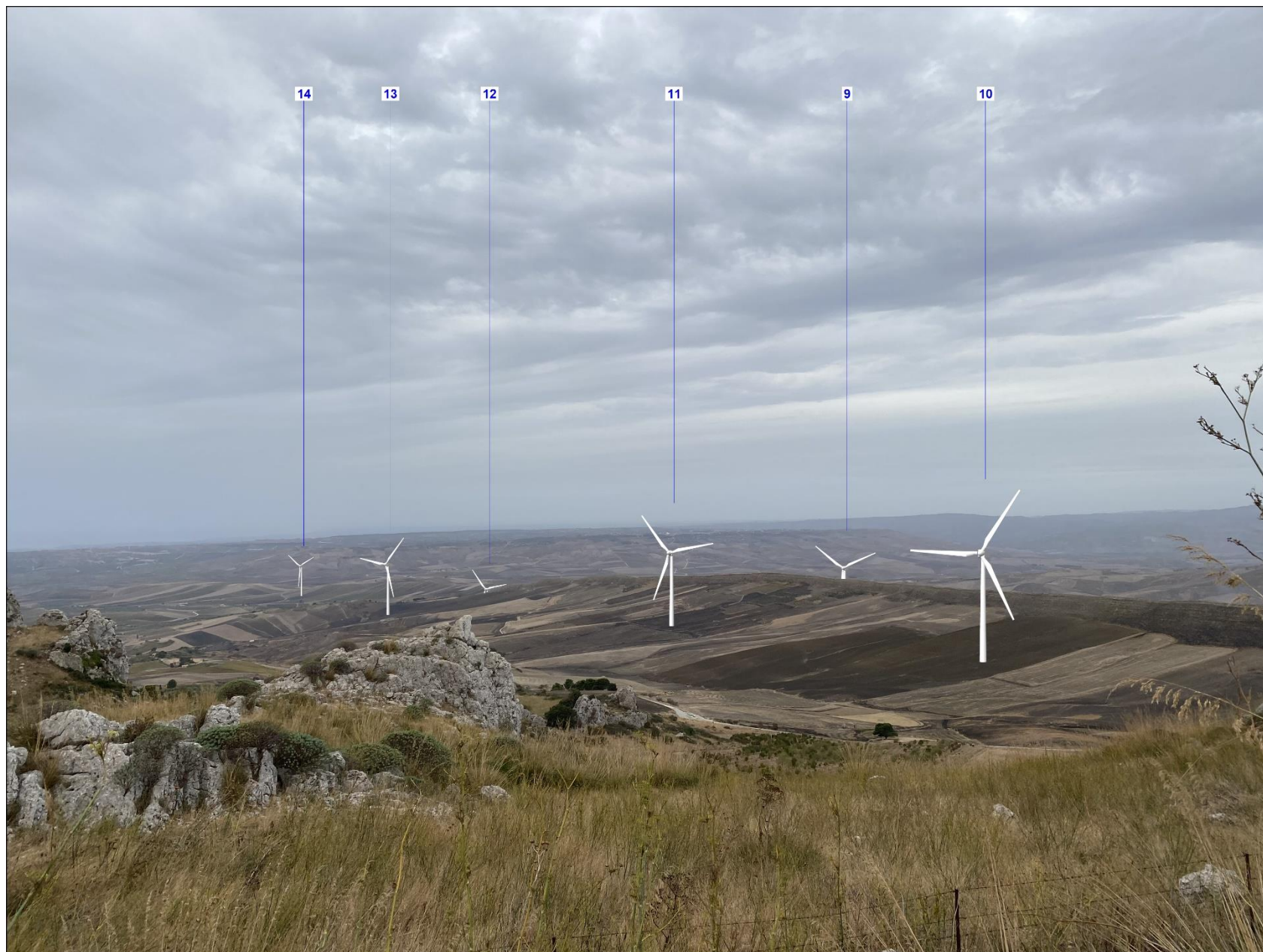


PV\_Parco Naturale dei Sicani.  
Ante operam



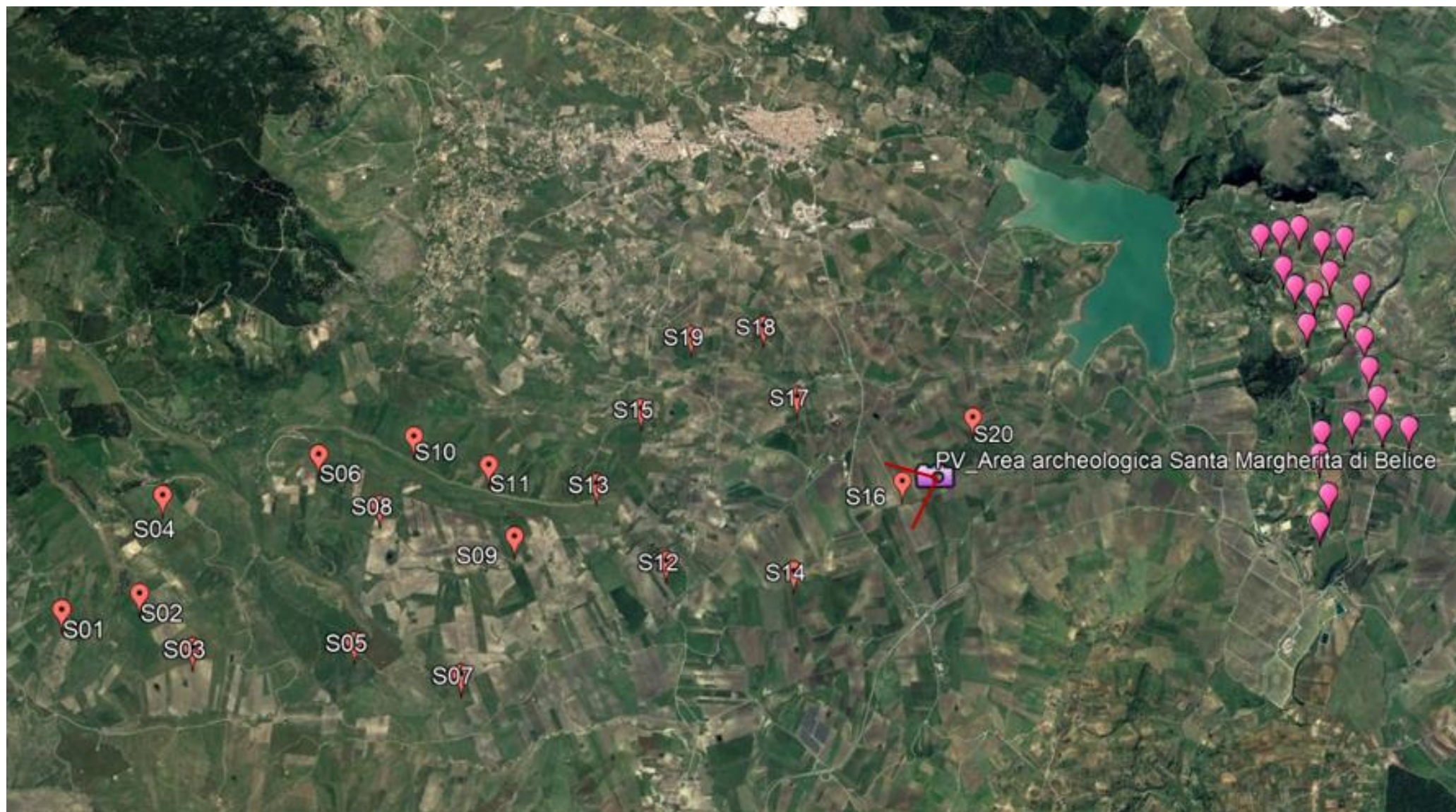


PV\_Parco Naturale dei Sicani.  
Post operam





PV\_Area archeologica Santa Margherita di Belice  
Punto di osservazione e cono ottico





PV\_ Area archeologica Santa Margherita di Belice  
Ante operam



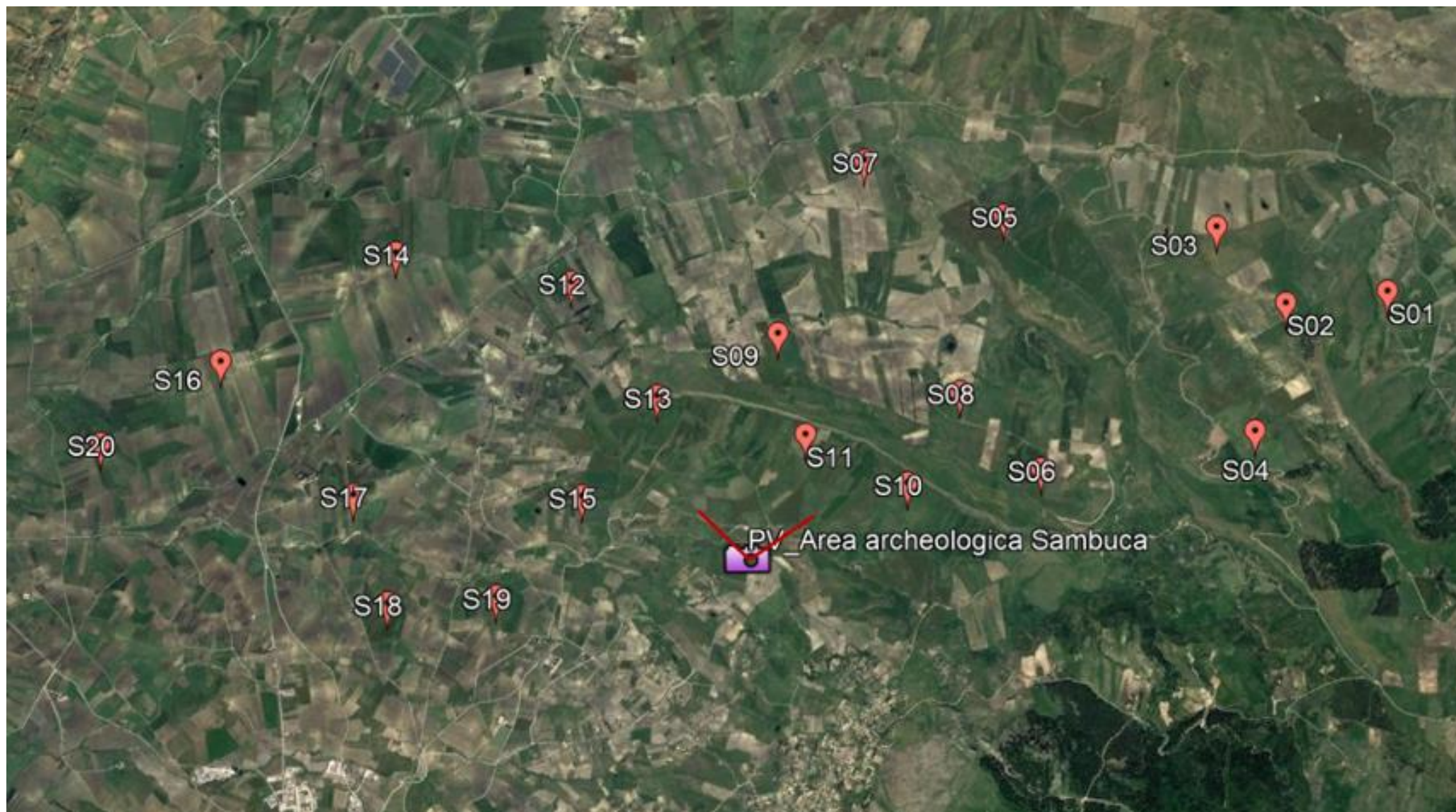


PV\_ Area archeologica Santa Margherita di Belice  
Post operam





PV\_Area archeologica Sambuca  
Punto di osservazione e cono ottico





PV\_ Area archeologica Sambuca  
Ante operam





PV\_ Area archeologica Sambuca  
Post operam

