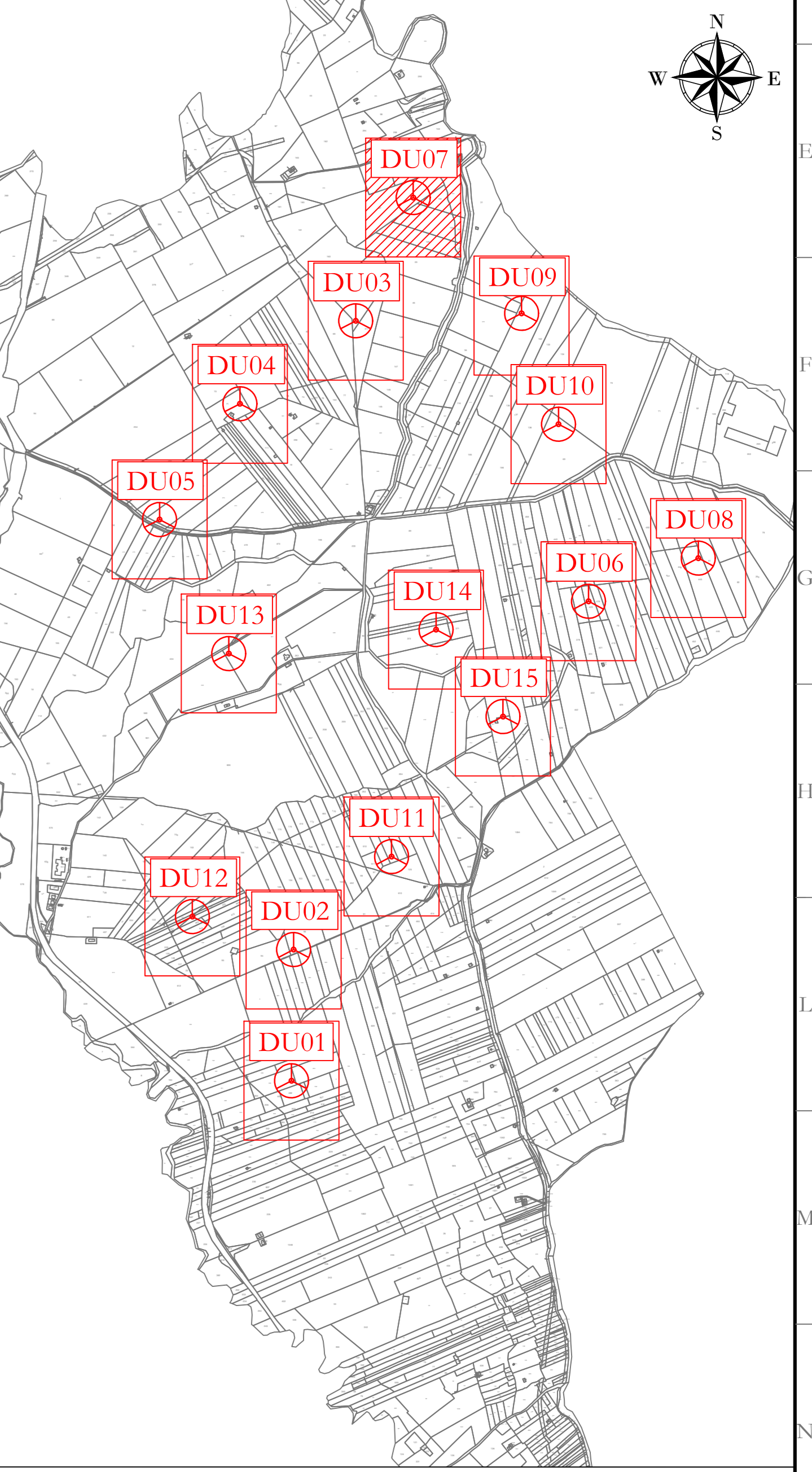
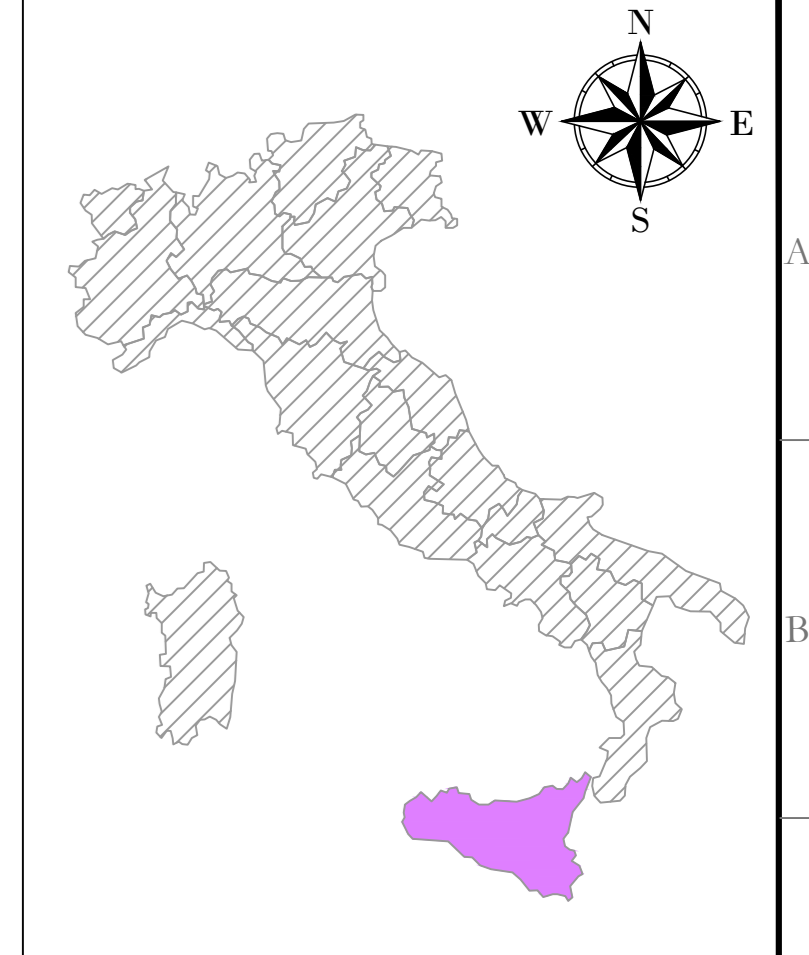


LEGENDA

- Aerogeneratore
- Strade e piazzole impianto
- Sicero
- Riperto
- Strada esistente in buono stato
- Asse strada di nuova realizzazione
- Asse strada esistente da adeguare
- Asse strada temporanea
- Area temporanea stoccaggio terre
- Aree di raccolta e deflusso acque superficiali



DU7
 X: 328738
 Y: 4180400
 (WGS 84 UTM-33N)

Aree di raccolta e deflusso acque superficiali

DU3
 X: 328484
 Y: 4179856
 (WGS 84 UTM-33N)

WTG	PARTICELLA	FOGLIO	COMUNE
DU01	369	27	CONTESSA ENTELLINA (PA)
DU02	93	15	CONTESSA ENTELLINA (PA)
DU03	316	9	CONTESSA ENTELLINA (PA)
DU04	71	8	CONTESSA ENTELLINA (PA)
DU05	272	8	CONTESSA ENTELLINA (PA)
DU06	420	15	CONTESSA ENTELLINA (PA)
DU07	27	9	CONTESSA ENTELLINA (PA)
DU08	445	15	CONTESSA ENTELLINA (PA)
DU09	40	9	CONTESSA ENTELLINA (PA)
DU10	69	9	CONTESSA ENTELLINA (PA)
DU11	254	15	CONTESSA ENTELLINA (PA)
DU12	222	15	CONTESSA ENTELLINA (PA)
DU13	621	15	CONTESSA ENTELLINA (PA)
DU14	372	15	CONTESSA ENTELLINA (PA)
DU15	64	15	CONTESSA ENTELLINA (PA)

AREN Green S.r.l.
 Società soggetta alla direzione e coordinamento di AREN Elettrotec Power S.p.A.
 Sede legale e amministrativa: Via dell'Argento n. 308 | 47522 Cesena (FC) | Ph. +39 0547 415245
 Iscritta nel Registro delle Imprese della Romagna - Forlì Cesena e Rimini | R.I.A. 320598 | C.F./P.Iva 0632170401

COMUNI DI CONTESSA ENTELLINA (PA), SANTA MARGHERITA DI BELICE (AG), SAMBUCA DI SICILIA (AG) E MENFI (AG)
 LOCALITA' "CONTRADA DUCHESSA"

**PROGETTO PER LA REALIZZAZIONE DI
 IMPIANTO EOLICO
 "DUCHESSA"**

<p>AREN Elettrotec Power SpA Società per Azioni con Unico Socio Via dell'Argento 308 - 47522 Cesena (FC) Ph. +39 0547 415245 - Fax. +39 0547 415274 P.Iva 0381884044 Registro delle Imprese di Forlì Cesena R.I.A. 320598</p>		<p>Ing. Simona Elvi Ordine degli Ingegneri di Forlì Cesena Mar. 2005</p>
---	--	--

TITOLO E/O DESCRIZIONE: **PLANIMETRIA SU CTR DU07 - FASE DI CANTIERE**

CARTELLI E/O ARCADE:	FORNITORE:	SCALA:	FOGLIO:
DU/CDC/A_0_7/T/0_1/0_0_1_0_0_0	A0	1:1000	PROGETTO DEFINITIVO

NO.	DESCRIZIONE	DATA	REDAZIONE	VERIFICATO	APPROVATO
01	Prima edizione	06/06/2020	S. Zampà	E. Tordini	S. Elvi
02					
03					
04					

Aut. [DU07_Cantiere.dwg]

LA DIFFUSIONE E RIPRODUZIONE, ANCHE PARZIALE, DI QUESTA TAVOLA È VIETATA A TERMINI DI LEGGE