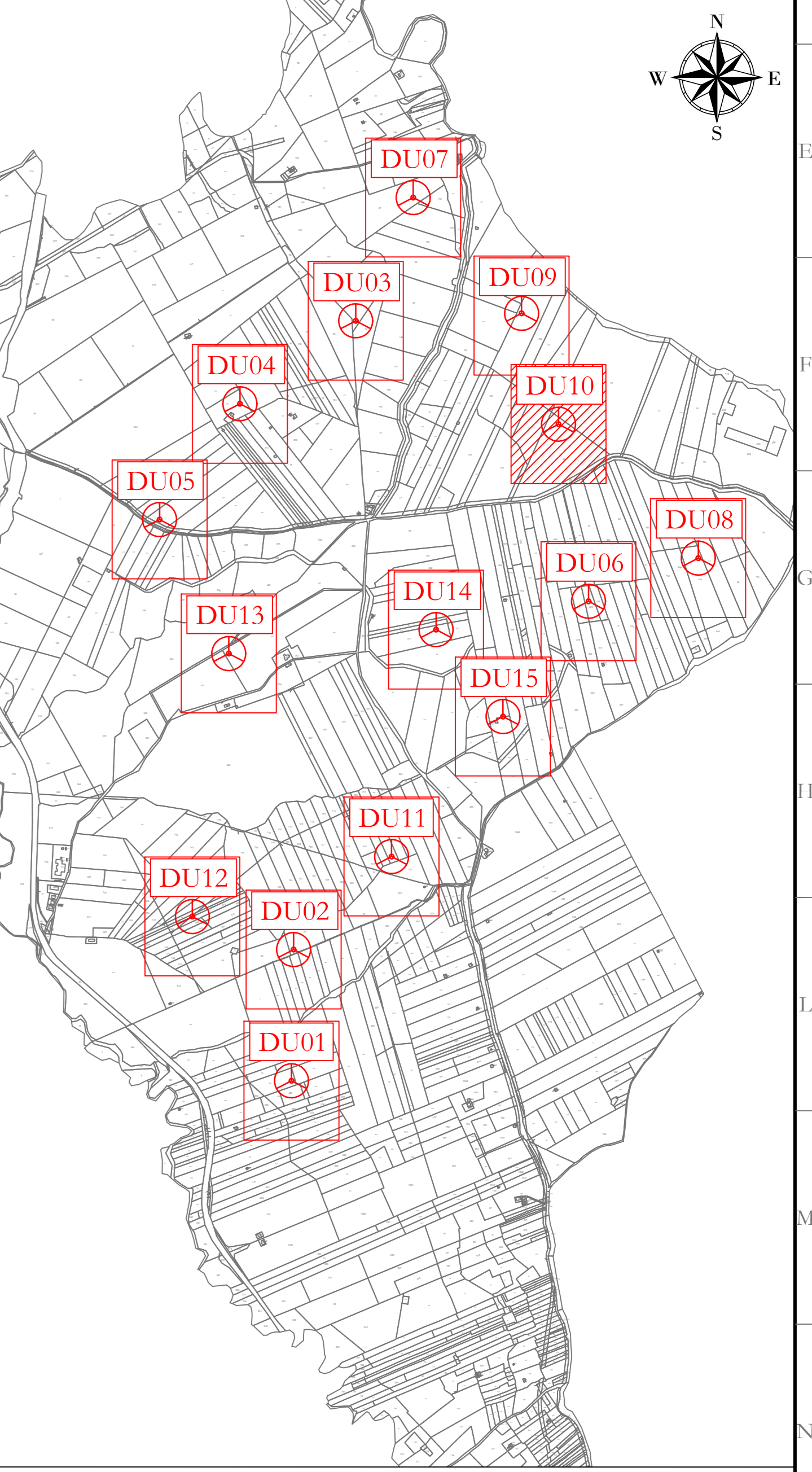
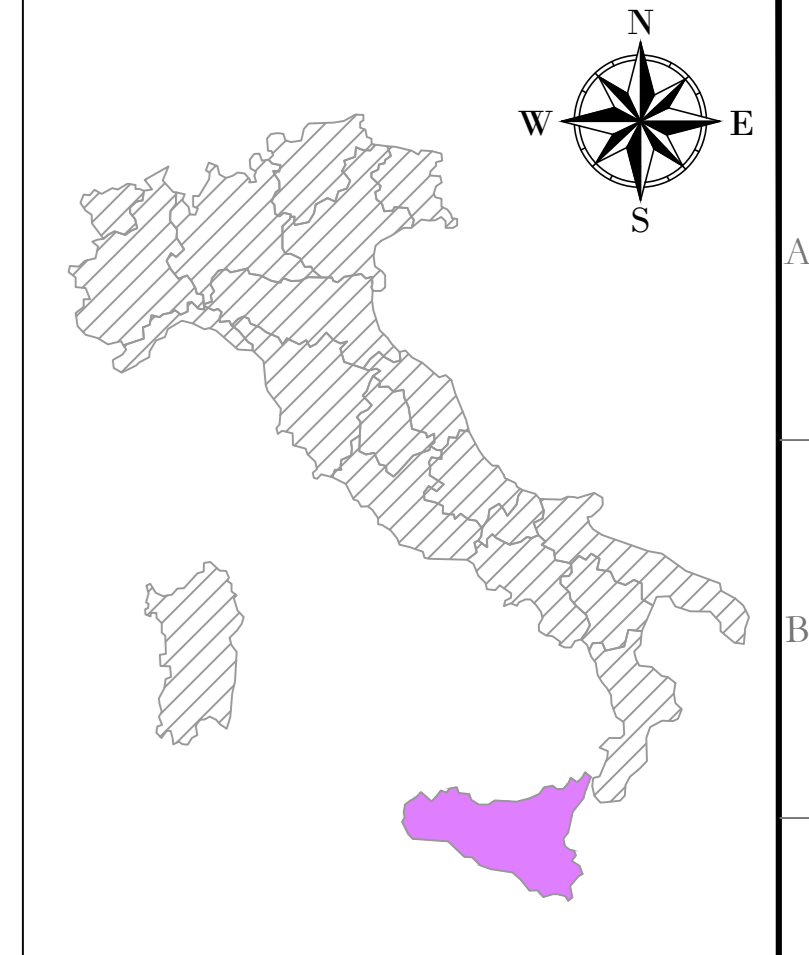


LEGENDA

- Aerogeneratore
- Strade e piazzole impianto
- Sicuro
- Riparto
- Strada esistente in buono stato
- Asse strada di nuova realizzazione
- Asse strada esistente da adeguare
- Asse strada temporanea
- Area temporanea stoccaggio terre
- Aree di raccolta e deflusso acque superficiali



Aree di raccolta e deflusso acque superficiali

DU10
 X: 329379
 Y: 4179400
 (WGS 84 UTM-33N)

WTG	PARTICELLA	FOGLIO	COMUNE
DU01	369	27	CONTESSA ENTELLINA (PA)
DU02	93	15	CONTESSA ENTELLINA (PA)
DU03	316	9	CONTESSA ENTELLINA (PA)
DU04	71	8	CONTESSA ENTELLINA (PA)
DU05	272	8	CONTESSA ENTELLINA (PA)
DU06	420	15	CONTESSA ENTELLINA (PA)
DU07	27	9	CONTESSA ENTELLINA (PA)
DU08	445	15	CONTESSA ENTELLINA (PA)
DU09	40	9	CONTESSA ENTELLINA (PA)
DU10	69	9	CONTESSA ENTELLINA (PA)
DU11	254	15	CONTESSA ENTELLINA (PA)
DU12	222	15	CONTESSA ENTELLINA (PA)
DU13	621	15	CONTESSA ENTELLINA (PA)
DU14	372	15	CONTESSA ENTELLINA (PA)
DU15	64	15	CONTESSA ENTELLINA (PA)

AREN Green S.r.l.
 Società soggetta alla direzione e coordinamento di AREN Eberic Power S.p.A.
 Sede legale e amministrativa: Via dell'Argento n. 308 | 47522 Cesena (FC) | Tel. +39 0547 412545
 Iscritta nel Registro delle Imprese della Romagna - Forlì Cesena e Rimini | R.I.A. 320908 | C.F./P.Iva 0632170401

COMUNI DI CONTESSA ENTELLINA (PA), SANTA MARGHERITA DI BELICE (AG), SAMBUCA DI SICILIA (AG) E MENFI (AG)
 LOCALITA' "CONTRADA DUCHESSA"

**PROGETTO PER LA REALIZZAZIONE DI
 IMPIANTO EOLICO
 "DUCHESSA"**

REDAZIONE PROGETTO:
 Arene Electric Power SpA
 Società per Azioni con Unico Socio
 Via dell'Argento 308 - 47522 Cesena (FC)
 Tel. +39 0547 412545 - Fax. +39 0547 412574
 P.Iva 0380884044
 Registro delle Imprese di Forlì Cesena R.I.A. 320908

TIMBRO FIRMA PROGETTO:
 Ing. Simona Elmi
 Ordine degli Ingegneri di Forlì Cesena
 Mar. 2005

TITOLO OPERATIVO:
PLANIMETRIA SU CTR DU10 - FASE DI CANTIERE

CHIEDI IL PROGETTO: DU/CDC/A_1_0/T0_110_0_1_1_0_0	FORNITO: A0	SCALA: 1:500	FASE: PROGETTO DEFINITIVO
--	----------------	-----------------	------------------------------

DATA INIZIALE:	DATA FINALE:	REDAZIONE:	VERIFICATO:	APPROVATO:
	06/06/2020	S. Zampà	E. Tordini	S. Elmi

FILE: DU10_Cantiere.dwg

LA DIFFUSIONE E RIPRODUZIONE, ANCHE PARZIALE, DI QUESTA TAVOLA È VIETATA A TERMINI DI LEGGE