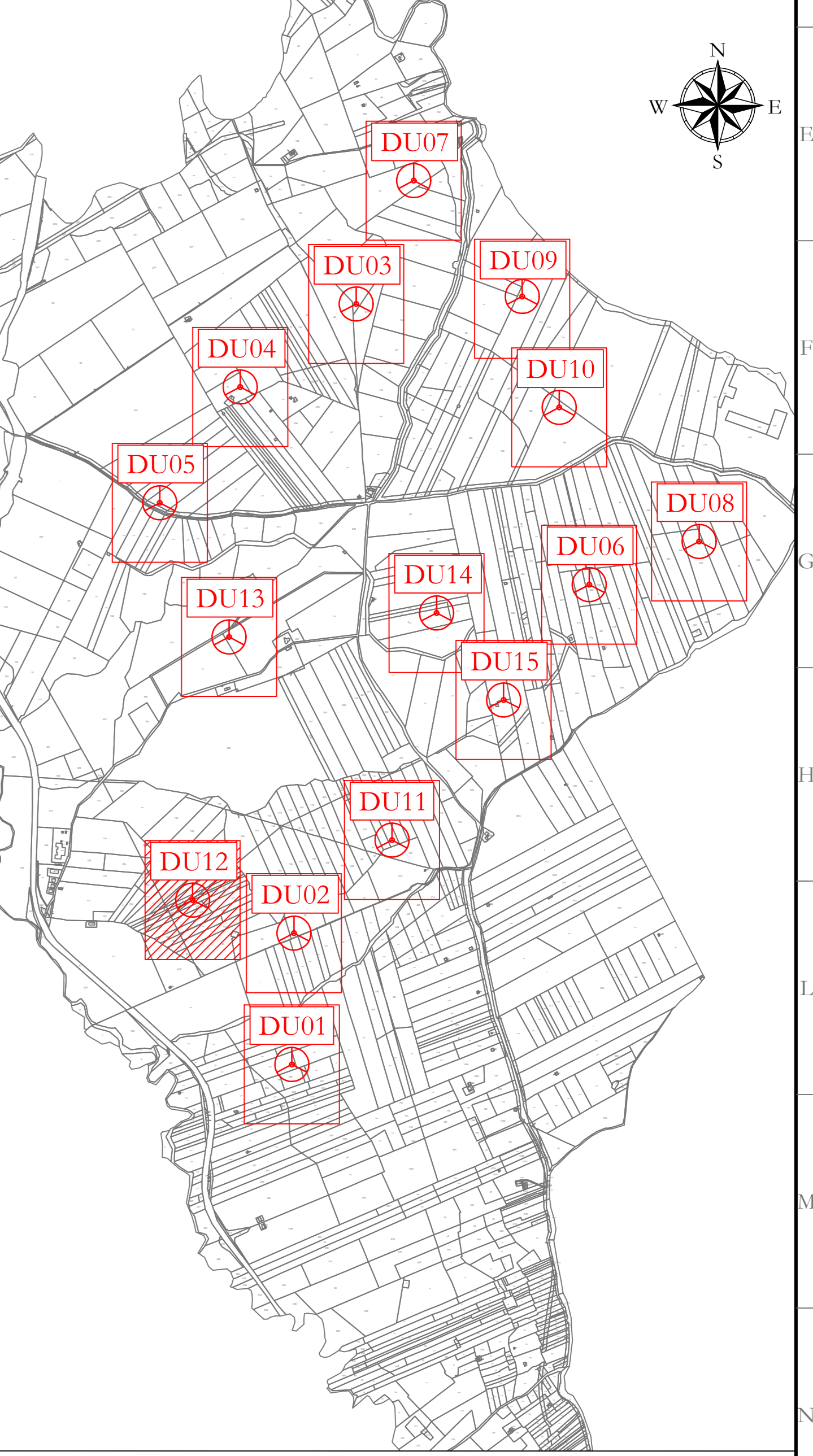
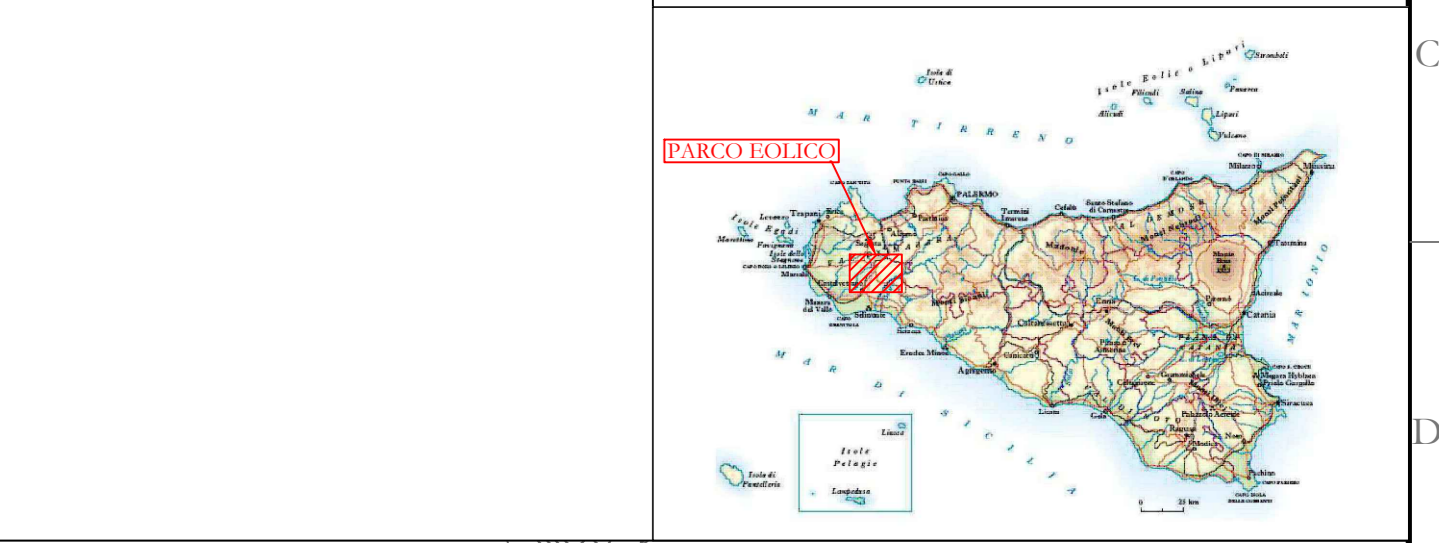
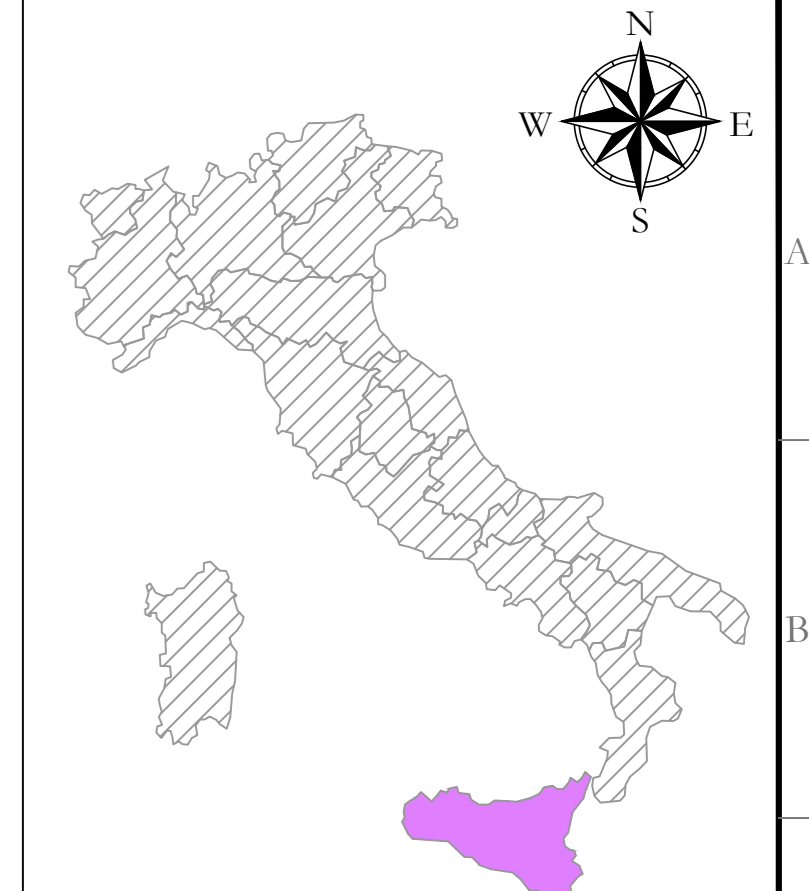


**LEGENDA**

- Acemgeneratore
- Strade e piazzole impianto
- Sicero
- Riparto
- Strada esistente in buono stato
- Asse strada di nuova realizzazione
- Asse strada esistente da adeguare
- Asse strada temporanea
- Posa cavidotto



**DU12**  
 X: 327763  
 Y: 4177227  
 (WGS 84 UTM-33N)

**DU02**  
 X: 328210  
 Y: 4177082  
 (WGS 84 UTM-33N)

Posa cavidotto direzione S.E.

**AREN Green S.r.l.**  
 Società soggetta alla direzione e coordinamento di AREN Eberic Power S.p.A.  
 Sede legale e amministrativa: Via dell'Argento n. 308 | 47522 Cesena (FC) | Ph. +39 0547 412465  
 Iscritta nel Registro delle Imprese della Romagna - Forlì Cesena e Rimini | R.I.A. 320908 | C.F./P.Iva 06032170401

COMUNI DI CONTESSA ENTELLINA (PA), SANTA MARGHERITA DI BELICE (AG), SAMBUCA DI SICILIA (AG) E MENFI (AG)  
 LOCALITA' "CONTRADA DUCHESSA"

**PROGETTO PER LA REALIZZAZIONE DI  
 IMPIANTO EOLICO  
 "DUCHESSA"**

**AREN Eberic Power SpA**  
 Società per Azioni con Limitata Responsabilità  
 Via dell'Argento 308 - 47522 Cesena (FC)  
 Ph. +39 0547 412465 - Fax. +39 0547 412474  
 P.Iva 0380380404  
 Registro delle Imprese di Forlì Cesena R.I.A. 327048

REDAZIONE / PROGETTISTA		TITOLO / DESCRIZIONE	
AREN Eberic Power SpA		PLANIMETRIA SU CATASTALE DU12 - FASE IMPIANTO IN ESERCIZIO	
CANTIERE / IMPIANTO		PROGETTO DEFINITIVO	
DATA	SCALE	DATA	STATO
06/06/2020	1:1000	06/06/2020	DEFINITIVO
PROGETTISTA	REDAZIONE	VERIFICATO	APPROVATO
AREN	S. Zampà	E. Tordini	S. Zampà

WTG	PARTICELLA	FOGLIO	COMUNE
DU01	369	27	CONTESSA ENTELLINA (PA)
DU02	93	15	CONTESSA ENTELLINA (PA)
DU03	316	9	CONTESSA ENTELLINA (PA)
DU04	71	8	CONTESSA ENTELLINA (PA)
DU05	272	8	CONTESSA ENTELLINA (PA)
DU06	420	15	CONTESSA ENTELLINA (PA)
DU07	27	9	CONTESSA ENTELLINA (PA)
DU08	445	15	CONTESSA ENTELLINA (PA)
DU09	40	9	CONTESSA ENTELLINA (PA)
DU10	69	9	CONTESSA ENTELLINA (PA)
DU11	254	15	CONTESSA ENTELLINA (PA)
DU12	222	15	CONTESSA ENTELLINA (PA)
DU13	621	15	CONTESSA ENTELLINA (PA)
DU14	372	15	CONTESSA ENTELLINA (PA)
DU15	64	15	CONTESSA ENTELLINA (PA)