

Aree di raccolta e deflusso acque superficiali

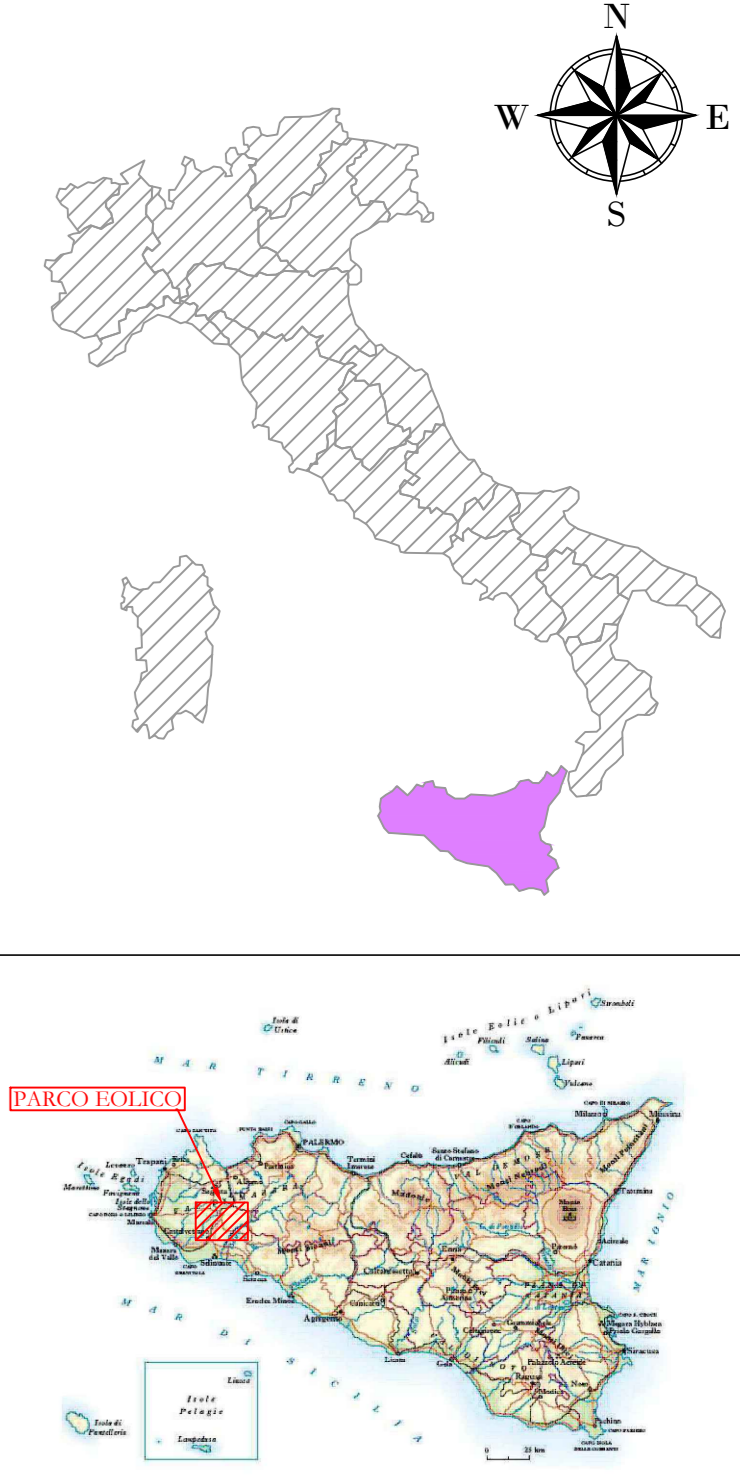
DU12
X: 327763
Y: 4177227
(WGS 84 UTM-33N)

DU02
X: 328210
Y: 4177082
(WGS 84 UTM-33N)

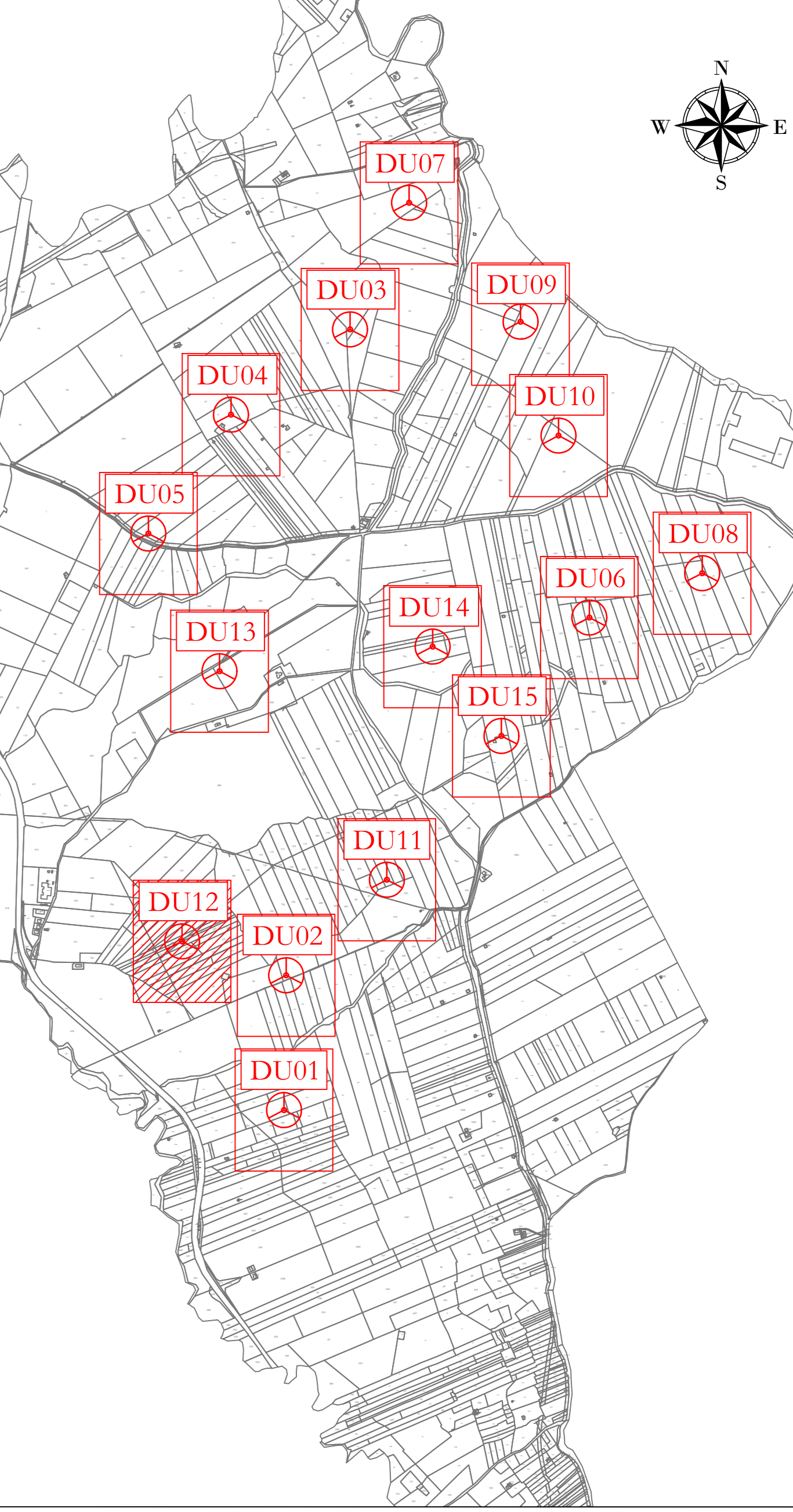
Aree di raccolta e deflusso acque superficiali

LEGENDA

- Aerogeneratore
- Strade e piazzole impianto
- Sicuro
- Riposito
- Strada esistente in buono stato
- Asse strada di nuova realizzazione
- Asse strada esistente da adattare
- Asse strada temporanea
- Area temporanea stoccaggio terre
- Aree di raccolta e deflusso acque superficiali



Nota: sfondo su CTR



AREN Green S.r.l.
Società soggetta alla direzione e coordinamento di AREN Eberline Power Sp.A.
Sede legale e amministrativa: Via dell'Argento n. 308 | 47522 Cesena (FC) | Tel. +39 0547 415245
Iscritta nel Registro delle Imprese della Romagna - Forlì Cesena e Rimini | R.I.A. 320908 | C.F./P.Iva 0802170401

COMUNI DI CONTESSA ENTELLINA (PA), SANTA MARGHERITA DI BELICE (AG), SAMBUCA DI SICILIA (AG) E MENFI (AG)
LOCALITA' "CONTRADA DUCHESSA"

PROGETTO PER LA REALIZZAZIONE DI
**IMPIANTO EOLICO
"DUCHESSA"**

| WTG | PARTICELLA | FOGLIO | COMUNE |
|------|------------|--------|-------------------------|
| DU01 | 369 | 27 | CONTESSA ENTELLINA (PA) |
| DU02 | 93 | 15 | CONTESSA ENTELLINA (PA) |
| DU03 | 316 | 9 | CONTESSA ENTELLINA (PA) |
| DU04 | 71 | 8 | CONTESSA ENTELLINA (PA) |
| DU05 | 272 | 8 | CONTESSA ENTELLINA (PA) |
| DU06 | 420 | 15 | CONTESSA ENTELLINA (PA) |
| DU07 | 27 | 9 | CONTESSA ENTELLINA (PA) |
| DU08 | 445 | 15 | CONTESSA ENTELLINA (PA) |
| DU09 | 40 | 9 | CONTESSA ENTELLINA (PA) |
| DU10 | 69 | 9 | CONTESSA ENTELLINA (PA) |
| DU11 | 254 | 15 | CONTESSA ENTELLINA (PA) |
| DU12 | 222 | 15 | CONTESSA ENTELLINA (PA) |
| DU13 | 621 | 15 | CONTESSA ENTELLINA (PA) |
| DU14 | 372 | 15 | CONTESSA ENTELLINA (PA) |
| DU15 | 64 | 15 | CONTESSA ENTELLINA (PA) |

| REDAZIONE PROGETTO | | TITOLO E/O DESCRIZIONE | |
|---|--|--|--|
| AREN Eberline Power SpA Società per Azioni con Unico Socio Via dell'Argento 308 - 47522 Cesena (FC) Tel. +39 0547 415245 - Fax +39 0547 415274 P.Iva 0381884044 Registro delle Imprese di Forlì Cesena R.I.A. 320908 | | IMPIANTO EOLICO "DUCHESSA" | |
| DATA: 06/06/2024 REDATTORE: S. Zampà VERIFICATO: E. Tordini APPROVATO: S. Zampà | | DATA: 06/06/2024 REDATTORE: S. Zampà VERIFICATO: E. Tordini APPROVATO: S. Zampà | |

LA DIFFUSIONE E RIPRODUZIONE, ANCHE PARZIALE, DI QUESTA TAVOLA È VIETATA A TERMINI DI LEGGE