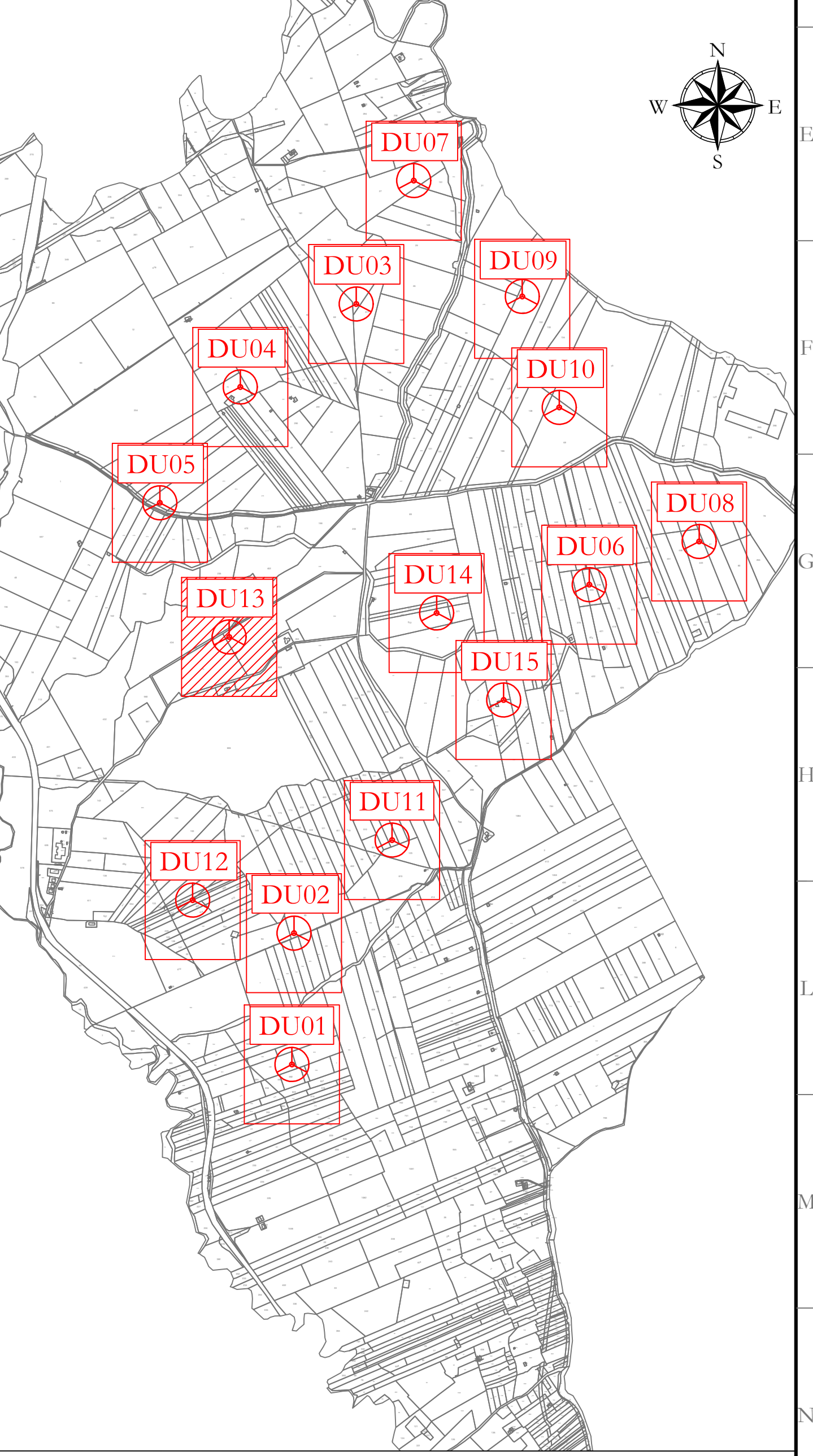


**LEGENDA**

- Aerogeneratore
- Strada e piazzole impianto
- Siccio
- Riparto
- Strada esistente in buono stato
- Asse strada di nuova realizzazione
- Asse strada esistente da adeguare
- Asse strada temporanea
- Curve di livello ogni 1 m
- Posa cassotto



**DU13**  
**X: 327924**  
**Y: 4178388**  
 (WGS 84 UTM-33N)

**AREN Green S.r.l.**  
 Società soggetta alla direzione e coordinamento di AREN Elettrotec Power Sp.A.  
 Sede legale e amministrativa: Via dell'Argento n. 308 | 47522 Cesena (FC) | Tel. +39 0547 415245  
 Iscritta nel Registro delle Imprese della Romagna - Forlì Cesena e Rimini | R.E.A. 320908 | C.F. / P.Iva 08032170401

COMUNI DI CONTESSA ENTELLINA (PA), SANTA MARGHERITA DI BELICE (AG), SAMBUCA DI SICILIA (AG) E MENFI (AG)  
 LOCALITA' "CONTRADA DUCHESSA"

**PROGETTO PER LA REALIZZAZIONE DI**  
**IMPIANTO EOLICO**  
**"DUCHESSA"**

REDAZIONE PROGETTISTA		STAMPATORE PROGETTISTA	
AREN Elettrotec Power Sp.A. Società per Azioni con Unico Socio Via dell'Argento 308 - 47522 Cesena (FC) Tel. +39 0547 415245 - Fax +39 0547 415274 P.Iva 08032170404 Registro delle Imprese di Forlì Cesena R.E.A. 320908		Ing. Simona Elli Ufficio degli Ingegneri di Forlì Cesena Mar. 2006	

TITOLO E DESCRIZIONE			
PLANIMETRIA SU RILIEVO DU13 - FASE IMPIANTO IN ESERCIZIO			
CARTELLI DI IDENTIFICAZIONE DU/CDC/A_1_3/T/018/0_0_0_0_0_0	FORMAZIONE A0	SCALA 1:1000	FASE PROGETTO DEFINITIVO
DATA INDIRIZZAZIONE 06/06/2024	DATA APPROVAZIONE 06/06/2024	VERIFICATO S. Zappalà	APPROVATO S. Elli

WTG	PARTICELLA	FOGLIO	COMUNE
DU01	369	27	CONTESSA ENTELLINA (PA)
DU02	93	15	CONTESSA ENTELLINA (PA)
DU03	316	9	CONTESSA ENTELLINA (PA)
DU04	71	8	CONTESSA ENTELLINA (PA)
DU05	272	8	CONTESSA ENTELLINA (PA)
DU06	420	15	CONTESSA ENTELLINA (PA)
DU07	27	9	CONTESSA ENTELLINA (PA)
DU08	445	15	CONTESSA ENTELLINA (PA)
DU09	40	9	CONTESSA ENTELLINA (PA)
DU10	69	9	CONTESSA ENTELLINA (PA)
DU11	254	15	CONTESSA ENTELLINA (PA)
DU12	222	15	CONTESSA ENTELLINA (PA)
DU13	621	15	CONTESSA ENTELLINA (PA)
DU14	372	15	CONTESSA ENTELLINA (PA)
DU15	64	15	CONTESSA ENTELLINA (PA)

LA DIFFUSIONE E RIPRODUZIONE, ANCHE PARZIALE, DI QUESTA TAVOLA E' VIETATA A TERMINI DI LEGGE