



Aree di raccolta e deflusso acque superficiali

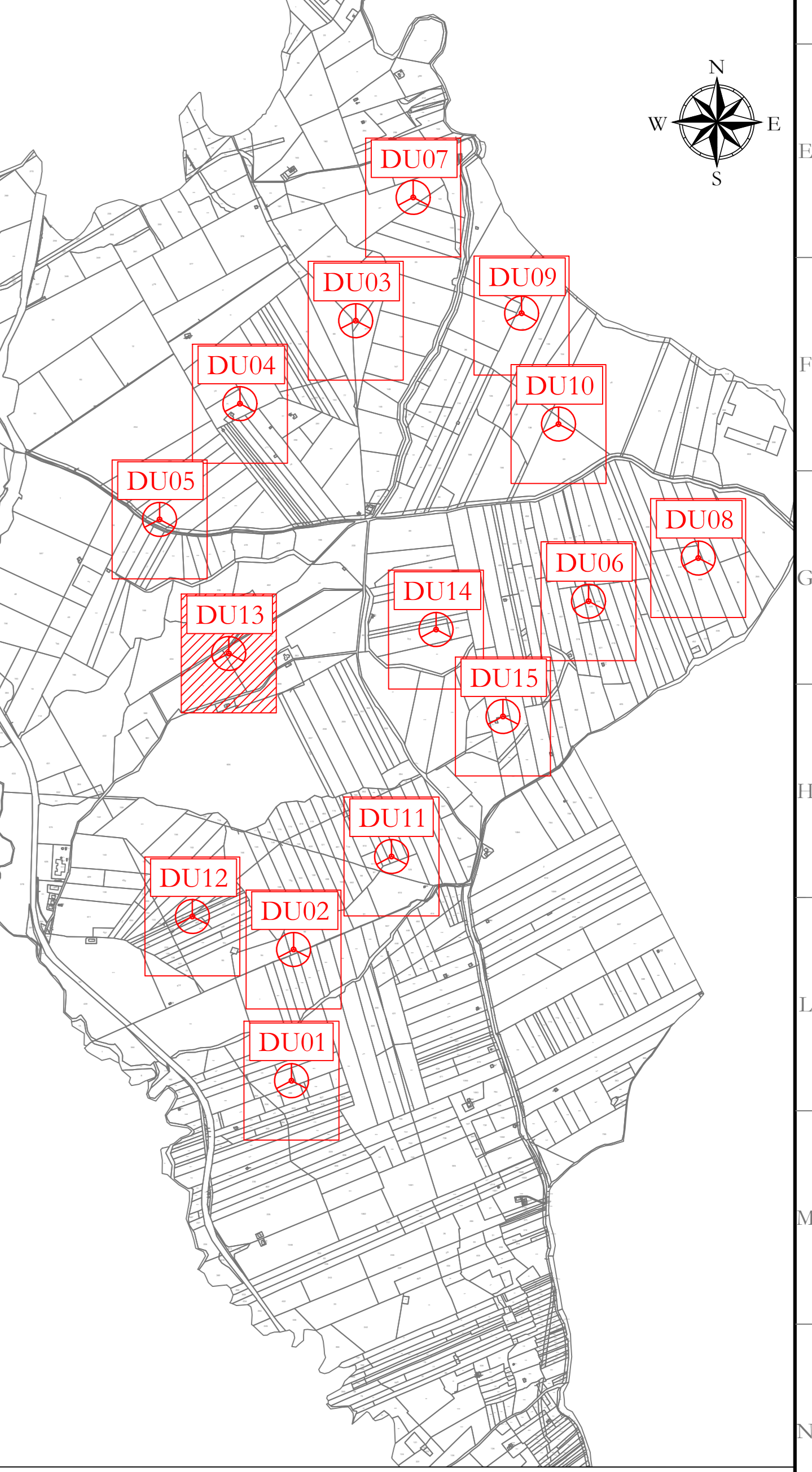
Area rinaturalizzata in fase di Esercizio

DU13
X: 327924
Y: 4178388
 (WGS 84 UTM-33N)

LEGENDA

- Aerogeneratore
- Strade e piazzole impianto
- Sicuro
- Riposito
- Strada esistente in buono stato
- Asse strada di nuova realizzazione
- Asse strada esistente da adattare
- Asse strada temporanea
- Area rinaturalizzata in fase di Esercizio
- Aree di raccolta e deflusso acque superficiali
- Posa cavidotto

Nota: sfondo su CTR



AREN Green S.r.l.
 Società soggetta alla direzione e coordinamento di AREN Eberline Power Sp.A.
 Sede legale e amministrativa: Via dell'Argento n. 308 | 47522 Cesena (FC) | Tel. +39 0547 415245
 Iscritta nel Registro delle Imprese della Romagna - Forlì-Cesena e Rimini | R.E.A. 320908 | C.F. / P.Iva 08032170401

COMUNI DI CONTESSA ENTELLINA (PA), SANTA MARGHERITA DI BELICE (AG), SAMBUCA DI SICILIA (AG) E MENFI (AG)
 LOCALITA' "CONTRADA DUCHESSA"

PROGETTO PER LA REALIZZAZIONE DI
IMPIANTO EOLICO
"DUCHESSA"

REDAZIONE PROGETTISTA:
 Aren Electric Power SpA
 Società per Azioni con Unico Socio
 Via dell'Argento 308 - 47522 Cesena (FC)
 Tel. +39 0547 415245 - Fax +39 0547 415274
 P.Iva 0381884044
 Registro delle Imprese di Forlì-Cesena R.E.A. 337048

TIMBRO FIRMA PROGETTISTA:
 Ing. Simona Elli
 Ordine degli Ingegneri di Forlì-Cesena
 Mar. 2020

TITOLO OPERATIVO:
 PLANIMETRIA SU ORTOFOTO DU13 - FASE IMPIANTO IN ESERCIZIO

CHIEDI IL SUO AVISIO:	FORNITORE:	SCALA:	FINE:
DU/CDC/A.1.3/T0.112/(0,0)/(0,0)	A0	1:1000	PROGETTO DEFINITIVO

DATA INSCRIZIONE:	DATA:	REDAZIONE:	VERIFICATO:	APPROVATO:
	06/06/2020	S. Zampà	E. Tordini	S. Elli

FILE: DU13_Ortho.dwg

LA DIFFUSIONE E RIPRODUZIONE, ANCHE PARZIALE, DI QUESTA TAVOLA È VIETATA A TERMINI DI LEGGE

WTG	PARTICELLA	FOGLIO	COMUNE
DU01	369	27	CONTESSA ENTELLINA (PA)
DU02	93	15	CONTESSA ENTELLINA (PA)
DU03	316	9	CONTESSA ENTELLINA (PA)
DU04	71	8	CONTESSA ENTELLINA (PA)
DU05	272	8	CONTESSA ENTELLINA (PA)
DU06	420	15	CONTESSA ENTELLINA (PA)
DU07	27	9	CONTESSA ENTELLINA (PA)
DU08	445	15	CONTESSA ENTELLINA (PA)
DU09	40	9	CONTESSA ENTELLINA (PA)
DU10	69	9	CONTESSA ENTELLINA (PA)
DU11	254	15	CONTESSA ENTELLINA (PA)
DU12	222	15	CONTESSA ENTELLINA (PA)
DU13	621	15	CONTESSA ENTELLINA (PA)
DU14	372	15	CONTESSA ENTELLINA (PA)
DU15	64	15	CONTESSA ENTELLINA (PA)