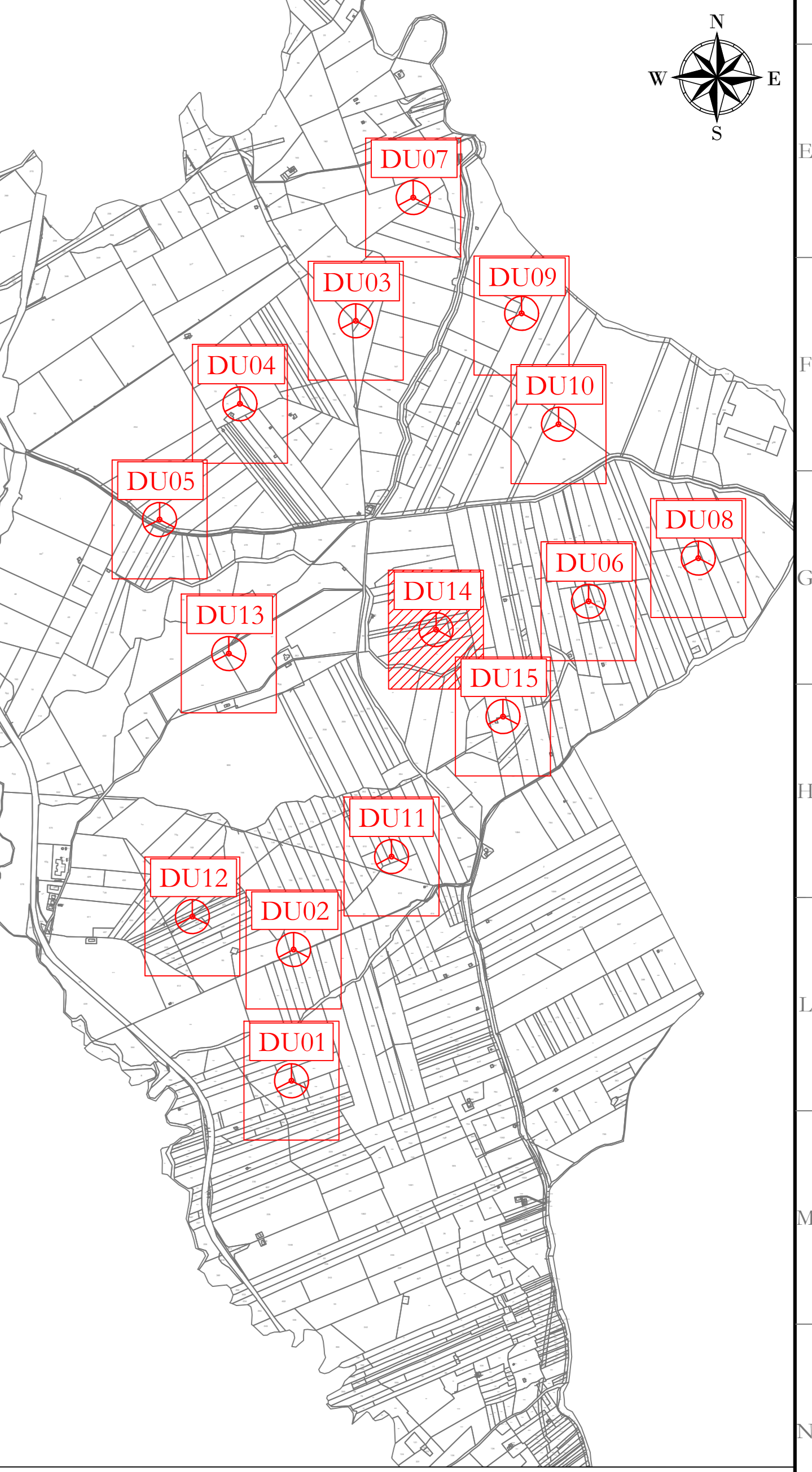
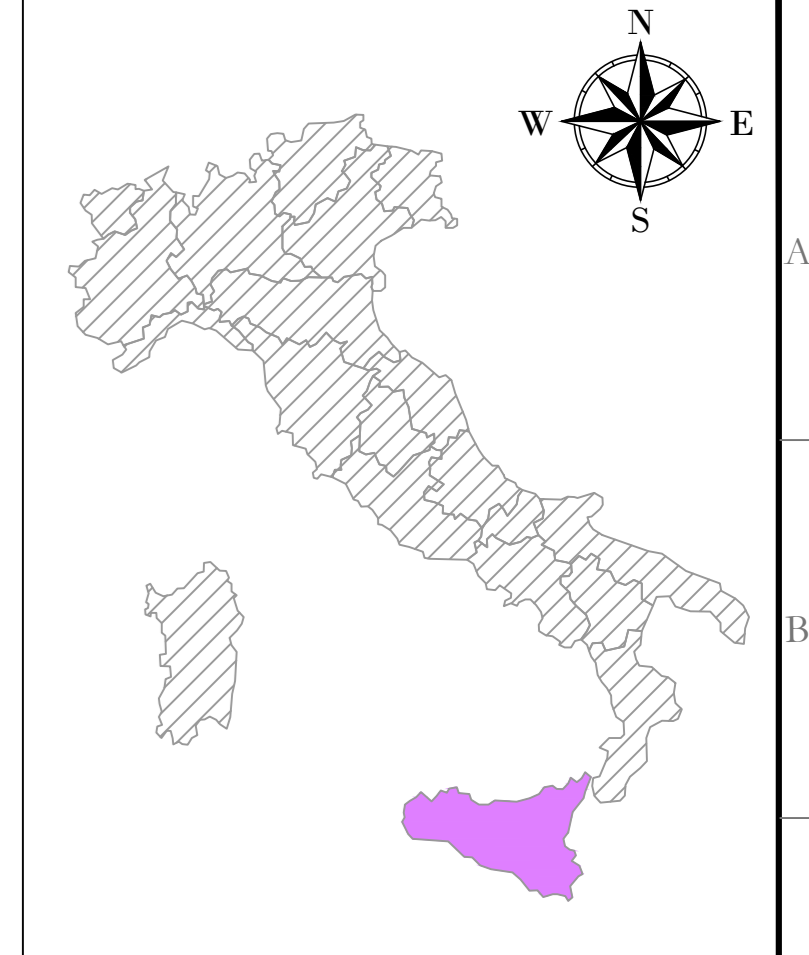
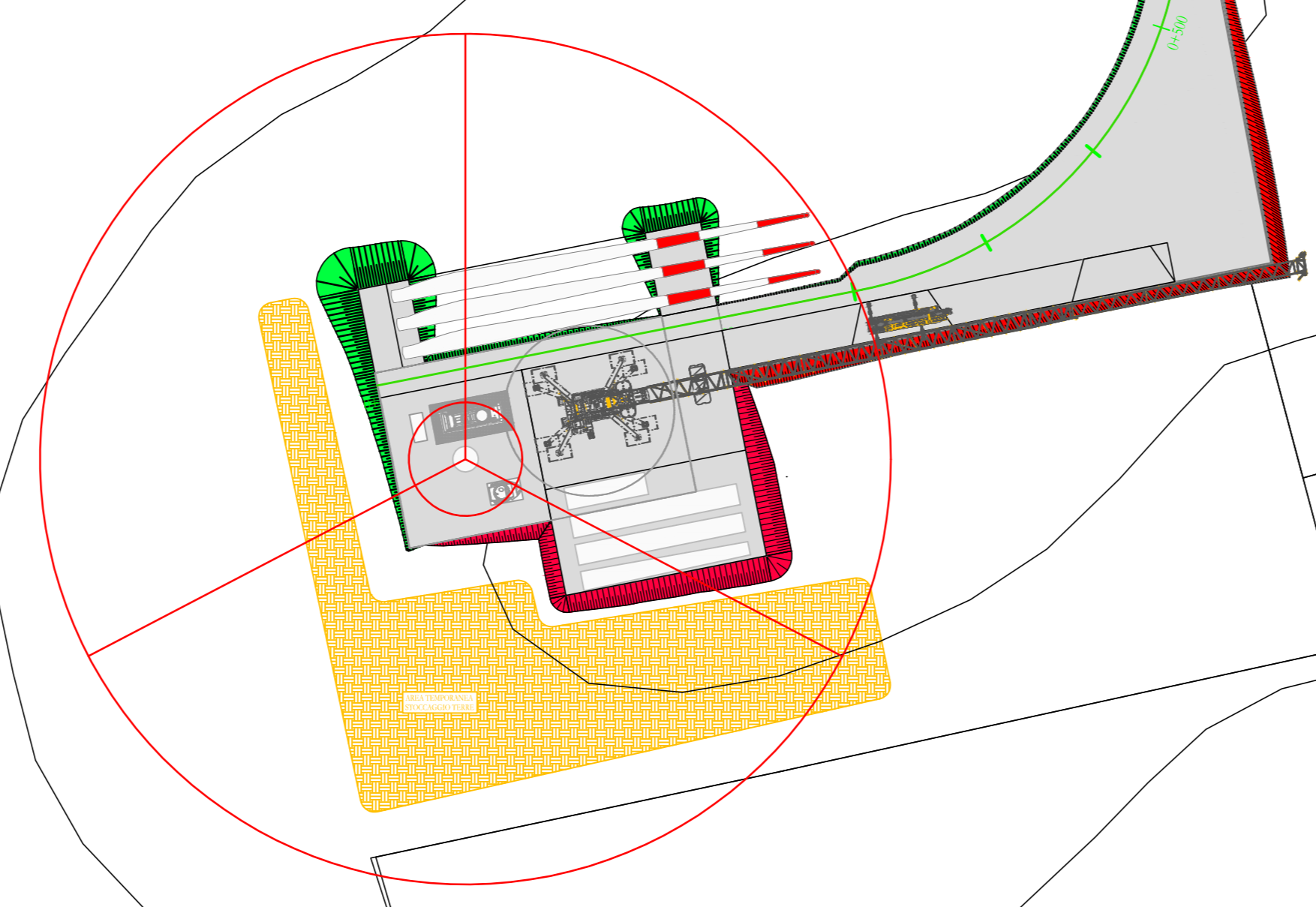


LEGENDA

- Aerogeneratore
- Strade e piazzole impianto
- Sicero
- Riparto
- Strada esistente in buono stato
- Asse strada di nuova realizzazione
- Asse strada esistente da adeguare
- Asse strada temporanea
- Area temporanea stoccaggio terre
- Area di raccolta e deflusso acque superficiali



DU14
 X: 328839
 Y: 4178493
 (WGS 84 UTM-33N)



WTG	PARTICELLA	FOGLIO	COMUNE
DU01	369	27	CONTESSA ENTELLINA (PA)
DU02	93	15	CONTESSA ENTELLINA (PA)
DU03	316	9	CONTESSA ENTELLINA (PA)
DU04	71	8	CONTESSA ENTELLINA (PA)
DU05	272	8	CONTESSA ENTELLINA (PA)
DU06	420	15	CONTESSA ENTELLINA (PA)
DU07	27	9	CONTESSA ENTELLINA (PA)
DU08	445	15	CONTESSA ENTELLINA (PA)
DU09	40	9	CONTESSA ENTELLINA (PA)
DU10	69	9	CONTESSA ENTELLINA (PA)
DU11	254	15	CONTESSA ENTELLINA (PA)
DU12	222	15	CONTESSA ENTELLINA (PA)
DU13	621	15	CONTESSA ENTELLINA (PA)
DU14	372	15	CONTESSA ENTELLINA (PA)
DU15	64	15	CONTESSA ENTELLINA (PA)

AREN Green S.r.l.
 Società soggetta alla direzione e coordinamento di AREN Eberline Power S.p.A.
 Sede legale e amministrativa: Via dell'Argento n. 308 | 47522 Cesena (FC) | Ph. +39 0547 415245
 Iscritta nel Registro delle Imprese della Romagna - Forlì Cesena e Rimini | R.I.A. 320598 | C.F./P.Iva 06032170401

COMUNI DI CONTESSA ENTELLINA (PA), SANTA MARGHERITA DI BELICE (AG), SAMBUCA DI SICILIA (AG) E MENFI (AG)
 LOCALITA' "CONTRADA DUCHESSA"

**PROGETTO PER LA REALIZZAZIONE DI
 IMPIANTO EOLICO
 "DUCHESSA"**

AREN Eberline Power SpA
 Società per Azioni con Legge Siciliana
 Via dell'Argento 308 - 47522 Cesena (FC)
 Ph. +39 0547 415245 - Fax +39 0547 415274
 P.Iva 0580380404
 Registro delle Imprese di Forlì Cesena R.I.A. 320598

REVISIONE PROGETTO		TITOLO E DESCRIZIONE	
Autore	Ing. Simona Di Biase	PLANIMETRIA SU CTR DU14 - FASE DI CANTIERE	
Disegnista	Ing. Simona Di Biase	DATA	PROGETTO DEFINITIVO
Verificatore	Ing. Simona Di Biase	DATA	
Approvatore	Ing. Simona Di Biase	DATA	

LA DIFFUSIONE E RIPRODUZIONE, ANCHE PARZIALE, DI QUESTA TAVOLA E' VIETATA A TERMINI DI LEGGE