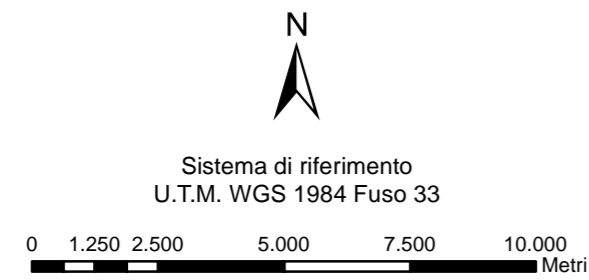


- Elettrodotto "SE Troia - CP Troia - SE Troia / EOS1" Tracciato esistente
- Elettrodotto "S.E. Troia - Roseto/Alberona"
- Elettrodotto "S.E. Troia - Celle San Vito/Faeto"
- Stazioni elettriche

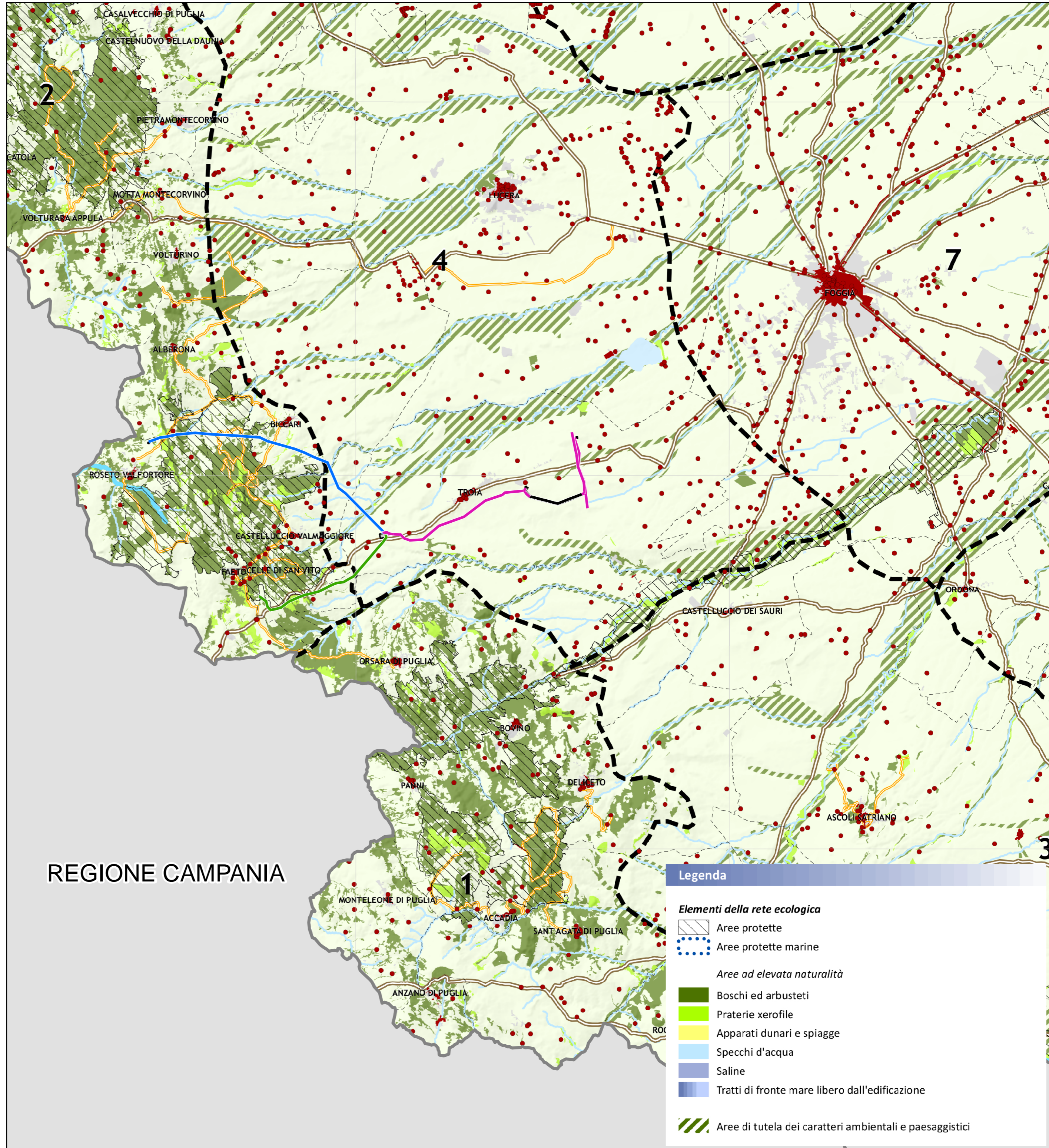


REVISIONI	N.	DATA	DESCRIZIONE	ELABORATO	VERIFICATO	APPROVATO
	00	14/2/2014	PRIMA EMISSIONE	Arch. F. Zaccara	G. Luzzi ING/SI-SA	N. Rivabene ING/SI-SA

TIPOLOGIA DELL'ELABORATO	CODICE DELL'ELABORATO	DEFR10002BSA00358-3.2
PLANIMETRIA		
PROGETTO		Raccordi a 150 kV alla S.E. di Troia (FG)
RICAVATO DALLA DOC. TERNA		VERIFICA IMPATTI CUMULATIVI
CLASSIFICAZIONE DI SICUREZZA		PTCP della Provincia di Foggia
		- Stralcio tavola S1 "Sistema delle qualità"-

NOME DEL FILE	SCALA CAD	FORMATO	SCALA	FOGLIO
DEFR10002BSA00358-3.2.PDF	1 unità = CAD	A2	1:150.000	1/1

Questo documento contiene informazioni di proprietà Terna Rete Italia S.p.A. e deve essere utilizzato esclusivamente dal destinatario in relazione alle finalità per le quali è stato ricevuto. E' vietata qualsiasi forma di riproduzione o di divulgazione senza l'esplicito consenso di Terna Rete Italia S.p.A.
This document contains information proprietary to Terna Rete Italia S.p.A. and it will have to be used exclusively for the purposes for which it has been furnished. Whichever shape of spreading or reproduction without the written permission of Terna Rete Italia S.p.A. is prohibit.



Legenda

Elementi della rete ecologica

- Aree protette
- Aree protette marine
- Aree ad elevata naturalità*
- Boschi ed arbusteti
- Praterie xerofile
- Apparatì dunari e spiagge
- Specchi d'acqua
- Saline
- Trattì di fronte mare libero dall'edificazione
- Aree di tutela dei caratteri ambientali e paesaggistici

REGIONE CAMPANIA