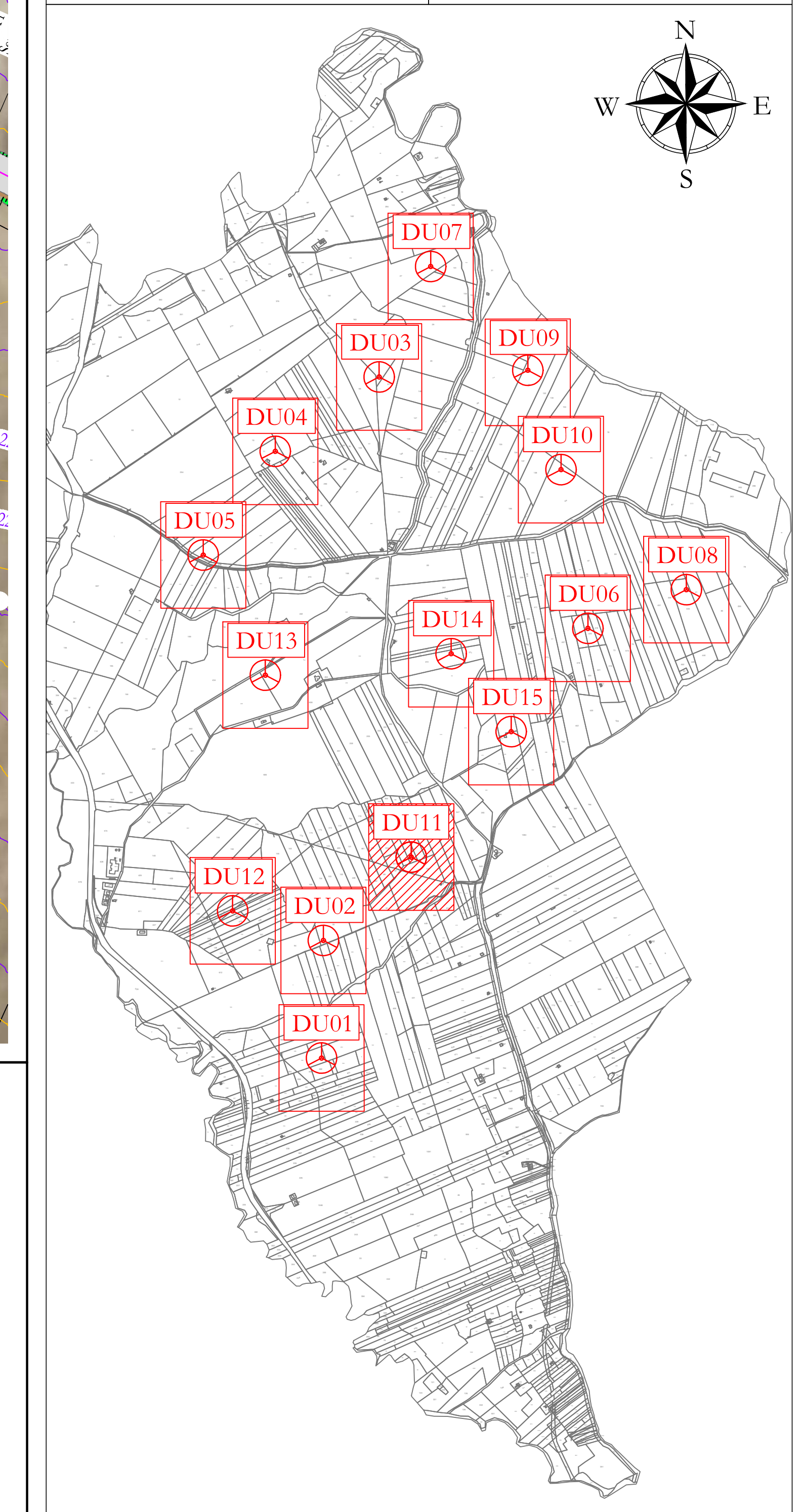


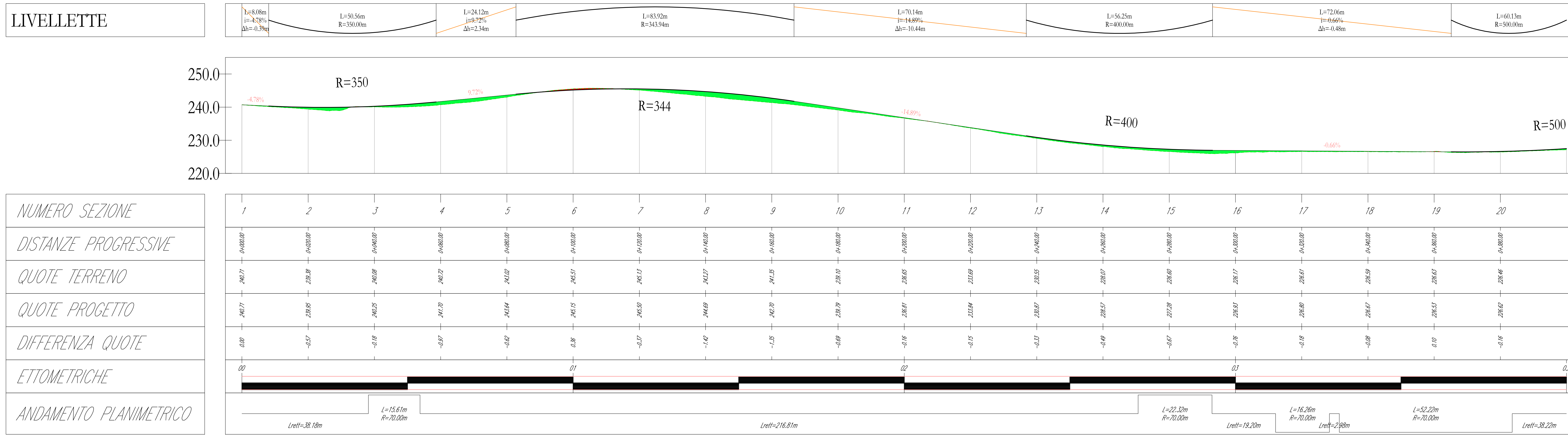


LEGENDA

- Avvenegatore
- Strade e piazzole impianto
- Steno
- Ripeto
- Strada esistente in buono stato
- Asse strada di nuova realizzazione
- Asse strada esistente da adeguare
- Asse strada temporanea
- Posto cavintono
- Curve di livello ogni 1 m



Profilo: Profilo longitudinale DU11_1
Q.Rif. : 220.00



AREN Green S.r.l.
Società soggetta alla direzione e coordinamento di AREN Electric Power S.p.A.
Sede legale e amministrativa: Via dell'Angelo n. 38 | 47522 Cesena (FC) | P.I. +39 0547 415245
Iscritta nel Registro delle Imprese della Romagna - Fidi Cesena e Rimini | REA 320996 | C.F./P.Iva 04032770401

COMUNI DI CONTESSA ENTELLINA (PA), SANTA MARGHERITA DI BELICE (AG), SAMBUCA DI SICILIA (AG) E MENFI (AG)
LOCALITA' "CONTRADA DUCHESSA"

**PROGETTO PER LA REALIZZAZIONE DI
IMPIANTO EOLICO
"DUCHESSA"**

REDAZIONE / PROGETTISTA:
Aren Electric Power SpA
Società per Azioni con Unico Socio
Via dell'Angelo 38 - 47522 Cesena (FC)
P.I. +39 0547 415245 - Fax +39 0547 415274
Registro delle Imprese di Fidi Cesena R.E.A. 317648

EDILIZIONE / PROGETTISTA:
Ing. Simona L. Esposito
Officina degli Ingegneri di Fidi Cesena
Via. 2006

TITOLO / DESCRIZIONE:
PROFLO LONGITUDINALE - DU11

COORDINATE UTM: X: 328634, Y: 4177488

PROGETTO DEFINITIVO

REV.	DESCRIZIONE	DATA	REDAZIONE	VERIFICATO	APPROVATO
01	Prima emissione	04/04/2024	D. Zappà	E. Esposito	S. Esposito

FILE: DU11_Distretto.rvt

LA DIFFUSIONE E RIPRODUZIONE, ANCHE PARZIALE, DI QUESTA TAVOLA È VIETATA A TERMINI DI LEGGE.