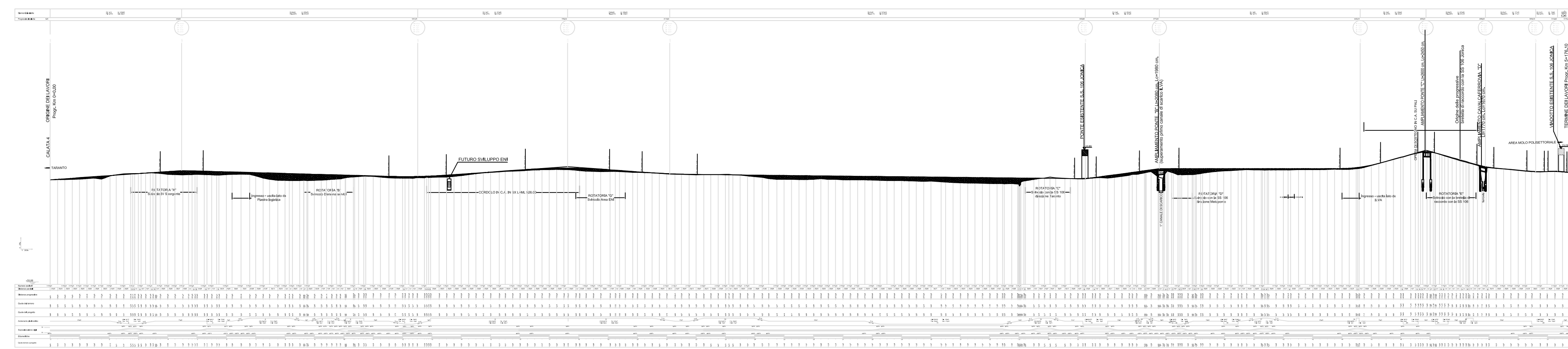
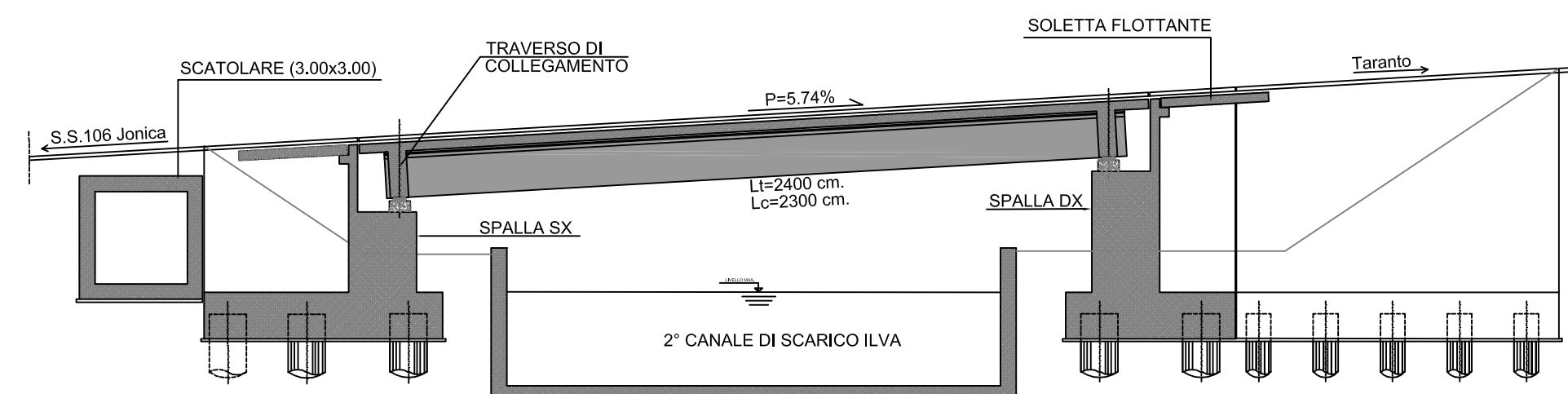


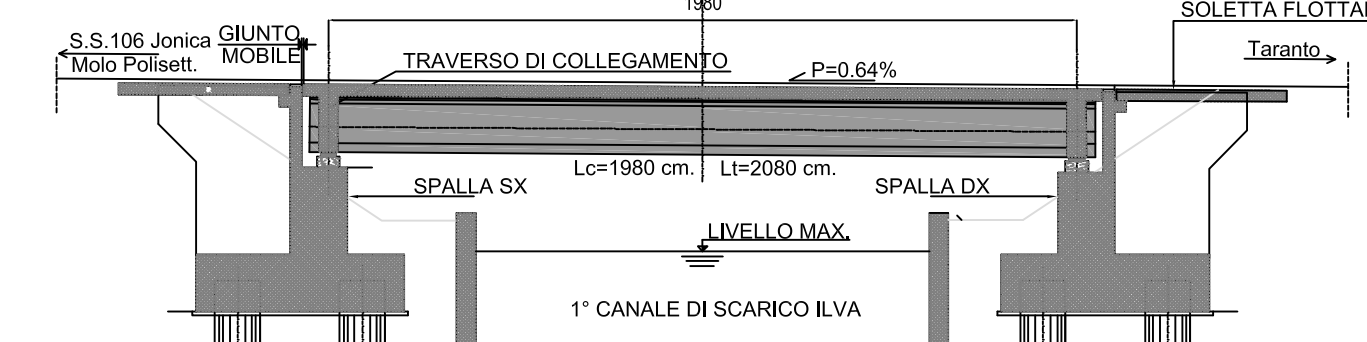
PROFILO LONGITUDINALE ASSE PRINCIPALE



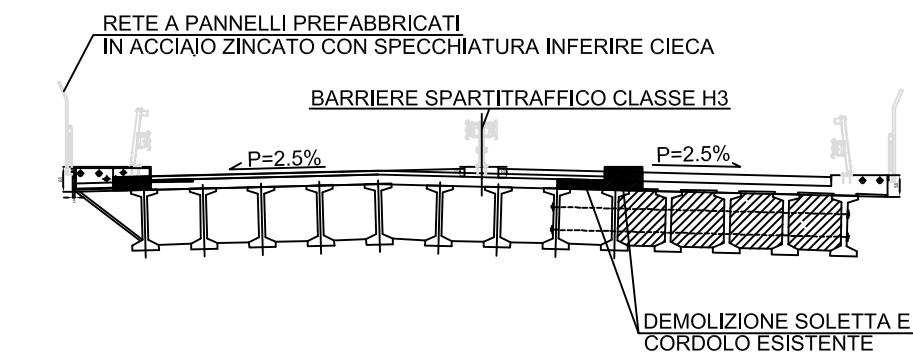
PONTE F sezione longitudinale



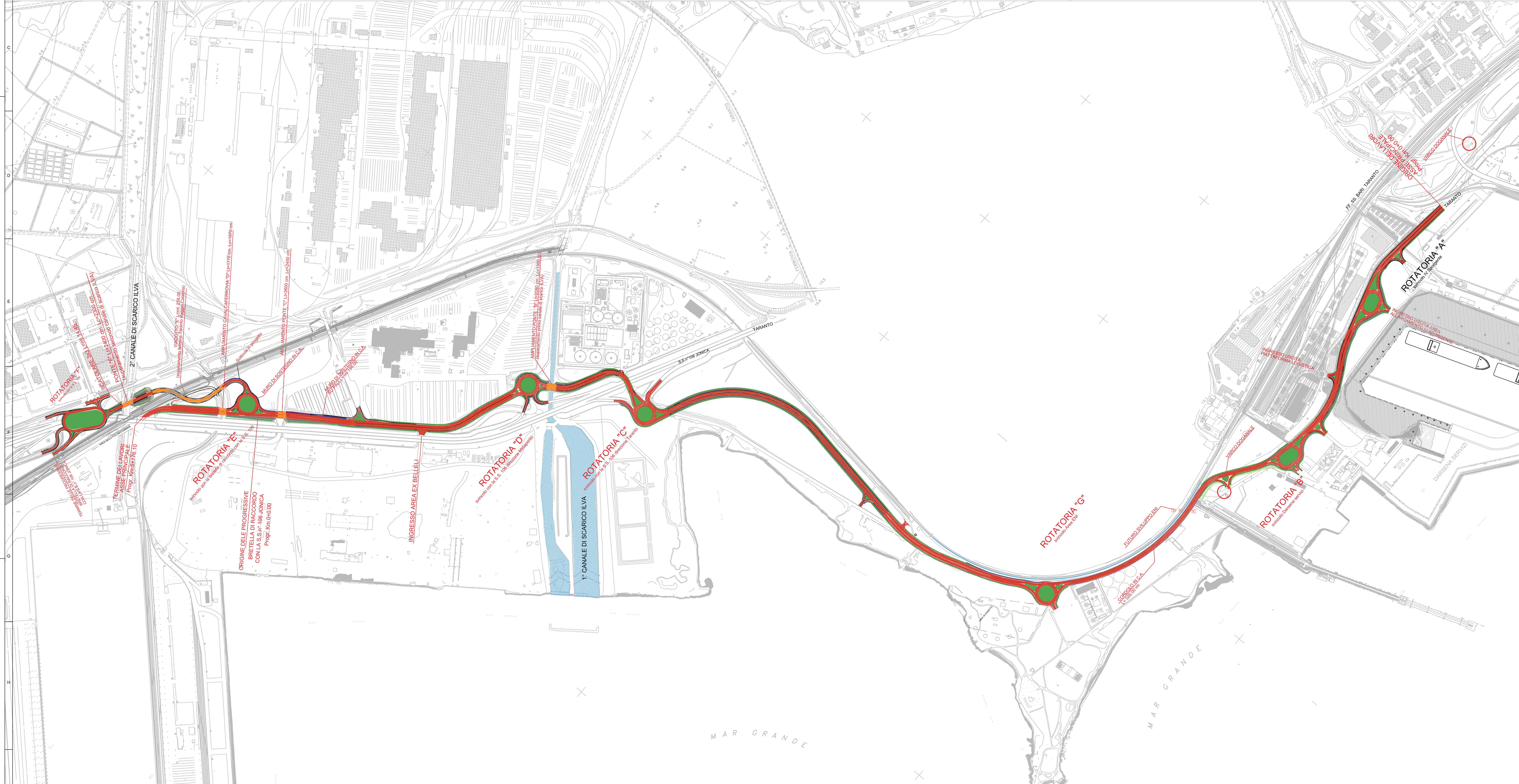
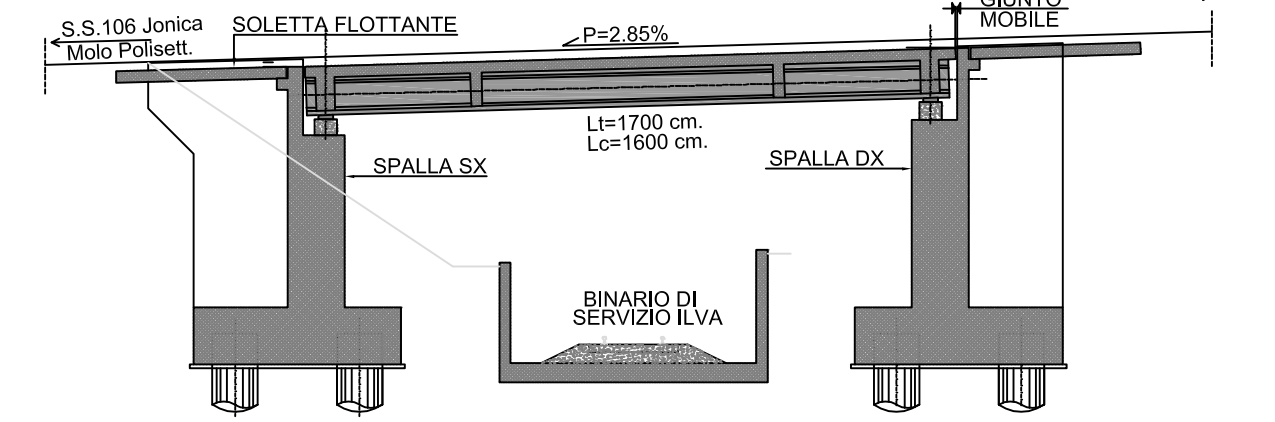
PONTE B sezione longitudinale



PONTE C sezione trasversale

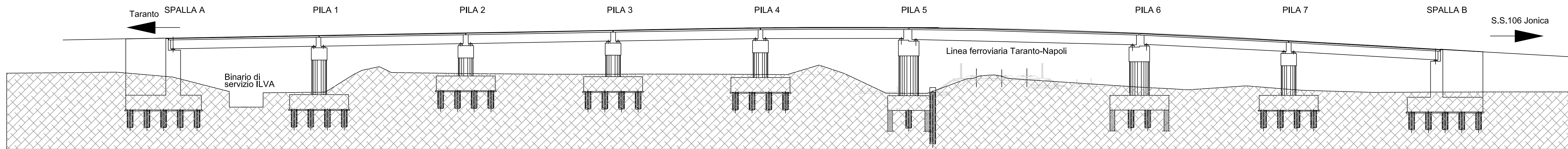


PONTE D sezione longitudinale

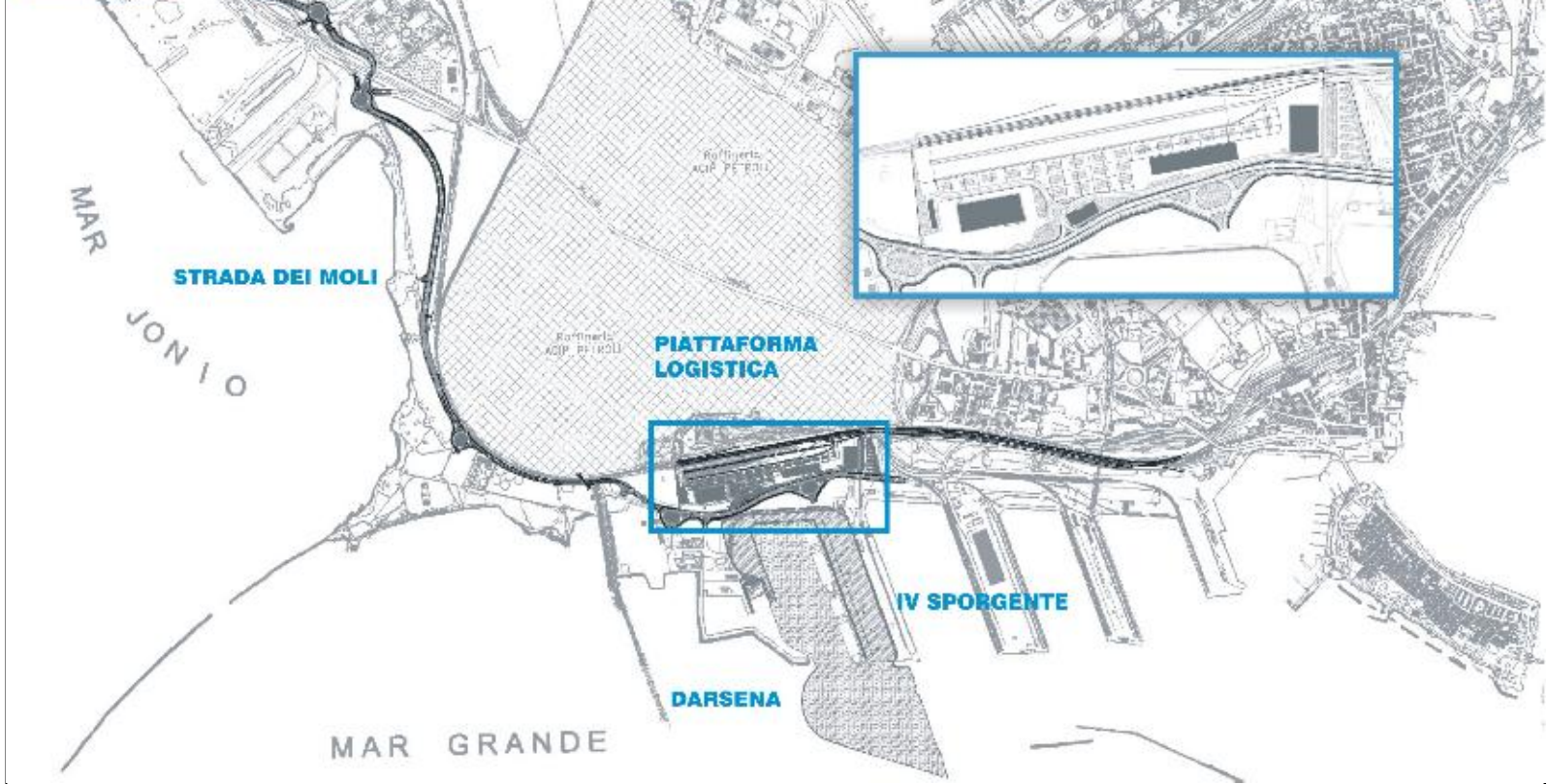


- Progetto Stradale
- Tratto all'aperto
 - Tratto in viadotto o ponte
 - Opere di sostegno
 - Rilevato
 - Rotatorie
 - Canali
 - Opere future

VIADOTTO E sezione longitudinale



AUTORITA' PORTUALE DI TARANTO
 Legge obbiettivo delibera CIPE 74/03
 (Responsabile del procedimento Ing. Domenico Daralo)



01	24/05/2016	Primo emblema	L. Viterbo	P.L. Gatti	Rel. G. Gatti
02		Seconda emblema	Disegnato	Verificato	Approvato

SOCIETA' DI PROGETTO:
TARANTO LOGISTICA S.p.A. **AUTORITA' PORTUALE TARANTO**

Progetto: **PIASTRA PORTUALE DI TARANTO**

Consulenti Progettisti: **BATIMAT**

Disegnato: **123-700 D L A.G.E. A 1.0.3**

Tracce: **PROGETTO DEFINITIVO**
STRADA DEI MOLI
STUDIO DI FATTIBILITA' AMBIENTALE
 Caratterizzazione del progetto