

A

RECINZIONE

DU7  
X: 328738  
Y: 4180400  
(WGS 84 UTM-33N)

RECINZIONE

RECINZIONE

DU3  
X: 328484  
Y: 4179856  
(WGS 84 UTM-33N)

DU9  
X: 329216  
Y: 4179889  
(WGS 84 UTM-33N)

LINEA MT

MURETTO IN CLS

DU4  
X: 327973  
Y: 4179490  
(WGS 84 UTM-33N)

MURETTO IN CLS

DU10  
X: 329379  
Y: 4179400  
(WGS 84 UTM-33N)

DU5  
X: 327619  
Y: 4178979  
(WGS 84 UTM-33N)

LINEA MT

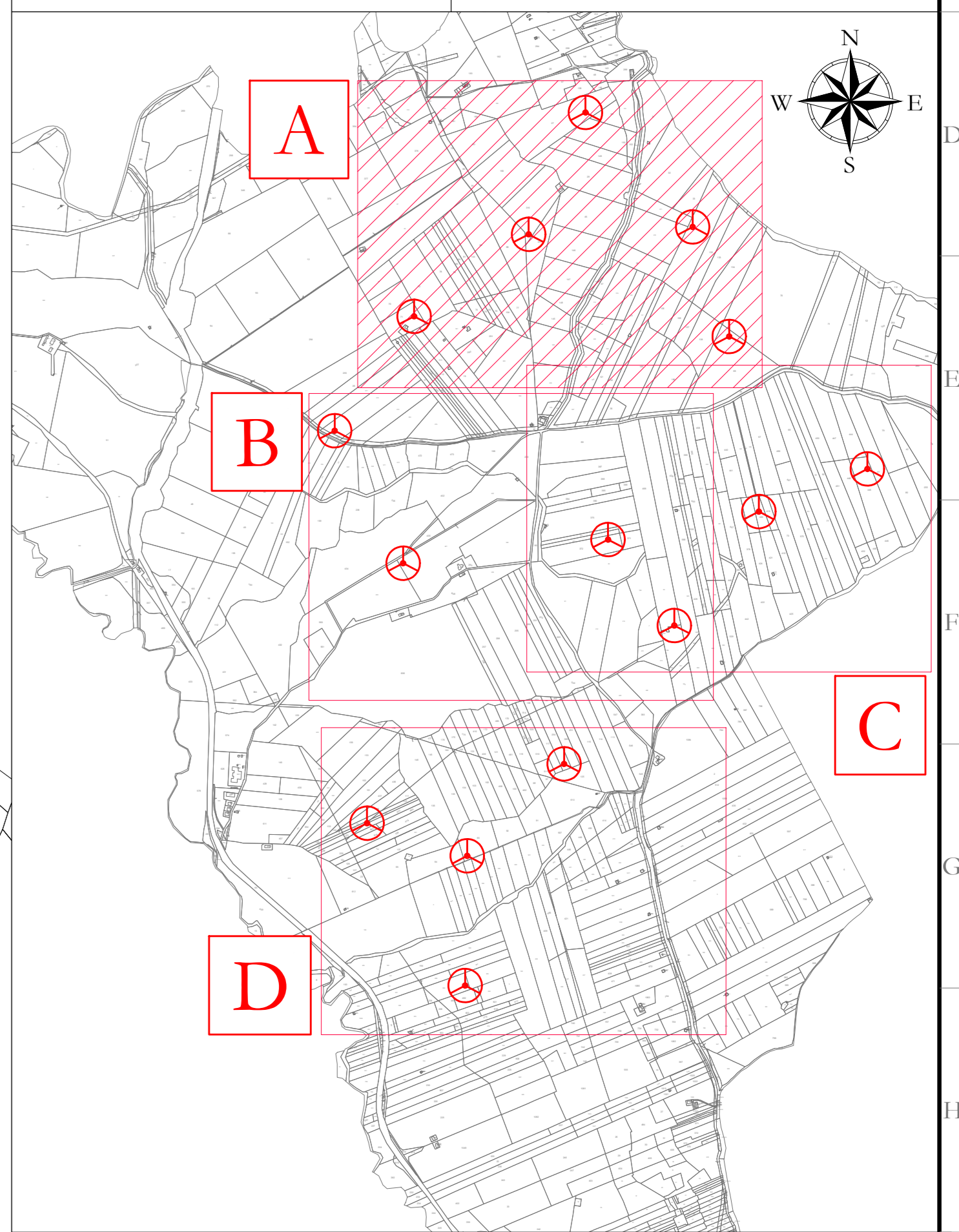
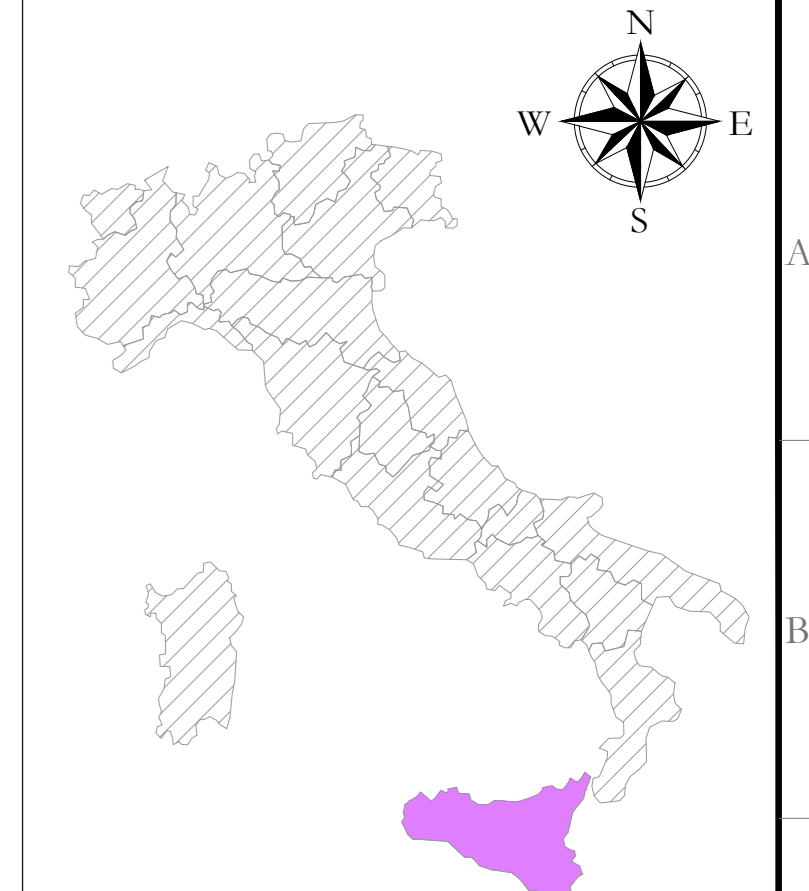
LINEA MT

LINEA MT

AREA DI CANTIERE

LEGENDA

- Aerogeneratore
- Piazzola Temporanea fase di Cantiere
- Area di occupazione temporanea e permanente fase di Cantiere
- Percorsi stradali esistenti
- Linea MT
- Muretto in calcestruzzo
- Recinzione



**AREN Green S.r.l.**  
Società soggetta alla direzione e coordinamento di AREN Elettrotec S.p.A.  
Sede legale e amministrativa: Via dell'Argento n. 308 | 47522 Cesena (FC) | Tel. +39 0547 415245  
Iscritta nel Registro delle Imprese della Romagna - Forlì-Cesena e Rimini | R.E.A. 305098 | C.F./P.Iva 04832170401

COMUNI DI CONTESSA ENTELLINA (PA), SANTA MARGHERITA DI BELICE (AG), SAMBUCA DI SICILIA (AG) E MENFI (AG)  
LOCALITA' "CONTRADA DUCHESSA"

**PROGETTO PER LA REALIZZAZIONE DI  
IMPIANTO EOLICO  
"DUCHESSA"**

REDAZIONE PROGETTO: AREN Elettrotec S.p.A. - Società per Azioni con Legge Sicula  
Via dell'Argento n. 308 - 47522 Cesena (FC)  
Tel. +39 0547 415245 - Fax +39 0547 415274  
P.Iva 038080404 - Registro delle Imprese di Forlì-Cesena R.E.A. 307048

TORRE E FIRMA PROGETTO: Ing. Simona Elvi  
Ordine degli Ingegneri di Forlì-Cesena  
Mar. 2005

Indicazione delle reti esistenti Fase di Cantiere Id4

DATA INSCRIZIONE	FORNITORE	SCALA	FASE
DU/CDT_CANTIERE/03/11/00/0.0/0.0	A0	1:2000	PROGETTO DEFINITIVO

DATA INSCRIZIONE	DATA	REDAZIONE	VERIFICATO	APPROVATO
06/06/2020	S. Zappà	E. Tordini	S. Elvi	

FILE: DUCDET\_CANTIERE/03\_Indicazione delle reti esistenti.dwg  
LA DISTRIBUZIONE E RIPRODUZIONE, ANCHE PARZIALE, DI QUESTA TAVOLA E' VIETATA A TERMINI DI LEGGE