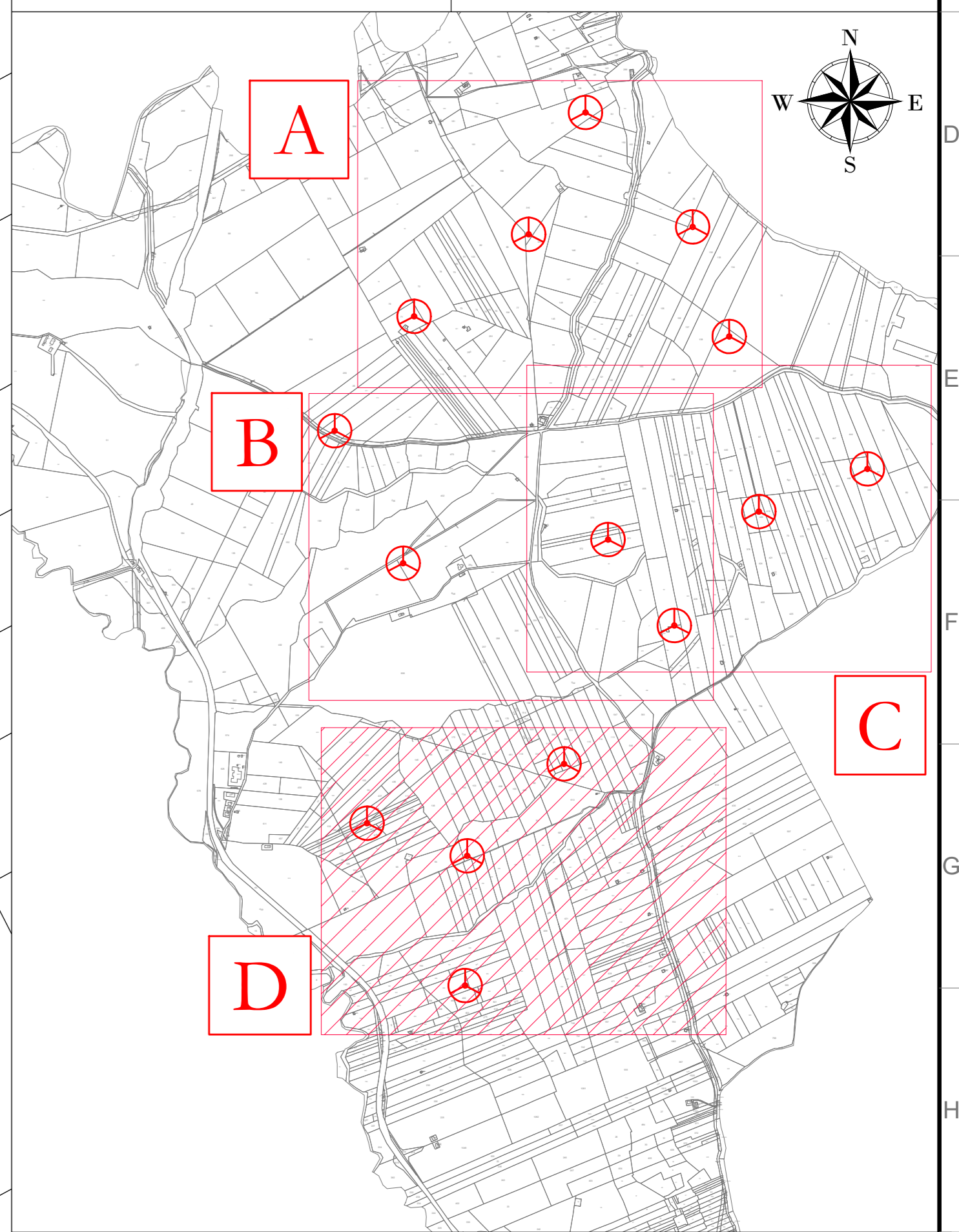
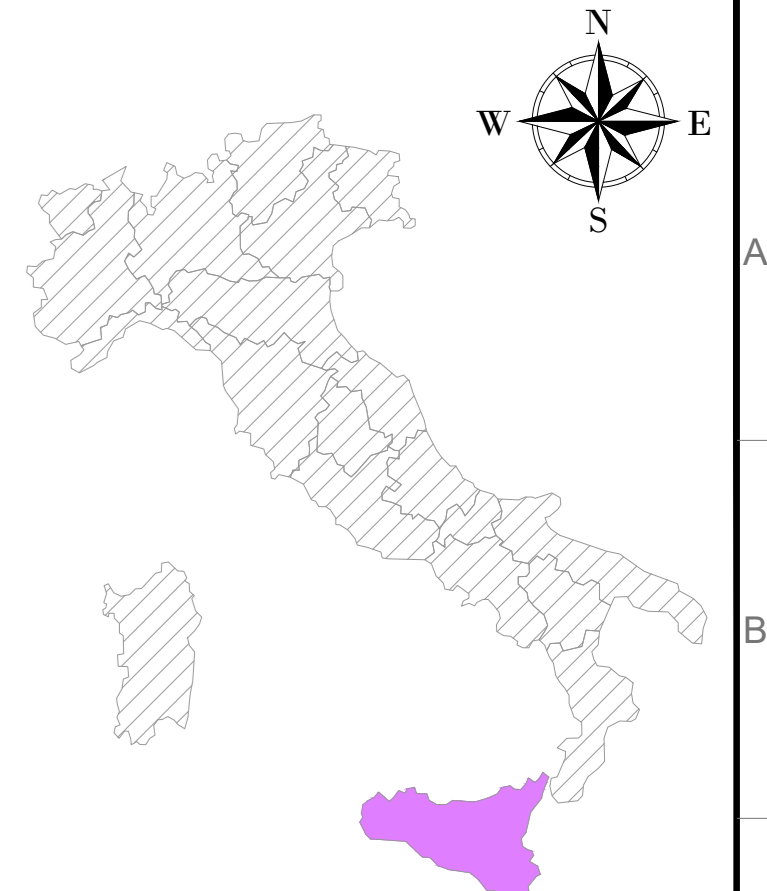


D

LEGENDA

- Aerogeneratore
- Piazzola Temporanea fase di Cantiere
- Area di occupazione temporanea e permanente fase di Cantiere
- Percorsi stradali esistenti
- Linea MT
- Muretto in calcestruzzo
- Recinzione



**AREN Green S.r.l.**  
 Società soggetta alla direzione e coordinamento di AREN Eberic Power S.p.A.  
 Sede legale e amministrativa: Via dell'Argento n. 308 | 47522 Cesena (FC) | Tel. +39 0547 415245  
 Iscritta nel Registro delle Imprese della Romagna - Forlì-Cesena e Rimini | R.E.A. 320598 | C.F./P.Iva 04832170401

COMUNI DI CONTESSA ENTELLINA (PA), SANTA MARGHERITA DI BELICE (AG), SAMBRUCA DI SICILIA (AG) E MENFI (AG)  
 LOCALITA' "CONTRADA DUCHESSA"

**PROGETTO PER LA REALIZZAZIONE DI  
 IMPIANTO EOLICO  
 "DUCHESSA"**

AREN Eberic Power SpA  
 Società per Azioni con Legge Siciliana  
 Via dell'Argento 308 - 47522 Cesena (FC)  
 Tel. +39 0547 415245 - Fax +39 0547 415274  
 P.Iva 0380880044  
 Registro delle Imprese di Forlì-Cesena R.E.A. 317048

Ing. Simona Elvi  
 Ordine degli Ingegneri di Forlì-Cesena  
 Matr. 2865

Indicazione delle reti esistenti Fase di Cantiere 4di4

NO	DESCRIZIONE	DATA	REDAZIONE	VERIFICATO	APPROVATO
01	Plano esecutivo	06/06/2020	S. Zappà	E. Tardiani	S. Elvi
02					
03					
04					

FILE: DUCDOT\_GENTIOXX\_00\_Indicazione delle reti esistenti.dwg  
 LA DISTRIBUZIONE E RIPRODUZIONE, ANCHE PARZIALE, DI QUESTA TAVOLA E' VIETATA A TERMINI DI LEGGE

