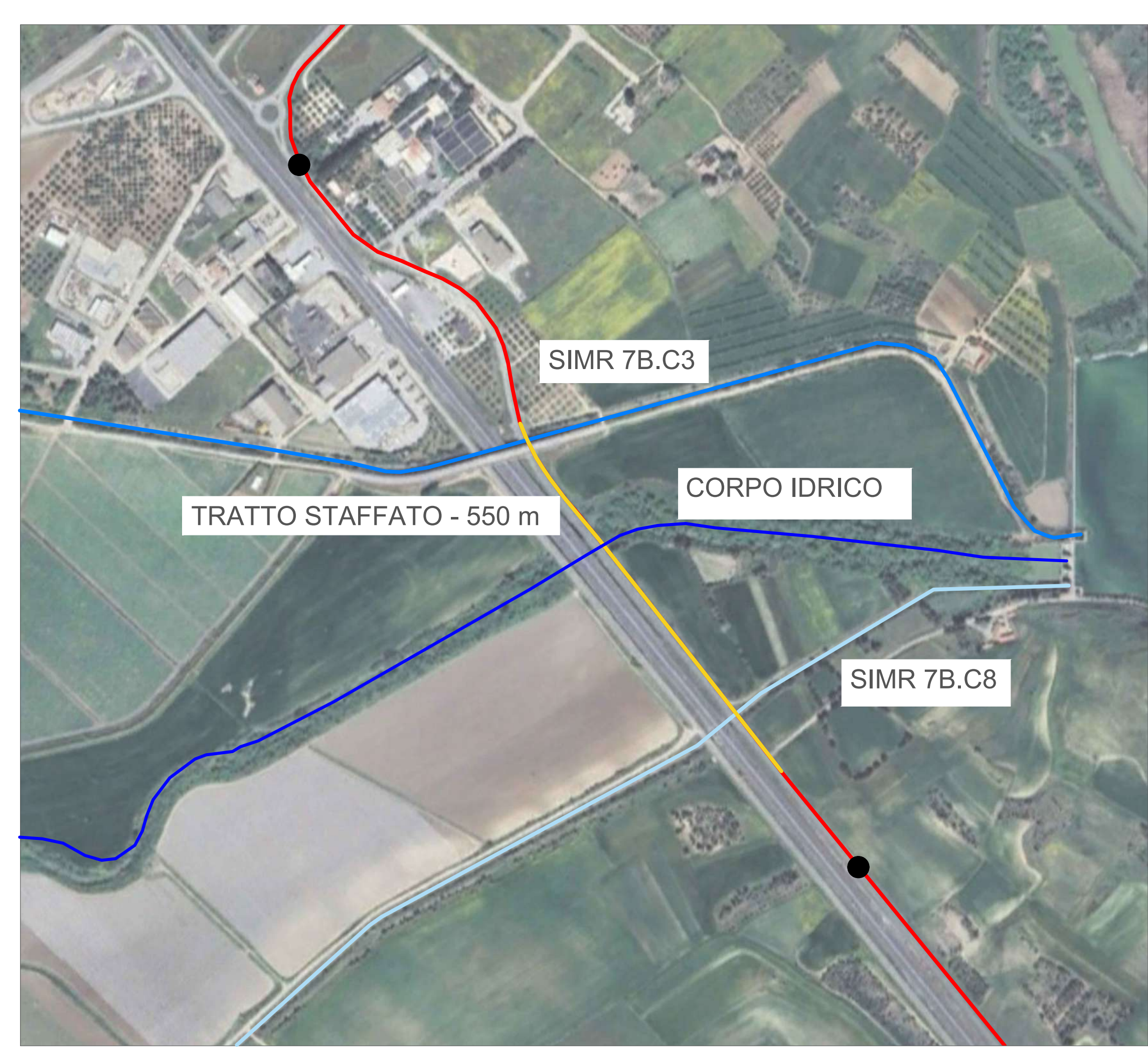
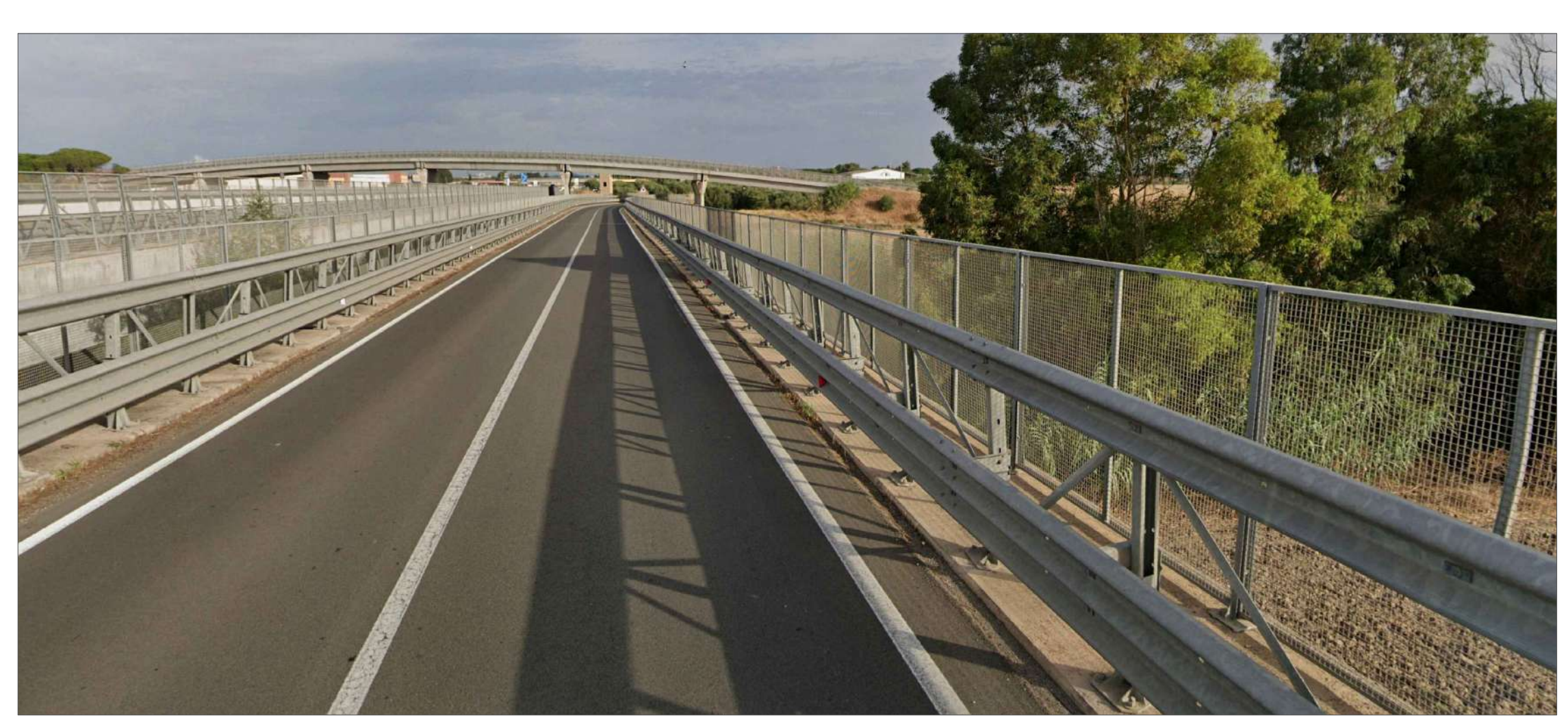


LEGENDA

- AREA DI IMPIANTO
- PERCORSO CAVIDOTTO INTERRATO
- CANALE RIPARTITORE EST - OVEST (CODICE SIMR 7B.C3)
- CORPO IDRICO
- CANALE RIPARTITORE SUD - EST 1° TRONCO (CODICE SIMR 7B.C8)
- TRATTO STAFFATO - LUNGHEZZA 550 m
- BUCHE GIUNTI OGNI 500m



INQUADRAMENTO SU BASE ORTOFOTO - TRATTO STAFFATO



VISTA DA STRADA - TRATTO STAFFATO

STUDIO ALCHEMIST
Ing. Stefano Floris - Arch. Cinzia Nieddu

Via Isola San Pietro 3 - 09126 Cagliari (CA)
Via Semplice Spano 10 - 07026 Olbia (OT)

stefano.floris@studioalchemist.it
cinzia.nieddu@studioalchemist.it

www.studioalchemist.it

COMUNE DI SAMASSI E SERRENTI

OGGETTO
REALIZZAZIONE DI IMPIANTO AGRIVOLTAICO A TERRA
16,77 MW - TIPO A INSEGUIMENTO MONOASSIALE
"SAM-SE"

COMMITTENTE
ENERGYSAMSE SRL
Via Semplice Spano 10 - 07026 Olbia (SS)

PROGETTO DEFINITIVO

ELABORATO
PARTICOLARI COSTRUTTIVI - ATTRAVERSAMENTO
CORPI IDRICI E CANALI SIMR MEDIANTE STAFFAGGIO
ELETTRODOTTO NEL PONTE (SS 131)

NUMERO ELABORATO
OS_24

SCALA: VARIE

DATA: APRILE 2024

3	Terza emissione				
2	Seconda emissione				
1	Prima emissione	Arch. Chiara Martis	Arch. Valentina Madeddu	Ing. S.Floris	
REV.	DATA	DESCRIZIONE	REDATTO	CONTROLLATO	APPROVATO

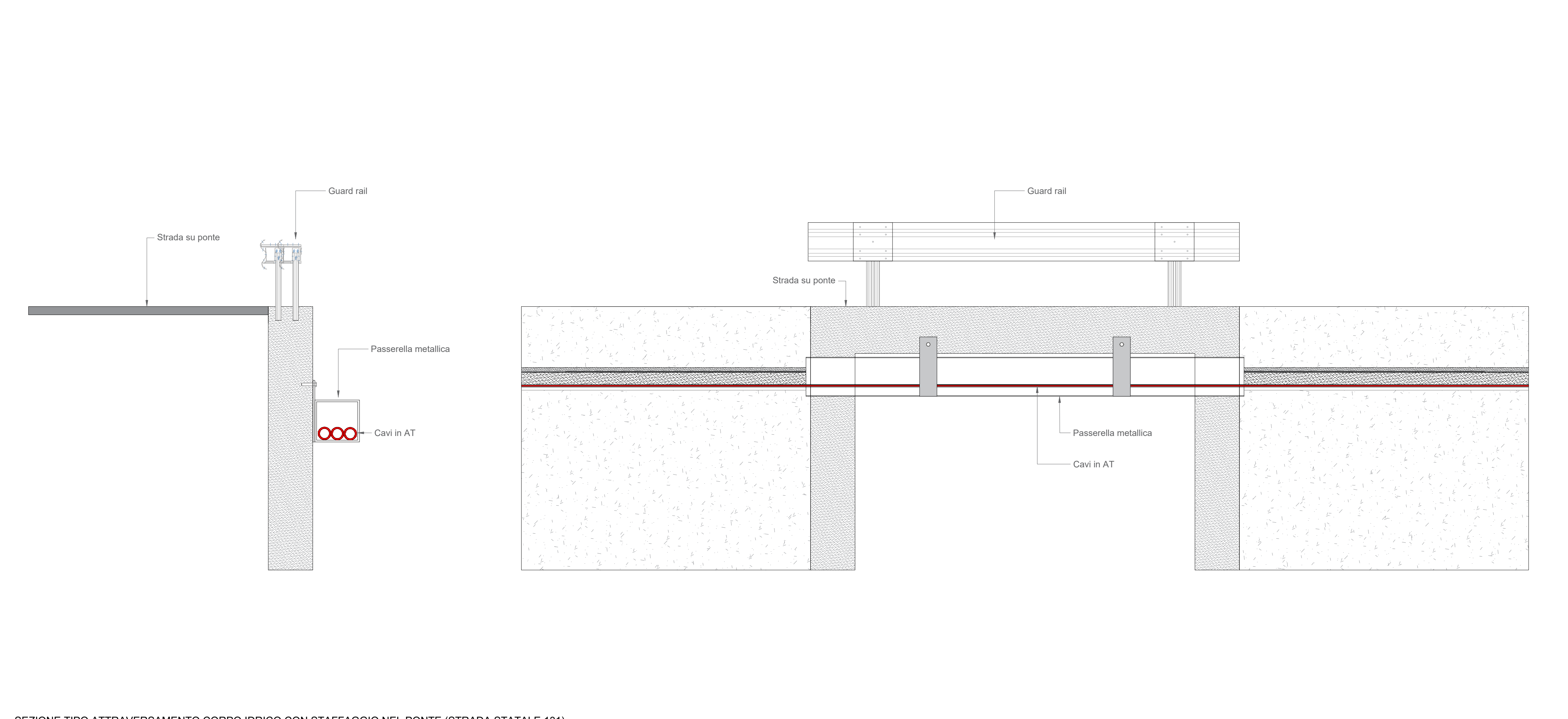
CODICE COMMESSA	NOME FILE	FASE PROGETTUALE	CATEGORIA	REV.

STUDIO ALCHEMIST:
Ing. Stefano Floris
Arch. Cinzia Nieddu

COLLABORATORI:
Arch. Chiara Martis
Arch. Valentina Madeddu
Geol. Mario Strinna
Geom. Alberto Barroccu

PROGETTISTA - TIMBRO E FIRMA

PROGETTISTA - TIMBRO E FIRMA



SEZIONE TIPO ATTRAVERSAMENTO CORPO IDRICO CON STAFFAGGIO NEL PONTE (STRADA STATALE 131)