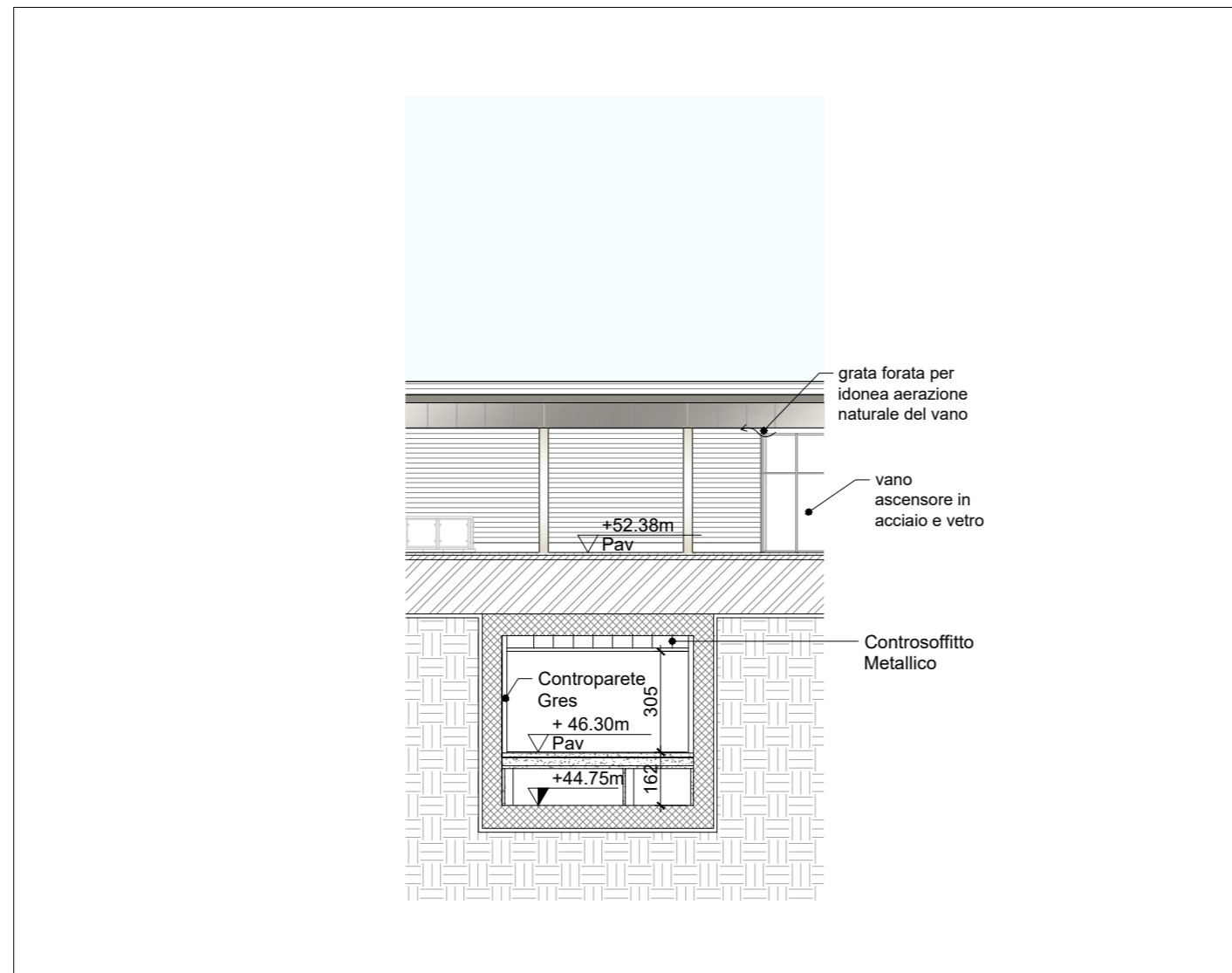
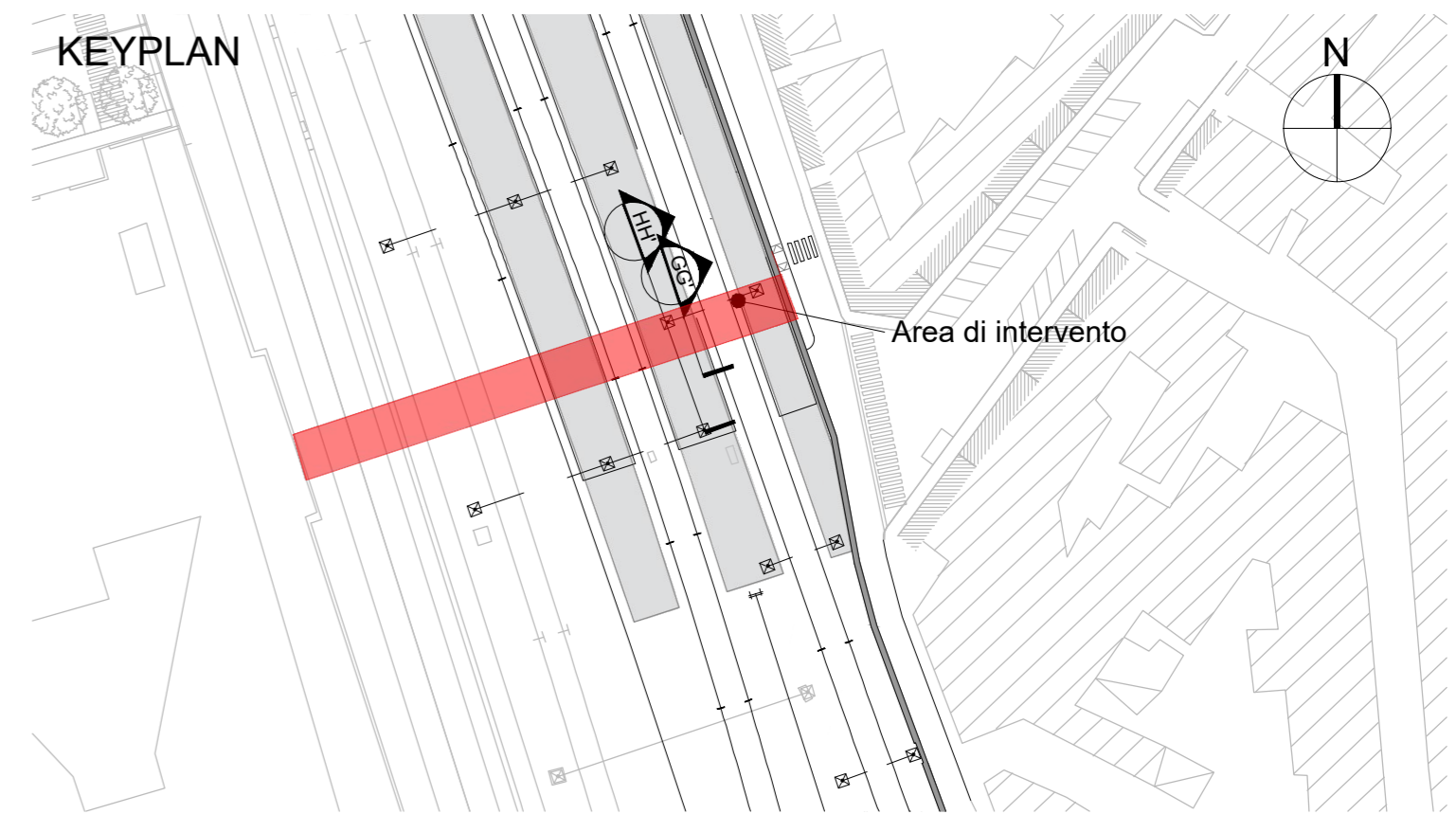
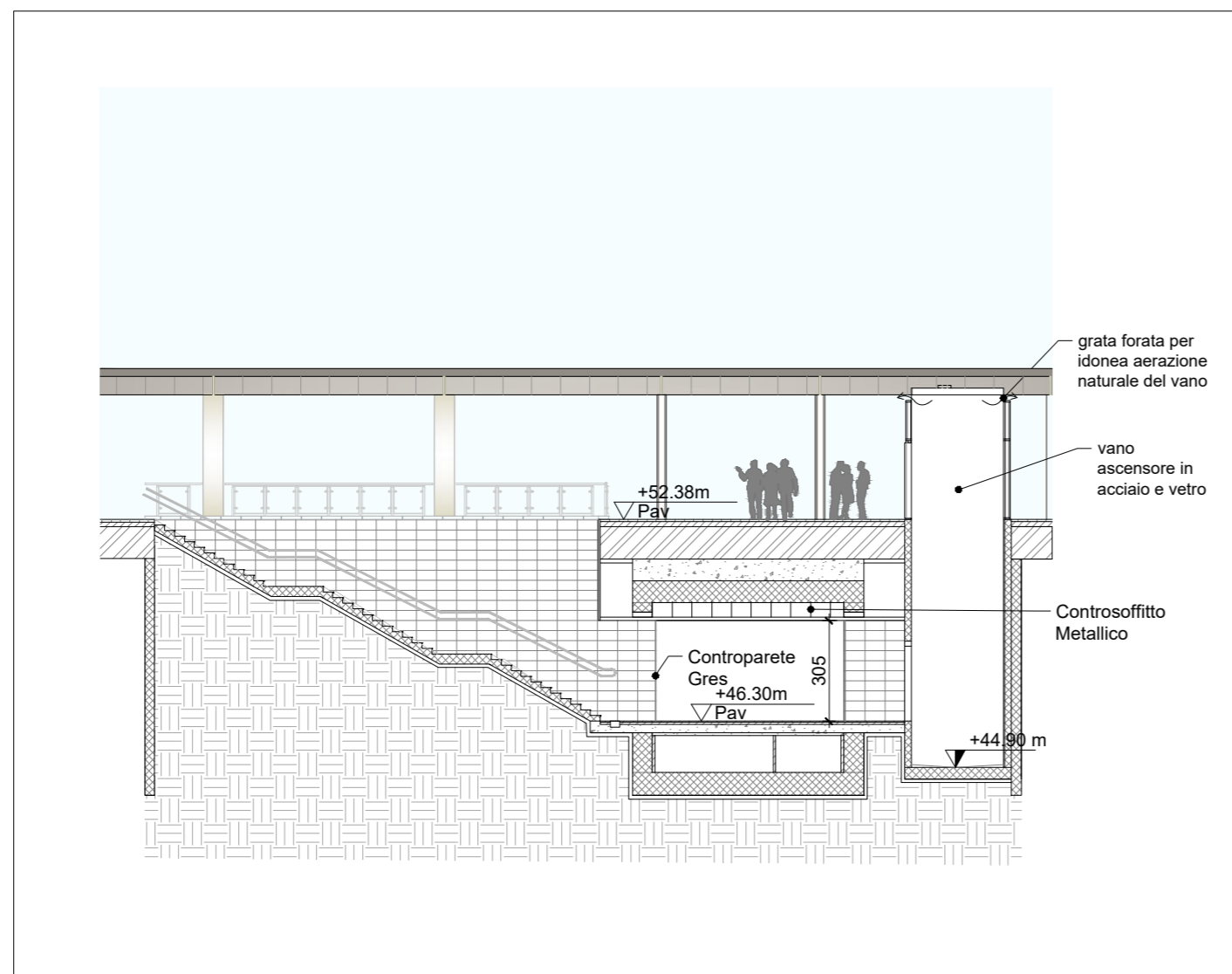


SEZIONE GG' SOTTOPASSO PEDONALE - Via Sighele
scala 1:200



SEZIONE HH' SOTTOPASSO PEDONALE - Via Sighele
scala 1:200



COMMITTENTE



PROGETTAZIONE



Infrarail S.r.l.
Gruppo Ferrovie dello Stato Italiane
Piazza della Croce Rossa, 1 - 00161 Roma

PROGETTO DI FATTIBILITA' TECNICO ECONOMICA

ACCESSIBILITA' ALLA NUOVA STAZIONE AV BELFIORE E
NUOVO COLLEGAMENTO BELFIORE - FIRENZE SMN
FASE 1

SL2

SOTTOPASSO VIA SIGHELE

Passaggio pedonale via Sighele - sezioni trasversali

SCALA: 1:200

IL PROGETTISTA

Infrarail srl - IFR
sede legale: Piazza della Croce Rossa, 1 - 00161 - Roma
PEC: infrarail.pec@legalmail.it
Codice Fiscale e P. IVA: 06956550484

COMMESSA	LOTTO	FASE	ENTE	TIPO	DISCIPLINA	PROGR.	REV.
0002	00	F	ZZ	W9	SL0200	001	A

REV.	DESCRIZIONE	REDATTO	DATA	VERIFICATO	DATA	APPROVATO	DATA
A	EMISSIONE	BORRANI	03/04/23	SORBELLO	04/04/23	SORBELLO	04/04/23