



REGIONE SICILIA
COMUNI DI MARSALA (TP) E TRAPANI (TP)

Progetto Opere di Rete Terna - tratto "Partanna – Partanna 2"

ADEGUAMENTO DELLE INFRASTRUTTURE DELLA RTN

PIANO TECNICO DELLE OPERE – BOOK 2.7

Benestariato da Terna in data 16/06/2022

Elaborato dalla Capofila del Tavolo Tecnico Terna nell'ambito delle iniziative di produzione di energia elettrica afferenti al tratto "Partanna – Partanna 2"

Capofila: Edison Rinnovabili SpA - Milano, Foro Buonaparte, 31
rif. VIA Ministeriale (MASE) - procedura: 8053

PROGETTO

**Impianto Agrivoltaico integrato innovativo denominato "DELIA"
avente potenza d'impianto di 50,561 MW e relative opere
connesse.**

Comuni di Marsala (TP) e Trapani (TP)

TITOLO

PIANO TECNICO DELLE OPERE

PROPONENTE



ENGIE DELIA S.r.l.

Sede legale e Amministrativa:

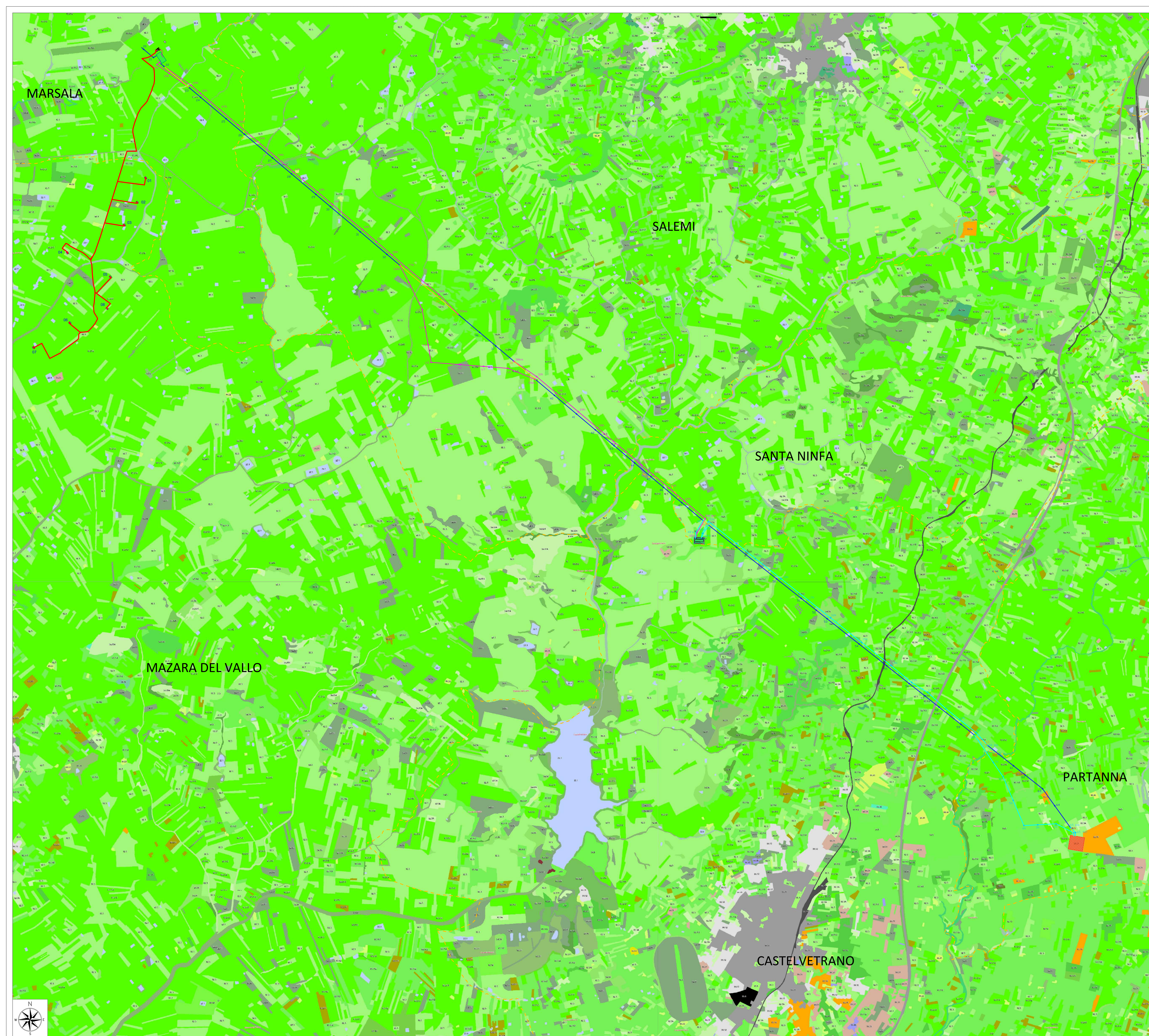
Via Chiese 72

20126 Milano (MI)

PEC: engiedelia@legalmail.it

PROGETTISTA

Rev.	Data	Descrizione	Elaborato	Controllato	Approvato
00	15/01/2024	Progetto definitivo impianto agrivoltaico e opere connesse	D. Cavallo	D. Cavallo	D. Cavallo



LEGENDA

	STAZIONE RTN PARTANNA		TRALICCIO ESISTENTE
	STAZIONE RTN PARTANNA 2		LINEA ELETTRODOTTO ESISTENTE
	STAZIONE RTN PARTANNA 3		TRALICCIO ESISTENTE DA DISMETTERE
	STAZIONE DI CONDIVISIONE DI UTENZA		LINEA ELETTRODOTTO ESISTENTE DA DISMETTERE
	STAZIONE DI TRASFORMAZIONE		TRALICCIO EVTP
	LIMITI COMUNALI		LINEA AUTORIZZATA EVTP
	LINEA INTERRATA DI CAVIDOTTO MT 30kV		TRALICCIO DA REALIZZARE
	AEROGENERATORE		LINEA ELETTRODOTTO DA REALIZZARE

LEGENDA CARTA DEGLI HABITAT SECONDO CORINE BIOTOPES

- 22.1 Piccoli invasi artificiali privi o poveri di vegetazione (Phragmitio-Magnocaricetea)
- 31.8A Arbusteti termofili submediterranei con *Rubus ulmifolius*
- 32.211 Macchia bassa a *Pistacia lentiscus* e/o *Olea europaea var. sylvestris*
- 34.36 Pascoli termo-xerofili mediterranei e submediterranei
- 34.5 Prati aridi mediterranei a dominanza di specie annue (Thero-Brachypodietea)
- 34.633 Praterie ad *Ampelodesmos mauritanicus* (Lygeo-Stipetea, Avenulo-Ampelodesmon mauritanici)
- 34.81 Prati aridi sub-nitrofilo a vegetazione post-culturale (Brometalia rubenti-tectori)
- 44.1273 Boscaglie ripali a *Salix pedicellata* (*Populetalia albae*)
- 44.81 Boscaglie ripali a *Nerium oleander* e/o *Tamarix sp.pl.* (Nerio-Tamaricetea)
- 53.11 Comunità igro-idrofile a *Phragmites australis* (Phragmition)
- 53.62 Comunità igrofila ad *Arundo donax* (Arundini-Convolvuletum sepium)
- 82.3 Seminativi e colture erbacee estensive
- 82.3A Sistemi agricoli complessi
- 83.112 Oliveti intensivi
- 83.16 Agrumeti
- 83.211 Vigneti consociati (con oliveti, ecc.)
- 83.212 Vigneti intensivi
- 86.22 Fabbricati rurali
- 86.43 Principali arterie stradali
- 86.44 Reti ferroviarie e spazi annessi

**PROVINCIA DI TRAPANI
COMUNE DI MAZARA DEL VALLO**

PROGETTO DEFINITIVO PER LA REALIZZAZIONE DI UN IMPIANTO EOLICO E DELLA RELATIVA LINEA AT 220kV RTN DA REALIZZARSI NEI COMUNI DI MAZARA DEL VALLO, MARSALA, SALEMI, SANTA NINFA, CASTELVETRANO, PARTANNA (TP) COMPOSTO DA 8 AEROGENERATORI DELLA POTENZA COMPLESSIVA DI 48 MW

Comandante:
Edison Rinnovabili S.p.A.
Foro Buonaparte, 32
20123 Milano

Progettista:
Ing. Ignazio Scorsino
Cell. 329.6279008
e-mail: ignazio.scorsino@gmail.com

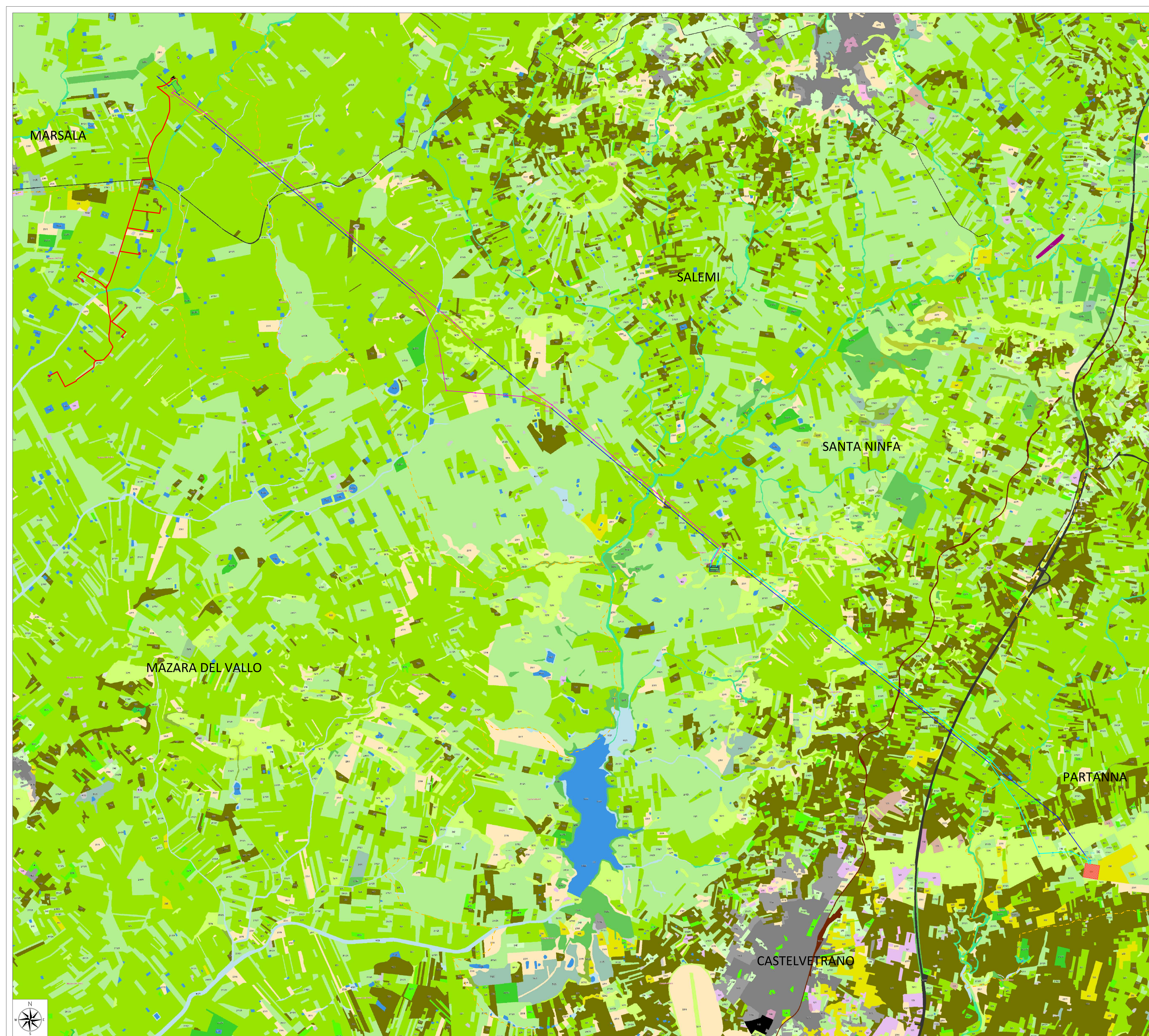
Collaboratore:
Ing. M. Lallo Ardolino

TAVOLA: INTBD0400
OGGETTO: Opere con stralcio carta degli habitat secondo Corine biotopes

SCALA: 1:20.000
NOME FILE: INTBD0400 - OPERE CON STRALCIO CARTA DEGLI HABITAT SECONDO CORINE BIOTOPES | DATA: SETTEMBRE 2023

Preparatore: _____ Coordinatore: _____

REV.	DESCRIZIONE	DATA	REDATTO	VERIFICATO	APPROVATO
A	EMISSIONE	11/09/2023	Ing. M. Ardolino	Ing. I. Scorsino	Ing. I. Scorsino



LEGENDA

	STAZIONE RTN PARTANNA		TRALICCIO ESISTENTE
	STAZIONE RTN PARTANNA 2		LINEA ELETTRODOTTO ESISTENTE
	STAZIONE RTN PARTANNA 3		TRALICCIO ESISTENTE DA DISMETTERE
	STAZIONE DI CONDIVISIONE DI UTENZA		LINEA ELETTRODOTTO ESISTENTE DA DISMETTERE
	STAZIONE DI TRASFORMAZIONE		TRALICCIO EVIP
	LIMITI COMUNALI		LINEA AUTORIZZATA EVIP
	LINEA INTERRATA DI CAVIDOTTO MT 30kV		TRALICCIO DA REALIZZARE
	AEROGENERATORE		LINEA ELETTRODOTTO DA REALIZZARE

LEGENDA CARTA USO SUOLO CORINE LAND COVER

	1122 Borghi e fabbricati rurali
	121 Insediamenti industriali, artigianali, commerciali e spazi annessi
	1221 Linee ferroviarie e spazi associati
	1222 Viabilità stradale e sue pertinenze
	21121 Seminativi semplici e colture erbacee estensive
	221 Vigneti
	2211 Vigneti consociati (con oliveti, ecc.)
	222 Frutteti
	223 Oliveti
	2311 Incolti
	242 Sistemi colturali e particellari complessi (mosaico di appezzamenti agricoli)
	3116 Boschi e boscaglie ripariali
	3211 Praterie aride calcaree
	32222 Pruneti
	32312 Macchia a lentisco
	4121 Vegetazione degli ambienti umidi fluviali e lacustri
	5122 Laghi artificiali

**PROVINCIA DI TRAPANI
COMUNE DI MAZARA DEL VALLO**

PROGETTO DEFINITIVO PER LA REALIZZAZIONE DI UN IMPIANTO EOLICO E DELLA RELATIVA LINEA AT 220KV RTN DA REALIZZARSI NEI COMUNI DI MAZARA DEL VALLO, MARSALA, SALEMI, SANTA NINFA, CASTELVETRANO, PARTANNA (TP) COMPOSTO DA 8 AEROGENERATORI DELLA POTENZA COMPLESSIVA DI 48 MW

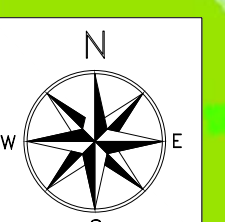
Commissione:
Edison Rinnovabili S.p.A.
Foro Buonoparte, 32
20121 Milano

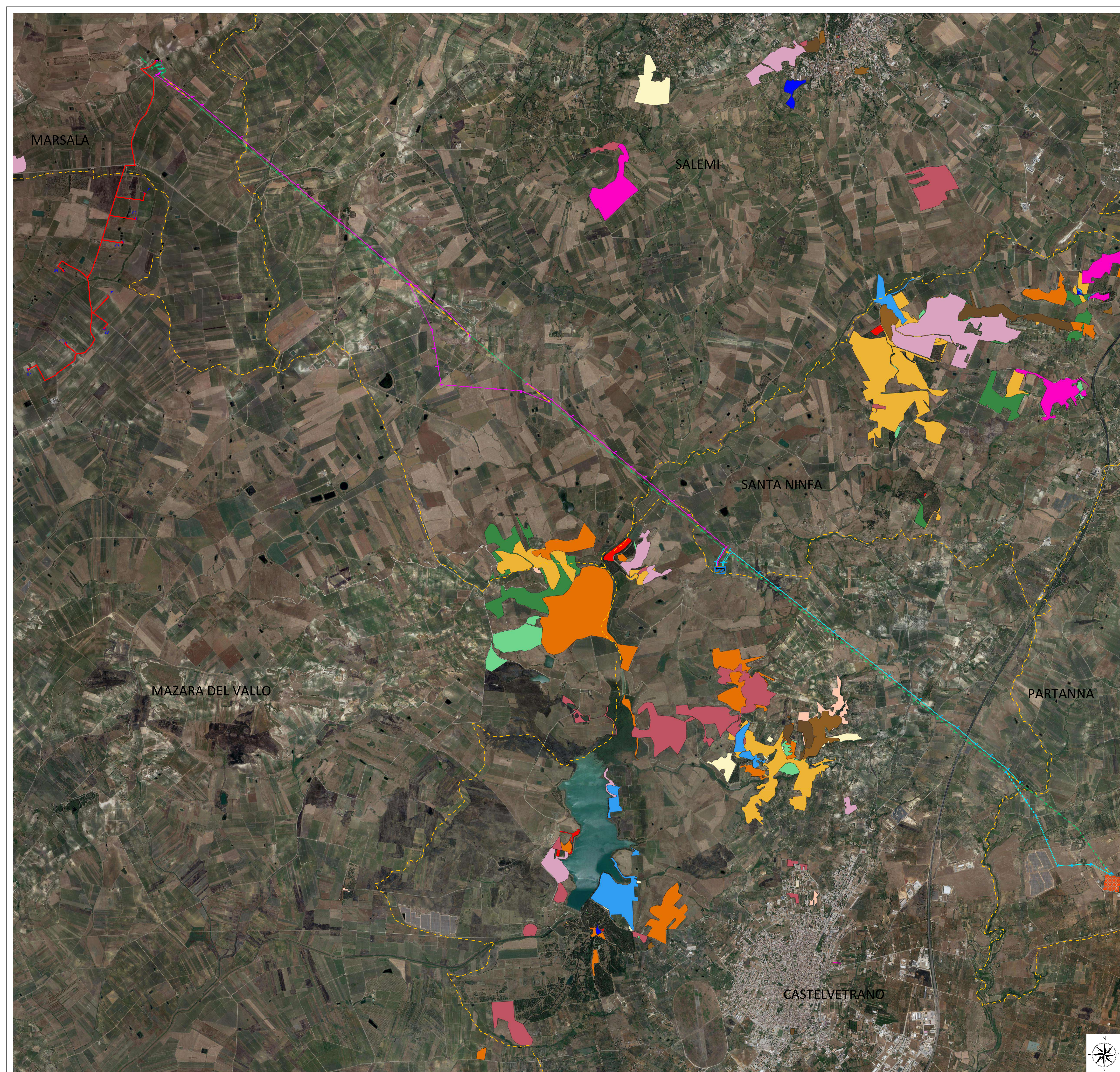
Progettista:
Ing. Ignazio Scorsino
Cell. 329.6279008
e-mail ignazio.scorsino@gmail.com

Collaboratore:
Ing. M. Lallo Ardolino

TAVOLA	OGGETTO:
INTBD0500	Opere con stralcio carta uso suolo <i>Corine Land Cover</i>
SCALA: 1:20.000	NOME FILE: INTBD0500 - OPERE CON STRALCIO CARTA USO SUOLO CORINE LAND COVER DATA: SETTEMBRE 2023
Proponente:	Coordinatore:

REV.	DESCRIZIONE	DATA	REDATTO	VERIFICATO	APPROVATO
A	EMISSIONE	11/09/2023	Ing. M. Ardolino	Ing. I. Scorsino	Ing. I. Scorsino





LEGENDA	
	STAZIONE RTN PARTANNA
	STAZIONE RTN PARTANNA 2
	STAZIONE RTN PARTANNA 3
	STAZIONE DI CONDIVISIONE DI UTENZA
	STAZIONE DI TRASFORMAZIONE
	LIMITI COMUNALI
	LINEA INTERRATA DI CAVIDOTTO MT 30kV
	AEROGENERATORE
	TRALICCIO ESISTENTE
	LINEA ELETTRODOTTO ESISTENTE
	TRALICCIO ESISTENTE DA DISMETTERE
	LINEA ELETTRODOTTO ESISTENTE DA DISMETTERE
	TRALICCIO EVTP
	LINEA AUTORIZZATA EVTP
	TRALICCIO DA REALIZZARE
	LINEA ELETTRODOTTO DA REALIZZARE

LEGENDA INCENDI	
	Incendi 2010
	Incendi 2011
	Incendi 2012
	Incendi 2013
	Incendi 2014
	Incendi 2015
	Incendi 2016
	Incendi 2017
	Incendi 2018
	Incendi 2019
	Incendi 2020
	Incendi 2021
	Incendi 2022
	Incendi 2023

COMUNI INTERESSATI	DOCUMENTAZIONE ENTE
Partanna	L'ente non possiede un censimento incendi. I dati presenti sono stati estrapolati esclusivamente dal portale del Sistema Informativo Forestale della Regione Sicilia
Castelvetro	L'ente possiede un censimento incendi aggiornato all'anno 2021. I dati degli anni 2022-2023 presenti sono stati estrapolati dal portale del Sistema Informativo Forestale della Regione Sicilia
Santa Ninfa	L'ente possiede un censimento incendi aggiornato all'anno 2022. I dati dell'anno 2023 presenti sono stati estrapolati dal portale del Sistema Informativo Forestale della Regione Sicilia
Salemi	L'ente possiede un censimento incendi aggiornato all'anno 2022. I dati dell'anno 2023 presenti sono stati estrapolati dal portale del Sistema Informativo Forestale della Regione Sicilia
Marsala	L'ente non possiede un censimento incendi. I dati presenti sono stati estrapolati esclusivamente dal portale del Sistema Informativo Forestale della Regione Sicilia
Mazara del Vallo	L'ente possiede un censimento incendi aggiornato all'anno 2022 coincidente con le informazioni presenti nel portale del Sistema Informativo Forestale della Regione Sicilia

PROVINCIA DI TRAPANI COMUNE DI MAZARA DEL VALLO

PROGETTO DEFINITIVO PER LA REALIZZAZIONE DI UN IMPIANTO EOLICO E DELLA RELATIVA LINEA A 220kV RTN DA REALIZZARSI NEI COMUNI DI MAZARA DEL VALLO, MARSALA, SALEMI, SANTA NINFA, CASTELVETRO, PARTANNA (TP) COMPOSTO DA 8 AEROGENERATORI DELLA POTENZA COMPLESSIVA DI 48 MW

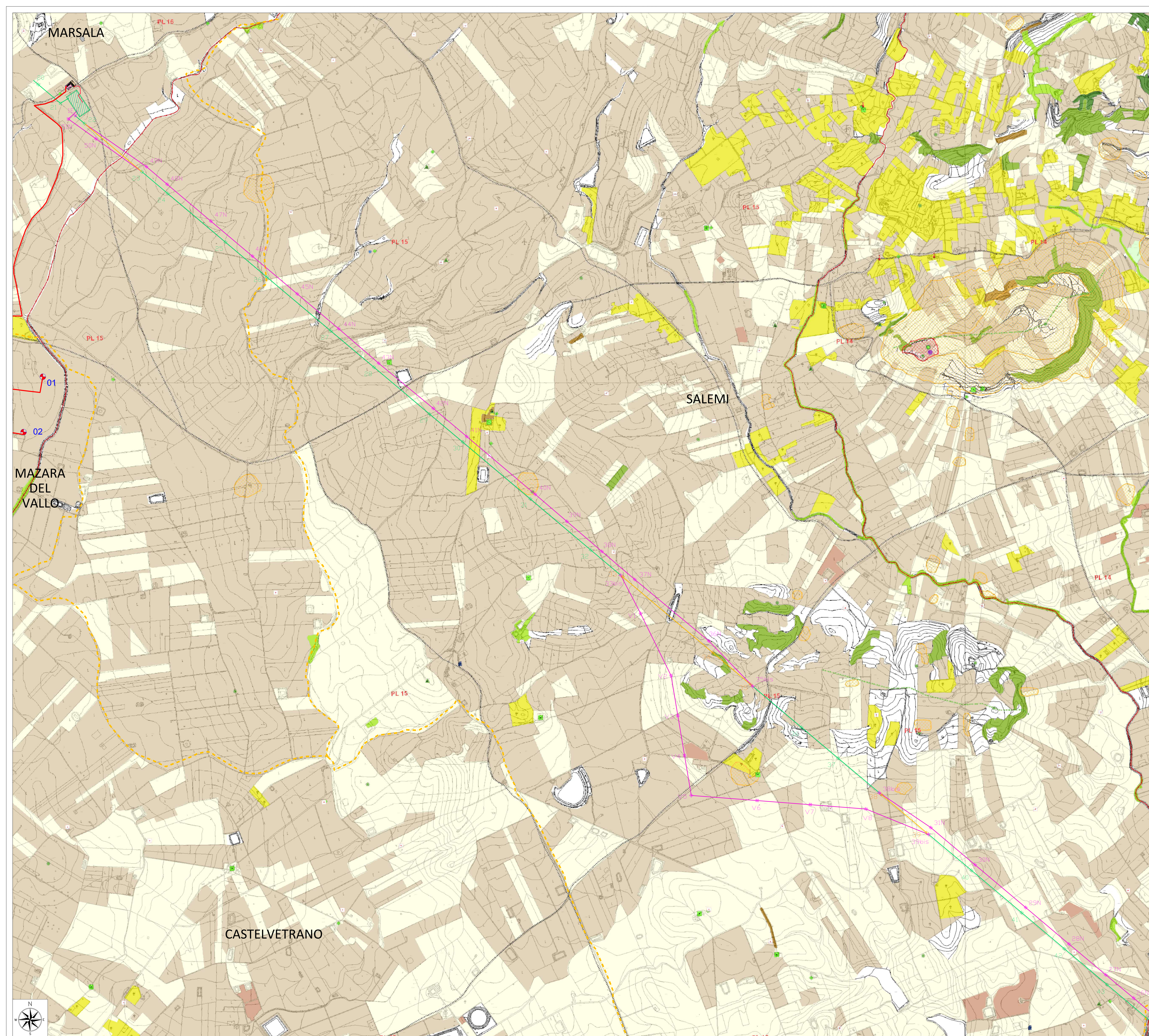
Committente:
Edison Rinnovabili S.p.A.
 Foro Buonaparte, 21
 20121 Milano

Progettista:
 Ing. Ignazio Sciarretto
 Cell. 320 4270008
 e-mail ignazio.sciarretto@gmail.com

 Collaboratore:
 Ing. M. Zaida Anselmo

TAVOLA	OGGETTO:
INTBD0800	Opere con stralcio carta aree percorse dal fuoco
SCALA: 1:20 000 NOME FILE: INTBD0800 - OPERE CON STRALCIO CARTA AREE PERCORSE DAL FUOCO DATA: SETTEMBRE 2023	
Proponente:	Coordinatore:

REV.	DESCRIZIONE	DATA	REDAITTO	VERIFICATO	APPROVATO
A	EMISSIONE	11/09/2023	Ing. M. Lausella	Ing. I. Sciarretto	Ing. I. Sciarretto



LEGENDA

	STAZIONE RTN PARTANNA		TRALICCIO ESISTENTE
	STAZIONE RTN PARTANNA 2		LINEA ELETTRODOTTO ESISTENTE
	STAZIONE RTN PARTANNA 3		TRALICCIO ESISTENTE DA DISMETTERE
	STAZIONE DI CONDIVISIONE DI UTENZA		LINEA ELETTRODOTTO ESISTENTE DA DISMETTERE
	STAZIONE DI TRASFORMAZIONE		TRALICCIO EVTP
	LIMITI COMUNALI		LINEA AUTORIZZATA EVTP
	LINEA INTERRATA DI CAVIDOTTO MT 30KV		TRALICCIO DA REALIZZARE
	AEROGENERATORE		LINEA ELETTRODOTTO DA REALIZZARE

LEGENDA COMPONENTI DEL PAESAGGIO TRAPANI AMBITI 2 E 3

	Paesaggi locali		punti panoramici
	siti di particolare rilievo biogeografico		centri e nuclei storici
	Siti di interesse bio-geografico		Centri storici di origine antica
	grotte		Centri storici di origine medievale
	grotta		Centri storici di nuova fondazione
	singolarità geomorfologiche		Nuclei storici
	pozzo, pozzo termale		Nuclei storici a funzionalità specifica
	emergenza geopaletontologica		Centri storici abbandonati
	sorgente, sorgente termale		crinali
	rilievi isolati		viabilità_storica
	Rilievi isolati		viabilità storica principale
	beni isolati		ferrovia storica
	A1 - Torri		regie trazzere
	A2 - Bastioni, castelli, fortificazioni, rivellini		aree archeologiche
	A3 - Capitanerie, carceri, caserme, depositi di polvere, forni, dogane		aree di interesse archeologico
	B1 - Abbazie, badie, collegi, conventi, eremi, monasteri, santuari		parchi_archeo
	B2 - Cappelle, chiese		acque superficiali
	B3 - Cimiteri, ossari		gorghe e paludi
	B4 - Edicole, cippi, croci, monumenti celebrativi		saline
	C1 - Casine, casini, palazzetti, palazzine, palazzi, ville, villette, villini		dune
	C2 - Pagliai, grotte abitate, ricoveri, rifugi		dune
	D1 - Aziende, bagli, casali, cortili, fattorie, fondi, casene, masserie, robbe rurali		pianture
	D2 - Case coloniche, depositi frumentari, magazzini, stalle		pianture fluviali
	D3 - Cantine, oleifici, palmenti, stabilimenti enologici, trappeti		altopiano
	D4 - Mulini		sciare
	D5 - Abbeveratoi, cisterne, fontane, gabbie, norie o senie, pozzi, vasche		paesaggio delle serre
	D6 - Tonnare		vegetazione forestale
	D7 - Saline		Formazioni pioniere e secondarie
	D8 - Cave, miniere, solfate		Lecce
	D9 - Calcare, forni, stazioni		Pinete di pini mediterranei
	D10 - Fabbriche, insediamenti industriali, distillerie		Querceti di rovere e roverella
	E4 - Alberghi, colonie marine, fondaci, locande, rifugi, ristoranti, taverne		Sugherete
	E5 - Asili dei poveri, gasometri, lazzareti, macelli, ospedali, scuole, telegrafi		Macchie e arbusteti mediterranei
	E6 - Fanali, fari, fari-lanterne, semafori		Formazioni riparie
	E7 - Stazioni, caselli ferroviari, case cantoniere		Rimboschimenti
	E8 - Ponti, gallerie		paesaggio agrario
	E9 - Giardini, ville		paesaggio delle colture erbacee
			olivi

**PROVINCIA DI TRAPANI
COMUNE DI MAZARA DEL VALLO**

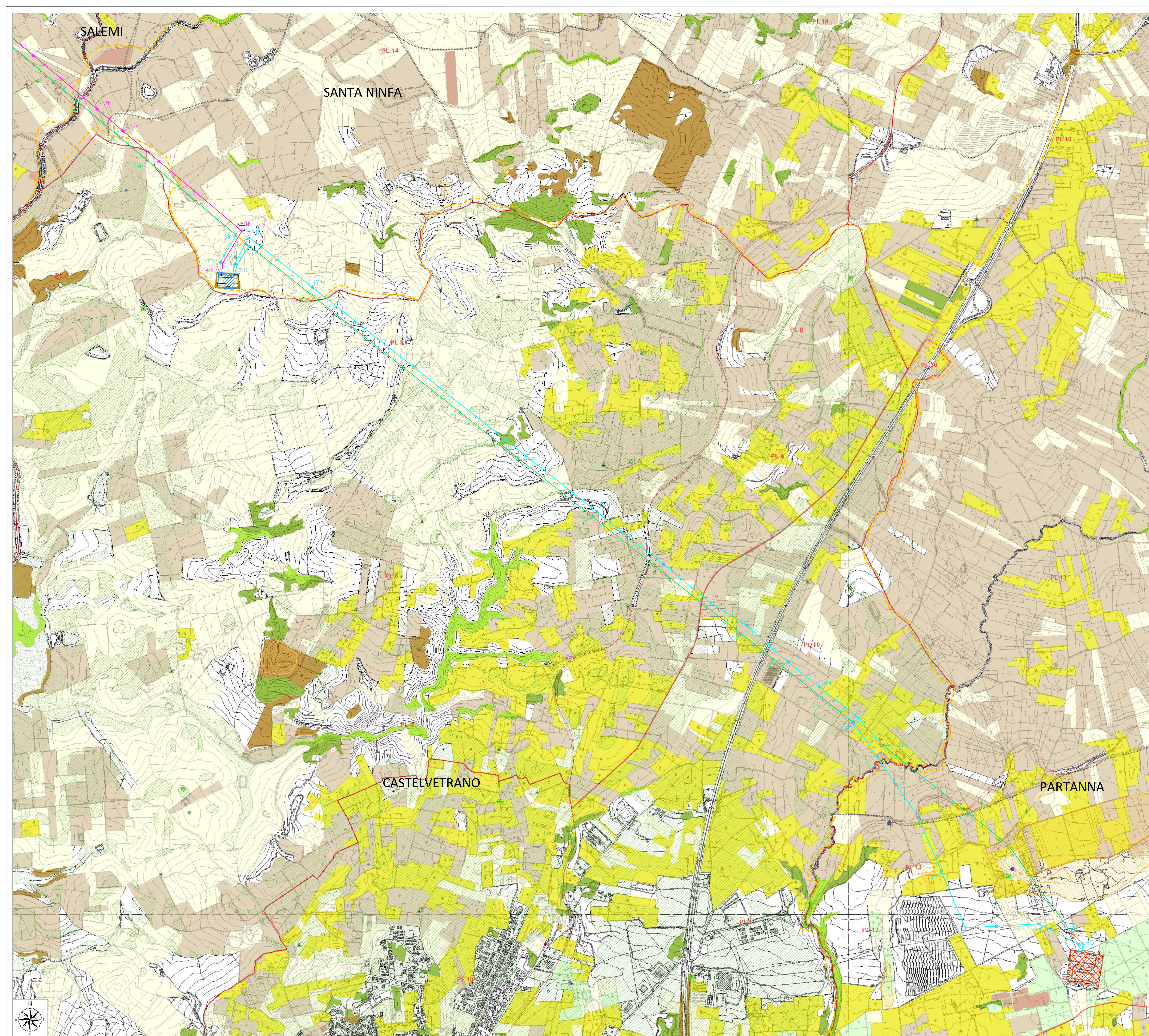
PROGETTO DEFINITIVO PER LA REALIZZAZIONE DI UN IMPIANTO EOLICO E DELLA RELATIVA LINEA AT 220KV RTN DA REALIZZARSI NEI COMUNI DI MAZARA DEL VALLO, MARSALA, SALEMI, SANTA NINFA, CASTELVETRANO, PARTANNA (TP) COMPOSTO DA 8 AEROGENERATORI DELLA POTENZA COMPLESSIVA DI 48 MW

Commissione:
Edison Rinnovabili S.p.A.
Foro Buonaparte, 32
20122 Milano

Progettista:
Ing. Ignazio Scorsino
Cell. 329.6279008
e-mail ignazio.scorsino@gmail.com

Collaboratore:
Ing. M. Lalle Ardello

TAVOLA	OGGETTO:				
INTBD1201	Variante linea AT 220 kV stralcio componenti paesaggistiche PTPP Trapani - Tavola 1 di 2				
SCALA: 1:10.000	NOME FILE: INTBD1201				
DATA: SETTEMBRE 2022					
Proponente:	Coordinatore:				
REV.	DESCRIZIONE	DATA	REDATTO	VERIFICATO	APPROVATO
A	EMISSIONE	11/09/2022	Ing. M. Lalle	Ing. S. Scorsino	Ing. S. Scorsino



LEGENDA

	STAZIONE RTN PARTANNA		TRALICIO ESISTENTE
	STAZIONE RTN PARTANNA 2		LINEA ELETTRODOTTO ESISTENTE
	STAZIONE RTN PARTANNA 3		TRALICIO ESISTENTE DA DISMETTERE
	STAZIONE DI CONDIVISIONE DI UTENZA		LINEA ELETTRODOTTO ESISTENTE DA DISMETTERE
	STAZIONE DI TRASFORMAZIONE		TRALICIO EVTP
	LIMITI COMUNALI		LINEA AUTORIZZATA EVTP
	LINEA INTERRATA DI CAVIDOTTO MT 30KV		TRALICIO DA REALIZZARE
	AEROGENERATORE		LINEA ELETTRODOTTO DA REALIZZARE

LEGENDA COMPONENTI DEL PAESAGGIO TRAPANI AMBITI 2 E 3

	Paesaggi locali		punti panoramici
	siti di particolare rilievo biogeografico		centri e nuclei storici
	Siti di interesse bio-geografico		Centri storici di origine antica
	grotte		Centri storici di origine medievale
	grotta		Centri storici di nuova fondazione
	singolarità geomorfologiche		Nuclei storici a funzionalità specifica
	pozzo, pozzo termale		Centri storici abbandonati
	emergenza geopaletontologica		crinali
	sorgente, sorgente termale		viabilità storica
	rilievi isolati		viabilità storica principale
	beni isolati		ferrovie storiche
	A1 - Torri		regie trazzere
	A2 - Bastioni, castelli, fortificazioni, rivellini		aree archeologiche
	A3 - Capitanerie, carceri, caserme, depositi di polvere, fortili, dogane		aree di interesse archeologico
	B1 - Abbazie, badie, collegi, conventi, eremi, monasteri, santuari		parchi_archeo
	B2 - Cappelle, chiese		acque superficiali
	B3 - Cimiteri, ossari		gorghe e paludi
	B4 - Edicole, cipri, croci, monumenti celebrativi		saline
	C1 - Casine, casini, palazzetti, palazzine, palazzi, ville, villette, villini		dune
	C2 - Pagliai, grotte abitate, ricoveri, rifugi		planure
	D1 - Aziende, bagli, casali, cortili, fattorie, fondi, casene, masserie, robbe rurali		planure fluviali
	D2 - Case coloniche, depositi frumentari, magazzini, stalle		altopiano
	D3 - Cantine, oleifici, palmenti, stabilimenti enologici, trappeti		sciare
	D4 - Mulini		paesaggio delle serre
	D5 - Abbeveratoi, cisterne, fontane, gebbie, norie o senie, pozzi, vasche		vegetazione forestale
	D6 - Tonnare		Formazioni pioniere e secondarie
	D7 - Saline		Lecce
	D8 - Cave, miniere, solfate		Pinete di pini mediterranei
	D9 - Calcare, fornaei, forni, stazioni		Querceti di rovere e roverella
	D10 - Fabbriche, insediamenti industriali, distillerie		Sugherete
	E4 - Alberghi, colonie marine, fondaci, locande, rifugi, ristoranti, taverne		Macchie e arbusteti mediterranei
	E5 - Asili dei poveri, gasometri, lazzareti, macelli, ospedali, scuole, telegrafi		Formazioni riparie
	E6 - Fanali, fari, fari-lanterne, semafori		Rimboschimenti
	E7 - Stazioni, caselli ferroviari, case cantoniere		paesaggio agrario
	E8 - Ponti, gallerie		paesaggio delle colture erbacee
	E9 - Giardini, ville		olivi

**PROVINCIA DI TRAPANI
COMUNE DI MAZARA DEL VALLO**

PROGETTO DEFINITIVO PER LA REALIZZAZIONE DI UN IMPIANTO EOLICO E DELLA RELATIVA LINEA AT 220KV RTN DA REALIZZARSI NEI COMUNI DI MAZARA DEL VALLO, MARSALA, SALEMI, SANTA NINFA, CASTELVETRANO, PARTANNA (TP) COMPOSTO DA 8 AEROGENERATORI DELLA POTENZA COMPLESSIVA DI 48 MW

Commissione:
Edison Rinnovabili S.p.A.
Foro Buonaparte, 32
20123 Milano

Progettista:
Ing. Ignazio Scovino
Cell. 329.6270008
e-mail: ignazio.scovino@gmail.com

Collaboratore:
Ing. M. Lallo Ardello

TAVOLA	OGGETTO:				
INTBD1202	Variante linea AT 220 kV stralcio componenti paesaggistiche PTPP Trapani - Tavola 2 di 2				
SCALA: 1:10.000	NOME FILE: INTBD1202				
Proponente:	Coordinatore:				
REV.	DESCRIZIONE	DATA	REDATTO	VERIFICATO	APPROVATO
A	EMISSIONE	11/09/2023	Ing. M. Ardello	Ing. I. Scovino	Ing. I. Scovino