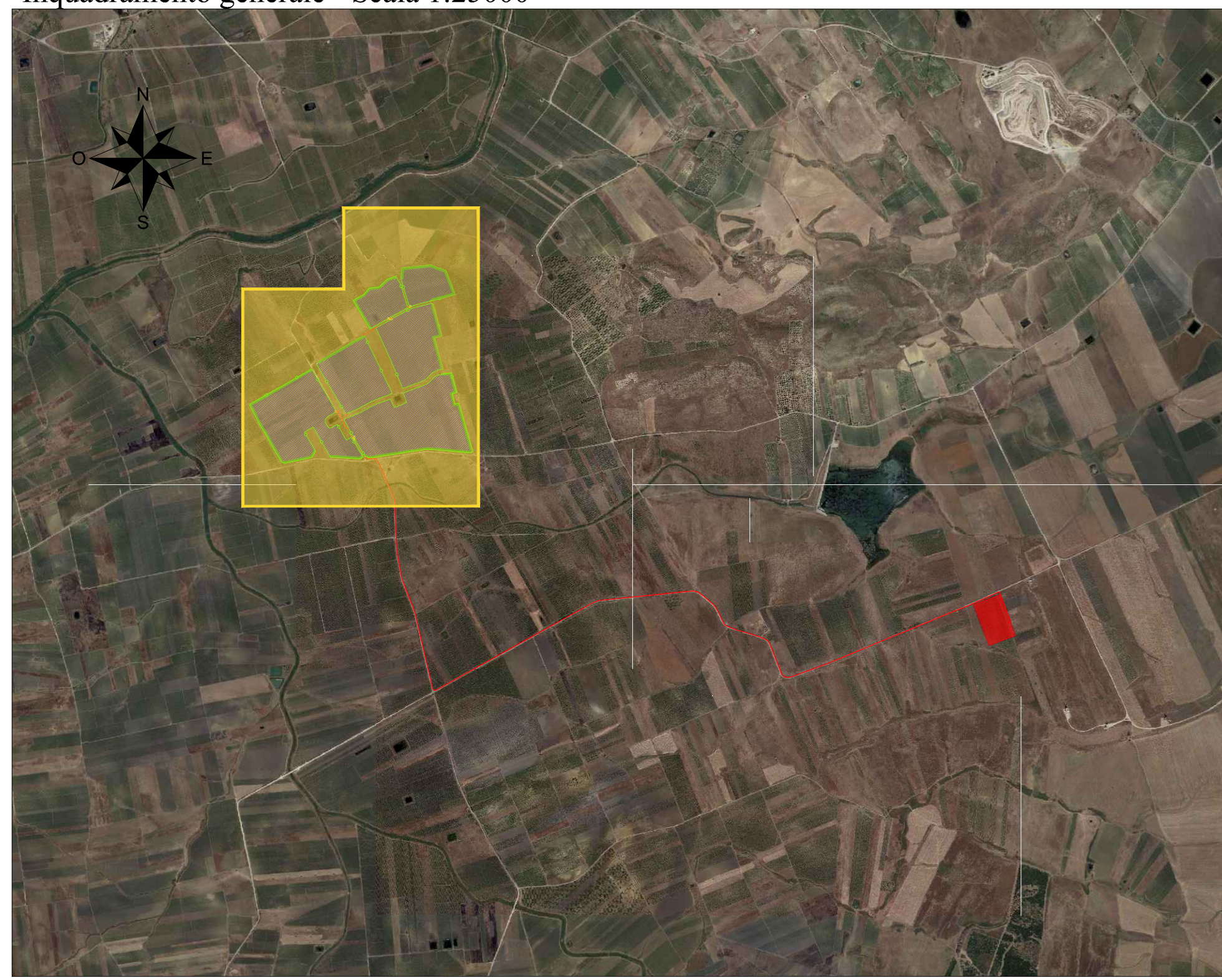
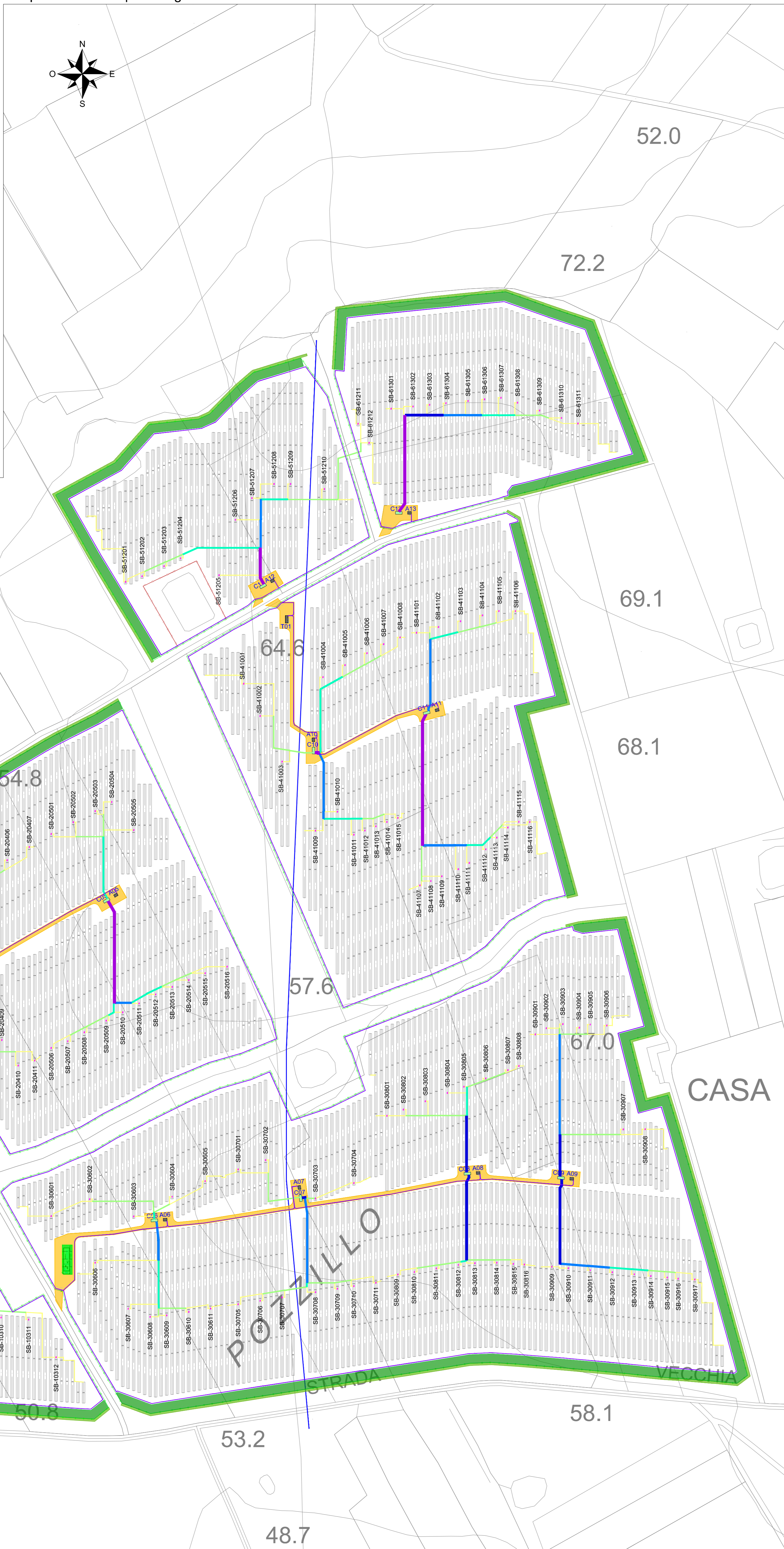


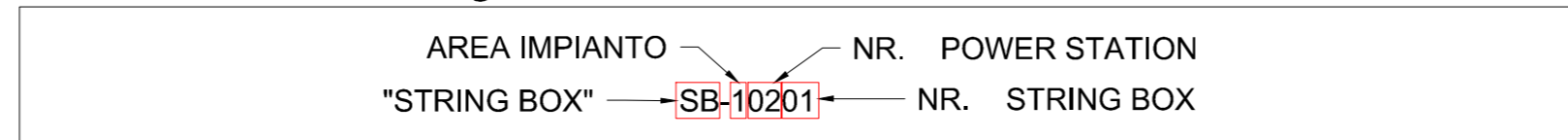
Inquadramento generale - Scala 1:25000



Inquadramento impianto agrivoltaico su CTR - Scala 1:2000

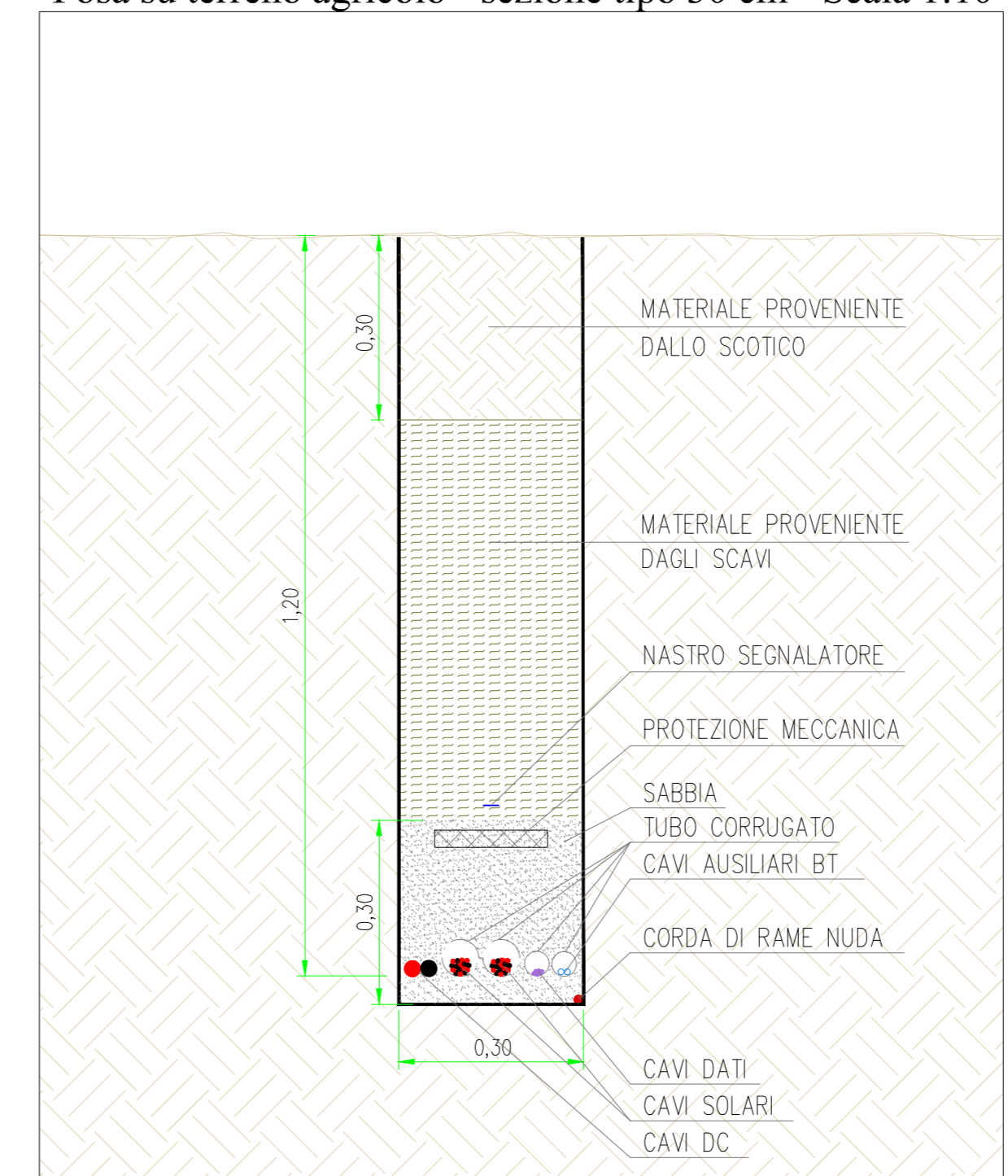


Individuazione string box

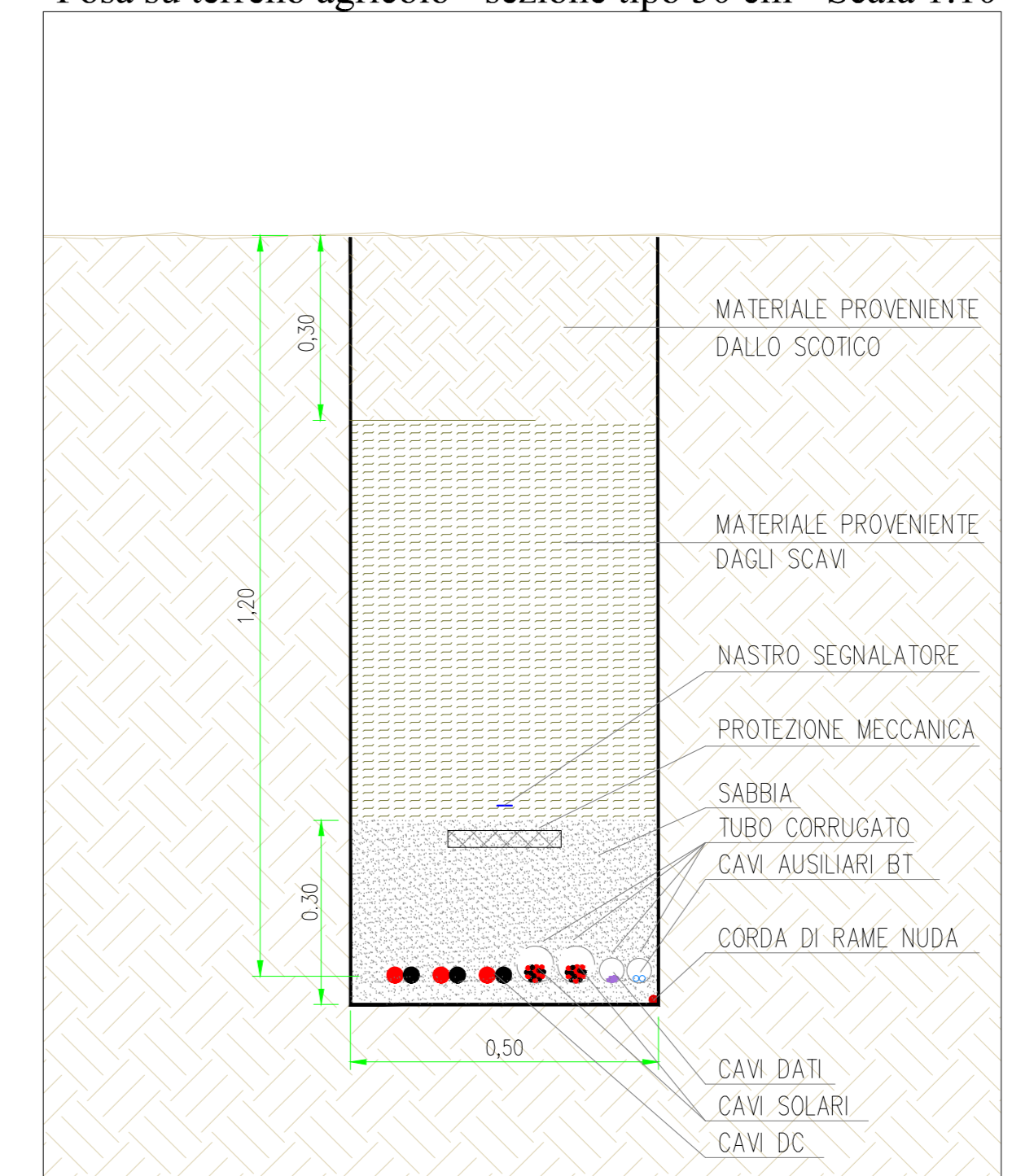


Sezione posa	Lunghezza (m)						Lunghezza TOT (m)
	Area 1	Area 2	Area 3	Area 4	Area 5	Area 6	
DC - 30 cm	1230	540	1130	680	280	320	4180
DC - 50 cm	430	270	540	220	160	40	1660
DC - 70 cm	190	120	120	170	100	40	740
DC - 90 cm	160	90	250	170	50	40	760
DC - 110 cm	75		250			40	365
DC - 130 cm	300	100		130	40	90	660
TVCC - 30 cm	2410	1420	2550	1600	820	800	9600

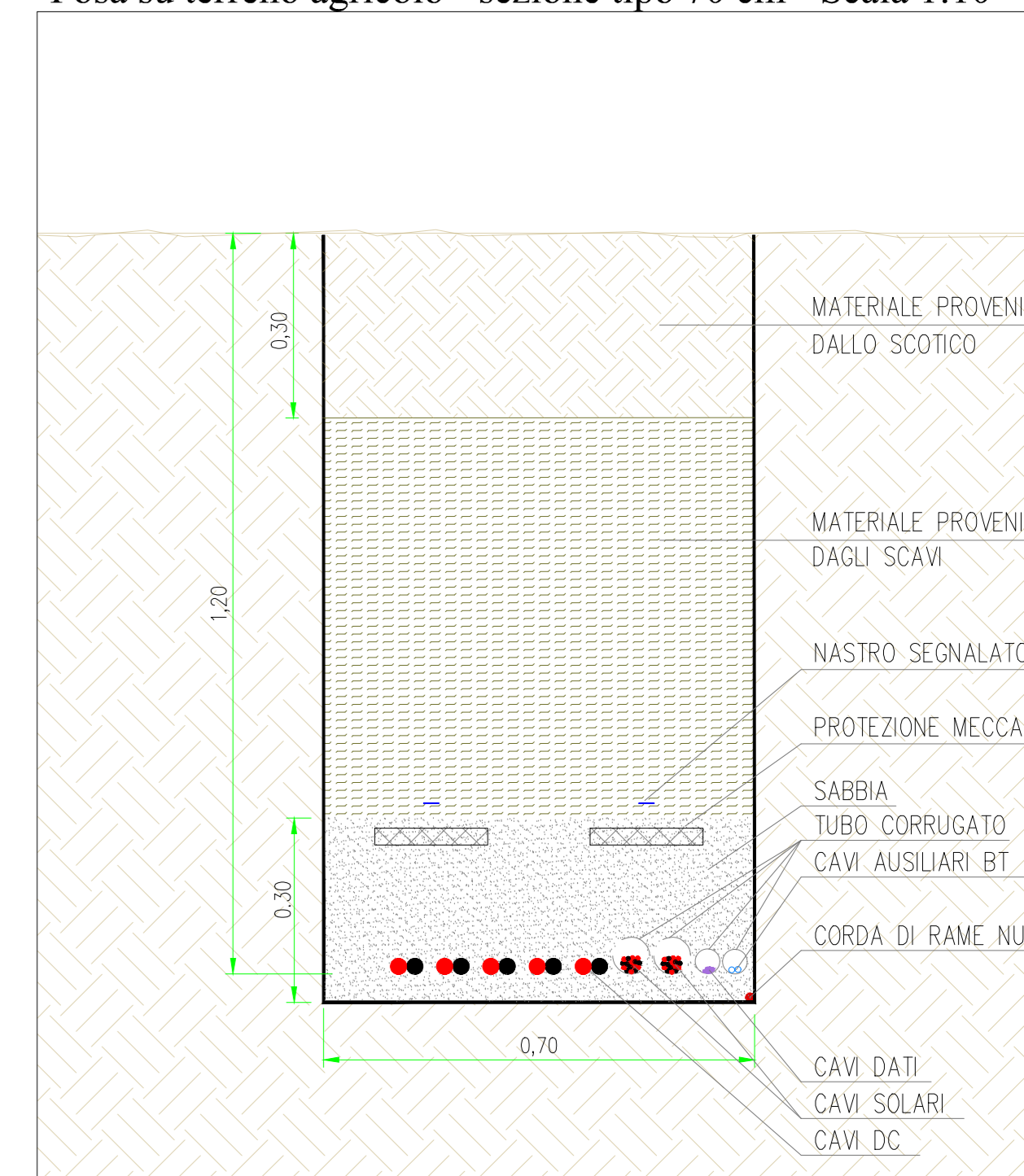
Posa su terreno agricolo - sezione tipo 30 cm - Scala 1:10



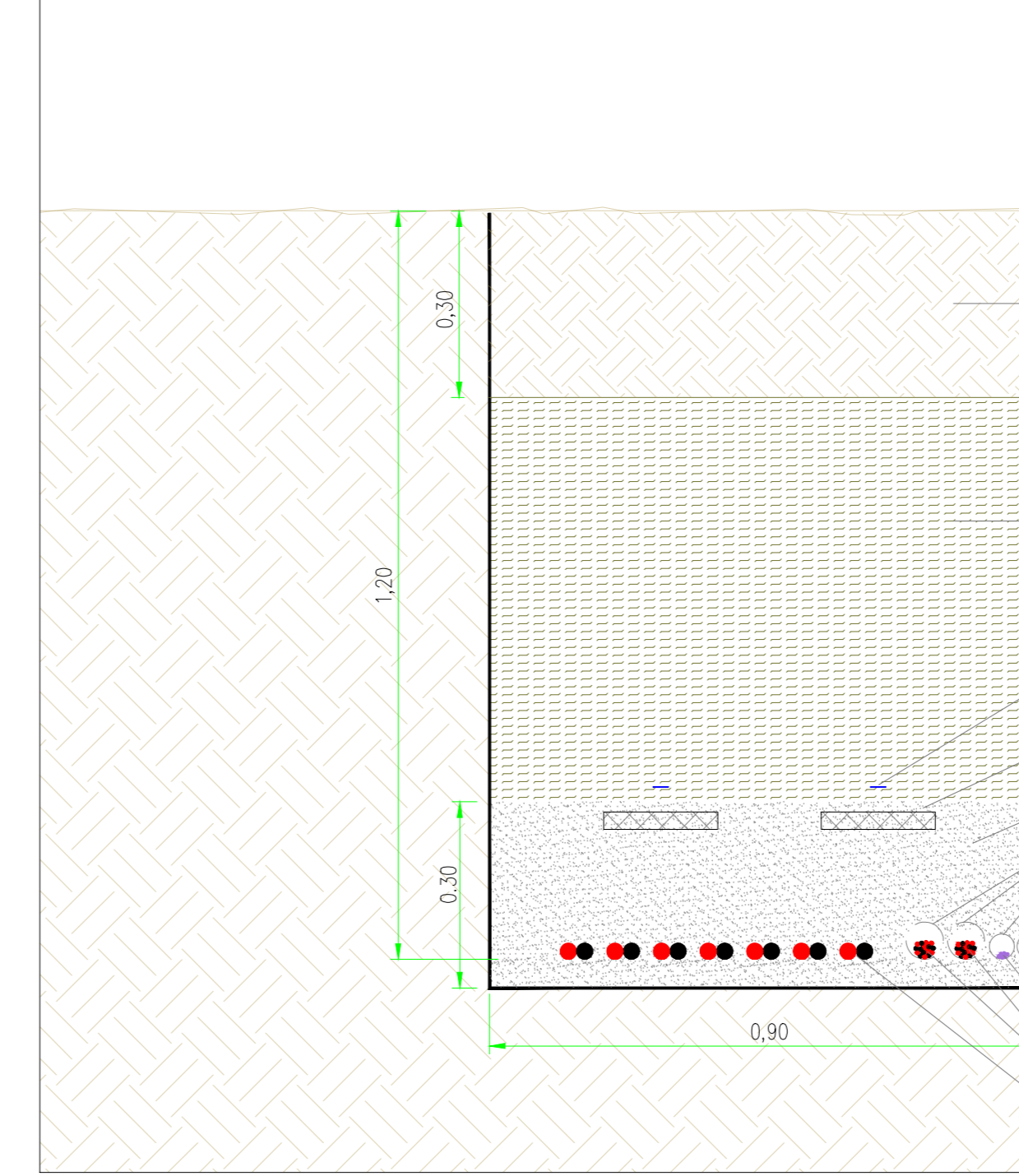
Posa su terreno agricolo - sezione tipo 50 cm - Scala 1:10



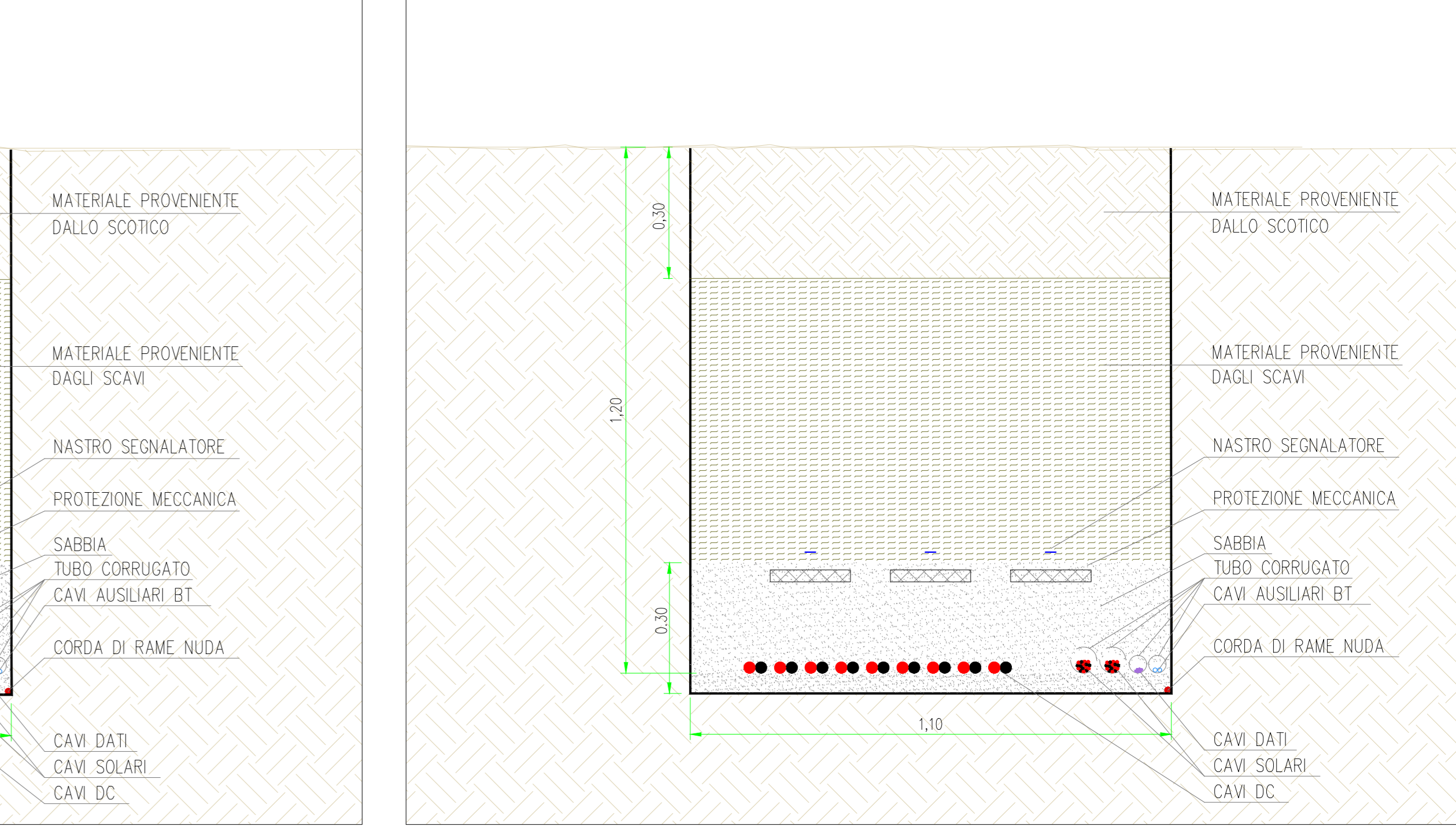
Posa su terreno agricolo - sezione tipo 70 cm - Scala 1:10



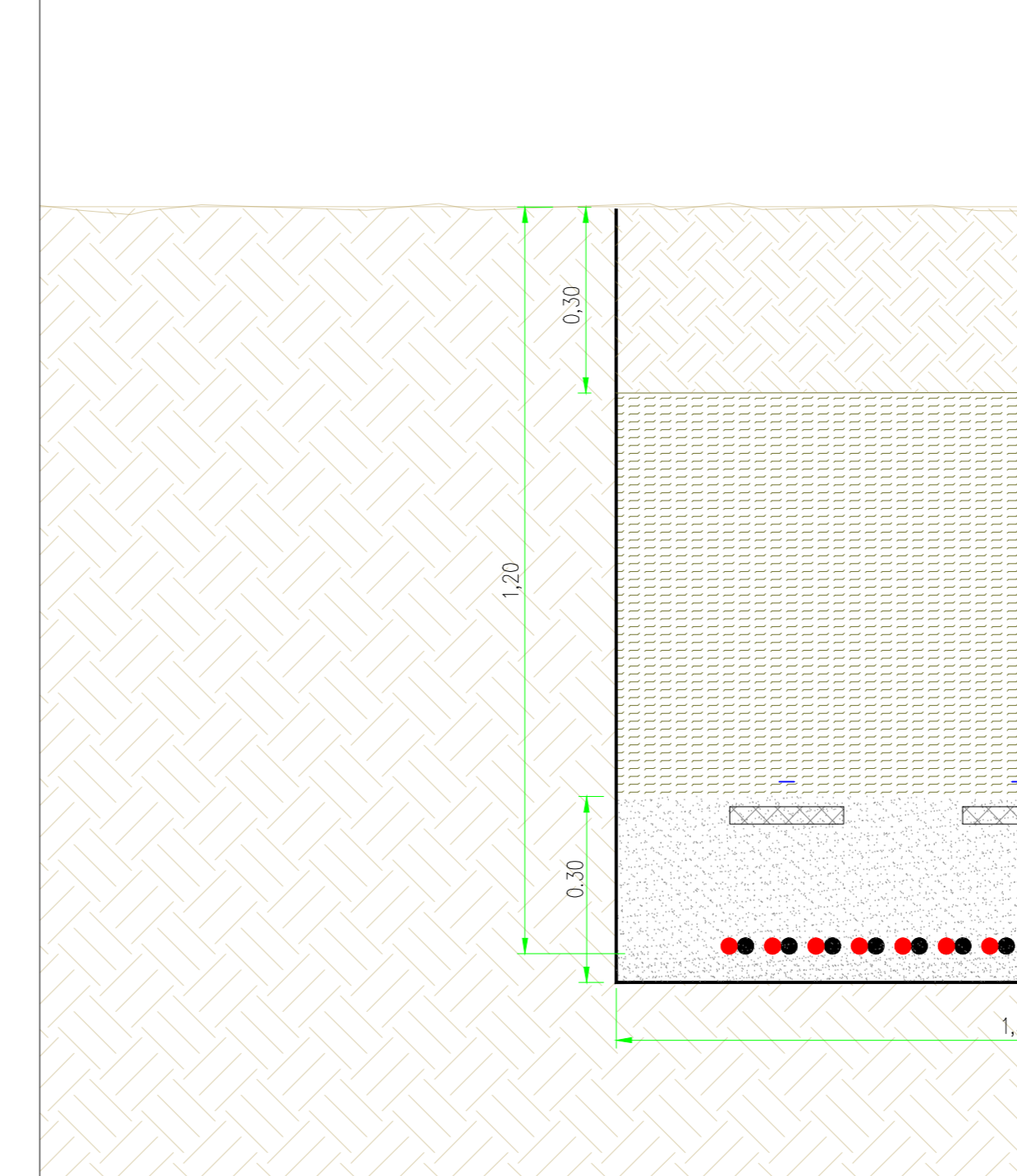
Posa su terreno agricolo - sezione tipo 90 cm - Scala 1:10



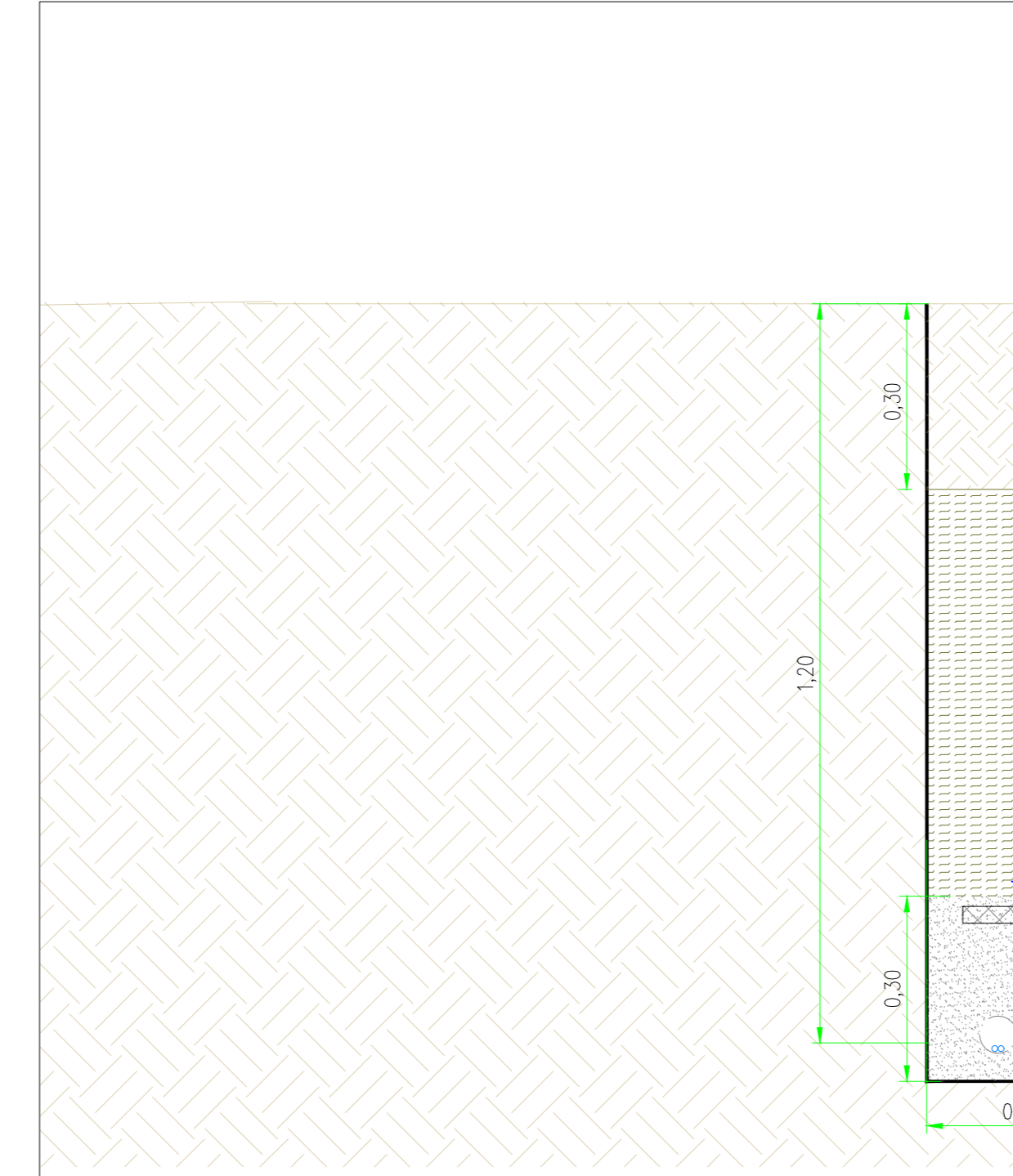
Posa su terreno agricolo - sezione tipo 110 cm - Scala 1:10



Posa su terreno agricolo - sezione tipo 130 cm - Scala 1:10



Posa su terreno agricolo - sezione tipo 30 cm - Cavi TVCC e BT - Scala 1:10



LEGENDA

- Recinzione impianto agrivoltaico
- Staccionata perimetrale lago
- Cancello di accesso impianto agrivoltaico
- Fascia arborea interna alla recinzione
- Strade e piazzole di nuova realizzazione
- Struttura porta moduli fotovoltaici tipo A 56x1
- Struttura porta moduli fotovoltaici tipo B 28x1
- Struttura porta moduli fotovoltaici tipo C 14x1
- Cabina utente 36 kV
- Power Station
- Cabina ausiliaria
- Cabina di raccolta 36 kV
- Magazzino/Sala controllo
- Acquedotto
- String box
- Caviddotto DC - Sezione tipo larghezza 130 cm
- Caviddotto DC - Sezione tipo larghezza 110 cm
- Caviddotto DC - Sezione tipo larghezza 90 cm
- Caviddotto DC - Sezione tipo larghezza 70 cm
- Caviddotto DC - Sezione tipo larghezza 50 cm
- Caviddotto DC - Sezione tipo larghezza 30 cm
- Caviddotto Antintrusione/TVCC - Sezione tipo larghezza 30 cm

COMITENTE: ENGIE DELIA SRL
 STUDIO DI PROGETTAZIONE: Ing Daniele Cavallo, Via C. del Croix, 55 - 72022 - Latiano (BR)



REV.	DATE	DESCRIPTION	BY	CHK	APP.
0	04/24	EMESSO PER ITER AUTORIZZATIVO			

REVISIONS		APPROVED FOR CONSTRUCTION	
DWG. REV.	DATE	SIGNATURE	DATE

Impianto Agrivoltaico integrato innovativo denominato "DELIA" avente potenza d'impianto di 50,561 MW e relative opere connesse Comuni Marsala (TP) e Trapani (TP)

PROGETTO DEFINITIVO IMPIANTO AGRIVOLTAICO E OPERE CONNESSE

OBJECT: TAV.15
 Layout impianto agrivoltaico con identificazione tracciato cavi e posa cavi DC

SCALE: 1:2000
 1:10

CAD FILE NAME: _____