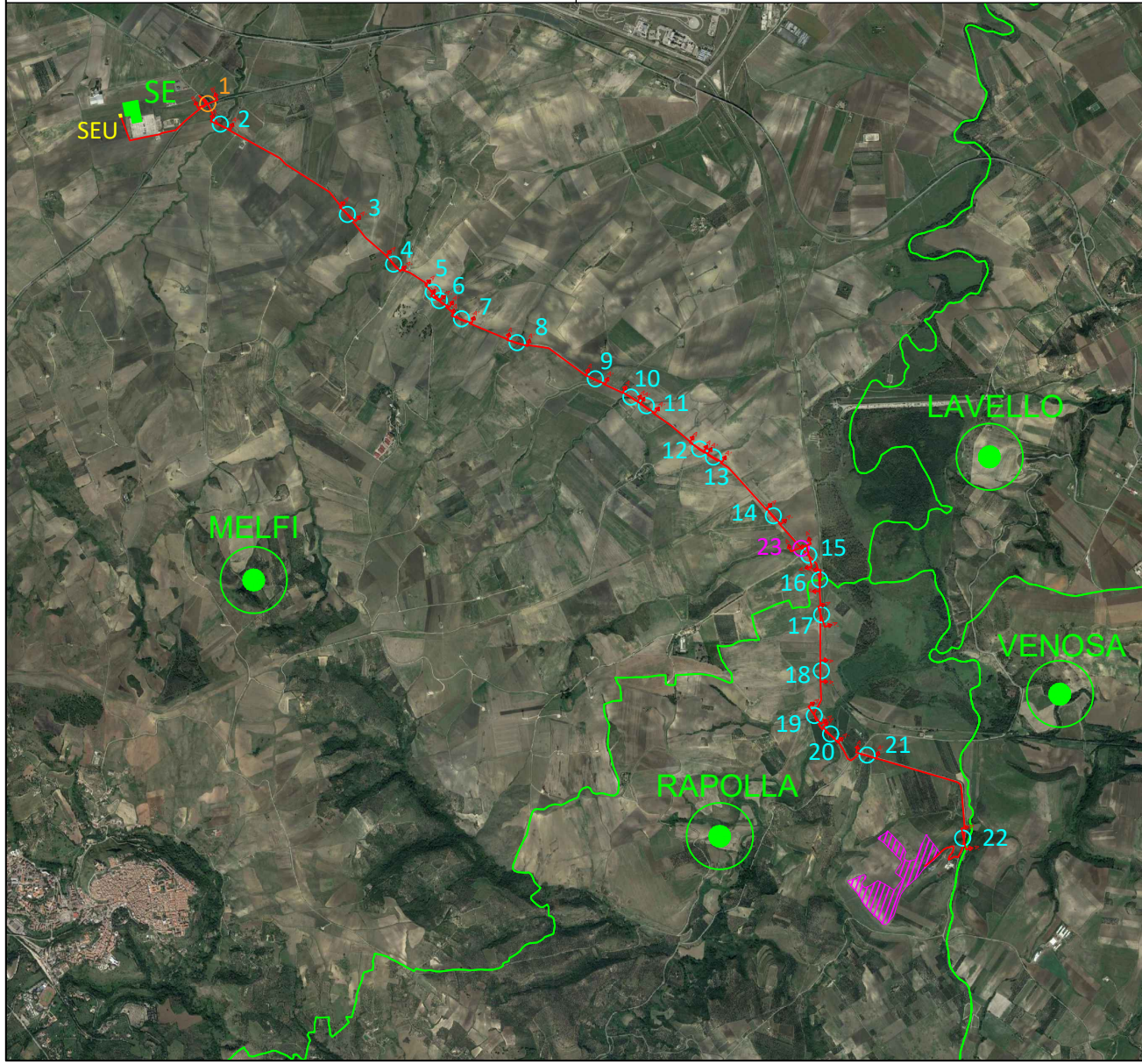


### LEGENDA

- Confini comunali
- Cavidotto in AT
- Area impianto
- Futuro ampliamento della SE
- SEU
- Attraversamento fosso o corso d'acqua
- Attraversamento ponte stradale
- Incrocio con gasdotto



N. Id	Interferenza	Tipologia
1	Attraversamento Ponte Stradale, Strada Provinciale Melfi Sata al km 8+150	Attraversamento laterale tramite passerella metallica
2	Attraversamento Vallone di Catapane	Attraversamento in sub-alveo (T.O.C.)
3	Attraversamento Serra dei Canonici	Attraversamento in sub-alveo (T.O.C.)
4	Attraversamento Monte Carbone	Attraversamento in sub-alveo (T.O.C.)
5	Attraversamento Masseria Menolecchia A	Attraversamento in sub-alveo (T.O.C.)
6	Attraversamento Masseria Menolecchia B	Attraversamento in sub-alveo (T.O.C.)
7	Attraversamento Masseria Menolecchia C	Attraversamento in sub-alveo (T.O.C.)
8	Attraversamento Masseria Menolecchia D	Attraversamento in sub-alveo (T.O.C.)
9	Attraversamento Masseria Impiso A	Attraversamento in sub-alveo (T.O.C.)
10	Attraversamento Masseria Impiso B	Attraversamento in sub-alveo (T.O.C.)
11	Attraversamento Masseria Impiso C	Attraversamento in sub-alveo (T.O.C.)
12	Attraversamento Masseria Impiso D	Attraversamento in sub-alveo (T.O.C.)
13	Attraversamento Masseria Impiso E	Attraversamento in sub-alveo (T.O.C.)
14	Attraversamento Pezza della Breccia A	Attraversamento in sub-alveo (T.O.C.)
15	Attraversamento Pezza della Breccia B	Attraversamento in sub-alveo (T.O.C.)
16	Attraversamento Pezza della Breccia C	Attraversamento in sub-alveo (T.O.C.)
17	Attraversamento Pezza della Breccia D	Attraversamento in sub-alveo (T.O.C.)
18	Attraversamento Masseria Brienza A	Attraversamento in sub-alveo (T.O.C.)
19	Attraversamento Masseria Brienza B	Attraversamento in sub-alveo (T.O.C.)
20	Attraversamento Masseria Brienza C	Attraversamento in sub-alveo (T.O.C.)
21	Attraversamento Masseria Catena	Attraversamento in sub-alveo (T.O.C.)
22	Attraversamento Vallone dell'Acqua Rossa A	Attraversamento in sub-alveo (T.O.C.)
23	Incrocio con gasdotto	Rispetto distanza minima oppure utilizzo protezioni supplementari

Regione Basilicata    Comune di Rapolla    Comune di Venosa

## PROGETTO DEFINITIVO

PROGETTO DEFINITIVO PER LA REALIZZAZIONE DI UN CLUSTER DI N. 2 IMPIANTI AGRIVOLTAICI DENOMINATI "RAPOLLA" E "VENOSA" DELLA POTENZA COMPLESSIVA DI PICCO PARI A 29.353,68 kWp DA REALIZZARSI IN AGRO DI RAPOLLA E VENOSA (PZ) E DELLE RELATIVE OPERE DI CONNESSIONE UBICATE ANCHE NEL COMUNE DI MELFI (PZ)

TITOLO  
**Tracciato Cavidotto-Sezioni-Volumi-Interferenze Impianto "Rapolla"**

PROGETTAZIONE	CONSULENZA	PROPONENTE
 SR International S.r.l. Via di Monserrato 152 - 00186 Roma Tel. 06 8079555 - Fax 06 80693106 C.F e P.IVA 13457211004		 ATON 36 S.r.l. Via Ezio Maccani, 54 - 38121 Trento aton36.srl@pec.it C.F e P.IVA 02729140224

Revisione	Data	Elaborato	Verificato	Approvato	Descrizione
00	26/03/2024	De Chicchis	Ing. Bartolazzi	Aton 36 S.r.l.	Tracciato Cavidotto- Sezioni-Volumi-Interferenze

Codice Elaborato: **PSR-GRM-IE-10-R**    Scala: **1:60.000**    Formato: **A3**