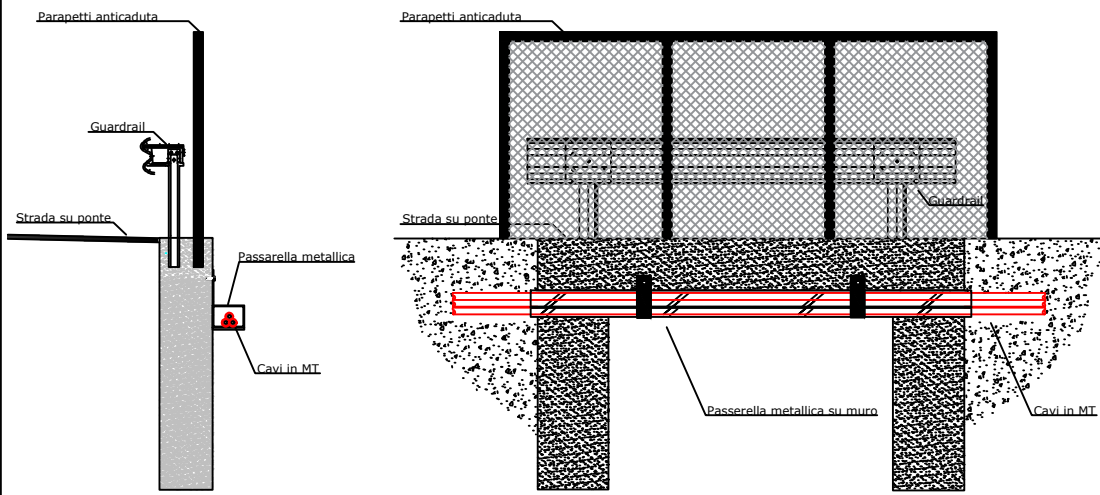
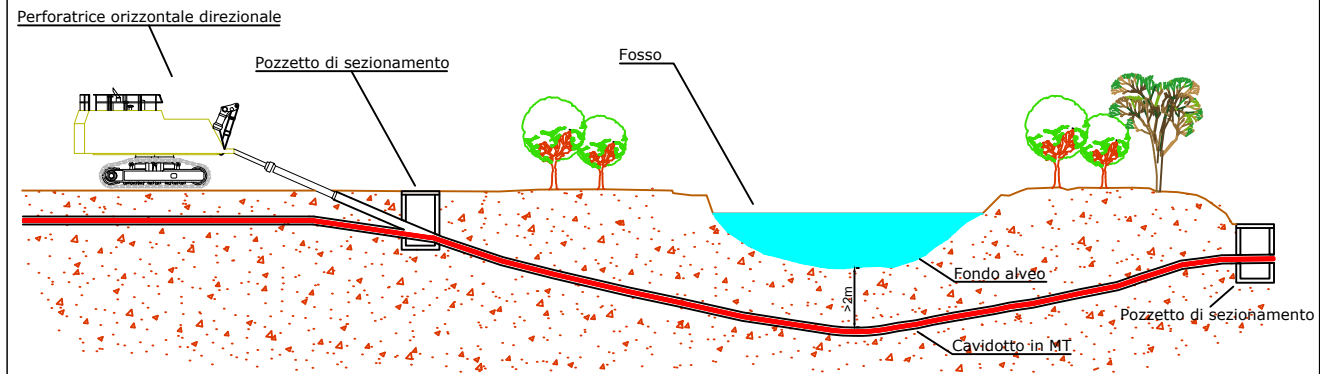


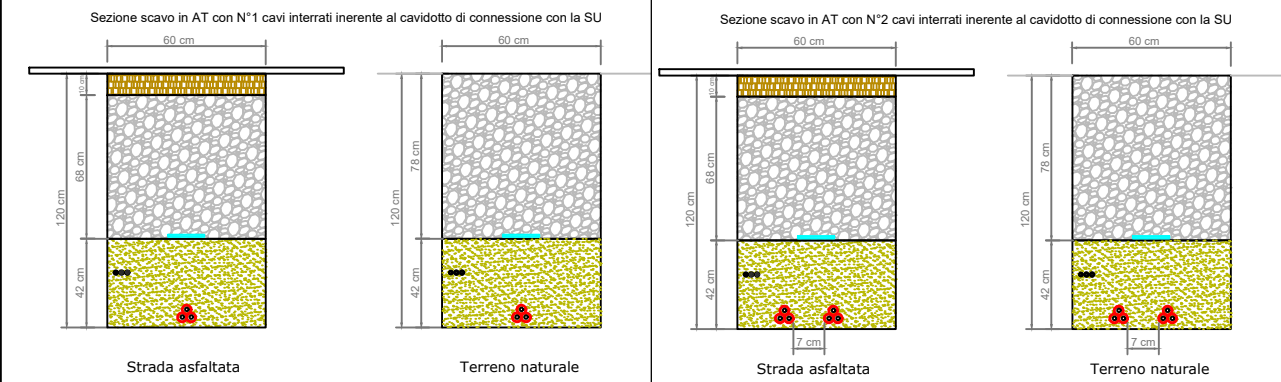
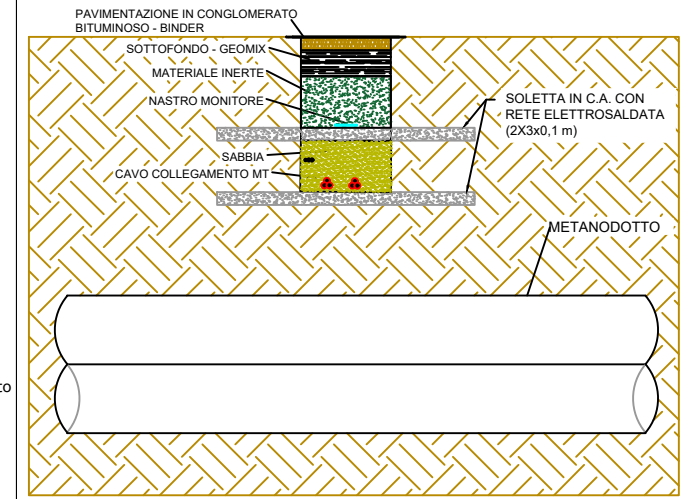
Sez B-B' ATTRAVERSAMENTO LATERALE DEI PONTI TRAMITE CANALINA METALLICA



SEZ A-A' ATTRAVERSAMENTO FOSSO/CORSO D'ACQUA MEDIANTE T.O.C.

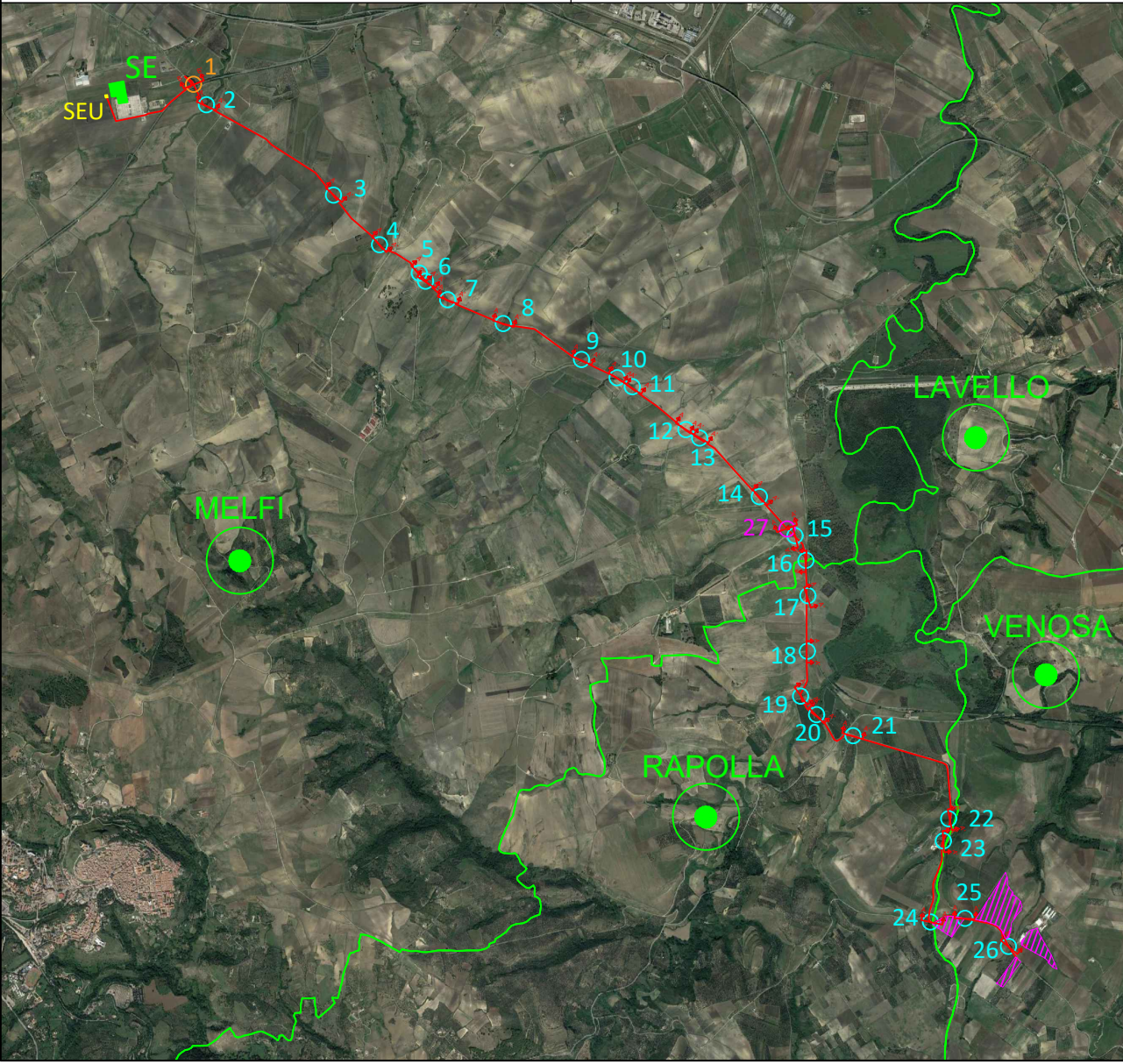


TIPOLOGICO-ATTRAVERSAMENTI METANODOTTI



LEGENDA

- Confini comunali
- Cavidotto in AT
- Area impianto
- Futuro ampliamento della SE
- SEU
- Attraversamento fosso o corso d'acqua
- Attraversamento ponte stradale
- Incrocio con gasdotto



N. Id	Interferenza	Tipologia
1	Attraversamento Ponte Stradale, Strada Provinciale Melfi Sata al km 8+150	Attraversamento laterale tramite passerella metallica
2	Attraversamento Vallone di Catapane	Attraversamento in sub-alveo (T.O.C.)
3	Attraversamento Serra dei Canonici	Attraversamento in sub-alveo (T.O.C.)
4	Attraversamento Monte Carbone	Attraversamento in sub-alveo (T.O.C.)
5	Attraversamento Masseria Menolecchia A	Attraversamento in sub-alveo (T.O.C.)
6	Attraversamento Masseria Menolecchia B	Attraversamento in sub-alveo (T.O.C.)
7	Attraversamento Masseria Menolecchia C	Attraversamento in sub-alveo (T.O.C.)
8	Attraversamento Masseria Menolecchia D	Attraversamento in sub-alveo (T.O.C.)
9	Attraversamento Masseria Impiso A	Attraversamento in sub-alveo (T.O.C.)
10	Attraversamento Masseria Impiso B	Attraversamento in sub-alveo (T.O.C.)
11	Attraversamento Masseria Impiso C	Attraversamento in sub-alveo (T.O.C.)
12	Attraversamento Masseria Impiso D	Attraversamento in sub-alveo (T.O.C.)
13	Attraversamento Masseria Impiso E	Attraversamento in sub-alveo (T.O.C.)
14	Attraversamento Pezza della Breccia A	Attraversamento in sub-alveo (T.O.C.)
15	Attraversamento Pezza della Breccia B	Attraversamento in sub-alveo (T.O.C.)
16	Attraversamento Pezza della Breccia C	Attraversamento in sub-alveo (T.O.C.)
17	Attraversamento Pezza della Breccia D	Attraversamento in sub-alveo (T.O.C.)
18	Attraversamento Masseria Brienza A	Attraversamento in sub-alveo (T.O.C.)
19	Attraversamento Masseria Brienza B	Attraversamento in sub-alveo (T.O.C.)
20	Attraversamento Masseria Brienza C	Attraversamento in sub-alveo (T.O.C.)
21	Attraversamento Masseria Catena	Attraversamento in sub-alveo (T.O.C.)
22	Attraversamento Vallone dell'Acqua Rossa A	Attraversamento in sub-alveo (T.O.C.)
23	Attraversamento Vallone dell'Acqua Rossa B	Attraversamento in sub-alveo (T.O.C.)
24	Attraversamento Masseria Grimolizzi	Attraversamento in sub-alveo (T.O.C.)
25	Attraversamento Pezza della Pereta A	Attraversamento in sub-alveo (T.O.C.)
26	Attraversamento Pezza della Pereta B	Attraversamento in sub-alveo (T.O.C.)
27	Incrocio con gasdotto	Rispetto distanza minima oppure utilizzo protezioni supplementari

Regione Basilicata Comune di Rapolla Comune di Venosa

PROGETTO DEFINITIVO

PROGETTO DEFINITIVO PER LA REALIZZAZIONE DI UN CLUSTER DI N. 2 IMPIANTI AGRIVOLTAICI DENOMINATI "RAPOLLA" E "VENOSA" DELLA POTENZA COMPLESSIVA DI PICCO PARI A 29.353,68 kWp DA REALIZZARSI IN AGRO DI RAPOLLA E VENOSA (PZ) E DELLE RELATIVE OPERE DI CONNESSIONE UBICATE ANCHE NEL COMUNE DI MELFI (PZ)

TITOLO
Tracciato Cavidotto-Sezioni-Volumi-Interferenze Impianto "Venosa"

PROGETTAZIONE	CONSULENZA	PROPONENTE
 SR International S.r.l. Via di Monserrato 152 - 00186 Roma Tel. 06 8079555 - Fax 06 80693106 C.F e P.IVA 13457211004		 ATON 36 S.r.l. Via Ezio Macchani, 54 - 38121 Trento aton36.srl@pec.it C.F e P.IVA 02729140224

Revisione	Data	Elaborato	Verificato	Approvato	Descrizione
00	26/03/2024	De Chicchis	Ing. Bartolazzi	Aton 36 S.r.l.	Tracciato Cavidotto- Sezioni-Volumi-Interferenze

Codice Elaborato PSR-GRM-IE-10-V	Scala 1:60.000	Formato A3
--	--------------------------	----------------------