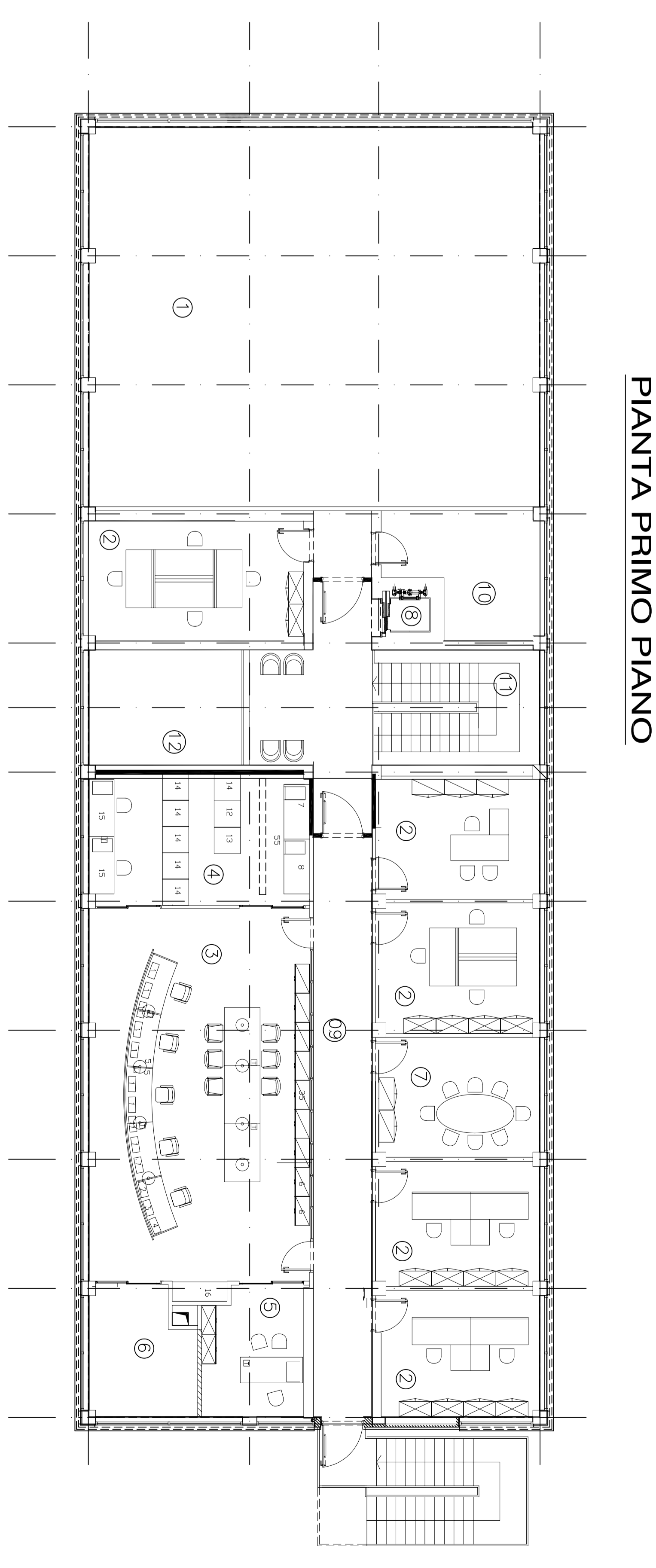
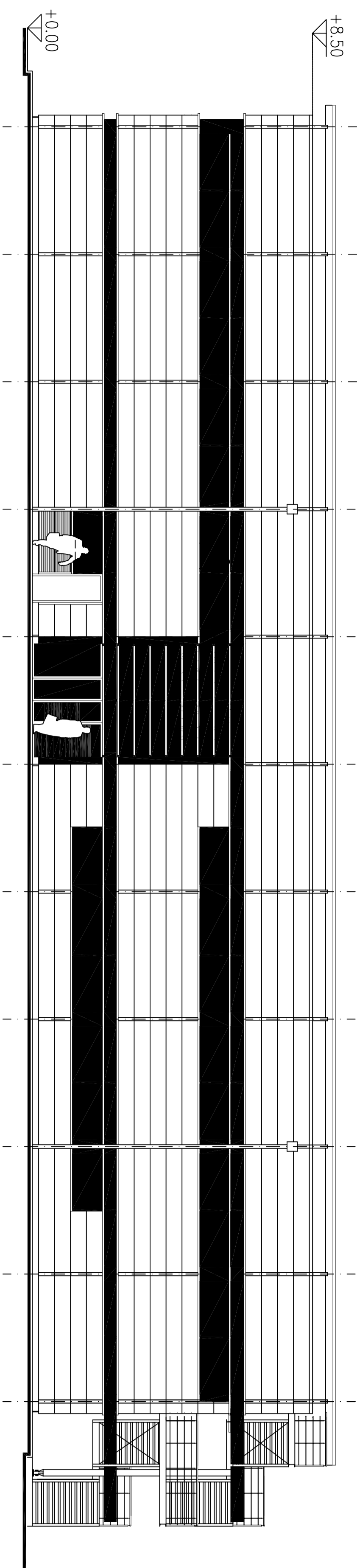


PIANTA PIANO TERRA



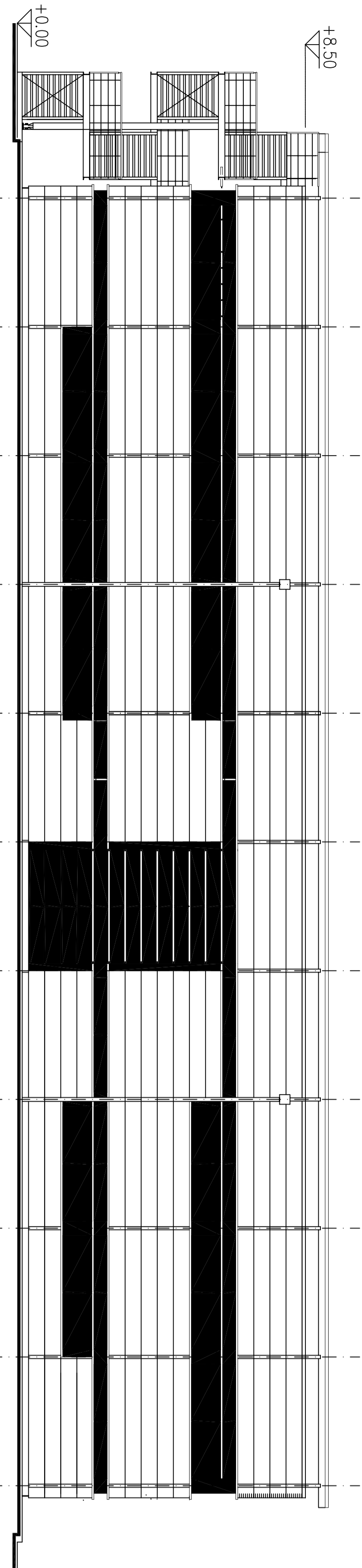
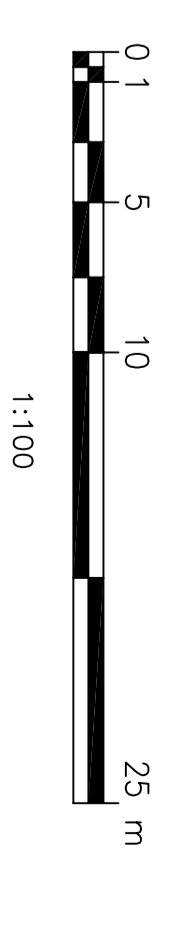
PIANTA PRIMO PIANO



PROSPETTO EST

N°	Destinazione
1	Ufficio
2	Ufficio
3	Sala controllo
4	Sala computer e configurazione
5	Sala capo turno
6	Locale tecnico
7	Sala riunioni
8	Ascensore
9	Corridoio
10	Sala quadri
11	Scala
12	Atrio
13	Bogino
14	Archivio

- 1) LA QUOTA DI RIFERIMENTO 0.00 CORRISPONDE A + 4 m. S.L.M.
- 2) TUTTE LE COORDINATE SONO IN m.
- 3) TUTTE LE DIMENSIONI SONO IN mm.



PROSPETTO OVEST

AnsaldoEnergia UNA SOCIETA' FINANZIARIA del Gruppo Ansaldo Energia Ansaldo Energia è un gruppo di società che opera nel settore energetico, fornendo servizi di ingegneria, servizi di manutenzione e servizi di gestione delle centrali elettriche.		ME.D.E.A. ME.D.E.A. è un gruppo di società che opera nel settore energetico, fornendo servizi di ingegneria, servizi di manutenzione e servizi di gestione delle centrali elettriche.	
Centrale a Ciclo Combinato nel porto Industriale di Trieste		Lucchini Energia s.r.l.	
EDIFICIO AMMINISTRATIVO PIANTE E SEZIONI		7162 A OVFP 004	
Identificazione File: file identification: 7162_AOVFP004_00wg	Codice progetto: product identifier structure: 7162 A OVFP 004	Identificazione/Document no.: 7162 A OVFP 004	Foglio: Scale 1/50 001/000/000