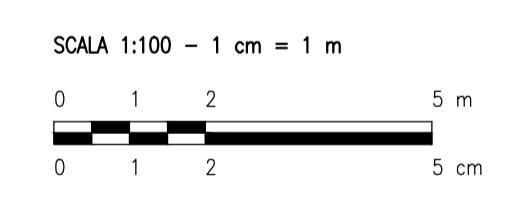
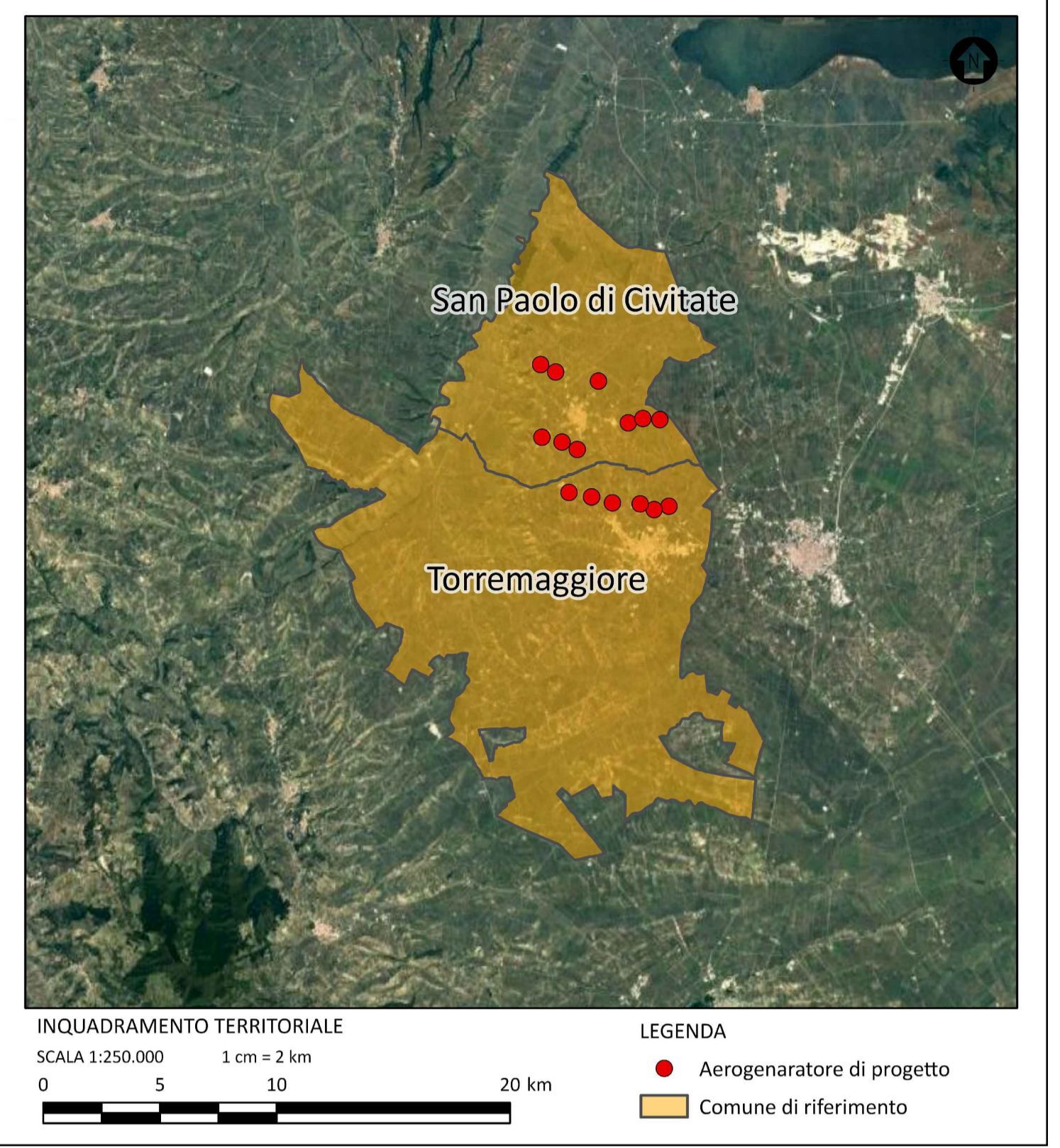


LEGENDA CABINA ELETTRICA DI SMISTAMENTO

SIMBOLO	DESCRIZIONE
[Sint. Illuminazione]	ILLUMINAZIONE 2x30 W
[Sint. Lampada]	LAMPADA DI EMERGENZA
[Sint. Interruttore]	INTERRUTTORE BIPOLARE
[Sint. Estrattore]	ESTRATTORE
[Sint. Presa SHUKO]	PRESA SHUKO 10 A - PRESA 2P+T
[Sint. IEC309]	IEC309 1P+N+PE
[Sint. IEC309]	IEC309 3P+N+PE
[Sint. Estintore]	ESTINTORE
[Sint. Estintore in box]	ESTINTORE IN BOX
[Sint. Rivelatore]	RIVELATORE FUMI OTTICO
[Sint. Termostato]	TERMOSTATO
[Sint. Allarme magnetico]	ALLARME MAGNETICO
[Sint. Pulsante]	PULSANTE DI EMERGENZA
[Sint. 01]	ARRIVO SBARRA 36 kV
[Sint. 02]	CELLA MISURE
[Sint. 03]	CELLA AUSILIARI DI CABINA
[Sint. 04]	CELLA RAMO CLUSTER 1
[Sint. 05]	CELLA RAMO CLUSTER 2
[Sint. 06]	CELLA RAMO CLUSTER 3
[Sint. 07]	CELLA RISERVA
[Sint. 08]	CONGIUNTORE DI SBARRA
[Sint. 09]	CELLA RAMO CLUSTER 5
[Sint. 10]	CELLA RAMO CLUSTER 4
[Sint. 11]	TRASFORMATORE AUSILIARIO
[Sint. 12]	QUADRO AUSILIARIO BASSA TENSIONE
[Sint. 13]	DISPOSITIVI UPS
[Sint. 14]	QUADRO GENERATORE DIESEL
[Sint. 15]	CONTATORE FISCALE AUSILIARI
[Sint. 16]	CONTATORE FISCALE IMPIANTO EOLICO
[Sint. 17]	VIDEOSORVEGLIANZA WORKSTATION
[Sint. 18]	CONDIZIONATORE ARIA

NOTE:
 1) LE DIMENSIONI DELLA CABINA SONO DA INTENDERSI COME LE MASSIME PREVISTE E SONO SUSCETTIBILI DI DIMINUIZIONE.
 2) PER MAGGIORE DETTAGLIO FARE RIFERIMENTO ALLA TAVOLA DELLO SCHEMA ELETTRICO UNIFILARE.



0	PRIMA EMISSIONE	MP	EL	LC	02/2004
REV.	DESCRIZIONE	DESIGN.	CONTROL.	APPROV.	DATA

Montana
 MontanoSA
 Via Carlo Angeli-Ferragamo 6
 20143 Milano
 Tel. +39025418173
 Fax +39025422980
 www.montanaspa.com
 PAV. 104/070306
 C.S. 003/00304
 Milano | Padova | Roma | Napoli | Bari | Reggio Emilia

Comittente:
REPSOL GAUDE S.R.L.
 Via Michele Mercati, 39 - 00197, Roma (RM)
 C.F. 17292741000

Progettisti:
 ING. LAURA CONTI
 iscritta all'Ordine degli Ingegneri della Provincia di Pavia al n. 1726

Oggetto:
IMPIANTO EOLICO "TORREMAGGIORE" DA 99 MW
 Comuni di Torremaggiore e San Paolo di Civitate (FG)

Tavola:
 DISEGNI ARCHITETTONICI CABINA ELETTRICA DI SMISTAMENTO
 N. Tav.: **R09_T05**

N. di: 3247_S893_QQRTM_PFE_R09_T05_REV0_DISEGNI ARCHITETTONICI C.E. SMISTAMENTO
 Scala: 1:100

È VIETATA LA RIPRODUZIONE DI QUESTO DOCUMENTO SENZA PREVENTIVA AUTORIZZAZIONE SCRITTA DELLA MONTANA SPA