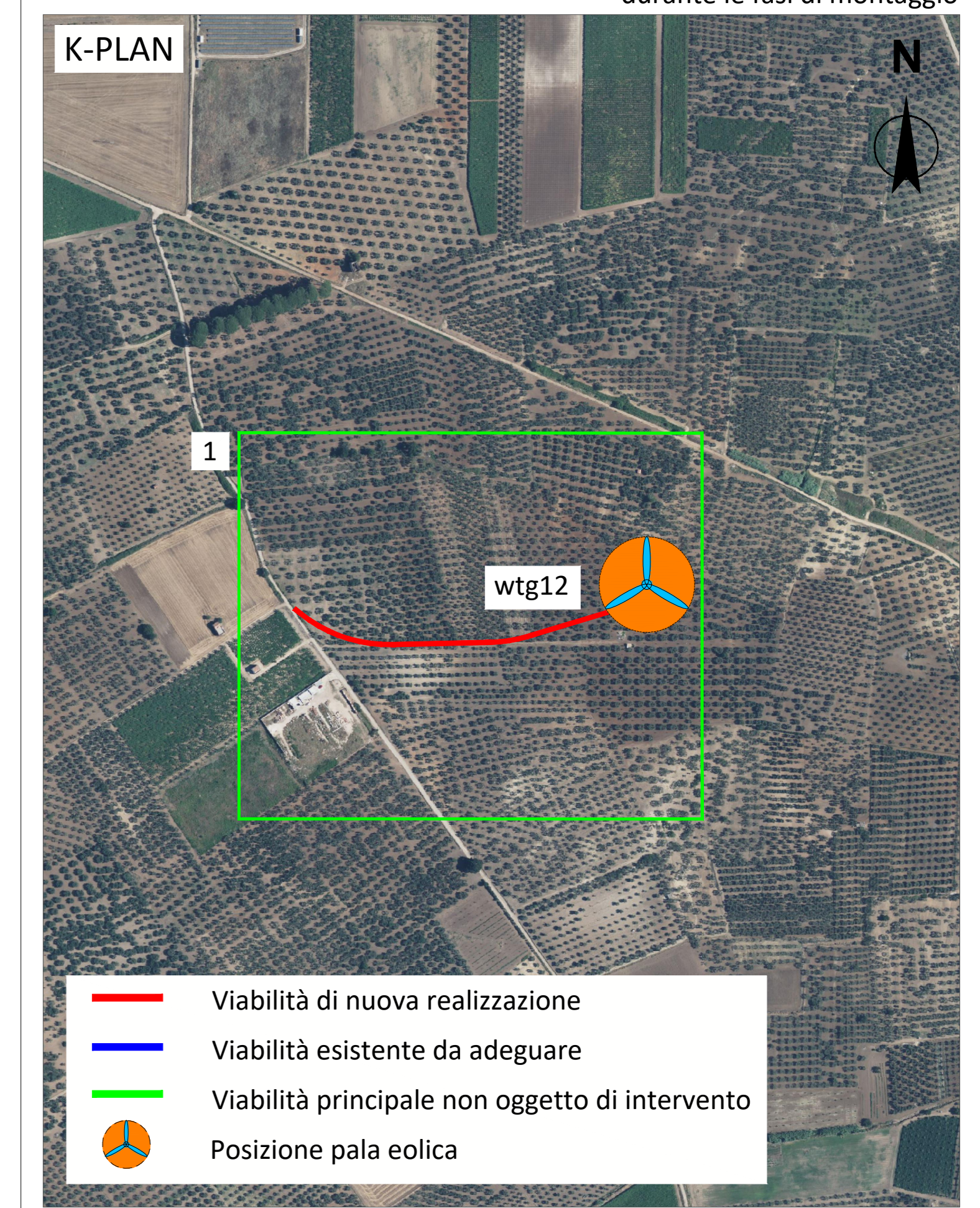
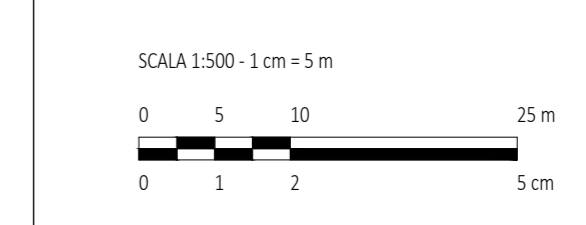




- LEGENDA**
- Viabilità esistente
 - Allargamento viabilità esistente
 - Viabilità di accesso alla piazzola - Nuovo tracciato
 - Allargamento viabilità di accesso alla piazzola - Nuovo tracciato
 - Fabbricati
 - Rilevato
 - Scavo
 - Aree temporanee per montaggio pale
 - Aree piazzole in fase di esercizio
 - Aree braccio gru principale da mantenere libere da ostacoli durante le fasi di montaggio

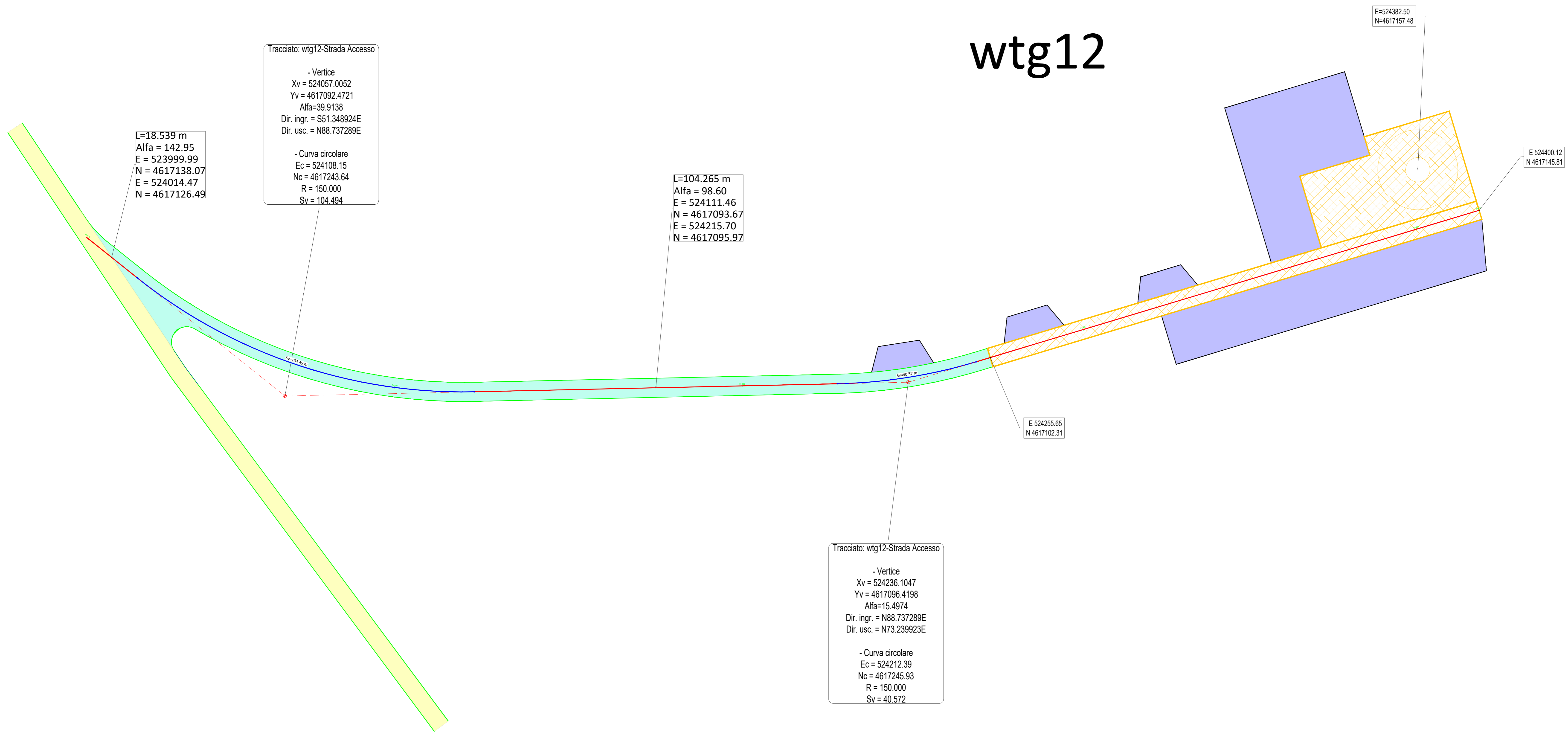


NOTA
 Le tavole sono realizzate utilizzando come fonti: il DTM della regione Puglia e la foto aerea tratta da © 2023 Microsoft Corporation © 2023 Maxar © CNES (2023) Distribution Airbus DS.
 In fase esecutiva sarà necessario il rilievo topografico della zona di interesse.



	REV. _____ DATA _____ DESCRIZIONE _____ APPROV. _____
REPSOL GAUDE S.R.L. Via Michele Mercati, 39 - 00107, Roma (RM) C.F. 17297410000	
Progetto: IMPIANTO EOLICO "TORMAGGIORE" DA 99 MW Comuni di Torremaggiore e San Paolo di Civitate (FG)	
Foglio: WTG12 - PLANIMETRIE	
N. Foglio: TO9.11.A	
N. M. WTG12_PLANIMETRIA_02	
Scale: 1:500	
È VIETATA LA RIPRODUZIONE DI QUESTO DOCUMENTO SENZA PREVENTIVA AUTORIZZAZIONE SCRITTA DELLA MONTANA SPA	

wtg12



Tracciato: wtg12-Strada Accesso

- Vertice
 Xv = 524057.0052
 Yv = 4617092.4721
 Alfa=39.9138
 Dir. ingr. = S51.348924E
 Dir. usc. = N88.737289E

- Curva circolare
 Ec = 524108.15
 Nc = 4617243.64
 R = 150.000
 Sv = 104.494

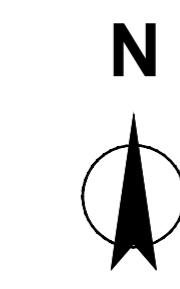
L=18.539 m
 Alfa = 142.95
 E = 523999.99
 N = 4617138.07
 E = 524014.47
 N = 4617126.49

L=104.265 m
 Alfa = 98.60
 E = 524111.46
 N = 4617093.67
 E = 524215.70
 N = 4617095.97

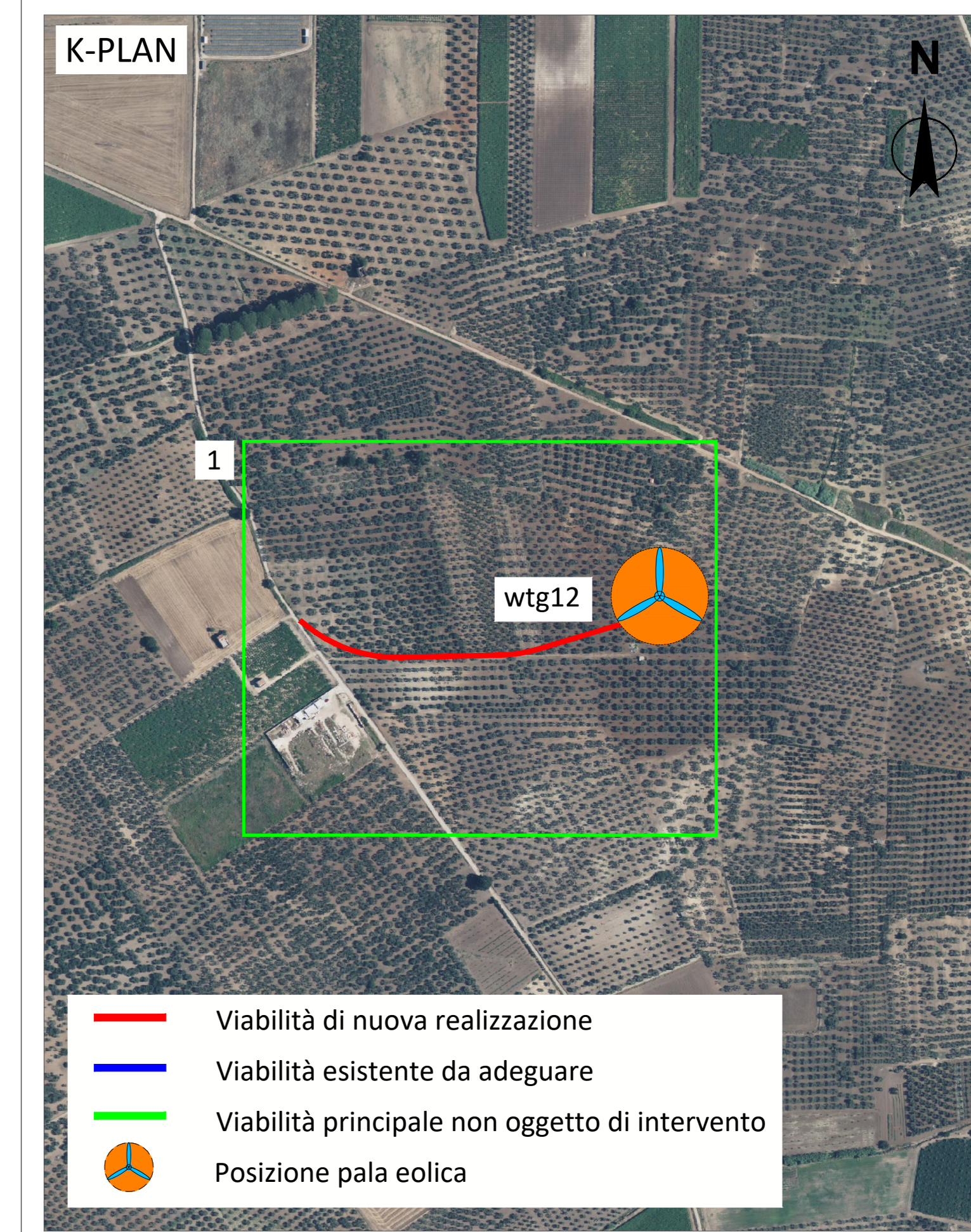
Tracciato: wtg12-Strada Accesso

- Vertice
 Xv = 524236.1047
 Yv = 4617096.4198
 Alfa=15.4974
 Dir. ingr. = N88.737289E
 Dir. usc. = N73.239923E

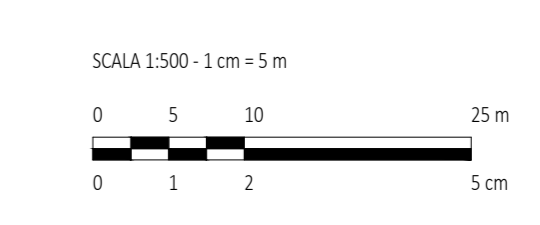
- Curva circolare
 Ec = 524212.39
 Nc = 4617245.93
 R = 150.000
 Sv = 40.572



- LEGENDA**
- Viabilità esistente
 - Allargamento viabilità esistente
 - Viabilità di accesso alla piazzola - Nuovo tracciato
 - Allargamento viabilità di accesso alla piazzola - Nuovo tracciato
 - Fabbricati
 - Rilevato
 - Scavo
 - Aree temporanee per montaggio pale
 - Aree piazzole in fase di esercizio



NOTA
 Le tavole sono realizzate utilizzando come fonti: il DTM della regione Puglia e la foto aerea tratta da © 2023 Microsoft Corporation © 2023 Maxar ©CNES (2023) Distribution Airbus DS.
 In fase esecutiva sarà necessario il rilievo topografico della zona di interesse.



REV.	DESCRIZIONE	DATA	CONTROLLO	APPROVAZIONE	DATA

Montana

REPSOL GAUDE S.R.L.
 Via Michele Mercati, 39 - 00137, Roma (RM)
 C.F. 17297410009

Progetto: IMPIANTO EOLICO "TORRETAGGIORE" DA 99 MW
 Comuni di Torremaggiore e San Paolo di Civitate (FG)

Tavola: WTG12 - PLANIMETRIE

Scale: 1:500