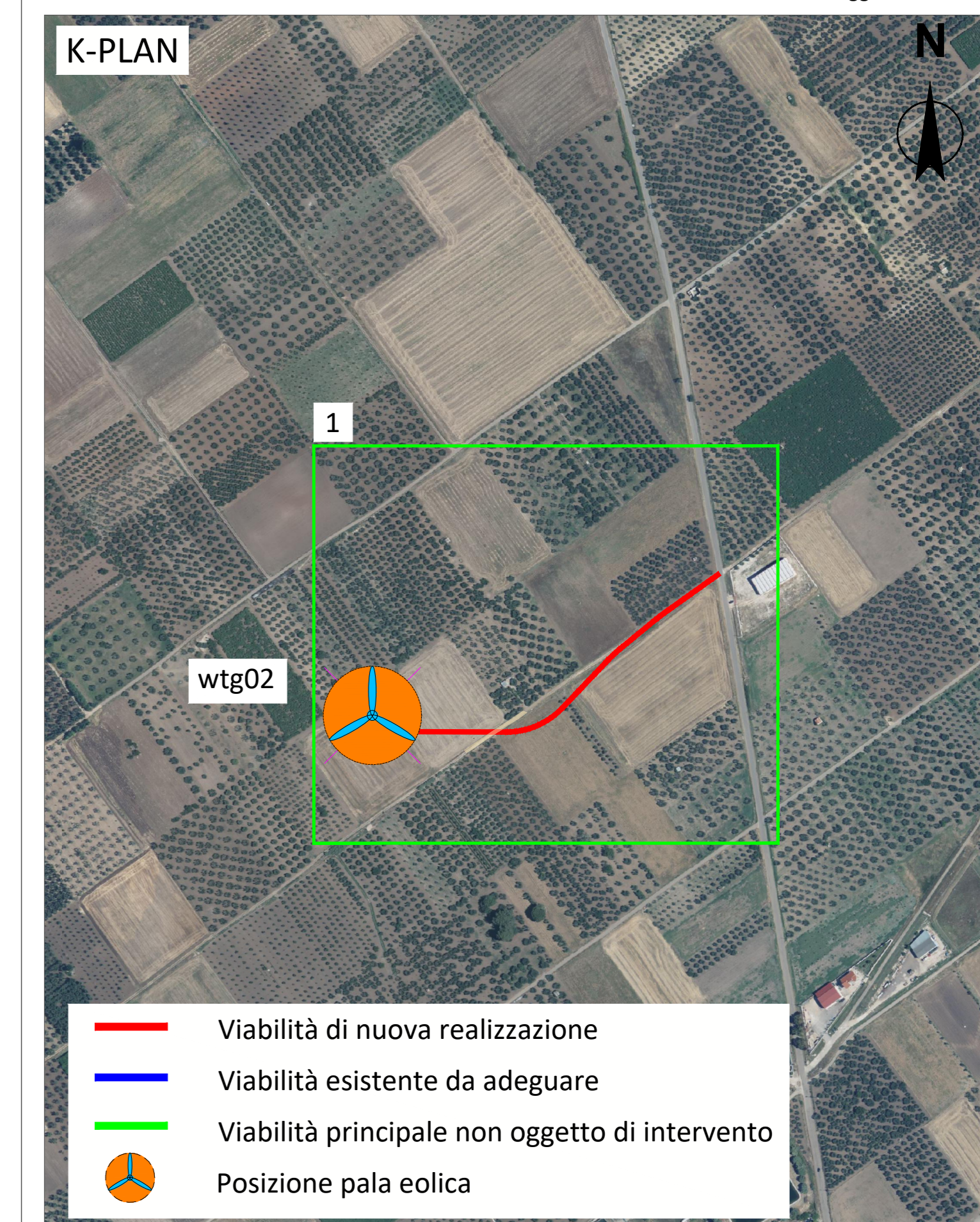




- LEGENDA**
- Viabilità esistente
 - Allargamento viabilità esistente
 - Viabilità di accesso alla piazzola - Nuovo tracciato
 - Allargamento viabilità di accesso alla piazzola - Nuovo tracciato
 - Fabbricati
 - Rilevato
 - Scavo
 - Aree temporanee per montaggio pale
 - Aree piazzole in fase di esercizio
 - Strada pubblica esistente da adeguare
 - Aree braccio gru principale da mantenere libere da ostacoli durante le fasi di montaggio



NOTA
 Le tavole sono realizzate utilizzando come fonti: il DTM della regione Puglia e la foto aerea tratta da © 2023 Microsoft Corporation © 2023 Maxar ©CNES (2023) Distribution Airbus DS.
 In fase esecutiva sarà necessario il rilievo topografico della zona di interesse.

REV.	DESCRIZIONE	EL.	LC.	02/2024
		DIS.	CONTR.	APPRV.
				DATA

Montana

Montanara
 Via Michele Mercati, 39 - 00197, Roma (RM)
 C.F. 17297410009

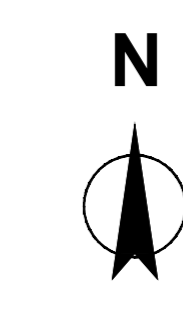
REPSOL GAUDE S.R.L.
 Via Michele Mercati, 39 - 00197, Roma (RM)
 C.F. 17297410000

Progetto: IMPIANTO EOLICO "TORMEMAGGIORE" DA 99 MW
 Comuni di Torremaggiore e San Paolo di Civitate (FG)

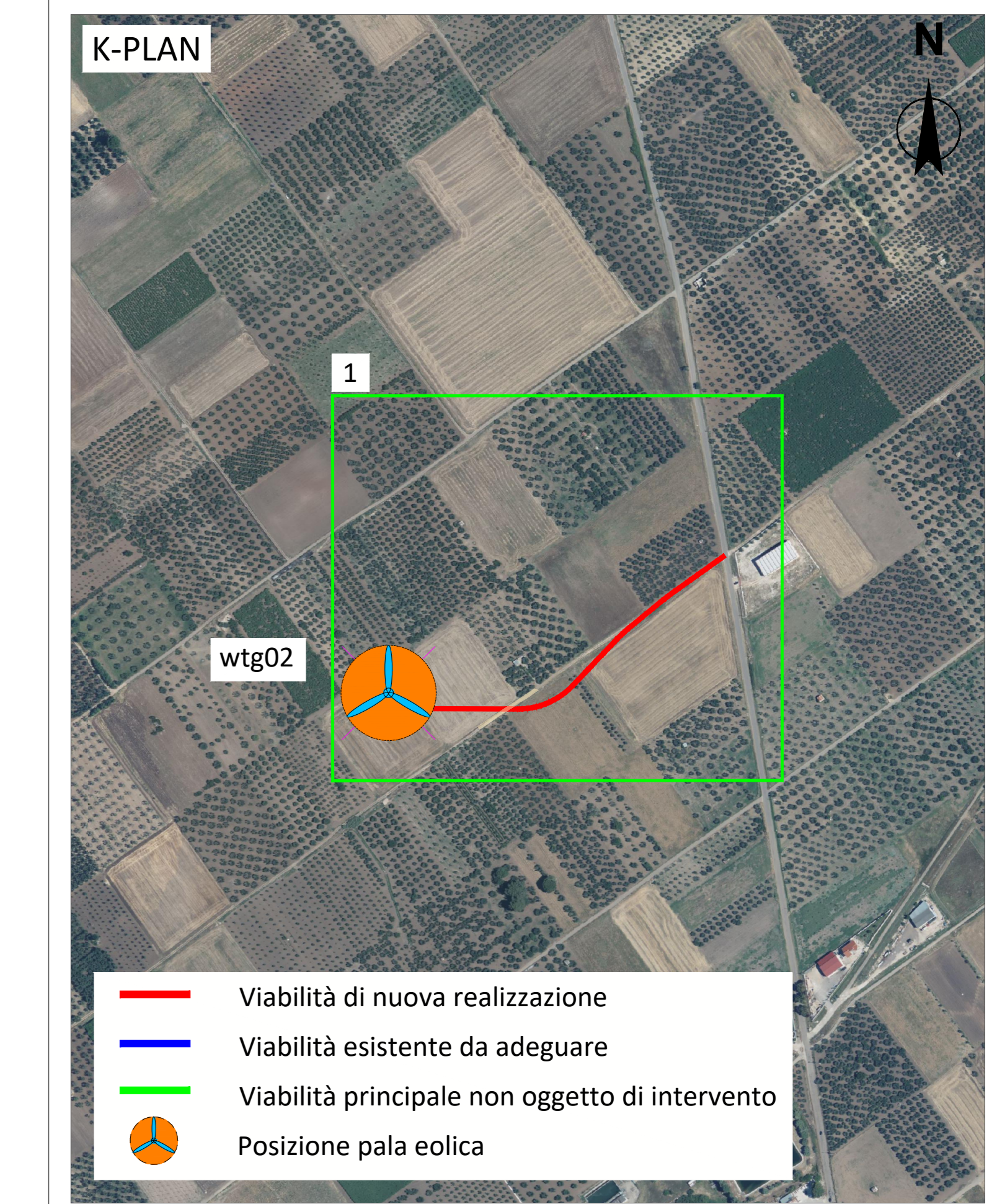
Titolo: WTG02 - PLANIMETRIE n. Tav. T09.2.A

N. M. WTG02-PLANIMETRIA_02 Scala: 1:500

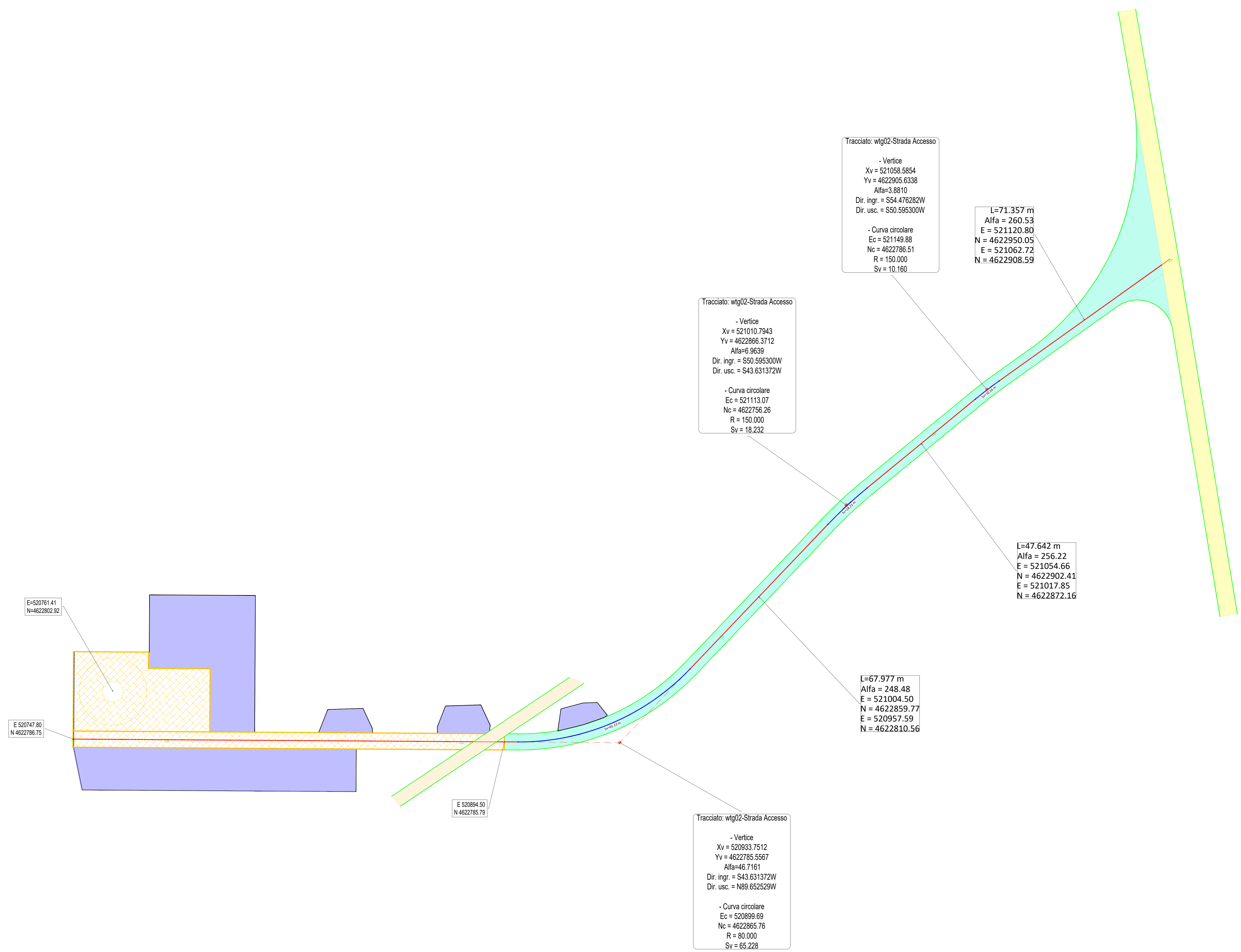
È VIETATA LA RIPRODUZIONE DI QUESTO DOCUMENTO SENZA PREVENTIVA AUTORIZZAZIONE SCRITTA DELLA MONTANA SPA.



- LEGENDA**
- Viabilità esistente
 - Allargamento viabilità esistente
 - Viabilità di accesso alla piazzola - Nuovo tracciato
 - Allargamento viabilità di accesso alla piazzola - Nuovo tracciato
 - Fabbricati
 - Rilevato
 - Scavo
 - Aree temporanee per montaggio pale
 - Aree piazzole in fase di esercizio
 - Strada pubblica esistente da adeguare



NOTA
 Le tavole sono realizzate utilizzando come fonti: il DTM della regione Puglia e la foto aerea tratta da © 2023 Microsoft Corporation © 2023 Maxar ©CNES (2023) Distribution Airbus DS.
 In fase esecutiva sarà necessario il rilievo topografico della zona di interesse.



	ELIC. / C. / 02/2024 DATA
	DIS. / C. / 02/2024 DATA
	APPR. / C. / 02/2024 DATA

Montana
 Via S. Maria delle Grazie, 100 - 70126 Bari (BA)
 Tel. 080 4211111 - Fax 080 4211112
 Email: info@montana.it - Web: www.montana.it

REPSOL GAUDE S.R.L.
 Via Michele Mercuri, 39 - 00137, Roma (RM)
 C.F. 17297410007

Progetto: **IMPIANTO EOLICO "TORREMAGGIORE" DA 99 MW**
 Comuni di Torremaggiore e San Paolo di Civitate (FG)

Titolo: **WTG02 - PLANIMETRIE**

N. Tav. **T09.2.B**

N. M. WTG02-PLANIMETRIA_02

Scala: 1:500

È VIETATA LA RIPRODUZIONE DI QUESTO DOCUMENTO SENZA PREVENTIVA AUTORIZZAZIONE SCRITTA DELLA MONTANA SPA