

**LEGENDA**

- Piazzola Aerogeneratore
- Fondazione e sorvolo
- Piazzola Definitiva
- Piazzola Temporanea
- Site camp e deposito
- SE Spinazzola
- SE 36/380 kV
- Cabina di Raccolta
- Viabilità di nuova realizzazione
- Viabilità esistente da adeguare
- Cavidotto di Connessione
- Staffaggio a ponte del cavidotto
- TOC
- Confini comunali

Nel presente inquadramento ricadono esclusivamente aree da R1 a R4 dell'UoM Bradano e aree PG3 dell'UoM Puglia.

**Basilicata - UoM Bradano**  
Piano stralcio per la difesa dal rischio idrogeologico

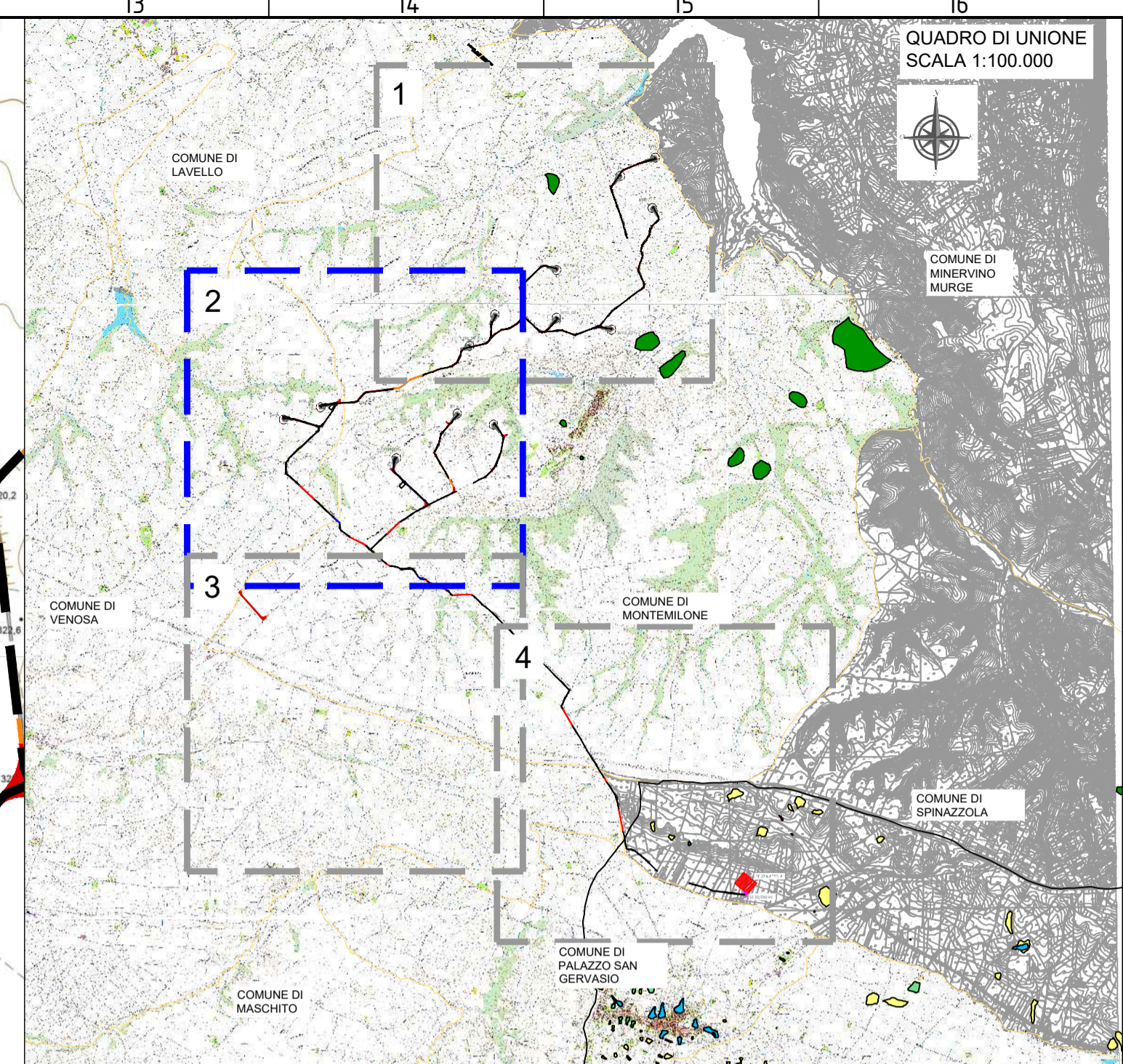
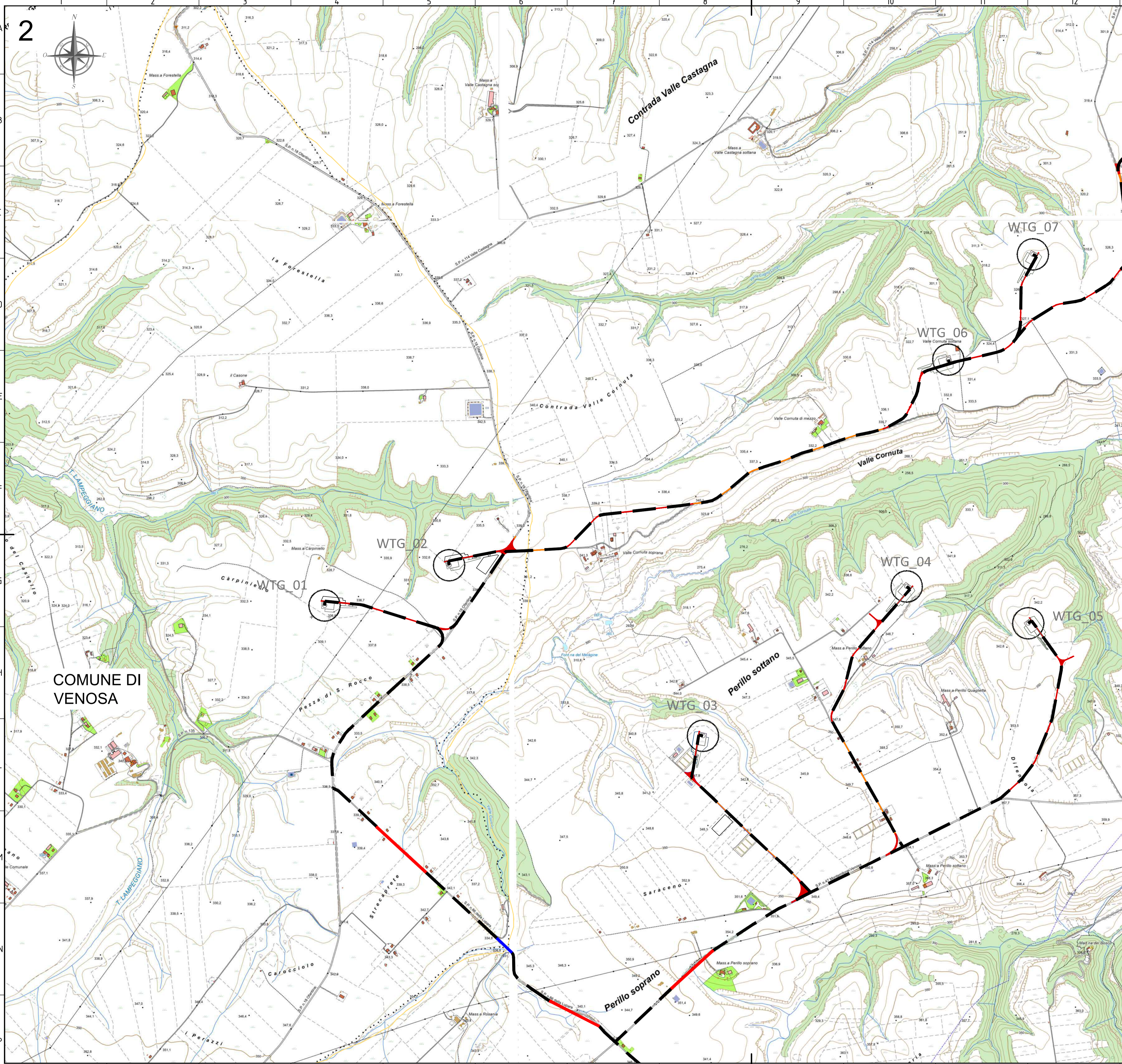
- R1 - Moderato
- R2 - Medio
- R3 - Elevato
- R4 - Molto elevato
- ASV - Aree soggette a verifica idrogeologica
- P - Aree pericolose
- Rb - Aree bonificate

**Puglia - UoM Puglia**  
Pericolosità geomorfologica

- PG1
- PG2
- PG3

Fonte: <https://distrettoappenninomeridionale.it/>  
Sistema di Riferimento: UTM-WGS84, FUSO 33N

00	12/02/2024	PRIMA EMISSIONE	C.CAPITANIO	A.SERGI														
REV. N.	DATA	DESCRIZIONE	PREPARATO	APPROVATO														
	12/02/2024	ING. ANTONIO SERGI	ING. ANTONIO SERGI	ING. ANTONIO SERGI														
PROGETTO / Project	SCS.DES.D.AMB.ITA.W.5681.003.00	DATA / Date	12/02/2024															
FORMATO DEL DISEGNO / Drawing Format	A1	SCALA DEL DISEGNO / Drawing scale	1:10.000	NUMERO FOGLIO DEL DISEGNO / Drawing sheet														
				5 di/of 8														
IMPIANTO EOLICO MONTEMILONE																		
ITER AUTORIZZATIVO																		
A.16.a.4.2 - Carta dei vincoli dell'area_PA1																		
COMPANY PURPOSE TYPE DISCIPLINE COUNTRY TEC. PLANT PROGRESSIVE REVISION																		
SCS	DES	D	A	M	B	I	T	A	W	5	6	8	1	0	0	3	0	0



**LEGENDA**

- Piazzola Aerogeneratore
- Fondazione e sorvolo
- Piazzola Definitiva
- Piazzola Temporanea
- Site camp e deposito
- SE Spinazzola
- SE 36/380 kV
- Cabina di Raccolta
- Viabilità di nuova realizzazione
- Viabilità esistente da adeguare
- Cavidotto di Connessione
- Staffaggio a ponte del cavidotto
- TOC
- Confini comunali

Nel presente inquadramento ricadono esclusivamente aree da R1 a R4 dell'UoM Bradano e aree PG3 dell'UoM Puglia.

**Basilicata - UoM Bradano**  
Piano stralcio per la difesa dal rischio idrogeologico

- R1 - Moderato
- R2 - Medio
- R3 - Elevato
- R4 - Molto elevato
- ASV - Aree soggette a verifica idrogeologica
- P - Aree pericolose
- Rb - Aree bonificate

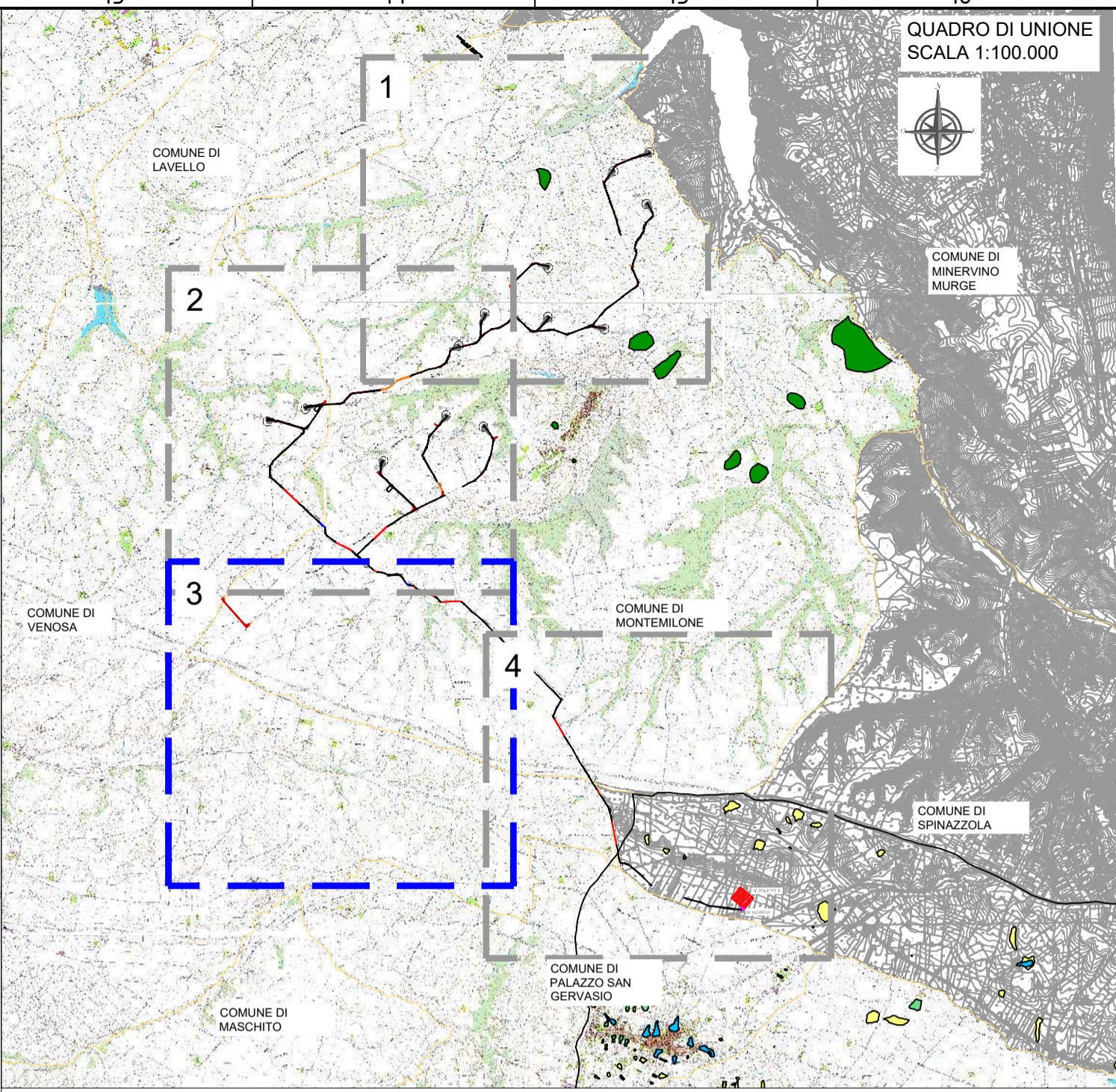
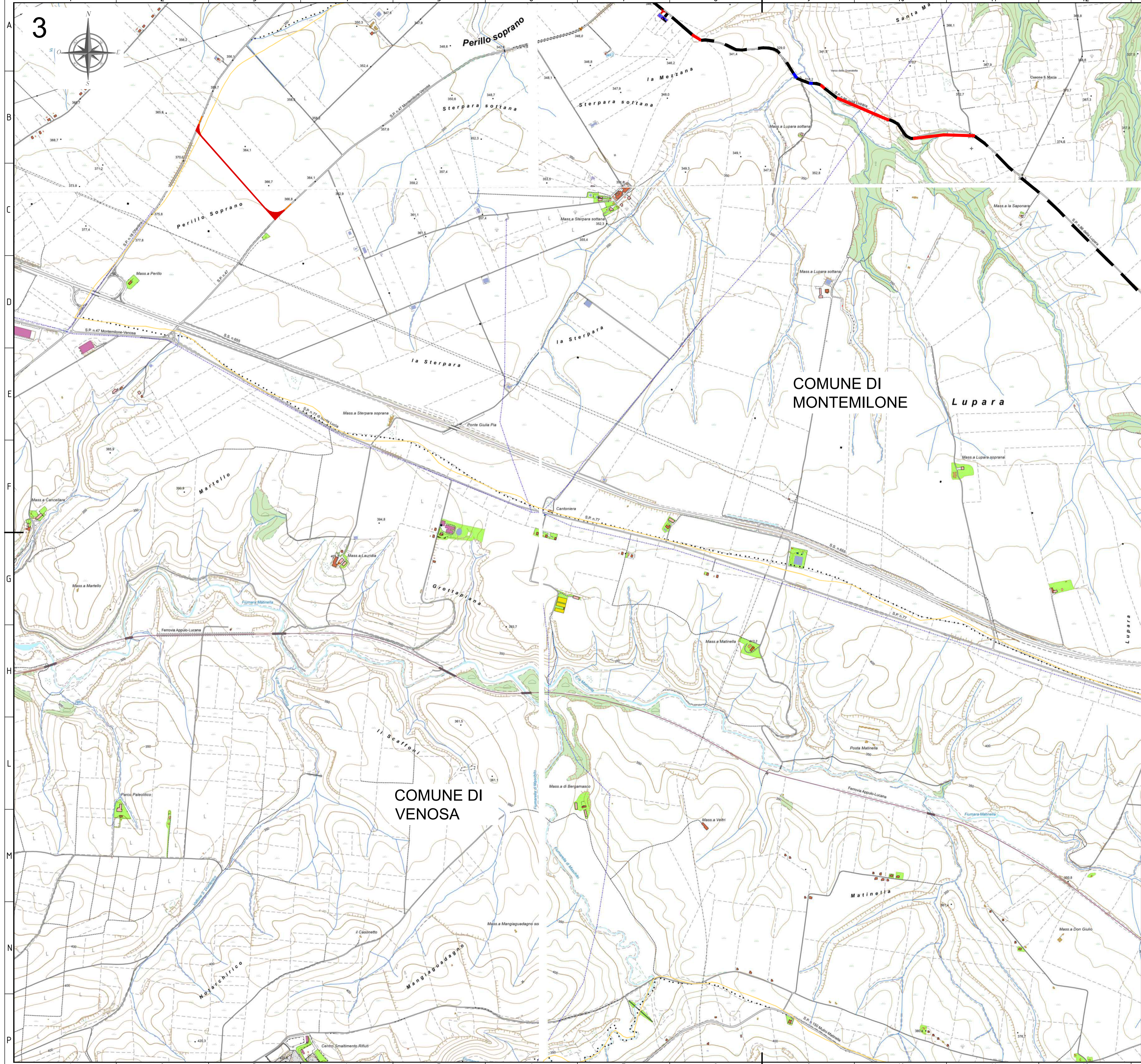
**Puglia - UoM Puglia**  
Pericolosità geomorfologica

- PG1
- PG2
- PG3

Confine UoM Puglia - UoM Bradano

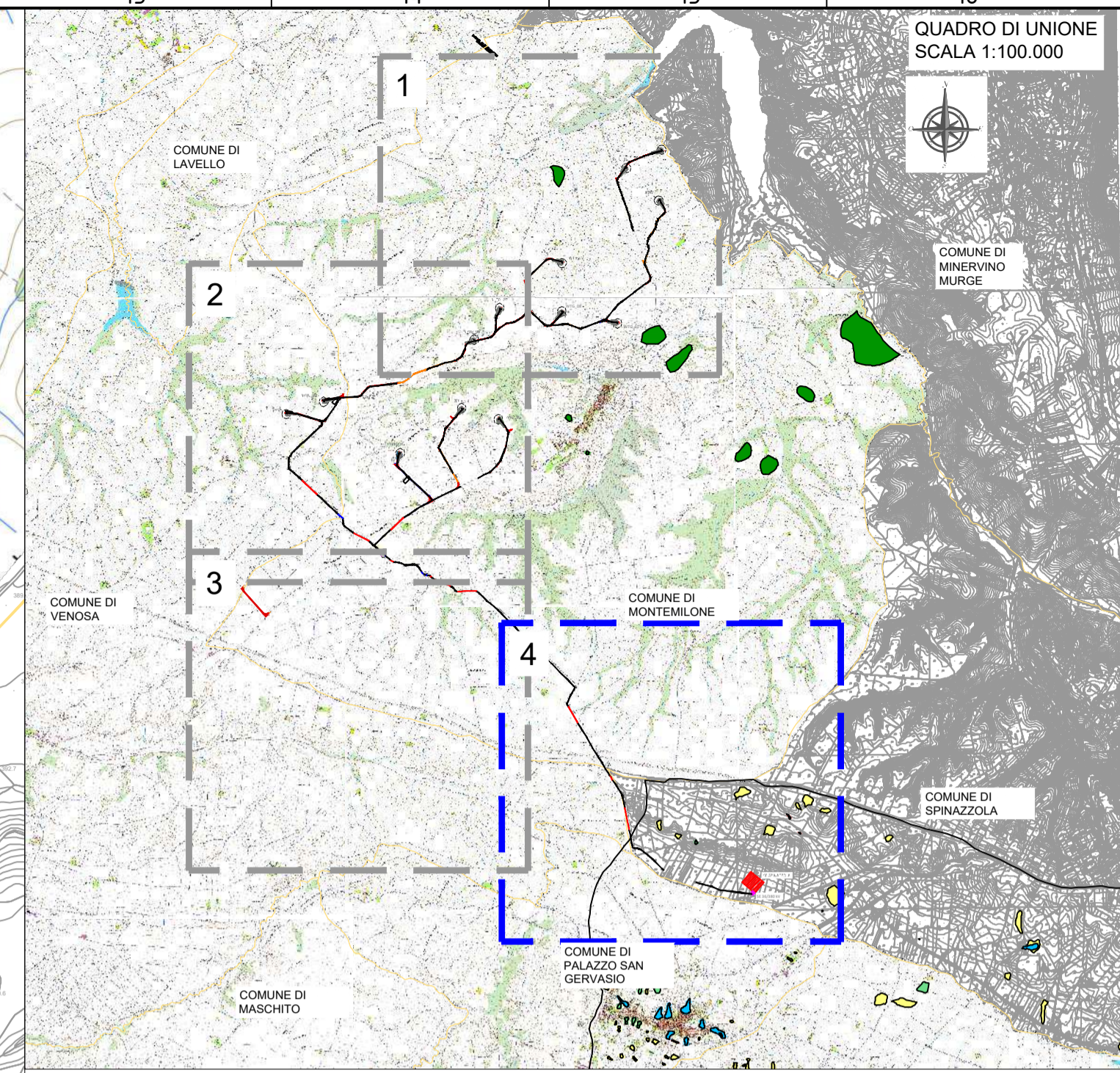
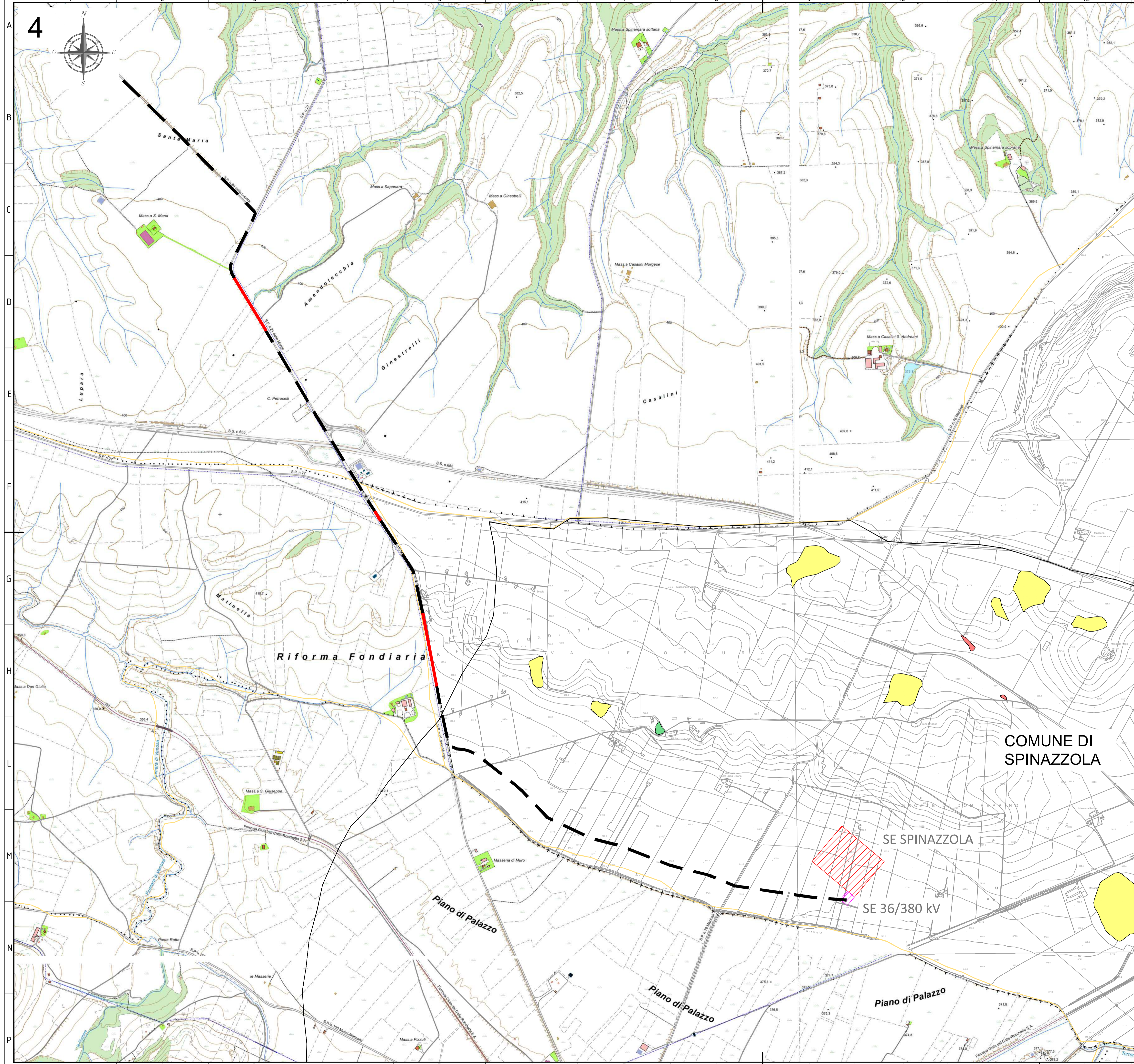
FONTE: <https://distrettoappenninomeridionale.it/>  
Sistema di Riferimento: UTM-WGS84, FUSO 33N

00	12/02/2024	PRIMA EMISSIONE	C.CAPITANO	A.SERGI
REV. N.	DATA	DESCRIZIONE	PREPARATO	APPROVATO
			Programa	Approved
DIRETTORE TECNICO / Technical Director		ING. ANTONIO SERGI		
NOME D'ARCHIVIO / FILE NAME		DATA / Date		
SCS.DES.D.AMB.ITA.W.5681.003.00		12/02/2024		
FORMATO DEL DISEGNO / Drawing Format		SCALA DEL DISEGNO / Drawing scale	NUMERO FOGLIO DEL DISEGNO / Drawing sheet	
A1		1:10.000	6 di/of 8	
SOGGETTO PROPONENTE / Proposant		IMPIANTO EOLICO MONTEMILONE		
SCS ENLIN S.r.l.		ITER AUTORIZZATIVO		
PROGETTISTA / Technical Advisor		A.16.a.4.2 - Carta dei vincoli dell'area_PA1		
SCS ENGINEERING				
IMPIANTO EOLICO MONTEMILONE				
CODICE SCS / SCS Code				
COMPANY	PURPOSE	TYPE	DISCIPLINE	COUNTRY
SCS	DES	D	A	M
				B
				I
				T
				A
				W
				5
				6
				8
				1
				0
				0
				3
				0
				0
				0
				0



- LEGENDA**
- Piazzola Aerogeneratore
  - Fondazione e sorvolo
  - Piazzola Definitiva
  - Piazzola Temporanea
  - Site camp e deposito
  - SE Spinazzola
  - SE 36/380 kV
  - Cabina di Raccolta
  - Viabilità di nuova realizzazione
  - Viabilità esistente da adeguare
  - Cavidotto di Connessione
  - Staffaggio a ponte del cavidotto
  - TOC
  - Confini comunali
- Basilicata - UoM Bradano  
Piano stralcio per la difesa dal rischio idrogeologico
- R1 - Moderato
  - R2 - Medio
  - R3 - Elevato
  - R4 - Molto elevato
  - ASV - Aree soggette a verifica idrogeologica
  - P - Aree pericolose
  - Rb - Aree bonificate
- Puglia - UoM Puglia  
Pericolosità geomorfologica
- PG1
  - PG2
  - PG3
  - Confine UoM Puglia - UoM Bradano
- Nel presente inquadramento ricadono esclusivamente aree da R1 a R4 dell'UoM Bradano e aree PG3 dell'UoM Puglia.
- FONTE: <https://distrettoappenninomeridionale.it/>  
Sistema di Riferimento: UTM-WGS84, FUSO 33N

00	12/02/2024	PRIMA EMISSIONE	C.CAPITANO	A.SERGI
REV. N.	DATA	DESCRIZIONE	PREPARATO	APPROVATO
	Rev.	Description	Prepared	Approved
DIRETTORE TECNICO / Technical Director		ING. ANTONIO SERGI		
NOME D'ARCHIVIO / FILE NAME		SCS.DES.D.AMB.ITA.W.5681.003.00		DATA / Date
				12/02/2024
FORMATO DEL DISEGNO / Drawing Format		SCALA DEL DISEGNO / Drawing scale	NUMERO FOGLIO DEL DISEGNO / Drawing sheet	
A1		1:10.000	7 di/of 8	
SOGGETTO PROPONENTE / Proponent		PROGETTO / Project		
SCS ENLUN S.r.l.		IMPIANTO EOLICO MONTEMILONE		
Sede Legale: Via F.lli Aprigli, 10 72017 Ostuni (BR) P. IVA 02703630745		SCOPO DOCUMENTO / Utilization Scope		
		ITER AUTORIZZATIVO		
PROGETTISTA / Technical Advisor		TITOLO / Title		
		A.16.a.4.2 - Carta dei vincoli dell'area_PA1		
PROGETTO / Project		CODICE SCS / SCS Code		
COMPANY	PURPOSE	TYPE	DISCIPLINE	COUNTRY
SCS	DES	D	A	M
				B
				I
				T
				A
				W
				5
				6
				8
				1
				0
				3
				0
				0
				0



- LEGENDA**
- Piazzola Aerogeneratore
  - Fondazione e sorvolo
  - Piazzola Definitiva
  - Piazzola Temporanea
  - Site camp e deposito
  - SE Spinazzola
  - SE 36/380 kV
  - Cabina di Raccolta
  - Viabilità di nuova realizzazione
  - Viabilità esistente da adeguare
  - Cavidotto di Connessione
  - Staffaggio a ponte del cavidotto
  - TOC
  - Confini comunali
- Basilicata - UoM Bradano  
Piano stralcio per la difesa dal rischio idrogeologico
- R1 - Moderato
  - R2 - Medio
  - R3 - Elevato
  - R4 - Molto elevato
  - ASV - Aree soggette a verifica idrogeologica
  - P - Aree pericolose
  - Rb - Aree bonificate
- Puglia - UoM Puglia  
Pericolosità geomorfologica
- PG1
  - PG2
  - PG3
- Confine UoM Puglia - UoM Bradano
- FONTE: <https://distrettoappenninomeridionale.it/>  
Sistema di Riferimento: UTM-WGS84, FUSO 33N

00	12/02/2024	PRIMA EMISSIONE	C.CAPITANIO	A.SERGI													
REV. N.	DATA	DESCRIZIONE	PREPARATO	APPROVATO													
	Rev	Description	Prepared	Approved													
DIRETTORE TECNICO / Technical Director																	
ING. ANTONIO SERGI			Firma e Firma Sigla and Stamp														
NOME D'ARCHIVIO / FILE NAME																	
SCS.DES.D.AMB.ITA.W.5681.003.00		DATA / Date															
		12/02/2024															
FORMATO DEL DISEGNO / Drawing Format																	
A1		SCALA DEL DISEGNO / Drawing scale		NUMERO FOGLIO DEL DISEGNO / Drawing sheet													
		1:10.000		8 di/of 8													
SOGGETTO PROPONENTE / Proposant																	
SCS ENLIN S.r.l. Sede Legale: Via F. de' Aragone, 10 72017 Oschiri (BR) P. IVA 02703630745		PROGETTO / Project															
IMPIANTO EOLICO MONTEMILONE																	
SCOPO DOCUMENTO / Utilization Scope																	
ITER AUTORIZZATIVO																	
PROGETTISTA / Technical Advisor																	
		TITOLO / Title															
A.16.a.4.2 - Carta dei vincoli dell'area_PA1																	
PROGETTO / Project																	
COMPANY PURPOSE TYPE DISCIPLINE COUNTRY TEC. PLANT PROGRESSIVE REVISION																	
SCS	DES	D	A	M	B	I	T	A	W	5	6	8	1	0	3	0	0