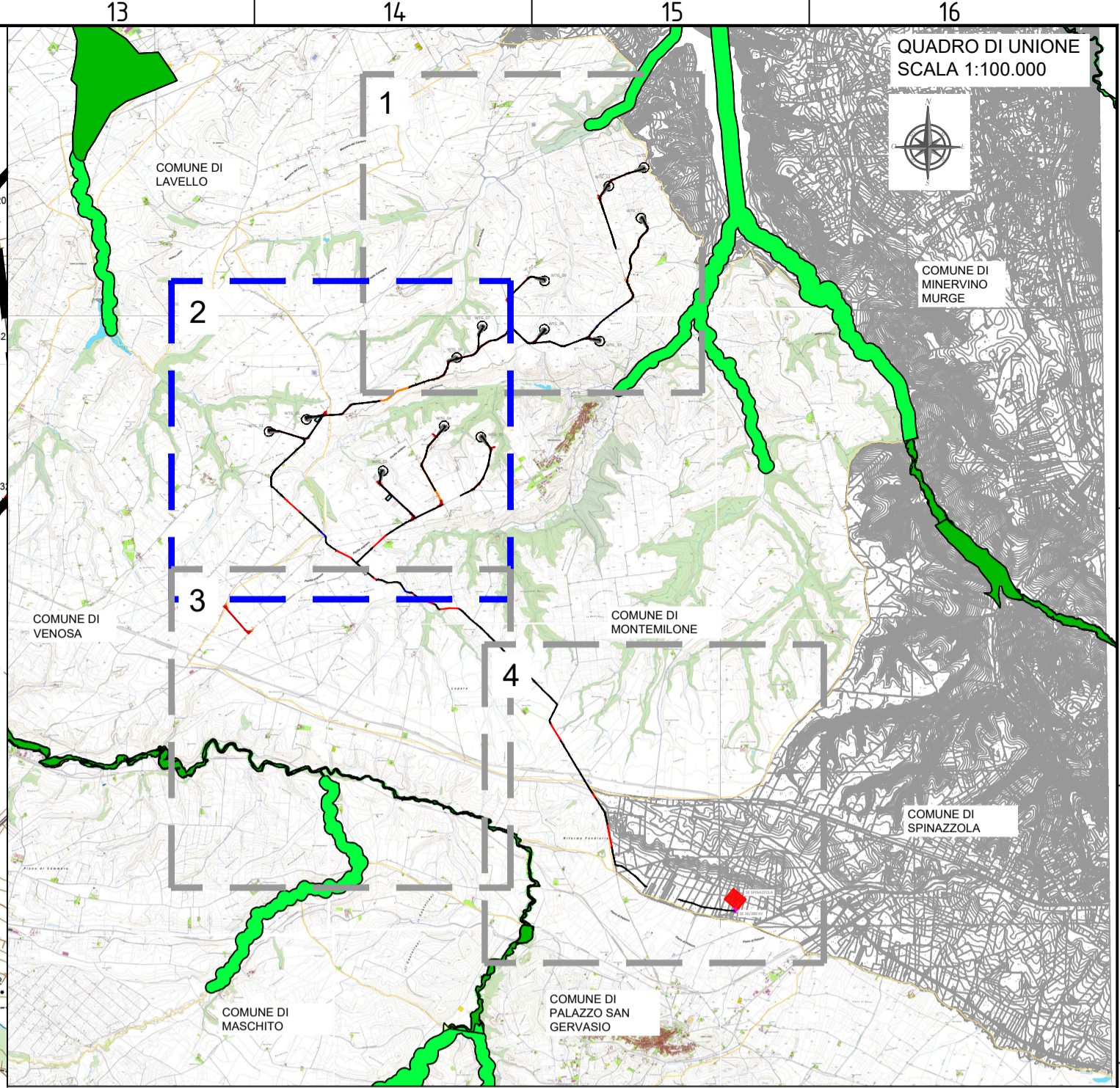
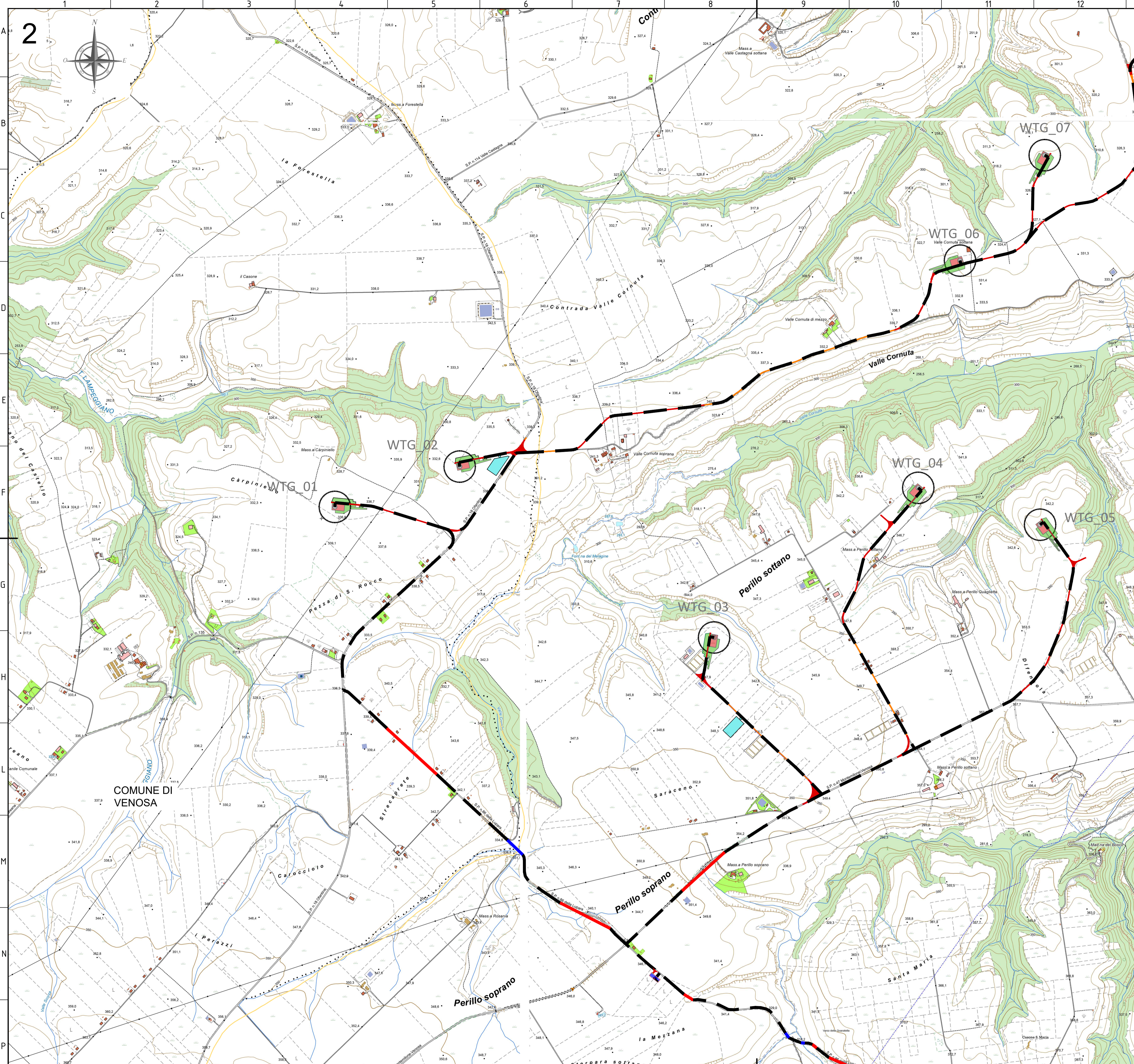


- LEGENDA**
- Piazzola Aerogeneratore
 - Fondazione e sorvolo
 - Piazzola Definitiva
 - Piazzola Temporanea
 - Site camp e deposito
 - SE Spinazzola
 - SE 36/380 kv
 - Cabina di Raccolta
 - Viabilità di nuova realizzazione
 - Viabilità esistente da adeguare
 - Cavidotto di Connessione
 - Staffaggio a ponte del cavidotto
 - TOC
 - Confini comunali
- PIANO DI GESTIONE DEL RISCHIO ALLUVIONI (PGRA)
AGGIORNAMENTO MAPPE II CICLO (2016-2021)**
- Elementi a rischio
- Alta probabilità
 - Media probabilità
 - Bassa probabilità

FONTE: <https://www.distrettoappenninomeridionale.it/>
 Sistema di Riferimento: UTM-WGS84, FUSO 33N

00	08/02/2024	PRIMA EMISSIONE	C.CAPITANO	A.SERGI
REV. N.	DATA	DESCRIZIONE	PREPARATO	APPROVATO
Rev.	Date	Description	Prepared	Approved
DIRETTORE TECNICO / Technical Director			TIMBRO E FIRMA Sign and Stamp	
ING. ANTONIO SERGI				
NOME ARCHIVIO / FILE NAME		DATA / Date		
SCS.DES.D.AMB.ITA.W.5681.004.00		08/02/2024		
FORMATO DEL DISEGNO / Drawing Format	SCALA DEL DISEGNO / Drawing scale	NUMERO FOGLIO DEL DISEGNO / Drawing sheet		
A1	1:10.000	1 di/of 12		
SOGGETTO PROPONENTE / Proponent		PROGETTO / Project		
SCS ENLIN S.r.l. Sede Legale: Via F.lli Aprigli, 10 72017 Caluso (BR) P. IVA 02703630745		IMPIANTO EOLICO MONTEMILONE		
PROGETTISTA / Technical Advisor		ITER AUTORIZZATIVO		
INGEGNERIA		A.16.a.4.3 - Carta dei vincoli dell'area_PGRA		
CODICE SCS / SCS Code				
COMPANY	PURPOSE	TYPE	DISCIPLINE	COUNTRY
SCS	DES	D	A M B I T A W	5 6 8 1 0 0 4 0 0
TEC.	PLANT	PROGRESSIVE	REVISION	



- LEGENDA**
- Piazzola Aerogeneratore
 - Fondazione e sorvolo
 - Piazzola Definitiva
 - Piazzola Temporanea
 - Site camp e deposito
 - SE Spinazzola
 - SE 36/380 kV
 - Cabina di Raccolta
 - Viabilità di nuova realizzazione
 - Viabilità esistente da adeguare
 - Cavidotto di Connessione
 - Staffaggio a ponte del cavidotto
 - TOC
 - Confini comunali

**PIANO DI GESTIONE DEL RISCHIO ALLUVIONI (PGRA)
AGGIORNAMENTO MAPPE II CICLO (2016-2021)
Elementi a rischio**

- Alta probabilità
- Media probabilità
- Bassa probabilità

FONTE: <https://www.distrettoappenninomeridionale.it/>
Sistema di Riferimento: UTM-WGS84, FUSO 33N

00	08/02/2024	PRIMA EMISSIONE	C.CAPITANO	A.SERGI
REV. N.	DATA	DESCRIZIONE	PREPARATO	APPROVATO
Rev.	Date	Description	Prepared	Approved
DIRETTORE TECNICO / Technical Director		ING. ANTONIO SERGI		TMBRO E FORM4 Sign and Stamp
NOME ARCHIVIO / FILE NAME		SCS.DES.D.AMB.ITA.W.5681.004.00	DATA / Date	
FORMATO DEL DISEGNO / Drawing Format		1:10.000	NUMERO FOGLIO DEL DISEGNO / Drawing sheet	
A1		2 di/of 12		
SOGGETTO PROPONENTE / Proponent		IMPIANTO EOLICO MONTEMILONE		
SCS ENL IN S.r.l. Sede Legale: Via F. de' Appia, 10 72017 Celano (BR) P. IVA 02703630745		ITER AUTORIZZATIVO		
SCOPO DOCUMENTO / Utilization Scope		A.16.a.4.3 - Carta dei vincoli dell'area_PGRA		
PROGETTISTA / Technical Advisor		INGEGNERIA		
TITOLO / Title		A.16.a.4.3 - Carta dei vincoli dell'area_PGRA		
CODICE SCS / SCS Code				
COMPANY	PURPOSE	TYPE	DISCIPLINE	COUNTRY
SCS	DES	D	A M B I T A W	5 6 8 1 0 0 4 0 0