

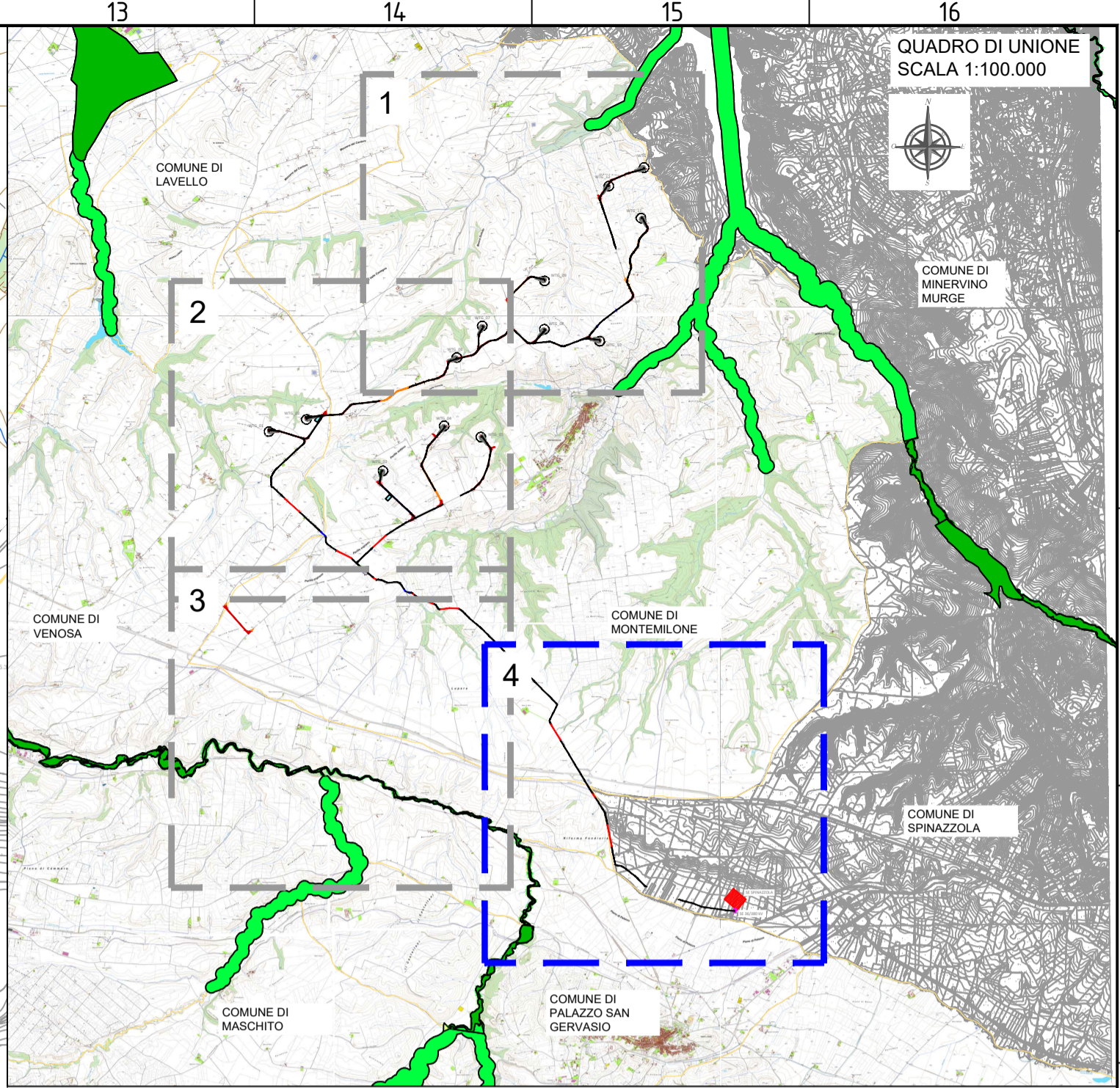
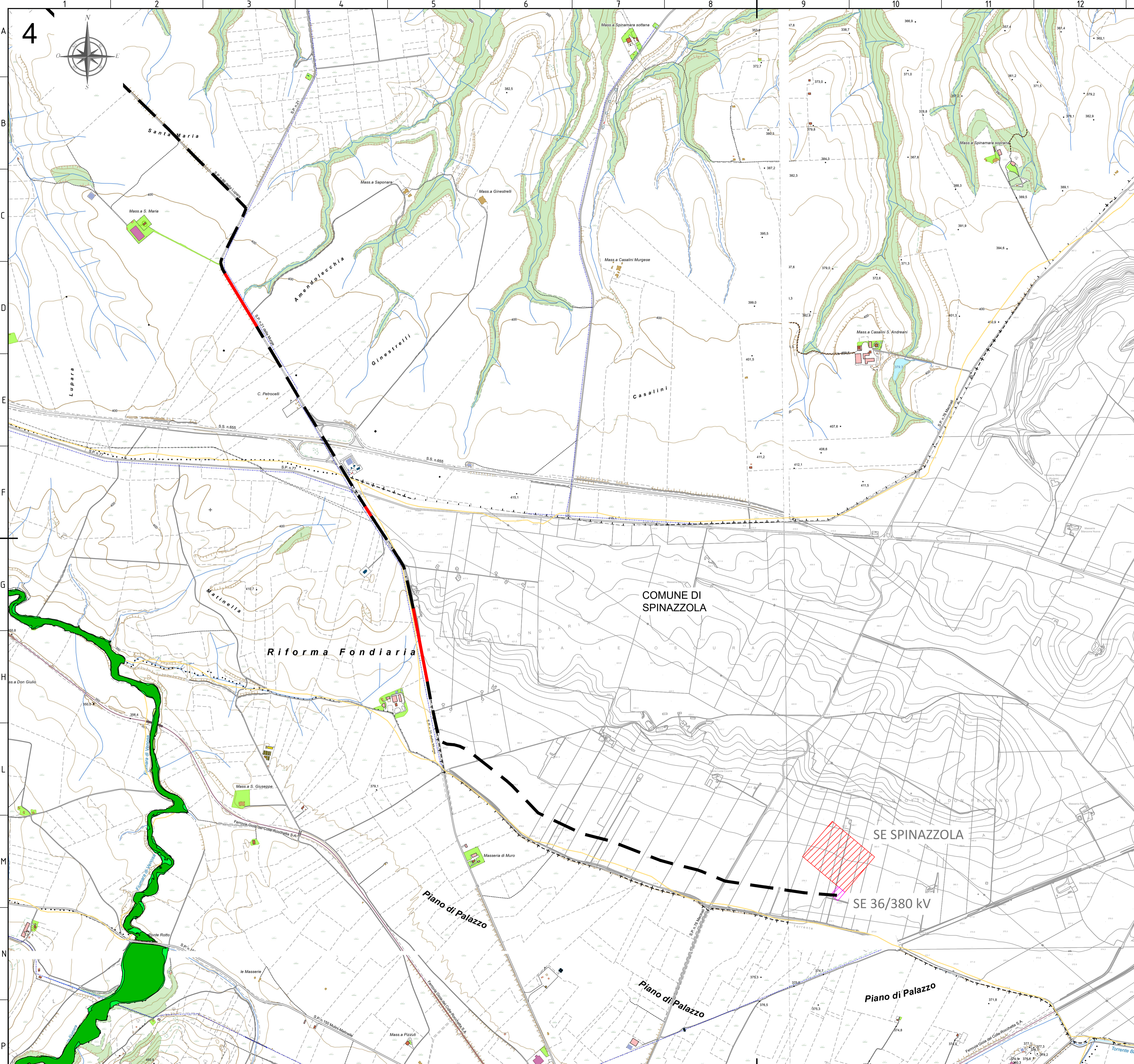
- LEGENDA**
- Piazzola Aerogeneratore
  - Fondazione e sorvolo
  - Piazzola Definitiva
  - Piazzola Temporanea
  - Site camp e deposito
  - SE Spinazzola
  - SE 36/380 kV
  - Cabina di Raccolta
  - Viabilità di nuova realizzazione
  - Viabilità esistente da adeguare
  - Cavidotto di Connessione
  - Staffaggio a ponte del cavidotto
  - TOC
  - Confini comunali

**PIANO DI GESTIONE DEL RISCHIO ALLUVIONI (PGRA)  
AGGIORNAMENTO MAPPE II CICLO (2016-2021)**  
Elementi a rischio

- Alta probabilità
- Media probabilità
- Bassa probabilità

FONTE: <https://www.distrettoappenninomeridionale.it/>  
Sistema di Riferimento: UTM-WGS84, FUSO 33N

00	08/02/2024	PRIMA EMISSIONE	C.CAPITANO	A.SERGI
REV. N.	DATA	DESCRIZIONE	PREPARATO	APPROVATO
			Prepared	Approved
DIRETTORE TECNICO / Technical Director			TIMBRO E FIRMA Sign and Stamp	
ING. ANTONIO SERGI				
NOME ARCHIVIO / FILE NAME		DATA / Date		
SCS.DES.D.AMB.ITA.W.5681.004.00		08/02/2024		
FORMATO DEL DISEGNO / Drawing Format	SCALA DEL DISEGNO / Drawing scale	NUMERO FOGLIO DEL DISEGNO / Drawing sheet		
A1	1:10.000	3 di/of 12		
SOGGETTO PROPONENTE / Proponent		IMPIANTO EOLICO MONTEMLONE		
SCS ENLIN S.r.l. Sede Legale: Via F. de' Appia, 10 72017 Caluso (BR) P. IVA 02703630745		ITER AUTORIZZATIVO		
PROGETTISTA / Technical Advisor		TITOLO / Title		
		A.16.a.4.3 - Carta dei vincoli dell'area_PGRA		
CODICE SCS / SCS Code				
COMPANY	PURPOSE	TYPE	DISCIPLINE	COUNTRY
SCS	DES	D	A M B I T A W	5 6 8 1 0 0 4 0 0
TEC.	PLANT	PROGRESSIVE	REVISION	



- LEGENDA**
- Piazzola Aerogeneratore
  - Fondazione e sovrolo
  - Piazzola Definitiva
  - Piazzola Temporanea
  - Site camp e deposito
  - SE Spinzola
  - SE 36/380 kV
  - Cabina di Raccolta
  - Viabilità di nuova realizzazione
  - Viabilità esistente da adeguare
  - Cavidotto di Connessione
  - Staffaggio a ponte del cavidotto
  - TOC
  - Confini comunali
- PIANO DI GESTIONE DEL RISCHIO ALLUVIONI (PGRA)  
AGGIORNAMENTO MAPPE II CICLO (2016-2021)**
- Elementi a rischio
- Alta probabilità
  - Media probabilità
  - Bassa probabilità

FONTE: <https://www.distrettoappenninomeridionale.it/>  
 Sistema di Riferimento: UTM-WGS84, FUSO 33N

00	08/02/2024	PRIMA EMISSIONE	C.CAPITANO	A.SERGI
REV. N.	DATA	DESCRIZIONE	PREPARATO	APPROVATO
Rev.	Date	Description	Prepared	Approved
DIRETTORE TECNICO / Technical Director			TIMBRO E FIRMA Sign and Stamp	
ING. ANTONIO SERGI				
NOME ARCHIVIO / FILE NAME		DATA / Date		
SCS.DES.D.AMB.ITA.W.5681.004.00		08/02/2024		
FORMATO DEL DISEGNO / Drawing Format	SCALA DEL DISEGNO / Drawing scale	NUMERO FOGLIO DEL DISEGNO / Drawing sheet		
A1	1:10.000	4 di/of 12		
SOGGETTO PROPONENTE / Proponent		IMPIANTO EOLICO MONTEMLONE		
SCS ENLIN S.r.l. Sede Legale: Via F.lli Apriti, 10 72017 Celano (BR) P. IVA 02703630745				
SCOPO DOCUMENTO / Utilization Scope		ITER AUTORIZZATIVO		
PROGETTISTA / Technical Advisor		TITOLO / Title		
INGEGNERIA		A.16.a.4.3 - Carta dei vincoli dell'area_PGRA		
CODICE SCS / SCS Code				
COMPANY	PURPOSE	TYPE	DISCIPLINE	COUNTRY
SCS	DES	D	A M B I T A W	5 6 8 1
PROGRESSIVE	REVISION			
00	4			