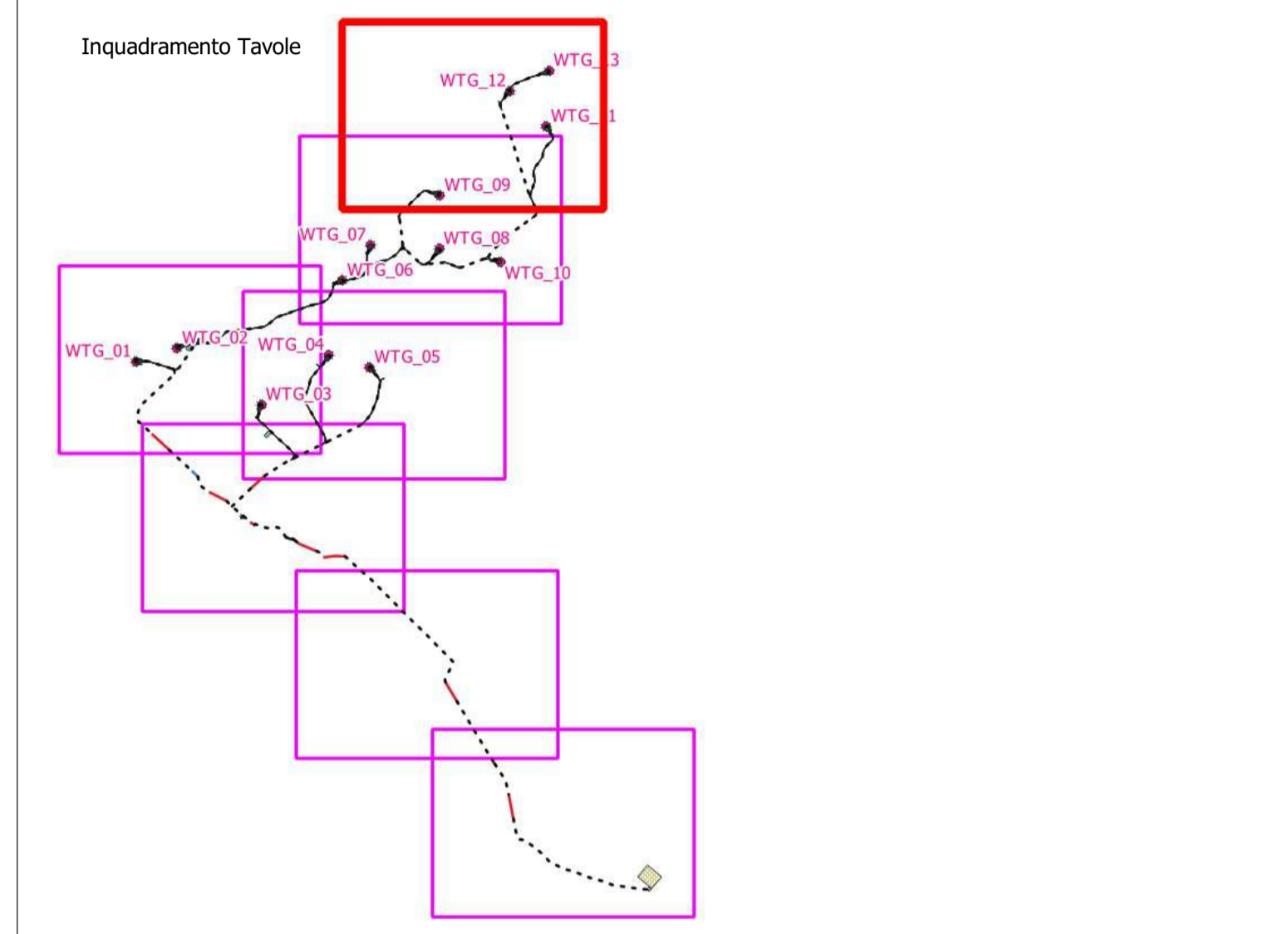
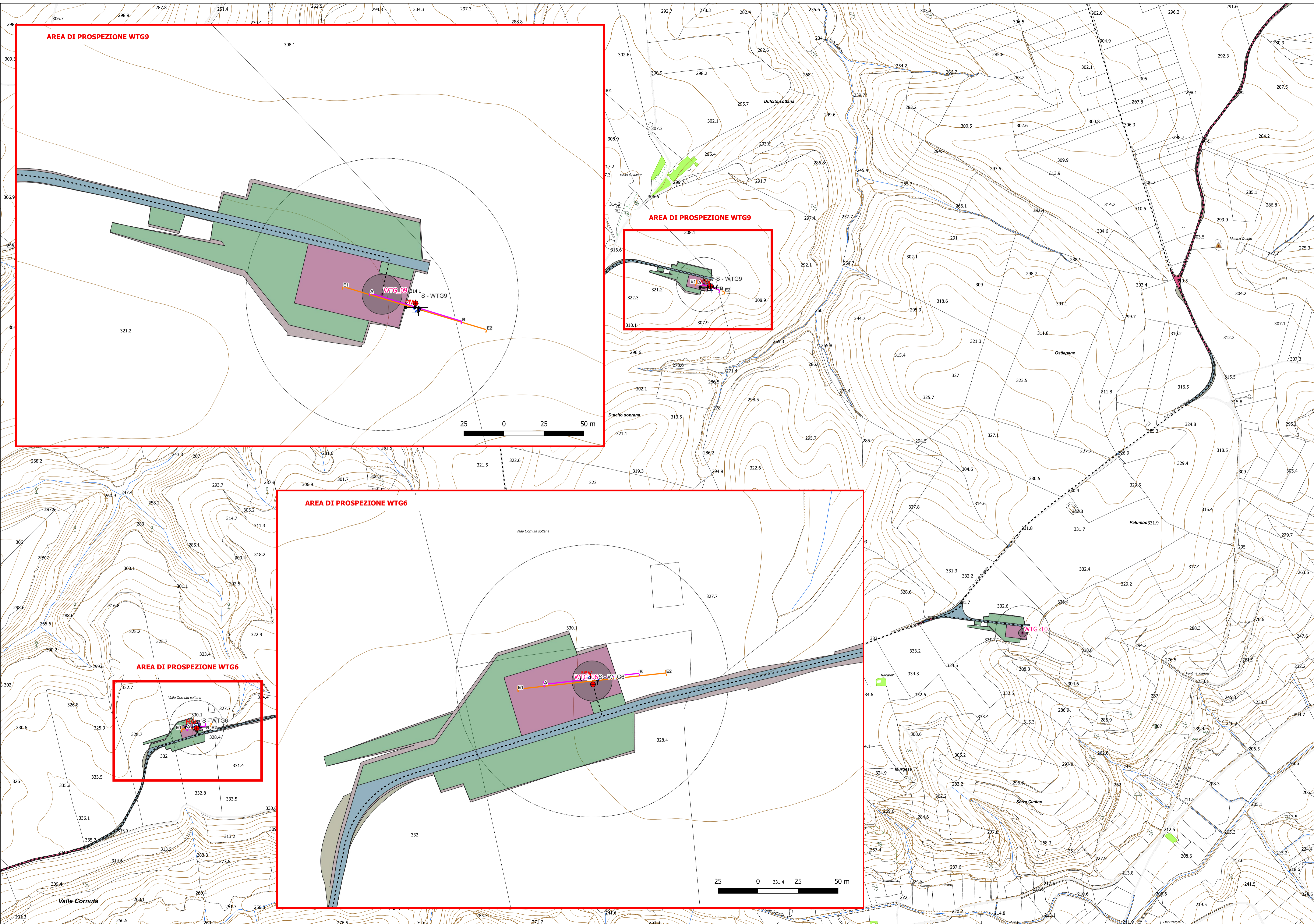


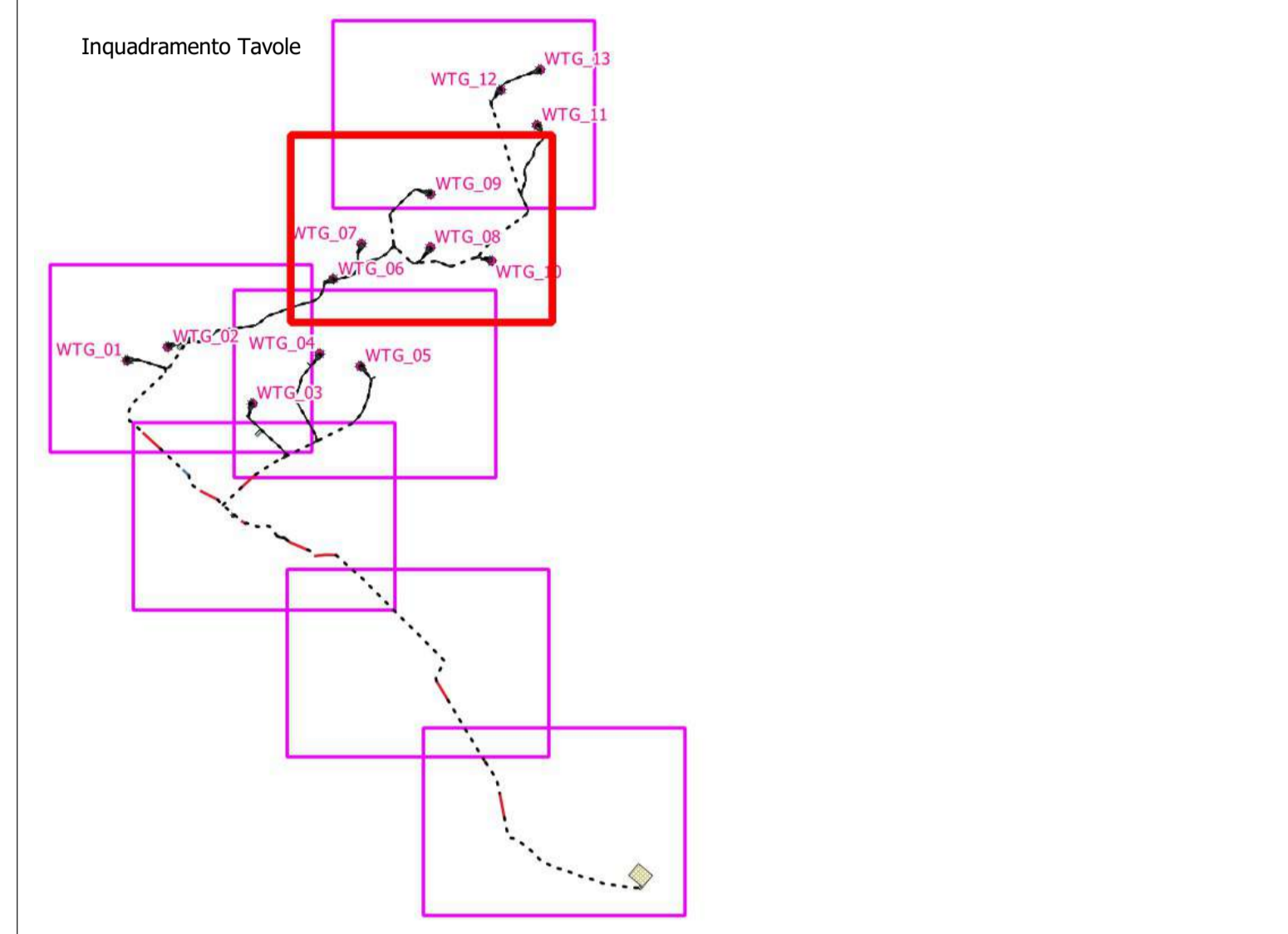
00	29/03/2024	PRIMA EMISSIONE	W. MICCOLIS	W. MICCOLIS
REV. N.	DATA	DESCRIZIONE	Preparato	Approvato
DIRETTORE TECNICO:		ING. ANTONIO SERGI	Timbro e Firma	
0		150	300 m	Numero del Foglio
Scala		1:5.000		1 di 2
Soggetto Proponente:		PROGETTO IMPIANTO EOLICO MONTEMILONE		
SCS ENLIN S.r.l.		SCOPO DEL DOCUMENTO ITER AUTORIZZATIVO		
Sede Legale:		TITOLO		
Via F. de' Ayroldi, 10		A.16.a.7.1 - PLANIMETRIA UBICAZIONE INDAGINI GEOLOGICHE		
72017 Ostuni (BR)		INGEGNERIA		
Progettista:		INGEGNERIA		



- Layout di progetto:**
- SE 36/380 kV
 - Area spazziata
 - Cabina di raccolta
 - Cavidotto AT (36 kV)
 - Fondazioni
 - Occupazione stradale
 - Piazzola definitiva
 - Piazzola temporanea
 - SE "Spinazzola"
 - Sitecamp e Deposito
 - Servizio
 - Staffaggio
 - TOC
 - Viabilità da adeguare
 - Viabilità nuova
 - WTG
- Indagini Geologiche**
- Sondaggi geognostici a carotaggio continuo (prof. 30.0 m da p.c.)
 - Indagini sismiche MASW
 - Indagini sismiche HVSR
 - Indagini Penetrometriche Super-Pesanti DPSH
 - Indagini sismiche a rifrazione (SRT)
 - Indagini geolettriche 2D (ERT)



00	29/03/2024	PRIMA EMISSIONE	W. MICCOLIS	W. MICCOLIS
REV. N.	DATA	DESCRIZIONE	Preparato	Approvato
DIRETTORE TECNICO:		ING. ANTONIO SERGI	Timbro e Firma	
0		150	300 m	Numero del Foglio
Scala		1:5.000		2 di 2
Soggetto Proponente:		PROGETTO IMPIANTO EOLICO MONTEMILONE		
SCS ENLIN S.r.l.		SCOPO DEL DOCUMENTO ITER AUTORIZZATIVO		
Sede Legale:		TITOLO		
Via F. de' Ajroldi, 10		A.16.a.7.2 - PLANIMETRIA UBICAZIONE INDAGINI GEOLOGICHE		
72017 Ostuni (BR)				
Progettista:				



- Layout di progetto:
- SE 36/360 KV
 - Area spazziata
 - Cabina di raccolta
 - Cavidotto AT (36 kV)
 - Fondazioni
 - Occupazione stradale
 - Piazzola definitiva
 - Piazzola temporanea
 - SE "Spinazzola"
 - Sitecamp e Deposito
 - Servizio
 - Staffaggio
 - TOC
 - Viabilità da adeguare
 - Viabilità nuova
 - WTG
- Indagini Geologiche
- Sondaggi geognostici a carotaggio continuo (prof. 30.0 m da p.c.)
 - Indagini sismiche MASW
 - Indagini sismiche HVSR
 - Indagini Penetrometriche Super-Pesanti DPSH
 - Indagini sismiche a rifrazione (SRT)
 - Indagini geolettriche 2D (ERT)