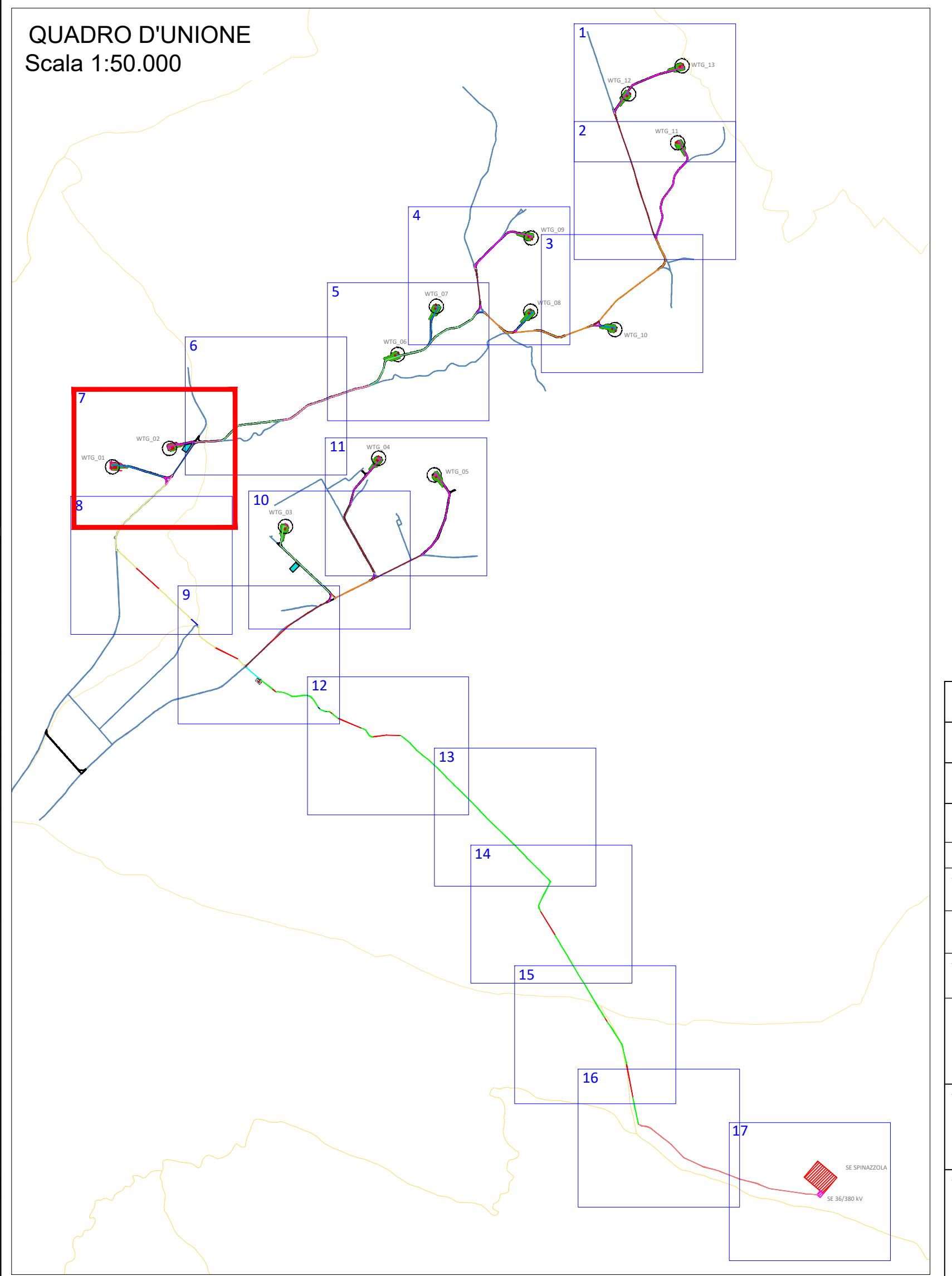
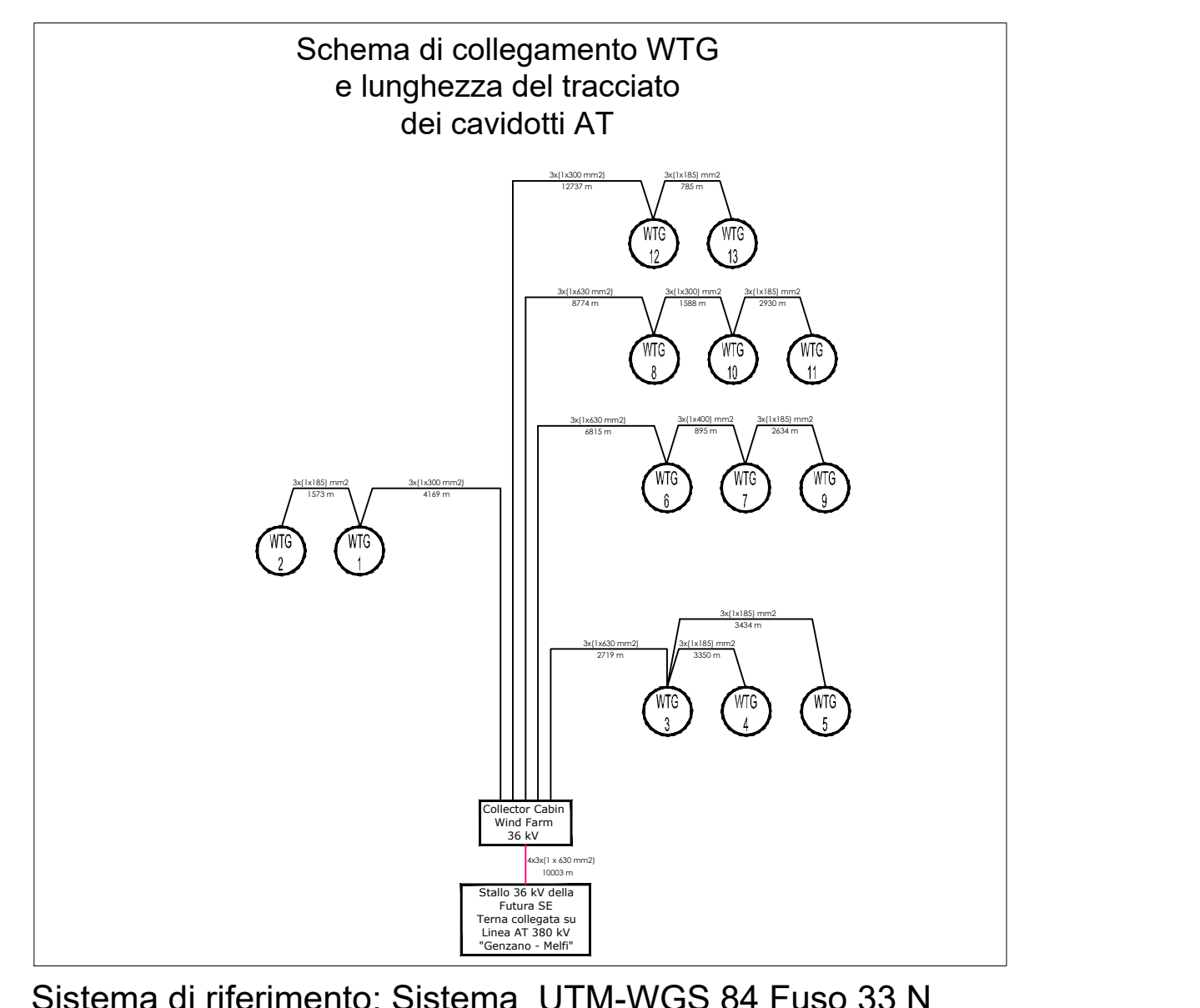


LEGENDA

- Piazzola Aerogeneratore
- Rilevato
- Scavo
- Fondazione e sorvolo
- Piazzola Definitiva
- Piazzola Temporanea
- Site camp e deposito
- SE Spinazzola
- SE 36/380 kV
- Cabina di Raccolta
- Staffaggio a ponte del cavidotto
- TOC
- Confini Comunali

LEGENDA DETTAGLIO CAVIDOTTO

- CAVIDOTTO AT SEZIONE TIPO "A" 1 terne su strada sterrata
- CAVIDOTTO AT SEZIONE TIPO "B" 2 terne su strada sterrata
- CAVIDOTTO AT SEZIONE TIPO "C" 3 terne su strada sterrata
- CAVIDOTTO AT INTERRATO SEZIONE TIPO "D" 1 terne su asfalto
- CAVIDOTTO AT INTERRATO SEZIONE TIPO "E" 2 terne su asfalto
- CAVIDOTTO AT INTERRATO SEZIONE TIPO "F" 3 terne su strada asfaltata
- CAVIDOTTO AT INTERRATO SEZIONE TIPO "G" 4 terne su strada asfaltata
- CAVIDOTTO DI CONNESSIONE SEZIONE TIPO "H" 4 terne su strada asfaltata
- CAVIDOTTO DI CONNESSIONE SEZIONE TIPO "I" 4 terne su strada sterrata
- CAVIDOTTO AT SEZIONE TIPO "L" 5 terne su strada sterrata
- CAVIDOTTO AT INTERRATO SEZIONE TIPO "M" 5 terne su strada asfaltata



| | | | | |
|------|------------|-----------------|----------|----------|
| 00 | 06/02/2024 | PRIMA EMISSIONE | F. SISTI | A. SERGI |
| REV. | DATA | DESCRIZIONE | PREPARED | APPROVED |
| 01 | 06/02/2024 | 06/02/2024 | F. SISTI | A. SERGI |
| 02 | 06/02/2024 | 06/02/2024 | F. SISTI | A. SERGI |
| 03 | 06/02/2024 | 06/02/2024 | F. SISTI | A. SERGI |
| 04 | 06/02/2024 | 06/02/2024 | F. SISTI | A. SERGI |
| 05 | 06/02/2024 | 06/02/2024 | F. SISTI | A. SERGI |
| 06 | 06/02/2024 | 06/02/2024 | F. SISTI | A. SERGI |
| 07 | 06/02/2024 | 06/02/2024 | F. SISTI | A. SERGI |
| 08 | 06/02/2024 | 06/02/2024 | F. SISTI | A. SERGI |
| 09 | 06/02/2024 | 06/02/2024 | F. SISTI | A. SERGI |
| 10 | 06/02/2024 | 06/02/2024 | F. SISTI | A. SERGI |
| 11 | 06/02/2024 | 06/02/2024 | F. SISTI | A. SERGI |
| 12 | 06/02/2024 | 06/02/2024 | F. SISTI | A. SERGI |
| 13 | 06/02/2024 | 06/02/2024 | F. SISTI | A. SERGI |
| 14 | 06/02/2024 | 06/02/2024 | F. SISTI | A. SERGI |
| 15 | 06/02/2024 | 06/02/2024 | F. SISTI | A. SERGI |
| 16 | 06/02/2024 | 06/02/2024 | F. SISTI | A. SERGI |
| 17 | 06/02/2024 | 06/02/2024 | F. SISTI | A. SERGI |
| 18 | 06/02/2024 | 06/02/2024 | F. SISTI | A. SERGI |
| 19 | 06/02/2024 | 06/02/2024 | F. SISTI | A. SERGI |
| 20 | 06/02/2024 | 06/02/2024 | F. SISTI | A. SERGI |
| 21 | 06/02/2024 | 06/02/2024 | F. SISTI | A. SERGI |
| 22 | 06/02/2024 | 06/02/2024 | F. SISTI | A. SERGI |
| 23 | 06/02/2024 | 06/02/2024 | F. SISTI | A. SERGI |
| 24 | 06/02/2024 | 06/02/2024 | F. SISTI | A. SERGI |
| 25 | 06/02/2024 | 06/02/2024 | F. SISTI | A. SERGI |

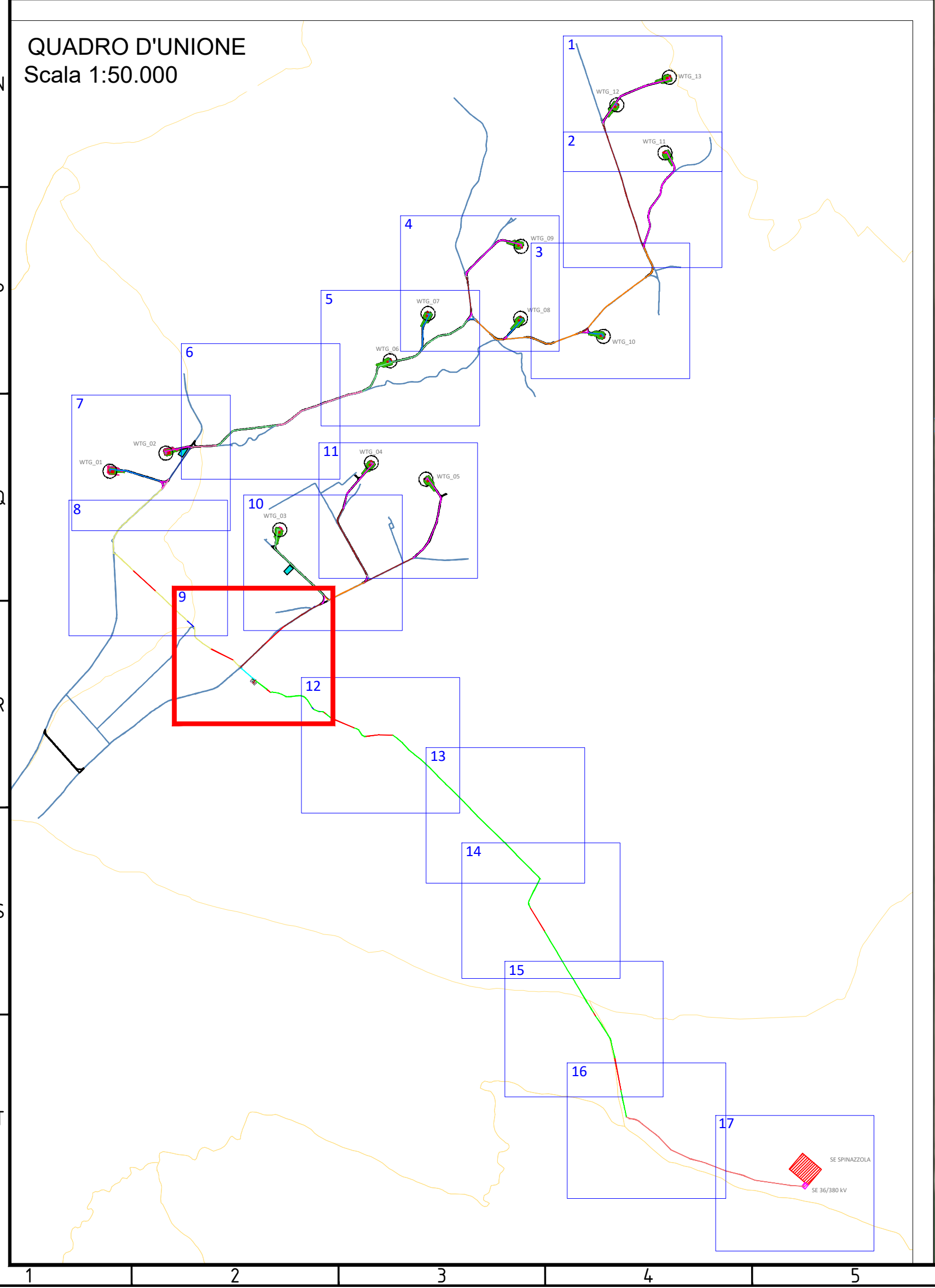
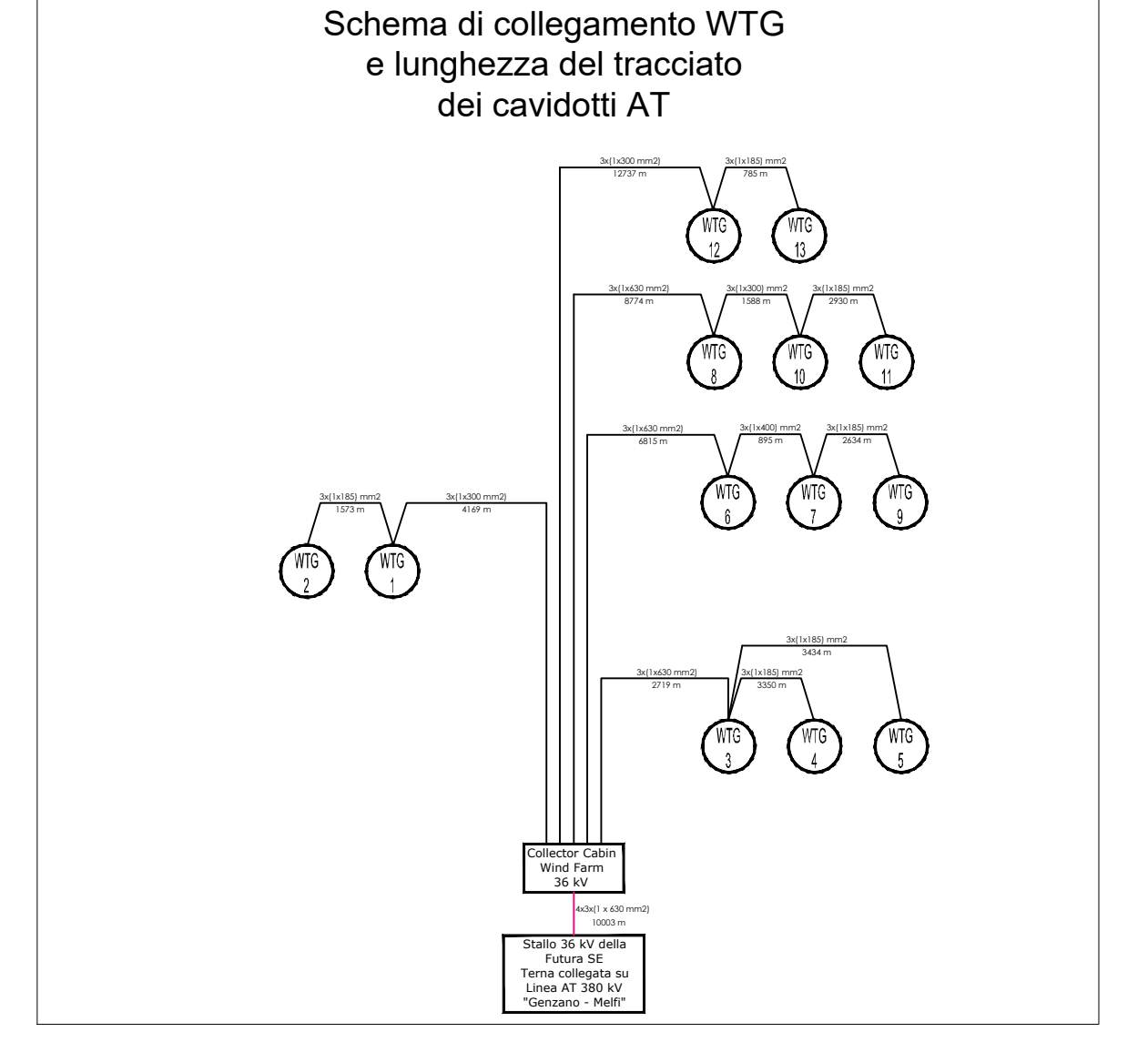


LEGENDA

- Piazzola Aerogeneratore
- Rilevato
- Scavo
- Fondazione e sorvolo
- Piazzola Definitiva
- Piazzola Temporanea
- Site camp e deposito
- SE Spinazzola
- SE 36/380 kV
- Cabina di Raccolta
- Staffaggio a ponte del caavidotto
- TOC
- Confini Comunali

LEGENDA DETTAGLIO CAVIDOTTO

- CAVIDOTTO AT SEZIONE TIPO "A" 1 terne su strada sterrata
- CAVIDOTTO AT SEZIONE TIPO "B" 2 terne su strada sterrata
- CAVIDOTTO AT SEZIONE TIPO "C" 3 terne su strada sterrata
- CAVIDOTTO AT INTERRATO SEZIONE TIPO "D" 1 terne su asfalto
- CAVIDOTTO AT INTERRATO SEZIONE TIPO "E" 2 terne su asfalto
- CAVIDOTTO AT INTERRATO SEZIONE TIPO "F" 3 terne su strada asfaltata
- CAVIDOTTO AT INTERRATO SEZIONE TIPO "G" 4 terne su strada asfaltata
- CAVIDOTTO DI CONNESSIONE SEZIONE TIPO "H" 4 terne su strada asfaltata
- CAVIDOTTO DI CONNESSIONE SEZIONE TIPO "I" 4 terne su strada sterrata
- CAVIDOTTO AT SEZIONE TIPO "L" 5 terne su strada sterrata
- CAVIDOTTO AT INTERRATO SEZIONE TIPO "M" 5 terne su strada asfaltata



| | | | | | | | | |
|---|-----------------------------------|---|-------------|-----------|------|-------|-------------|----------|
| DD | 06/02/2024 | PRIMA EMISSIONE | F. SOSTI | A. SERGI | | | | |
| REDAZIONE | DATA | DESCRIZIONE | PREPAREDATO | APPROVATO | | | | |
| REDAZIONE | DATA | DESCRIZIONE | PREPAREDATO | APPROVATO | | | | |
| REDAZIONE | DATA | DESCRIZIONE | PREPAREDATO | APPROVATO | | | | |
| ING. ANTONIO SERGI | | | | | | | | |
| SCS.DES.D.ELE.ITA.W.5681.007.00 | 06/02/2024 | | | | | | | |
| FOURMANTO DEL DISEGNO - Drawing Form | SCALA DEL DISEGNO - Drawing scale | NUMERO FOGLIO DEL DISEGNO - Drawing sheet | | | | | | |
| A0 | 1:2.000 | 9 of 17 | | | | | | |
| IMPIANTO EOLICO MONTEMILONE | | | | | | | | |
| ITER AUTORIZZATIVO | | | | | | | | |
| A.16.b.6.3 Planimetrie reti elettriche INQUADRAMENTO ORTOFOTO CAVIDOTTO IMPIANTO EOLICO | | | | | | | | |
| CODICE SCS - SCS Code | | | | | | | | |
| COMPANY | PURPOSE | TYPE | DISCIPLINE | COUNTRY | TEC. | PLANT | PROGRESSIVE | REVISION |
| SCS | DES | D | E | L | E | I | T | A |
| W | 5 | 6 | 8 | 1 | 0 | 7 | 0 | 0 |

WTG_03

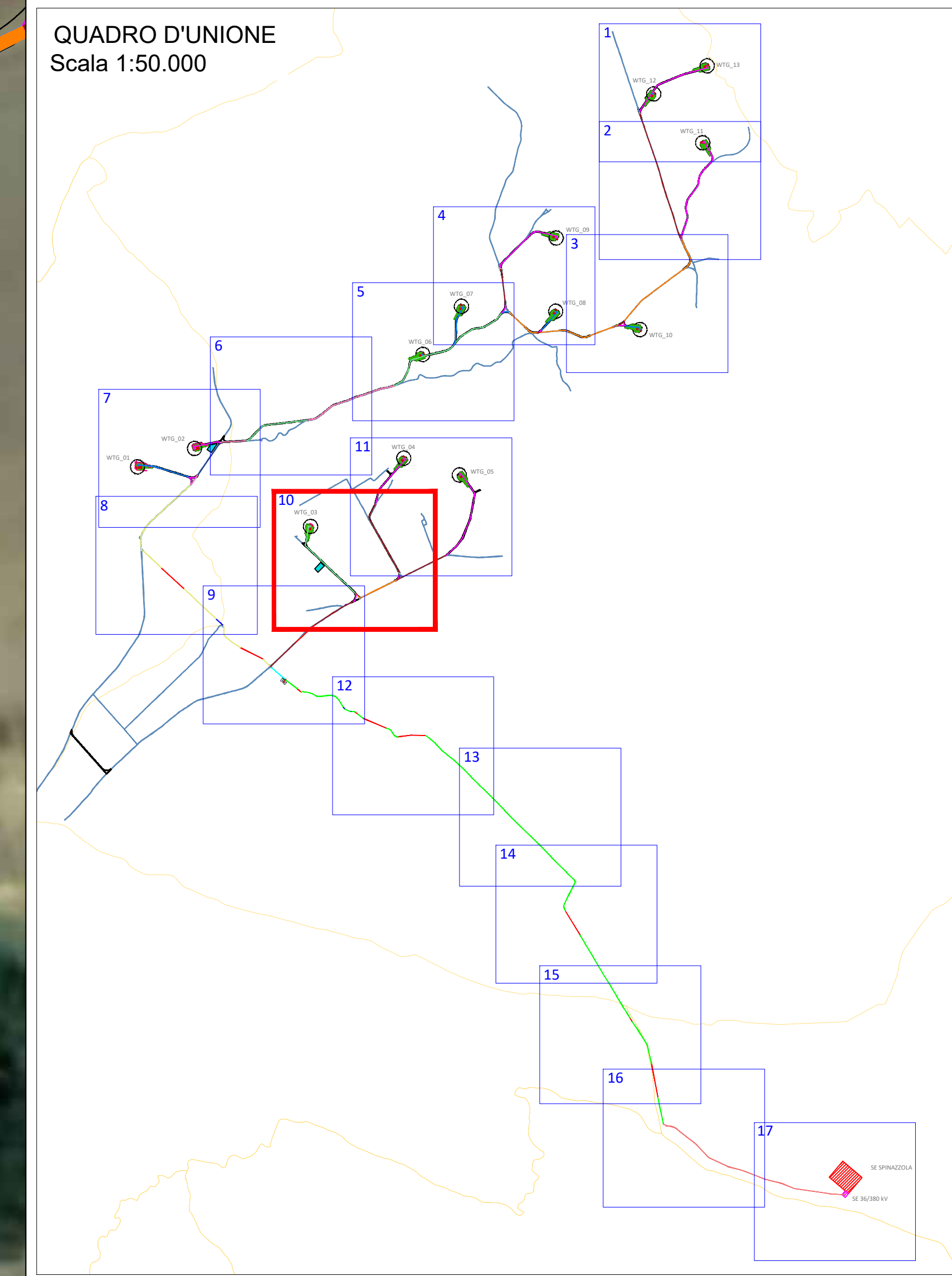
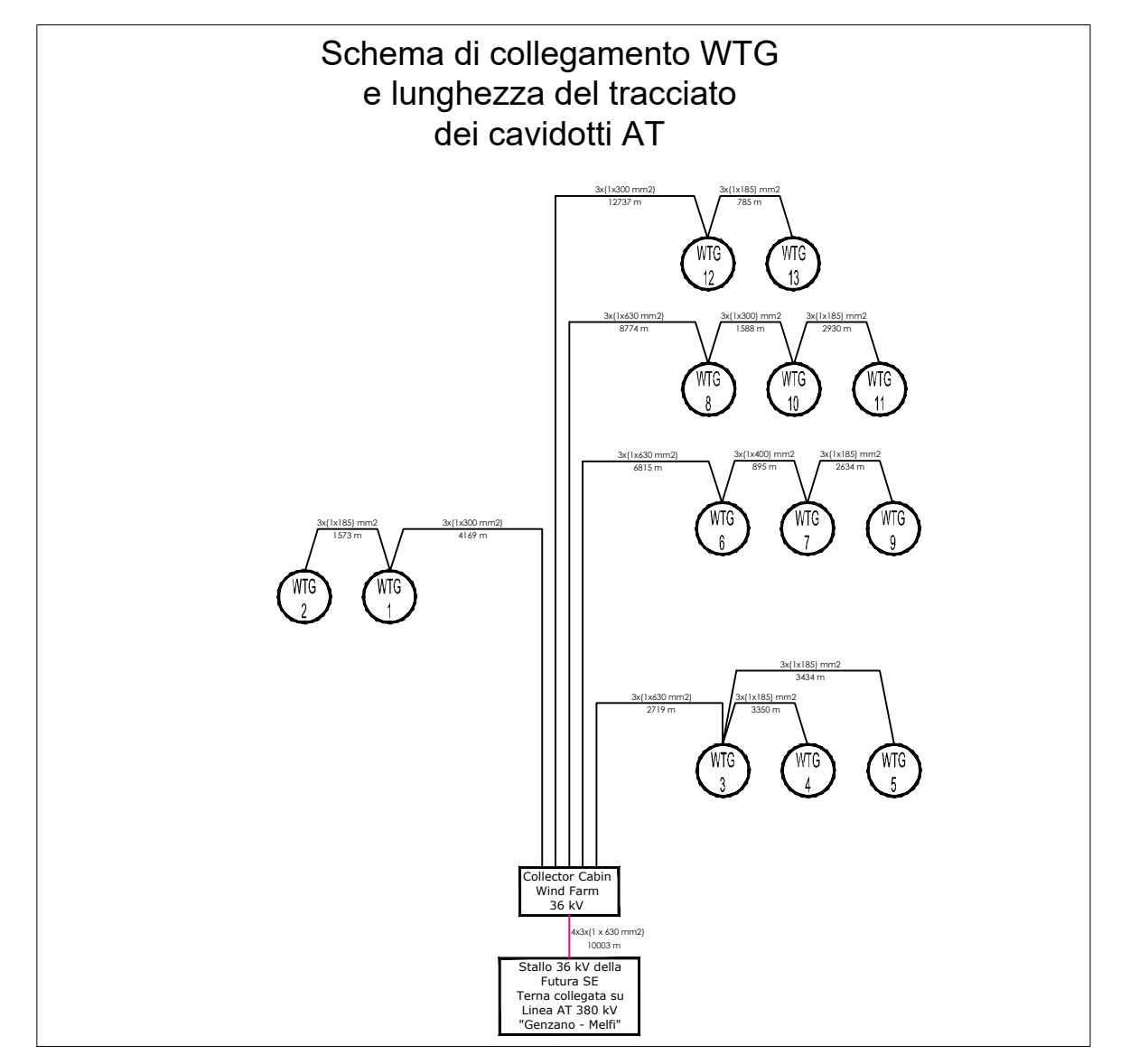


LEGENDA

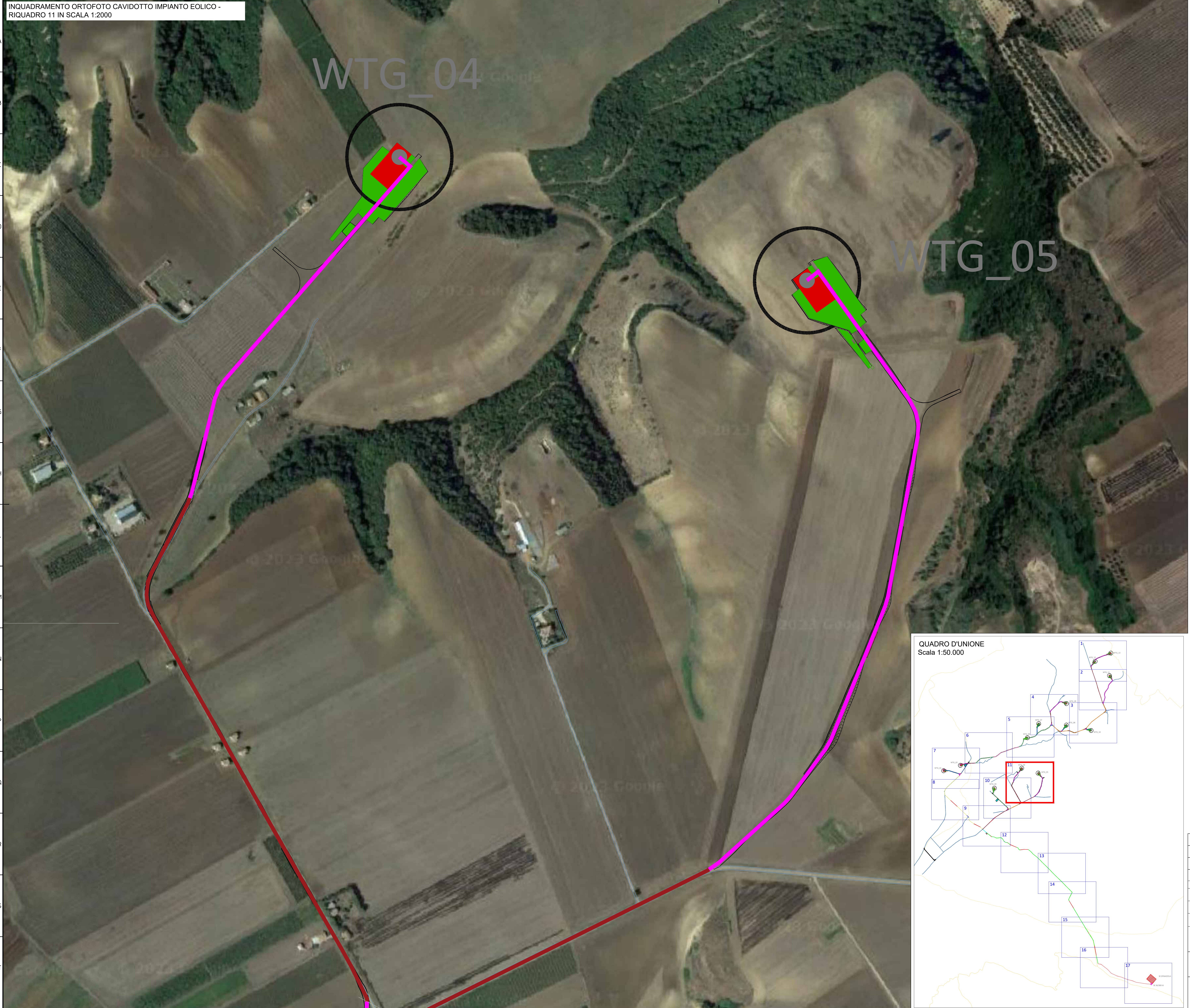
- Piazzola Aerogeneratore
- Rilevato
- Scavo
- Fondazione e sorvolo
- Piazzola Definitiva
- Piazzola Temporanea
- Site camp e deposito
- SE Spinazzola
- SE 36/380 kV
- Cabina di Raccolta
- Staffaggio a ponte del cavidotto
- TOC
- Confini Comunali

LEGENDA DETTAGLIO CAVIDOTTO

- CAVIDOTTO AT SEZIONE TIPO "A" 1 terne su strada sterrata
- CAVIDOTTO AT SEZIONE TIPO "B" 2 terne su strada sterrata
- CAVIDOTTO AT SEZIONE TIPO "C" 3 terne su strada sterrata
- CAVIDOTTO AT INTERRATO SEZIONE TIPO "D" 1 terne su asfalto
- CAVIDOTTO AT INTERRATO SEZIONE TIPO "E" 2 terne su asfalto
- CAVIDOTTO AT INTERRATO SEZIONE TIPO "F" 3 terne su strada asfaltata
- CAVIDOTTO AT INTERRATO SEZIONE TIPO "G" 4 terne su strada asfaltata
- CAVIDOTTO DI CONNESSIONE SEZIONE TIPO "H" 4 terne su strada sterrata
- CAVIDOTTO DI CONNESSIONE SEZIONE TIPO "I" 4 terne su strada sterrata
- CAVIDOTTO AT SEZIONE TIPO "L" 5 terne su strada sterrata
- CAVIDOTTO AT INTERRATO SEZIONE TIPO "M" 5 terne su strada asfaltata



| 00 | 06/02/2024 | PRIMA EMISSIONE | F. SOSTI | A. SERGI | | | | | | | | | | | | | | | | | | | | | | | | | | | | | | | | | | | | |
|---|--------------|---|------------|-----------|---------|---------|-------------|------------|---------|------|-------|-------------|----------|-----|-----|---|---|---|---|---|---|---|-----|-----|---|---|---|---|---|---|---|-----|-----|---|---|---|---|---|---|---|
| REDAZIONE | DATA | DESCRIZIONE | PREPARATO | APPROVATO | | | | | | | | | | | | | | | | | | | | | | | | | | | | | | | | | | | | |
| ANTONIO SERGI | 06/02/2024 | IMPIANTO EOLICO MONTEMILONE | SERG | SERG | | | | | | | | | | | | | | | | | | | | | | | | | | | | | | | | | | | | |
| NUMERO PROGETTO | NUMERO FOLIO | ITER AUTORIZZATIVO | | | | | | | | | | | | | | | | | | | | | | | | | | | | | | | | | | | | | | |
| 40 | 10 of 17 | A.16.b.6.3 Planimetrie reti elettriche INQUADRAMENTO ORTOFOTO CAVIDOTTO IMPIANTO EOLICO | | | | | | | | | | | | | | | | | | | | | | | | | | | | | | | | | | | | | | |
| <table border="1"> <thead> <tr> <th>COMPANY</th> <th>PURPOSE</th> <th>TYPE</th> <th>DISCIPLINE</th> <th>COUNTRY</th> <th>TEC.</th> <th>PLANT</th> <th>PROGRESSIVE</th> <th>REVISION</th> </tr> </thead> <tbody> <tr> <td>SCS</td> <td>DES</td> <td>D</td> <td>E</td> <td>L</td> <td>E</td> <td>I</td> <td>T</td> <td>A</td> </tr> <tr> <td>SCS</td> <td>DES</td> <td>D</td> <td>E</td> <td>L</td> <td>E</td> <td>I</td> <td>T</td> <td>A</td> </tr> <tr> <td>SCS</td> <td>DES</td> <td>D</td> <td>E</td> <td>L</td> <td>E</td> <td>I</td> <td>T</td> <td>A</td> </tr> </tbody> </table> | | | | | COMPANY | PURPOSE | TYPE | DISCIPLINE | COUNTRY | TEC. | PLANT | PROGRESSIVE | REVISION | SCS | DES | D | E | L | E | I | T | A | SCS | DES | D | E | L | E | I | T | A | SCS | DES | D | E | L | E | I | T | A |
| COMPANY | PURPOSE | TYPE | DISCIPLINE | COUNTRY | TEC. | PLANT | PROGRESSIVE | REVISION | | | | | | | | | | | | | | | | | | | | | | | | | | | | | | | | |
| SCS | DES | D | E | L | E | I | T | A | | | | | | | | | | | | | | | | | | | | | | | | | | | | | | | | |
| SCS | DES | D | E | L | E | I | T | A | | | | | | | | | | | | | | | | | | | | | | | | | | | | | | | | |
| SCS | DES | D | E | L | E | I | T | A | | | | | | | | | | | | | | | | | | | | | | | | | | | | | | | | |

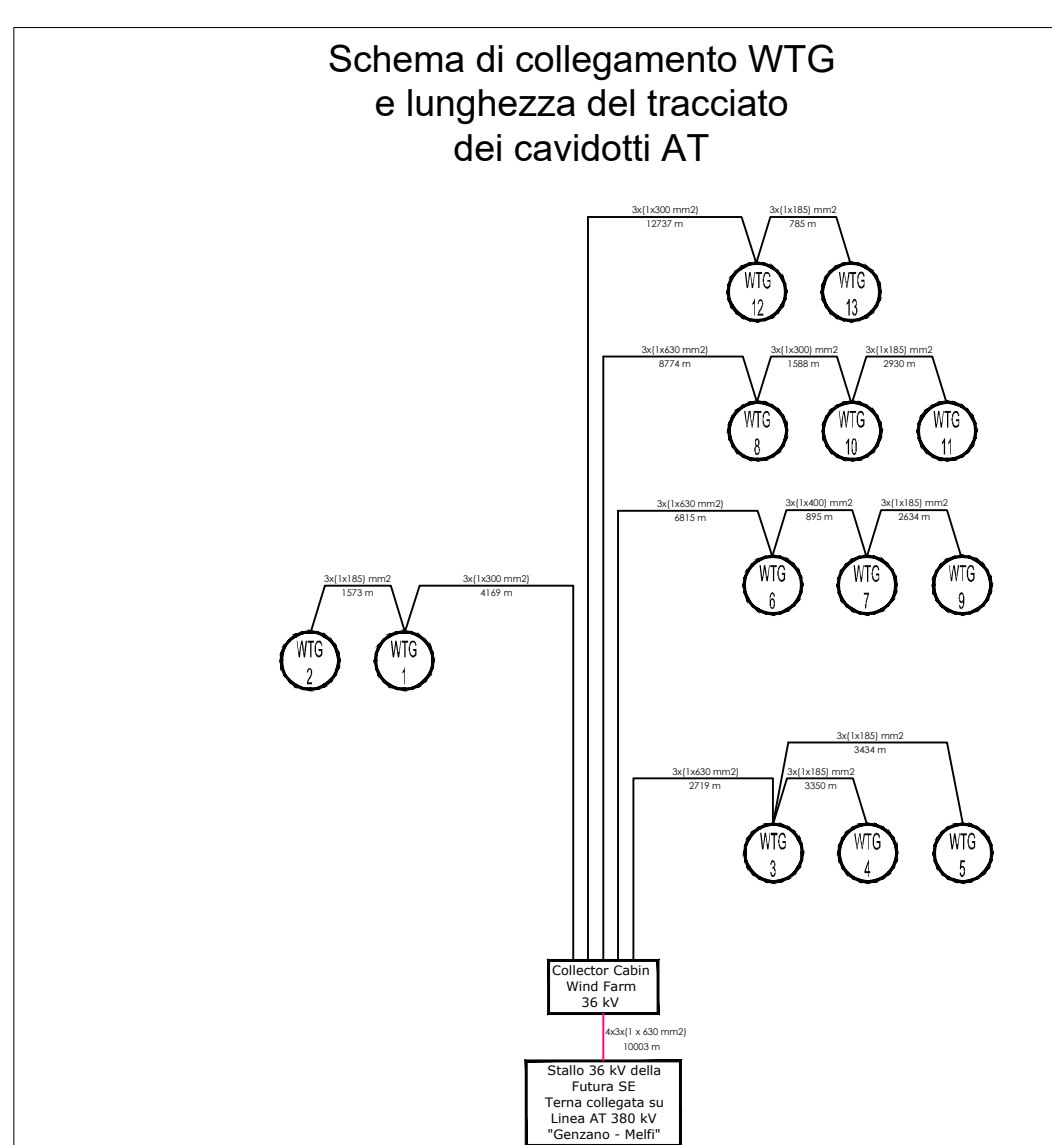


LEGENDA

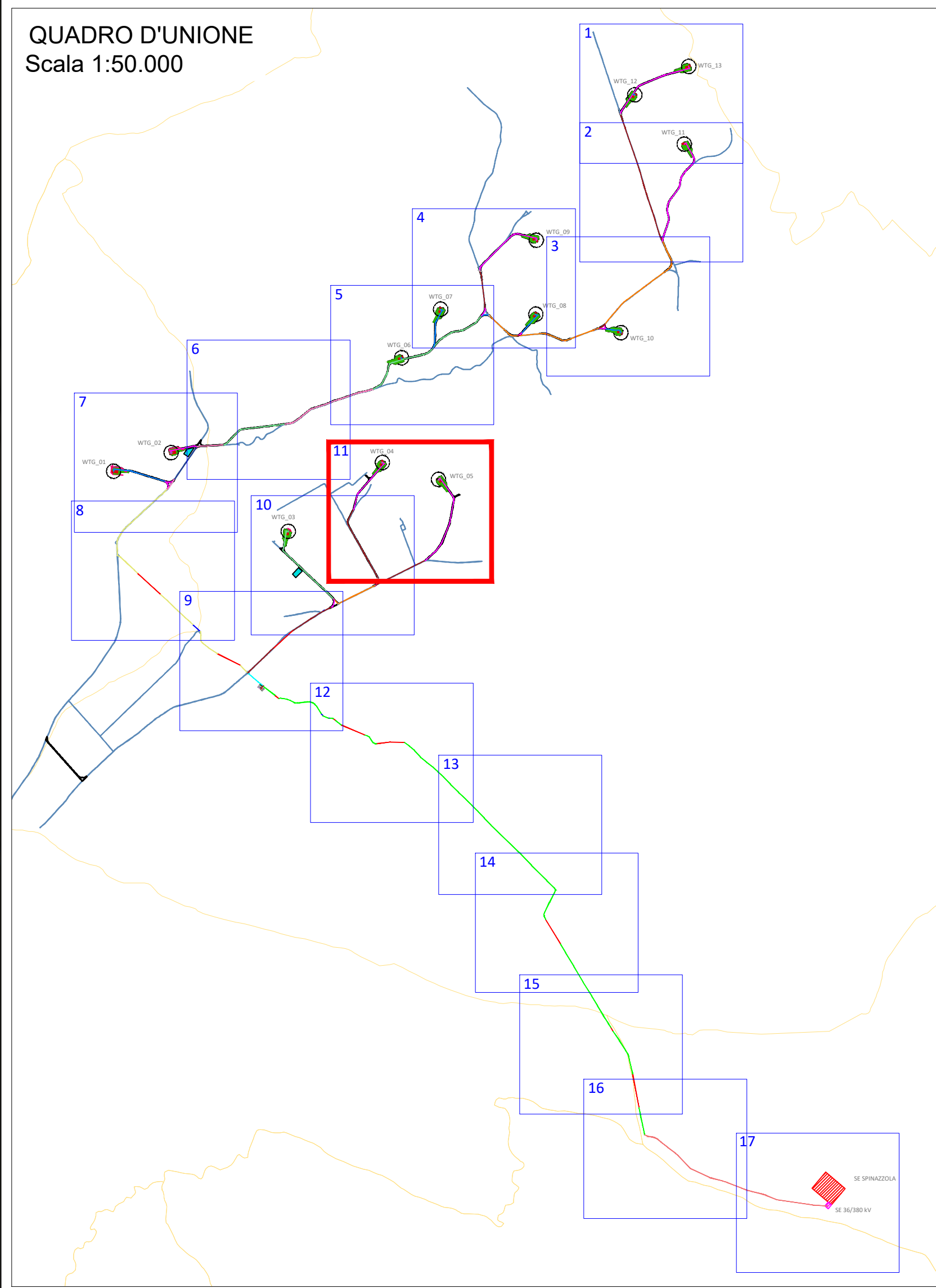
- Piazzola Aerogeneratore
- Rilevato
- Scavo
- Fondazione e sorvolo
- Piazzola Definitiva
- Piazzola Temporanea
- Site camp e deposito
- SE Spinazzola
- SE 36/380 kV
- Cabina di Raccolta
- Staffaggio a ponte del cavidotto
- TOC
- Confini Comunali

LEGENDA DETTAGLIO CAVIDOTTO

- CAVIDOTTO AT SEZIONE TIPO "A" 1 terne su strada sterrata
- CAVIDOTTO AT SEZIONE TIPO "B" 2 terne su strada sterrata
- CAVIDOTTO AT SEZIONE TIPO "C" 3 terne su strada sterrata
- CAVIDOTTO AT INTERRATO SEZIONE TIPO "D" 1 terne su asfalto
- CAVIDOTTO AT INTERRATO SEZIONE TIPO "E" 2 terne su asfalto
- CAVIDOTTO AT INTERRATO SEZIONE TIPO "F" 3 terne su strada asfaltata
- CAVIDOTTO AT INTERRATO SEZIONE TIPO "G" 4 terne su strada asfaltata
- CAVIDOTTO DI CONNESSIONE SEZIONE TIPO "H" 4 terne su strada asfaltata
- CAVIDOTTO DI CONNESSIONE SEZIONE TIPO "I" 4 terne su strada sterrata
- CAVIDOTTO AT SEZIONE TIPO "L" 5 terne su strada sterrata
- CAVIDOTTO AT INTERRATO SEZIONE TIPO "M" 5 terne su strada asfaltata

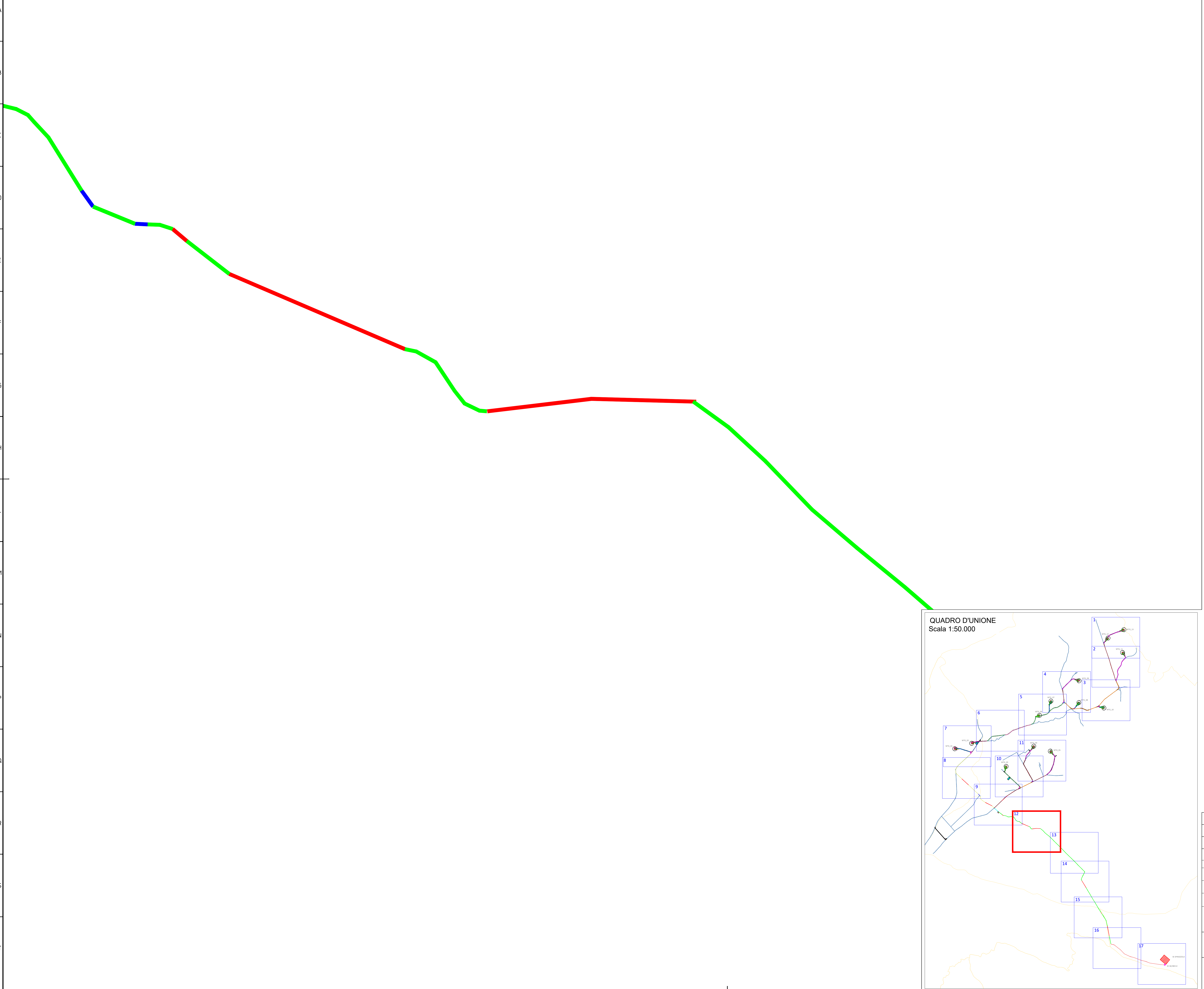


Sistema di riferimento: Sistema UTM-WGS 84 Fuso 33 N



| | | | | | | | | | |
|--|--|-----------------------------------|--|--|--|------------------------------|--|-----------|--|
| 00 | | 06/02/2024 | | PRIMA EMISSIONE | | F. SOSTI | | A. SERGI | |
| REDAZIONE | | DATA | | DESCRIZIONE | | PREPARATO | | APPROVATO | |
| AUTORE | | ING. ANTONIO SERGI | | PROGETTO | | F. SOSTI | | A. SERGI | |
| NOME D'INTERNO/FILE NAME | | SCS.DES.D.ELE.ITA.W.5681.007.00 | | DATA/ORA | | 06/02/2024 | | | |
| FORNITORE DEL MODELLO / Drawing Format | | SCALA DEL MODELLO / Drawing scale | | NUMERO FOGLIO DEL DISCIPLINA / Drawing sheet | | 11 | | di 17 | |
| ID | | A0 | | SCALA | | 1:2.000 | | | |
| SOCIETA' RESPONSABILE / Project | | SCS EN IN S.p.A. | | PROGETTO / Project | | IMPIANTO EOLICO MONTEMILIONE | | | |
| SOCIETA' COORDINATRICE / Contracting | | SCS DES | | PROGETTO / Project | | ITER AUTORIZZATIVO | | | |
| PRODOTTORE / Product | | SCS DES | | PRODOTTORE / Product | | ITER AUTORIZZATIVO | | | |
| CODICE SCS - SCS Code | | SCS DES | | PRODOTTORE / Product | | ITER AUTORIZZATIVO | | | |
| COMPANY | | PURPOSE | | TYPE | | DISCIPLINE | | COUNTRY | |
| SCS | | DES | | D | | E | | L | |
| | | E | | I | | T | | A | |
| | | W | | 5 | | 6 | | 8 | |
| | | 1 | | 0 | | 7 | | 0 | |
| | | 0 | | 0 | | 0 | | 0 | |

INQUADRAMENTO ORTOFOTO CAVIDOTTO IMPIANTO EOLICO -
RIQUADRO 12 IN SCALA 1:2000

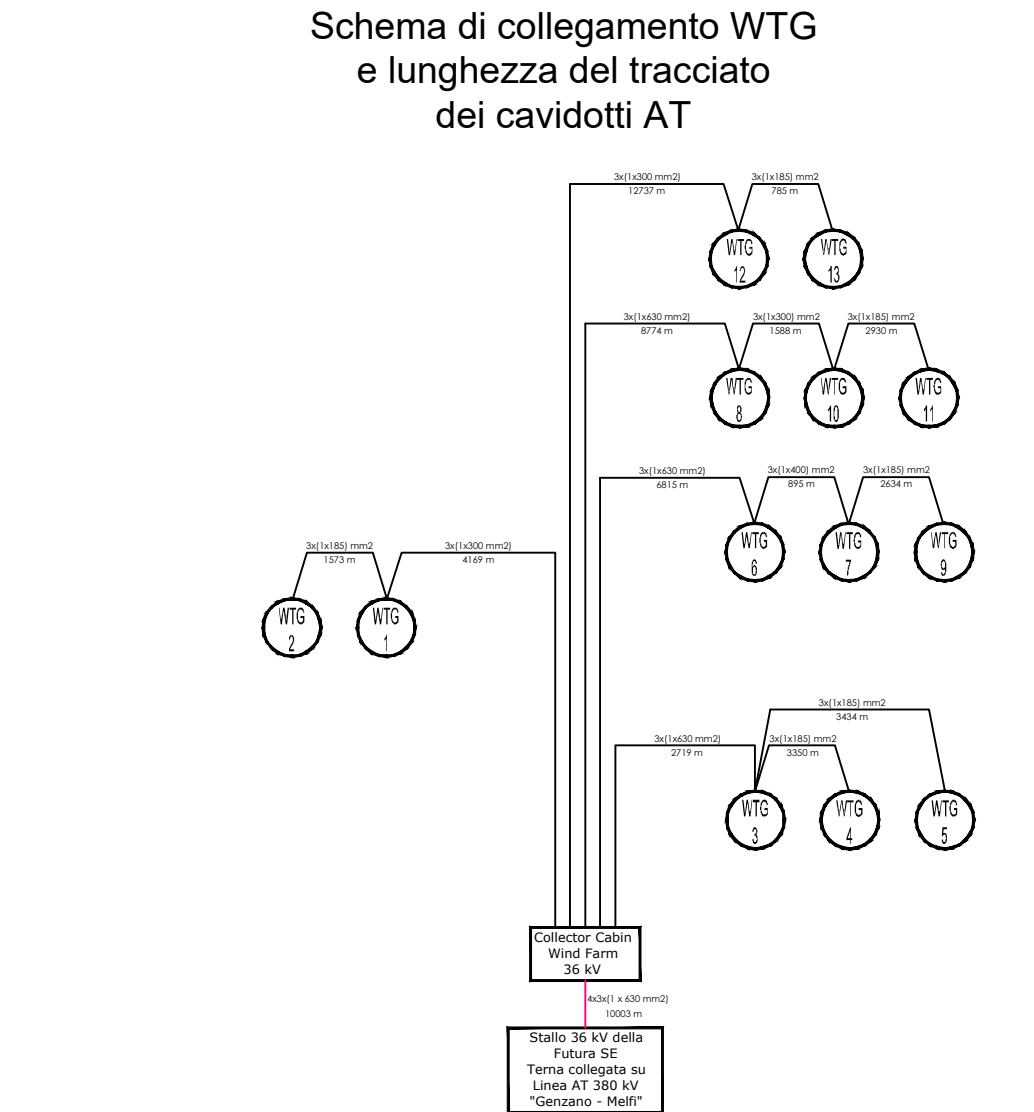


LEGENDA

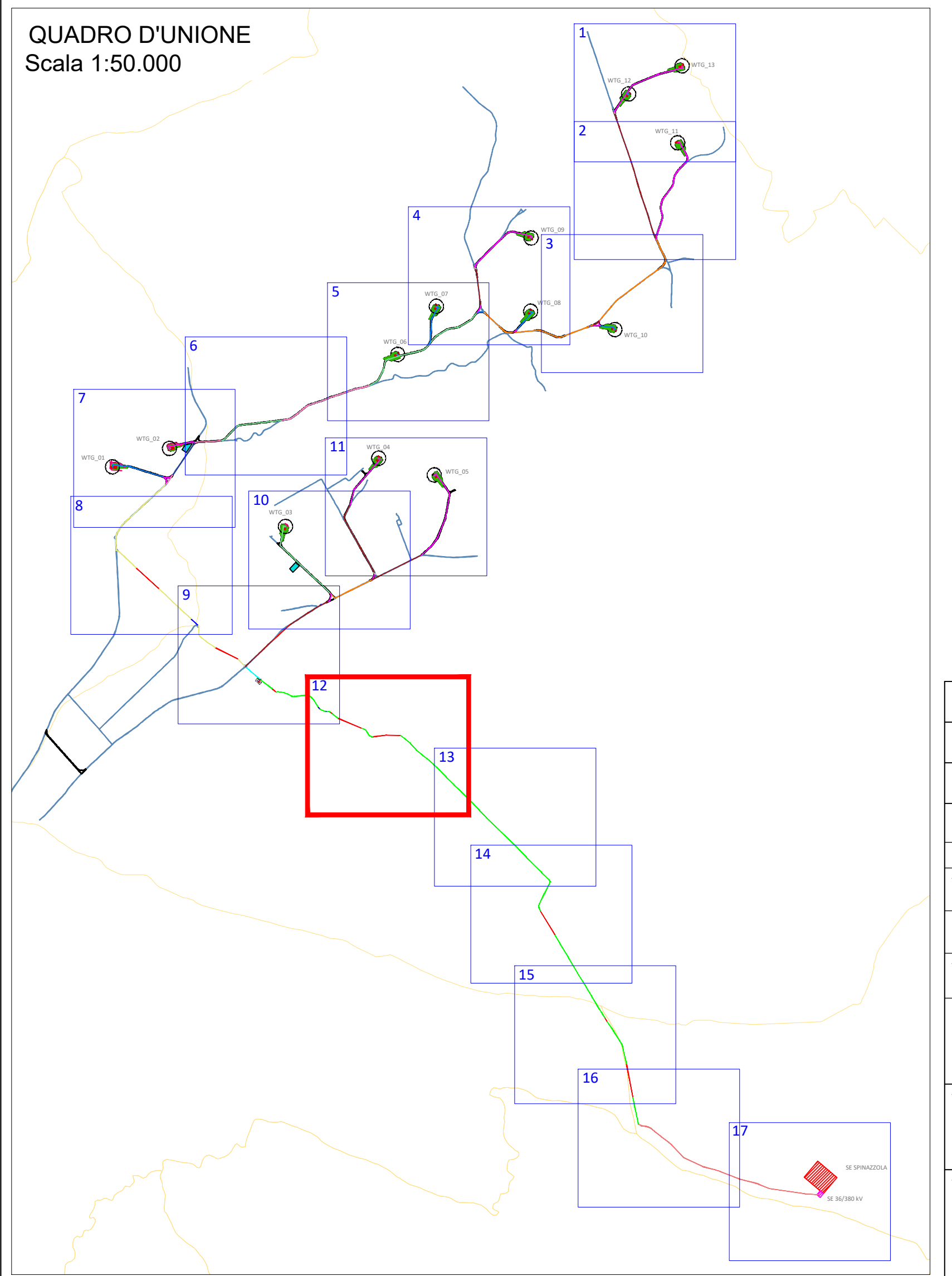
| | |
|--|----------------------------------|
| | Piazzola Aerogeneratore |
| | Rilevato |
| | Scavo |
| | Fondazione e sorvolo |
| | Piazzola Definitiva |
| | Piazzola Temporanea |
| | Site camp e deposito |
| | SE Spinazzola |
| | SE 36/380 kV |
| | Cabina di Raccolta |
| | Staffaggio a ponte del cavidotto |
| | TOC |
| | Confini Comunali |

LEGENDA DETTAGLIO CAVIDOTTO

| | |
|--|--|
| | CAVIDOTTO AT SEZIONE TIPO "A" 1 terne su strada sterrata |
| | CAVIDOTTO AT SEZIONE TIPO "B" 2 terne su strada sterrata |
| | CAVIDOTTO AT SEZIONE TIPO "C" 3 terne su strada sterrata |
| | CAVIDOTTO AT INTERRATO SEZIONE TIPO "D" 1 terne su asfalto |
| | CAVIDOTTO AT INTERRATO SEZIONE TIPO "E" 2 terne su asfalto |
| | CAVIDOTTO AT INTERRATO SEZIONE TIPO "F" 3 terne su strada asfaltata |
| | CAVIDOTTO AT INTERRATO SEZIONE TIPO "G" 4 terne su strada asfaltata |
| | CAVIDOTTO DI CONNESSIONE SEZIONE TIPO "H" 4 terne su strada asfaltata |
| | CAVIDOTTO DI CONNESSIONE SEZIONE TIPO "I" 4 terne su strada sterrata |
| | CAVIDOTTO AT SEZIONE TIPO "L" 5 terne su strada sterrata |
| | CAVIDOTTO AT INTERRATO SEZIONE TIPO "M" 5 terne su strada asfaltata |



Sistema di riferimento: Sistema UTM-WGS 84 Fuso 33 N



| | | | | | | | | |
|--|---|------------------------------------|------------|-----------|------|-------|-------------|----------|
| DD | 06/02/2024 | PRIMA EMISSIONE | F. SOSTI | A. SERGI | | | | |
| REDAZIONE | SCS DES | DISCIPLINA | PROGETTO | APPROVATO | | | | |
| DIRETTORE TECNICO | ING. ANTONIO SERGI | REDAZIONE | FABRIZIO | APPROVATO | | | | |
| DISCIPLINA | ING. ANTONIO SERGI | REDAZIONE | FABRIZIO | APPROVATO | | | | |
| NUMERO DI PROGETTO | SCS.DES.D.ELE.ITA.W.5681.007.00 | DATA | 06/02/2024 | | | | | |
| FORNITORE DEL PROGETTO (Drawing Format) | A0 | SCALA DEL PROGETTO (Drawing scale) | 1:2.000 | | | | | |
| NUMERO FOGLIO DEL PROGETTO (Drawing sheet) | 12 di 17 | | | | | | | |
| PROGETTO (Project) | IMPIANTO EOLICO MONTEMILONE | | | | | | | |
| PROGETTO (Project) | ITER AUTORIZZATIVO | | | | | | | |
| PROGETTO (Project) | A.16.b.6.3 Planimetrie reti elettriche INQUADRAMENTO ORTOFOTO CAVIDOTTO IMPIANTO EOLICO | | | | | | | |
| PROGETTO (Project) | CODICE SCS - SCS Ove | | | | | | | |
| COMPANY | PURPOSE | TYPE | DISCIPLINE | COUNTRY | TEL. | PLANT | PROGRESSIVE | REVISION |
| SCS | DES | D | E | L | E | I | T | A |
| W | 5 | 6 | 8 | 1 | 0 | 0 | 7 | 0 |

INQUADRAMENTO ORTOFOTO CAVIDOTTO IMPIANTO EOLICO - RIIQUADRO 14 IN SCALA 1:2000

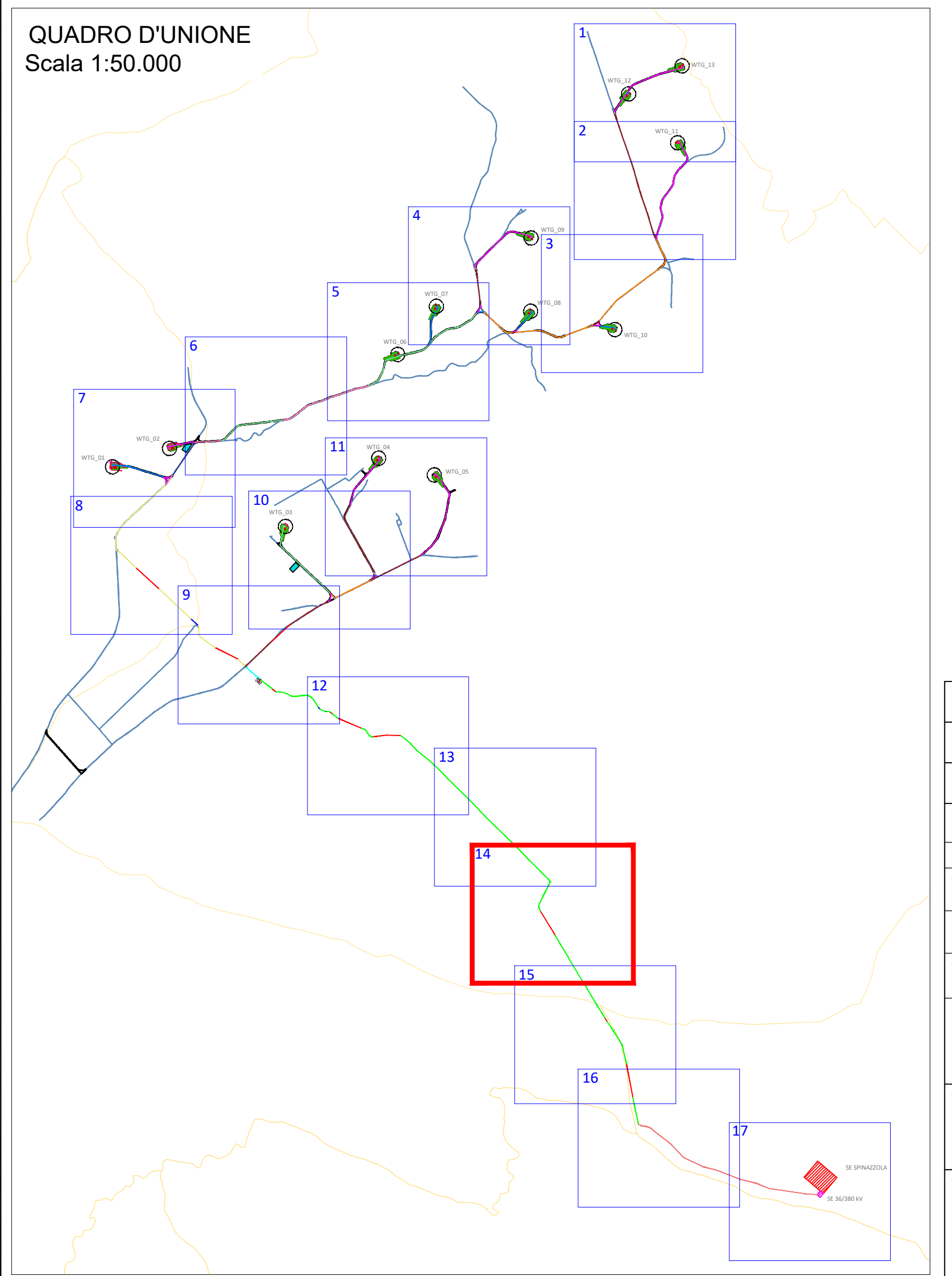
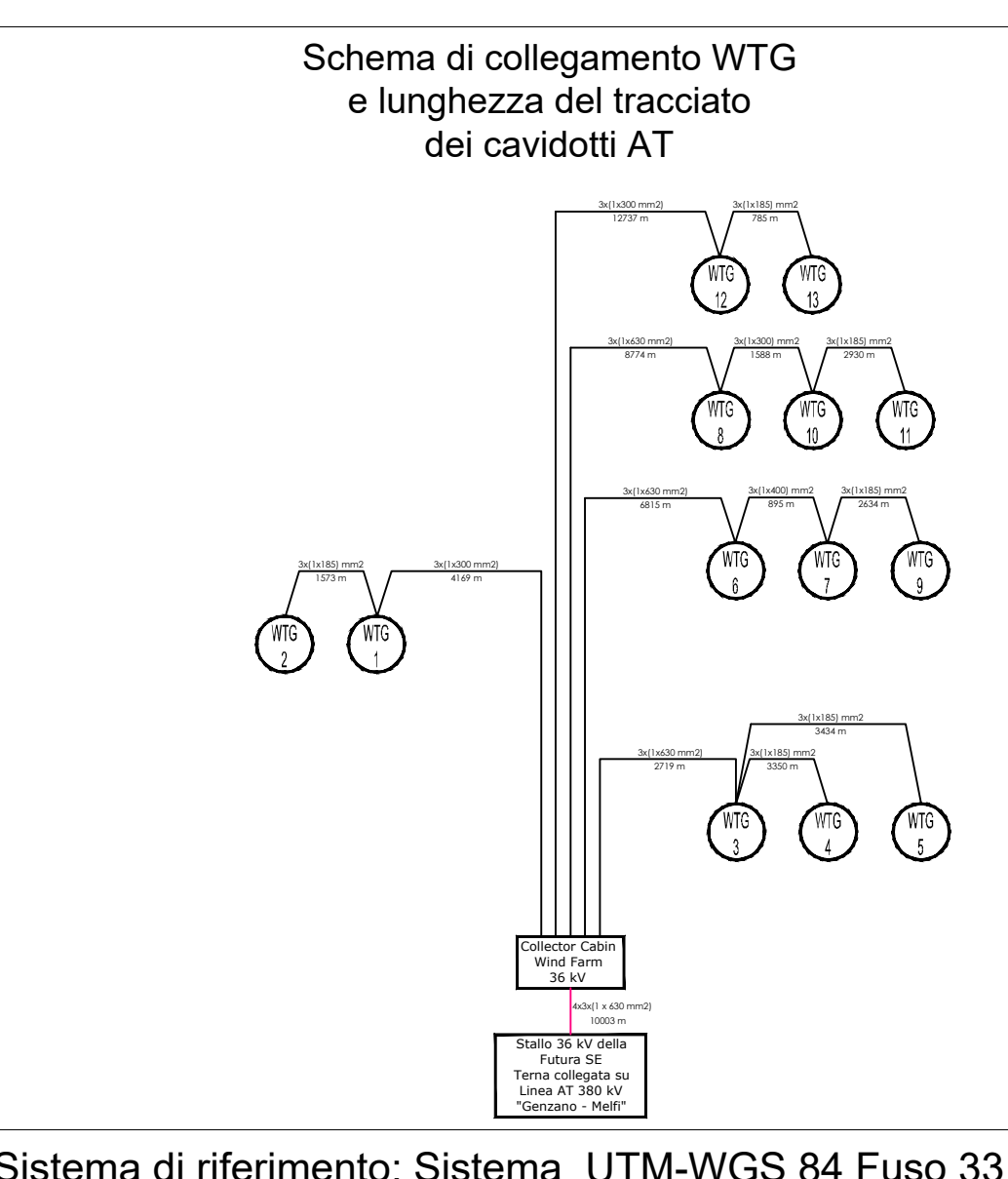


LEGENDA

| | |
|--|----------------------------------|
| | Piazzola Aerogeneratore |
| | Rilevato |
| | Scavo |
| | Fondazione e sorvolo |
| | Piazzola Definitiva |
| | Piazzola Temporanea |
| | Site camp e deposito |
| | SE Spinazzola |
| | SE 36/380 kV |
| | Cabina di Raccolta |
| | Staffaggio a ponte del cavidotto |
| | TOC |
| | Confini Comunali |

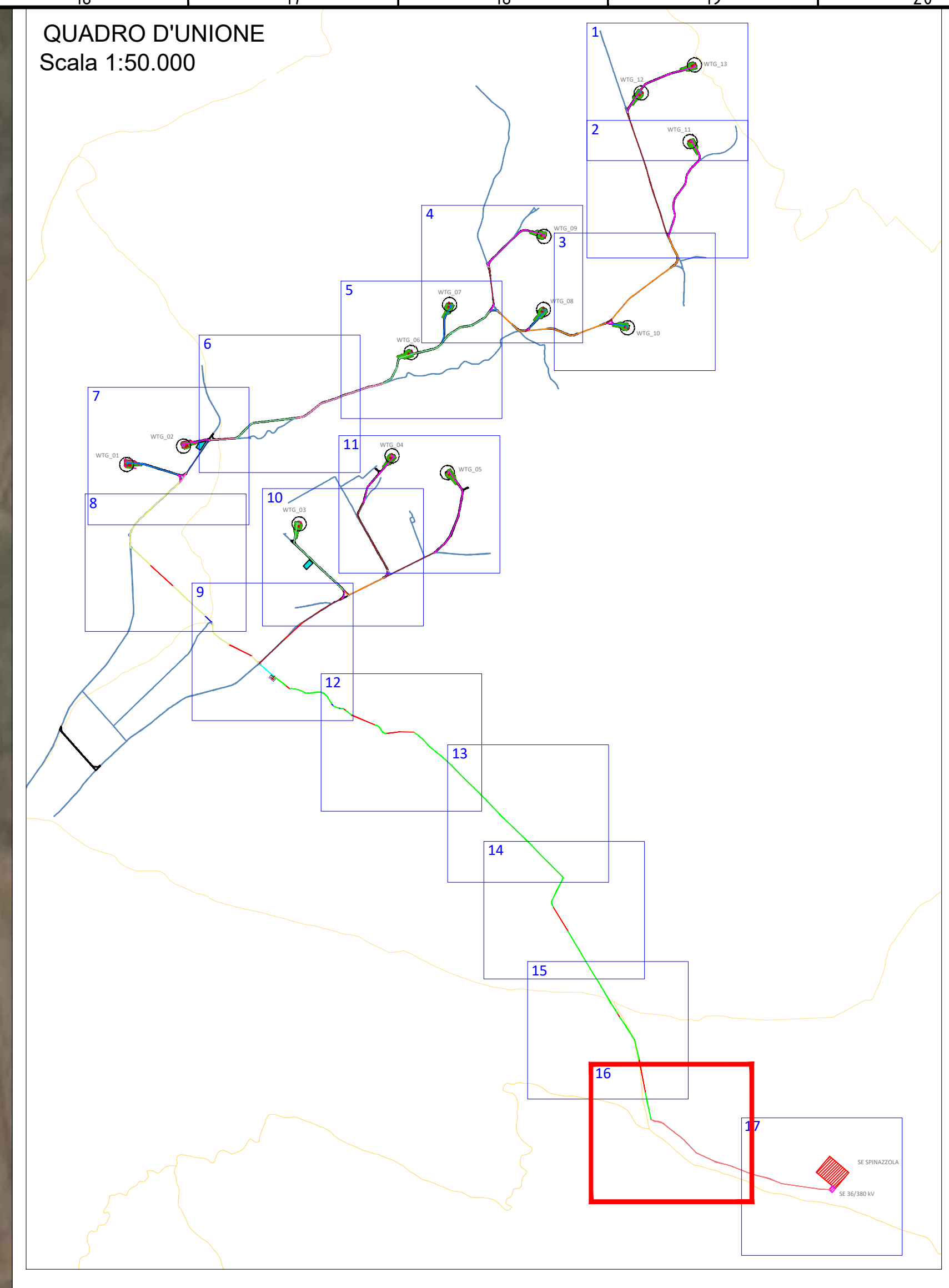
LEGENDA DETTAGLIO CAVIDOTTO

| | |
|--|---|
| | CAVIDOTTO AT SEZIONE TIPO "A" 1 terne su strada sterrata |
| | CAVIDOTTO AT SEZIONE TIPO "B" 2 terne su strada sterrata |
| | CAVIDOTTO AT SEZIONE TIPO "C" 3 terne su strada sterrata |
| | CAVIDOTTO AT INTERRATO SEZIONE TIPO "D" 1 terne su asfalto |
| | CAVIDOTTO AT INTERRATO SEZIONE TIPO "E" 2 terne su asfalto |
| | CAVIDOTTO AT INTERRATO SEZIONE TIPO "F" 3 terne su strada asfaltata |
| | CAVIDOTTO AT INTERRATO SEZIONE TIPO "G" 4 terne su strada asfaltata |
| | CAVIDOTTO DI CONNESSIONE SEZIONE TIPO "H" 4 terne su strada asfaltata |
| | CAVIDOTTO DI CONNESSIONE SEZIONE TIPO "I" 4 terne su strada sterrata |
| | CAVIDOTTO AT SEZIONE TIPO "L" 5 terne su strada sterrata |
| | CAVIDOTTO AT INTERRATO SEZIONE TIPO "M" 5 terne su strada asfaltata |



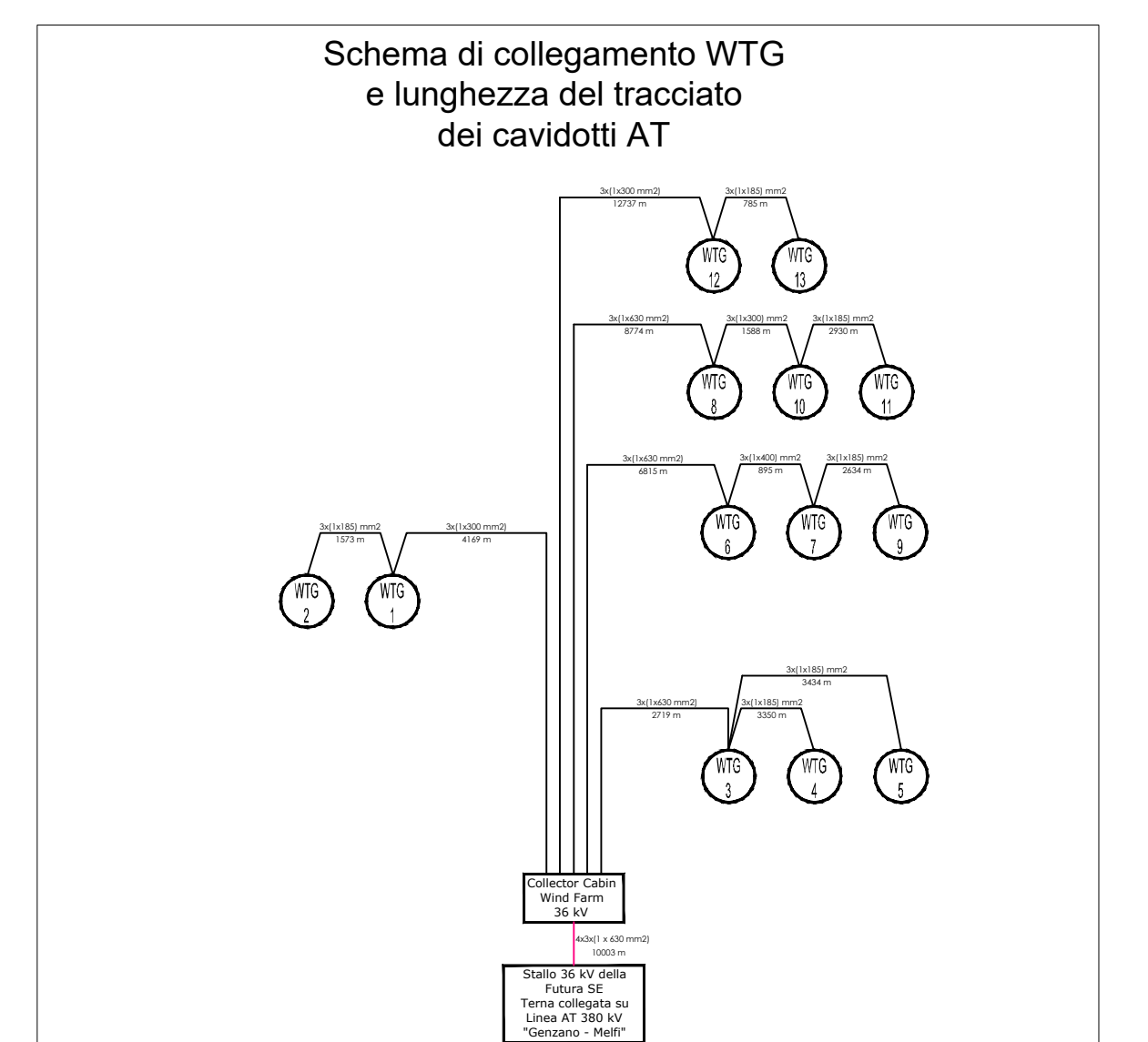
| | | | | | | | | | | | | | | | | | | | |
|-----------------------------------|------------|-----------------------------------|-----|-----------------------------------|----------|----------|---|---|---|---|---|---|---|---|---|---|---|---|---|
| PRIMA EMISSIONE | | | | | F. SOSTI | A. SERGI | | | | | | | | | | | | | |
| DD | 06/02/2024 | SCS | DES | D | E | L | E | I | T | A | W | 5 | 6 | 8 | 1 | 0 | 7 | 0 | 0 |
| ING. ANTONIO SERGI | | SCS DES D ELE ITA W 5681.007.00 | | 06/02/2024 | | | | | | | | | | | | | | | |
| AD | | 1:2.000 | | 14 di 17 | | | | | | | | | | | | | | | |
| SCS ENEL S.p.A. | | IMPIANTO EOLICO MONTEMILIONE | | ITER AUTORIZZATIVO | | | | | | | | | | | | | | | |
| SCS ENEL S.p.A. - SCS ENEL S.p.A. | | SCS ENEL S.p.A. - SCS ENEL S.p.A. | | SCS ENEL S.p.A. - SCS ENEL S.p.A. | | | | | | | | | | | | | | | |
| SCS ENEL S.p.A. - SCS ENEL S.p.A. | | SCS ENEL S.p.A. - SCS ENEL S.p.A. | | SCS ENEL S.p.A. - SCS ENEL S.p.A. | | | | | | | | | | | | | | | |
| SCS ENEL S.p.A. - SCS ENEL S.p.A. | | SCS ENEL S.p.A. - SCS ENEL S.p.A. | | SCS ENEL S.p.A. - SCS ENEL S.p.A. | | | | | | | | | | | | | | | |

INQUADRAMENTO ORTOFOTO CAVIDOTTO IMPIANTO EOLICO - RIQUADRO 16 IN SCALA 1:2000



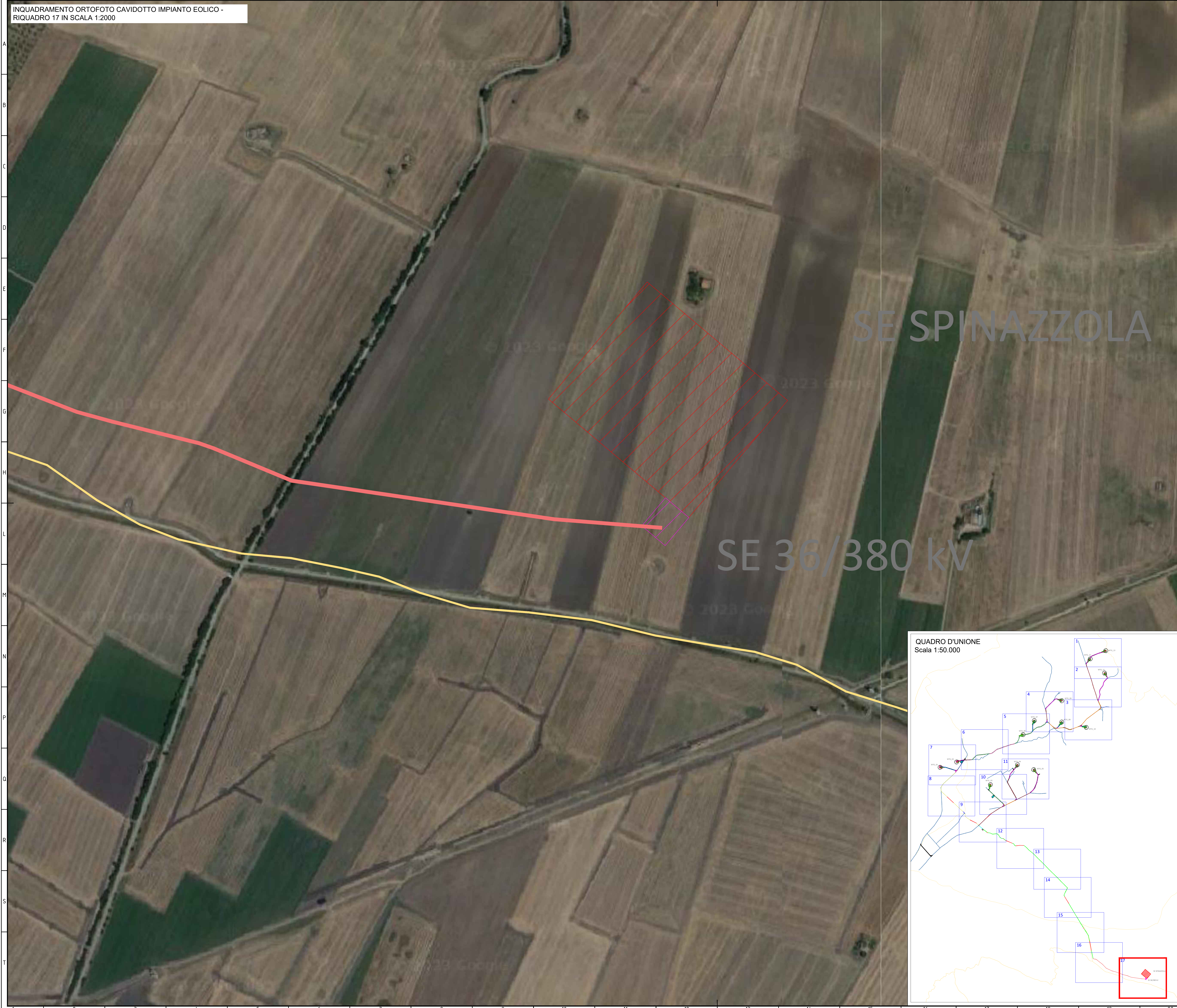
- LEGENDA**
- Piazzola Aerogeneratore
 - Rilevato
 - Scavo
 - Fondazione e sorvolo
 - Piazzola Definitiva
 - Piazzola Temporanea
 - Site camp e deposito
 - SE Spinazzola
 - SE 36/380 kV
 - Cabina di Raccolta
 - Staffaggio a ponte del cavidotto
 - TOC
 - Confini Comunali

- LEGENDA DETTAGLIO CAVIDOTTO**
- CAVIDOTTO AT SEZIONE TIPO "A" 1 terne su strada sterrata
 - CAVIDOTTO AT SEZIONE TIPO "B" 2 terne su strada sterrata
 - CAVIDOTTO AT SEZIONE TIPO "C" 3 terne su strada sterrata
 - CAVIDOTTO AT INTERRATO SEZIONE TIPO "D" 1 terne su asfalto
 - CAVIDOTTO AT INTERRATO SEZIONE TIPO "E" 2 terne su asfalto
 - CAVIDOTTO AT INTERRATO SEZIONE TIPO "F" 3 terne su strada asfaltata
 - CAVIDOTTO AT INTERRATO SEZIONE TIPO "G" 4 terne su strada asfaltata
 - CAVIDOTTO DI CONNESSIONE SEZIONE TIPO "H" 4 terne su strada sterrata
 - CAVIDOTTO DI CONNESSIONE SEZIONE TIPO "I" 4 terne su strada sterrata
 - CAVIDOTTO AT SEZIONE TIPO "L" 5 terne su strada sterrata
 - CAVIDOTTO AT INTERRATO SEZIONE TIPO "M" 5 terne su strada asfaltata



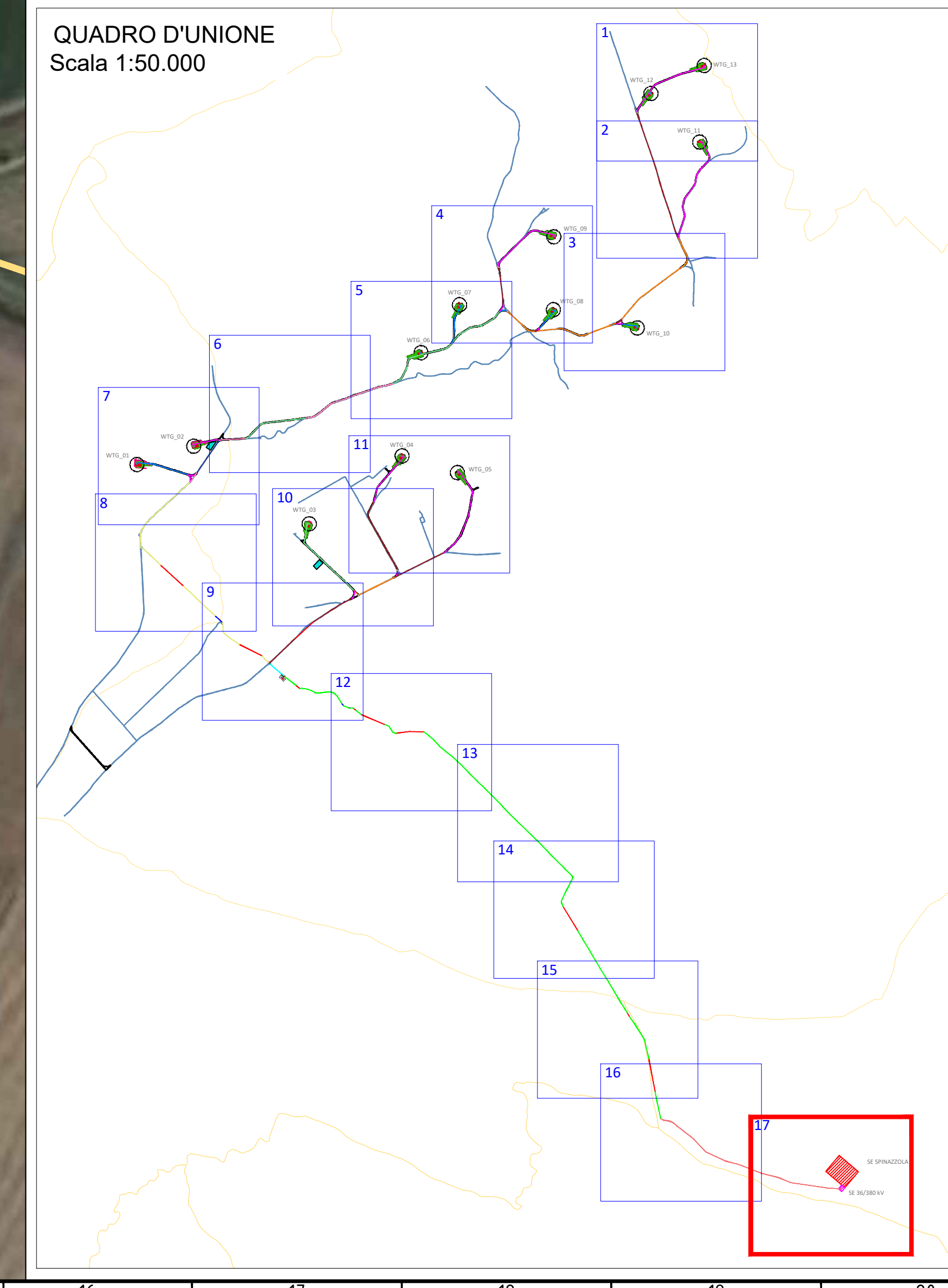
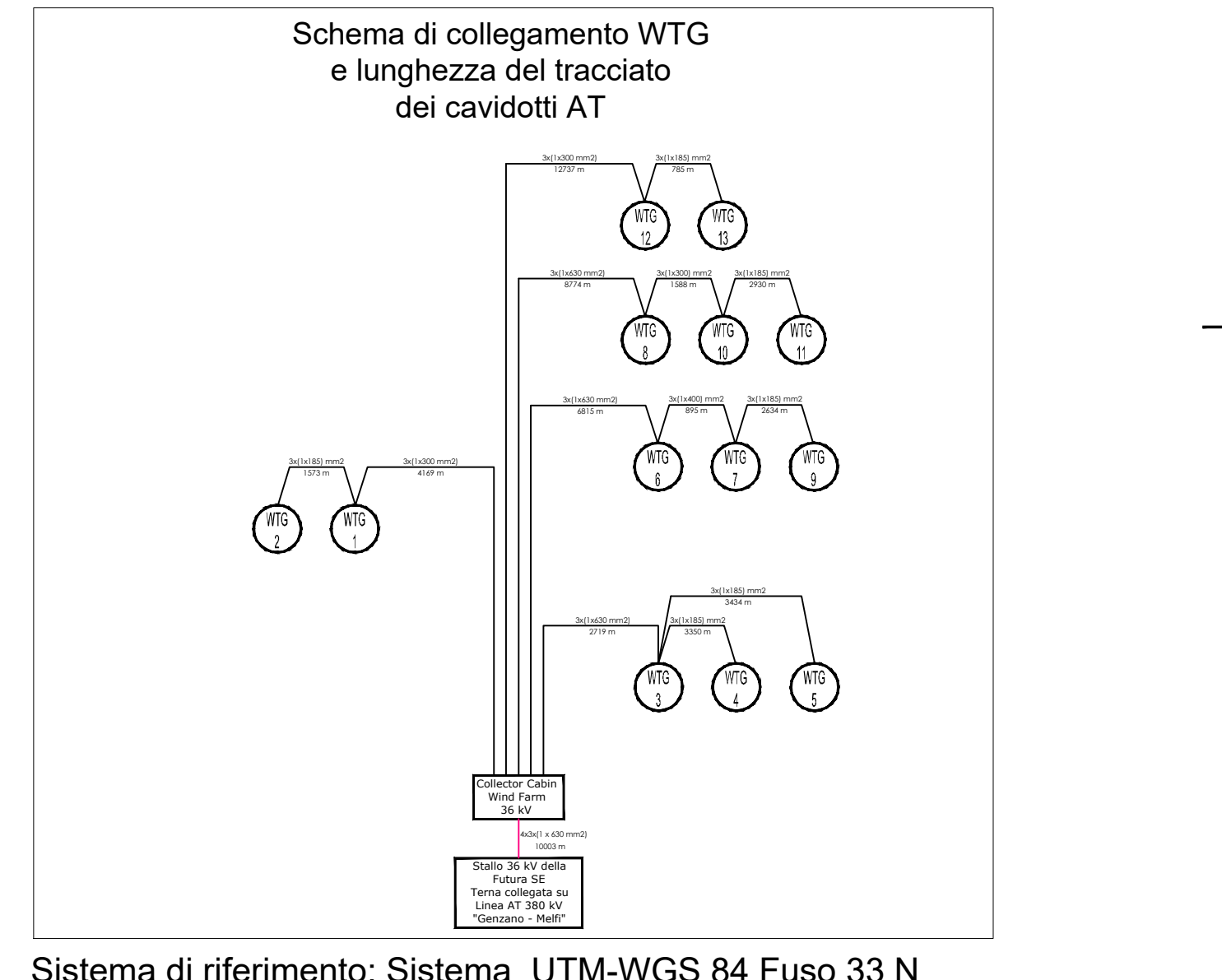
Sistema di riferimento: Sistema UTM-WGS 84 Fuso 33 N

| | | | | | | | | |
|---|------------|--------------------------------|------------|-----------|------|-------|-------------|----------|
| DD | 06/02/2024 | PRIMA EMISSIONE | F. SISTI | A. SERGI | | | | |
| REV. | 001 | DESCRIZIONE | PROFESSORE | APPROVATO | | | | |
| REVISIONE | 001 | DESCRIZIONE | PROFESSORE | APPROVATO | | | | |
| ING. ANTONIO SERGI | | | | | | | | |
| SCS.DES.D.ELE.ITA.W.5681.007.00 | 06/02/2024 | | | | | | | |
| AD | 1:2.000 | NUMERO FOGLIO DEL DISCIPLINARE | 16 | di 17 | | | | |
| IMPIANTO EOLICO MONTÉMILONE | | | | | | | | |
| ITER AUTORIZZATIVO | | | | | | | | |
| A.16.b.6.3 Planimetrie reti elettriche INQUADRAMENTO ORTOFOTO CAVIDOTTO IMPIANTO EOLICO | | | | | | | | |
| COMPANY | PURPOSE | TYPE | DISCIPLINE | COUNTRY | TEC. | PLANT | PROGRESSIVE | REVISION |
| SCS | DES | D | E | L | E | I | T | A |
| W | 5 | 6 | 8 | 1 | 0 | 7 | 0 | 0 |



| LEGENDA | |
|---------|----------------------------------|
| | Piazzola Aerogeneratore |
| | Rilevato |
| | Scavo |
| | Fondazione e sorvolo |
| | Piazzola Definitiva |
| | Piazzola Temporanea |
| | Site camp e deposito |
| | SE Spinazzola |
| | SE 36/380 kV |
| | Cabina di Raccolta |
| | Staffaggio a ponte del cavidotto |
| | TOC |
| | Confini Comunali |

| LEGENDA DETTAGLIO CAVIDOTTO | |
|-----------------------------|--|
| | CAVIDOTTO AT SEZIONE TIPO "A" 1 terne su strada sterrata |
| | CAVIDOTTO AT SEZIONE TIPO "B" 2 terne su strada sterrata |
| | CAVIDOTTO AT SEZIONE TIPO "C" 3 terne su strada sterrata |
| | CAVIDOTTO AT INTERRATO SEZIONE TIPO "D" 1 terna su asfalto |
| | CAVIDOTTO AT INTERRATO SEZIONE TIPO "E" 2 terne su asfalto |
| | CAVIDOTTO AT INTERRATO SEZIONE TIPO "F" 3 terne su strada asfaltata |
| | CAVIDOTTO AT INTERRATO SEZIONE TIPO "G" 4 terne su strada asfaltata |
| | CAVIDOTTO DI CONNESSIONE SEZIONE TIPO "H" 4 terne su strada asfaltata |
| | CAVIDOTTO DI CONNESSIONE SEZIONE TIPO "I" 4 terne su strada sterrata |
| | CAVIDOTTO AT SEZIONE TIPO "L" 5 terne su strada sterrata |
| | CAVIDOTTO AT INTERRATO SEZIONE TIPO "M" 5 terne su strada asfaltata |



| | | | | |
|------------|---|-------------------|-------------|---------------------------|
| DD | 06/02/2024 | PRIMA EMISSIONE | F. 5071 | A. SERGI |
| REV. N° | DATA | DESCRIZIONE | PREPARED | APPROVED |
| | | | F. 5071 | A. SERGI |
| INTEGRI | REV. N° | DATA | DESCRIZIONE | PREPARED |
| | | | | F. 5071 |
| NOI | 06/02/2024 | | | A. SERGI |
| PRODOTTORE | SCS DES.D.ELE.ITA.W.5681.007.00 | DATA | 06/02/2024 | |
| FORNITORE | AD | SCALA DEL DISEGNO | 1:2.000 | NUMERO FOGLIO DEL DISEGNO |
| | | | | 17 di 17 |
| PROGETTO | IMPIANTO EOLICO MONTEMILIONE | | | |
| PROGETTO | ITER AUTORIZZATIVO | | | |
| PROGETTO | A.16.b.6.3 Planimetrie reti elettriche INQUADRAMENTO ORTOFOTO CAVIDOTTO IMPIANTO EOLICO | | | |
| COMPANY | PURPOSE | TYPE | DISCIPLINE | COUNTRY |
| SCS | DES | D | E | L |
| | | | | ITA |
| | | | | W |
| | | | | 5 |
| | | | | 6 |
| | | | | 8 |
| | | | | 1 |
| | | | | 0 |
| | | | | 7 |
| | | | | 0 |
| | | | | 0 |