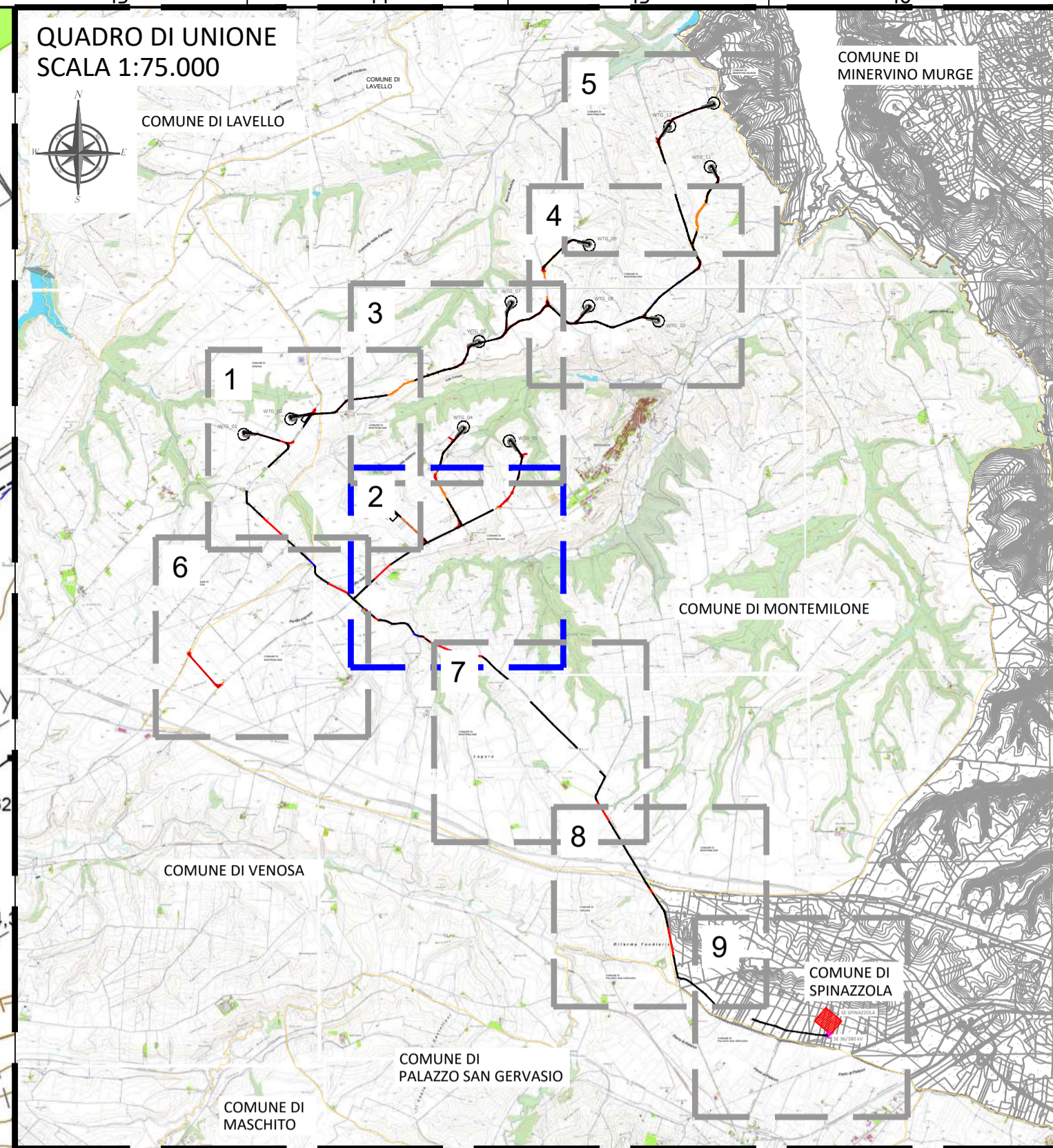
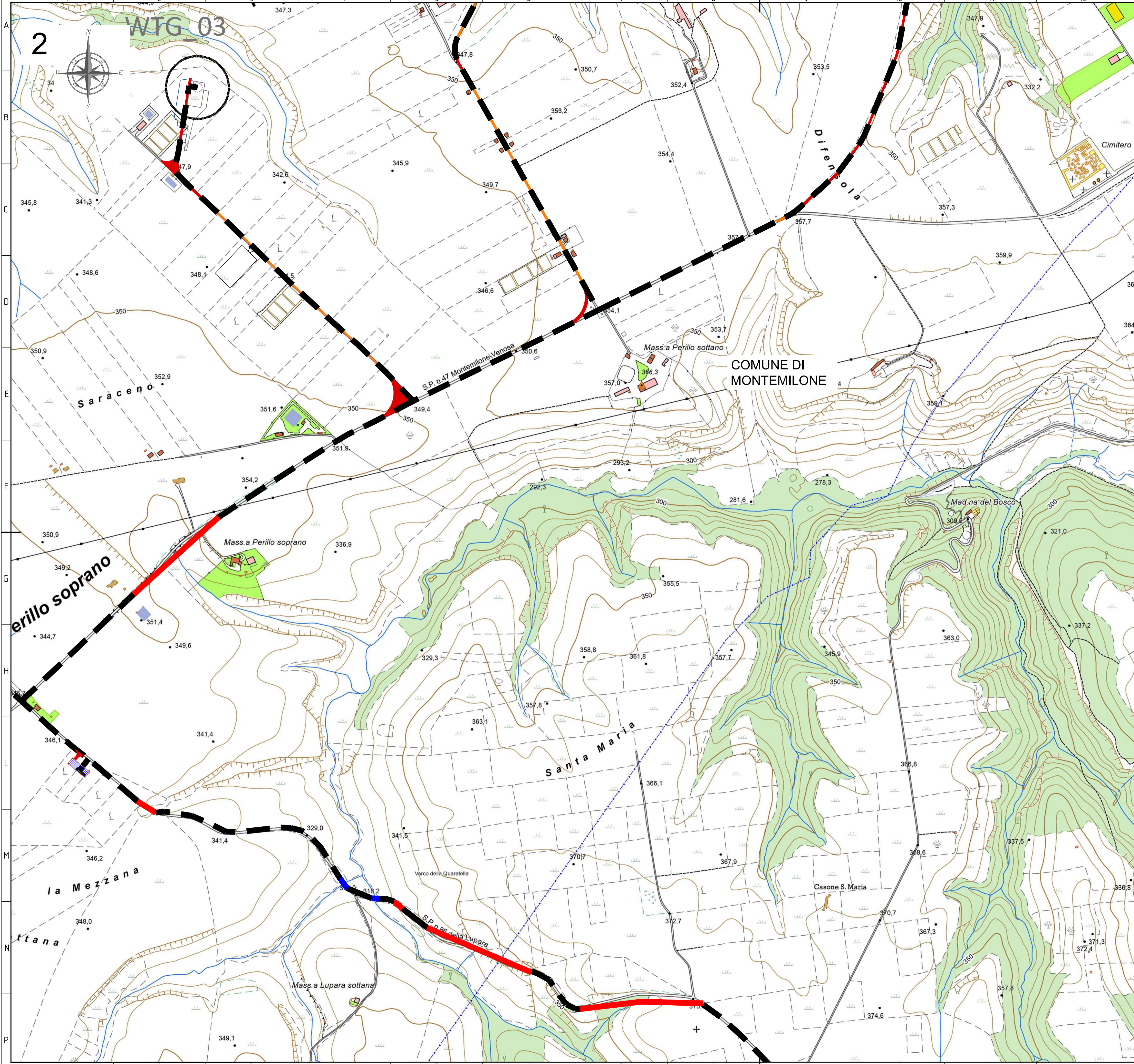


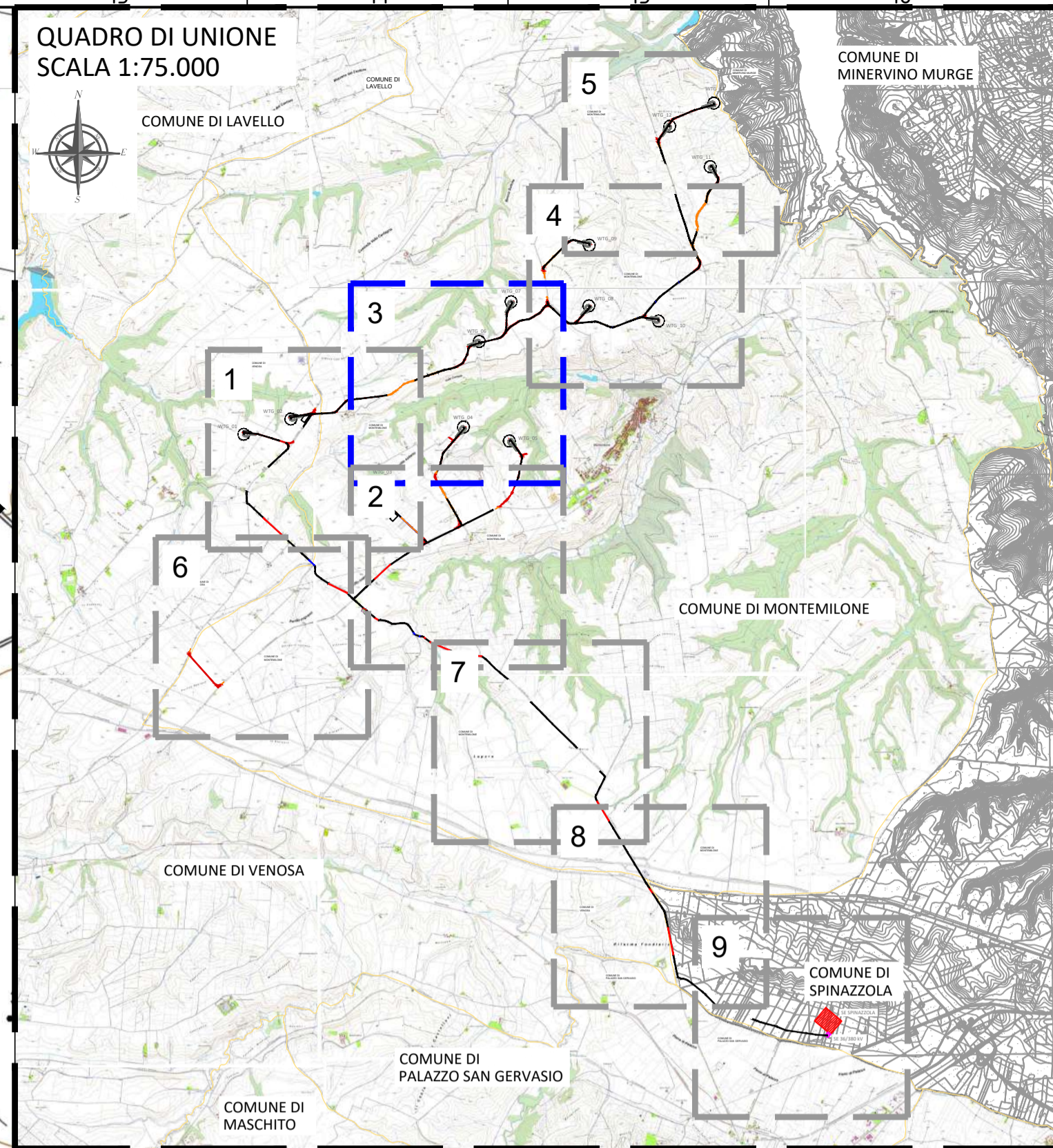
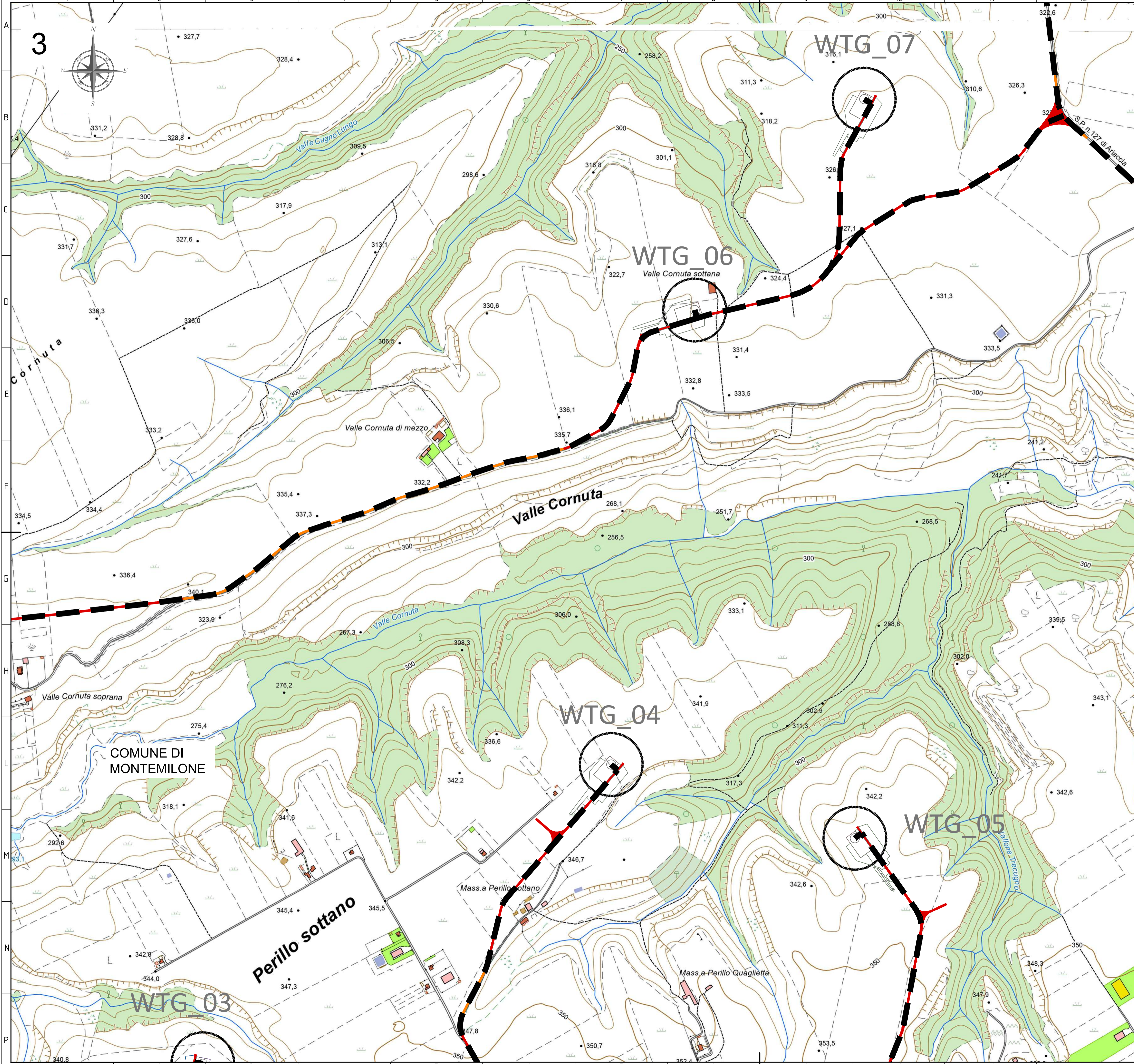
- LEGENDA**
- Piazzola Aerogeneratore
 - Piazzola Definitiva
 - Piazzola Temporanea
 - Site camp e deposito
 - SE Spinazzola
 - SE 36/380 kV
 - Cabina di Raccolta
 - Viabilità di nuova realizzazione
 - Viabilità esistente da adeguare
 - Cavidotto di Connessione
 - Staffaggio a ponte del cavidotto
 - TOC
 - Confini comunali
- Sistema di Riferimento: UTM-WGS84, FUSO 33N

00	27/02/2024	PRIMA EMISSIONE	C.CAPITANIO	A.SERGI
REV. N.	DATA	DESCRIZIONE	PREPARATO	APPROVATO
DIRETTORE TECNICO / Technical Director			PREPARATO	APPROVATO
ING. ANTONIO SERGI			Sgn and Stamp	
NOI E ARCHIVI / FILE NAME	SCS.DES.D.AMB.ITA.W.5681.009.00	DATA / Date	27/02/2024	
FORMATO DEL DISEGNO / Drawing Format	SCALA DEL DISEGNO / Drawing scale	NUMERO FOGLIO DEL DISEGNO / Drawing sheet		
A1	1:5000	1 di/ of 9		
SOGGETTO PROPONENTE / Proponent		PROGETTO / Project		
SCS ENLIN S.r.l.		IMPIANTO EOLICO MONTEMILONE		
Via F.lli. Apriti, 10		SCOPO DOCUMENTO / Utilization Scope		
72017 Ostuni (BR)		ITER AUTORIZZATIVO		
P. IVA 02703630745		TITOLO / Title		
PROGETTISTA / Technical Advisor		A.16.d.1 - Planimetria generale		
SCS ENLIN S.r.l.		CODICE SCS / SCS Code		
IMPIANTO EOLICO MONTEMILONE		COMPANY	PURPOSE	TYPE
		DISCIPLINE	COUNTRY	TEC.
		PLANT	PROGRESSIVE	REVISION
		SCS	DES	D
		A	M	B
		I	T	A
		W	5	6
		8	1	0
		0	9	0
		0	0	0



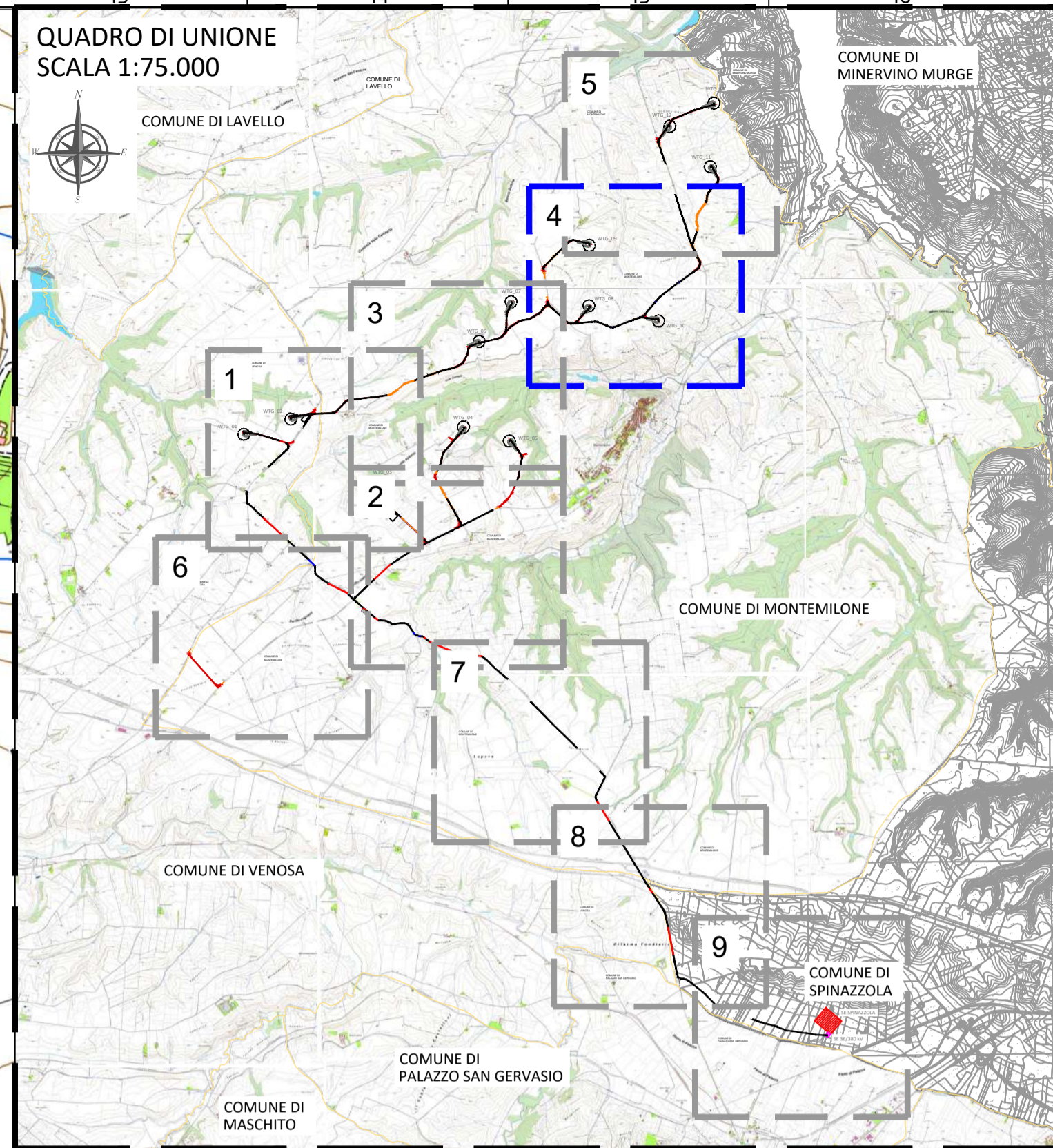
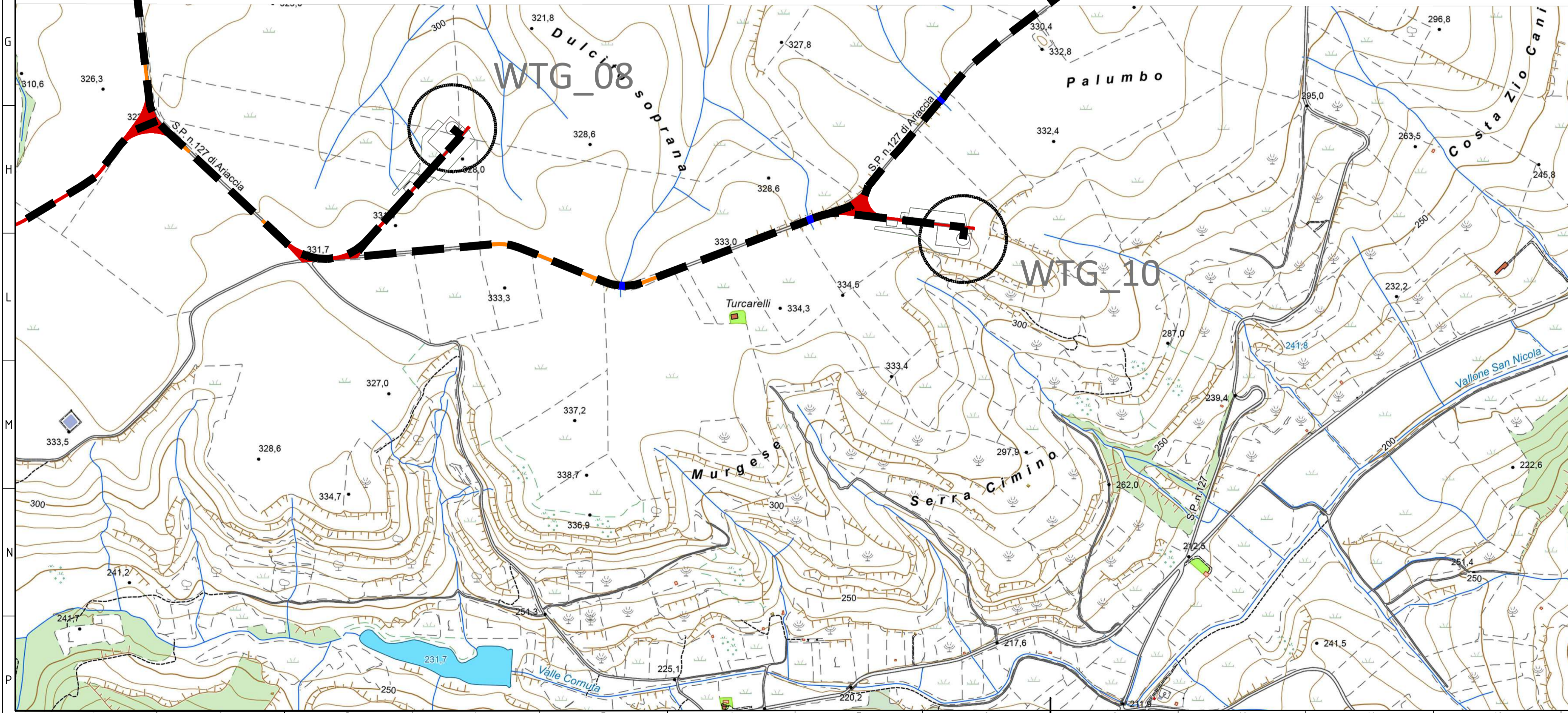
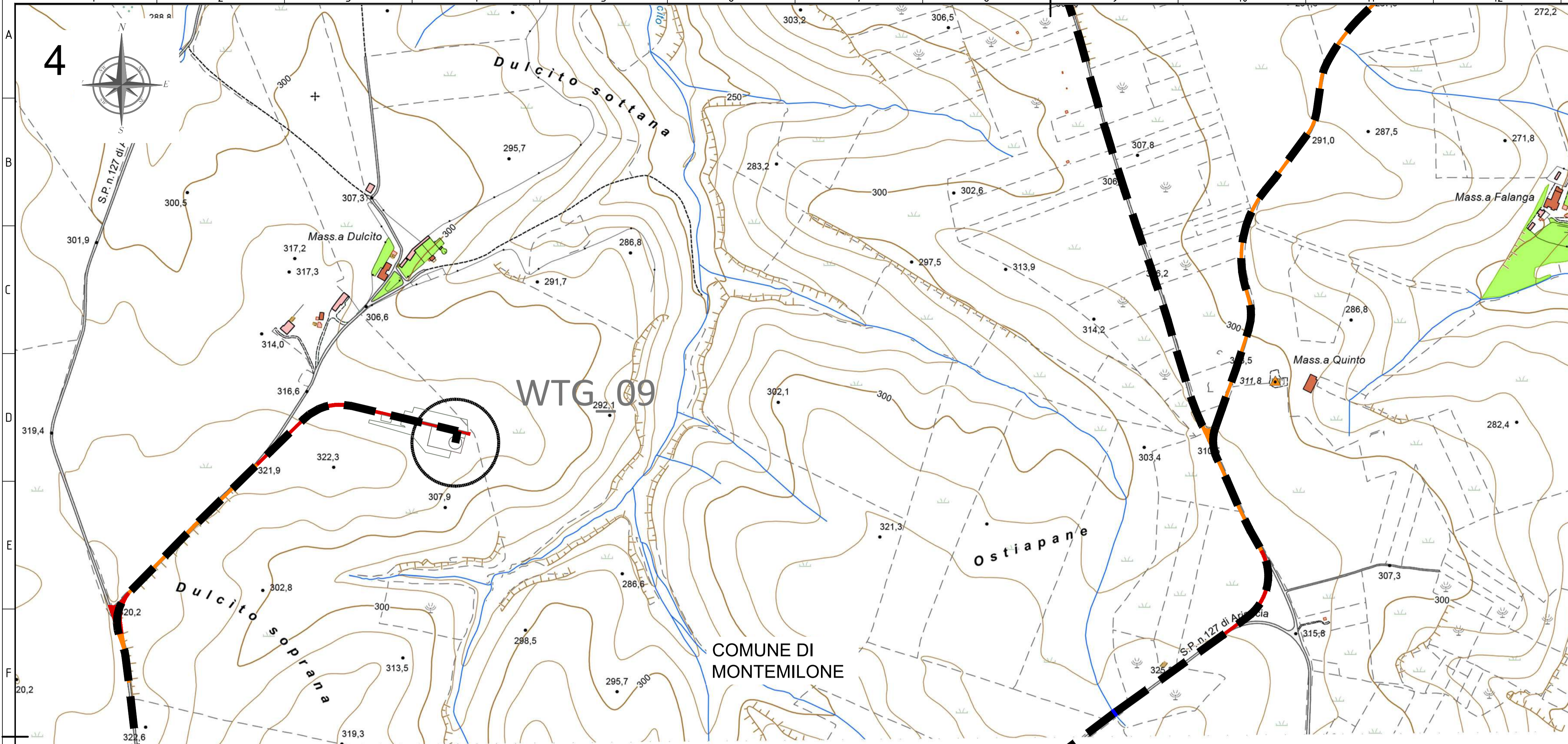
- LEGENDA**
- Piazzola Aerogeneratore
 - Fondazione e sorvolo
 - Piazzola Definitiva
 - Piazzola Temporanea
 - Site camp e deposito
 - SE Spinazzola
 - SE 36/380 kV
 - Cabina di Raccolta
 - Viabilità di nuova realizzazione
 - Viabilità esistente da adeguare
 - Cavidotto di Connessione
 - Staffaggio a ponte del cavidotto
 - TOC
 - Confini comunali
- Sistema di Riferimento: UTM-WGS84, FUSO 33N

00	27/02/2024	PRIMA EMISSIONE	C.CAPITANIO	A.SERGI
REV. N.	DATA	DESCRIZIONE	PREPARATO	APPROVATO
Rev.	Data	Description	Prepared	Approved
DIRETTORE TECNICO / Technical Director		ING. ANTONIO SERGI		
DIRETTORE TECNICO / Technical Director		ING. ANTONIO SERGI		
NOME D'ARCHIVIO / FILE NAME		DATA / Date		
SCS.DES.D.AMB.ITA.W.5681.009.00		27/02/2024		
FORMATO DEL DISEGNO / Drawing Format		SCALA DEL DISEGNO / Drawing scale	NUMERO FOGLIO DEL DISEGNO / Drawing sheet	
A1		1:5000	2 di/of 9	
SOGGETTO PROPONENTE / Proponent		PROGETTO / Project		
SCS ENLIN S.r.l. Sede Legale: Via F.lli. Arzuffi, 10 72017 Ostuni (BR) P. IVA 02703630745		IMPIANTO EOLICO MONTEMILONE		
PROGETTISTA / Technical Advisor		SCOPO DOCUMENTO / Utilization Scope		
ING. ANTONIO SERGI		ITER AUTORIZZATIVO		
PROGETTO / Project		TITOLO / Title		
IMPIANTO EOLICO MONTEMILONE		A.16.d.1 - Planimetria generale		
CODICE SCS / SCS Code				
COMPANY	PURPOSE	TYPE	DISCIPLINE	COUNTRY
SCS	DES	D	A	M
B	I	T	A	W
5	6	8	1	0
0	0	9	0	0
0	0	0	0	0



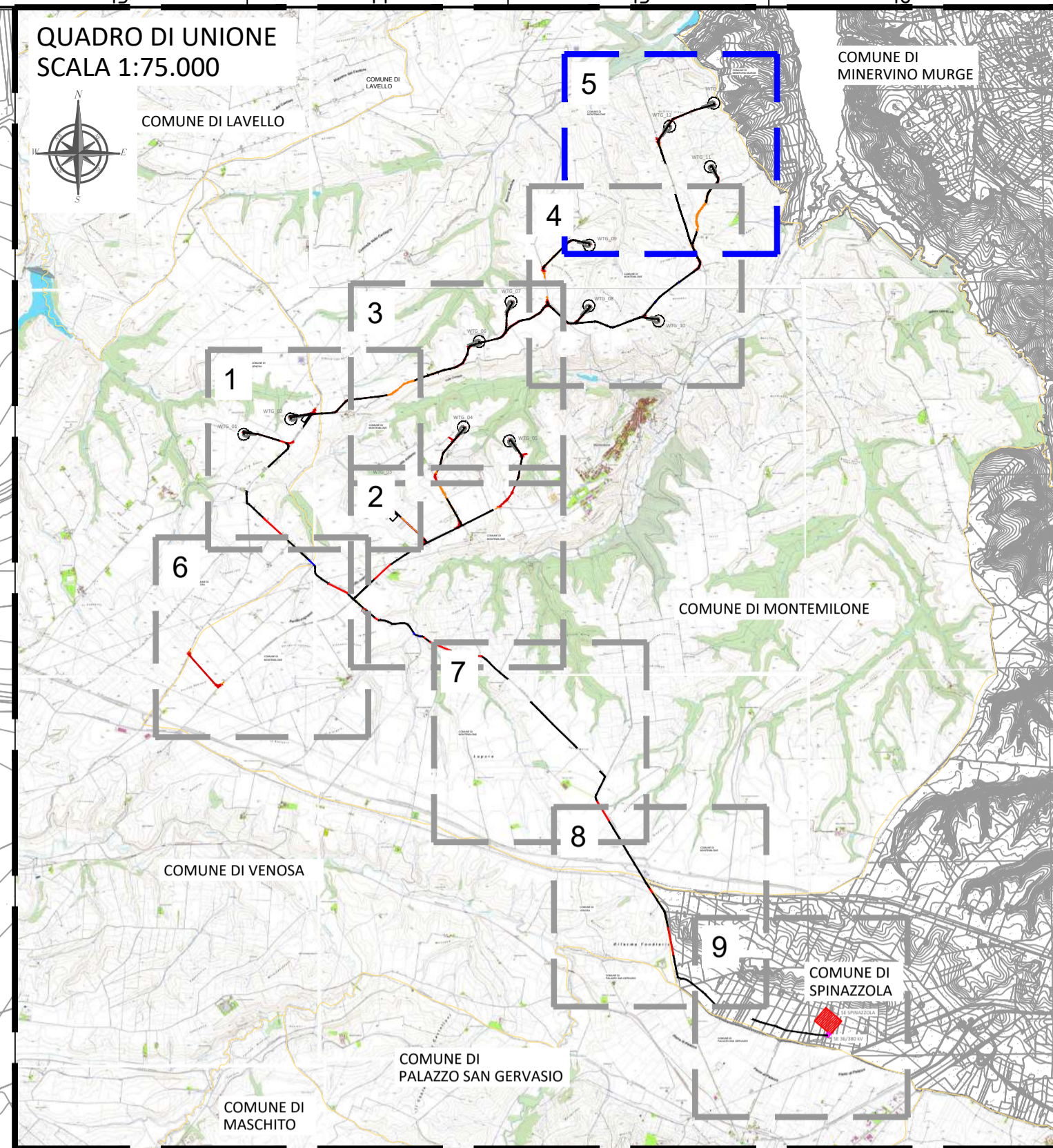
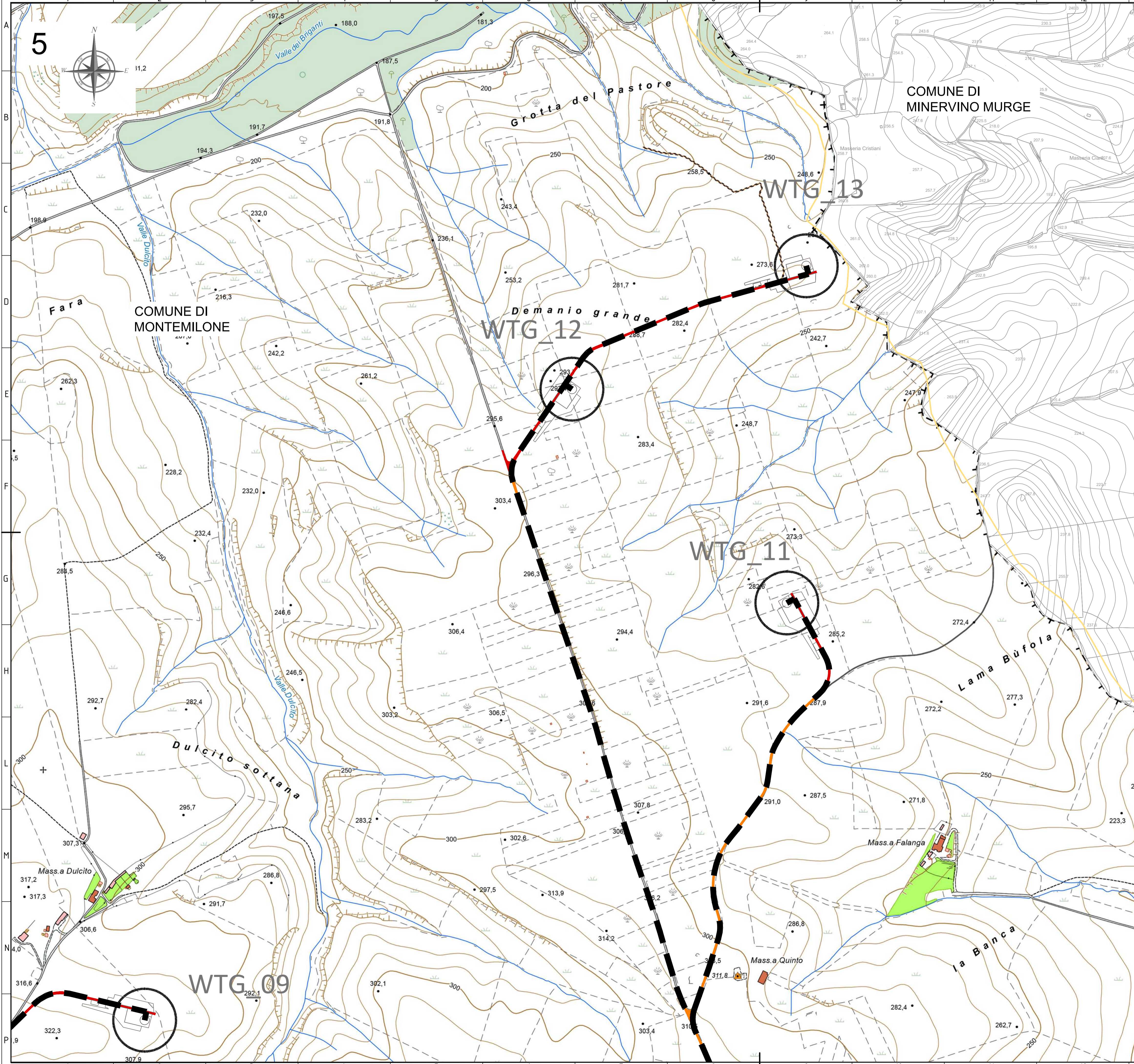
- LEGENDA**
- Piazzola Aerogeneratore
 - Fondazione e sorvolo
 - Piazzola Definitiva
 - Piazzola Temporanea
 - Site camp e deposito
 - SE Spinazzola
 - SE 36/380 kV
 - Cabina di Raccolta
 - Viabilità di nuova realizzazione
 - Viabilità esistente da adeguare
 - Cavidotto di Connessione
 - Staffaggio a ponte del cavidotto
 - TOC
 - Confini comunali
- Sistema di Riferimento: UTM-WGS84, FUSO 33N

00	27/02/2024	PRIMA EMISSIONE	C.CAPITANIO	A.SERGI
REV. N.	DATA	DESCRIZIONE	PREPARATO	APPROVATO
Rev.	DATA	Description	Prepared	Approved
DIRETTORE TECNICO / Technical Director		ING. ANTONIO SERGI		
DIRETTORE TECNICO / Technical Director		ING. ANTONIO SERGI		
NOME D'ARCHIVIO / FILE NAME		DATA / Date		
SCS.DES.D.AMB.ITA.W.5681.009.00		27/02/2024		
FORMATO DEL DISEGNO / Drawing Format	SCALA DEL DISEGNO / Drawing scale	NUMERO FOGLIO DEL DISEGNO / Drawing sheet		
A1	1:5000	3 di/ of 9		
SOGGETTO PROPONENTE / Proponent		PROGETTO / Project		
SCS ENLIN S.r.l. Sede Legale: Via F.lli. Arzuffi, 10 72017 Ostuni (BR) P. IVA 02703630745		IMPIANTO EOLICO MONTEMILONE		
PROGETTISTA / Technical Advisor		SCOPO DOCUMENTO / Utilization Scope		
ING. ANTONIO SERGI		ITER AUTORIZZATIVO		
PROGETTO / Project		TITOLO / Title		
IMPIANTO EOLICO MONTEMILONE		A.16.d.1 - Planimetria generale		
CODICE SCS / SCS Code				
COMPANY	PURPOSE	TYPE	DISCIPLINE	COUNTRY
SCS	DES	D	A	M
DES	D	A	M	B
D	A	M	B	I
A	M	B	I	T
M	B	I	T	A
B	I	T	A	W
I	T	A	W	5
T	A	W	5	6
A	W	5	6	8
W	5	6	8	1
5	6	8	1	0
6	8	1	0	0
8	1	0	0	9
1	0	0	9	0
0	0	9	0	0
0	0	9	0	0
0	0	9	0	0
0	0	9	0	0
0	0	9	0	0



- LEGENDA**
- Piazzola Aerogeneratore
 - Fondazione e sorvolo
 - Piazzola Definitiva
 - Piazzola Temporanea
 - Site camp e deposito
 - SE Spinazzola
 - SE 36/380 kV
 - Cabina di Raccolta
 - Viabilità di nuova realizzazione
 - Viabilità esistente da adeguare
 - Cavidotto di Connessione
 - Staffaggio a ponte del cavidotto
 - TOC
 - Confini comunali
- Sistema di Riferimento: UTM-WGS84, FUSO 33N

00	27/02/2024	PRIMA EMISSIONE	C.CAPITANIO	A.SERGI
REV. N.	DATA	DESCRIZIONE	PREPARATO	APPROVATO
Rev.	Date	Description	Prepared	Approved
DIRETTORE TECNICO / Technical Director		ING. ANTONIO SERGI		TRACED E FORNIT Sgn and Stamp
NOME D'ARCHIVIO / FILE NAME		DATA / Date		
SCS.DES.D.AMB.ITA.W.5681.009.00		27/02/2024		
FORMATO DEL DISEGNO / Drawing Format	SCALA DEL DISEGNO / Drawing scale	NUMERO FOGLIO DEL DISEGNO / Drawing sheet		
A1	1:5000	4 di/of 9		
SOGGETTO PROPONENTE / Proponent		PROGETTO / Project		
SCS ENLUN S.r.l. Sede Legale: 10 Via F.lli. Arzuffi, 10 72017 Ostuni (BR) P. IVA 0270830745		IMPIANTO EOLICO MONTEMILONE		
PROGETTISTA / Technical Advisor		SCOPO DOCUMENTO / Utilization Scope		
SCS ENLUN S.r.l.		ITER AUTORIZZATIVO		
IMPIANTO EOLICO MONTEMILONE		TITOLO / Title		
		A.16.d.1 - Planimetria generale		
CODICE SCS / SCS Code				
COMPANY	PURPOSE	TYPE	DISCIPLINE	COUNTRY
SCS	DES	D	A	M
DES	D	A	M	B
D	A	M	B	I
A	M	B	I	T
M	B	I	T	A
B	I	T	A	W
I	T	A	W	5
T	A	W	5	6
A	W	5	6	8
W	5	6	8	1
5	6	8	1	0
6	8	1	0	0
8	1	0	0	9
1	0	0	9	0
0	0	9	0	0
0	9	0	0	0
9	0	0	0	0
0	0	0	0	0



- LEGENDA**
- Piazzola Aerogeneratore
 - Fondazione e sorvolo
 - Piazzola Definitiva
 - Piazzola Temporanea
 - Site camp e deposito
 - SE Spinazzola
 - SE 36/380 kV
 - Cabina di Raccolta
 - Viabilità di nuova realizzazione
 - Viabilità esistente da adeguare
 - Cavidotto di Connessione
 - Staffaggio a ponte del cavidotto
 - TOC
 - Confini comunali
- Sistema di Riferimento: UTM-WGS84, FUSO 33N

00	27/02/2024	PRIMA EMISSIONE	C.CAPITANIO	A.SERGI
REV. N.	DATA	DESCRIZIONE	PREPARATO	APPROVATO
01	27/02/2024	ITER AUTORIZZATIVO	ING. ANTONIO SERGI	
DIRETTORE TECNICO / Technical Director	SCS.DES.D.AMB.ITA.W.5681.009.00		DATA / Date	27/02/2024
FORMATO DEL DISEGNO / Drawing Format	A1	SCALA DEL DISEGNO / Drawing scale	1:5000	NUMERO FOGLIO DEL DISEGNO / Drawing sheet
				5 di/ of 9
SOGGETTO PROPONENTE / Proponent		IMPIANTO EOLICO MONTEMILONE		
SCS ENLIN S.r.l.		ITER AUTORIZZATIVO		
Via F.lli. Anselmi, 10		A.16.d.1 - Planimetria generale		
72017 Ostuni (BR)				
P. IVA 02703830745				
PROGETTISTA / Technical Advisor		TITOLO / Title		
SCS ENLIN S.r.l.		A.16.d.1 - Planimetria generale		
PROGETTO / Project		CODICE SCS / SCS Code		
COMPANY	PURPOSE	TYPE	DISCIPLINE	COUNTRY
SCS	DES	D	A	M
				B
				I
				T
				A
				W
				5
				6
				8
				1
				0
				0
				9
				0
				0
				0
				0
				0