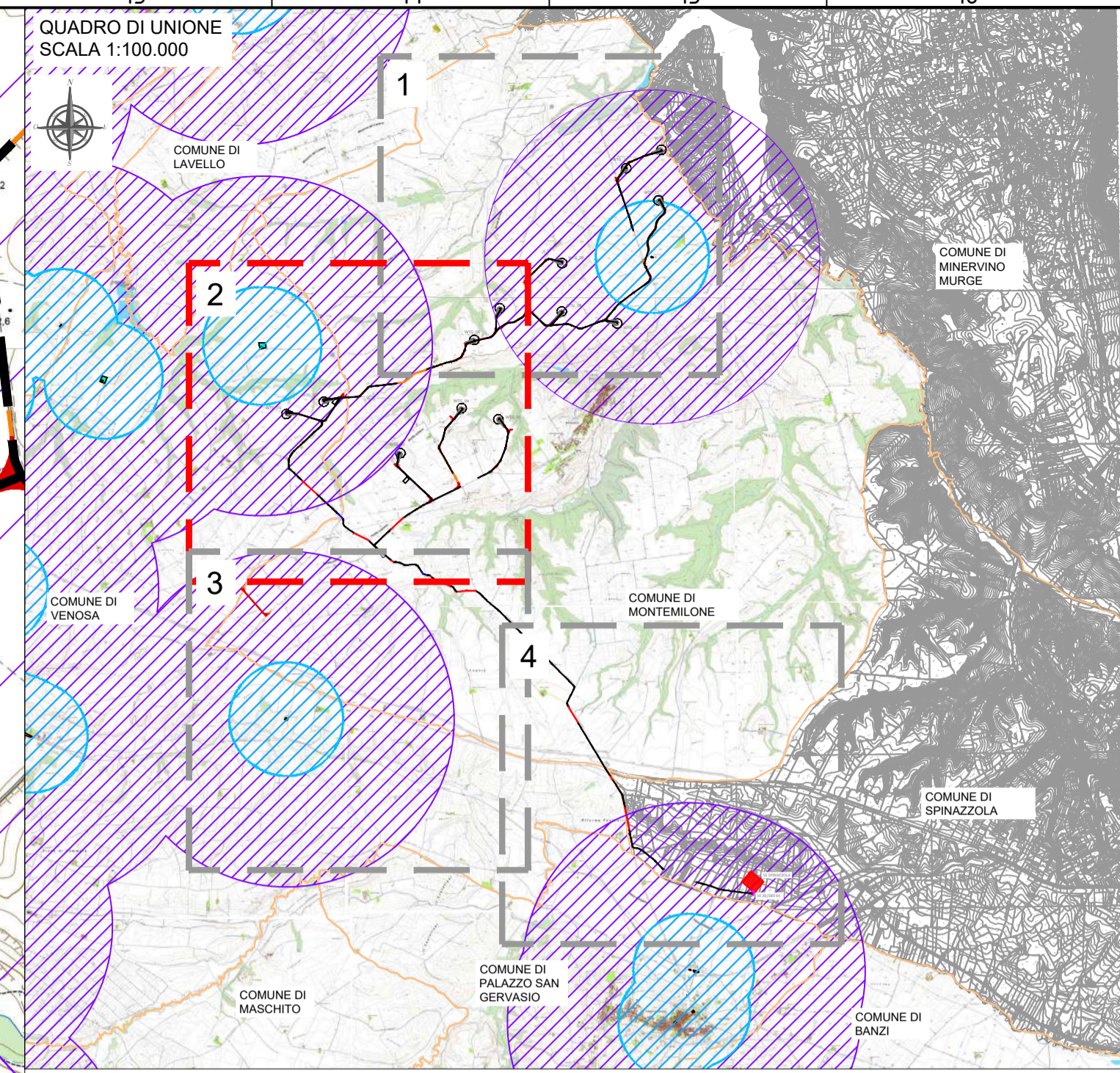
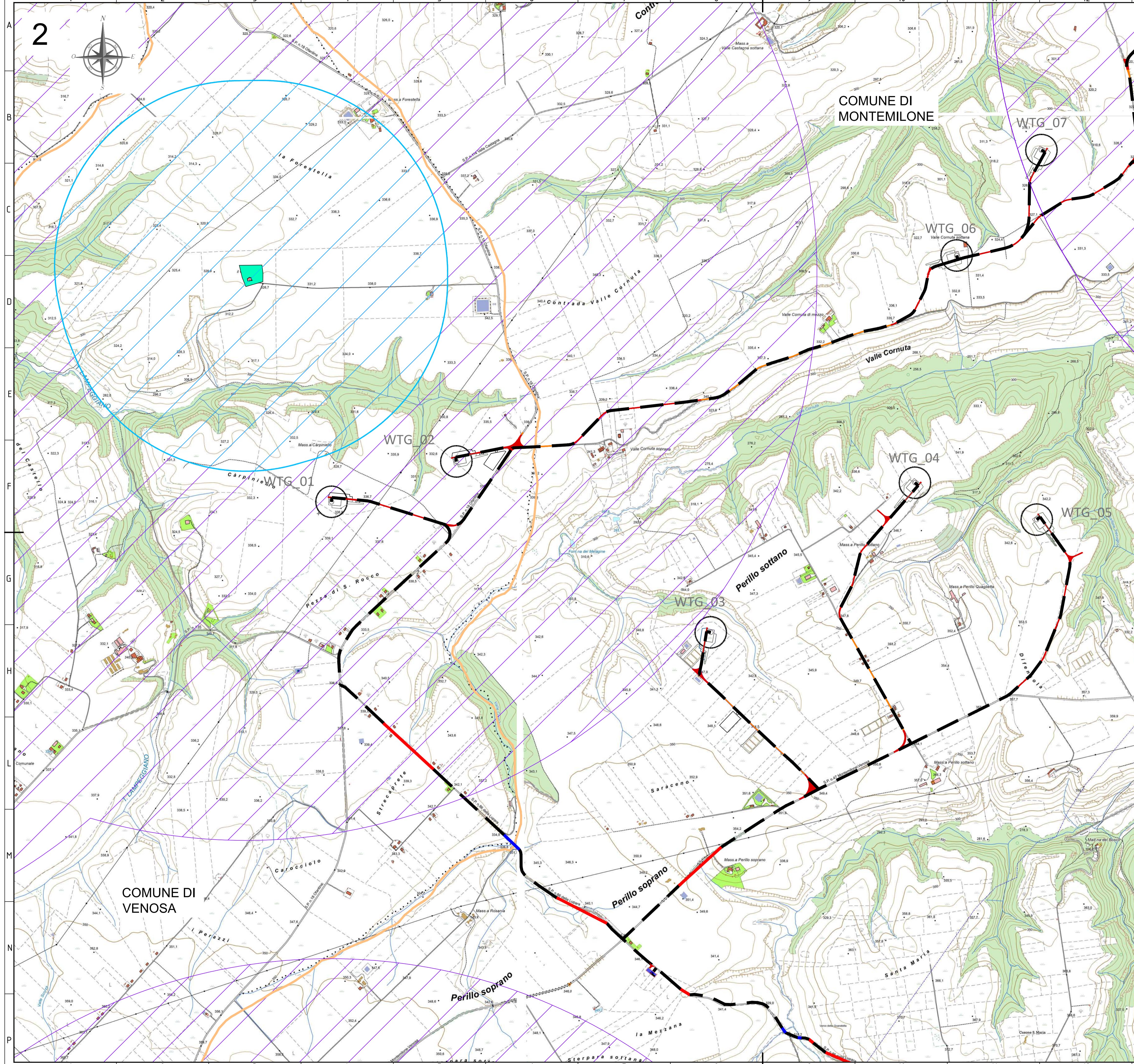


- LEGENDA**
- Piazzola Aerogeneratore
  - Fondazione e sorvolo
  - Piazzola Definitiva
  - Piazzola Temporanea
  - Site camp e deposito
  - SE Spinazzola
  - SE 36/380 kV
  - Cabina di Raccolta
  - Viabilità di nuova realizzazione
  - Viabilità esistente da adeguare
  - Cavidotto di Connessione
  - Staffaggio a ponte del cavidotto
  - TOC
  - Confini comunali
- AREE SOTTOPOSTE A TUTELA DEL PAESAGGIO, DEL PATRIMONIO STORICO, ARTISTICO E ARCHEOLOGICO**
- Beni Culturali**
- Monumentali (art. 10 D.Lgs. 42/2004) (non idonee PIEAR e LR 54/2015)
  - Monumentali (art. 45 D.Lgs. 42/2004) (non idonee PIEAR e LR 54/2015)
  - Buffer 1000 m (PIEAR)
  - Buffer 1001-3000 m (L.R. 54/2015)
- In legenda si riportano esclusivamente le perimetrazioni ricadenti negli inquadramenti.

FONTE: <http://rsdi.regione.basilicata.it/>  
 Sistema di Riferimento: UTM-WGS84, FUSO 33N

00	13/02/2024	PRIMA EMISSIONE	C.CAPITANIO	A.SERGI													
REV. N.	DATA	DESCRIZIONE	PREPARATO	APPROVATO													
			Prepared	Approved													
DIRETTORE TECNICO / Technical Director		TIMBRO E FIRMA DIRETTORE TECNICO / Technical Director Sign and Stamp															
ING. ANTONIO SERGI																	
NOME D'ARCHIVIO / FILE NAME		DATA / Date															
SCS.DES.D.AMB.ITA.W.5681.010.00		13/02/2024															
FORMATO DEL DISEGNO / Drawing Format		SCALA DEL DISEGNO / Drawing scale	NUMERO FOGLIO DEL DISEGNO / Drawing sheet														
A1		1:10.000	1 di/of 4														
SOGGETTO PROPONENTE / Proponent		PROGETTO / Project															
SCS ENLUN S.r.l. Sede Legale: 10 Via Filiberto, 10 72017 Ostuni (BR) P. IVA 02703630745		IMPIANTO EOLICO MONTEMILONE															
SCOPO DOCUMENTO / Lication Scope		ITER AUTORIZZATIVO															
PROGETTISTA / Technical Advisor		TITOLO / Title															
INGENIERIA		A.17.3.1 - AREE NON IDONEE PIEAR E LR 54/2015 - BENI MONUMENTALI															
IMPIANTO EOLICO MONTEMILONE		CODICE SCS / SCS Code															
COMPANY	PURPOSE	TYPE	DISCIPLINE	COUNTRY	TEC.	PLANT	PROGRESSIVE	REVISION									
SCS	DES	D	A	M	B	I	T	A	W	5	6	8	1	0	1	0	0





**LEGENDA**

- Piazzola Aerogeneratore
  - Fondazione e sorvolo
  - Piazzola Definitiva
  - Piazzola Temporanea
  - Site camp e deposito
  - SE Spinazzola
  - SE 36/380 kv
  - Cabina di Raccolta
  - Viabilità di nuova realizzazione
  - Viabilità esistente da adeguare
  - Cavidotto di Connessione
  - Staffaggio a ponte del cavidotto
  - TOC
  - Confini comunali
- AREE SOTTOPOSTE A TUTELA DEL PAESAGGIO, DEL PATRIMONIO STORICO, ARTISTICO E ARCHEOLOGICO**
- Beni Culturali**
- Monumentali (art. 10 D.Lgs. 42/2004) (non idonee PIEAR e LR 54/2015)
  - Monumentali (art. 45 D.Lgs. 42/2004) (non idonee PIEAR e LR 54/2015)
  - Buffer 1000 m (PIEAR)
  - Buffer 1001-3000 m (L.R. 54/2015)

FONTE: <http://rsdi.regione.basilicata.it/>  
 Sistema di Riferimento: UTM-WGS84, FUSO 33N

In legenda si riportano esclusivamente le perimetrazioni ricadenti negli inquadramenti.

00	13/02/2024	PRIMA EMISSIONE	C.CAPITANIO	A.SERGI
REV. N.	DATA	DESCRIZIONE	PREPARATO	APPROVATO
Rev.	Date	Description	Prepared	Approved
DIRETTORE TECNICO / Technical Director				
ING. ANTONIO SERGI				
TITULO / FILE NAME				
SCS.DES.D.AMB.ITA.W.5681.010.00		DATA / Date	13/02/2024	
FORMATO DEL DISEGNO / Drawing Format		SCALA DEL DISEGNO / Drawing scale	NUMERO FOGLIO DEL DISEGNO / Drawing sheet	
A1		1:10.000	2 di/of 4	
SOGGETTO PROPONENTE / Proponent				
SCS ENLIN S.r.l.		PROGETTO / Project		
Via F.lli Arzuffi, 10 72017 Ostuni (BR) P. IVA 02703630745		IMPIANTO EOLICO MONTEMILONE		
SCOPO DOCUMENTO / Lincation Scope				
ITER AUTORIZZATIVO				
PROGETTISTA / Technical Advisor				
SCS INGENGERIA		TITOLO / File		
IMPIANTO EOLICO MONTEMILONE		A.17.3.1 - AREE NON IDONEE PIEAR E LR 54/2015 - BENI MONUMENTALI		
CODICE SCS / SCS Code				
COMPANY	PURPOSE	TYPE	DISCIPLINE	COUNTRY
SCS	DES	D	A	M
TEC.	PLANT	PROGRESSIVE	REVISION	
W	5	6	8	1
	0	1	0	0