

**LEGENDA**

- Piazzola Aerogeneratore
- Fondazione e sorvolo
- Piazzola Definitiva
- Piazzola Temporanea
- Site camp e deposito
- SE Spinazzola
- SE 36/380 kV
- Cabina di Raccolta
- Viabilità di nuova realizzazione
- Viabilità esistente da adeguare
- Cavidotto di Connessione
- Staffaggio a ponte del cavidotto
- TOC
- Confini comunali

**AREE SOTTOPOSTE A TUTELA DEL PAESAGGIO, DEL PATRIMONIO STORICO, ARTISTICO E ARCHEOLOGICO**

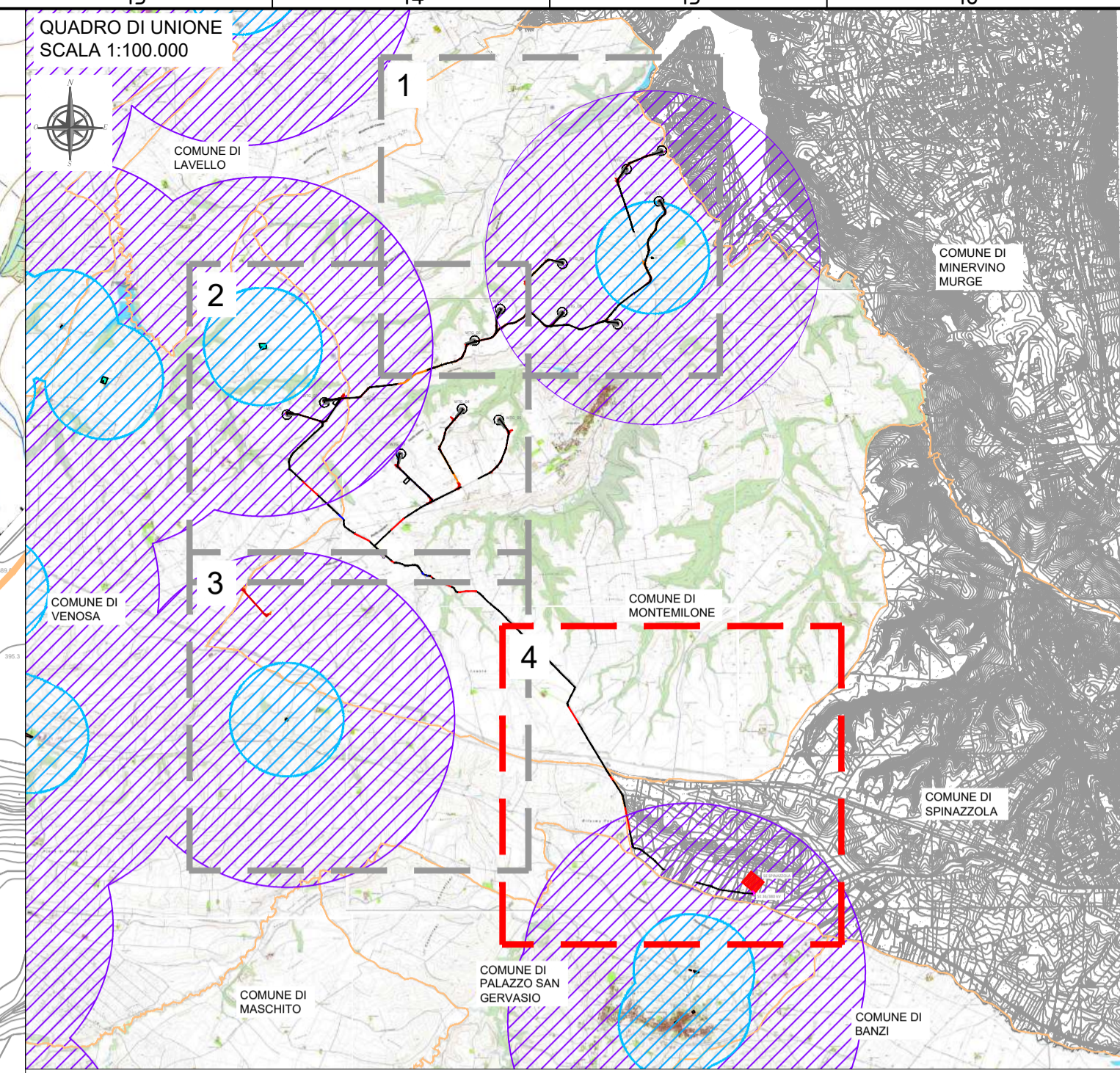
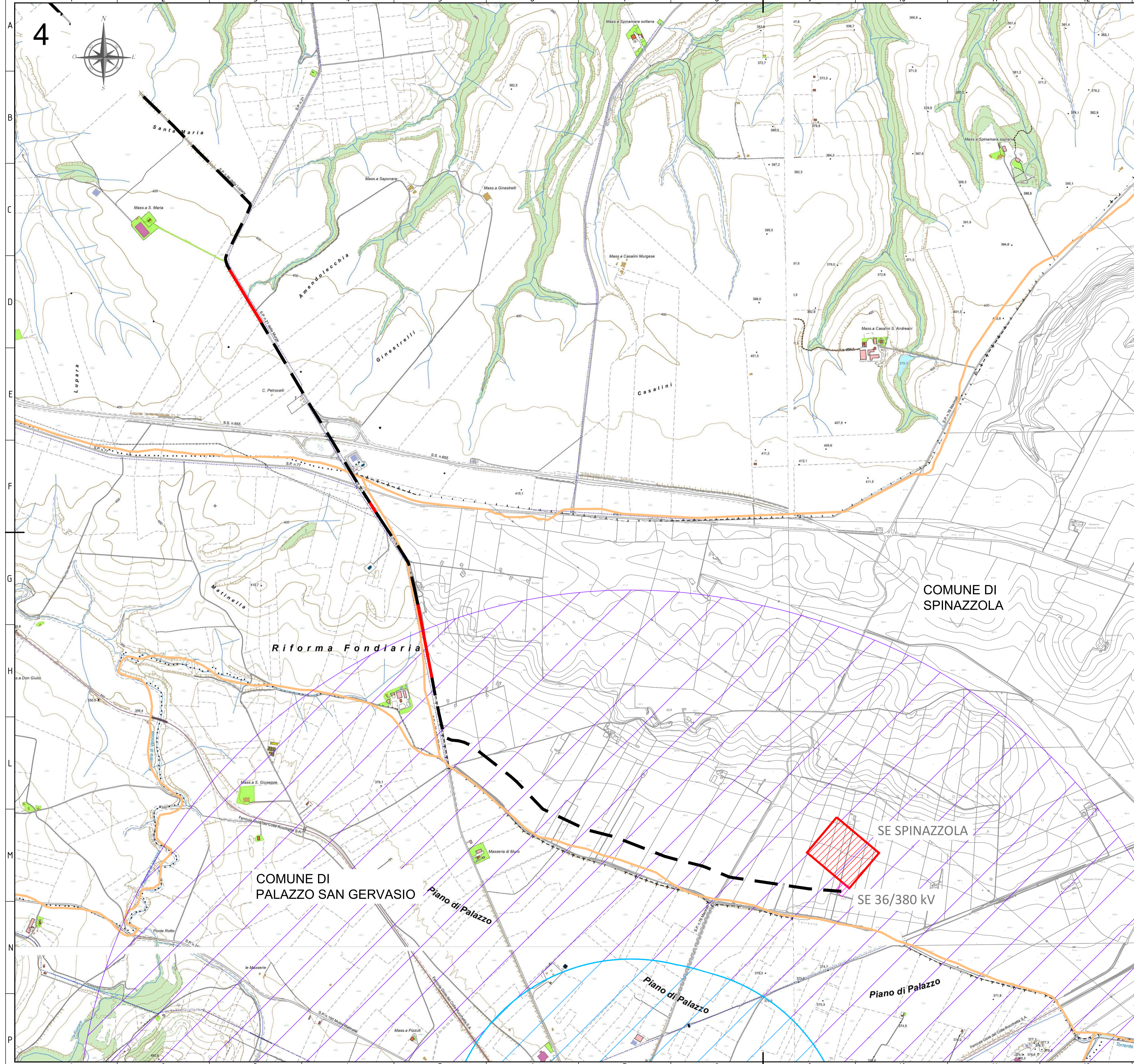
**Beni Culturali**

- Monumentali (art. 10 D.Lgs. 42/2004) (non idonee PIEAR e LR 54/2015)
- Monumentali (art. 45 D.Lgs. 42/2004) (non idonee PIEAR e LR 54/2015)
- Buffer 1000 m (PIEAR)
- Buffer 1001-3000 m (L.R. 54/2015)

In legenda si riportano esclusivamente le perimetrazioni ricadenti negli riquadri.

**FONTE:** <http://rsdi.regione.basilicata.it/>  
**Sistema di Riferimento:** UTM-WGS84, FUSO 33N

00	13/02/2024	PRIMA EMISSIONE	C.CAPITANO	A.SERGI														
REV. N.	DATA	DESCRIZIONE	PREPARATO	APPROVATO														
			Prepared	Approved														
DIRETTORE TECNICO / Technical Director		ING. ANTONIO SERGI																
NOME D'ARCHIVIO / FILE NAME		DATA / Date																
SCS.DES.D.AMB.ITA.W.5681.010.00		13/02/2024																
FORMATO DEL DISEGNO / Drawing Format		SCALA DEL DISEGNO / Drawing scale	NUMERO FOGLIO DEL DISEGNO / Drawing sheet															
A1		1:10.000	3 di/of 4															
SOCCETTO PROPONENTE / Proponent		IMPIANTO EOLICO MONTEMILONE																
SCS ENLUN S.r.l. Sede Legale: Via F.lli Arimondi, 10 72017 Ostuni (BR) P. IVA 02703630745		SCOPO DOCUMENTO / Utilization Scope																
PROGETTISTA / Technical Advisor		ITER AUTORIZZATIVO																
INGENIERIA		A.17.3.1 - AREE NON IDONEE PIEAR E LR 54/2015 - BENI MONUMENTALI																
IMPIANTO EOLICO MONTEMILONE		CODICE SCS / SCS Code																
COMPANY	PURPOSE	TYPE	DISCIPLINE	COUNTRY	TEC.	PLANT	PROGRESSIVE	REVISION										
SCS	DES	D	A	M	B	I	T	A	W	5	6	8	1	0	1	0	0	0



**LEGENDA**

- Piazzola Aerogeneratore
- Fondazione e sorvolo
- Piazzola Definitiva
- Piazzola Temporanea
- Site camp e deposito
- SE Spinazzola
- SE 36/380 kV
- Cabina di Raccolta
- Viabilità di nuova realizzazione
- Viabilità esistente da adeguare
- Cavidotto di Connessione
- Staffaggio a ponte del cavidotto
- TOC
- Confini comunali

FONTE: <http://rsdi.regione.basilicata.it/>  
 Sistema di Riferimento: UTM-WGS84, FUSO 33N

- AREE SOTTOPOSTE A TUTELA DEL PAESAGGIO, DEL PATRIMONIO STORICO, ARTISTICO E ARCHEOLOGICO**  
 Beni Culturali
- Monumentali (art. 10 D.Lgs. 42/2004) (non idonee PEAR e LR 54/2015)
  - Monumentali (art. 45 D.Lgs. 42/2004) (non idonee PEAR e LR 54/2015)
  - Buffer 1000 m (PEAR)
  - Buffer 1001-3000 m (L.R. 54/2015)
- In legenda si riportano esclusivamente le perimetrazioni ricadenti negli inquadramenti.

00	13/02/2024	PRIMA EMISSIONE	C.CAPITANO	A.SERGI
REV. N.	DATA	DESCRIZIONE	PREPARATO	APPROVATO
			Prepared	Approved
DIRETTORE TECNICO / Technical Director <b>ING. ANTONIO SERGI</b>				
NOME D'ARCHIVIO / FILE NAME		DATA / Date		
SCS.DES.D.AMB.ITA.W.5681.010.00		13/02/2024		
FORMATO DEL DISEGNO / Drawing Format	SCALA DEL DISEGNO / Drawing scale	NUMERO FOGLIO DEL DISEGNO / Drawing sheet		
A1	1:10.000	4 di/of 4		
SOCCETTO PROPONENTE / Proponent		PROGETTO / Project		
SCS ENL S.r.l. Sede Legale: Via F.lli Arimondi, 10 72017 Ostuni (BR) P. IVA 02703630745		IMPIANTO EOLICO MONTEMILONE		
PROGETTISTA / Technical Advisor		ITER AUTORIZZATIVO		
SCS INGEGNERIA		A.17.3.1 - AREE NON IDONEE PEAR E LR 54/2015 - BENI MONUMENTALI		
IMPANTO EOLICO MONTEMILONE				
COMPANY	PURPOSE	TYPE	DISCIPLINE	COUNTRY
SCS	DES	D	A	M
DES	D	A	M	B
D	A	M	B	I
A	M	B	I	T
M	B	I	T	A
B	I	T	A	W
I	T	A	W	5
T	A	W	5	6
A	W	5	6	8
W	5	6	8	1
5	6	8	1	0
6	8	1	0	1
8	1	0	1	0
1	0	1	0	0
0	1	0	0	0
0	0	0	0	0