

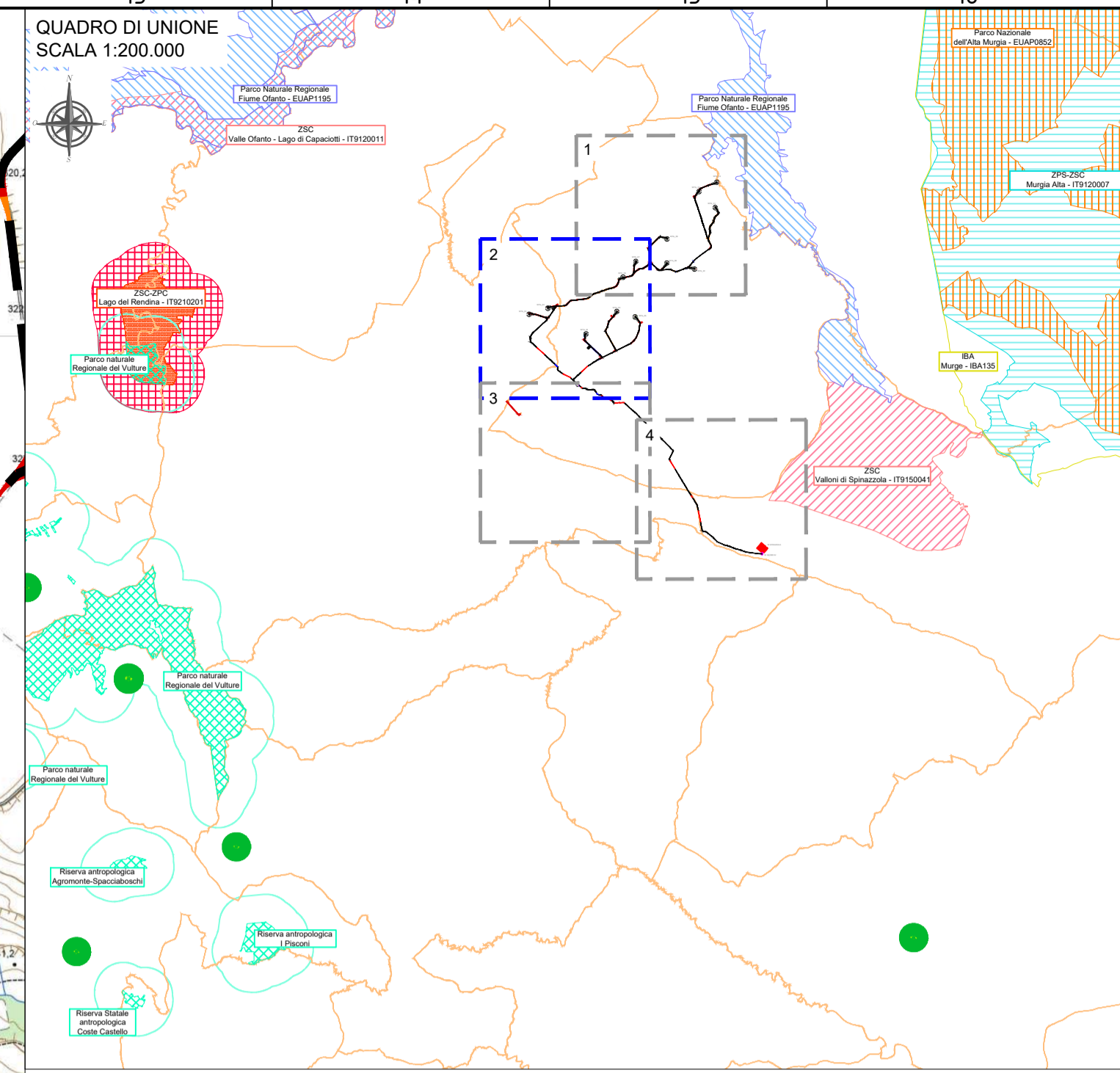
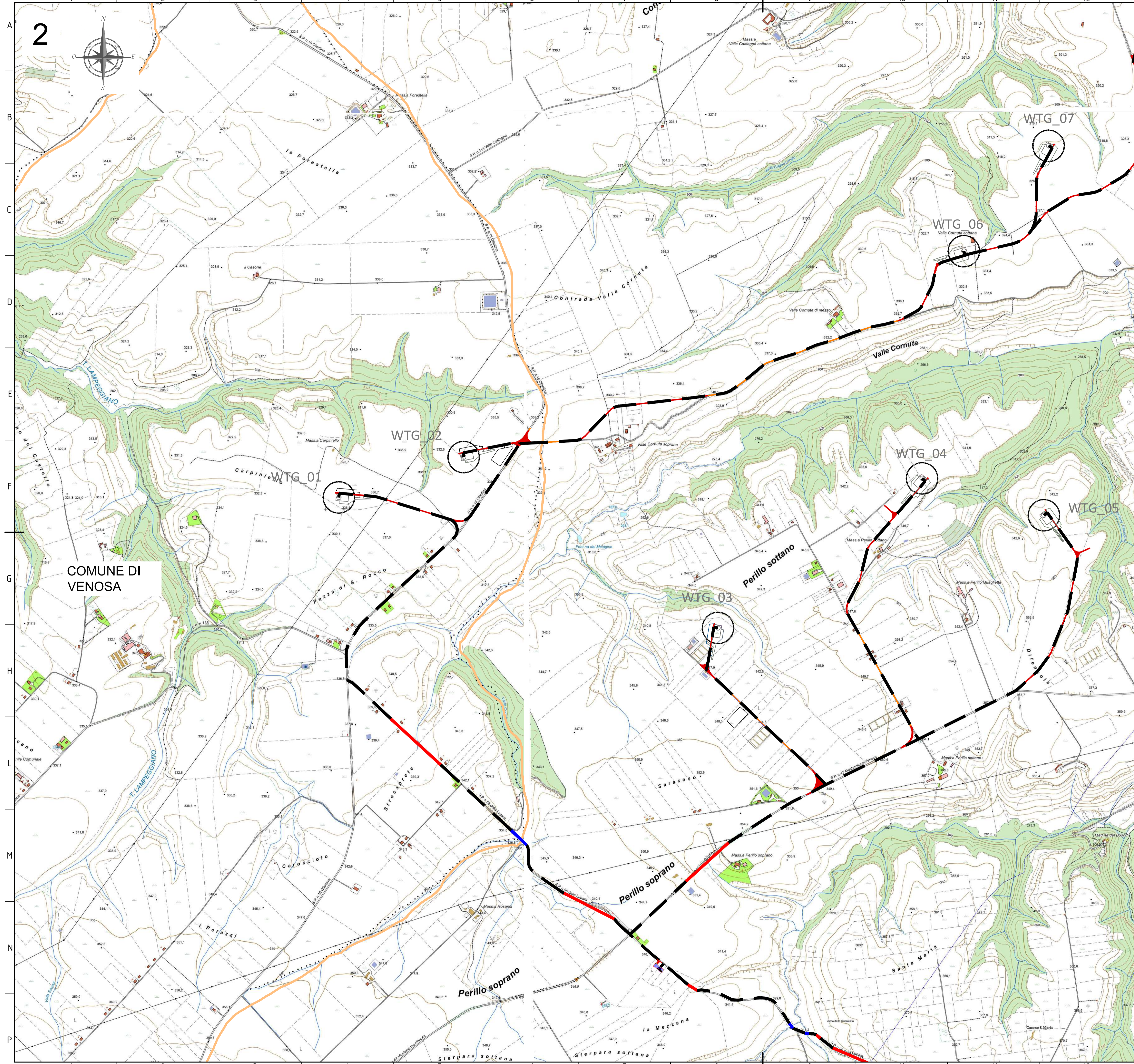
LEGENDA		AREE COMPRESSE NEL SISTEMA ECOLOGICO FUNZIONALE TERRITORIALE	
	Piazzola Aerogeneratore		Regione Basilicata
	Fondazione e sorvolo		Aree protette ai sensi della L. 394/91: Parchi e Riserve (non idonee PIEAR e LR 54/2015)
	Piazzola Definitiva		Buffer 1000 m da aree protette (LR 54/2015)
	Piazzola Temporanea		Siti rete natura 2000 (non idonee PIEAR e LR 54/2015)
	Site camp e deposito		Buffer 1000 m da Siti Rete Natura 2000 (LR 54/2015)
	SE Spinazzola		Alberi monumentali (non idonee LR 54/2015)
	SE 36/380 kv		Buffer 500 m da alberi monumentali (LR 54/2015)
	Cabina di Raccolta		
	Viabilità di nuova realizzazione	Regione Puglia	
	Viabilità esistente da adeguare		ZSC
	Cavidotto di Connessione		ZPS-ZSC
	Staffaggio a ponte del cavidotto		Parchi e riserve naturali regionali
	TOC		Parchi nazionali e riserve naturali statali
	Confini comunali		Important Bird Area (IBA)

In legenda si riportano esclusivamente le perimetrazioni ricadenti negli inquadranti.

Si precisa che ai sensi della LR 54/2015 sono considerate non idonee le aree protette con relativo buffer di tutela pari a 1000, i siti Rete Natura 2000 con relativo buffer di tutela pari a 1000 m, le aree IBA presenti nella Regione Basilicata, gli alberi monumentali con relativo buffer di tutela pari a 500 m. Pertanto i buffer di tutela sono stati applicati esclusivamente alle perimetrazioni delle aree protette ricadenti nella Regione Basilicata.

FONTE: <http://rsdi.regione.basilicata.it/>
<http://www.sit.puglia.it/>
 Sistema di Riferimento: UTM-WGS84, FUSO 33N

00	23/02/2024	PRIMA EMISSIONE	C.CAPITANIO	A.SERGI
REV. N.	DATA	DESCRIZIONE	PREPARATO	APPROVATO
DIRETTORE TECNICO / Technical Director				
ING. ANTONIO SERGI			FIRMA E FIRMA DIRETTORE TECNICO / Technical Director Sign and Stamp	
NOME D'ARCHIVIO / FILE NAME	SCS.DES.D.AMB.ITA.W.5681.014.00	DATA / Date	23/02/2024	
FORMATO DEL DISEGNO / Drawing Format	A1	SCALA DEL DISEGNO / Drawing scale	1:10.000	
SOGGETTO PROPONENTE / Proponent	SCS ENLIN S.r.l.	NUMERO FOGLIO DEL DISEGNO / Drawing sheet	1 di/of 4	
IMPIANTO EOLICO MONTEMILONE				
ITER AUTORIZZATIVO				
A.17.3.5 - AREE NON IDONEE PIEAR E LR 54/2015 - SISTEMA ECOLOGICO, AREE PROTETTE				
CODICE SCS / SCS Code				
COMPANY	PURPOSE	TYPE	DISCIPLINE	COUNTRY
SCS	DES	D	A M B I T A W	5 6 8 1 0 1 4 0 0



COMUNE DI
VENOSA

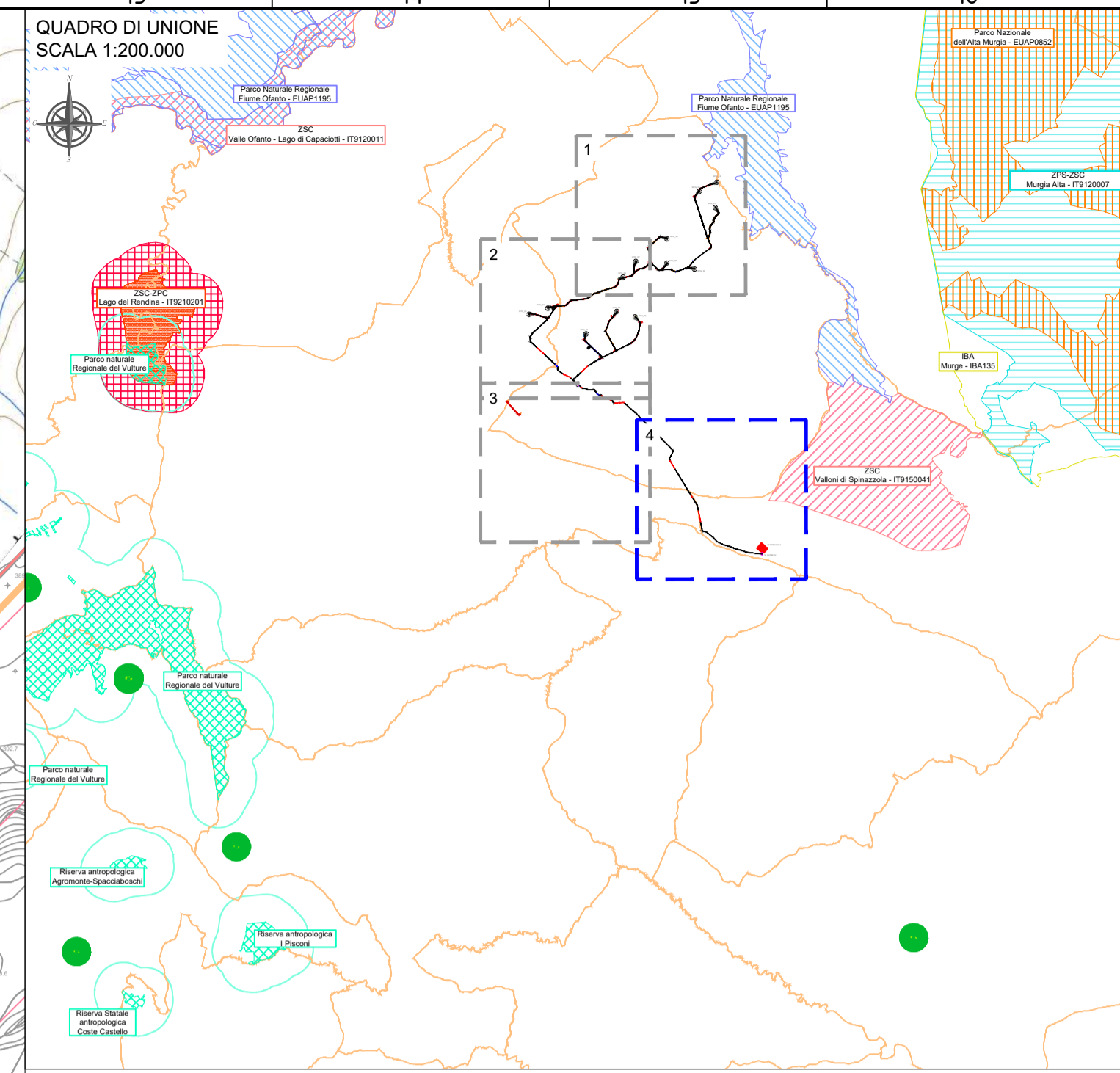
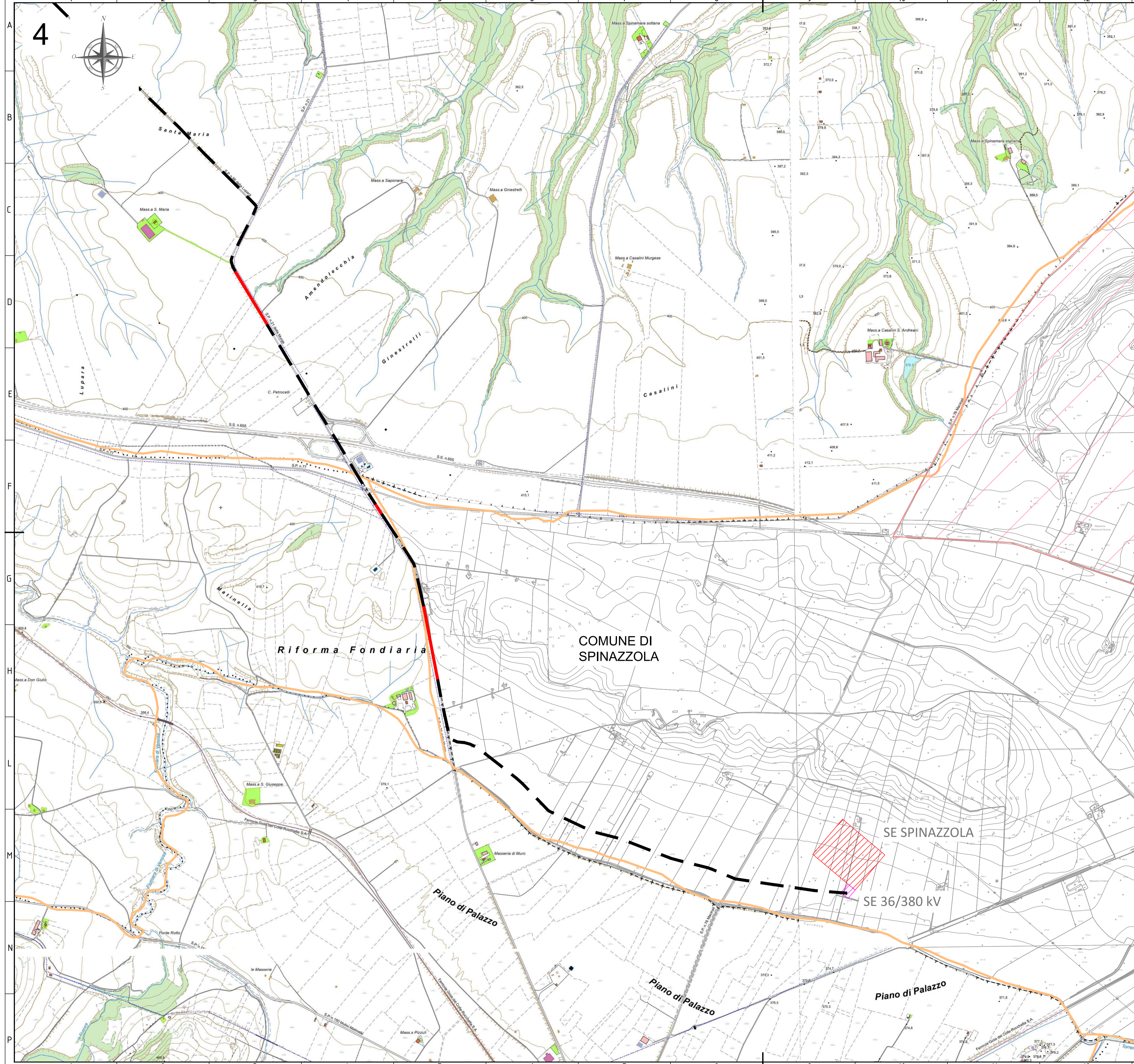
- LEGGENDA**
- Piazzola Aerogeneratore
 - Fondazione e sorvolo
 - Piazzola Definitiva
 - Piazzola Temporanea
 - Site camp e deposito
 - SE Spinazzola
 - SE 36/380 kV
 - Cabina di Raccolta
 - Viabilità di nuova realizzazione
 - Viabilità esistente da adeguare
 - Cavidotto di Connessione
 - Staffaggio a ponte del cavidotto
 - TOC
 - Confini comunali
- AREE COMPRESSE NEL SISTEMA ECOLOGICO FUNZIONALE TERRITORIALE**
- Regione Basilicata**
- Aree protette ai sensi della L. 394/91: Parchi e Riserve (non idonee PIEAR e LR 54/2015)
 - Buffer 1000 m da aree protette (LR 54/2015)
 - Siti rete natura 2000 (non idonee PIEAR e LR 54/2015)
 - Buffer 1000 m da Siti Rete Natura 2000 (LR 54/2015)
 - Alberi monumentali (non idonei LR 54/2015)
 - Buffer 500 m da alberi monumentali (LR 54/2015)
- Regione Puglia**
- ZSC
 - ZPS-ZSC
 - Parchi e riserve naturali regionali
 - Parchi nazionali e riserve naturali statali
 - Important Bird Area (IBA)

In legenda si riportano esclusivamente le perimetrazioni ricadenti negli inquadramenti.

Si precisa che ai sensi della LR 54/2015 sono considerate non idonee le aree protette con relativo buffer di tutela pari a 1000, i siti Rete Natura 2000 con relativo buffer di tutela pari a 1000 m, le aree IBA presenti nella Regione Basilicata, gli alberi monumentali con relativo buffer di tutela pari a 500 m. Pertanto i buffer di tutela sono stati applicati esclusivamente alle perimetrazioni delle aree protette ricadenti nella Regione Basilicata.

FONTE: <http://rsdi.regione.basilicata.it/>
<http://www.sit.puglia.it/>
 Sistema di Riferimento: UTM-WGS84, FUSO 33N

00	23/02/2024	PRIMA EMISSIONE	C.CAPITANO	A.SERGI
REV. N.	DATA	DESCRIZIONE	PREPARATO	APPROVATO
DIRETTORE TECNICO / Technical Director			ING. ANTONIO SERGI	ING. ANTONIO SERGI
ING. ANTONIO SERGI				
SCS.DES.D.AMB.ITA.W.5681.014.00	23/02/2024			
A1	1:10.000			
IMPIANTO EOLICO MONTAMILONE				
ITER AUTORIZZATIVO				
A.17.3.5 - AREE NON IDONEE PIEAR E LR 54/2015 - SISTEMA ECOLOGICO, AREE PROTETTE				
CODICE SCS / SCS Code				
SCS	DES	D	A	M
B	I	T	A	W
5	6	8	1	0
1	4	0	0	



- ### LEGENDA
- Piazzola Aerogeneratore
 - Fondazione e sorvolo
 - Piazzola Definitiva
 - Piazzola Temporanea
 - Site camp e deposito
 - SE Spinazzola
 - SE 36/380 kV
 - Cabina di Raccolta
 - Viabilità di nuova realizzazione
 - Viabilità esistente da adeguare
 - Cavidotto di Connessione
 - Staffaggio a ponte del cavidotto
 - TOC
 - Confini comunali
- ### AREE COMPRESSE NEL SISTEMA ECOLOGICO FUNZIONALE TERRITORIALE
- #### Regione Basilicata
- Aree protette ai sensi della L. 394/91: Parchi e Riserve (non idonee PIEAR e LR 54/2015)
 - Buffer 1000 m da aree protette (LR 54/2015)
 - Siti rete natura 2000 (non idonee PIEAR e LR 54/2015)
 - Buffer 1000 m da Siti Rete Natura 2000 (LR 54/2015)
 - Alberi monumentali (non idonee LR 54/2015)
 - Buffer 500 m da alberi monumentali (LR 54/2015)
- #### Regione Puglia
- ZSC
 - ZPS-ZSC
 - Parchi e riserve naturali regionali
 - Parchi nazionali e riserve naturali statali
 - Important Bird Area (IBA)

In legenda si riportano esclusivamente le perimetrazioni ricadenti negli inquadramenti.

Si precisa che ai sensi della LR 54/2015 sono considerate non idonee le aree protette con relativo buffer di tutela pari a 1000, i siti Rete Natura 2000 con relativo buffer di tutela pari a 1000 m, le aree IBA presenti nella Regione Basilicata, gli alberi monumentali con relativo buffer di tutela pari a 500 m. Pertanto i buffer di tutela sono stati applicati esclusivamente alle perimetrazioni delle aree protette ricadenti nella Regione Basilicata.

FONTE: <http://rsdi.regione.basilicata.it/>
<http://www.sit.puglia.it/>
 Sistema di Riferimento: UTM-WGS84, FUSO 33N

00	23/02/2024	PRIMA EMISSIONE	C.CAPITANIO	A.SERGI
REV. N.	DATA	DESCRIZIONE	PREPARATO	APPROVATO
Rev.	Date	Description	Prepared	Approved
DIRETTORE TECNICO / Technical Director		ING. ANTONIO SERGI		
DIRETTORE TECNICO / Technical Director		ING. ANTONIO SERGI		
NOME D'ARCHIVIO / FILE NAME		DATA / Date		
SCS.DES.D.AMB.ITA.W.5681.014.00		23/02/2024		
FORMATO DEL DISEGNO / Drawing Format		SCALA DEL DISEGNO / Drawing scale	NUMERO FOGLIO DEL DISEGNO / Drawing sheet	
A1		1:10.000	4 di/of 4	
SOGGETTO PROPONENTE / Proponent		PROGETTO / Project		
SCS ENLIN S.r.l.		IMPIANTO EOLICO MONTAMILONE		
Sede Legale: Via F.lli Argyrari, 10 72017 Osmuni (BR) P. IVA 02703830745		SCOPPO DOCUMENTO / Utilization Scope		
		ITER AUTORIZZATIVO		
PROGETTISTA / Technical Advisor		TITOLO / Title		
		A.17.3.5 - AREE NON IDONEE PIEAR E LR 54/2015 - SISTEMA ECOLOGICO, AREE PROTETTE		
PROGETTO / Project		CODICE SCS / SCS Code		
COMPANY	PURPOSE	TYPE	DISCIPLINE	COUNTRY
SCS	DES	D	A	M
DES	D	A	M	B
D	A	M	B	I
A	M	B	I	T
M	B	I	T	A
B	I	T	A	W
I	T	A	W	5
T	A	W	5	6
A	W	5	6	8
W	5	6	8	1
5	6	8	1	0
6	8	1	0	1
8	1	0	1	4
1	0	1	4	0
0	1	4	0	0