

**LEGENDA**

- Piazzola Aerogeneratore
- Fondazione e sorvolo
- Piazzola Definitiva
- Piazzola Temporanea
- Site camp e deposito
- SE Spinzolla
- SE 36/380 kV
- Cabina di Raccolta
- Viabilità di nuova realizzazione
- Viabilità esistente da adeguare
- Cavidotto di Connessione
- Staffaggio a ponte del cavidotto
- TOC
- Confini comunali

**AREE COMPRESSE NEL SISTEMA ECOLOGICO FUNZIONALE TERRITORIALE**  
Aree boscate e a pascolo percorse da incendio da meno di 10 anni dalla data di presentazione dell'istanza di autorizzazione (non idonee P/EAR)

- 2012 - Boschi
- 2013 - Boschi
- 2015 - Boschi
- 2016 - Boschi
- 2016 - Pascolo
- 2017 - Boschi
- 2017 - Pascolo
- 2019 - Boschi
- 2020 - Boschi
- 2021 - Boschi
- 2022 - Boschi

Per la categoria di aree non idonee ai sensi del P/EAR di cui sopra, si è fatto riferimento alle perimetrazioni "bosco" e "pascolo" disponibili sul Geoportale della Regione Basilicata al link <https://rsdi.regione.basilicata.it/viewGis/?project=8dae892a-778c-41ff-b067-468480e83cfc>, relative alle aree percorse dal fuoco.

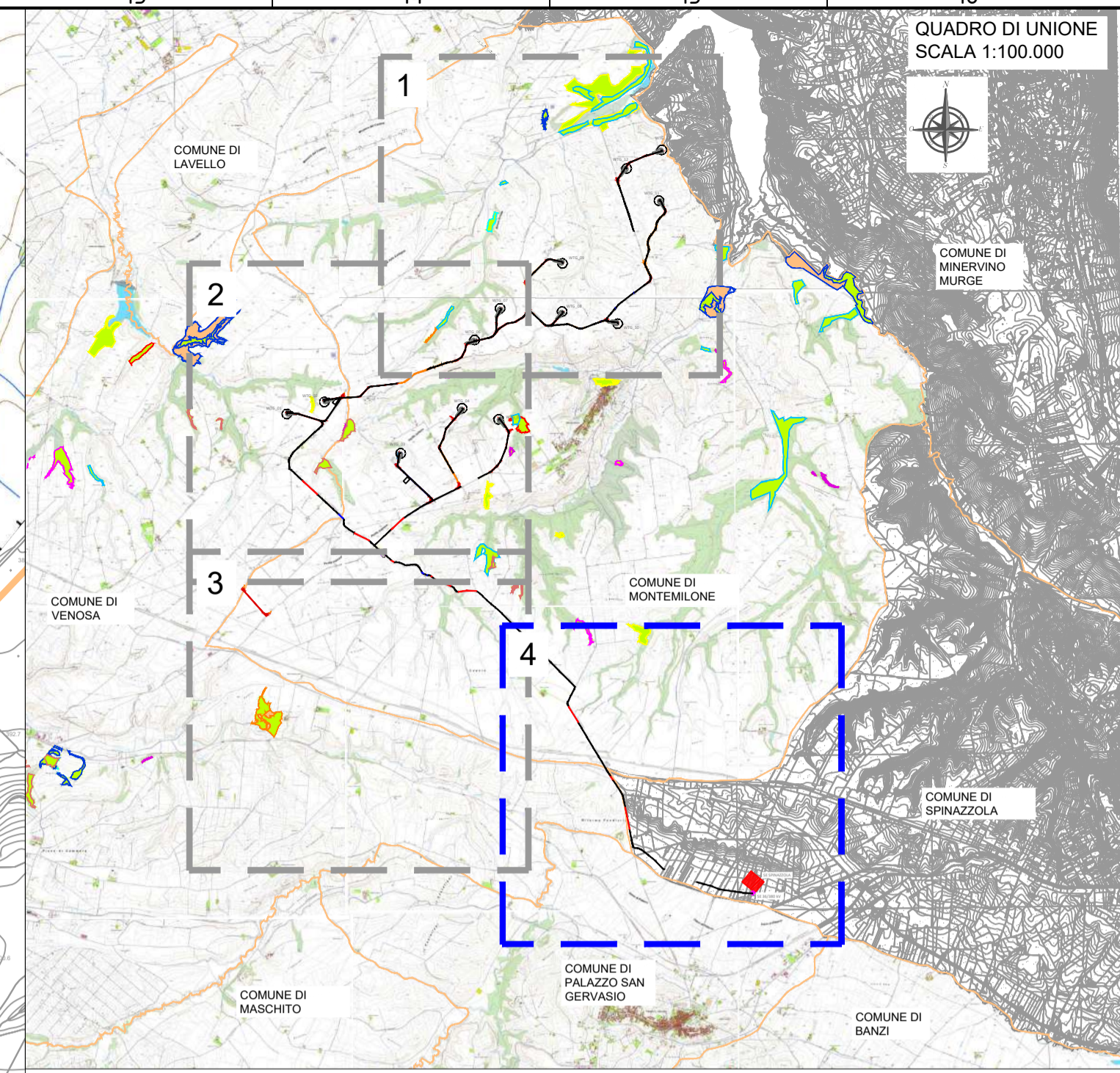
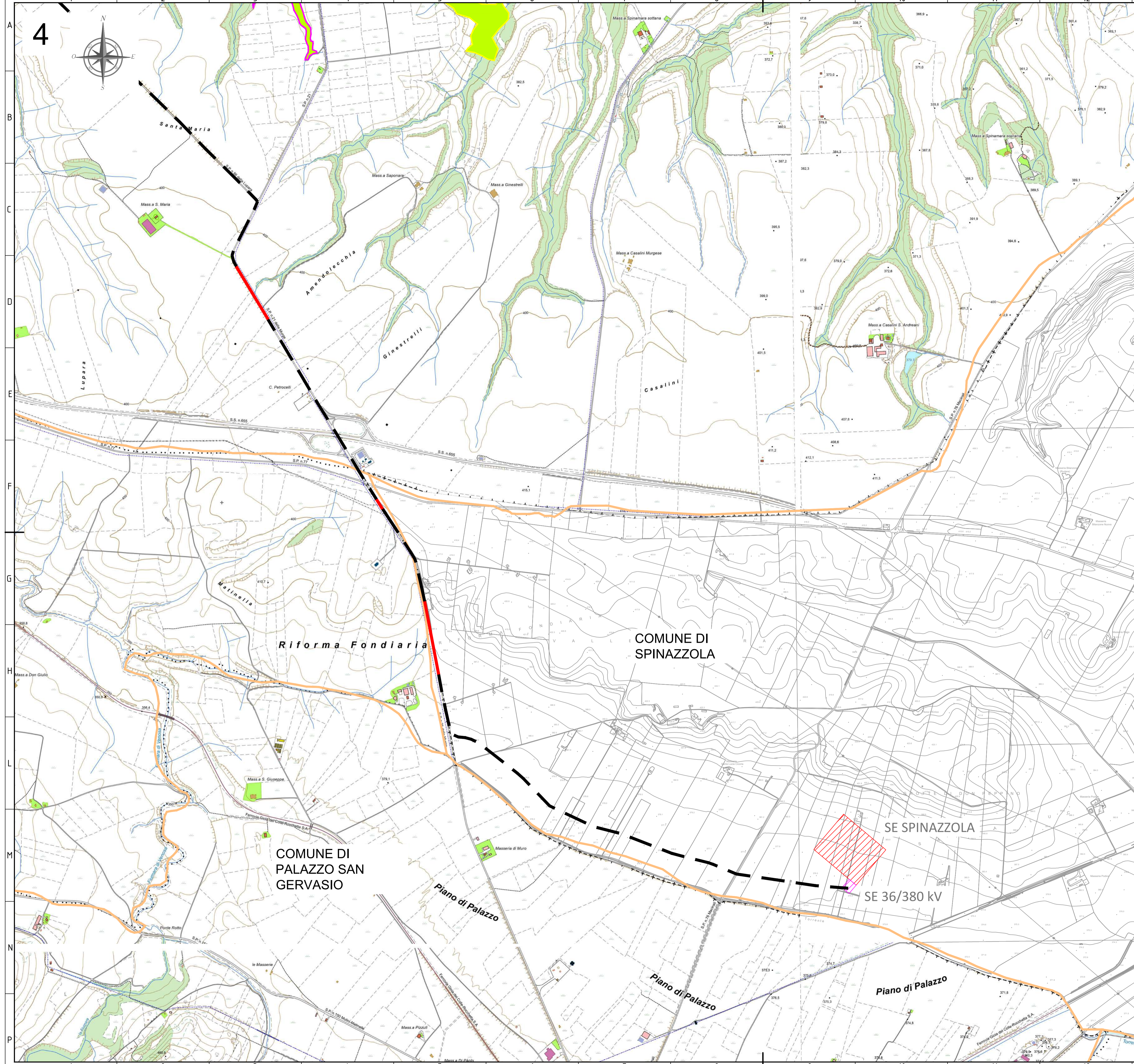
Si precisa che sul portale sono riportate le aree percorse dal fuoco dall'anno 2004 all'anno 2022.

In legenda si riportano esclusivamente le perimetrazioni ricadenti negli inquadramenti.

**FONTE:** <http://rsdi.regione.basilicata.it/>  
Sistema di Riferimento: UTM-WGS84, FUSO 33N

00	23/02/2024	PRIMA EMISSIONE	C.CAPITANIO	A.SERGI														
REV. N.	DATA	DESCRIZIONE	PREPARATO	APPROVATO														
Rev.	Date	Description	Prepared	Approved														
DIRETTORE TECNICO / Technical Director		ING. ANTONIO SERGI																
NOME D'ARCHIVIO / FILE NAME		DATA / Date																
SCS.DES.D.AMB.ITA.W.5681.015.00		23/02/2024																
FORMATO DEL DISEGNO / Drawing Format		SCALA DEL DISEGNO / Drawing scale	NUMERO FOGLIO DEL DISEGNO / Drawing sheet															
A1		1:10.000	7 di/of 8															
SOGGETTO PROPONENTE / Proponent		IMPIANTO EOLICO MONTEMILONE																
SCS ENLIN S.r.l. Sede Legale: Via F.lli Aruffi, 10 72017 Ostuni (BR) P. IVA 02703630745		SCOPPO DOCUMENTO / Utilization Scope																
		ITER AUTORIZZATIVO																
PROGETTISTA / Technical Advisor		TITOLO / Title																
		A.17.3.6 - AREE NON IDONEE P/EAR E LR 54/2015 - SISTEMA ECOLOGICO, BOSCHI E AREE PERCORSE DA INCENDIO																
PROGETTO / Project		CODICE SCS / SCS Code																
COMPANY	PURPOSE	TYPE	DISCIPLINE	COUNTRY	TEC.	PLANT	PROGRESSIVE	REVISION										
SCS	DES	D	A	M	B	I	T	A	W	5	6	8	1	0	1	5	0	0





- LEGENDA**
- Piazzola Aerogeneratore
  - Fondazione e sorvolo
  - Piazzola Definitiva
  - Piazzola Temporanea
  - Site camp e deposito
  - SE Spinazzola
  - SE 36/380 kV
  - Cabina di Raccolta
  - Viabilità di nuova realizzazione
  - Viabilità esistente da adeguare
  - Cavidotto di Connessione
  - Staffaggio a ponte del cavidotto
  - TOC
  - Confini comunali
- AREE COMPRESSE NEL SISTEMA ECOLOGICO FUNZIONALE TERRITORIALE**  
Aree boscate e a pascolo percorse da incendio da meno di 10 anni dalla data di presentazione dell'istanza di autorizzazione (non idonee P/IEAR)
- 2012 - Boschi
  - 2013 - Boschi
  - 2015 - Boschi
  - 2016 - Boschi
  - 2016 - Pascolo
  - 2017 - Boschi
  - 2017 - Pascolo
  - 2019 - Boschi
  - 2020 - Boschi
  - 2021 - Boschi
  - 2022 - Boschi

Per la categoria di aree non idonee ai sensi del P/IEAR di cui sopra, si è fatto riferimento alle perimetrazioni "bosco" e "pascolo" disponibili sul Geoportale della Regione Basilicata al link <https://rsdi.regione.basilicata.it/viewGis/?project=8dae892a-778c-41ff-b067-468480e83cfc>, relative alle aree percorse dal fuoco.  
Si precisa che sul portale sono riportate le aree percorse dal fuoco dall'anno 2004 all'anno 2022.

In legenda si riportano esclusivamente le perimetrazioni ricadenti negli inquadramenti.

FONTE: <http://rsdi.regione.basilicata.it/>  
Sistema di Riferimento: UTM-WGS84, FUSO 33N

00	23/02/2024	PRIMA EMISSIONE	C.CAPITANIO	A.SERGI														
REV. N.	DATA	DESCRIZIONE	PREPARATO	APPROVATO														
Rev.	Date	Description	Prepared	Approved														
DIRETTORE TECNICO / Technical Director		ING. ANTONIO SERGI																
NOME D'ARCHIVIO / FILE NAME		DATA / Date																
SCS.DES.D.AMB.ITA.W.5681.015.00		23/02/2024																
FORMATO DEL DISEGNO / Drawing Format		SCALA DEL DISEGNO / Drawing scale	NUMERO FOGLIO DEL DISEGNO / Drawing sheet															
A1		1:10.000	8 di/of 8															
SOGGETTO PROPONENTE / Proponent		IMPIANTO EOLICO MONTEMILONE																
SCS ENLIN S.r.l. Sede Legale: Via F.lli. Aruffi, 10 72017 Ostuni (BR) P. IVA 02703630745		SCOPPO DOCUMENTO / Utilization Scope																
PROGETTISTA / Technical Advisor		ITER AUTORIZZATIVO																
SCS INGENIERIA		TITOLO / Title																
PROGETTO / Project		A.17.3.6 - AREE NON IDONEE P/IEAR E LR 54/2015 - SISTEMA ECOLOGICO, BOSCHI E AREE PERCORSE DA INCENDIO																
IMPIANTO EOLICO MONTEMILONE		CODICE SCS / SCS Code																
COMPANY	PURPOSE	TYPE	DISCIPLINE	COUNTRY	TEC.	PLANT	PROGRESSIVE	REVISION										
SCS	DES	D	A	M	B	I	T	A	W	5	6	8	1	0	1	5	0	0