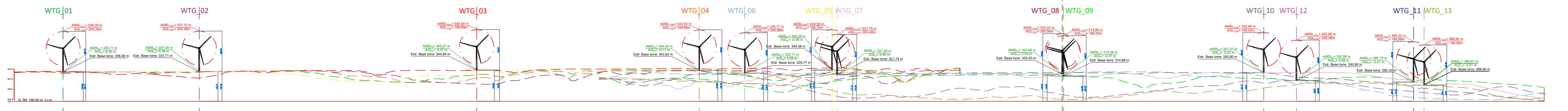
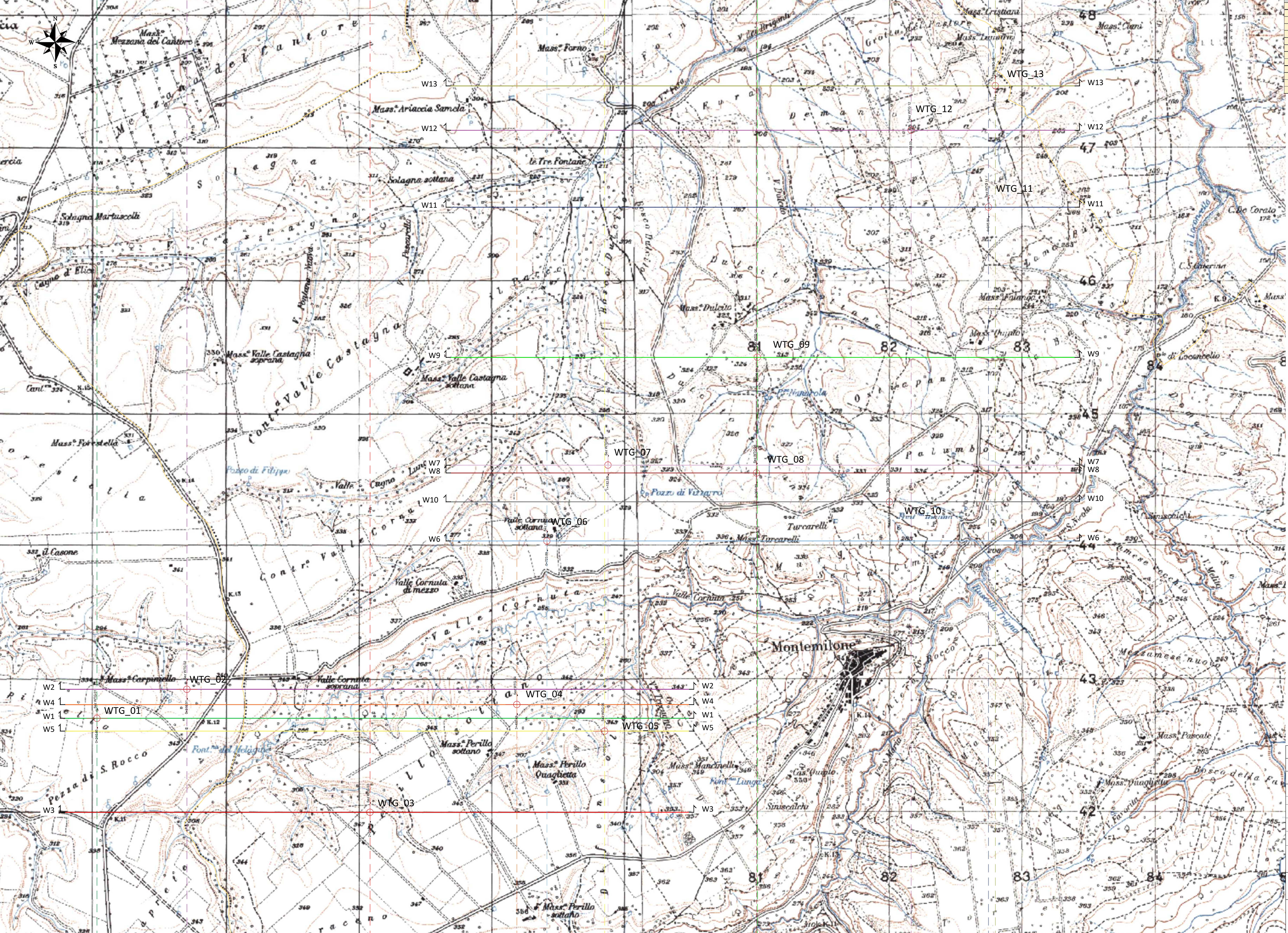


SEZIONI AEROGENERATORI
SCALA 1:10.000



WTG	Quote s.l.m. [m]	Quote s.l.m. [ft]	AGL [m]	**AGLtop [m]	**AGLtop [ft]	AGLtop [m]	**AMSU [m]	**AMSU [ft]	AMSU [m]	AMSU [ft]	AMSU [m]	AMSU [ft]
WTG01	336.06	1102.56	0.35	1.15	379.04	379.04	379.04	1243.32	1243.32	1243.32	4078.97	13380.97
WTG02	337.71	1107.07	0.36	1.18	338.06	338.06	338.06	677.35	2239.84	2239.84	7036.76	22921.88
WTG03	344.94	1131.09	-0.07	-0.23	344.67	344.67	344.67	655.94	2151.81	2151.81	6931.92	22743.73
WTG04	343.92	1128.35	-0.11	-0.36	343.81	343.81	343.81	655.81	2150.81	2150.81	6930.81	22742.81
WTG05	344.58	1130.51	0.68	2.23	345.26	345.26	345.26	653.94	2144.26	2144.26	6925.26	22736.26
WTG06	329.72	1081.52	0.05	0.20	329.77	329.77	329.77	656.36	2154.36	2154.36	7001.36	22959.36
WTG07	321.74	1055.34	0.48	1.57	322.22	322.22	322.22	657.74	2157.74	2157.74	7017.74	22977.74
WTG08	325.03	1066.37	0.04	0.13	325.07	325.07	325.07	656.30	2152.99	2152.99	7000.24	22960.24
WTG09	314.89	1033.10	-0.47	-1.54	313.42	313.42	313.42	654.63	2145.36	2145.36	6986.36	22901.36
WTG10	330.9	1085.63	-0.47	-1.54	329.43	329.43	329.43	654.63	2145.36	2145.36	6986.36	22901.36
WTG11	285.32	936.09	-0.41	-1.35	284.91	284.91	284.91	654.82	2147.37	2147.37	6989.37	22904.37
WTG12	292.8	960.96	0.05	0.26	293.11	293.11	293.11	656.43	2153.88	2153.88	7011.88	22956.88
WTG13	292.8	960.96	-0.01	-0.03	292.83	292.83	292.83	656.14	2152.51	2152.51	6999.51	22952.51

PLANIMETRIA SEZIONI AEROGENERATORI
SCALA 1:10.000



SISTEMA DI RIFERIMENTO UTM WGS 84 - FUSO 33N				SISTEMA DI RIFERIMENTO GRAU, MINUTI, SECONDI			
Coordinate Aerogeneratori				Coordinate Aerogeneratori			
WTG	EST [m]	NORD [m]	WTG	LONGITUDINE [m]	LATITUDINE [m]		
WTG_01	575967.36	4542516.79	WTG_01	15°54'13.29"	41°01'49.17"		
WTG_02	576643.42	4542735.31	WTG_02	15°54'42.33"	41°01'56.03"		
WTG_03	578021.19	4541809.60	WTG_03	15°55'40.91"	41°01'25.54"		
WTG_04	579377.00	4542020.00	WTG_04	15°56'28.63"	41°01'51.44"		
WTG_05	579786.75	4542420.29	WTG_05	15°56'56.78"	41°01'44.73"		
WTG_06	579933.00	454385.10	WTG_06	15°56'38.88"	41°02'31.27"		
WTG_07	579812.00	4544422.00	WTG_07	15°56'58.80"	41°02'49.62"		
WTG_08	580930.00	4544363.00	WTG_08	15°57'46.65"	41°02'47.31"		
WTG_09	580936.00	4542333.00	WTG_09	15°57'47.32"	41°01'15.52"		
WTG_10	581980.35	4544145.97	WTG_10	15°58'29.39"	41°02'39.92"		
WTG_11	582074.96	4546832.97	WTG_11	15°59'02.36"	41°03'51.53"		
WTG_12	582093.00	4546942.00	WTG_12	15°58'37.70"	41°04'10.52"		
WTG_13	582227.43	4547216.05	WTG_13	15°59'05.03"	41°04'21.12"		

LEGENDA

- WTG_XX PUNTO DI INSERIMENTO DELLA WTG
- w_xx Sezione in corrispondenza del punto di inserimento della WTG
- Confini Comunali

NOTA: Le dimensioni del simbolo utilizzato per indicare l'ubicazione della turbina non indicano le dimensioni effettive dell'aerogeneratore.

DO	27/02/2024	PRIMA EMISSIONE	LIBERTORIO	ASSEGNO				
PROGETTO	ING. ANTONIO SERGI	DETERMINAZIONE	PRODOTTORE	APPROVATO				
SCS DES R CIVITA W 5681 014 00	27/02/2024	NUMERO PRODOTTORE	1	di 01				
PROGETTO	IMPIANTO EOLICO MONTEMILONE	ITER	AUTORIZZATIVO					
ALLEGATO D ALLA RELAZIONE AERONAUTICA - SEZIONI AEROGENERATORI								
COMPANY	PURPOSE	TYPE	DISCIPLINE	CATEGORY	ITC	PLANT	PROGRESSIVE	REVISION
SCS	DES	R	C	I	V	I	T	A
W	5	6	8	1	0	1	4	0

