

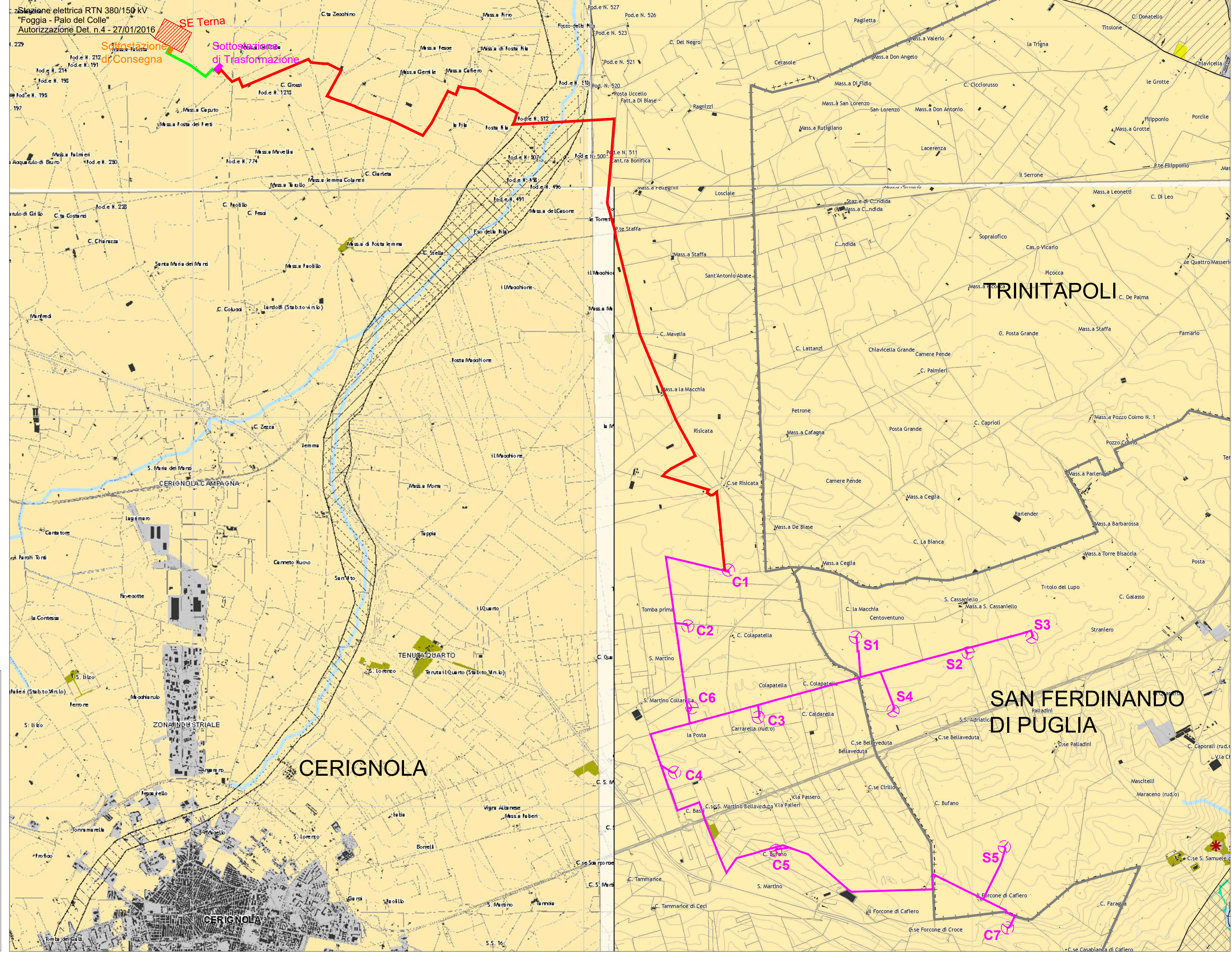
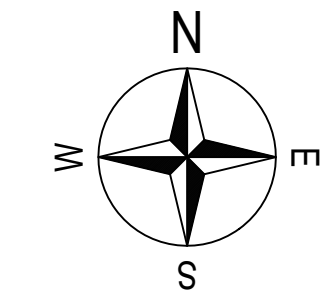
PROGETTAZIONE	PROPONENTE	VISTI
 Via Dell'Amatore, 8 70026 Modugno (BA) - Italy www.bfp.it Azienda con Sistema di Gestione Certificato UNI EN ISO 9001:2015 UNI EN ISO 14001:2015 UNI ISO 45001:2018	INERGIA S.p.a. Sede Operativa: Via Cola D'Amatrice n.1 63100 ASCOLI PICENO Tel.: 0736/942490 Fax: 0736/341243 Sede legale: Via Tirso n.26 00108 ROMA Tel.: 06/97746380 Fax: 06/97746381 www.inergia.it e-mail: info@inergia.it PEC: direzione.inergia@legalmail.it	 CERTIFICATO QUALITÀ CERTIFICAZIONE QUALITÀ CERTIFICAZIONE QUALITÀ
Tecnico Ing. Danilo POMPONIO Ing. Mariano MARSEGLIA Collaborazioni Ing. Milena MIGLIORICO Ing. Giulia CARELLA Ing. Antonio CAPOBIANCO Ing. Giovanna SCUDERI Ing. Giuseppe Federico ZINGARELLI Ing. Dionisio STAFFIERI Responsabile Commessa Ing. Danilo POMPONIO		

DATI PROGETTAZIONE	
Cod. Progetto 23087	Commessa 23087

Scala 1:30.000	Formato Stampa A2+	Cod. Elaborato EO-SFE-PD-CPA-08	Rev. a	Nome File EO-SFE-PD-CPA-08 - Stralcio della tav.b1 "tutela dell'identità culturale: elementi di matrice naturale" tratta dalle tavole di piano del PTCP di Foggia.dwg	Foglio 1 di 1
Rev.	Data	Descrizione	Elaborato	Controllato	Approvato
a	30/01/2024	Prima Emissione	G.Scuderi	A.Corradetti	R.Cairolì

LEGENDA

	Aerogeneratori
	Cavidotto interno
	Cavidotto esterno
	Cavidotto AT
	Limite comunale



Legenda

	Boschi ed arbusteti
	Boschi di latifoglie a prevalenza di faggio
	Boschi planiziali
	Boschi della pianura costiera
	Aree con vegetazione boschiva e arbustiva in evoluzione
	Praterie xerofile
	Praterie sfalcibili
	Spagge
	Habitat psammofili
	Laghi e bacini
	Aree ripariali a prevalenti condizioni di naturalità
	Zone umide
	Saline
	Aree agricole
	Aree terrazzate di particolare rilevanza paesaggistica

	Aree di tutela dei caratteri ambientali e paesaggistici dei corpi idrici
	Apparati dunari
	Pianure costiere
	Corsi d'acqua principali
	Singolarità geologiche
	Grotte, grave, vore, puli
	Codice identificativo
	Doline
	Cutini
	Calanchi
	Aree urbanizzate

Altri elementi riportati nella tavola