

**PROGETTO DEFINITIVO PER LA REALIZZAZIONE DI UN PARCO
 EOLICO DENOMINATO "SAN CASSANIELLO" NEI COMUNI DI
 CERIGNOLA (FG) E SAN FERDINANDO DI PUGLIA (BT)**

PLANIMETRIA DISTANZA VERIFICA FABBRICATI

PROGETTAZIONE		PROPRIONTE		VISI	
		INERIA S.p.a. Sede Operativa Via Cavour 10/1 01100 CIVITAVECCHIA (VT)			
Attestato sul Documento di Qualificazione CPT n° 3749 02-18 ROMA Tel. 06/50193180 Fax: 06/50193181 PEC: inergia@inergia.it		Site Name: 02-18 ROMA Tel. 06/50193180 Fax: 06/50193181 PEC: inergia@inergia.it		Note: COPIA DI	
Tecniche: PZ (SANTOPOLINO) PZ (MARRONE) PZ (MARRONE) PZ (MARRONE) PZ (MARRONE) PZ (MARRONE) PZ (MARRONE)					
DATI PROGETTAZIONE					
Cod. Progetto 23087		Commessa 23087			
Scala: 1:10.000					
Formato Stampa: A1					
Cod. Elaborato: EO-SFE-PD-SIA-12					
Note: 10239E-GM-13 - Piano senza verifica fotografica					
Foglio: 1 di 1					
Rev. n.	Data	Descrizione	Elaborato	Controllato	Approvato
1	20/01/2012	Prima Emersione	G. Scuderi	A. Concas	R. Caracci

LEGENDA

- Aerogeneratori
- Area di inviluppo 200 m (distanza minima di sicurezza DM 2010)
- Limite comunale
- Area di inviluppo 994 m (distanza minima di sicurezza dal calcolo delle Gittata massima - AO-SFE-PD-SIA-17)
- Area di inviluppo 1.000 m
- Segnalazioni architettoniche e relativo buffer di 100m (PPTR)

Ricettori civili

Rn - Opifici abitazioni in corso di costruzione, definizione o dichiarazione (Categoria casale A2, A3, A4 e F3, F4, F6)

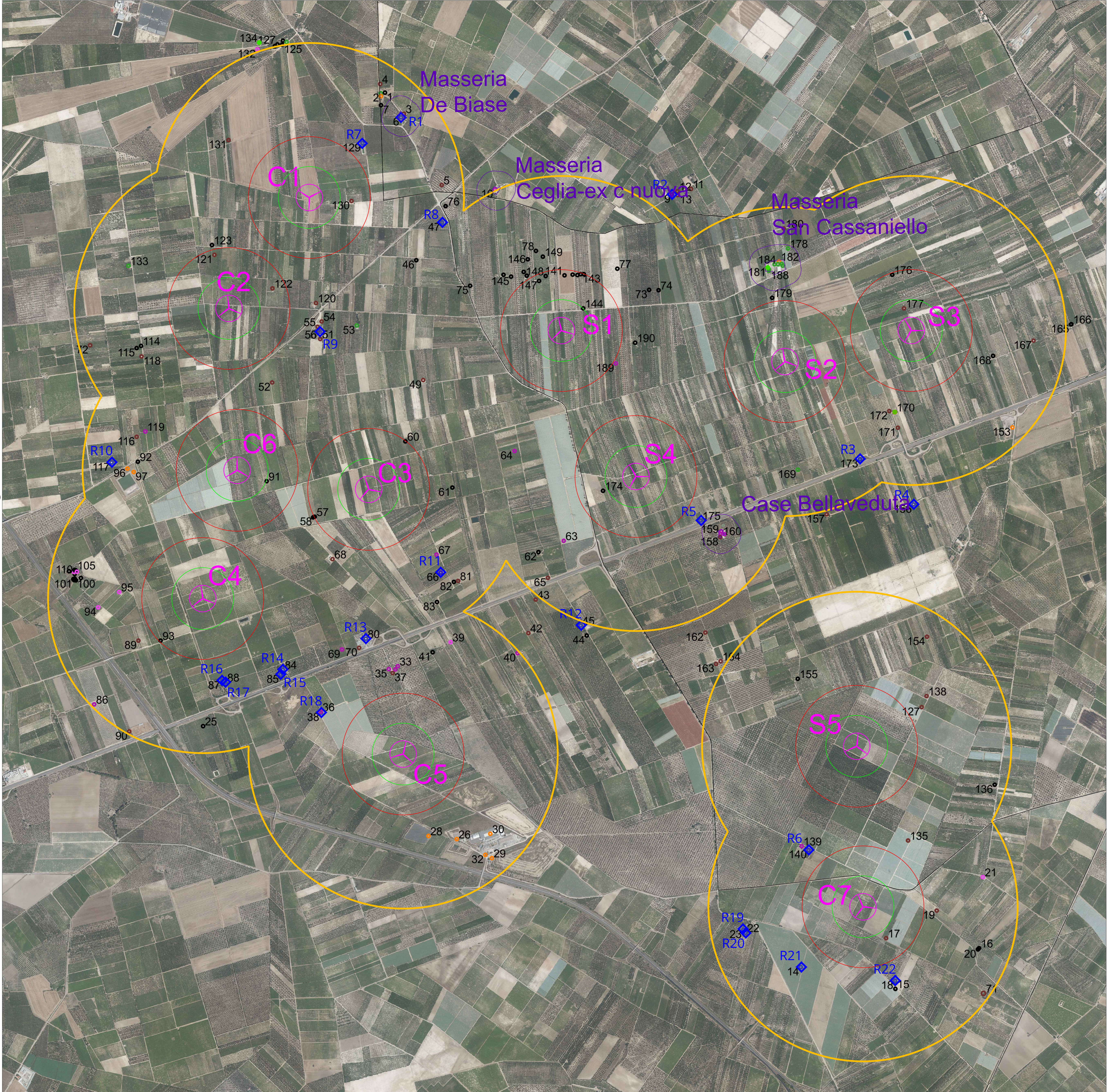
Altri fabbricati

- C/2 - depositi
- D/1 - opifici, D/7 attività industriali, E/07 - edifici a destinazione particolari
- D/10 - fabbricati rurali, Fabb. rurale
- F2 - Unità collabente, fabbricato diruto
- N.C. non censito, ente urbano, area fabbricato demolito, costruzione no. abitazione

Ricettori censiti

Ricettore	ID	Territorio Comunale	X	Y	Comune	Foglio	Particella	Categoria	distanza	WTG
R1	6	Trinitapoli	582.458.197	457345.49	8915	96	146 A03-C02		786	C1
R2	9	Trinitapoli	584.213.521	457304.96	8915	95	338 FO6		1138	S1
R3	173	San Ferdinando di Puglia	585.427.099	4571.333.855	H839	26	356 FO4		793	S2
R4	156	San Ferdinando di Puglia	585.773.571	4571.040.366	H839	29	823 A03		1127	S3
R5	175	San Ferdinando di Puglia	584.396.811	4570936.88	H839	25	193 A04		504	S4
R6	140	San Ferdinando di Puglia	585.094.915	4568.805.563	H839	33	28 FO3		510	C7
R7	129	Cerignola	582.209.318	4573.378.088	C514	150	187 A04		493	C1
R8	47	Cerignola	582072.837	4572.864.916	C514	215	244 A03		873	C1
R9	50	Cerignola	581.933.342	4572.157.966	C514	214	141 A02		620	C2
R10	66	Cerignola	580.586.084	4571.312.627	C514	152	1204 A04		813	C6
R11	117	Cerignola	582715.12	4570.600.033	C514	211	418 FO6		711	C2
R12	45	Cerignola	583.620.582	4570.258.324	C514	229	151 A03-C02		1028	S4
R13	80	Cerignola	582.303.535	4570.172.202	C514	211	314 A03-C06		785	C5
R14	84	Cerignola	581.694.357	4569971.63	C514	210	437 A04-F02		692	C4
R15	85	Cerignola	581.679.276	4569947.08	C514	210	437 A04-F02		703	C4
R16	87	Cerignola	581.300.657	4569.900.342	C514	210	339 A03-C02		540	C4
R17	88	Cerignola	581.322.882	4569.890.619	C514	210	339 A03-C02		550	C4
R18	38	Cerignola	581.941.214	4569693.57	C514	231	67 A04		507	C5
R19	23	Cerignola	584.674.149	4568.289.293	C514	246	394 A04		785	C7
R20	22	Cerignola	584.686.386	4568270.11	C514	246	396 A04		775	C7
R21	14	Cerignola	585.045.227	4568.047.199	C514	268	385 A04		538	C7
R22	18	Cerignola	585.653.768	4567.959.886	C514	259	327 A03-F05		538	C7

ID	Ricettore	C1	C2	C3	C4	C5	C6	C7	S1	S2	S3	S4	S5
6	R1	786	1664	2416	3365	4120	2515	5918	1728	2942	3576	2776	5024
9	R2	2347	2960	2739	4008	4018	3333	4771	1138	1302	1776	1840	3763
173	R3	3493	4195	3184	4363	3516	4027	2896	2104	793	894	1452	1860
156	R4	4383	4610	3125	4638	3675	4381	2623	2541	1245	1127	1885	1006
175	R5	3281	3345	2555	3260	2448	3015	2713	1521	1164	1813	504	1777
140	R6	5313	5130	3680	4240	2695	4837	530	3721	3162	3424	2661	737
129	R7	493	1374	2240	3121	3960	2207	5965	1766	3074	3768	2781	6043
47	R8	87	1865	1790	2007	2445	2081	5197	1086	2390	3188	2071	4817
50	R9	870	610	1067	1885	3785	1043	5117	1560	3012	3822	2246	4386
117	R10	2139	1250	1672	3060	2667	3813	5646	3031	4403	5241	3391	5157
66	R11	2570	2190	711	1550	1200	1474	3483	1747	2610	3421	1405	2915
45	R12	3276	3063	1630	2450	1420	2440	2577	1912	2158	2864	1028	1946
80	R13	2876	2310	905	1086	785	1370	3655	2360	3246	4048	2043	3247
84	R14	3059	2360	1290	692	950	1322	4050	2837	3807	4615	2600	3741
85	R15	3091	2390	1325	703	944	1348	4055	2871	3838	4645	2630	3754
87	R16	3175	2430	1558	540	1265	1360	4390	3351	4185	5000	2985	4128
88	R17	3180	2420	1555	550	1235	1375	4370	3144	4168	4982	2964	4100
38	R18	3327	2678	1475	1057	597	1635	3728	2913	3760	4546	2541	3473
23	R19	5501	5216	3740	4100	2475	4421	785	4050	3684	4024	3012	1392
22	R20	5530	5242	3765	4123	2500	4445	775	4072	3701	4035	3051	1402
14	R21	5561	5445	4165	4545	3730	4815	584	4403	4190	5350	3473	1473
18	R22	6327	6120	4600	5113	3500	5336	538	4727	4067	4207	3667	1536



ID	Territorio	X	Y	Catano	Comune	Foglio	Particella	Categoria
1	Trinitapoli	582.864.633	4573.706.034	IT AGE PL A1 B515.00900.91	8915	96	91 FORTE	
2	Trinitapoli	582.338.022	4573.704.065	IT AGE PL A1 B515.00900.90	8915	96	90 FABB RURALE	
3	Trinitapoli	582.477.247	4573.548.509	IT AGE PL A1 B515.00900.66	8915	96	66 F02	
4	Trinitapoli	582.343.024	4573.700.964	IT AGE PL A1 B515.00900.49	8915	96	49 F02	
5	Trinitapoli	582.772.15	4573.107.434	IT AGE PL A1 B515.00900.65	8915	96	65 F02	
6	Trinitapoli	582.338.139	4573.715.49	IT AGE PL A1 B515.00900.18	8915	96	18 F02	
7	Trinitapoli	582.329.218	4573.623.675	IT AGE PL A1 B515.00900.14	8915	96	14 F02	
8	Trinitapoli	582.338.419	4573.681.635	IT AGE PL A1 B515.00900.13	8915	96	13 F02	
9	Trinitapoli	582.213.521	4573.364.966	IT AGE PL A1 B515.00900.18	8915	96	18 F02	
10	Trinitapoli	582.005.498	4573.079.296	IT AGE PL A1 B515.00900.35	8915	95	35 F02	
11	Trinitapoli	582.334.960	4573.083.801	IT AGE PL A1 B515.00900.38	8915	95	38 F02	
12	Trinitapoli	582.247.653	4573.466.801	IT AGE PL A1 B515.00900.30	8915	95	30 F02	
13	Trinitapoli	582.200.034	4573.042.303	IT AGE PL A1 B515.00900.13	8915	95	13 F02	
14	Cerignola	585.050.373	4568.047.199	IT AGE PL A1 C514.02000.36	259	327	327 A03-F05	
15	Cerignola	585.653.083	4567.959.886	IT AGE PL A1 C514.02000.167	259	327	327 A03-F05	
16	Cerignola	585.199.991	4568.021.23	IT AGE PL A1 C514.02000.83	259	327	327 A03-F05	
17	Cerignola	585.058.458	4568.244.221	IT AGE PL A1 C514.02000.309	259	327	327 A03-F05	
18	Cerignola	585.653.768	4567.959.886	IT AGE PL A1 C514.02000.337	259	327	327 A03-F05	
19	Cerignola	585.203.147	4568.032.131	IT AGE PL A1 C514.02000.328	259	327	327 A03-F05	
20	Cerignola	585.773.15	4573.107.434	IT AGE PL A1 C514.02000.206	259	327	327 A03-F05	
21	Cerignola	582.023.63	4568.683.397	IT AGE PL A1 C514.02000.4	259	327	327 A03-F05	
22	Cerignola	584.686.386	4568.270.11	IT AGE PL A1 C514.02000.396	259	327	327 A03-F05	
23	Cerignola	584.674.149	4568.289.293	IT AGE PL A1 C514.02000.394	259	327	327 A03-F05	
24	Cerignola	580.894.251	4569.541.507	IT AGE PL A1 C514.02000.200	259	327	327 A03-F05	
25	Cerignola	581.78.42	4569.606.05	IT AGE PL A1 C514.02000.2	259	327	327 A03-F05	
26	Cerignola	582.825.591	4568.876.871	IT AGE PL A1 C514.02000.323	259	327	327 A03-F05	
27	Cerignola	582.665.723	4569.934.403	IT AGE PL A1 C514.02000.407	259	327	327 A03-F05	
28	Cerignola	582.835.947	4568.896.081	IT AGE PL A1 C514.02000.479	259	327	327 A03-F05	
29	Cerignola	582.005.538	4568.793.276	IT AGE PL A1 C514.02000.383	259	327	327 A03-F05	
30	Cerignola	582.085.795	4568.930.139	IT AGE PL A1 C514.02000.389	259	327	327 A03-F05	
31	Cerignola	581.150.041	4568.872.029	IT AGE PL A1 C514.02000.382	259	327	327 A03-F05	
32	Cerignola	582.083.638	4568.773.884	IT AGE PL A1 C514.02000.375	259	327	327 A03-F05	
33	Cerignola	582.438.91	4569.994.427	IT AGE PL A1 C514.02000.57	259	327	327 A03-F05	
34	Cerignola	582.410.078	4569.977.37	IT AGE PL A1 C514.02000.43	259	327	327 A03-F05	
35	Cerignola	582.979.76	4569.975.35	IT AGE PL A1 C514.02000.93	259	327	327 A03-F05	
36	Cerignola	582.979.76	4569.975.35	IT AGE PL A1 C514.02000.93	259	327	327 A03-F05	
37	Cerignola	582.979.76	4569.975.35	IT AGE PL A1 C514.02000.				