

**OGGETTO** PROGETTO PER LA COSTRUZIONE ED ESERCIZIO DI UN PARCO EOLICO DELLA POTENZA DI 122.4 MW E RELATIVE OPERE DI CONNESSIONE NEI COMUNI DI SINNAI, MARACALAGONIS, QUARTUCCIU, SETTIMO SAN PIETRO E SELARGIUS (CA)

**PROponente** **ecOenergy** **Powering renewables.**  
**ECOWIND 6 S.R.L.**  
 Via Alessandro Manzoni 30, 20121 Milano (MI)  
 C.F./P.IVA: 12809780963  
 email: PEC: ecowind6srl@pecimprese.it

**SVILUPPO** **VALLEVERDE ENERGIA S.R.L.**  
 Via Foglia 174, 85025 Metri (PZ)  
 C.F./P.IVA: 02116870781  
 email: info@valleverde-energia.it  
 PEC: valleverde.energia@pec.it

Codice Commessa PHEEDRA: 24\_01\_EO\_SIN

**INGEGNERIA** **PHEEDRA** S.r.l. Via Lago di Nemi, 90  
 74131 - Taranto  
 Tel. 099.7722302 - Fax 099.8870285  
 e-mail: info@pheedra.it  
 web: www.pheedra.it

Direttore Tecnico Ing. Angelo Micolucci

ORDINE INGEGNERI PROVINCIA TARANTO  
 Sezione A

Dott. Ing. Micolucci Angelo  
 n° 1851

Settori:  
 Civile Ambientale  
 Industriale  
 Informazione

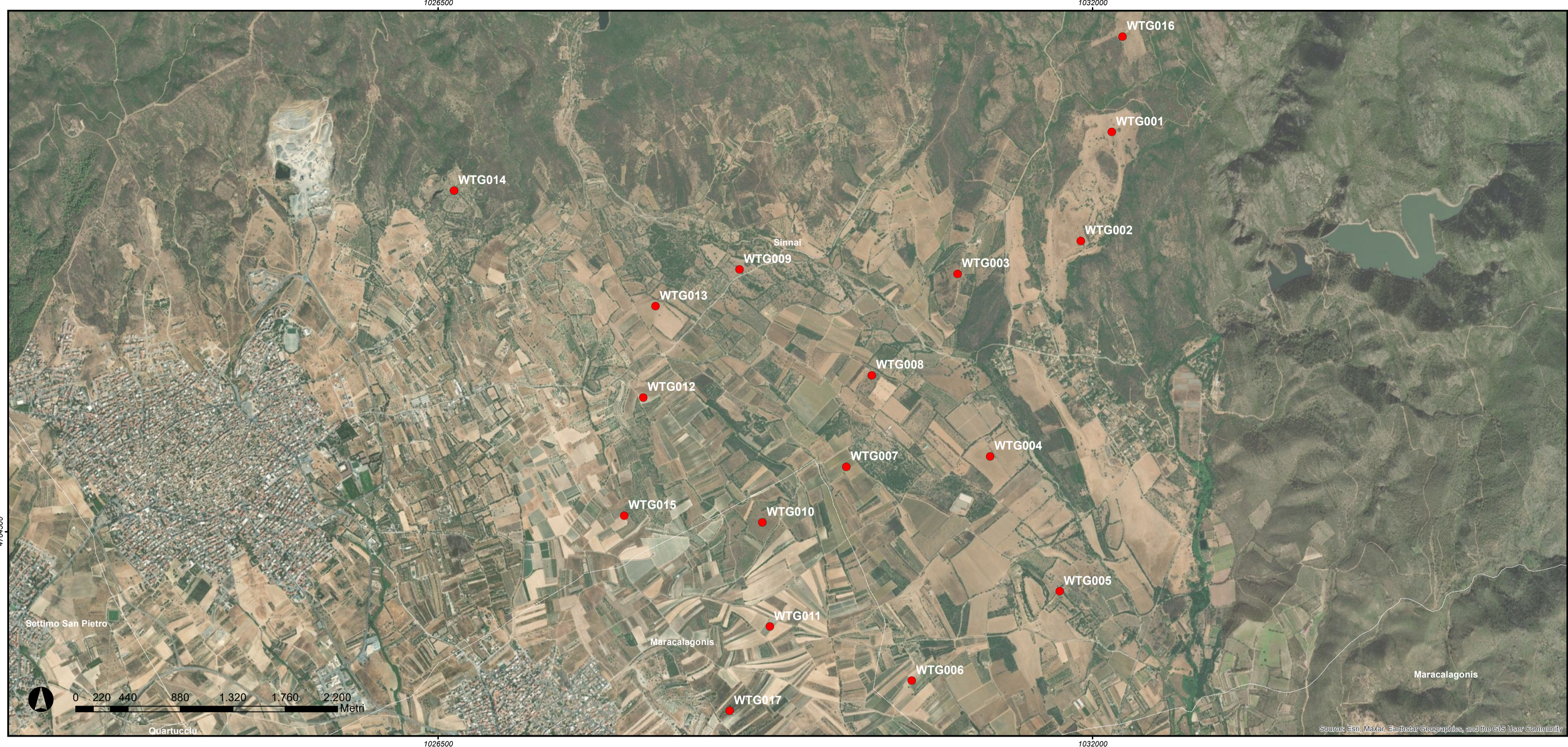
00	Febbraio 2024	PRIMA EMISSIONE	MS	AM	VS
REV	DATA	ATTIVITA'	REDATTO	VERIFICATO	APPROVATO

**TAVOLA DI DETTAGLIO DISTANZE TRA AREOGENERATORI**

FORMATO	SCALA	CODICE DOCUMENTO					NOME FILE	FOGLI
A1	1:22.000	SOC.	DISC.	TIPO DOC.	PROG.	REV.	SIN-CIV-TAV-011_00	1 di 3
		SIN	CIV	TAV	011	00		

**LEGENDA**

● Areogeneratori in progetto



TORRI	DISTANZA DA ALTRA TORRE																
	WTG001	WTG002	WTG003	WTG004	WTG005	WTG006	WTG007	WTG008	WTG009	WTG010	WTG011	WTG012	WTG013	WTG014	WTG015	WTG016	WTG017
WTG001	0	736	1361	2247	2997	3787	2775	2221	2583	3404	3481	3465	3628	4298	4032	621	4502
WTG002	736	0	829	1515	2274	3054	2114	1614	2229	2761	3379	3732	4054	4092	3463	1352	3807
WTG003	1361	829	0	1202	2162	2653	1445	863	1420	2053	3413	4042	4469	3322	2676	1875	3198
WTG004	2247	1515	1202	0	985	1540	938	931	2032	1544	3399	4249	4761	3892	2412	2853	2365
WTG005	2997	2274	2162	985	0	1123	1606	1858	2949	1987	3475	4513	5093	4721	2877	3618	2283
WTG006	3787	3054	2653	1540	1123	0	1450	1995	2891	1414	3586	4810	5458	4355	2156	4393	1201
WTG007	2775	2114	1445	938	1606	1450	0	615	1456	656	1994	3395	4124	3119	1480	3317	1755
WTG008	2221	1614	863	931	1858	1995	615	0	1102	1190	1500	2742	3433	2972	1850	2735	2363
WTG009	2583	2229	1420	2032	2949	2891	1456	1102	0	1646	640	1938	2668	1927	1762	2915	2861
WTG010	3404	2761	2053	1544	1987	1414	656	1190	1646	0	1015	2495	3260	2941	899	3926	1240
WTG011	3903	3216	2593	1810	1901	989	1149	1758	2322	677	0	1697	2206	3494	1189	4460	605
WTG012	3503	3023	2198	2290	2988	2534	1396	1495	1040	1120	1697	0	598	1821	774	3899	2107
WTG013	3178	2800	1978	2386	3215	2945	1621	1479	596	1564	2206	598	0	1510	1372	3506	2667
WTG014	4298	4092	3322	3892	4721	4355	3119	2972	1927	2941	3494	1821	1510	0	2380	4464	3820
WTG015	4032	3463	2676	2412	2877	2156	1480	1850	1762	899	1189	774	1372	2380	0	4489	1440
WTG016	621	1352	1875	2853	3618	4393	3317	2735	2915	3926	4460	3899	3506	4464	4489	0	5063
WTG017	4502	3807	3198	2365	2283	1201	1755	2363	2861	1240	605	2107	2667	3820	1440	5063	0

OGGETTO: PROGETTO PER LA COSTRUZIONE ED ESERCIZIO DI UN PARCO EOLICO DELLA POTENZA DI 122.4 MW E RELATIVE OPERE DI CONNESSIONE NEI COMUNI DI SINNAI, MARACALAGONIS, QUARTUCCIU, SETTIMO SAN PIETRO E SELARGIUS (CA)

PROponente: **ecOenergy** Powering renewables. **ECOWIND 6 S.R.L.**  
 Via Alessandro Manzoni 30, 20121 Milano (MI)  
 C.F./P.IVA: 12809780963 email: pec: ecowind6sar@pecimprese.it

Sviluppo: **VALLEVERDE ENERGIA S.R.L.**  
 Via Foggia 174, 85025 Meri (PZ)  
 C.F./P.IVA: 02116870781 email: info@valleverde-energia.it  
 PEC: valleverde.energia@pec.it

Codice Commessa PHEEDRA: 24\_01\_EO\_SIN

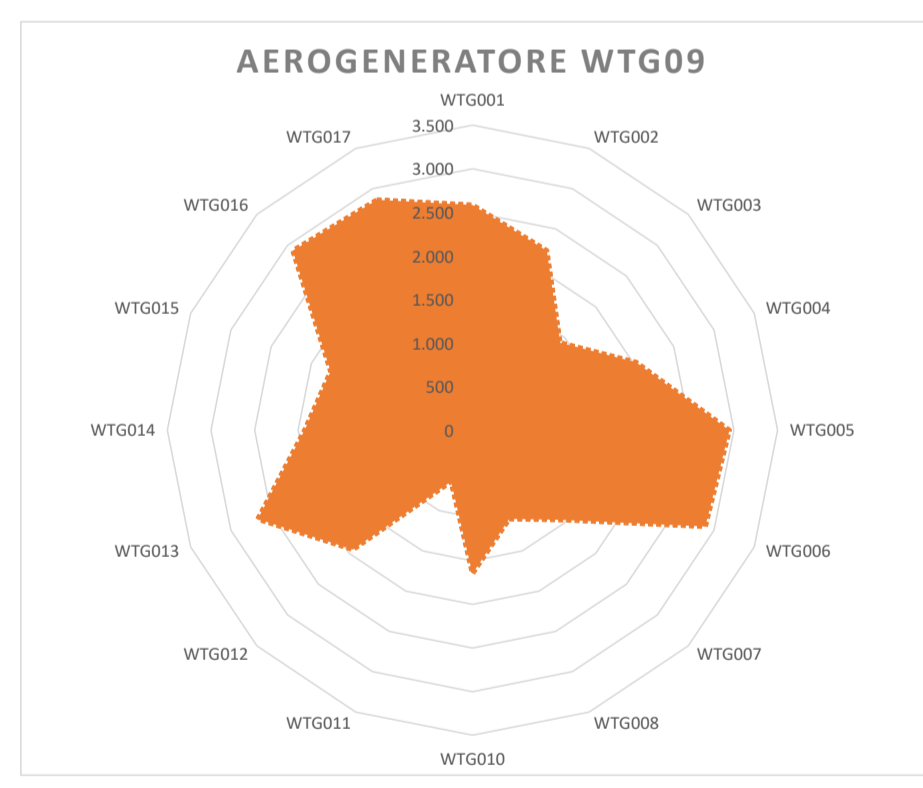
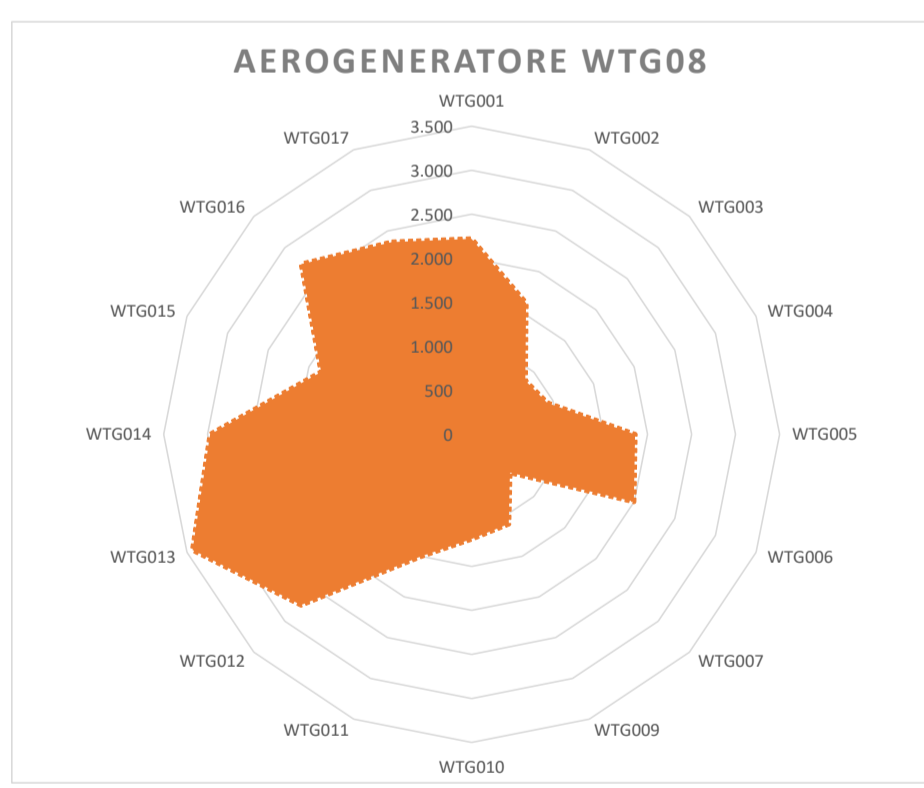
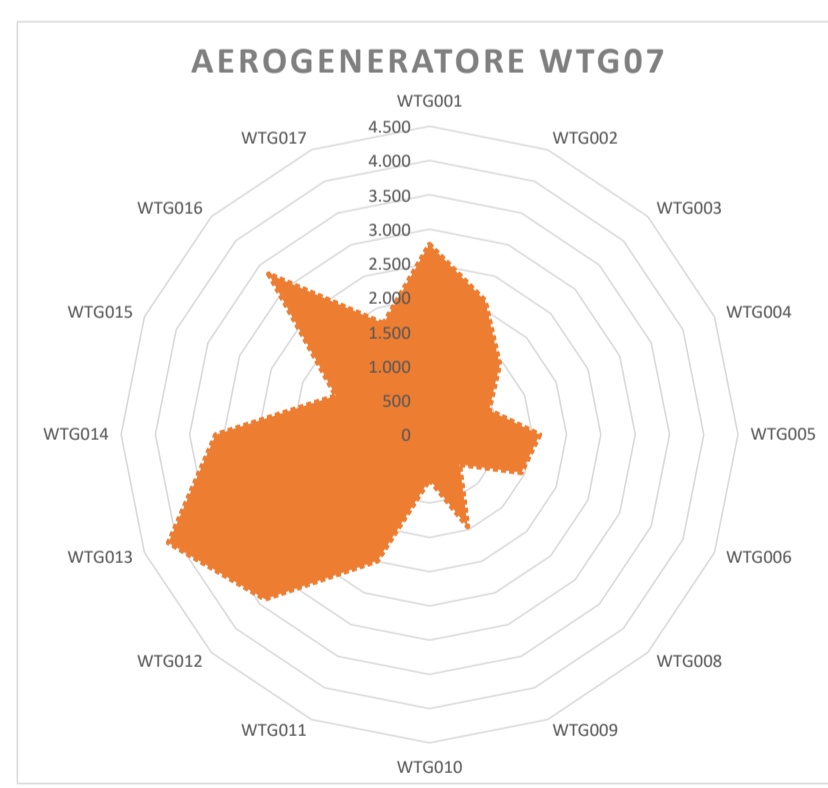
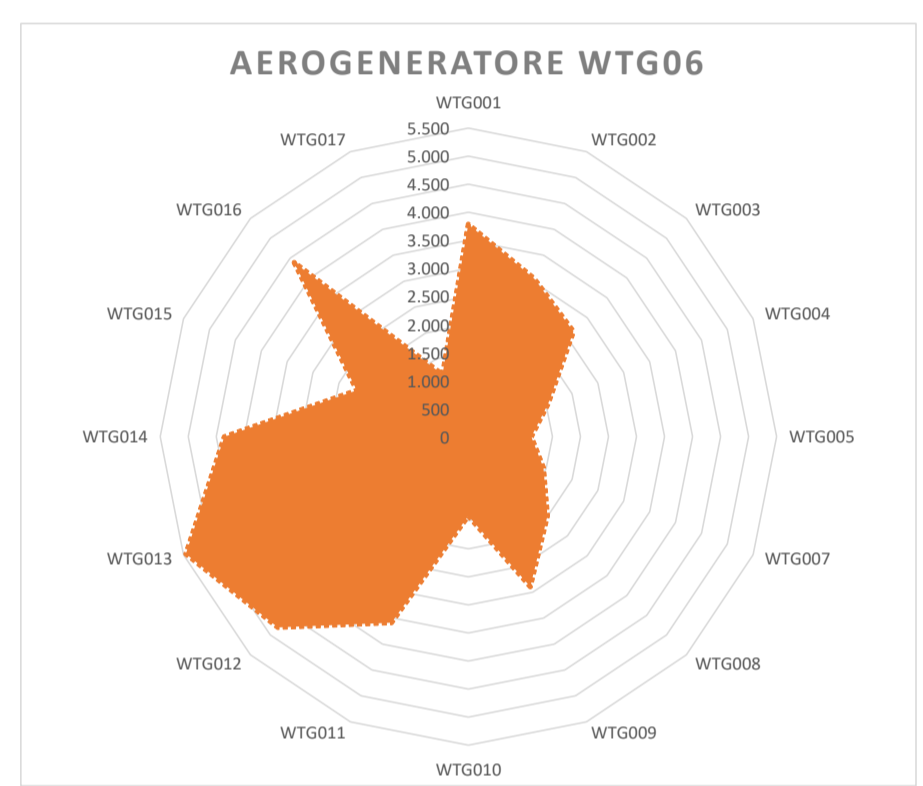
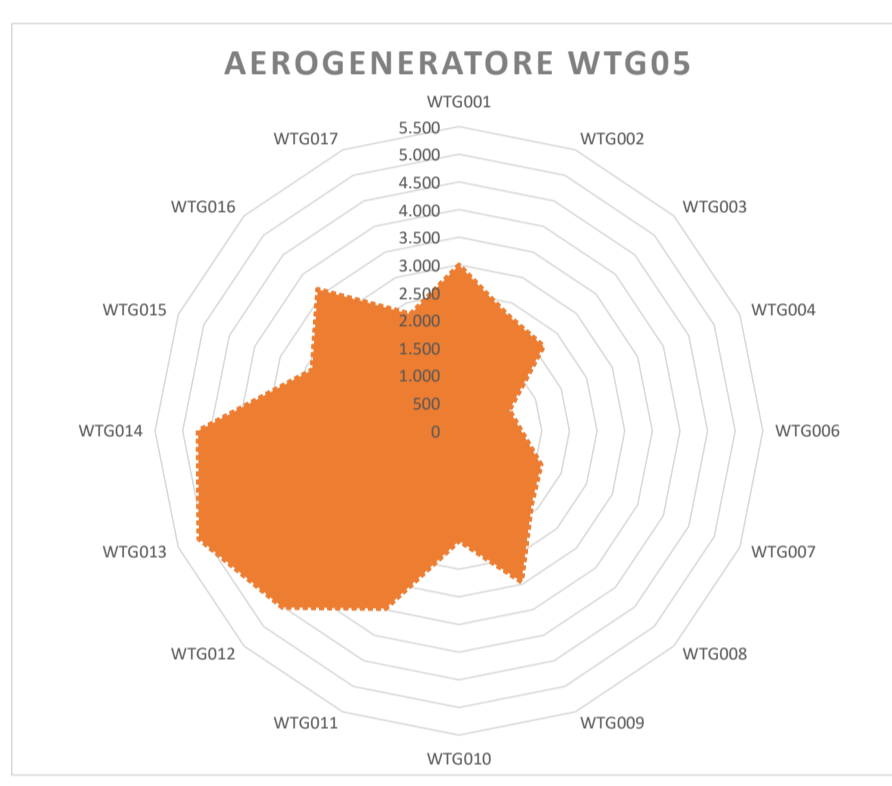
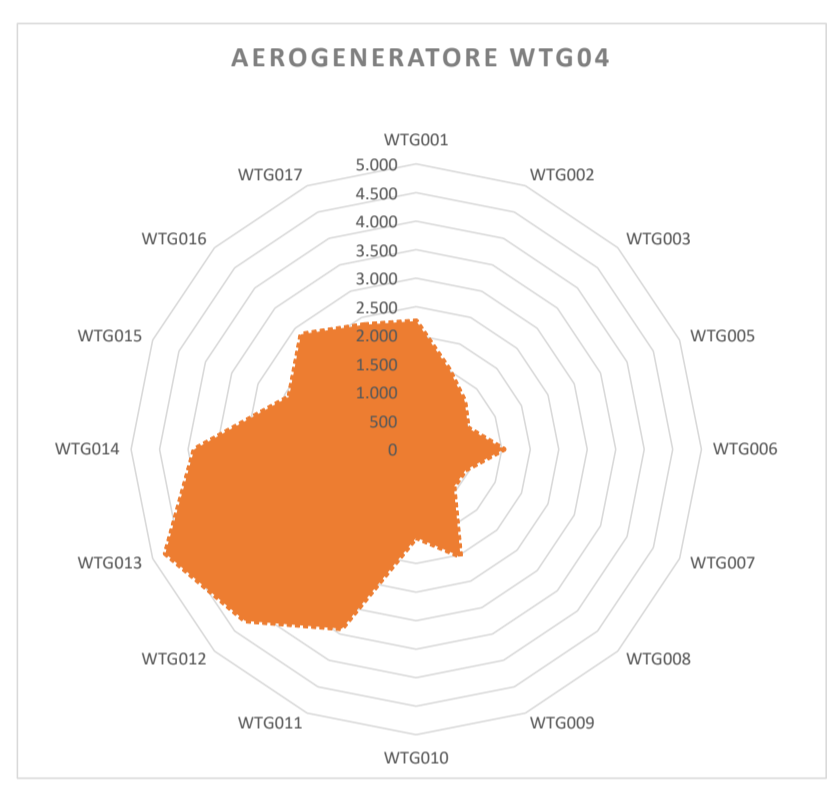
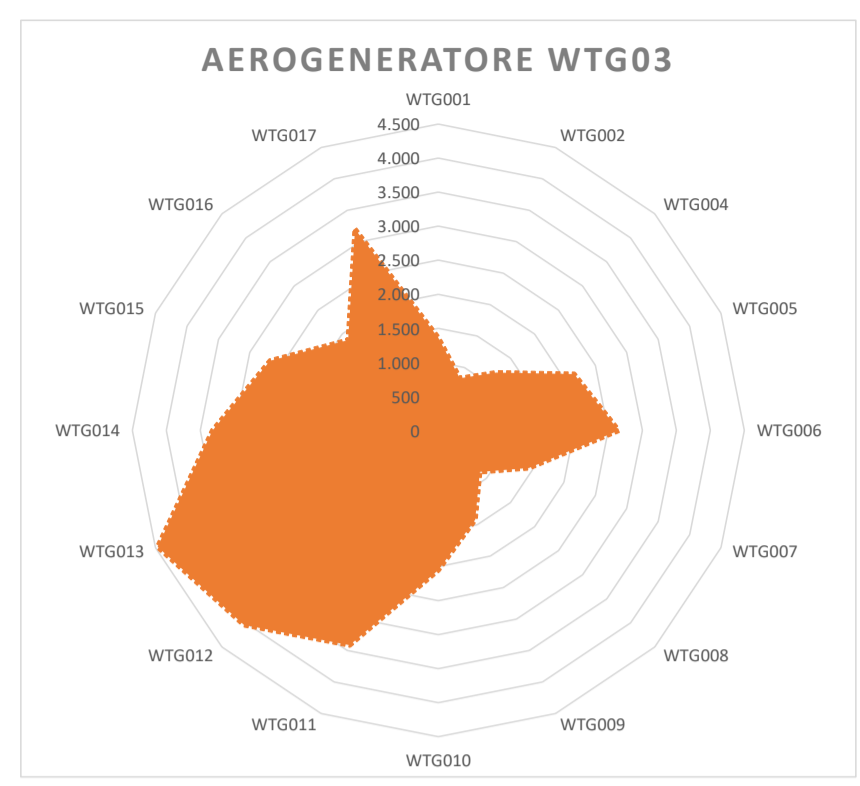
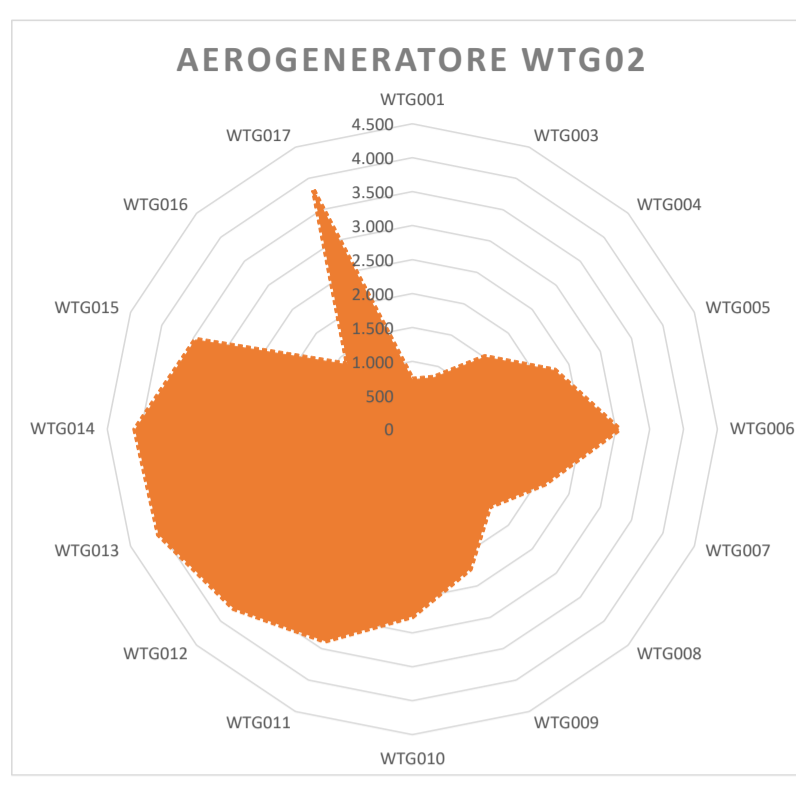
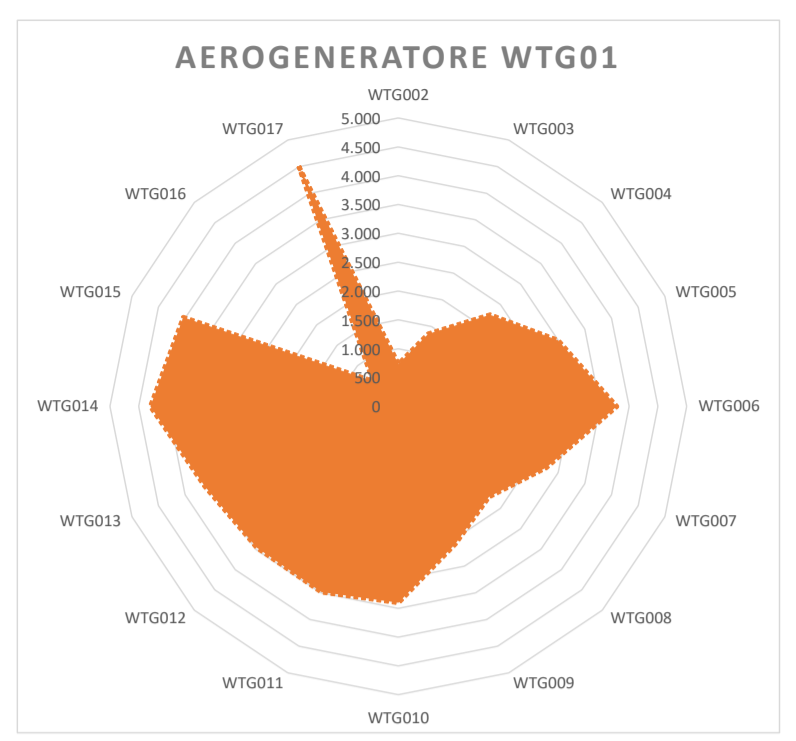
INGEGNERIA: **PHEEDRA S.r.l.** Via Lago di Nemi, 90 74151 - Taranto  
 Tel. 099.7722302 - Fax 099.8870285  
 e-mail: info@pheedra.it web: www.pheedra.it

Direttore Tecnico Ing. Angelo Micolucci  
 ORDINE INGEGNERI PROVINCIA TARANTO Sezione A  
 Dott. Ing. MICOLUCCI Angelo  
 n° 1851  
 Settore: Civile Ambientale Industriale Informazione

00	Febbraio 2024	PRIMA EMISSIONE	MS	AM	VS
REV	DATA	ATTIVITA'	REDATTO	VERIFICATO	APPROVATO

OGGETTO DELL'ELABORATO: TAVOLA DI DETTAGLIO DISTANZE TRA AEROGENERATORI

FORMATO	SCALA	CODICE DOCUMENTO					NOME FILE	FOGLI
		SOC.	DISC.	TIPO DOC.	PROG.	REV.		
A1		SIN	CIV	TAV	011	00	SIN-CIV-TAV-011_00	2 di 3



OGGETTO: PROGETTO PER LA COSTRUZIONE ED ESERCIZIO DI UN PARCO EOLICO DELLA POTENZA DI 122,4 MW E RELATIVE OPERE DI CONNESSIONE NEI COMUNI DI SINNAI, MARACALAGONIS, QUARTUCCIU, SETTIMO SAN PIETRO E SELARGIUS (CA)

PROponente: **ecOenergy** Powering renewables. **ECOWIND 6 S.R.L.**  
 Via Alessandro Manzoni 30, 20121 Milano (MI)  
 C.F./P.IVA: 12809780963 email: PEC: ecowind6sar@pecimprese.it

SVILUPPO: **VALLEVERDE ENERGIA S.R.L.**  
 Via Foglia 174, 85025 Merli (PZ)  
 C.F./P.IVA: 02148870781 email: info@valleverde-energia.it  
 PEC: valleverde.energia@pec.it

Codice Commessa PHEEDRA: 24\_01\_EO\_SIN

INGEGNERIA: **PHEEDRA** S.r.l. Via Lago di Nemi, 90 74101 - Taranto  
 Tel. 099.7722302 - Fax 099.9870285  
 e-mail: info@pheedra.it web: www.pheedra.it

Direttore Tecnico Ing. Angelo Micolucci  
 ORDINE INGEGNERI PROVINCIA TARANTO Sezione A  
 Dott. Ing. MICOLUCCI Angelo  
 n° 1851  
 Settore: Civile Ambientale Industriale Informazione

00	Febbraio 2024	PRIMA EMISSIONE	MS	AM	VS
REV	DATA	ATTIVITA'	REDATTO	VERIFICATO	APPROVATO

OGGETTO DELL'ELABORATO: **TAVOLA DI DETTAGLO DISTANZE TRA AEROGENERATORI**

FORMATO	SCALA	CODICE DOCUMENTO					NOME FILE	FOGLI
		SOC.	DISC.	TIPO DOC.	PROG.	REV.		
A1		SIN	CIV	TAV	011	00	SIN-CIV-TAV-011_00	3 di 3

