

LEGENDA

- 1 Porta con infissi in alluminio
- 2 Finestra con infissi in alluminio

QUOTE ESPRESSE IN MILLIMETRI
ELAVAZIONI ESPRESSE IN METRI

ATTENZIONE

Per la posizione di tubazioni (afferenti al locale), pozzetti per caverteria, cavi MT, acque meteoriche, rete di terra, consultare gli elaborati di riferimento.

ATTENZIONE

Tutti gli infissi e i serramenti saranno in alluminio con taglio termico. Per le caratteristiche termiche e fisiche dei materiali consultare il capitolato speciale d'appalto - prescrizioni tecniche.

LOCALE QUADRI MT, TRAF0,

Locali con sistema di ventilazione forzata. Le aperture di areazione di ciascuna porta, ottenute con sistemi di alette fisse, devono garantire, una superficie minima pari a 4000 cm²

LOCALE BT, TLC E MISURE

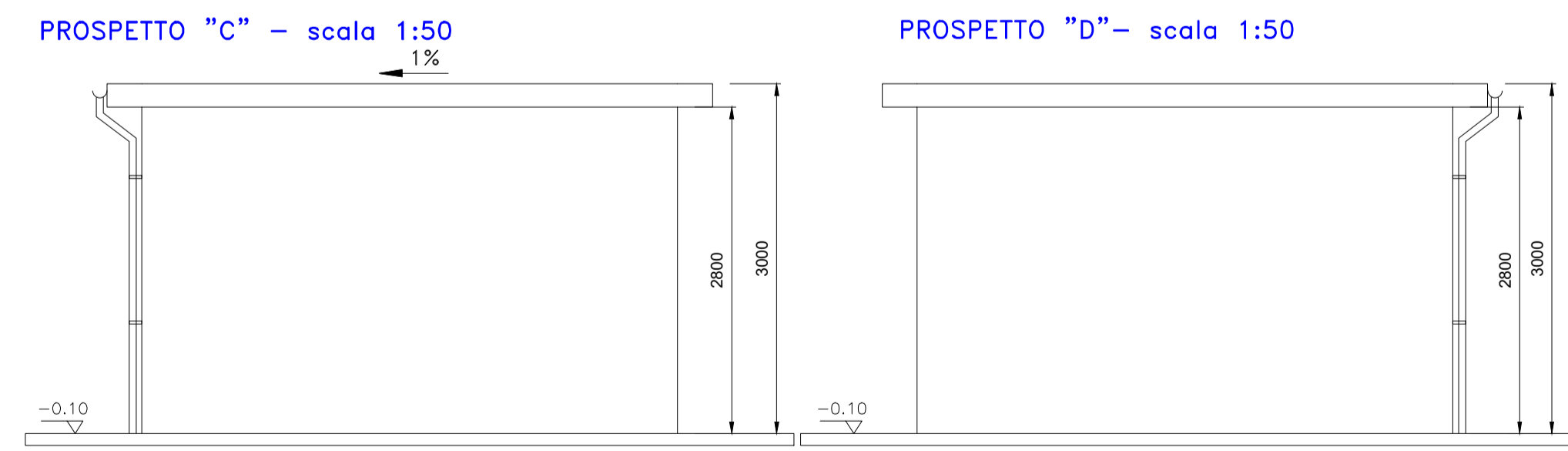
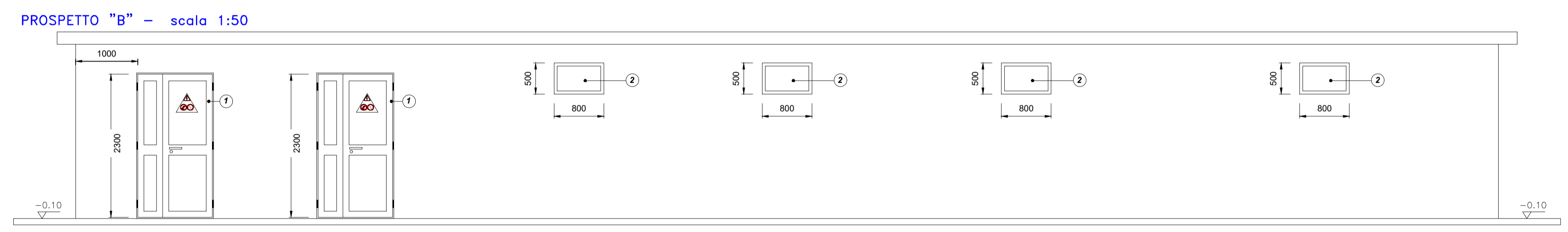
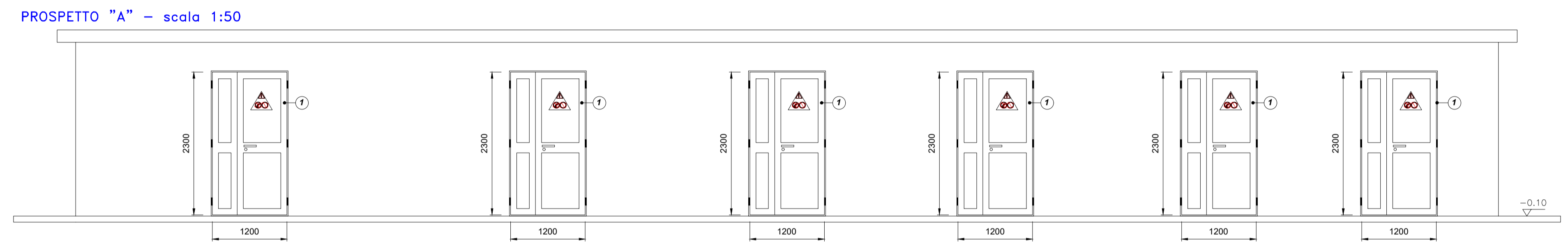
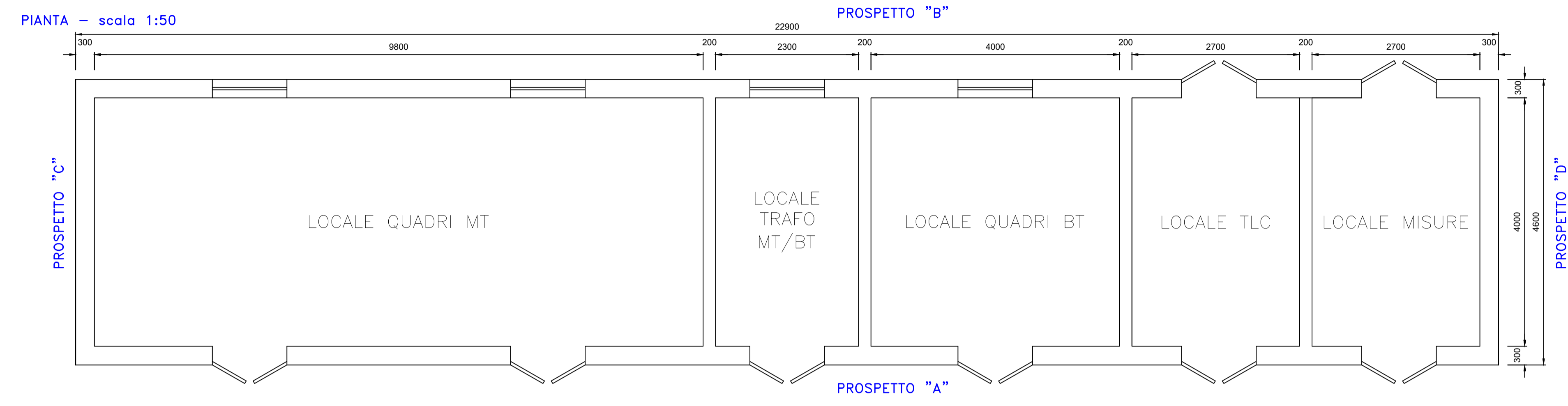
Locali con sistema di condizionamento. Le porte di accesso saranno dotate di vetro camera. Le aperture di areazione, previste su ciascuna porta, saranno dotate di serranda in sovrappressione.

ATTENZIONE

LA QUOTA 0.00 E' RIFERITA AL PIANO FINITO DELLE FONDAZIONI DELLE APPARECCHIATURE AT

DIMENSIONAMENTO SOLAIO PRIMO IMPALCATO

Carico uniformemente distribuito minimo pari a 500 daN/m².



REGIONE SARDEGNA

Provincia di Cagliari
COMUNI DI SINNAI E MARACALONIS

OGGETTO PROGETTO PER LA COSTRUZIONE ED ESERCIZIO DI UN PARCO EOLICO DELLA POTENZA DI 122,4 MW E RELATIVE OPERE DI CONNESSIONE NEI COMUNI DI SINNAI, MARACALAGONIS, QUARTUCCIU, SETTIMO SAN PIETRO E SELARGIUS (CA)

PROponente **ecOnenergy** **ECOWIND 6 S.R.L.**
Via Alessandro Manzoni 30, 20121 Milano (MI)
C.F./P.IVA: 12809780963
email: pec@ecowind6srl.it

Sviluppo **VALLEVERDE ENERGIA** **VALLEVERDE ENERGIA S.R.L.**
Via Foglia 174, 80028 Melit (PZ)
C.F./P.IVA: 02119870761
email: info@valleverde-energia.it
PEC: valleverde.energia@pec.it

Ingegneria **PHEEDRA**
Codice Comessa PHEEDRA: 24_01_EQ_SIN
PHEEDRA S.r.l. Via Lago di Nemi, 90
74121 - Taranto
Tel. 099 7722302 - Fax 099 5870285
e-mail: info@pheedra.it
web: www.pheedra.it

Direttore Tecnico Ing. Angelo Micolucci
ORDINE INGEGNERI PROVINCIA TARANTO
Settore: Sezione A
Civile Ambientale
Industriale
Informazione

00	Febbraio 2024	PRIMA EMISSIONE	MS	AM	VS
REV	DATA	ATTIVITA'	REDATTO	VERIFICATO	APPROVATO

OGGETTO DELL'ELABORATO

PARTICOLARI COSTRUTTIVI

Edificio Utente SSE 30/150 kV

FORMATO	SCALA	CODICE DOCUMENTO					NOME FILE	FOGLI
		SOC.	DISC.	TIPO DOC.	PRDG.	REV.		
A1	1:50	SIN	CIV	TAV	017	00	SIN-CIV-TAV-017_00	1