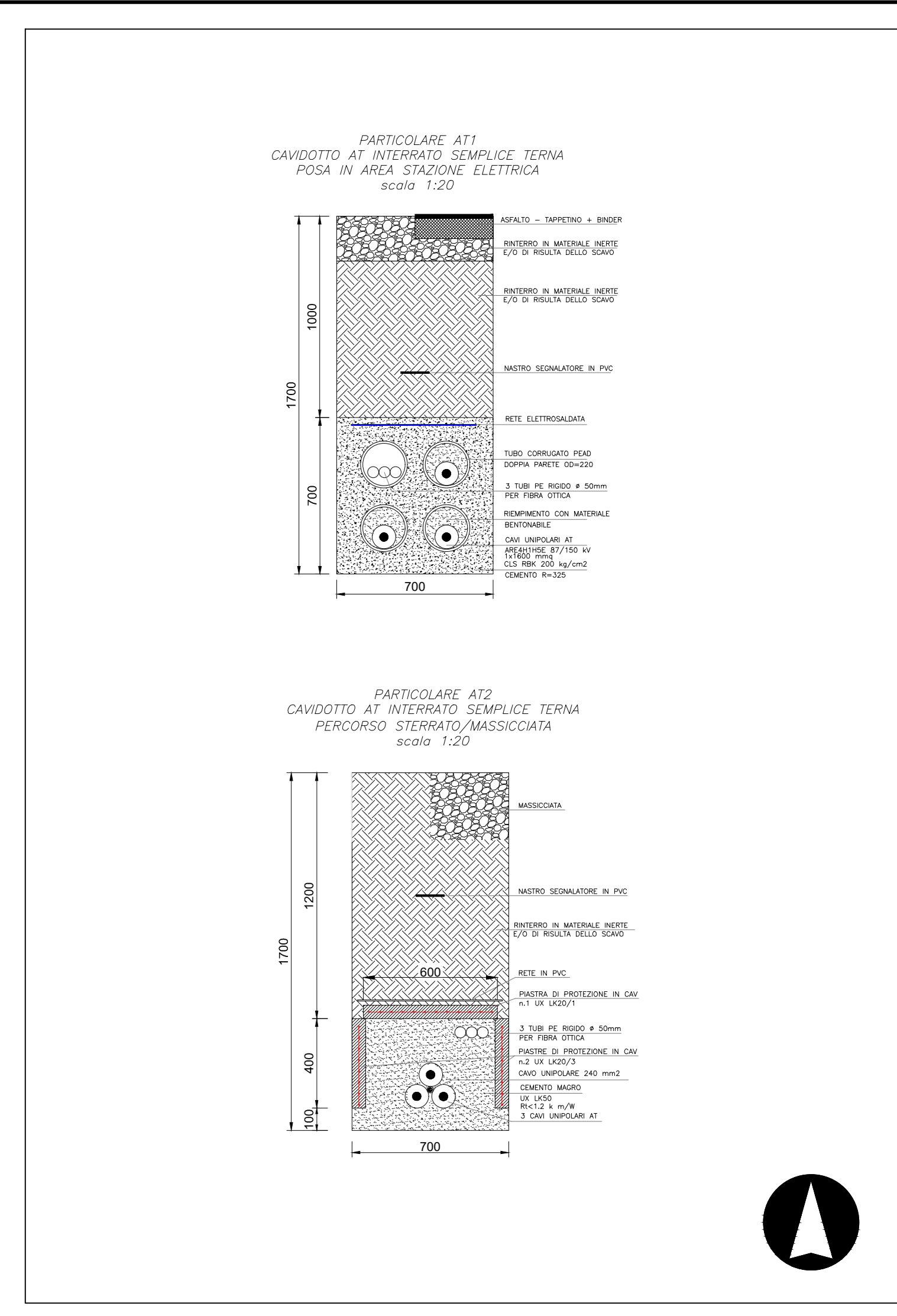
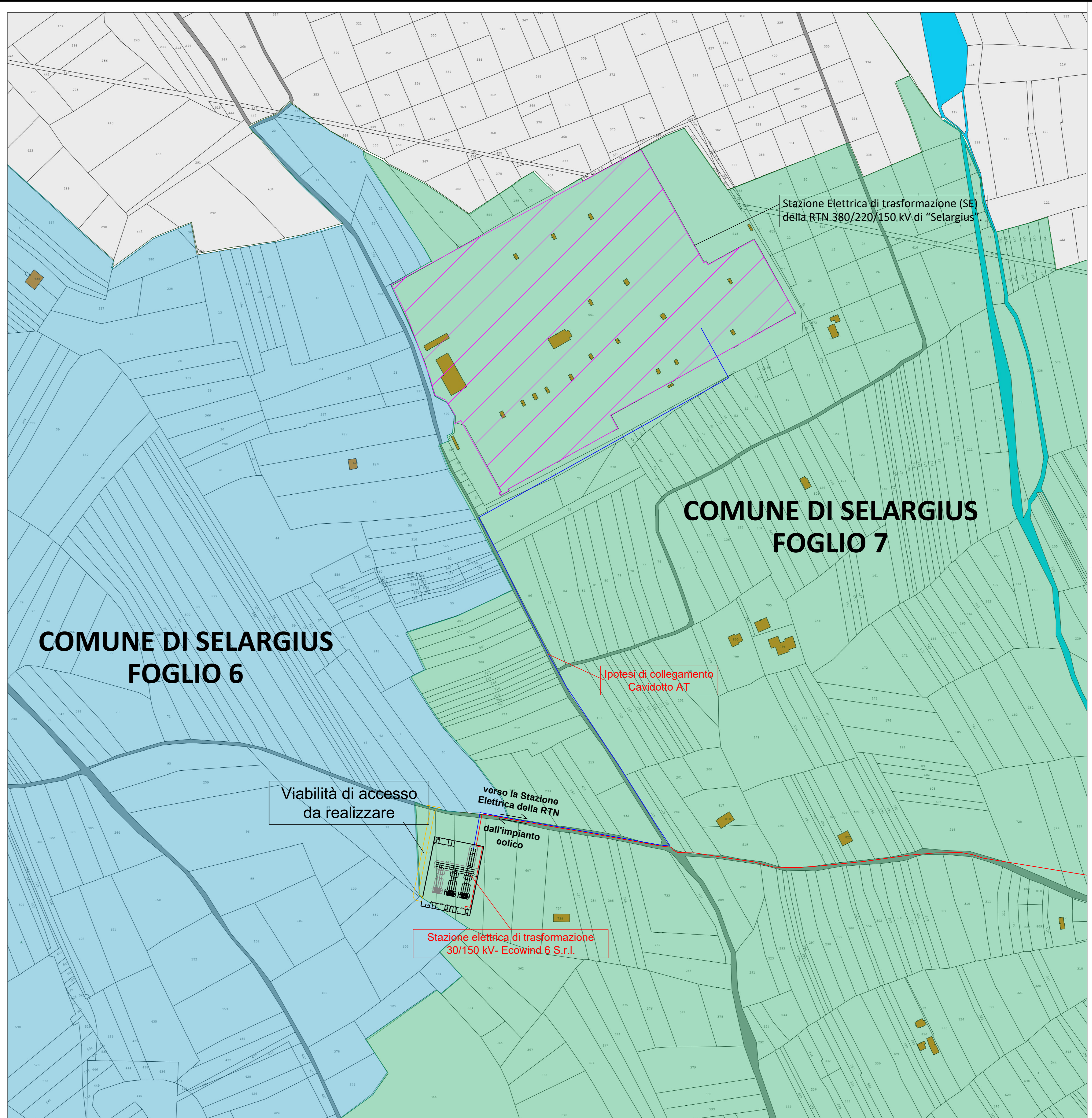
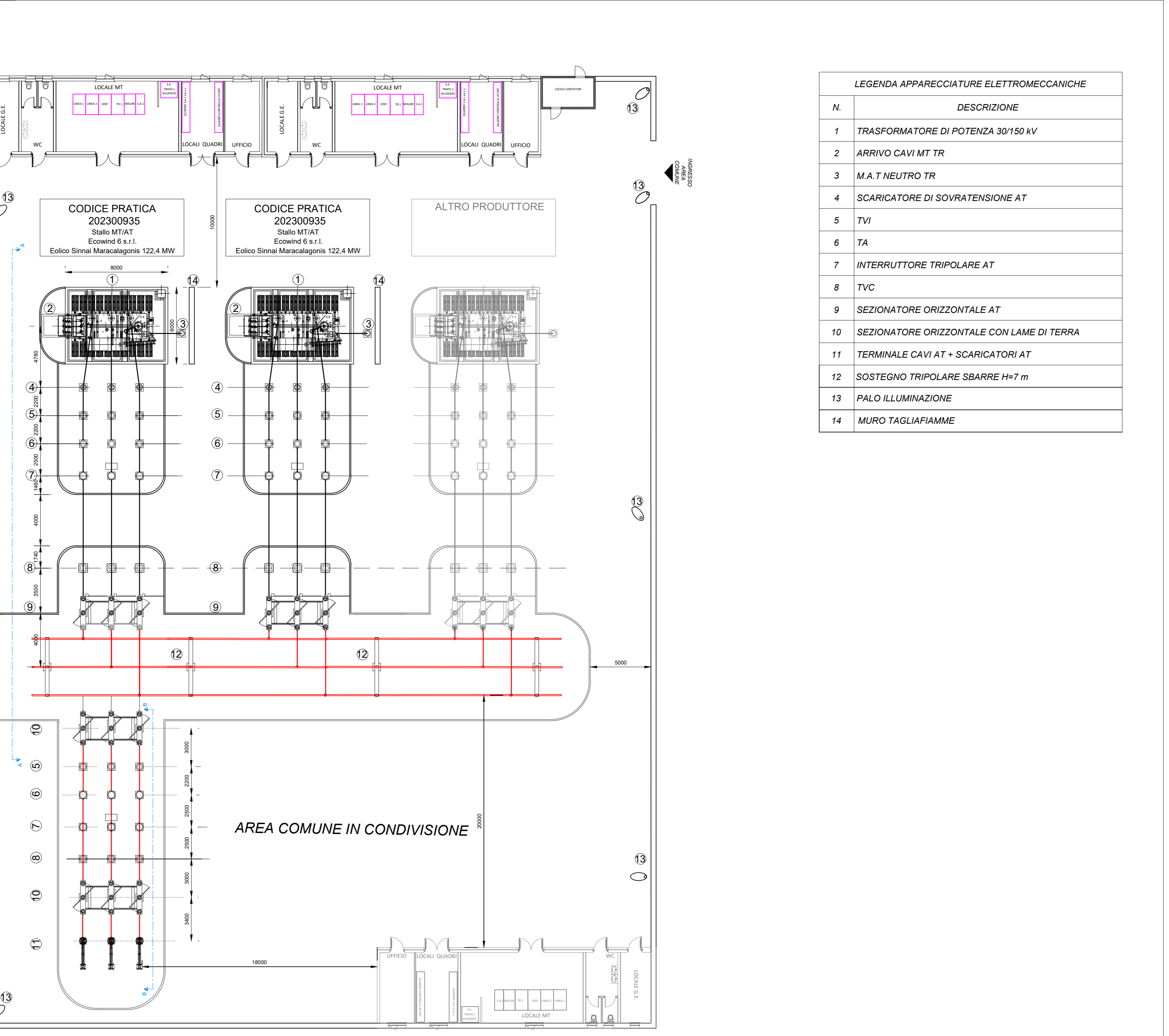


PLANIMETRIA ELETTROMECCANICA SOTTOSTAZIONE ELETTRICA 30/150 kV - scala 1:200



REGIONE SARDEGNA
Provincia di Cagliari
COMUNI DI SINNAI E MARACALAGONIS

OGGETTO: PROGETTO PER LA COSTRUZIONE ED ESERCIZIO DI UN PARCO EOLICO DELLA POTENZA DI 122,4 MW E RELATIVE OPERE DI CONNESSIONE NEI COMUNI DI SINNAI, MARACALAGONIS, QUARTUCCIU, SETTIMO SAN PIETRO E SELARGIUS (CA)

PROFONDETTA: **ecenergy** **ECOWIND 6 S.R.L.**
Powering renewables. Via Alessandro Manzoni 20, 02121 Mancusi (RM)
C.F./P.IVA: 1306780963 email: PEC.ecowind6@ecenergy.it

Sviluppo: **VALLEVERDE ENERGIA S.R.L.**
Via Foggia 174, 85025 Meri (PZ)
C.F./P.IVA: 0211887091 email: info@valverdeenergia.it
PEC: valverdeenergia@pec.it

INGEGNERIA: **PHEEDRA**
Codice Comarca PHEEDRA_04_P1_02_SIN
PHEEDRA S.p.A. Via Logo di Meri, 90
74121 - Taranto
Tel. 099 772282 Fax 099 9870285
e-mail: info@pheedra.it
web: www.pheedra.it
Direttore Tecnico Ing. Angelo Micolucci
ORDINE INGEGNERI PROVINCIA TARANTO
Sezione A
Data Ing. Micolucci Angelo n° 185

00	Febbraio 2024	PRIMA EMISSIONE	MS	AM	VS
REV	DATA	ATTIVITA'	REDATTO	VERIFICATO	APPROVATO

OGGETTO DELL'ELABORATO: **PARTICOLARE DI CONNESSIONE ALLA SE**

FORMATO	SCALA	CODICE DOCUMENTO				NOME FILE				FOGLI
A1	1:2000	SIN	CIV	TAV	019	00	SIN-CIV-TAV-019_00			1