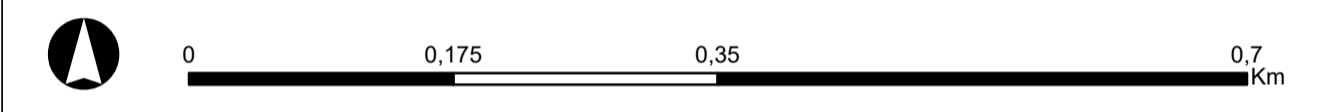
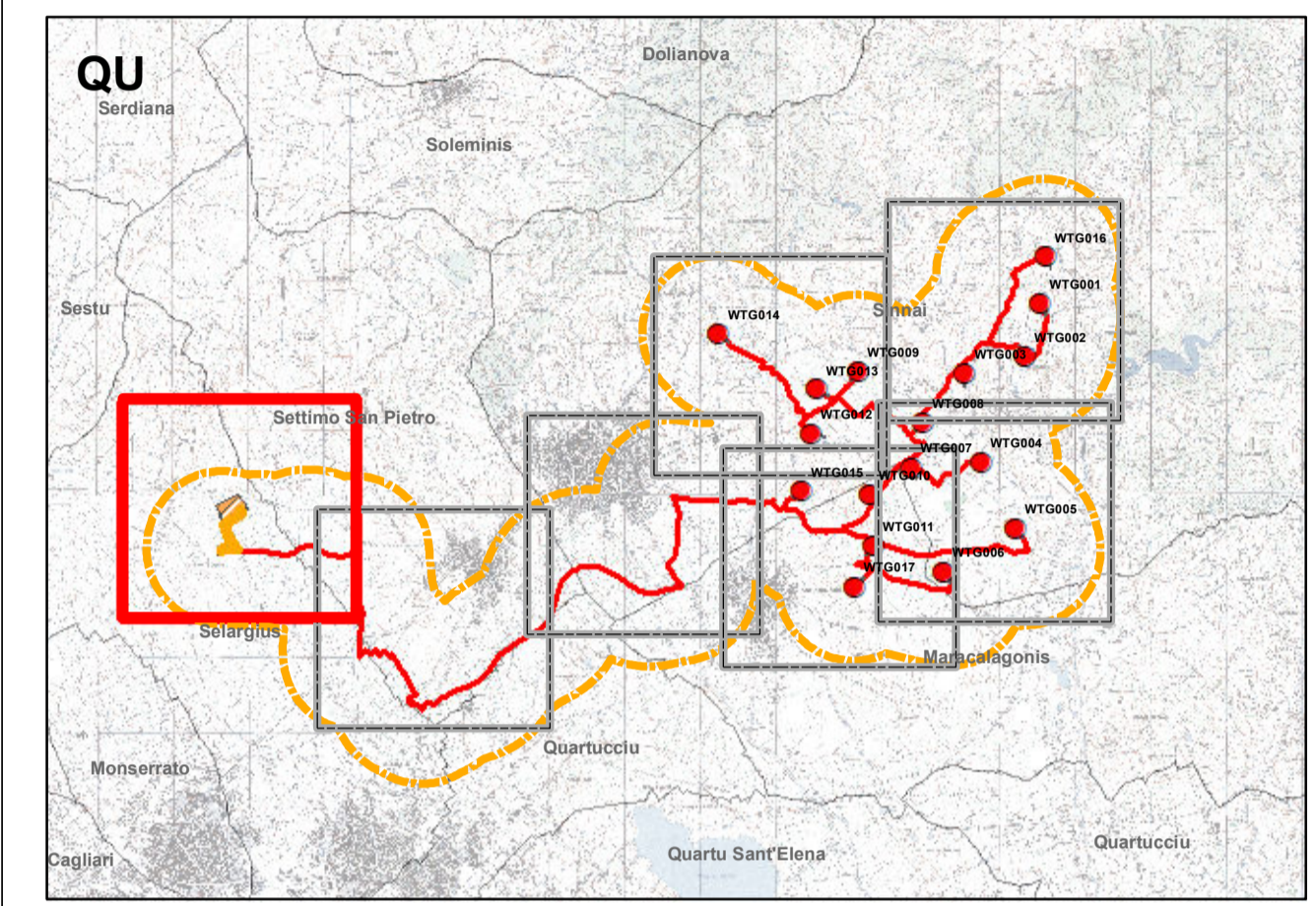


- Interventi in progetto**
- Areogeneratori
 - Piazzole
 - Cavidotto AT
 - Cavidotto MT
 - Cabina di raccolta
 - Stazione elettrica
 - Sottostazione elettrica
- LEGENDA**
- Buffer per rilievo - 1km
 - Punti rilievo (in m)
 - Limiti comunali



REGIONE SARDEGNA

Provincia di Cagliari
COMUNI DI SINNAI E MARACALAGONIS

OGGETTO PROGETTO PER LA COSTRUZIONE ED ESERCIZIO DI UN PARCO EOLICO DELLA POTENZA DI 122,4 MW E RELATIVE OPERE DI CONNESSIONE NEI COMUNI DI SINNAI, MARACALAGONIS, QUARTUCCIU, SETTIMO SAN PIETRO E SELARGIUS (CA)

PROponente **ecOnenergy** Powering renewables.
 Via Alessandro Manzoni 30, 20121 Milano (MI)
 C.F./P.IVA: 12809780963
 email: pec@ecowind6.it

Sviluppo **VALLEVERDE ENERGIA** VALLEVERDE ENERGIA S.R.L.
 Via Foggia 174, 85025 Melfi (PZ)
 C.F./P.IVA: 02118870761
 email: info@valleverde-energia.it
 PEC: valleverde.energia@pec.it

Ingegneria **PHEEDRA**
 Direttore Tecnico Ing. Angelo Micolucci
 ORDINE INGEGNERI PROVINCIA TARANTO
 Det. Ing. MICOLUCCI Angelo
 n° 1851
 Settore: Civile Ambientale, Industriale, Informatica

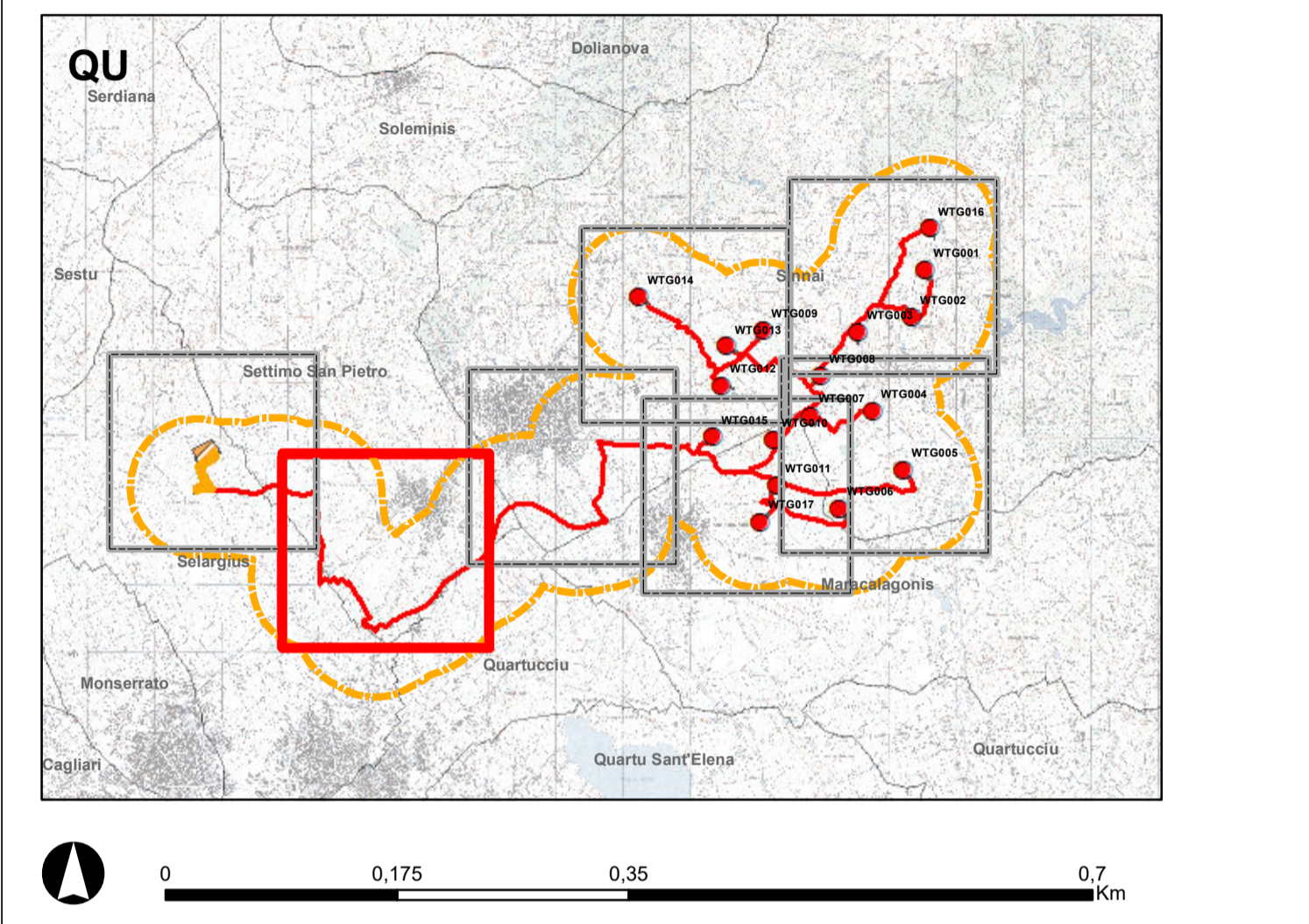
00	Febbraio 2024	PRIMA EMISSIONE	MS	AM	VS				
REV	DATA	ATTIVITA'	REDATTO	VERIFICATO	APPROVATO				

RILIEVO PLANOALTIMETRICO

FORMATO	SCALA	CODICE DOCUMENTO				NOME FILE	FOGLI
A1	1:5.000	SOC.	DISC.	TIPO DOC.	PROG.	REV.	
		SIN	CIV	TAV	037	00	SIN-CIV-TAV-037_00
							1 di 7



- Interventi in progetto**
- Areogeneratori
 - Piazzole
 - Cavidotto AT
 - Cavidotto MT
 - Cabina di raccolta
 - Stazione elettrica
 - Sottostazione elettrica
- LEGENDA**
- Buffer per rilievo - 1km
 - Punti rilievo (in m)
 - Limiti comunali



REGIONE SARDEGNA
 Provincia di Cagliari
 COMUNI DI SINNAI E MARACALAGONIS

OGGETTO
 PROGETTO PER LA COSTRUZIONE ED ESERCIZIO DI UN PARCO EOLICO DELLA POTENZA DI 122,4 MW E RELATIVE OPERE DI CONNESSIONE NEI COMUNI DI SINNAI, MARACALAGONIS, QUARTUCCIU, SETTIMO SAN PIETRO E SELARGIUS (CA)

PROPRONENTE
ecOnenergy
 Powering renewables.

ECOWIND 6 S.R.L.
 Via Alessandro Manzoni 30, 20121 Milano (MI)
 C.F./P.IVA: 12809780963
 email: pecowind6@pecomprese.it

SVILUPPO
VALLEVERDE ENERGIA
 VALLEVERDE ENERGIA S.R.L.
 Via Fuggia 174, 85025 Melfi (PZ)
 C.F./P.IVA: 02118870761
 email: info@valleverde-energia.it
 PEC: valleverde.energia@pec.it

INGEGNERIA
PHEEDRA
 Direttore Tecnico Ing. Angelo Micolucci
 ORDINE INGEGNERI PROVINCIA TARANTO
 Det. Ing. MICOLUCCI Angelo
 n° 1851

Settore: Civile Ambientale Industriale Informatica

00	Febbraio 2024	PRIMA EMISSIONE	MS	AM	VS
REV	DATA	ATTIVITA'	REDATTO	VERIFICATO	APPROVATO

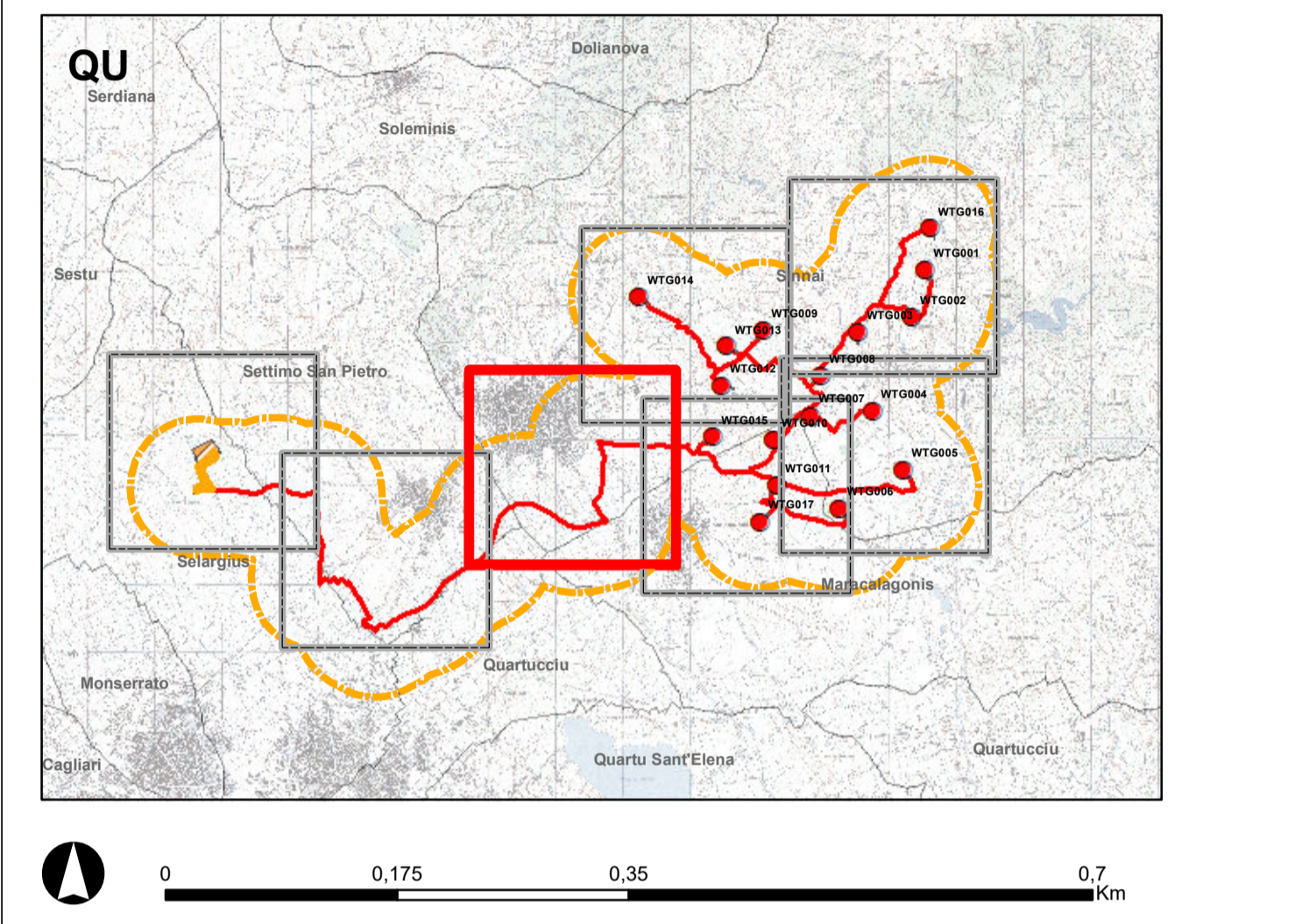
OGGETTO DELL'ELABORATO

RILIEVO PLANOALTIMETRICO

FORMATO	SCALA	CODICE DOCUMENTO			NOME FILE	FOGLI
A1	1:5.000	SOC. SIN	TIPO DOC. CIV	PROG. TAV	037_00	SIN-CIV-TAV-037_00
					REV.	2 di 7



- Interventi in progetto**
- Areogeneratori
 - Piazzole
 - Cavidotto AT
 - Cavidotto MT
 - Cabina di raccolta
 - Stazione elettrica
 - Sottostazione elettrica
- LEGENDA**
- Buffer per rilievo - 1km
 - + Punti rilievo (in m)
 - Limiti comunali



REGIONE SARDEGNA
 Provincia di Cagliari
 COMUNI DI SINNAI E MARACALAGONIS

OGGETTO
 PROGETTO PER LA COSTRUZIONE ED ESERCIZIO DI UN PARCO EOLICO DELLA POTENZA DI 122,4 MW E RELATIVE OPERE DI CONNESSIONE NEI COMUNI DI SINNAI, MARACALAGONIS, QUARTUCCIU, SETTIMO SAN PIETRO E SELARGIUS (CA)

PROponente
ecOnenergy
 Powering renewables.
 Via Alessandro Manzoni 30, 20121 Milano (MI)
 C.F./P.IVA: 12809780963
 email: pec@ecowind6.it
 PEC: ecowind6@pec.com

Sviluppo
VALLEVERDE ENERGIA
VALLEVERDE ENERGIA S.R.L.
 Via Fuggia 174, 85025 Metri (PZ)
 C.F./P.IVA: 02118870761
 email: info@valleverde-energia.it
 PEC: valleverde.energia@pec.it

Ingegneria
PHEEDRA
 Direttore Tecnico Ing. Angelo Micolucci
 ORDINE INGEGNERI PROVINCIA TARANTO
 Det. Ing. MICOLUCCI Angelo
 n° 1851
 Settore: Civile Ambientale Industriale Informatica

00	Febbraio 2024	PRIMA EMISSIONE	MS	AM	VS
REV	DATA	ATTIVITA'	REDATTO	VERIFICATO	APPROVATO

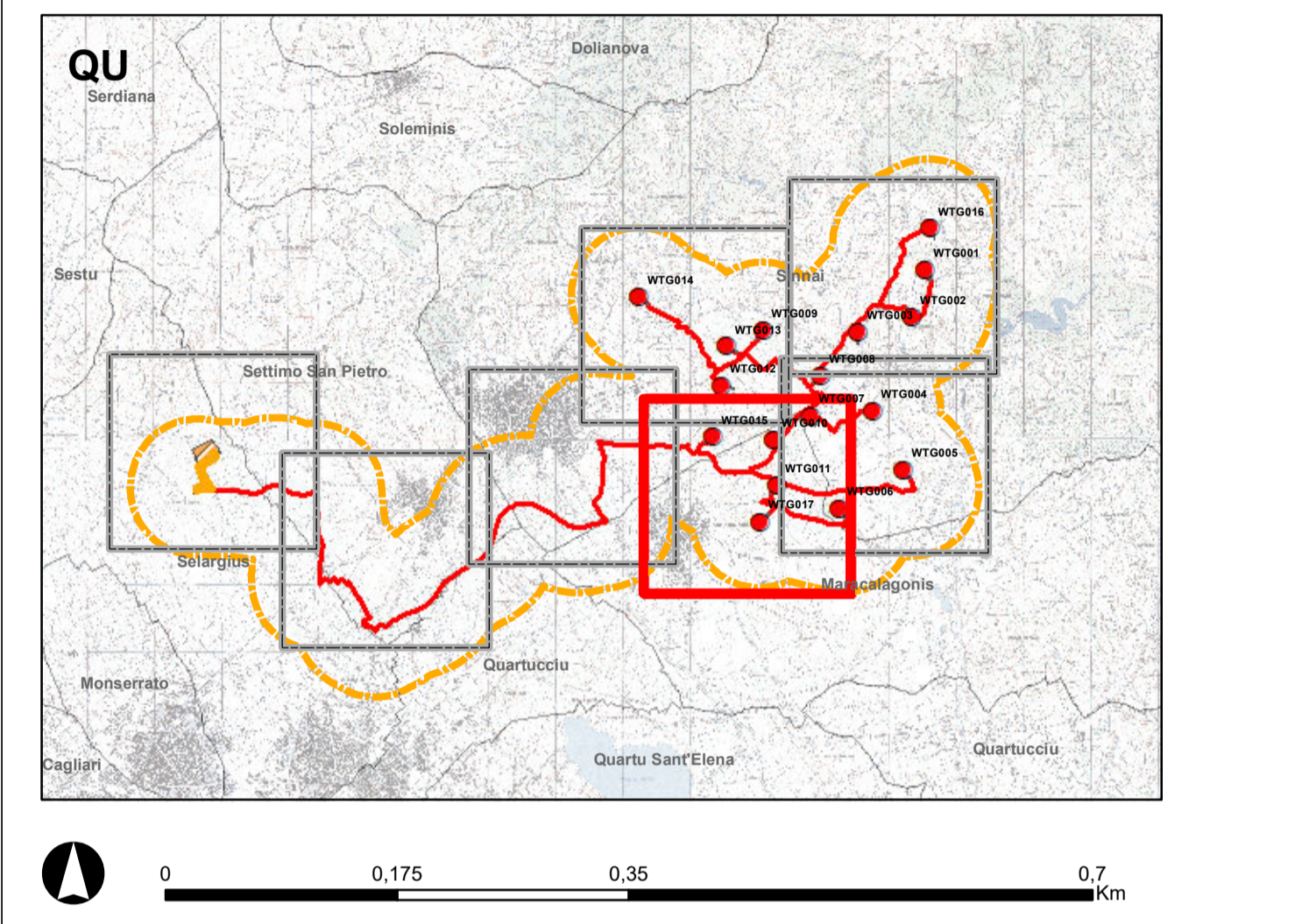
OGGETTO DELL'ELABORATO

RILIEVO PLANOALTIMETRICO

FORMATO	SCALA	CODICE DOCUMENTO			NOME FILE	FOGLI
A1	1:5.000	SOC. SIN	TIPO DOC. CIV	PROG. TAV	037_00	SIN-CIV-TAV-037_00
					REV.	3 di 7



- Interventi in progetto**
- Areogeneratori
 - Piazzole
 - Cavidotto AT
 - Cavidotto MT
 - Cabina di raccolta
 - Stazione elettrica
 - Sottostazione elettrica
- LEGENDA**
- Buffer per rilievo - 1km
 - Punti rilievo (in m)
 - Limiti comunali



REGIONE SARDEGNA
 Provincia di Cagliari
 COMUNI DI SINNAI E MARACALAGONIS

OGGETTO
 PROGETTO PER LA COSTRUZIONE ED ESERCIZIO DI UN PARCO EOLICO DELLA POTENZA DI 122,4 MW E RELATIVE OPERE DI CONNESSIONE NEI COMUNI DI SINNAI, MARACALAGONIS, QUARTUCCIU, SETTIMO SAN PIETRO E SELARGIUS (CA)

PROponente
ecOnenergy
 Powering renewables.
 Via Alessandro Manzoni 30, 20121 Milano (MI)
 C.F./P.IVA: 12809780963
 email: pec@ecowind.it

Sviluppo
VALLEVERDE ENERGIA
VALLEVERDE ENERGIA S.R.L.
 Via Fuggia 174, 85025 Melitì (PZ)
 C.F./P.IVA: 02118870761
 email: info@valleverde-energia.it
 PEC: valleverde.energia@pec.it

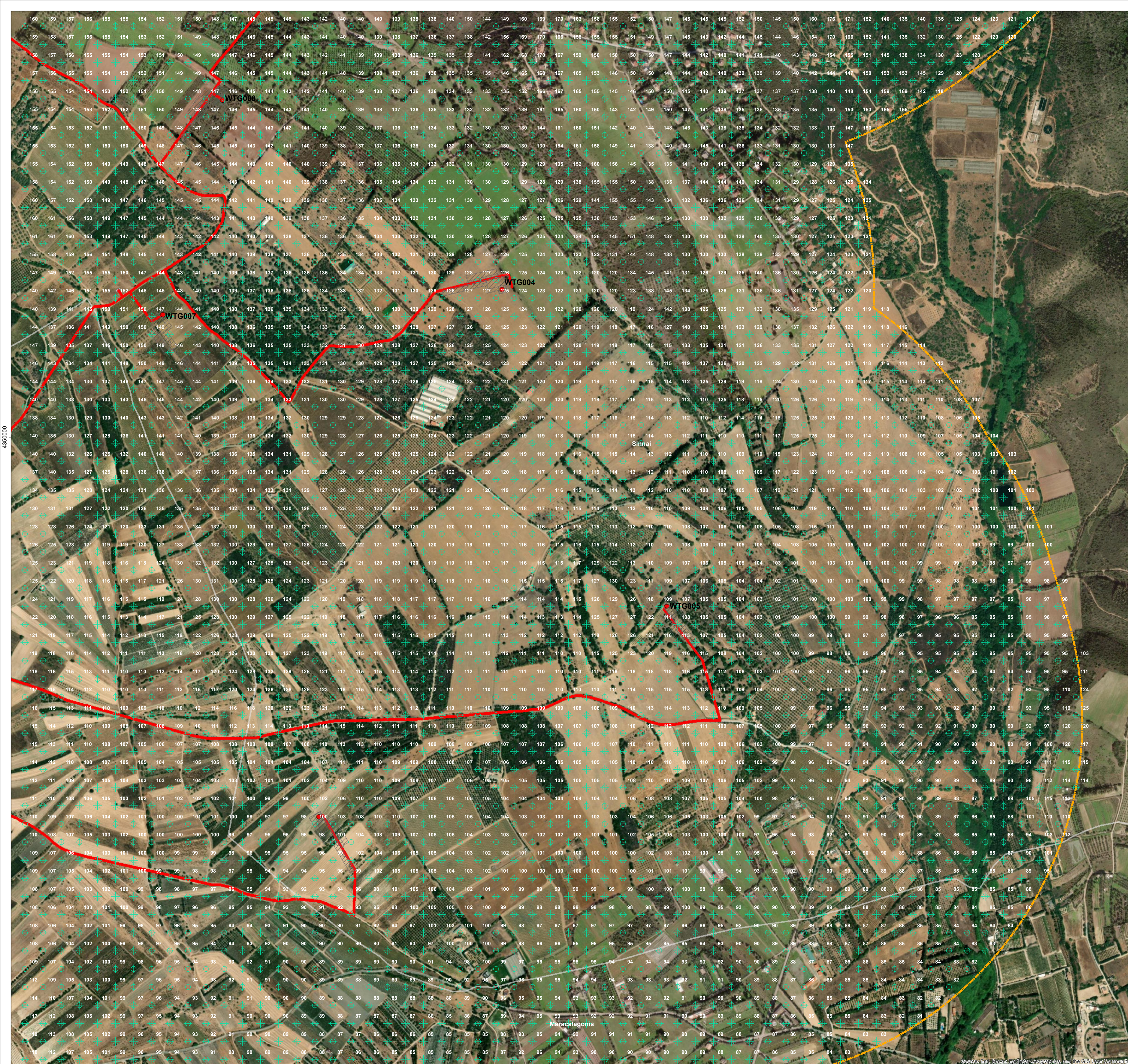
Ingegneria
PHEEDRA
 Direttore Tecnico Ing. Angelo Micolucci
ORDINE INGEGNERI PROVINCIA TARANTO
 Det. Ing. **MICOLUCCI Angelo** Sezione A
 n° 1851
 Settore: Civile Ambientale, Industriale, Informatica

REV	DATA	ATTIVITA'	REDDATO	VERIFICATO	APPROVATO
00	Febbraio 2024	PRIMA EMISSIONE	MS	AM	VS

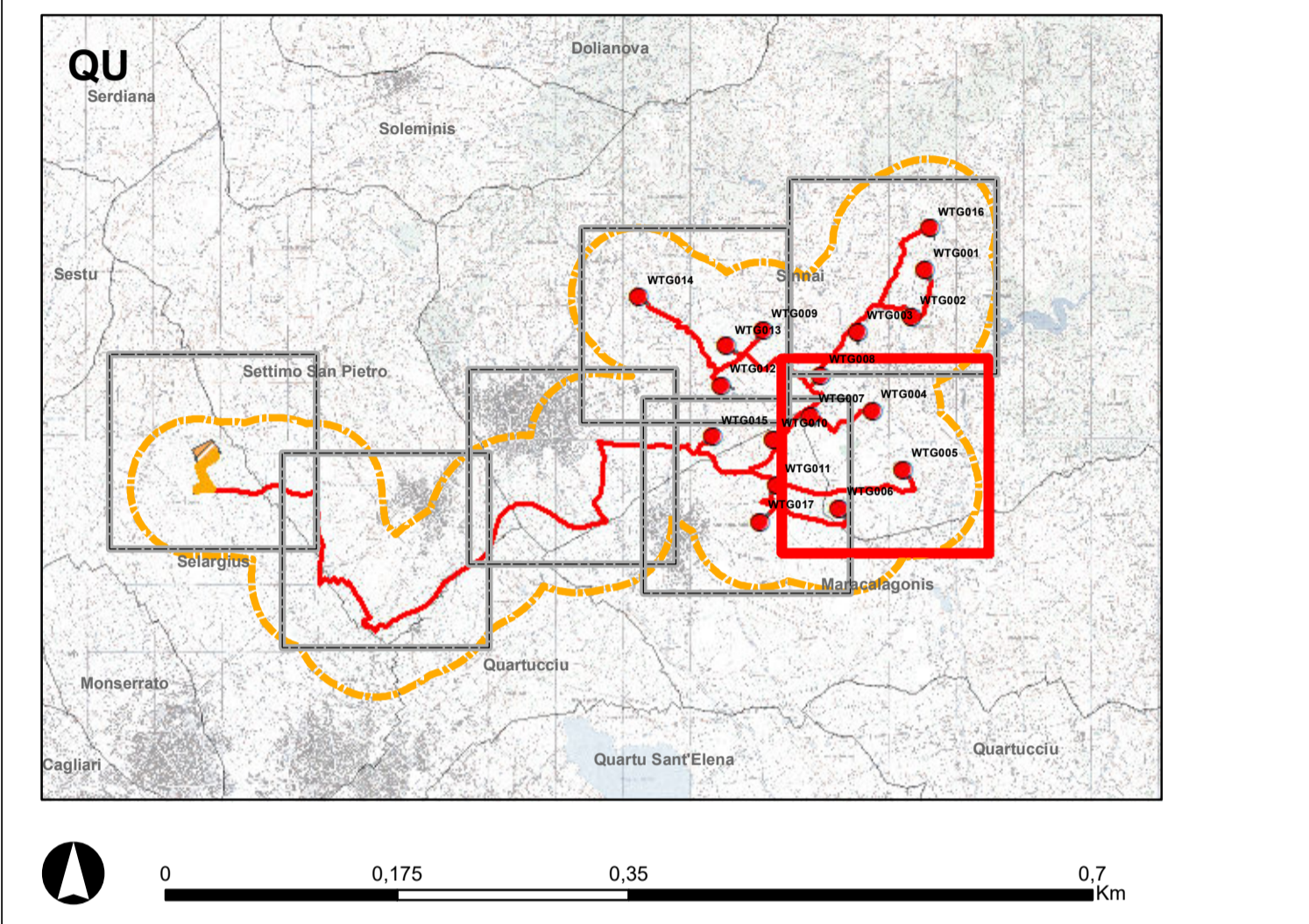
OGGETTO DELL'ELABORATO

RILIEVO PLANOALTIMETRICO

FORMATO	SCALA	CODICE DOCUMENTO				NOME FILE	FOGLI
A1	1:5.000	SOC.	DISC.	TIPO DOC.	PROG.	REV.	4 di 7
		SIN	CIV	TAV	037	00	SIN-CIV-TAV-037_00



- Interventi in progetto**
- Areogeneratori
 - Piazzole
 - Cavidotto AT
 - Cavidotto MT
 - Cabina di raccolta
 - Stazione elettrica
 - Sottostazione elettrica
- LEGENDA**
- Buffer per rilievo - 1km
 - Punti rilievo (in m)
 - Limiti comunali



REGIONE SARDEGNA
 Provincia di Cagliari
 COMUNI DI SINNAI E MARACALAGONIS

OGGETTO
 PROGETTO PER LA COSTRUZIONE ED ESERCIZIO DI UN PARCO EOLICO DELLA POTENZA DI 122,4 MW E RELATIVE OPERE DI CONNESSIONE NEI COMUNI DI SINNAI, MARACALAGONIS, QUARTUCCIU, SETTIMO SAN PIETRO E SELARGIUS (CA)

PROPRONENTE
ecOnenergy
 Powering renewables.
ECOWIND 6 S.R.L.
 Via Alessandro Manzoni 30, 20121 Milano (MI)
 C.F./P.IVA: 12809780963
 email: ecowind6@pecomprese.it

SVILUPPO
VALLEVERDE ENERGIA
VALLEVERDE ENERGIA S.R.L.
 Via Fuggia 174, 85025 Melitì (PZ)
 C.F./P.IVA: 02118870761
 email: info@valleverde-energia.it
 PEC: valleverde.energia@pec.it

INGEGNERIA
PHEEDRA
 Direttore Tecnico Ing. Angelo Micolucci
ORDINE INGEGNERI PROVINCIA TARANTO
 Det. Ing. **MICOLUCCI Angelo** Sezione A
 n° 1851
 Settore: Civile Ambientale, Industriale, Informatica
PHEEDRA S.r.l. Via Lago di Nemi, 90 74121 - Taranto
 Tel. 099.7722302 - Fax 099.9870285
 e-mail: info@pheedra.it
 web: www.pheedra.it

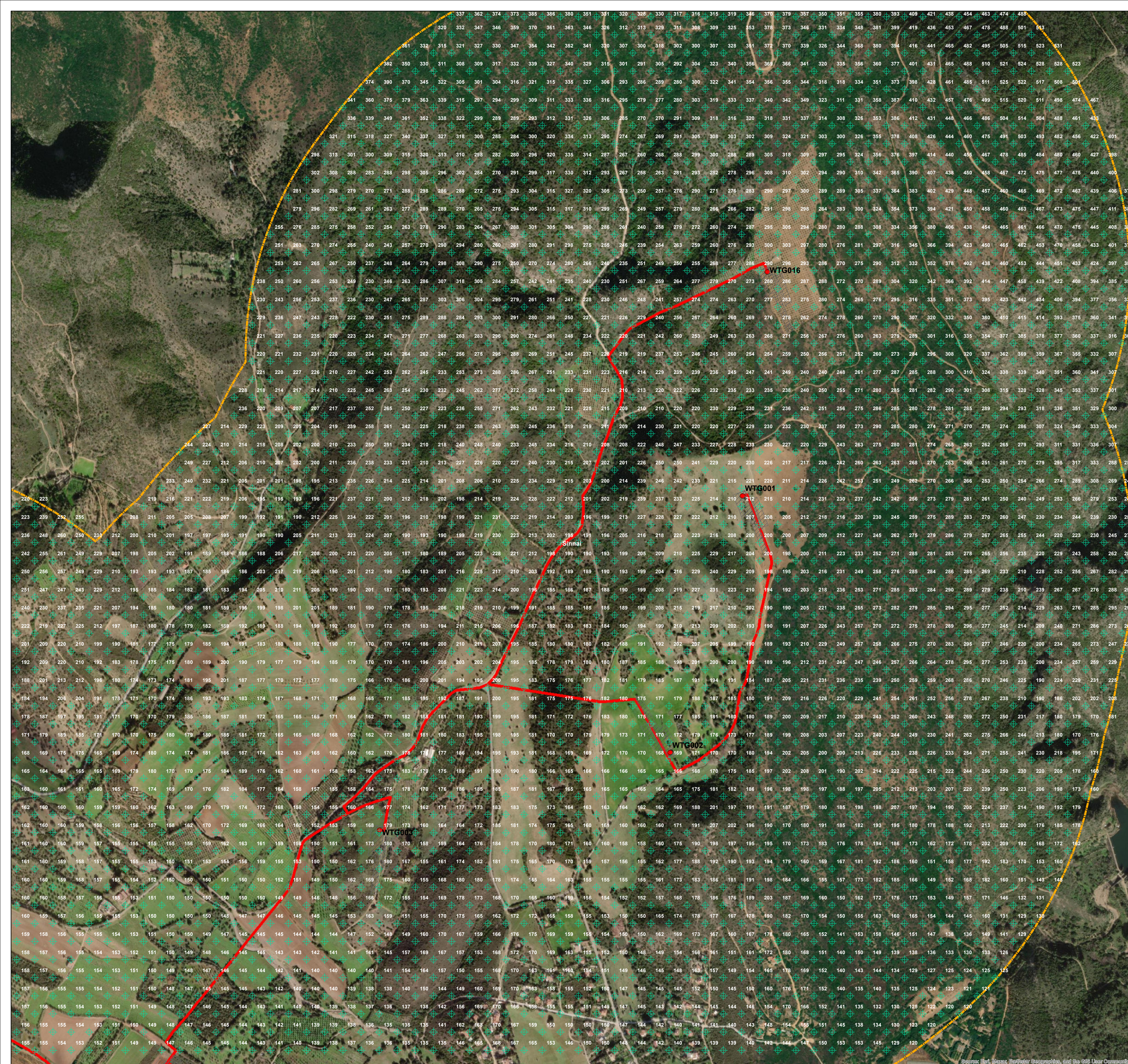
REV	DATA	ATTIVITA'	REDATTO	VERIFICATO	APPROVATO
00	Febbraio 2024	PRIMA EMISSIONE	MS	AM	VS

OGGETTO DELL'ALLEGATO

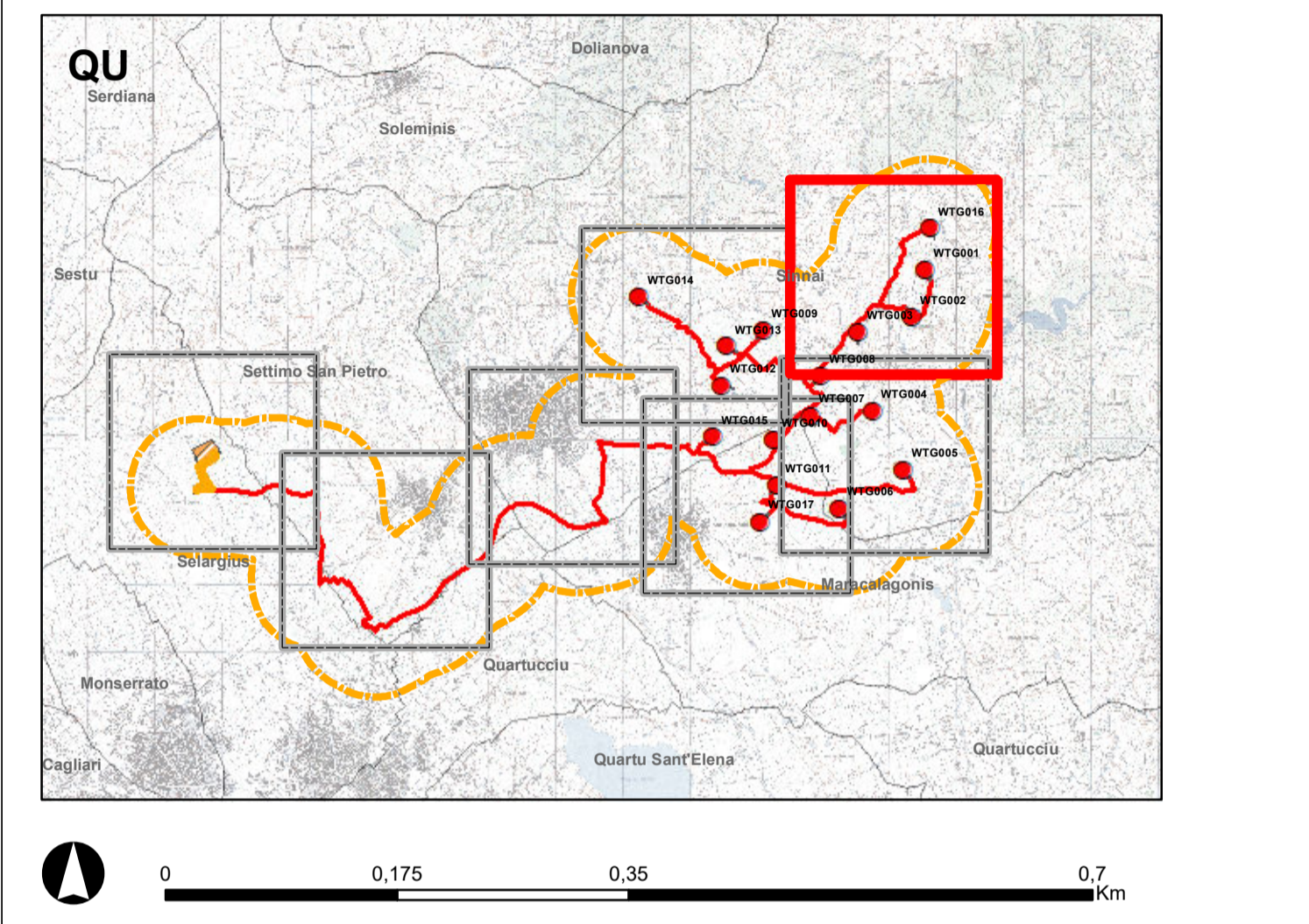
RILIEVO PLANOALTIMETRICO

FORMATO	SCALA	CODICE DOCUMENTO				NOME FILE	FOGLI	
A1	1:5.000	SOC. SIN	DISC. CIV	TIPO DOC. TAV	PROG. 037	REV. 00	SIN-CIV-TAV_037_00	5 di 7

Source: Esri, DeLorme, Garmin, IGN, GeoEye, and the GIS User Community



- Interventi in progetto**
- Areogeneratori
 - Piazzole
 - Cavidotto AT
 - Cavidotto MT
 - Cabina di raccolta
 - Stazione elettrica
 - Sottostazione elettrica
- LEGENDA**
- Buffer per rilievo - 1km
 - Punti rilievo (in m)
 - Limiti comunali



REGIONE SARDEGNA
 Provincia di Cagliari
 COMUNI DI SINNAI e MARACALAGONIS

PROGETTO PER LA COSTRUZIONE ED ESERCIZIO DI UN PARCO EOLICO DELLA POTENZA DI 122,4 MW E RELATIVE OPERE DI CONNESSIONE NEI COMUNI DI SINNAI, MARACALAGONIS, QUARTUCCIU, SETTIMO SAN PIETRO E SELARGIUS (CA)

PROPRONENTE

ecOnenergy **Powering renewables.**

Via Alessandro Manzoni 30, 20121 Milano (MI)
 C.F./P.IVA: 12809780963
 email: PEC: ecowind6@pec.compre.it

SVILUPPO

VALLEVERDE ENERGIA **VALLEVERDE ENERGIA S.R.L.**

Via Fuggia 174, 85025 Merli (PZ)
 C.F./P.IVA: 02118870761
 email: info@valleverde-energia.it
 PEC: valleverde.energia@pec.it

INGEGNERIA

Codice Commessa PHEEDRA_24_01_SIN

PHEEDRA
 PHEEDRA S.r.l. Via Lago di Nemi, 90
 74121 - Taranto
 Tel. 099.7722302 - Fax 099.9870285
 e-mail: info@pheedra.it
 web: www.pheedra.it

Direttore Tecnico **Ing. Angelo Micolucci**

ORDINE INGEGNERI PROVINCIA TARANTO
 Det. Ing. **MICOLUCCI Angelo** Sezione A
 n° 1851

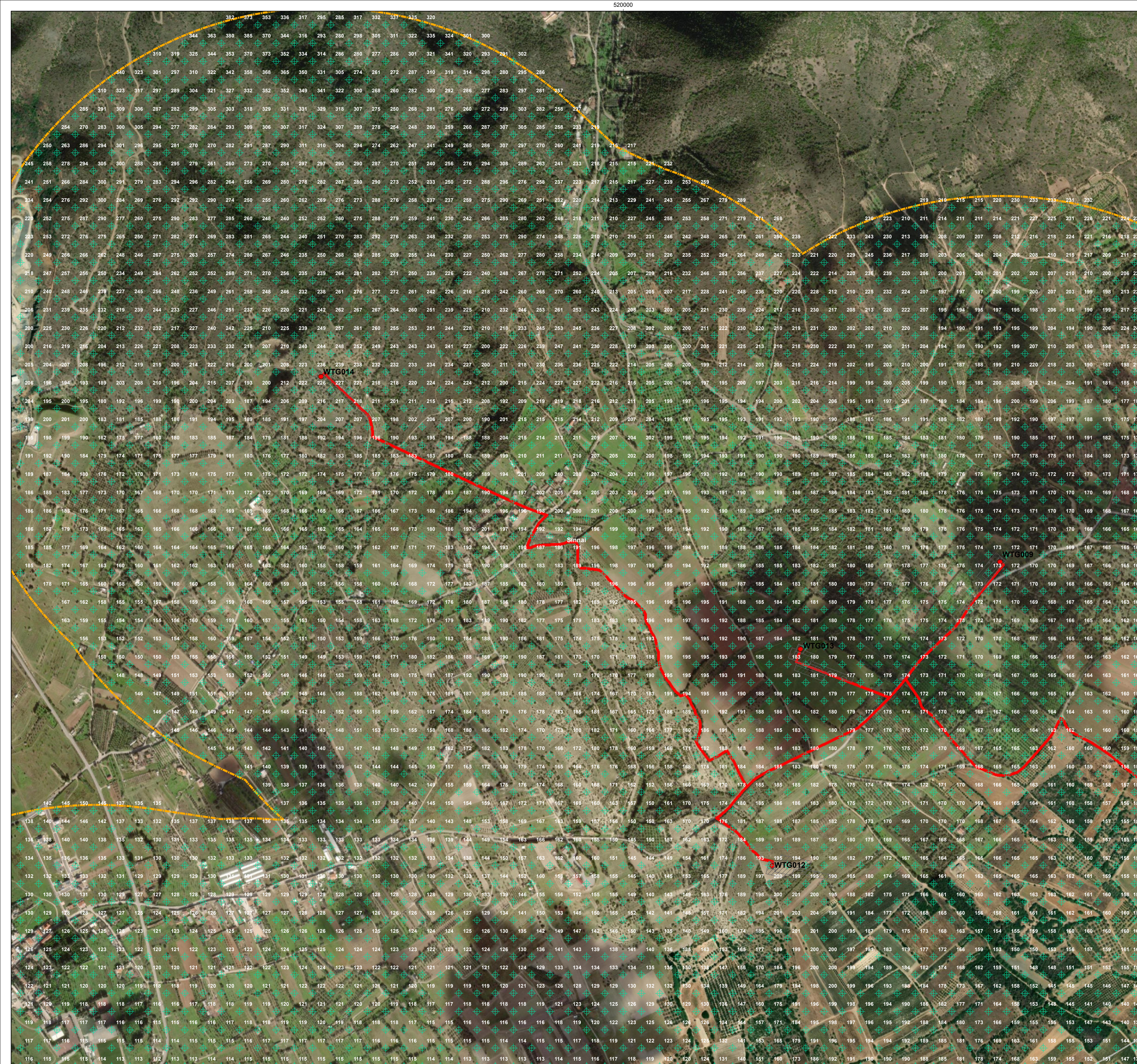
Settore: Civile Ambientale, Industriale, Informatica

00	Febbraio 2024	PRIMA EMISSIONE	MS	AM	VS
REV	DATA	ATTIVITA'	REDATTO	VERIFICATO	APPROVATO

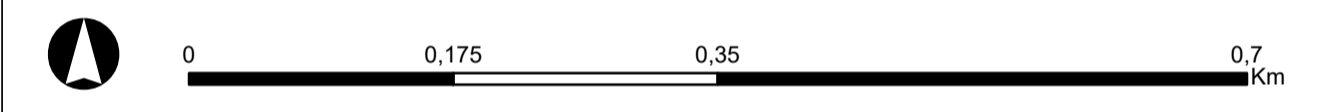
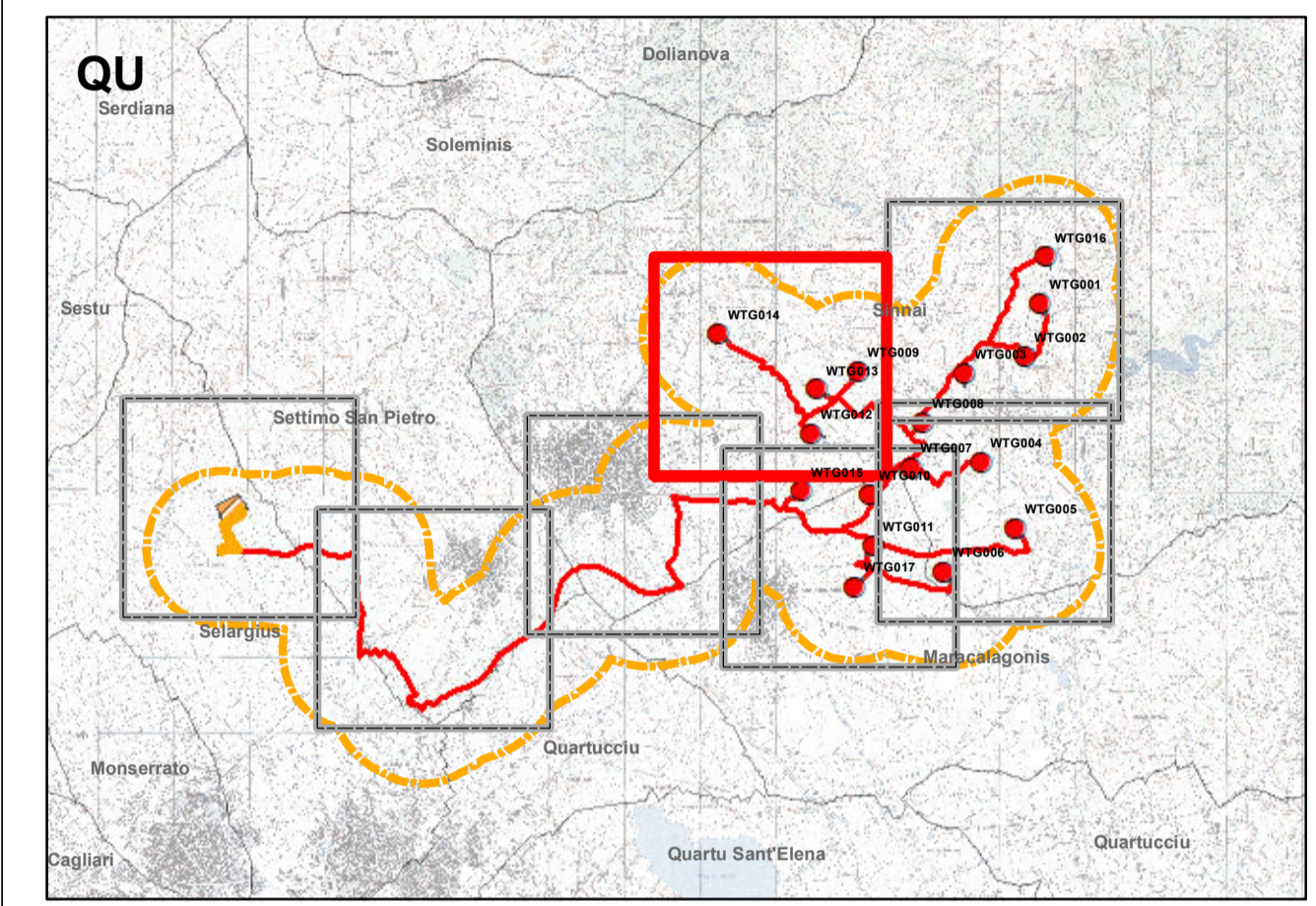
RILIEVO PLANOALTIMETRICO

FORMATO	SCALA	CODICE DOCUMENTO				NOME FILE	FOGLI	
		SOC.	DISC.	TIPO DOC.	PROG. REV.			
A1	1:5.000	SIN	CIV	TAV	037	00	SIN-CIV-TAV-037_00	6 di 7

Source: Esri, DeLorme, Garmin, GeoEye, IGN, Aerio, GEBCO, AeroGRID, IGN, Esri, SwatchNove, and the GIS User Community



- Interventi in progetto**
- Areogeneratori
 - Piazzole
 - Cavidotto AT
 - Cavidotto MT
 - Cabina di raccolta
 - Stazione elettrica
 - Sottostazione elettrica
- LEGENDA**
- Buffer per rilievo - 1km
 - Punti rilievo (in m)
 - Limiti comunali



REGIONE SARDEGNA

Provincia di Cagliari
COMUNI DI SINNAI E MARACALAGONIS

OGGETTO
 PROGETTO PER LA COSTRUZIONE ED ESERCIZIO DI UN PARCO EOLICO DELLA POTENZA DI 122,4 MW E RELATIVE OPERE DI CONNESSIONE NEI COMUNI DI SINNAI, MARACALAGONIS, QUARTUCCIU, SETTIMO SAN PIETRO E SELARGIUS (CA)

PROponente
ECOWIND 6 S.R.L.
 Via Alessandro Manzoni 30, 20121 Milano (MI)
 C.F./P.IVA: 12809780963
 email: info@ecowind6.it
 email PEC: ecowind6@pec.compre.it

Sviluppo
VALLEVERDE ENERGIA S.R.L.
 Via Fuggia 174, 85025 Melfi (PZ)
 C.F./P.IVA: 02118870761
 email: info@valleverde-energia.it
 PEC: valleverde.energia@pec.it

Ingegneria
 Codice Commessa PHEEDRA_24_01_EO_SIN

 PHEEDRA S.r.l. Via Lago di Nemi, 90
 74121 - Taranto
 Tel. 099.7722302 - Fax 099.9870285
 e-mail: info@pheedra.it
 web: www.pheedra.it

Direttore Tecnico Ing. Angelo Micolucci
 ORDINE INGEGNERI PROVINCIA TARANTO
 Det. Ing. MICOLUCCI Angelo
 n° 1851
 Settore: Civile Ambientale, Industriale, Informatica

00	Febbraio 2024	PRIMA EMISSIONE	MS	AM	VS
REV	DATA	ATTIVITA'	REDATTO	VERIFICATO	APPROVATO

RILIEVO PLANOALTIMETRICO

FORMATO	SCALA	CODICE DOCUMENTO				NOME FILE	FOGLI	
		SOC.	DISC	TIPO DOC	PROG. REV.			
A1	1:5.000	SIN	CIV	TAV	037	00	SIN-CIV-TAV_037_00	7 di 7