

LEGENDA

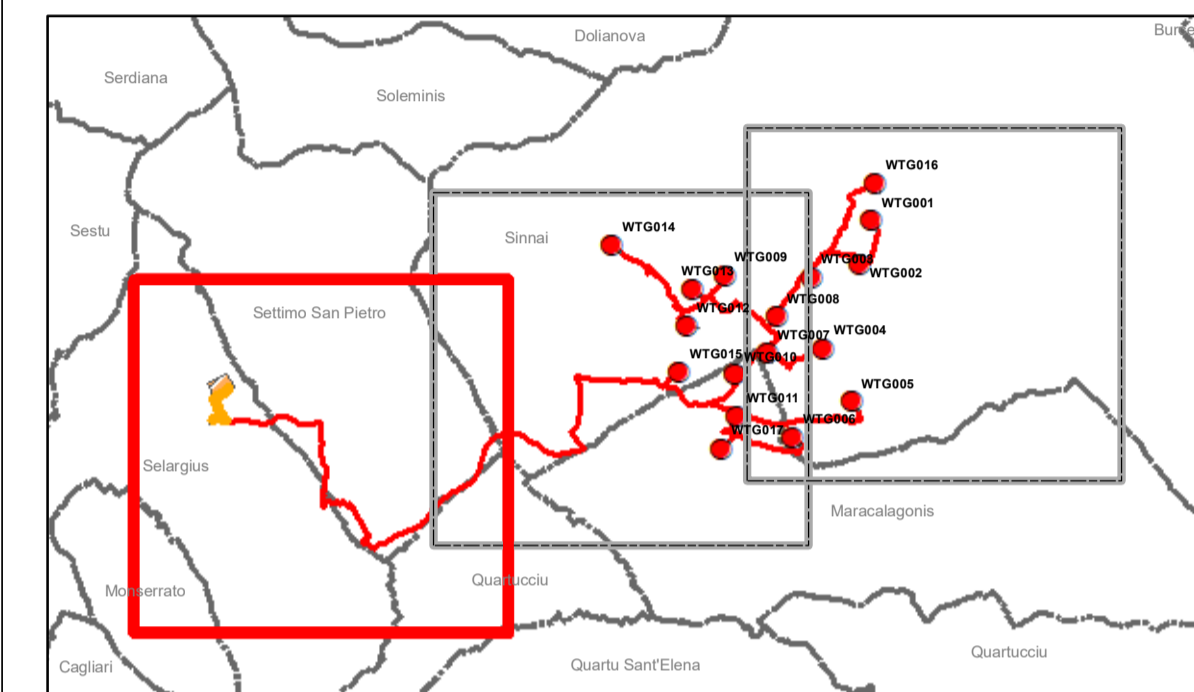
Pericolo Geomorfologico PAI_PGRA_Rev_Dic_22

Pericolo

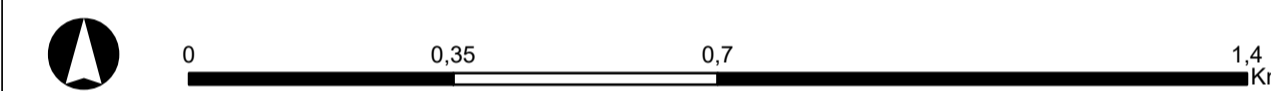
- Hg0 - (Aree studiate non soggette a potenziali fenomeni franosi)
- Hg1 - (Aree a pericolosità da frana Moderata)
- Hg2 - (Aree a pericolosità da frana Media)
- Hg3 - (Aree a pericolosità da frana Elevata)
- Hg4 - (Aree a pericolosità da frana Molto elevata)

Interventi in progetto

- Areogeneratori
- ▧ Piazzole
- Cavidotto AT
- Cavidotto MT
- ▧ Cabina di raccolta
- ▧ Stazione elettrica
- ▧ Sottostazione elettrica



Fonte : <https://webgis2.regione.sardegna.it/download/>



REGIONE SARDEGNA
 Provincia di Cagliari
 COMUNI DI SINNAI E MARACALAGONIS

OGGETTO
 PROGETTO PER LA COSTRUZIONE ED ESERCIZIO DI UN PARCO EOLICO DELLA POTENZA DI 122,4 MW E RELATIVE OPERE DI CONNESSIONE NEI COMUNI DI SINNAI, MARACALAGONIS, QUARTUCCIU, SETTIMO SAN PIETRO E SELARGIUS (CA)

PROponente
ecOenergy Powering renewables.
ECOWIND 6 S.R.L.
 Via Alessandro Manzoni 30, 20121 Milano (MI)
 C.F./P.IVA: 12809780983
 email: ecowind6@pecimprese.it

Sviluppo
VALLEVERDE ENERGIA
VALLEVERDE ENERGIA S.R.L.
 Via Foggia 174, 85025 Melfi (PZ)
 C.F./P.IVA: 02118870761
 email: info@valleverde-energia.it
 PEC: valleverde.energia@pec.it

Ingegneria
PHEEDRA
 PHEEDRA S.r.l. Via Lago di Nemi, 90
 74121 - Taranto
 Tel. 099.7722302 - Fax 099.9870285
 e-mail: info@pheedra.it
 web: www.pheedra.it
 Direttore Tecnico Ing. Angelo Micolucci
 ORDINE INGEGNERI PROVINCIA TARANTO
 Det. Ing. MICOLUCCI Angelo
 n° 1851
 Settore: Civile Ambientale Industriale Informatica

00	Febbraio 2024	PRIMA EMISSIONE	MS	AM	VS
REV	DATA	ATTIVITA'	REDATTO	VERIFICATO	APPROVATO

OGGETTO DELL'ELABORATO
INQUADRAMENTO SUL PAI E PGRA PERICOLOSITA' GEOMORFOLOGICA

FORMATO	SCALA	CODICE DOCUMENTO				NOME FILE	FOGLI
A1	1:10.000	SOC.	DISC.	TIPO DOC.	PREV.	REV.	SIN-AMB-TAV-064a_00
		SIN	AMB	TAV	064a	00	1 di 3

Source: Esri, Maxar, Earthstar Geographics, and the GIS User Community



LEGENDA

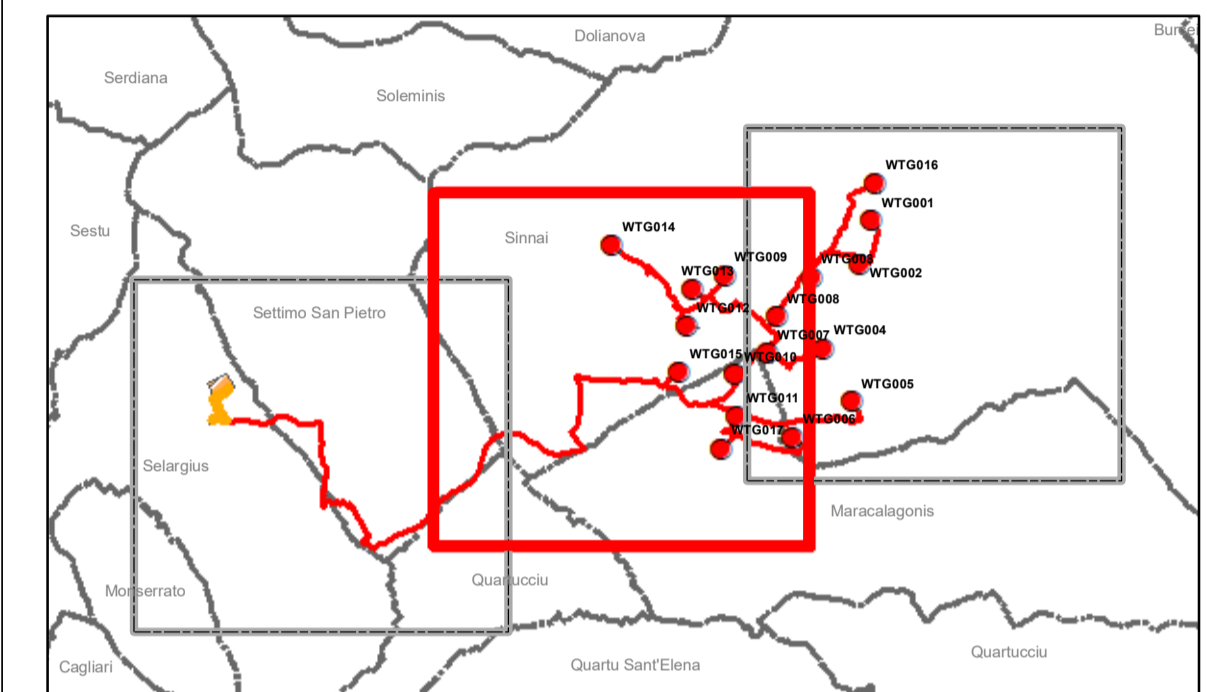
Pericolo Geomorfologico PAI_PGRA_Rev_Dic_22

Pericolo

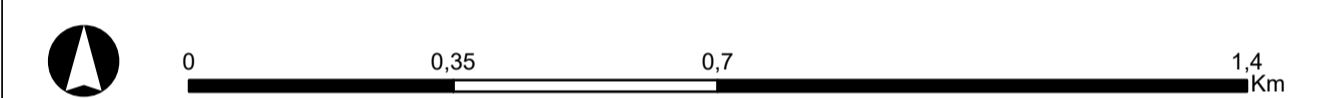
- Hg0 - (Aree studiate non soggette a potenziali fenomeni franosi)
- Hg1 - (Aree a pericolosità da frana Moderata)
- Hg2 - (Aree a pericolosità da frana Media)
- Hg3 - (Aree a pericolosità da frana Elevata)
- Hg4 - (Aree a pericolosità da frana Molto elevata)

Interventi in progetto

- Areogeneratori
- Piazzole
- Cavidotto AT
- Cavidotto MT
- Cabina di raccolta
- Stazione elettrica
- Sottostazione elettrica



Fonte : <https://webgis2.regione.sardegna.it/download/>



REGIONE SARDEGNA
 Provincia di Cagliari
 COMUNI DI SINNAI E MARACALAGONIS

OGGETTO
 PROGETTO PER LA COSTRUZIONE ED ESERCIZIO DI UN PARCO EOLICO DELLA POTENZA DI 122,4 MW E RELATIVE OPERE DI CONNESSIONE NEI COMUNI DI SINNAI, MARACALAGONIS, QUARTUCCIU, SETTIMO SAN PIETRO E SELARGIUS (CA)

PROPRONENTE
ecenergy
 Powering renewables.

ECOWIND 6 S.R.L.
 Via Alessandro Manzoni 30, 20121 Milano (MI)
 C.F./P.IVA: 12809780983
 email: ecowind6@pecimprese.it

SVILUPPO
VALLEYVERDE ENERGIA

VALLEVERDE ENERGIA S.R.L.
 Via Fuggia 174, 85025 Melfi (PZ)
 C.F./P.IVA: 02118870761
 email: info@valleverde-energia.it
 PEC: valleverde.energia@pec.it

INGEGNERIA
 Codice Commessa PHEEDRA_24_01_EO_SIN

PHEEDRA S.r.l. Via Lago di Nemi, 90
 74121 - Taranto
 Tel. 099.7722302 - Fax 099.9870285
 e-mail: info@pheedra.it
 web: www.pheedra.it

Direttore Tecnico **Ing. Angelo Micolucci**

ORDINE INGEGNERI PROVINCIA TARANTO

Det. Ing. **MICOLUCCI Angelo** Settore: **Civile Ambientale**
 n° 1851 *Valle* **Industriale**
 Informazione

00	Febbraio 2024	PRIMA EMISSIONE	MS	AM	VS
REV	DATA	ATTIVITA'	REDATTO	VERIFICATO	APPROVATO

OGGETTO DELL'ELABORATO

**INQUADRAMENTO SUL PAI E PGRA
 PERICOLOSITA' GEOMORFOLOGICA**

FORMATO	SCALA	CODICE DOCUMENTO					NOME FILE	FOGLI
A1	1:10.000	SOC.	DISC.	TIPO DOC.	PROG.	REV.	SIN-AMB-TAV-064a_00	2 di 3
		SIN	AMB	TAV	064a	00		

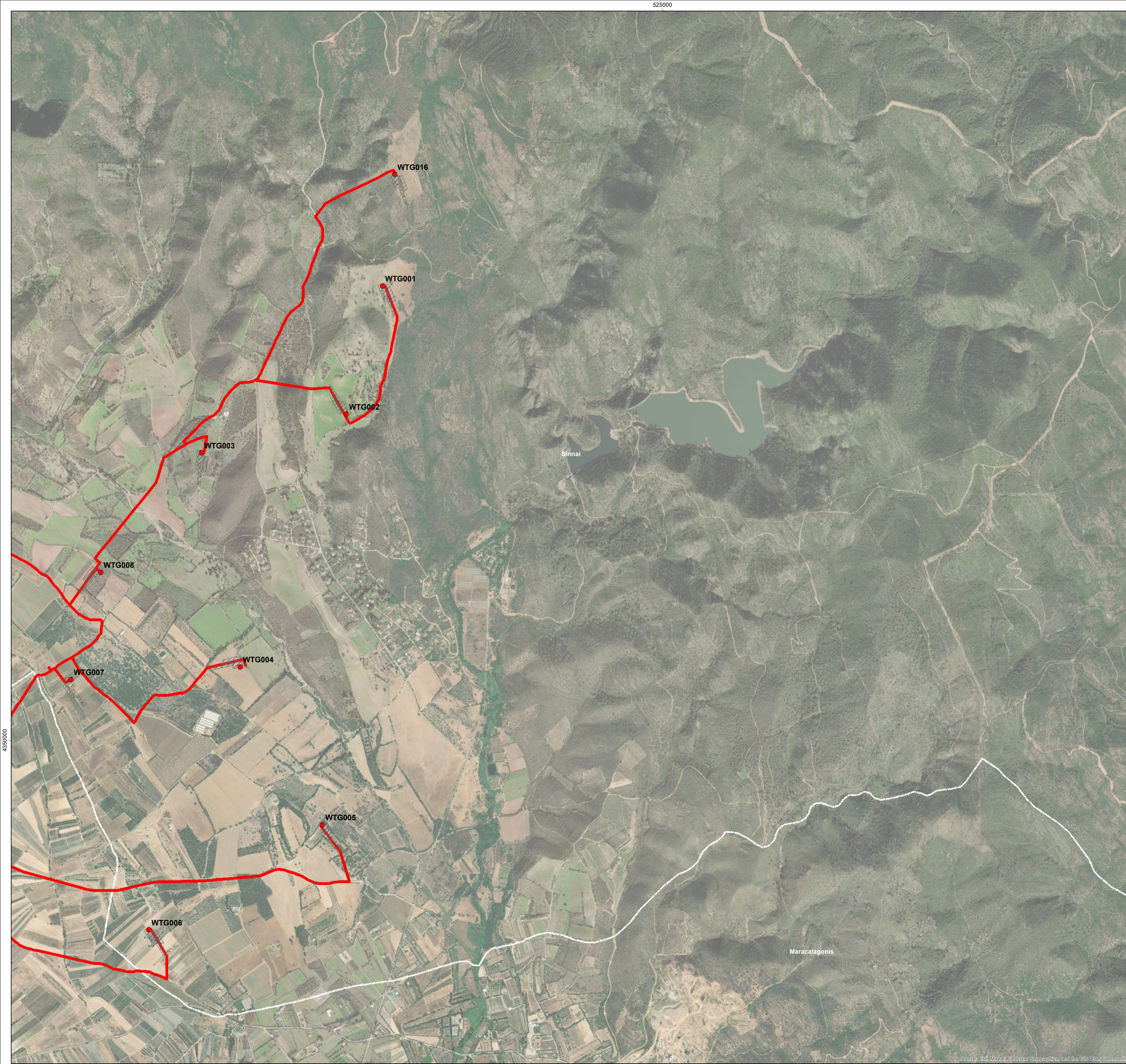
4350000

4350000

520000

520000

Source: Esri, Maxar, Earthstar Geographics, and the GIS User Community



LEGENDA

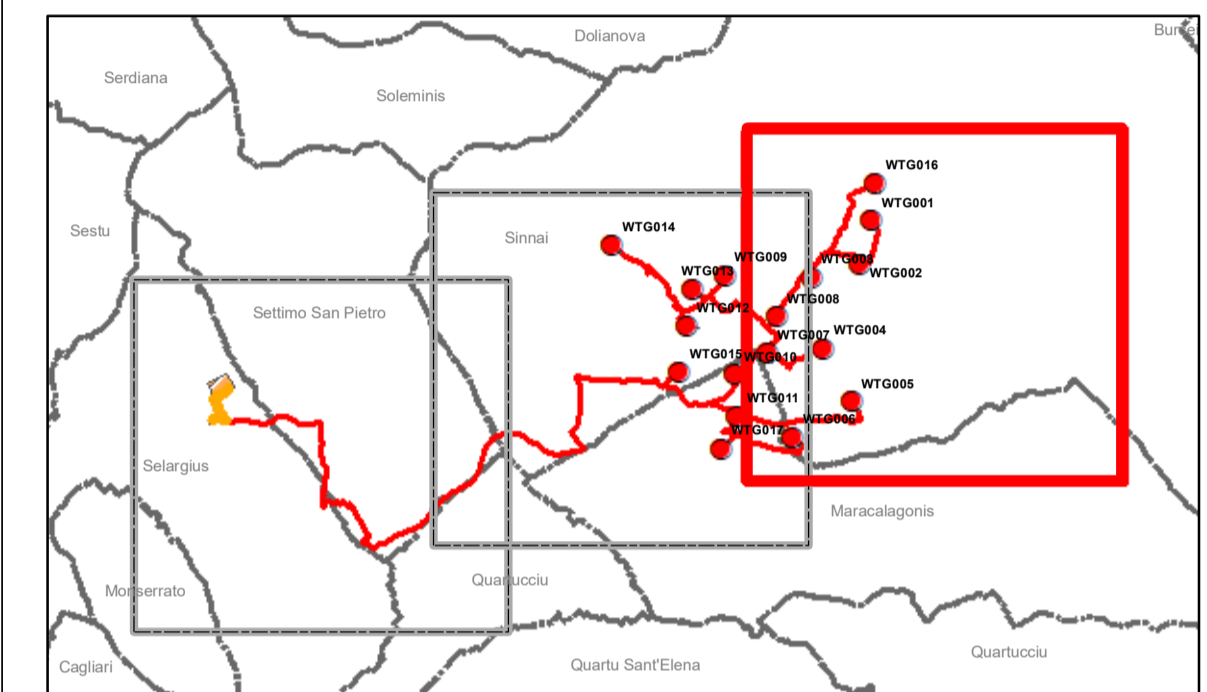
Pericolo Geomorfologico PAI_PGRA_Rev_Dic_22

Pericolo

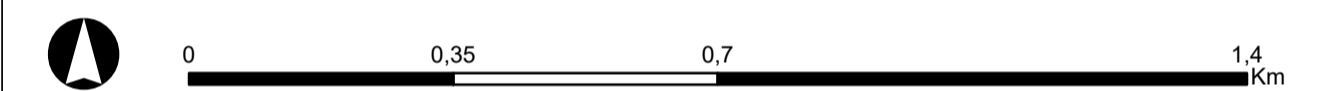
- Hg0 - (Aree studiate non soggette a potenziali fenomeni franosi)
- Hg1 - (Aree a pericolosità da frana Moderata)
- Hg2 - (Aree a pericolosità da frana Media)
- Hg3 - (Aree a pericolosità da frana Elevata)
- Hg4 - (Aree a pericolosità da frana Molto elevata)

Interventi in progetto

- Areogeneratori
- Piazzole
- Cavidotto AT
- Cavidotto MT
- Cabina di raccolta
- Stazione elettrica
- Sottostazione elettrica



Fonte : <https://webgis2.regione.sardegna.it/download/>



REGIONE SARDEGNA
 Provincia di Cagliari
 COMUNI DI SINNAI E MARACALAGONIS

OGGETTO
 PROGETTO PER LA COSTRUZIONE ED ESERCIZIO DI UN PARCO EOLICO DELLA POTENZA DI 122,4 MW E RELATIVE OPERE DI CONNESSIONE NEI COMUNI DI SINNAI, MARACALAGONIS, QUARTUCCIU, SETTIMO SAN PIETRO E SELARGIUS (CA)

PROPRONENTE
ECOWIND 6 S.R.L.
 Via Alessandro Manzoni 30, 20121 Milano (MI)
 C.F./P.IVA: 12809780983
 email: PEC: ecowind6@pecimprese.it

SVILUPPO
VALLEVERDE ENERGIA S.R.L.
 Via Foggia 174, 85025 Melfi (PZ)
 C.F./P.IVA: 02118870761
 email: info@valleverde-energia.it
 PEC: valleverde.energia@pec.it

INGEGNERIA
 Codice Commessa PHEEDRA 24_01_EO_SIN

 PHEEDRA S.r.l. Via Lago di Nemi, 90
 74121 - Taranto
 Tel. 099.7722302 - Fax 099.9870285
 e-mail: info@pheedra.it
 web: www.pheedra.it
 Direttore Tecnico Ing. Angelo Micolucci
 ORDINE INGEGNERI PROVINCIA TARANTO
 Det. Ing. MICOLUCCI Angelo
 n° 1853
 Settore: Civile Ambientale Industriale Informazione

REV	DATA	ATTIVITA'	REDATTO	VERIFICATO	APPROVATO
00	Febbraio 2024	PRIMA EMISSIONE	MS	AM	VS

OGGETTO DELL'ELABORATO
 INQUADRAMENTO SUL PAI E PGRA
 PERICOLOSITA' GEOMORFOLOGICA

FORMATO	SCALA	CODICE DOCUMENTO				NOME FILE	FOGLI
A1	1:10.000	SOC.	DISC.	TIPO DOC.	PREV.	REV.	3 di 3
		SIN	AMB	TAV	064a	00	