

**LEGENDA**

**Elemento idrico - Ordine gerarchico (n° di Horton-Strahler)**

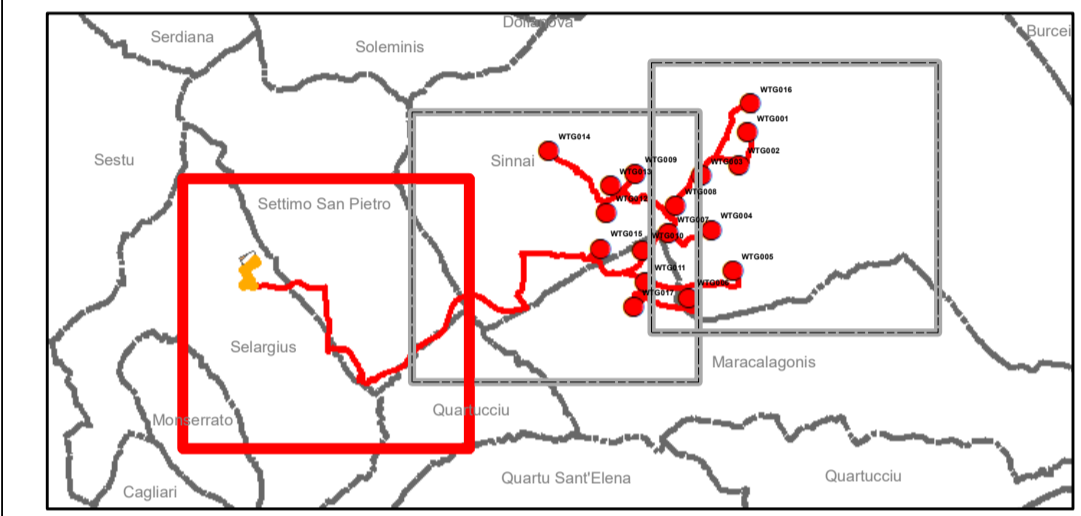
- 1
- 2
- 3
- 4
- 5
- Fascia di rispetto 100 m - Elemento idrico tipo 5
- Fascia di rispetto 75 m - Elemento idrico tipo 4
- Fascia di rispetto 50 m - Elemento idrico tipo 3
- Fascia di rispetto 25 m - Elemento idrico tipo 2
- Fascia di rispetto 10 m - Elemento idrico tipo 1

**Interventi in progetto**

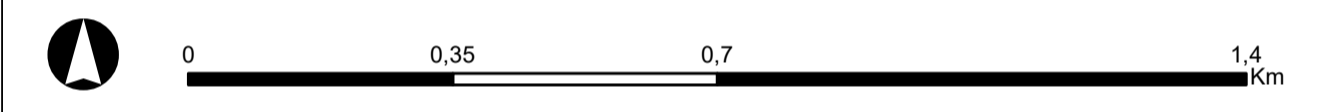
- Areogeneratori
- ▨ Piazzole
- ▬ Cavidotto AT
- ▬ Cavidotto MT
- ▨ Cabina di raccolta
- ▨ Stazione elettrica
- ▨ Sottostazione elettrica

**Pericolo Idraulico PAI\_PGRA\_Rev\_Dic\_22**

- HI\* - (Aree da modellazione 2D con Vp ≤ 0,75)
- HI0 - P0 (Tratto studiato nel quale la piena risulta contenuta all'interno delle sponde per tutti i Tr)
- HI1 - P1 (Aree a pericolosità idraulica Moderata o Fascia geomorfologica)
- HI2 - P2 (Aree a pericolosità idraulica Media)
- HI3 - P2 (Aree a pericolosità idraulica Elevata)
- HI4 - P3 (Aree a pericolosità idraulica Molto elevata)



Fonte : <https://webgis2.regione.sardegna.it/download/>



**REGIONE SARDEGNA**  
 Provincia di Cagliari  
 COMUNI DI SINNAI E MARACALAGONIS

---

**OGGETTO** PROGETTO PER LA COSTRUZIONE ED ESERCIZIO DI UN PARCO EOLICO DELLA POTENZA DI 122,4 MW E RELATIVE OPERE DI CONNESSIONE NEI COMUNI DI SINNAI, MARACALAGONIS, QUARTUCCIU, SETTIMO SAN PIETRO E SELARGIUS (CA)

---

**PROponente** **ecenergy** **Powering renewables.** **ECOWIND 6 S.R.L.**  
 Via Alessandro Manzoni 30, 20121 Milano (MI)  
 C.F./P.IVA: 12809780693  
 email: [ecowind6@pecimprese.it](mailto:ecowind6@pecimprese.it)

---

**Sviluppo** **VALLEVERDE ENERGIA** **VALLEVERDE ENERGIA S.R.L.**  
 Via Fugga 174, 85035 Melito (PZ)  
 C.F./P.IVA: 02118870761  
 email: [info@valleverde-energia.it](mailto:info@valleverde-energia.it)  
 PEC: [valleverde.energia@pec.it](mailto:valleverde.energia@pec.it)

---

**Ingegneria** **PHEEDRA**  
 PHEEDRA S.r.l. Via Lago di Nemi, 90  
 74121 - Taranto  
 Tel. 099.772232 - Fax 099.9870285  
 e-mail: [info@pheedra.it](mailto:info@pheedra.it)  
 web: [www.pheedra.it](http://www.pheedra.it)

Direttore Tecnico Ing. Angelo Micolucci  
 ORDINE INGEGNERI PROVINCIA TARANTO  
 Det. Ing. MICOLUCCI Angelo  
 n° 1851

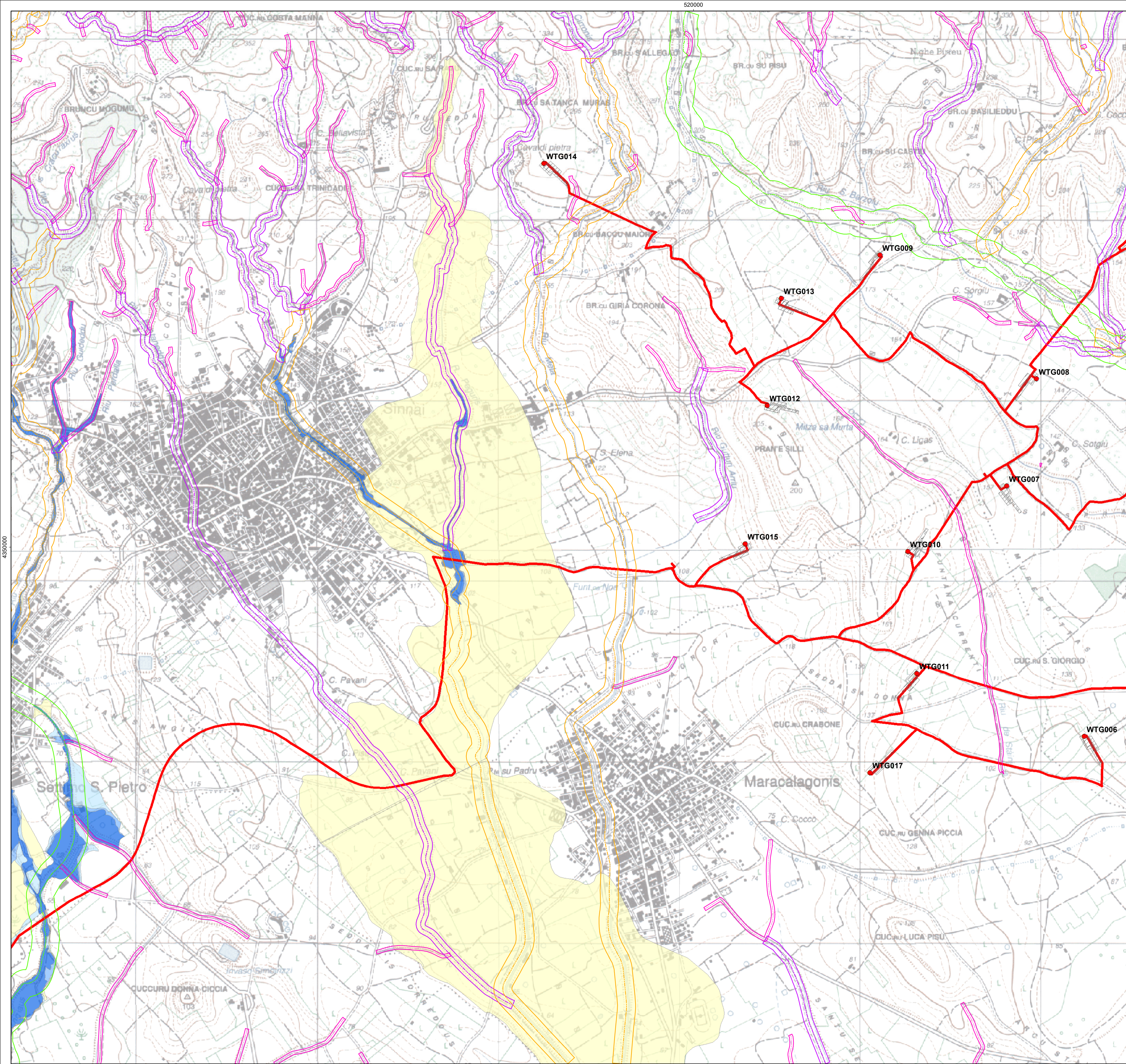
---

00	Febbraio 2024	PRIMA EMISSIONE	MS	AM	VS
REV	DATA	ATTIVITA'	REDATTO	VERIFICATO	APPROVATO

---

**OGGETTO DELL'LABORATO** **INTERFERENZE CON IL RETICOLO IDROGRAFICO**

FORMATO	SCALA	CODICE DOCUMENTO			NOME FILE	FOGLI
A1	1:10.000	SIN	AMB	TAV	065_00	1 di 3



**LEGENDA**

Elemento idrico - Ordine gerarchico (n° di Horton-Strahler)

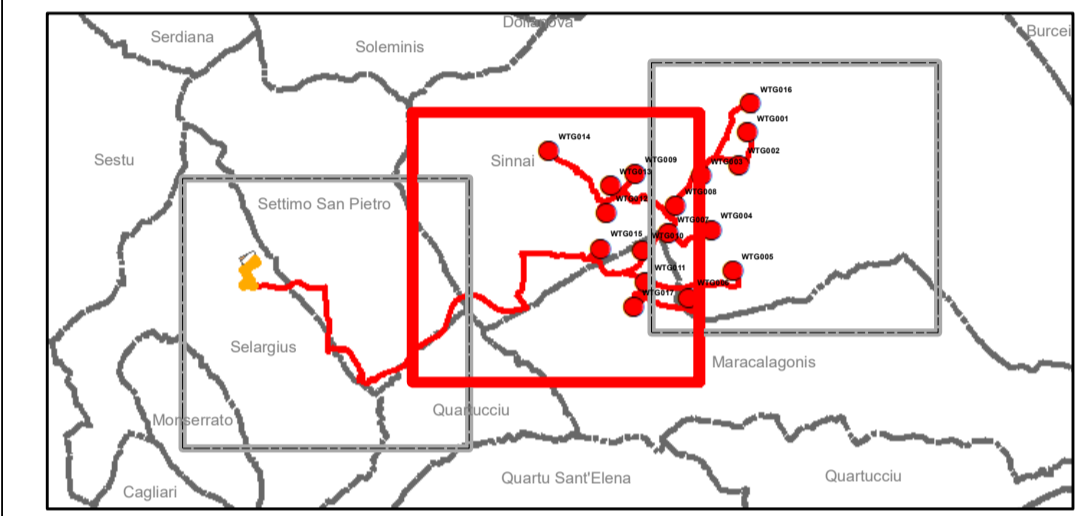
- 1
- 2
- 3
- 4
- 5
- Fascia di rispetto 100 m - Elemento idrico tipo 5
- Fascia di rispetto 75 m - Elemento idrico tipo 4
- Fascia di rispetto 50 m - Elemento idrico tipo 3
- Fascia di rispetto 25 m - Elemento idrico tipo 2
- Fascia di rispetto 10 m - Elemento idrico tipo 1

**Interventi in progetto**

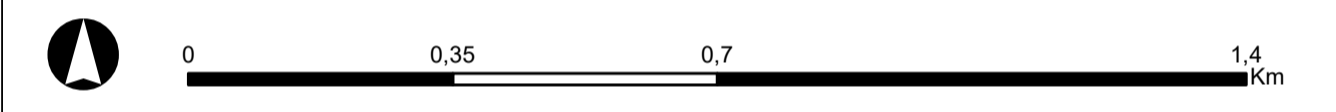
- Areogeneratori
- ▨ Piazzole
- ▬ Cavidotto AT
- ▬ Cavidotto MT
- ▨ Cabina di raccolta
- ▨ Stazione elettrica
- ▨ Sottostazione elettrica

**Pericolo Idraulico PAI\_PGRA\_Rev\_Dic\_22**

- HI\* - (Aree da modellazione 2D con Vp ≤ 0,75)
- HI0 - P0 (Tratto studiato nel quale la piena risulta contenuta all'interno delle sponde per tutti i Tr)
- HI1 - P1 (Aree a pericolosità idraulica Moderata o Fascia geomorfologica)
- HI2 - P2 (Aree a pericolosità idraulica Media)
- HI3 - P2 (Aree a pericolosità idraulica Elevata)
- HI4 - P3 (Aree a pericolosità idraulica Molto elevata)



Fonte : <https://webgis2.regione.sardegna.it/download/>



**REGIONE SARDEGNA**  
Provincia di Cagliari  
COMUNI DI SINNAI E MARACALAGONIS

---

**OGGETTO** PROGETTO PER LA COSTRUZIONE ED ESERCIZIO DI UN PARCO EOLICO DELLA POTENZA DI 122,4 MW E RELATIVE OPERE DI CONNESSIONE NEI COMUNI DI SINNAI, MARACALAGONIS, QUARTUCCIU, SETTIMO SAN PIETRO E SELARGIUS (CA)

---

**PROPRONENTE** **ecenergy** **Powering renewables.** **ECOWIND 6 S.R.L.**  
Via Alessandro Manzoni 30, 20121 Milano (MI)  
C.F./P.IVA: 12809780693  
email: ecowind6@pecimprese.it

---

**SVILUPPO** **VALLEVERDE ENERGIA** **VALLEVERDE ENERGIA S.R.L.**  
Via Fugga 174, 85035 Melfi (PZ)  
C.F./P.IVA: 02118870761  
email: info@valleverde-energia.it  
PEC: valleverde.energia@pec.it

---

**INGEGNERIA** **PHEEDRA**  
PHEEDRA S.r.l. Via Lago di Nemi, 90  
74121 - Taranto  
Tel: 099.772232 - Fax 099.9870285  
email: info@pheedra.it  
web: www.pheedra.it

Direttore Tecnico Ing. Angelo Micolucci

ORDINE INGEGNERI PROVINCIA TARANTO	
Det. Ing. MICOLUCCI Angelo	Settore A
n° 1851	Civile Ambientale Industriale Informazione

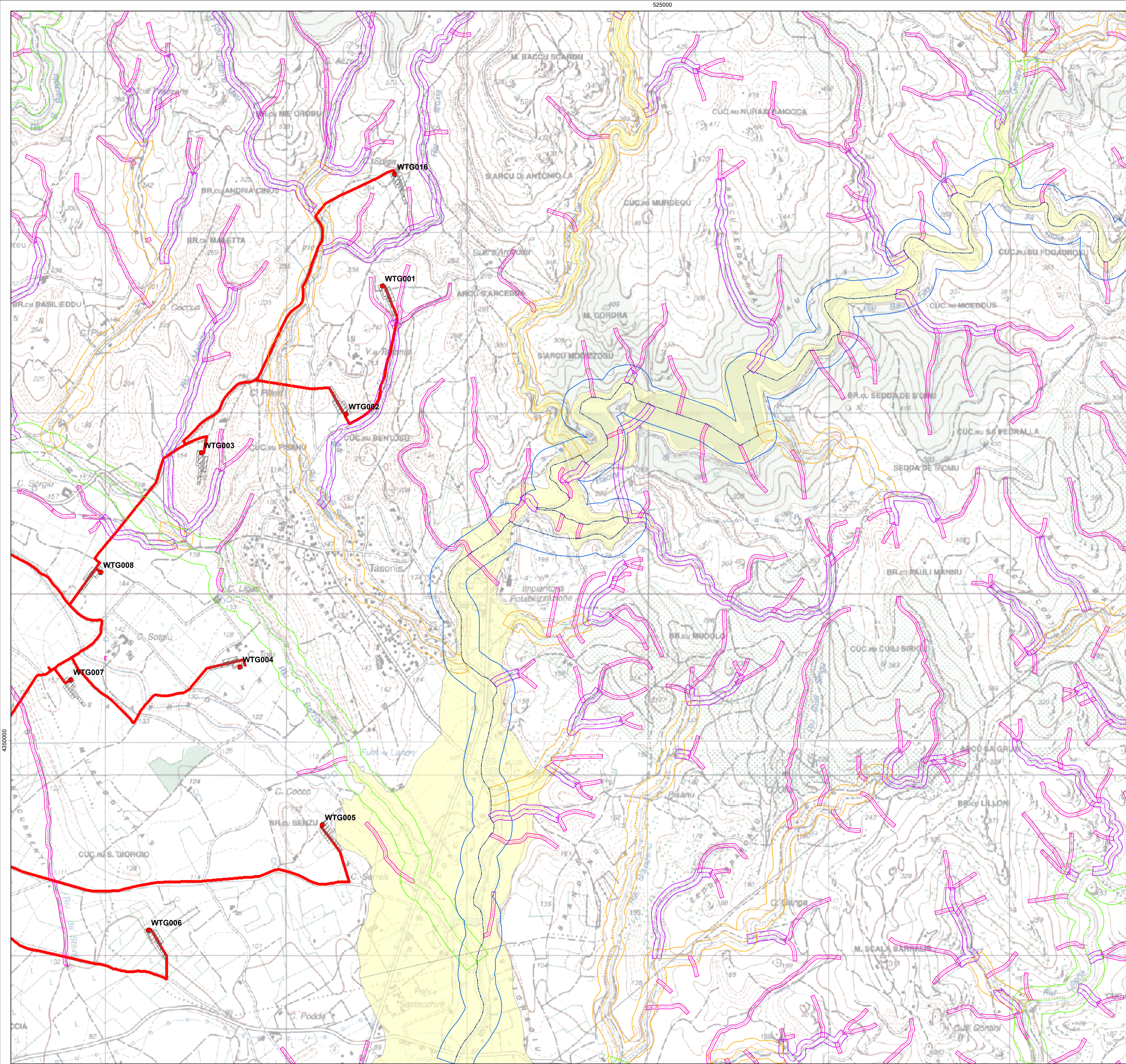
---

00	Febbraio 2024	PRIMA EMISSIONE	MS	AM	VS
REV	DATA	ATTIVITA'	REDATTO	VERIFICATO	APPROVATO

---

**OGGETTO DELL'ELABORATO** **INTERFERENZE CON IL RETICOLO IDROGRAFICO**

FORMATO	SCALA	CODICE DOCUMENTO			NOME FILE	FOGLI	
A1	1:10.000	SOC. SIN	DISC. AMB TAV	PROG. 065	REV. 00	SIN-AMB-TAV-065_00	2 di 3



**LEGENDA**

Elemento idrico - Ordine gerarchico (n° di Horton-Strahler)

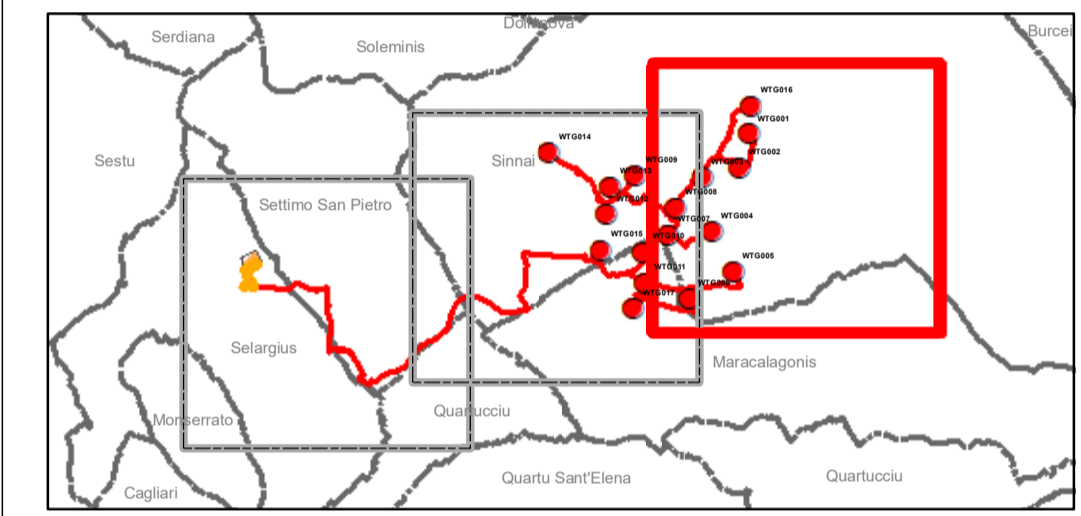
- 1
- 2
- 3
- 4
- 5
- Fascia di rispetto 100 m - Elemento idrico tipo 5
- Fascia di rispetto 75 m - Elemento idrico tipo 4
- Fascia di rispetto 50 m - Elemento idrico tipo 3
- Fascia di rispetto 25 m - Elemento idrico tipo 2
- Fascia di rispetto 10 m - Elemento idrico tipo 1

**Interventi in progetto**

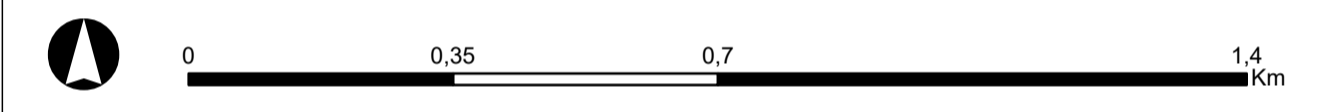
- Areogeneratori
- ▧ Piazzole
- ▬ Cavidotto AT
- ▬ Cavidotto MT
- ▧ Cabina di raccolta
- ▧ Stazione elettrica
- ▧ Sottostazione elettrica

**Pericolo Idraulico PAI\_PGRA\_Rev\_Dic\_22**

- HI\* - (Aree da modellazione 2D con Vp ≤ 0,75)
- HI0 - P0 (Tratto studiato nel quale la piena risulta contenuta all'interno delle sponde per tutti i Tr)
- HI1 - P1 (Aree a pericolosità idraulica Moderata o Fascia geomorfologica)
- HI2 - P2 (Aree a pericolosità idraulica Media)
- HI3 - P2 (Aree a pericolosità idraulica Elevata)
- HI4 - P3 (Aree a pericolosità idraulica Molto elevata)



Fonte : <https://webgis2.regione.sardegna.it/download/>



**REGIONE SARDEGNA**  
Provincia di Cagliari  
COMUNI DI SINNAI E MARACALAGONIS

---

**OGGETTO** PROGETTO PER LA COSTRUZIONE ED ESERCIZIO DI UN PARCO EOLICO DELLA POTENZA DI 122,4 MW E RELATIVE OPERE DI CONNESSIONE NEI COMUNI DI SINNAI, MARACALAGONIS, QUARTUCCIU, SETTIMO SAN PIETRO E SELARGIUS (CA)

---

**PROponente** **ecenergy** **Powering renewables.** **ECOWIND 6 S.R.L.**  
Via Alessandro Manzoni 30, 20121 Milano (MI)  
C.F./P.IVA: 12809780963  
email: PEC: ecowind6@pecimprese.it

---

**Sviluppo** **VALLEVERDE ENERGIA** **VALLEVERDE ENERGIA S.R.L.**  
Via Fugga 174, 85055 Melfi (PZ)  
C.F./P.IVA: 02118870761  
email: info@valleverde-energia.it  
PEC: valleverde.energia@pec.it

---

**Ingegneria** **PHEEDRA**  
PHEEDRA S.r.l. Via Lago di Nemi, 93  
74121 - Taranto  
Tel. 099.7722302 - Fax 099.9870285  
e-mail: info@pheedra.it  
web: www.pheedra.it

Direttore Tecnico Ing. Angelo Micolucci

ORDINE INGEGNERI PROVINCIA TARANTO

Det. Ing. MICOLUCCI Angelo  
n° 1851

Settore A  
Civile Ambientale  
Industriale  
Informatica

---

00	Febbraio 2024	PRIMA EMISSIONE	MS	AM	VS
REV	DATA	ATTIVITA'	REDATTO	VERIFICATO	APPROVATO

---

**OGGETTO DELL'ELABORATO** INTERFERENZE CON IL RETICOLO IDROGRAFICO

FORMATO	SCALA	CODICE DOCUMENTO					NOME FILE	FOGLI
A1	1:10.000	SOC.	DESC.	TIPO DOC.	PROG.	REV.	SIN-AMB-TAV-065_00	3 di 3
		SIN	AMB	TAV	065	00		