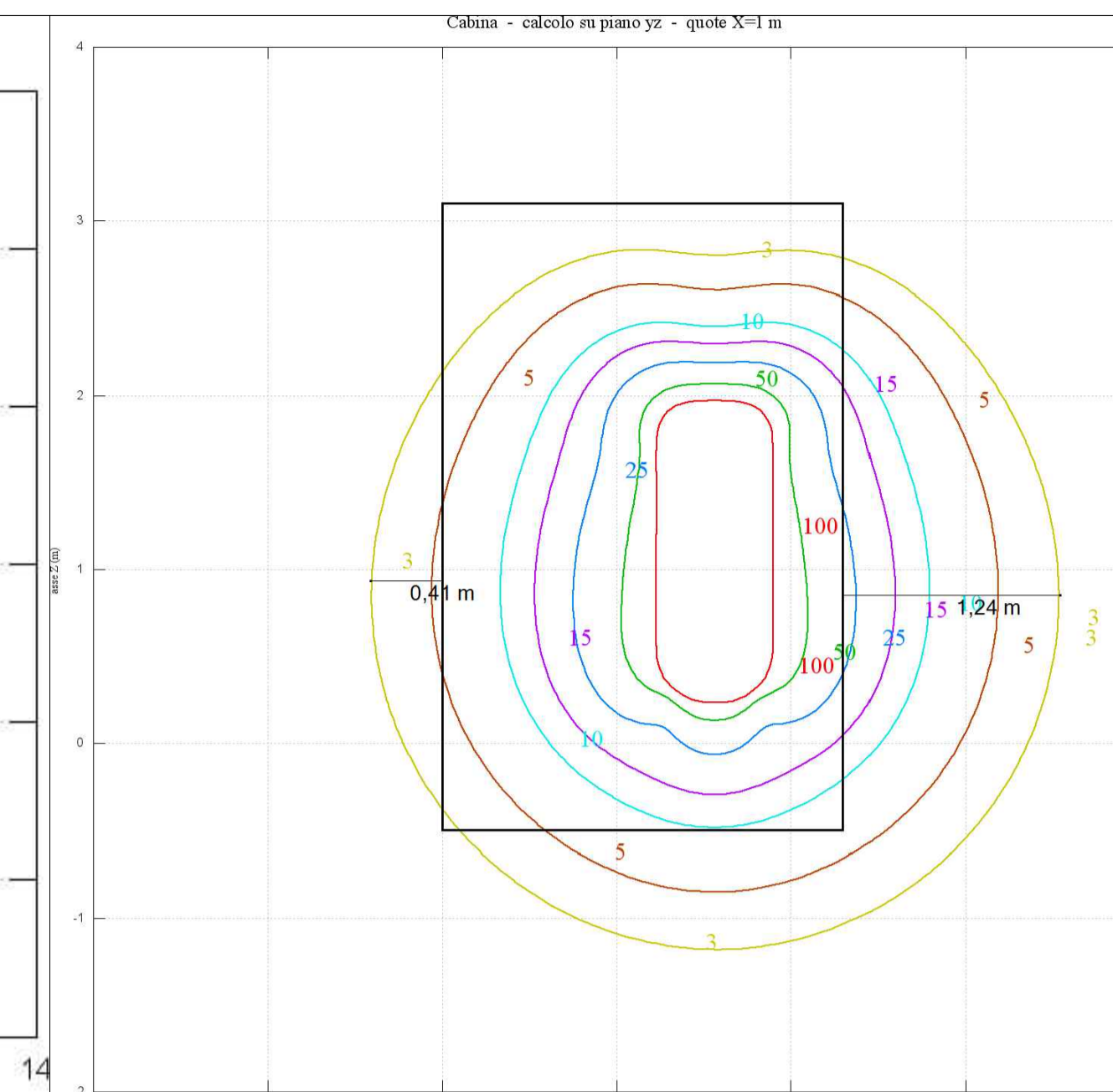
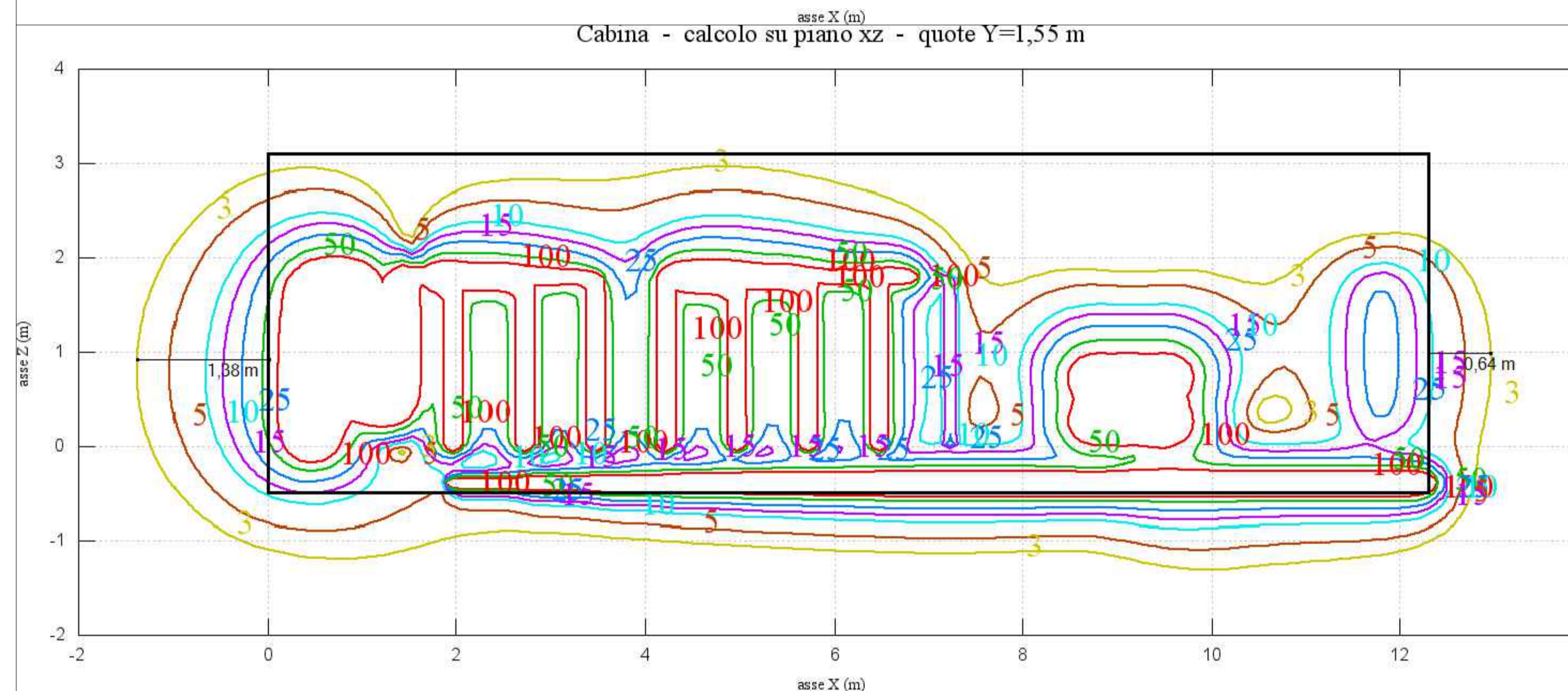
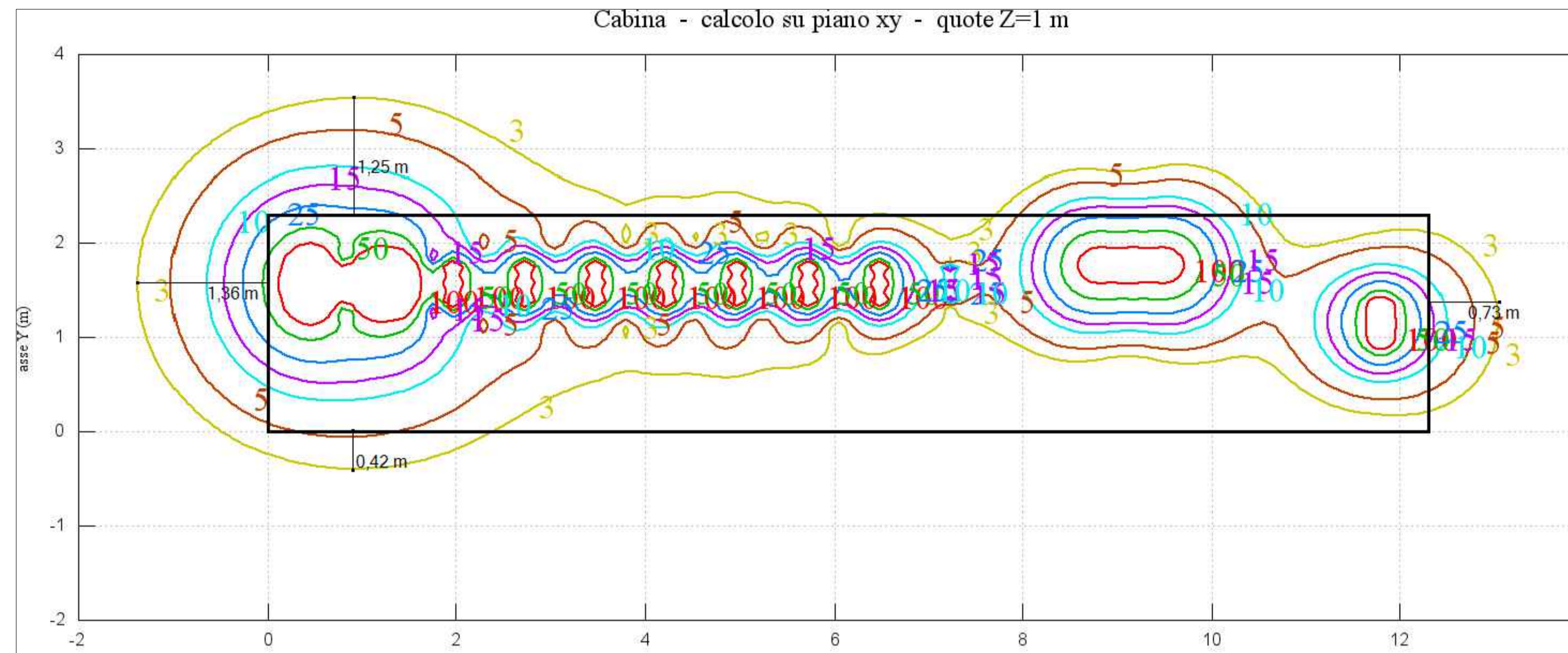


ISOLINEE INDUZIONE MAGNETICA B EMessa DALLA CABINA MT/BT DI SOTTOCAMPO CAMPO. OBIETTIVO DI QUALITÀ DI 3 μT RAGGIUNTO A DISTANZA < DI 3,54 METRI DAL PERIMETRO OCCUPATO DAGLI IMPIANTI. LA DISTANZA DI PRIMA APPROSSIMAZIONE (DPA) SI ASSUME PARI A 4 m.



ISOLINEE INDUZIONE MAGNETICA B EMessa DALLA CABINA MT/BT DI CONSEGNA UTENTE. OBIETTIVO DI QUALITÀ DI 3 μT RAGGIUNTO A DISTANZA < DI 1,38 METRI DAL PERIMETRO OCCUPATO DAGLI IMPIANTI. LA DISTANZA DI PRIMA APPROSSIMAZIONE (DPA) SI ASSUME PARI A 2 m.

Tipo di cavo	ARG7H1R 12/20 KV tripolare elicordato	ARG7H1R 12/20 KV tripolare elicordato Omologato e-distribuzione DC4385C/1
Sezione (mm ²)	3x50	3x240
Tipo posa	Interrata	Interrata
Profondità posa (m)	1,10	1,10

TUTTE LE LINEE MT INTERRATE SONO REALIZZATE CON CAVO TRIPOLARE CORDATO AD ELICA VISIBILE. PER TALI CAVI NON E' RICHIESTA LA VERIFICA DELL'INDUZIONE MAGNETICA (ART. 3.2 D.M. 29/05/2008)

Soglia	Valore limite del campo magnetico
Limite di esposizione	100 μT (da intendersi come valore efficace)
Valore di attenzione (misura di cautela per la protezione da possibili effetti a lungo termine, nelle aree di gioco per l'infanzia, in ambienti abitativi, in ambienti scolastici e nei luoghi adibiti a permanenze non inferiori a quattro ore giornaliere)	10 μT intendersi come mediana dei valori 4 ore nelle normali condizioni
Obiettivo di qualità (nella progettazione di nuovi elettrodotti in aree di gioco per l'infanzia, in ambienti abitativi, in ambienti scolastici e nei luoghi adibiti a permanenze non inferiori a quattro ore giornaliere, e nella progettazione di nuovi insediamenti e delle nuove aree di cui sopra in prossimità delle linee ed installazioni elettriche già presenti nel territorio)	3 μT (da intendersi come mediana dei valori nell'arco delle 24 ore nelle normali condizioni di esercizio)

Impianto fotovoltaico "BOSAREDDA"		
41808 moduli fotovoltaici da 575 Wp		
105 inverter su 15 sottocampi raggruppati in 5 impianti fotovoltaici		
Potenza di picco complessiva 24.039,60 kWp		
Potenza AC 21.000 kW		

03/2024	00	EMISSIONE PER APPROVAZIONE	MP	FM	FI
DATE/DATA	REV.	COMMENTS/COMMENTI	DRAWN BY	CHECKED BY	APPROVED BY
SARDEGNA GREEN 12 S.R.L. Traversa Bacchileddu 22 07100 Sassari (SS)			Dott. Ingegnere Michele Pigiari ORDINE INGEGNERI PROVINCIA DI NUORO Dr. Ing. Michele Pigiari		
Tavola campi elettromagnetici IMPIANTO AGROVOLTAICO PER LA PRODUZIONE DI ENERGIA DA FONTE SOLARE NEL COMUNE DI SASSARI					DIM. A1 DRAWING SCALE VARIE PAGE 1 of 1