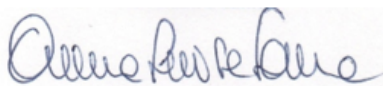


COMMITTENTE IBERDROLA RENEVABLES ITALIA S.P.A. Piazzale dell'industria , 40 – 0144 Roma (RM)	  iat CONSULENZA E PROGETTI	COD. ELABORATO IBER-AVB-RP14.1
ELABORAZIONI I.A.T. Consulenza e progetti S.r.l. con socio unico – Via Michele Giua s.n.c. ZI CACIP, 09122 Cagliari Tel./Fax +39.070.658297 Web www.iatprogetti.it		PAGINA 1 di 5



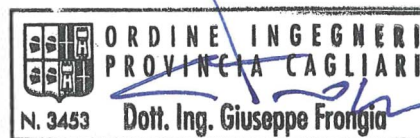
IMPIANTO AGRIVOLTAICO “MERCURIA”

- COMUNE DI BENETUTTI (SS) -



N. 1400 Professionisti abilitati archeologia preventiva

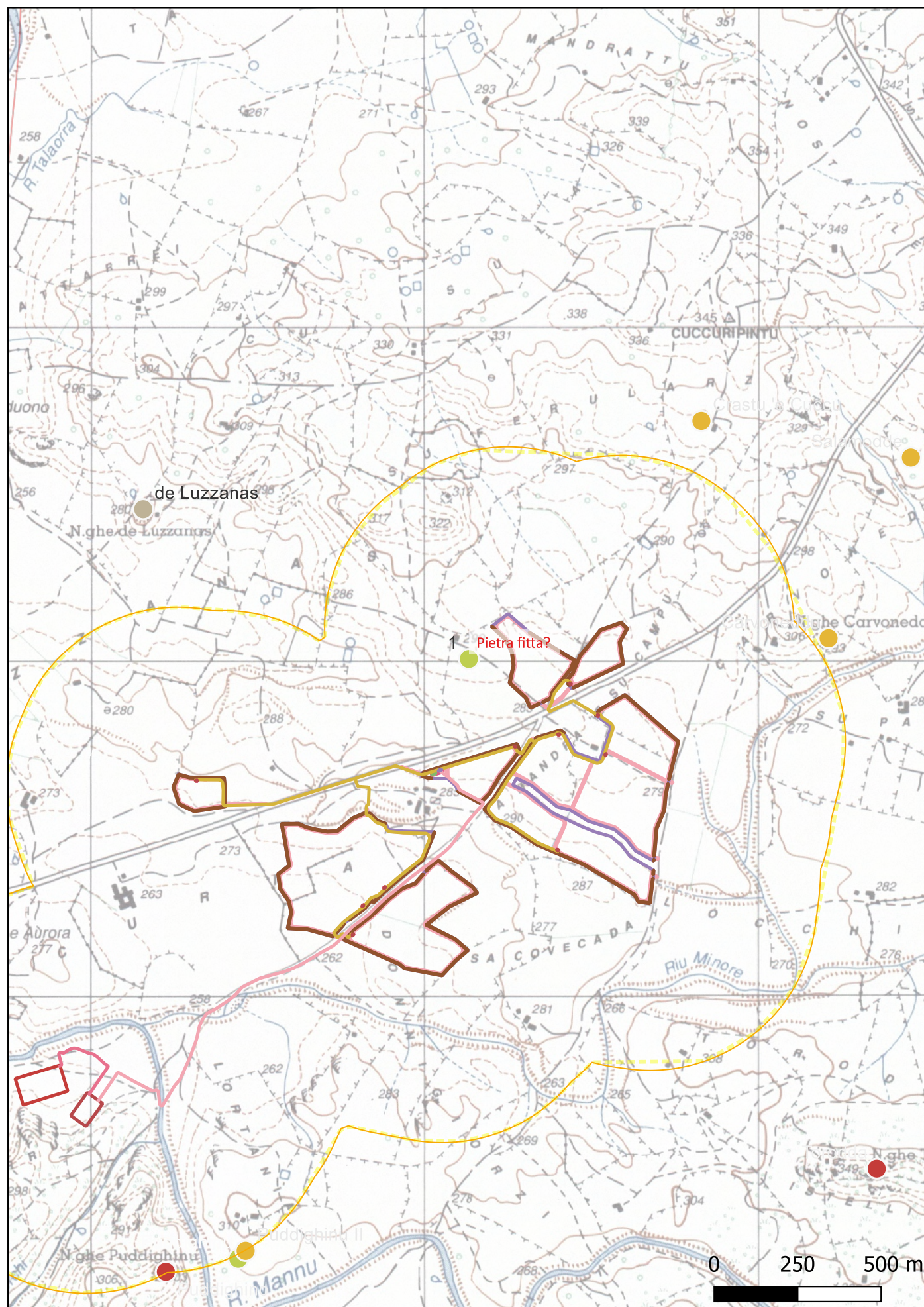
N. 4639 elenco nazionale di ARCHEOLOGO Fascia I



OGGETTO PROGETTO DEFINITIVO		TITOLO CATALOGO MOSI			
PROGETTAZIONE I.A.T. CONSULENZA E PROGETTI S.R.L. ING. GIUSEPPE FRONGIA		Gruppo di lavoro: Ing. Giuseppe Frongia (coordiatore e responsabile) Ing. Marianna Barbarino Ing. Enrica Batzella Dott. Pian. Terr. Andrea Cappai Dott. Agronomo Federico Corona Ing. Paolo Desogus Pian. Terr. Veronica Fais Ing. Antonio Dedoni (Rumore) Dott. Geol. Mauro Pompei Dott. Fabio Mancosu Dott. Nat. Maurizio Medda (Fauna) Ing. Gianluca Melis Dott. Fabrizio Murru Dott. Nat. Alessio Musu Pian. Terr. Eleonora Re Ing. Elisa Roych Dott.ssa Anna Luisa Sanna (Archeologia) Agr. Dott. Nat. Fabio Schirru (Flora e vegetazione)			
Cod. pratica 2023/0411		Nome File IBER-AVB-RP14.1_Catalogo MOSI			
0	15/02/2024	Emissione	ALS	GF	IB
REV.	DATA	DESCRIZIONE	ESEG.	CONTR.	APPR.

Disegni, calcoli, specifiche e tutte le altre informazioni contenute nel presente documento sono di proprietà della I.A.T. Consulenza e progetti s.r.l. Al ricevimento di questo documento la stessa diffida pertanto di riprodurlo, in tutto o in parte, e di rivelarne il contenuto in assenza di esplicita autorizzazione.

Sito 1 - Pietra fitta? (SABAP-SS-NU_2024_00148-SS_000001_1)



Localizzazione: Benetutti (SS) - Sa Mandra 'e Su Campu,

Definizione e cronologia: elemento geomorfologico, {}. {non rilevabile per assenza di tracce archeologiche},

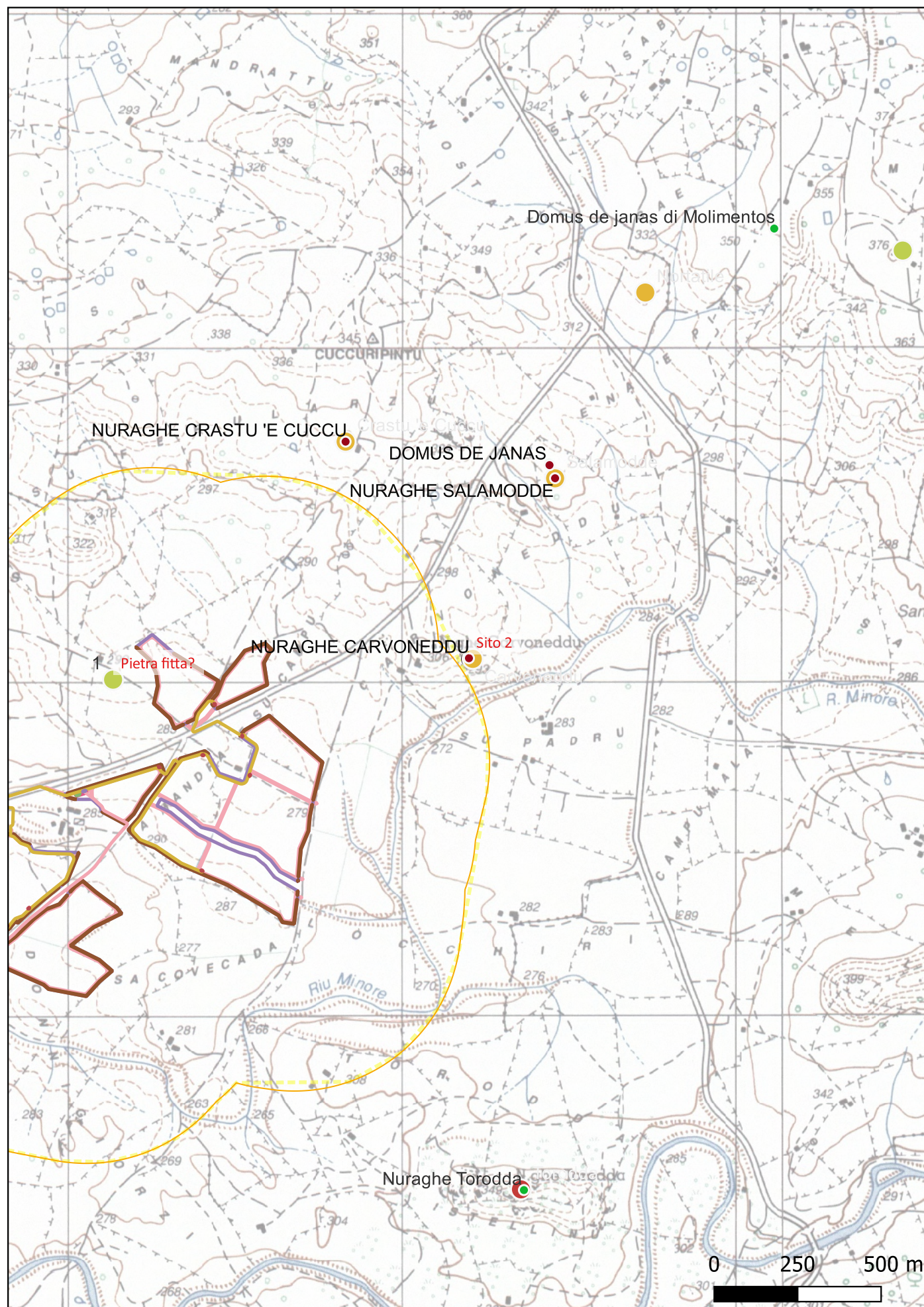
Modalità di individuazione{ricognizione archeologica/survey }

Distanza dall'opera in progetto:100-200 metri **Potenziale:** potenziale non valutabile **Rischio relativo:** rischio medio

Elemento in granito, di forma allungata pseudoregolare. L'elemento non sembra lavorato e emerge nel contesto, isolato, senza altra struttura nello spazio circostante. Potrebbe essere una formazione naturale. La visibilità al momento dei sopralluoghi era pessima a causa della copertura erbosa del piano di campagna. Non se ne trova notizia nelle pubblicazioni edite.



Sito 2 - Nuraghe Carvoneddu (SABAP-SS-NU_2024_00148-SS_000001_2)



Localizzazione: Benetutti (SS) - ,

Definizione e cronologia: struttura di fortificazione, {nuraghe}. {Età del Bronzo},

Modalità di individuazione{dati bibliografici}

Distanza dall'opera in progetto:200-500 metri

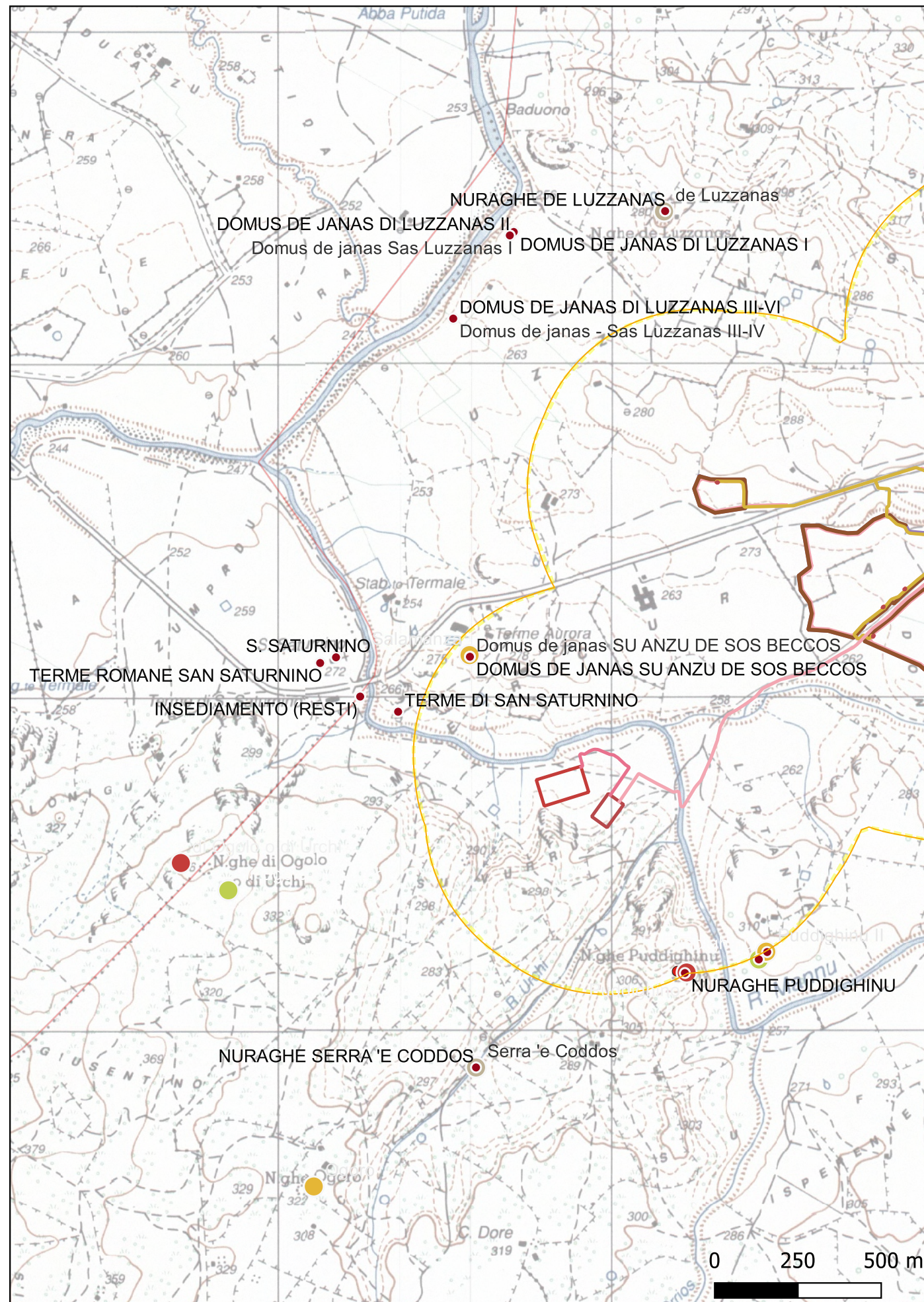
Potenziale: potenziale alto

Rischio relativo: rischio nullo

Nuraghe monotorre



Sito 5 - Domus de janas Sos Anzos de sos Beccos (SABAP-SS-NU_2024_00148-SS_000001_5)



Localizzazione: Benetutti (SS) - Sos Anzos de sos Beccos/Mercuria/Salamanza,

Definizione e cronologia: area ad uso funerario, {sepolcreto rupestre}. {Neolitico},

Modalità di individuazione{dati bibliografici, ricognizione archeologica/survey }

Distanza dall'opera in progetto:200-500 metri

Potenziale: potenziale alto

Rischio relativo:

Sepoltura con due celle scavata in un masso granitico affiorante. Attenzione: erroneamente molti posizionano al posto delle domus il nuraghe Salamanza (di cui non si ha traccia: l'errore è generato da Taramelli, Carte archeologiche, I), che mette in questo punto l'icona di un nuraghe.

