

CARTA DEL POTENZIALE ARCHEOLOGICO

Legenda

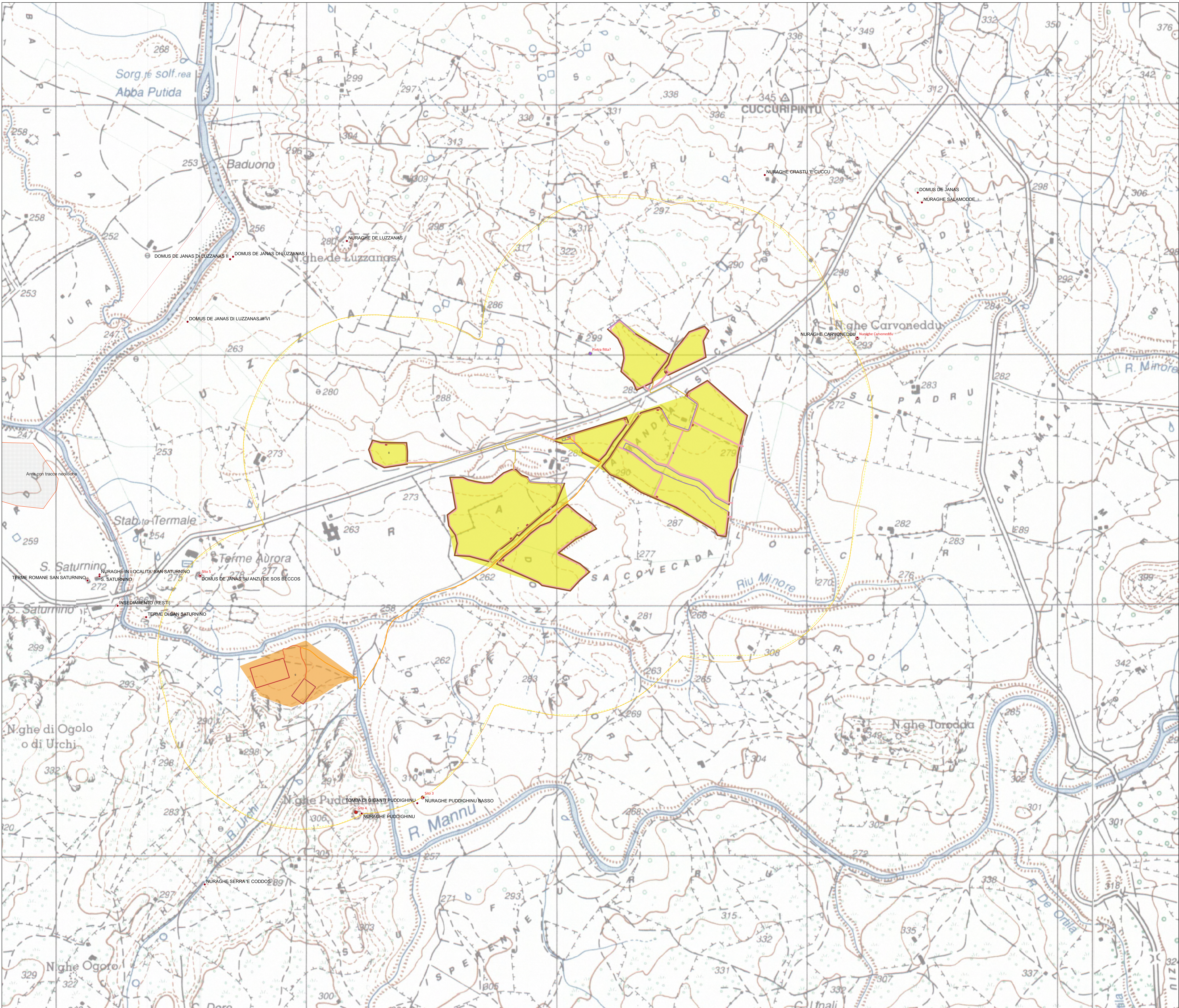
- Aree impianto agrivoltaico
- Cabina di raccolta MT
- Cabine di conversione e trasformazione MT-BT
- Cavidotto AT 150 kV
- Cavidotto MT 30 kV
- Distribuzione interna MT 30kV
- Edificio O&M
- Fascia di mitigazione
- Futura SE RTN 150 kV
- Piazzole
- Recinzione
- SSE Utente 150/30 kV
- Viabilità interna
- pietra fitta
- Area ippodromo-Tracce neolitiche — Area ippodromo-tracce neolitiche Beni
- ▲ Vincoli ministeriali puntuali

Nuraghi - Benetutti

- Nuraghe a corridoio
- Nuraghe complesso
- Nuraghe monotorre
- Nuraghe non classificato
- Tomba di Giganti
- MOPR

POTENZIALE ARCHEOLOGICO

- potenziale alto
- potenziale medio
- potenziale basso
- potenziale nullo
- potenziale non valutabile



REGIONE SARDEGNA
Città Metropolitana di Sassari
COMUNE DI BENETUTTI

IMPIANTO AGRIVOLTAICO "MERCURIA"

PROGETTO DEFINITIVO		IBER-AVB-RP14.2
CARTA DEL POTENZIALE ARCHEOLOGICO		Scala: 1:5000
Data	Rev.	Descrizione
Febbraio 2024	0	Emissione per procedura di VIA

A cura di:
I.A.T. Consulenza e progetti S.r.l.
Dott. Ing. Giuseppe Frongia

Gruppo di lavoro:
Coordinatore e responsabile: Ing. Gianluca Melis
Ing. Massimo Sanna
Ing. Marco Sanna
Dott. Flavia Antonia Capaci
Dott. Agostino Federico Corona
Ing. Paolo Desogus
Dott. Giancarlo Fenu
Dott. Fabio Mancosu
Dott. Stef. Maurizio Medda (Fram)

Progettazione:
Dott. Ing. Giuseppe Frongia
ORDINE INGEGNERI PROPRIETARI CASIARI N. 3453
Dott. Ing. Giuseppe Frongia

Comitente:
IBERDROLA RENEWABLES ITALIA S.P.A.
Piazzale dell'Industria - 40
00144 Roma (RM)
RSC: iberrenewablesitalia@iberdrola.com

iberdrola

Elaborazioni: I.A.T. Consulenza e progetti S.r.l. con socio unico - Via Michele Giusi s.n.c. 21 CACIP - 09122 Cagliari, Tel./Fax. +39 070 658297
Disegni, calcoli, specificazioni e tutto le altre informazioni contenute nel presente documento sono di proprietà I.A.T. Consulenza e progetti S.r.l. Al ricevimento di questo documento la stessa attira l'attenzione di richiedenti, in tutto o in parte, di non rivelare il contenuto in assenza di esplicita autorizzazione.