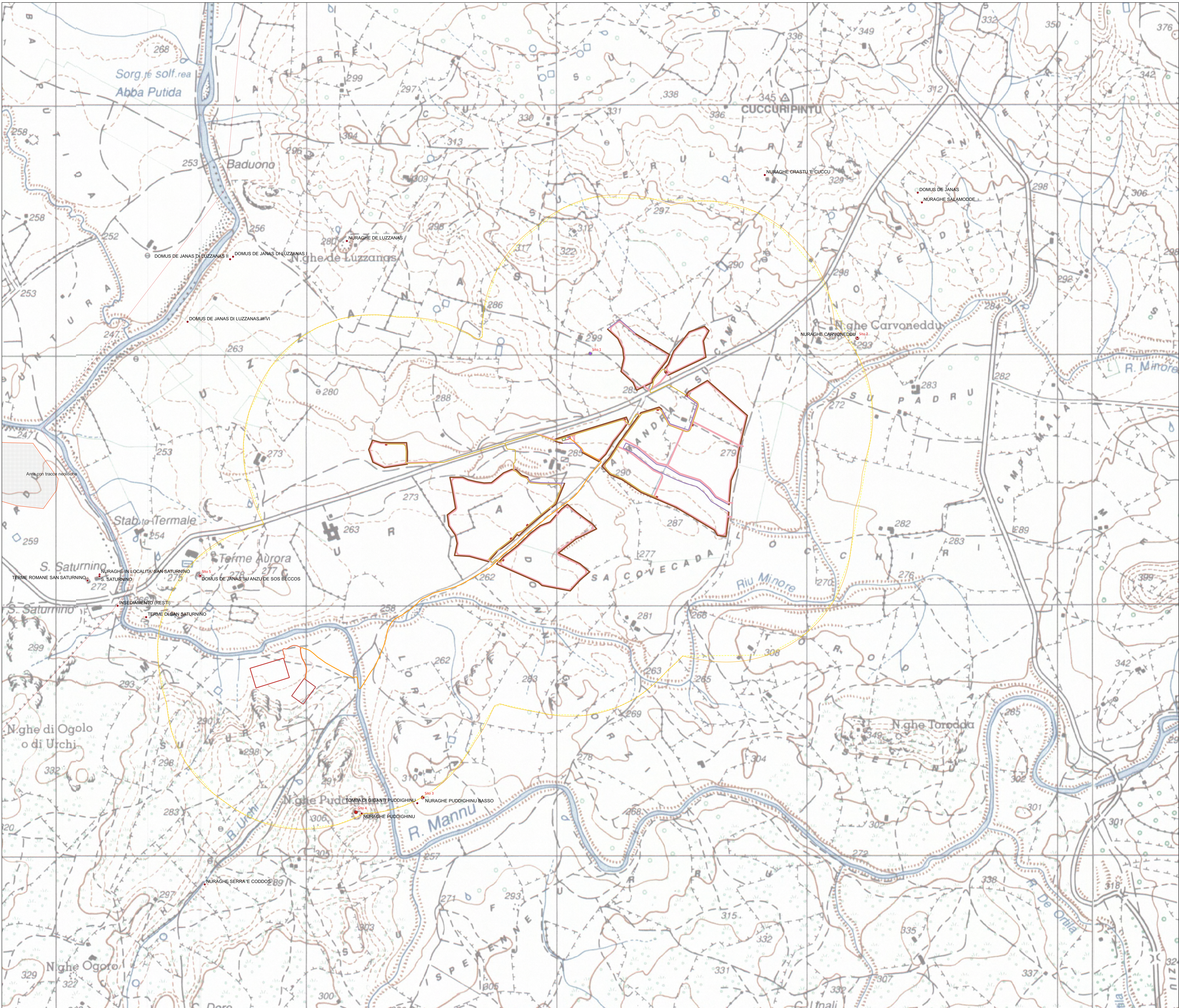


CARTA DELLA VISIBILITA' DELLA COMPONENTE ARCHEOLOGICA AL SUOLO



Legenda

- Aree impianto agrivoltico
- Cabina di raccolta MT
- Cabine di conversione e trasformazione MT-BT
- Cavidotto AT 150 kV
- Cavidotto MT 30 kV
- Distribuzione interna MT 30kV
- Edificio O&M
- Fascia di mitigazione
- Futura SE RTN 150 kV
- Piazzole
- Recinzione
- SSE Utente 150/30 kV
- Viabilità interna
- Viabilità esterna
- pietra fitta
- Area ippodromo-Tracce neolitiche — Area ippodromo-tracce neolitiche
- Beni
- ▲ Vincoli ministeriali puntuali

Nuraghi - Benetutti

- Nuraghe a corridoio
- Nuraghe complesso
- Nuraghe monotorre
- Nuraghe non classificato
- Tomba di Giganti
- MOPR

MOSTI

- area di materiale mobile
- luogo con ritrovamento sporadico
- struttura di fortificazione

REGIONE SARDEGNA
Città Metropolitana di Sassari
COMUNE DI BENETUTI



IMPIANTO AGRIVOLTAICO
"MERCURIA"

PROGETTO DEFINITIVO		IBER-AVB-RP14.3			
Oggetto: CARTA DELLA VISIBILITA' DELLA COMPONENTE ARCHEOLOGICA AL SUOLO		Cod. arch.: Scala: 1:5.000			
Data	Rev.	Descrizione	Eseg.	Contr.	Appr.
Febbraio 2024	0	Emissione per procedura di VIA	ALS	GF	IB

A cura di:
L.A.T. Consulenza e progetti S.r.l.
Dott. Ing. Giuseppe Frangia

Gruppo di lavoro:
Ing. Giuseppe Frangia (coordinatore e responsabile)
Ing. Riccardo Barbieri
Ing. Enrico Battaglia
Dott. Fran. Ferr. Andrea Capai
Dott. Agronomo Federico Corona
Ing. Paolo Deponzo
Dott. Ter. Veronica Pisu
Ing. Antonio Sestini (Rumore)
Dott. Luca Maffei
Dott. Fabio Mancosu
Dott. Nat. Mariela Natta (Fauna)

Progettazione:
Dott. Ing. Giuseppe Frangia

INGEGNERI
PROF. ING. CAGLIARI
N. 3483 Dott. Ing. Giuseppe Frangia

N. 4052 Prov. Cagliari
N. 4052 Prov. Cagliari

iat CONSULENZA E PROGETTI
www.iatprogetti.it

IBERDROLA RENEWABLES ITALIA S.P.A.
Piazzale dell'Industria, 40
00144 Roma (RM)
PEC: iberdroitaliaspa@iberdroitaliaspa.it

iberdrola

AD	REVISIONI	DATA
		2024/04/11

Elaborazione: L.A.T. Consulenza e progetti S.r.l. con licenza unica - Via Michele Gioia s.n.c. 21 CASAP - 09123 Cagliari, Tel/Fax +39 070 658297

Oggetto, titolo, specificità e tutte le altre informazioni contenute nel presente documento sono di proprietà della L.A.T. Consulenza e progetti S.r.l. in riferimento al quale il presente documento è stato elaborato. In tutto o in parte, è vietata la ristampa o la diffusione di questo documento.