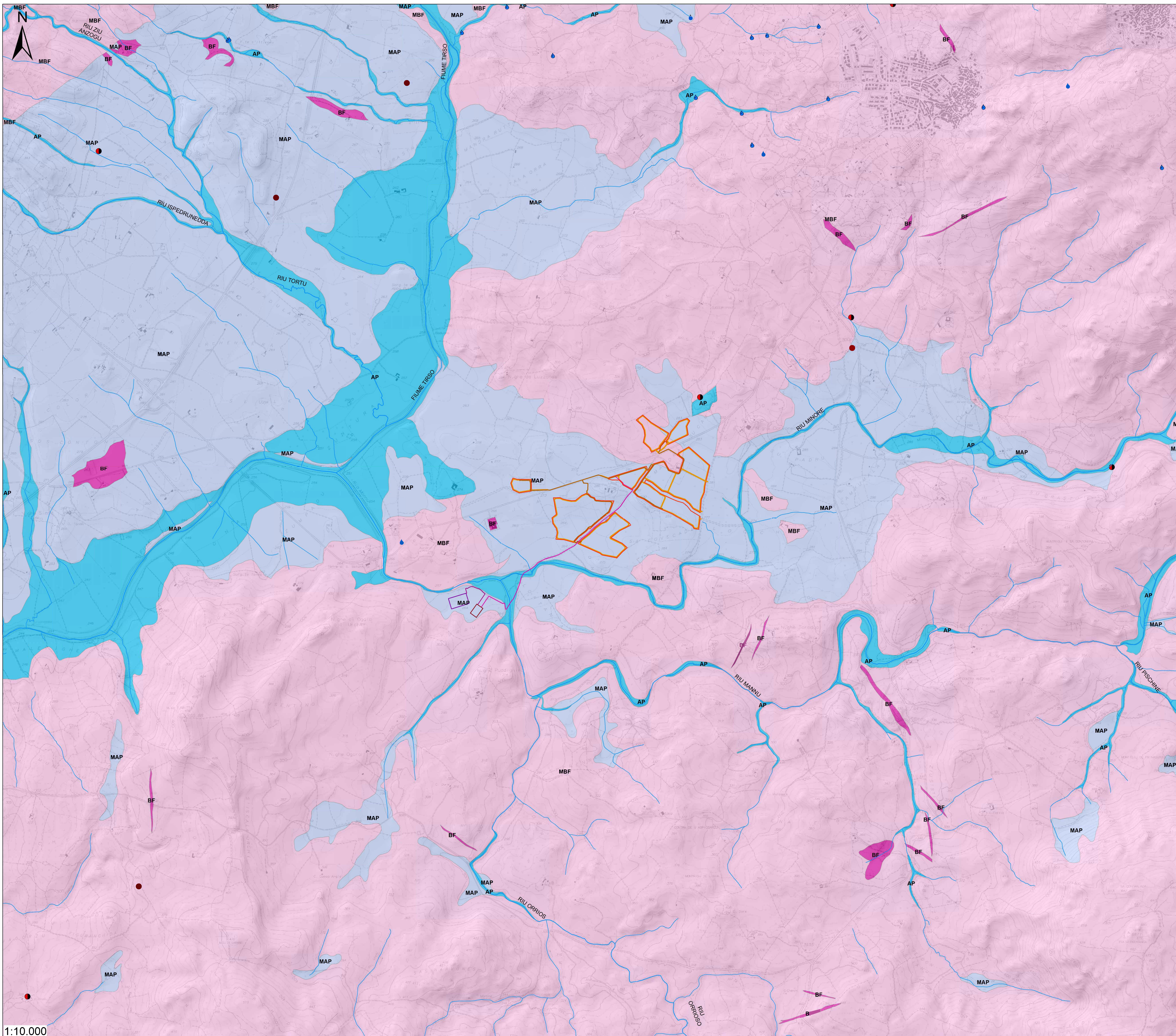


CARTA DELLA PERMEABILITA'



1:10.000

Legenda

- SSE Utena 150_30 kV
- Futura SE RTN 150 kV
- Recinzione
- Cavidotto MT 30 kV
- Cavidotto AT 150 kV
- Distribuzione interna MT_30kV
- Viabilità interna

Grado e tipo di permeabilità

AP - Alta per porosità

- rt1n Depositi antropici costituiti da discariche per inerti (Olocene).
- b Depositi alluvionali generici (Olocene).
- bn Depositi alluvionali terrazzati generici (Olocene).

MAP - Medio alta per porosità

- b2 Coltri eluvio-colluviali costituite da detriti immersi in matrice fine, talora con intercalazioni di suoli più o meno evoluti, arricchiti in frazione organica (Olocene).
- a Depositi di versante costituiti da detriti con clasti angolosi, talora parzialmente cementati (Olocene).
- PVM2a Litofacies nel Subantema di Portosucosu (Sistema di Portovesme) - Ghiaie alluvionali terrazzate da medie a grossolane, con subordinate sabbie (Pleistocene superiore).
- ICO Formazione delle Arenarie di Riu Bicolle - Arenarie e conglomerati eterometrici, poligenici, a matrice argillosa e sabbiosa con ricca componente vulcanoclastica. L'ambiente deposizionale è continentale, in facies fluviale e fluvo-deltica. (Crattivo - Aquitano).

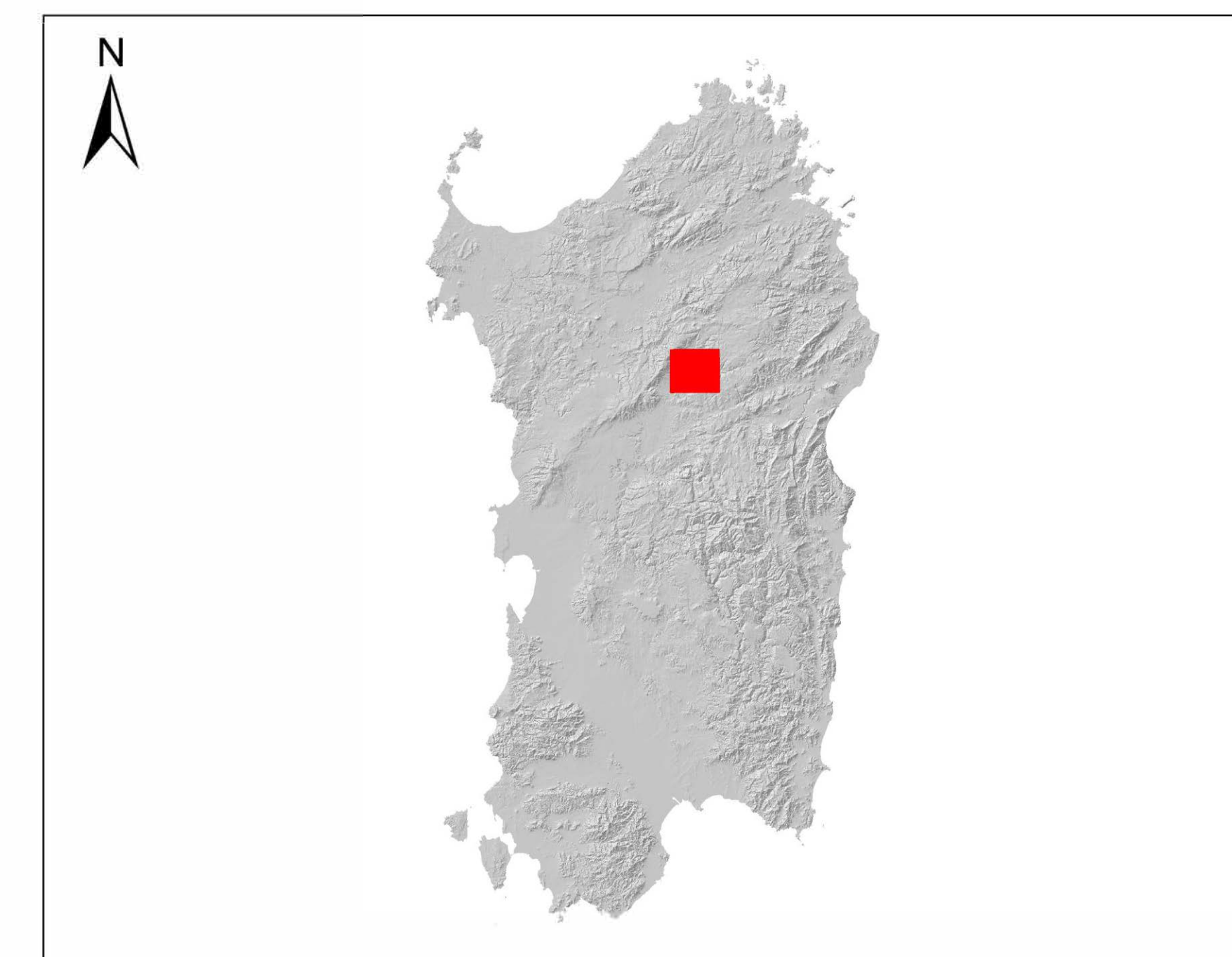
MBF - Medio bassa per fratturazione

- PUZ Unità ignimbolica di Mandra Puzzone - Depositi di flusso piroclastico in facies ignimbolica, a chimismo riodidico, saldati, a struttura elastica, con cristalli liberi (Burdigaliano).
- OSCE Facies Butte (Unità Intrusiva di Sos Canales) - Leucograniti a due miche, a grana medio-fine, equigranulari, talora porfirici per fenocristalli subcentimetrici (Carbonifero superiore - Permiano).
- BTUB Facies Orone (Unità Intrusiva di Benetutti) - Granodiori monzogranitiche, biotiche, a grana medio-grossa, inequigranulari (Carbonifero superiore - Permiano).
- BTUA Facies Nule (Unità Intrusiva di Benetutti) - Granodiori tonaliche, biotiche, a grana medio-grossa, inequigranulari per fenocristalli, tessitura orientata (Carbonifero superiore - Permiano).
- BSAb Facies Santa Restituta (Unità Intrusiva di Bono) - Tonaliti e granodiori tonaliche, biotico-antibiotiche, a grana media, moderatamente equigranulari, ricche in enclaves basiche microgranulari; tessitura marcatamente orientata, talora foliata (Carbonifero superiore - Permiano).

BF - Basso per fratturazione

- ba Depositi antropici costituiti da manufatti (Olocene).
- BNN Unità ignimbolica di Bono - Depositi di flusso piroclastico in facies ignimbolica, debolmente saldati, a chimismo riodidico, ricchi in pomici e cristalli liberi (Aquitano - Burdigaliano).
- fb Filoni basaltici a serialità transazionale, di composizione basaltica olivina e trachibasaltica, a struttura porfirica e tessitura intersertale-offica (Carbonifero superiore - Permiano).
- fq Filoni idrottermali a prevalente quarzo, spesso mineralizzati a barite e fluorite, con solfuri metallici (Carbonifero superiore - Permiano).
- ap Filoni e ammassi aptitici (Carbonifero superiore - Permiano).
- mg Filoni e ammassi microgranitici (Carbonifero superiore - Permiano).
- pe Filoni e ammassi pegmatitici (Carbonifero superiore - Permiano).

Cartografia estratta dal geoportale della RAS, con modifiche
<https://www.cartografeportale.it/web/guest/antogramme?map=mapemetliche>



REGIONE SARDEGNA
Città Metropolitana di Sassari
COMUNE DI BENETUTI

IMPIANTO AGRIVOLTAICO
"MERCURIA"

PROGETTO DEFINITIVO		IBER-AVB-RP4-T2
CARTA DELLA PERMEABILITÀ		Scala: 1:10.000

Data	Rev.	Descrizione	Eseg.	Contr.	Appr.
Febbraio 2024	0	Emissione per procedura di VIA	MFL	GF	IB

A cura di:
I.A.T. Consulenza e progetti S.r.l.
Dot. Ing. Giuseppe Frongia

Gruppo di lavoro:
Ing. Giuseppe Frongia (Coordinatore e responsabile)
Dot. Fabio Murru
Ing. Mariano Barbone
Dot. Gianluca Bazzani
Dot. Paolo Tommaso Cappai
Dot. Agostino Federico Corina
Ing. Paolo Desogus
Paola Teresa Venetia Fenu
Ing. Antonio Dedoni (Bumore)
Dot. Gaetano Manno Ferrante
Dot. Paolo Riccardo
Dot. Nat. Maurizio Medda (Fasna)

Progettazione:
Dot. Ing. Giuseppe Frongia
ORDINE INGEGNERI
ORDINE ARCHITETTI
ORDINE PAESAGGISTI
ORDINE PERITI AGRICOLI
ORDINE GEOMETRI
ORDINE GEOLOGI
ORDINE INGEGNERI AMBIENTALI
ORDINE INGEGNERI IDRAULICI
ORDINE INGEGNERI MECCANICI
ORDINE INGEGNERI ELETTRICI
ORDINE INGEGNERI CHIMICI
ORDINE INGEGNERI AERONAUTICI
ORDINE INGEGNERI METEOROLOGICI
ORDINE INGEGNERI FISICI
ORDINE INGEGNERI ACOUSTICI
ORDINE INGEGNERI ENERGETICI
ORDINE INGEGNERI SISMICI
ORDINE INGEGNERI TRAFICANTI
ORDINE INGEGNERI DI SICUREZZA
ORDINE INGEGNERI DI PROTEZIONE CIVILE
ORDINE INGEGNERI DI PROTEZIONE AMBIENTALE
ORDINE INGEGNERI DI PROTEZIONE CULTURALE
ORDINE INGEGNERI DI PROTEZIONE PAESAGGISTICA
ORDINE INGEGNERI DI PROTEZIONE DEL TERRITORIO
ORDINE INGEGNERI DI PROTEZIONE DEL BENE CULTURALE
ORDINE INGEGNERI DI PROTEZIONE DEL BENE AMBIENTALE
ORDINE INGEGNERI DI PROTEZIONE DEL BENE SOCIALE
ORDINE INGEGNERI DI PROTEZIONE DEL BENE ECONOMICO
ORDINE INGEGNERI DI PROTEZIONE DEL BENE POLITICO
ORDINE INGEGNERI DI PROTEZIONE DEL BENE SPIRITUALE
ORDINE INGEGNERI DI PROTEZIONE DEL BENE UMANO
ORDINE INGEGNERI DI PROTEZIONE DEL BENE CULTURALE
ORDINE INGEGNERI DI PROTEZIONE DEL BENE AMBIENTALE
ORDINE INGEGNERI DI PROTEZIONE DEL BENE SOCIALE
ORDINE INGEGNERI DI PROTEZIONE DEL BENE ECONOMICO
ORDINE INGEGNERI DI PROTEZIONE DEL BENE POLITICO
ORDINE INGEGNERI DI PROTEZIONE DEL BENE SPIRITUALE
ORDINE INGEGNERI DI PROTEZIONE DEL BENE UMANO

Comitente:
iberrola
iberrola RINNOVATA ITALIA S.p.A.
Piazza dell'Industria, 49
00144 Roma (RM)
iberrola
iberrola

AD	IBER-AVB-RP4-T2_Contra_definitivo	IBER-AVB-RP4-T2_Contra_definitivo	2023/0411
Formato:	File origine	File di stampa	Codice cartella

Elaborazioni: I.A.T. Consulenza e progetti S.r.l. con socio unico - Via Michele Gioia s.n.c. 23 CACER - 09122 Cagliari, Tel./Fax +39 070 658297
Elaborato: I.A.T. Consulenza e progetti S.r.l. con socio unico - Via Michele Gioia s.n.c. 23 CACER - 09122 Cagliari, Tel./Fax +39 070 658297
Disegni, calcoli, quotazioni e tutte le altre informazioni contenute nel presente documento sono di proprietà della I.A.T. Consulenza e progetti S.r.l. Al ricevimento di questo documento la stessa dovrà essere conservata, in tutto o in parte, e distribuita o ceduta in assenza di specifica autorizzazione.