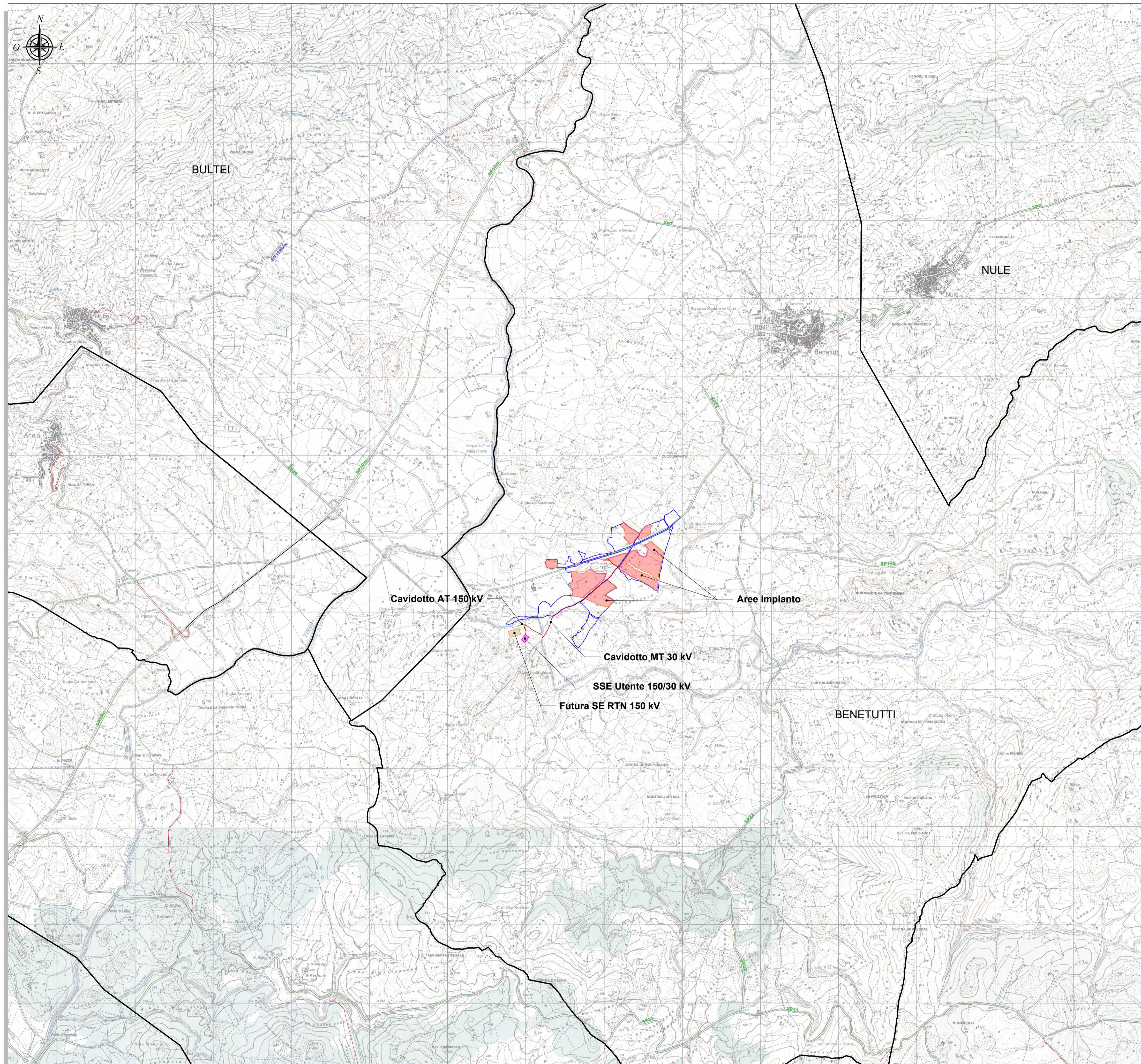
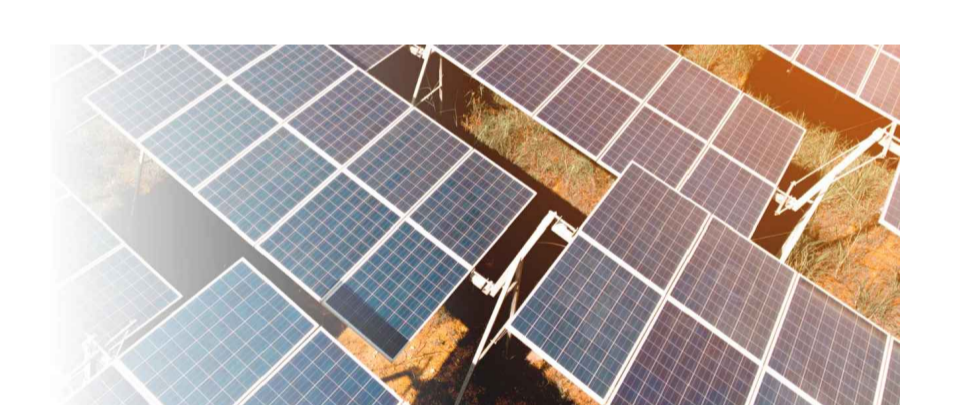


INQUADRAMENTO SU IGM - Scala 1:25.000



LEGENDA	
SIMBOLO	DESCRIZIONE
	Aree nella disponibilità di Iberdrola Renovables Italia S.P.A.
	Confine area impianto
	Cavidotto MT 30 kV
	SSE Utente 150/30 kV
	Cavidotto AT 150 kV
	Futura SE RTN 150 kV
	Strade generiche
	Strade provinciali
	Strade statali
	Limiti amministrativi comunali

REGIONE SARDEGNA
Città Metropolitana di Sassari
COMUNE DI BENETUTTI



IMPIANTO AGRIVOLTAICO
"MERCURIA"

Oggetto	PROGETTO DEFINITIVO	IBER-AVB-TP1
TITOLO	INQUADRAMENTO TERRITORIALE INTERVENTO	Cod. elab. scala 1:25.000

Data	Rev.	Descrizione	Eseg.	Contr.	Appr.
Febbraio 2024	0	Emissione per procedura di VIA	FM	GF	IBER

A cura di:
I.A.T. Consulenza e progetti S.r.l.
Dott. Ing. Giuseppe Frongia

Gruppo di lavoro:
Ing. Giuseppe Frongia (coordinatore e responsabile)
Ing. Marianna Barbarino
Ing. Enrica Bazzella
Dott. Pian. Terr. Andrea Cappai
Dott. Agronomo Federico Corona
Ing. Paolo Desogus
Pian. Terr. Veronica Fais
Ing. Antonio Dedoni (Rumore)
Dott. Geol. Mauro Pompei
Dott. Fabio Mancosu
Dott. Nat. Maurizio Medda (Fauna)

Progettazione:
Dott. Ing. Giuseppe Frongia

ORDINE INGEGNERI PROVINCIA CAGLIARI
N. 3453 Dott. Ing. Giuseppe Frongia

Committente:
IBERDROLA RENEVABLES ITALIA S.P.A.
Piazzale dell'Industria, 40
00144 Roma (RM)
PEC: iberdrolarenovablesitalia@pec.it

iberdrola

A1	IBER-AVB-TP1_Inquadratura territorio intervento	IBER-AVB-TP1_Inquadratura territorio intervento	2023/0411
Formato	File origine	File di stampa	Codice pratica

Elaborazioni: I.A.T. Consulenza e progetti S.r.l. con socio unico - Via Michele Giua s.n.c. ZI CACIP - 09122 Cagliari, Tel./Fax +39.070.658297

Disegni, calcoli, specifiche e tutte le altre informazioni contenute nel presente documento sono di proprietà della I.A.T. Consulenza e progetti S.r.l. Al ricevimento di questo documento la stessa diffida pertanto di riprodurlo, in tutto o in parte, e di rivelerne il contenuto in assenza di esplicita autorizzazione.