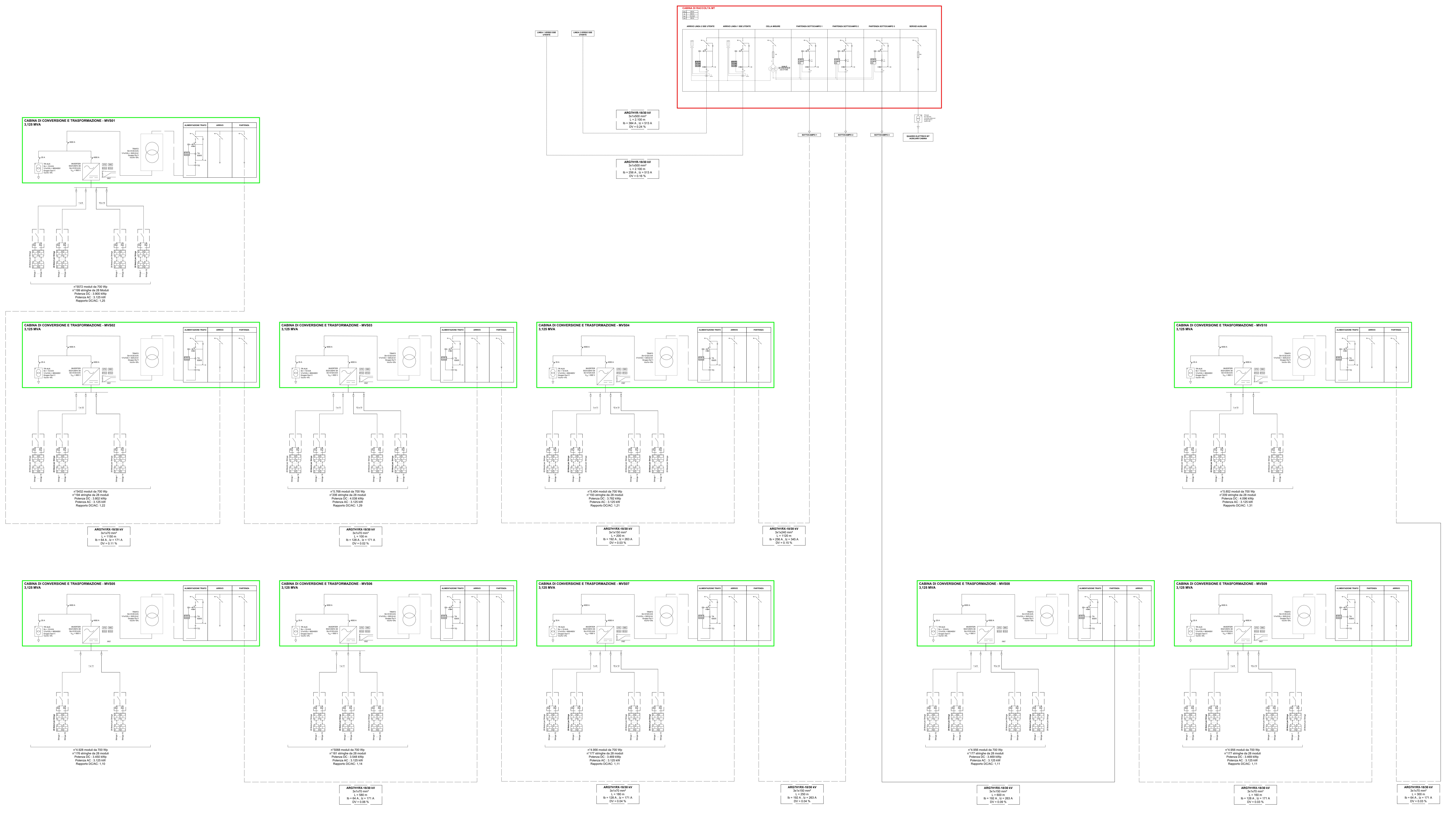
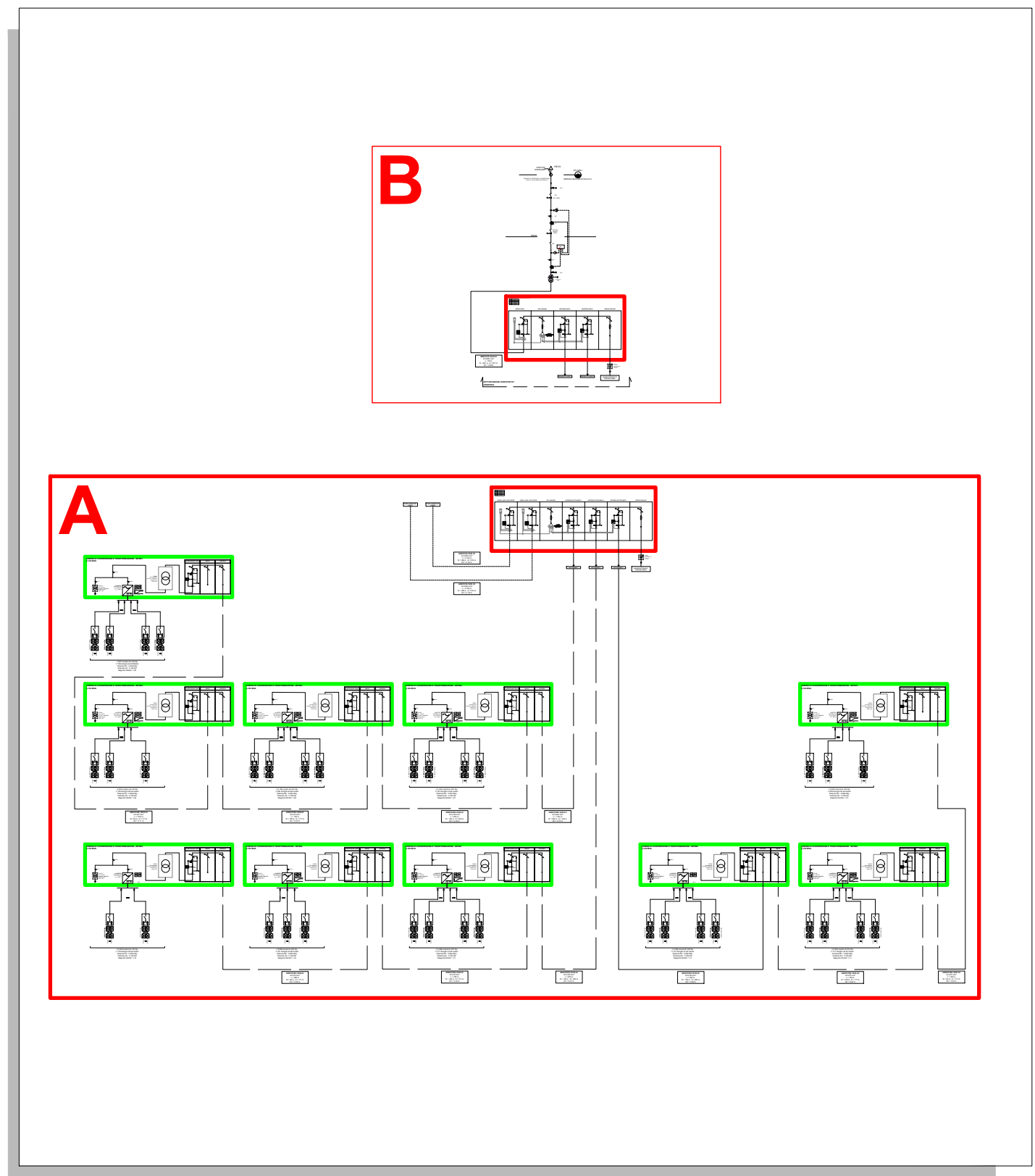


SCHEMA UNIFILARE GENERALE IMPIANTO FV - QUADRO A



SCHEMA IMPIANTO



REGIONE SARDEGNA
Città Metropolitana di Sassari
COMUNE DI BENETUTTI

IMPIANTO AGRIVOLTAICO
"MERCURIA"

PROGETTO DEFINITIVO
SCHEMA ELETTRICO UNIFILARE GENERALE
IMPIANTO FV

IBER-AVB-TP11a

Data	Rev.	Descrizione	Esec.	Contr.	Appr.
Febbraio 2024	0	Emissione per procedura di VIA		FM	GF IBER

A cura di:
L.A.T. Consulenza e progetti S.r.l.
Dott. Ing. Giuseppe Fiorucci

Gruppo di lavoro:
Ing. Giuseppe Fiorucci
Ing. Riccardo Bordini
Dott. Pier-Torino Casar
Ing. Gianluca Pini
Dott. Stefano Pini
Dott. Andrea Luca Satta
Ing. Paolo Dessì
Ing. Gianluca Pini
Dott. Saverio Pini
Dott. Saverio Pini
Dott. Saverio Pini

Progettazione:
Dott. Ing. Giuseppe Fiorucci

Consulente:
IBERAVB RINNOVABILI ITALIA S.p.A.
Piazza Mercuria, 41
09044 Bona (OR)
IBERAVB@iberavb.it

IBERAVB

Al Escala: 2023/0411
Codice pratica: 2023/0411