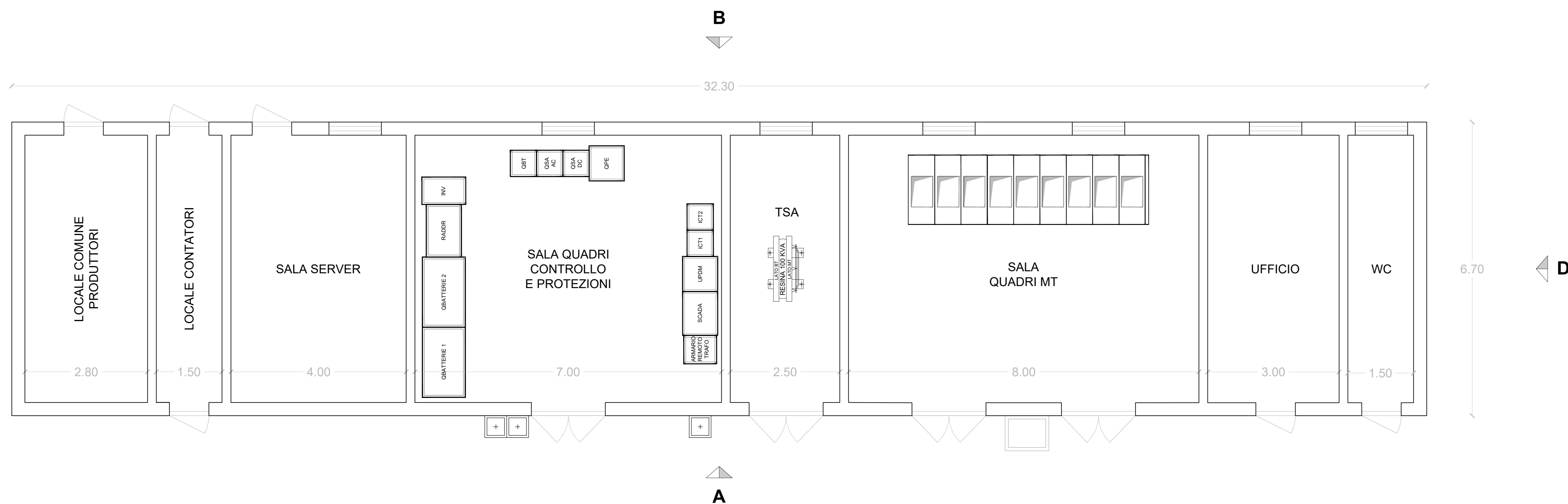
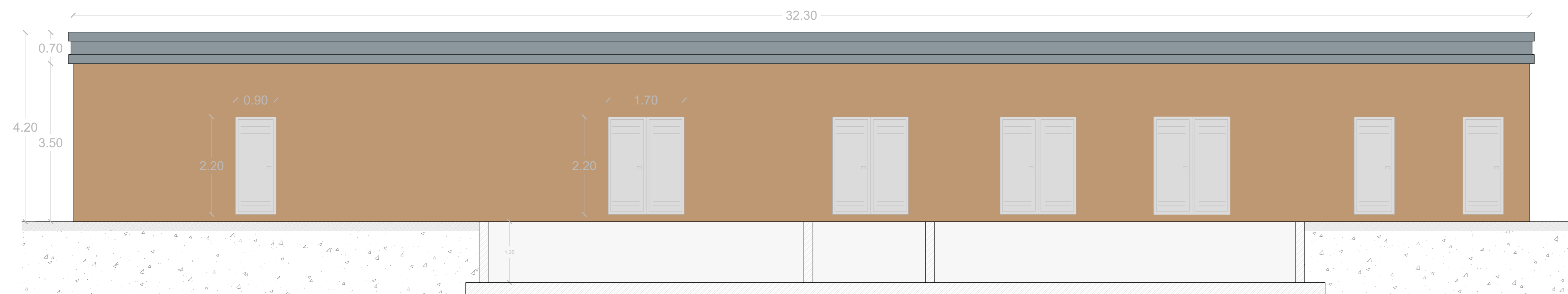


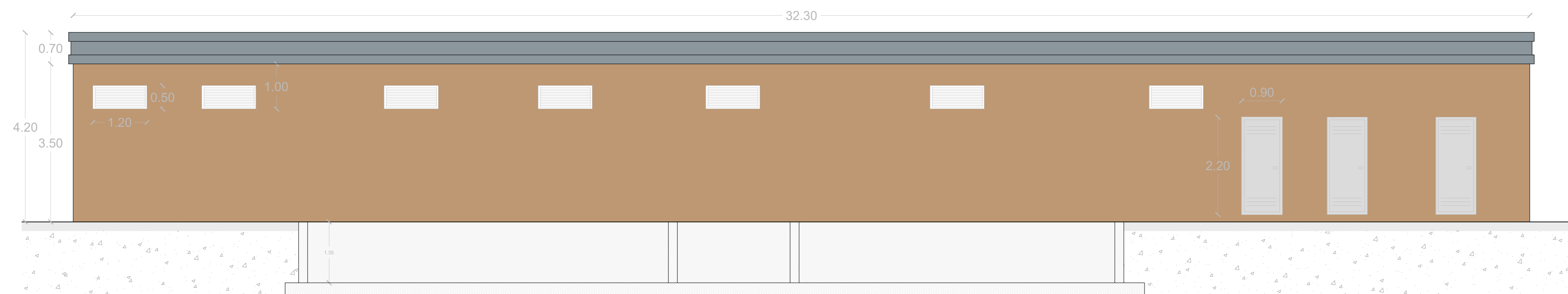
EDIFICIO MT - PIANTA QUOTATA



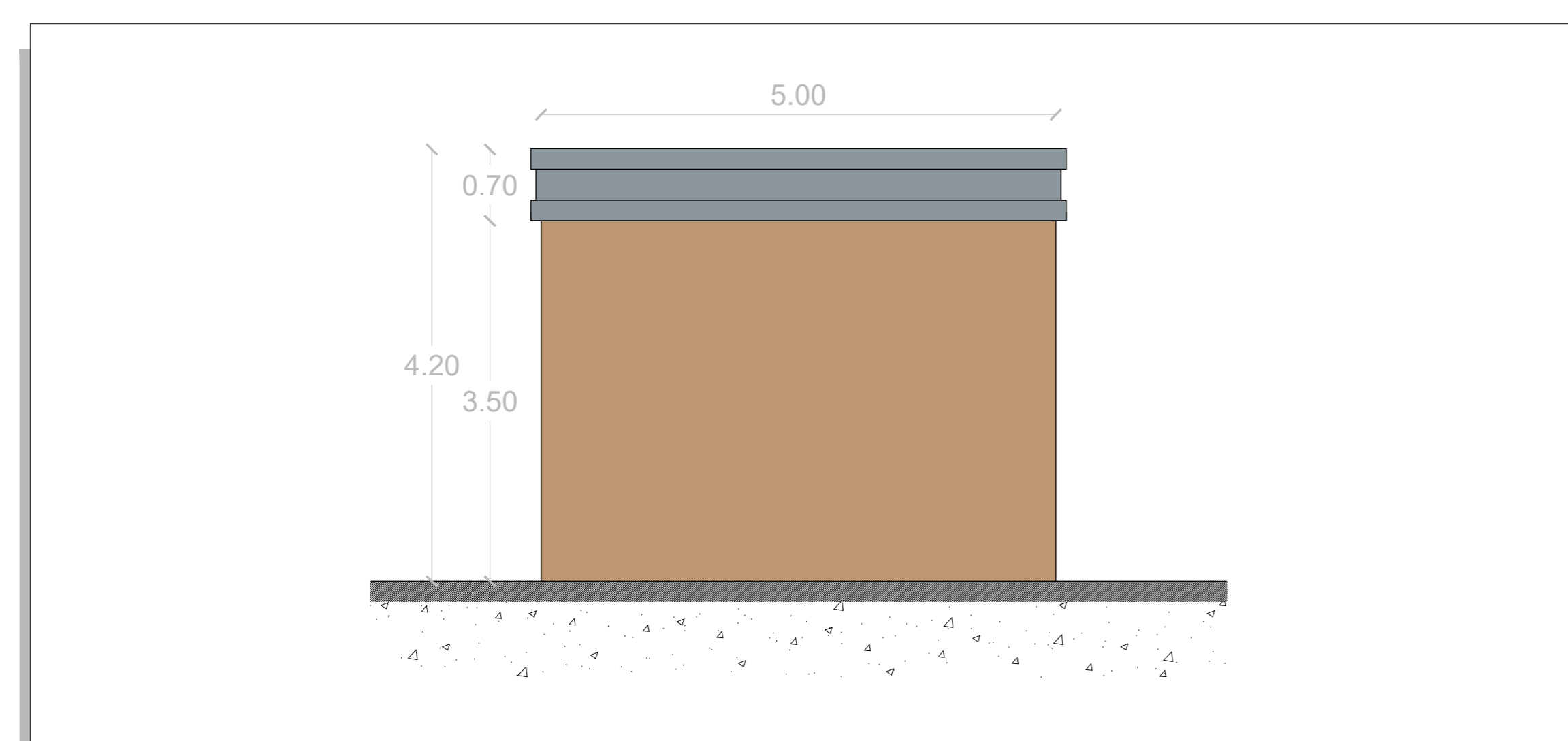
PROSPETTO A



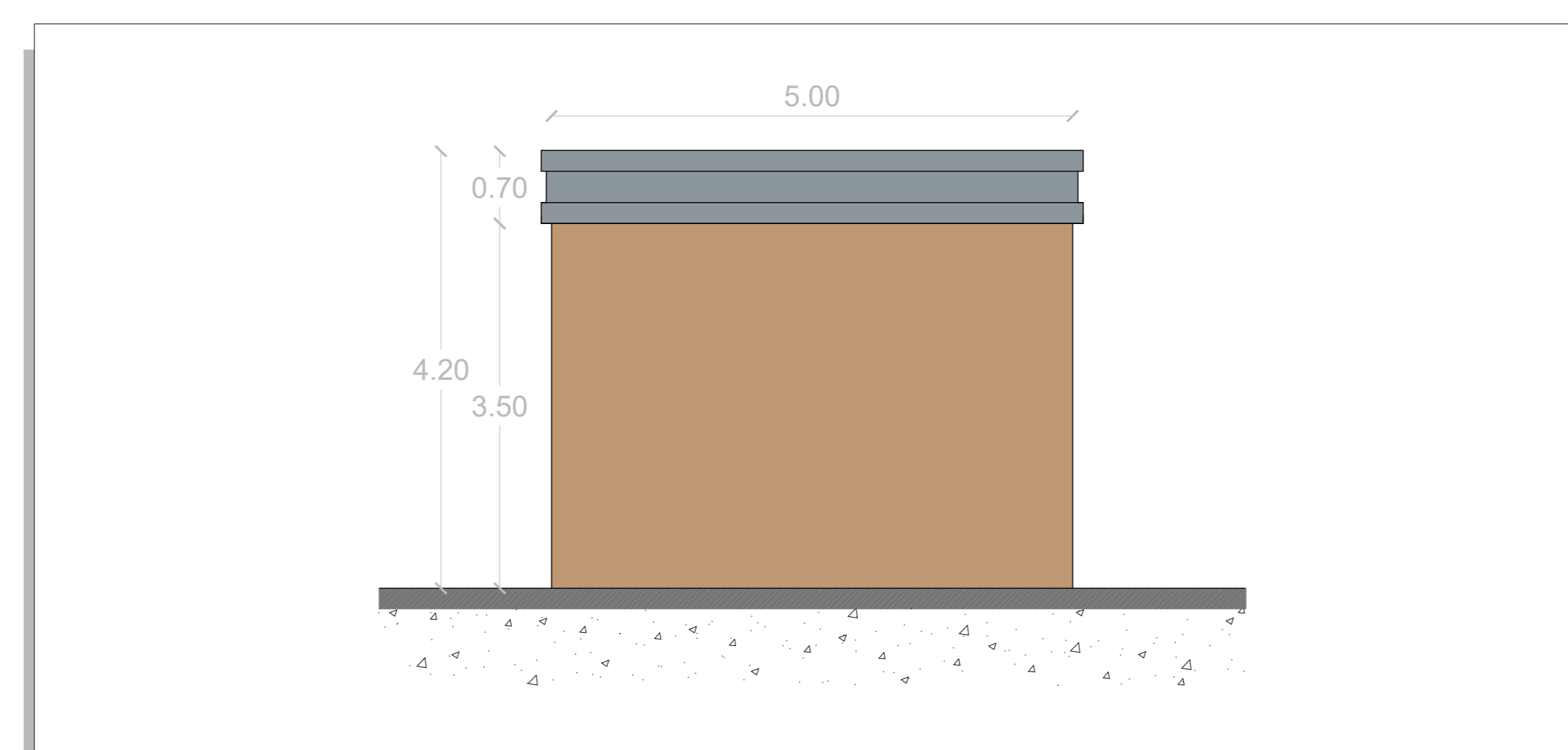
PROSPETTO B



PROSPETTO C



PROSPETTO D



REGIONE SARDEGNA
Città Metropolitana di Sassari
COMUNE DI BENETUTTI



IMPIANTO AGRIVOLTAICO
"MERCURIA"

Progetto		PROGETTO DEFINITIVO	IBER-AVB-TP23	
Titolo		EDIFICIO MT SSE UTENTE - PIANTE E PROSPETTI	Scale: 1:50	
Data	Rev.	Descrizione	Eseg.	Contr.
Febbraio 2024	0	Emissione per procedura di VIA	FM	GF

A cura di:
I.A.T. Consulenza e progetti S.r.l.
Dott. Ing. Giuseppe Froggia

Gruppo di lavoro:
Ing. Giuseppe Froggia (Coordinatore e responsabile)
Ing. Francesco Bellariva
Ing. Enrico Bellariva
Dott. Gian. Vito Andrea Cappai
Ing. Paolo Dessugas
Prel. Terr. Veronica Fiu
Ing. Antonio Dettori (Rumore)
Dott. Cost. Mauro Pirelli
Dott. Fabio Mancosu
Dott. Sag. Maurizio Madda (Fisica)

Progettazione:
Dott. Ing. Giuseppe Froggia
Dott. Fabrizio Murru
Dott. Sag. Massimo Pisu
Prel. Terr. Elisabetta Re
Ing. Erika Roych
Dott. Sara Anna Lucia Corona (Architettura)
Agr. Dott. Nat. Fabio Schirru (Flora e vegetazione)

Comitente:
IBEROLIA RENEWABLES ITALIA S.P.A.
Piazza dell'Industria, 40
00144 Roma (RM)
P.I.C. iberoliarnewablestitalia@pec.it

IBEROLIA RENEWABLES

Consulenza e progetti
I.A.T. Consulenza e progetti S.r.l.
Via Sardegna, 11
09100 Cagliari (CA)
Tel. +39 070 658297

Elaborazioni: I.A.T. Consulenza e progetti S.r.l. con socio unico - Via Michele Guis s.n.c. di CACIP - 09122 Cagliari, Tel./Fax +39 070 658297